

# Pensionskassen-Performance

**Kapitalanlagen** im Oktober 2021

Jackie Bauer, CFA, Ökonomin  
James Mazeau, CFA, Ökonom



# Pensionskassen-Performance

---

## Zusammenfassung der Performance von etwa 70 Schweizer Pensionskassen im UBS Sample

- Die Pensionskassen in unserem Sample erzielten im Oktober insgesamt eine durchschnittliche Performance von 0,82% nach Gebühren. Seit Jahresbeginn erwirtschafteten sie eine Rendite von 6,72% und seit Messbeginn 2006 eine Rendite von 75,41%.
- Die Bandbreite der Performance aller Pensionskassen war mit 2,20% relativ gross. Das beste Ergebnis von 1,95% wie auch das schlechteste von -0,25% lieferte eine kleine Pensionskasse mit weniger als CHF 300 Mio. verwalteten Vermögen. Die kleinen Pensionskassen waren auch die einzige Gruppe, in der negative Monatsergebnisse erzielt wurden. Die Bandbreite bei den mittleren (1,21%) und den grossen Pensionskassen (1,29%) war deutlich geringer als bei den kleinen (2,20%).
- Die Sharpe Ratio (der letzten 36 Monate) lag mit durchschnittlich 1,26 deutlich über dem Vormonat (1,09). Die grossen Pensionskassen (1,41) und die mittleren (1,33) wiesen eine deutlich höhere risikoadjustierte Rendite auf als die kleinen (1,12).
- Nach einem schwachen September, der von Stagflationsängsten gezeichnet war, konnten die Finanzmärkte im Oktober wieder Boden fassen. Allen voran die Aktienmärkte lieferten trotz einiger negativer Schlagzeilen erfreuliche Ergebnisse. Während manche Wirtschaftsdatenpunkte enttäuschten und auch das Inflationsgespenst weiter herumgeistert, konnte die Berichtsaison einen soliden Start hinlegen und auch die Margen der Unternehmen blieben stabil. Die Zentralbanken waren weiter im Fokus und werden es auch in den nächsten Monaten sein. Die Anleihenmärkte preisten weiterhin anhaltend hohe Inflationszahlen ein, was die Zinsen tendenziell steigen liess, am kurzen Ende mehr als am langen. Dies spiegelt sich in der Pensionskassen-Performance wider.
- Bei den Anlageklassen waren Aktien als einzige Anlageklasse im Plus, Schweizer Titel mit 3,62% und internationale mit 2,41%. Die Immobilien trugen mit -0,20% nur leicht negativ zum Gesamtergebnis bei. Die Hedge Funds sowie Private Equity und Infrastructure schlossen nach einem erfreulichen Vormonat mit -1,06% und -1,44% weniger gut ab. Auch die Gesamtrenditen der Anleihen in Schweizer Franken (-0,81%) und in Fremdwährungen (-1,73%) litten unter den Schwankungen der Zinsen.

# Performance nach Grössengruppen

Monatlicher Durchschnitt, gleichgewichtet, nach Gebühren, in Prozent\*

		PK unter 300 Mio.	PK 300 Mio. bis 1 Mrd.	PK über 1 Mrd.	PK alle
Nov	2020	3,99	3,75	3,53	3,78
Dez	2020	1,62	1,64	1,56	1,61
Jan	2021	-0,17	-0,17	-0,13	-0,16
Feb	2021	0,70	0,67	0,45	0,61
Mär	2021	2,38	2,32	2,09	2,26
Apr	2021	0,67	0,71	0,87	0,75
Mai	2021	0,75	0,65	0,65	0,69
Jun	2021	1,84	1,97	1,64	1,80
Jul	2021	0,18	0,26	0,43	0,29
Aug	2021	1,02	1,01	0,99	1,01
Sept	2021	-1,56	-1,56	-1,40	-1,50
Oct	2021	0,78	0,88	0,83	0,82
<b>Jahr</b>	<b>2021</b>	<b>6,73</b>	<b>6,89</b>	<b>6,57</b>	<b>6,72</b>

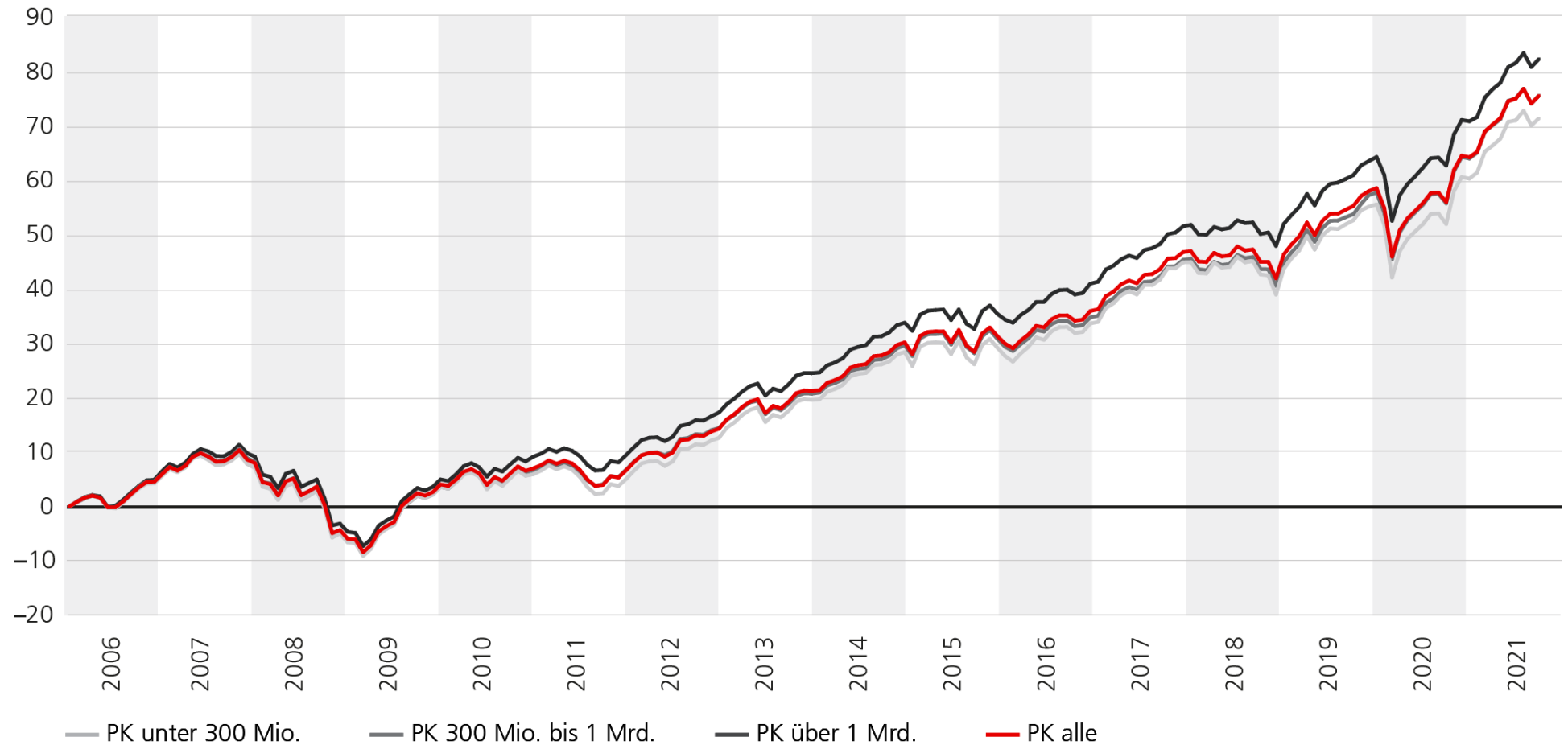
Jährlicher Durchschnitt, gleichgewichtet, nach Gebühren, in Prozent

	PK unter 300 Mio.	PK 300 Mio. bis 1 Mrd.	PK über 1 Mrd.	PK alle
2006	5,60	5,97	6,49	5,94
2007	1,42	2,14	2,53	1,92
2008	-12,78	-13,23	-12,64	-12,84
2009	10,88	10,37	10,09	10,59
2010	2,28	2,93	3,97	2,83
2011	-0,81	0,09	0,28	-0,34
2012	7,16	7,16	7,12	7,16
2013	6,21	5,48	6,15	6,05
2014	7,32	7,38	7,44	7,36
2015	0,61	0,88	1,18	0,86
2016	3,46	3,04	4,12	3,54
2017	8,39	7,83	7,46	7,96
2018	-4,07	-3,26	-2,37	-3,28
2019	11,62	11,83	10,53	11,29
2020	3,49	4,44	4,60	4,09

\* Die Performance der letzten Monate kann sich rückwirkend ändern, wenn neue Performancezahlen verfügbar sind. Durchschnitte werden geometrisch berechnet.

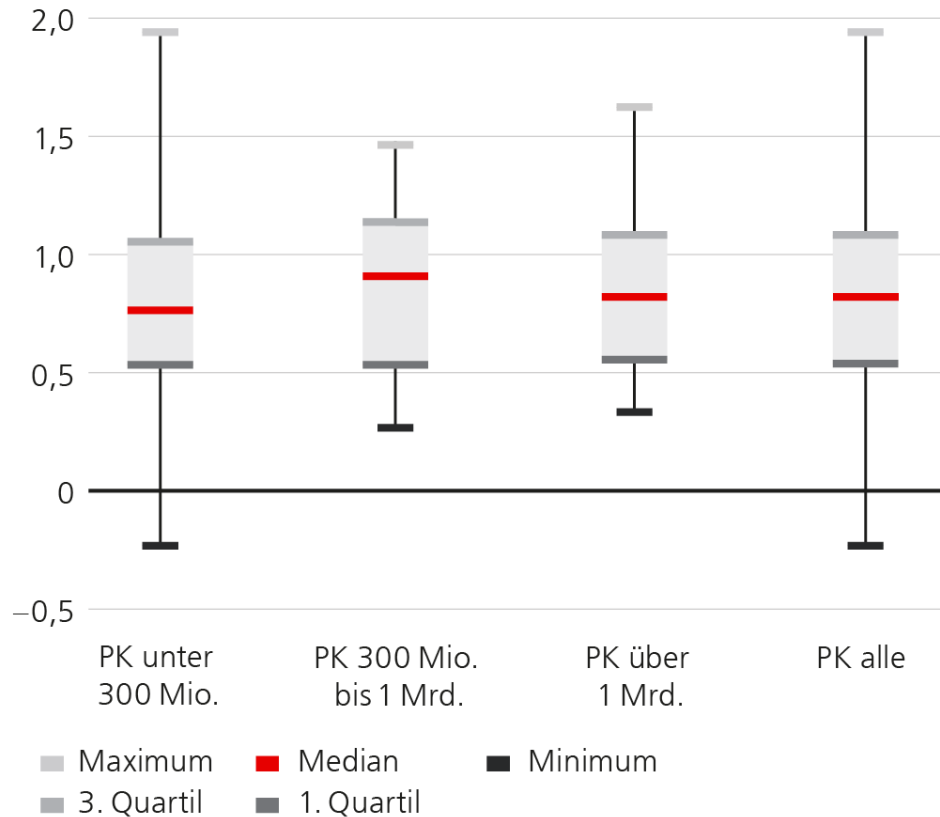
# Performance nach Grössengruppen

Kumuliert ab 2006, gleichgewichtet, nach Gebühren, in Prozent



# Bandbreite der Performance

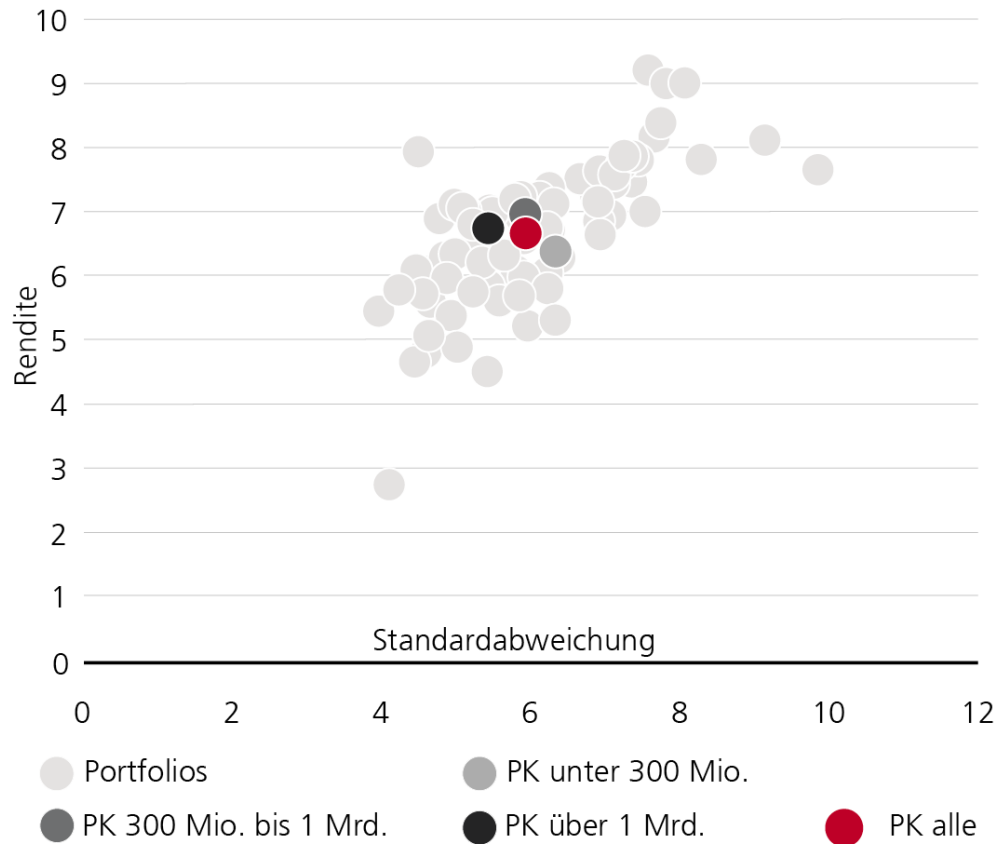
Aktueller Monat, gleichgewichtet, nach Gebühren, in Prozent



	PK unter 300 Mio.	PK 300 Mio. bis 1 Mrd.	PK über 1 Mrd.	PK alle
Maximum	1,95	1,47	1,62	1,95
3. Quartil	1,06	1,13	1,08	1,08
<b>Median</b>	<b>0,76</b>	<b>0,92</b>	<b>0,82</b>	<b>0,82</b>
1. Quartil	0,53	0,53	0,56	0,54
Minimum	-0,25	0,26	0,33	-0,25
Bandbreite	2,20	1,21	1,29	2,20
Interquartil	0,53	0,60	0,52	0,54

# Historische Rendite-Risiko-Kennzahlen

Durchschnitt der letzten 36 Monate, gleichgewichtet, nach Gebühren, in Prozent (ausser Sharpe Ratio)



	PK unter 300 Mio.	PK 300 Mio. bis 1 Mrd.	PK über 1 Mrd.	PK alle
Rendite annualisiert	6,29	6,92	6,70	6,59
Standard- abweichung	6,34	5,82	5,30	5,86
Sharpe Ratio	1,12	1,33	1,41	1,26

# Renditen nach Anlageklasse

Monatlicher Durchschnitt, alle PK, kapitalgewichtet, nach Gebühren, in Prozent\*\*

		Anleihen CHF	Anleihen Fremdwahrung	Aktien Schweiz	Aktien Welt ex. Schweiz	Immobilien	Hedge Funds	Private Equity/ Infrastructure
Nov	2020	-0,01	1,56	8,88	11,15	1,05	-0,25	2,76
Dez	2020	0,26	-0,52	2,53	2,58	1,91	-0,33	0,58
Jan	2021	-0,23	-0,32	-0,88	0,85	-0,07	0,93	2,96
Feb	2021	-1,37	-0,25	-0,11	4,07	0,86	1,46	3,53
Mar	2021	0,54	1,72	6,66	5,87	1,21	3,22	7,12
Apr	2021	-0,14	-1,21	1,13	1,07	0,50	-1,77	1,10
Mai	2021	-0,19	-0,23	3,56	0,44	0,33	-0,03	2,12
Jun	2021	0,32	1,94	4,36	3,19	1,41	1,93	5,28
Jul	2021	1,03	-0,44	1,74	-1,68	0,43	-1,64	-0,15
Aug	2021	-0,24	0,64	2,28	3,17	0,42	0,80	4,58
Sep	2021	-1,27	-0,29	-5,66	-2,23	0,18	1,07	4,59
Oct	2021	-0,81	-1,73	3,62	2,42	-0,20	-1,06	-1,44
<b>Jahr</b>	<b>2021</b>	<b>-2,36</b>	<b>-0,23</b>	<b>17,41</b>	<b>18,23</b>	<b>5,17</b>	<b>4,92</b>	<b>33,60</b>

\*\* Die Performancezahlen fur Hedge Funds und Private Equity/Infrastructure werden bei der monatlichen Performancemessung in CHF umgewandelt, dies beeinflusst die Performance. Zudem konnen die Performancezahlen mehrere Monate rucklaufig korrigiert werden.

# Renditen nach Anlageklasse

Jährlicher Durchschnitt, alle PK, kapitalgewichtet, nach Gebühren, in Prozent

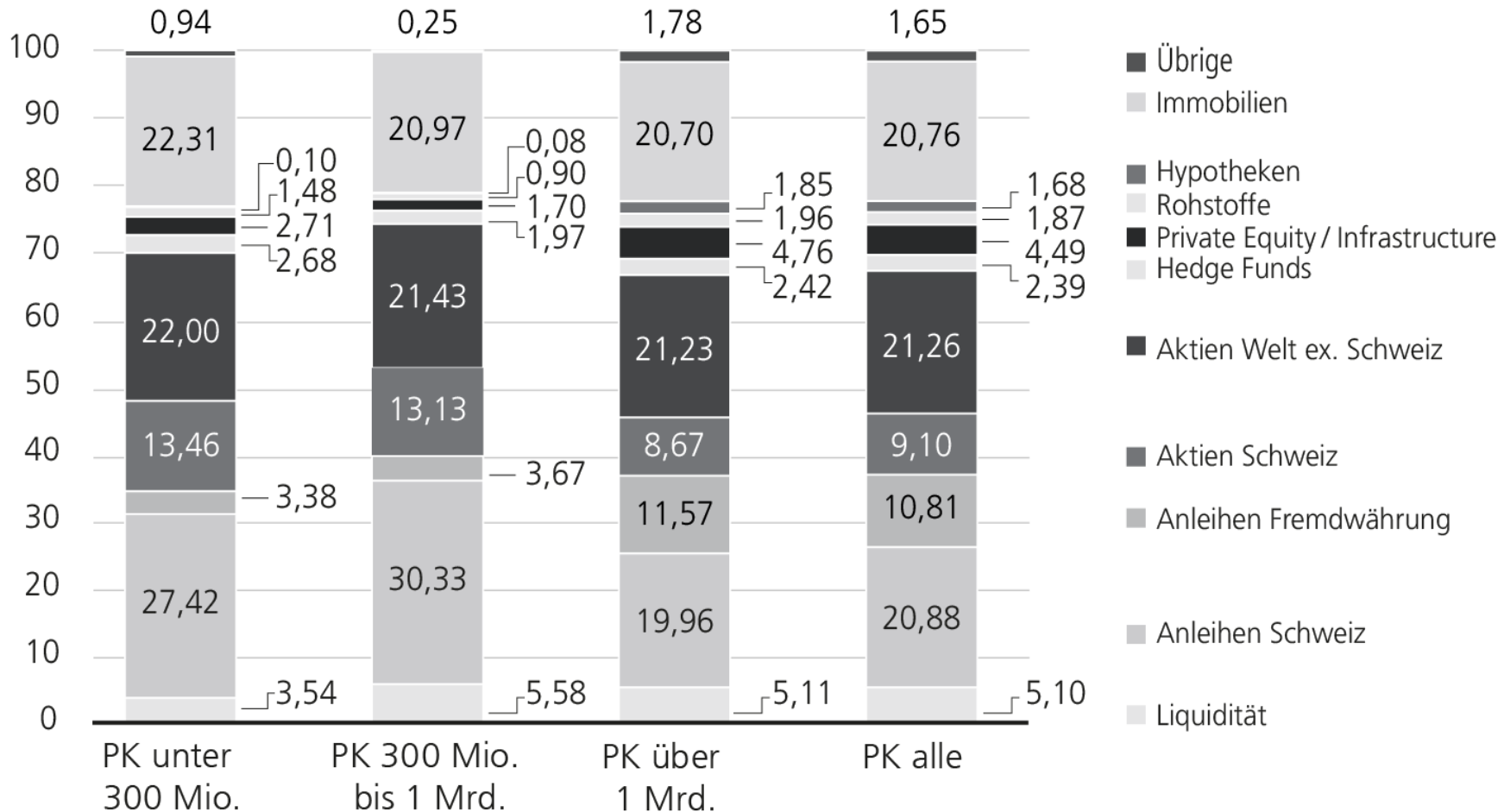
	Anleihen CHF	Anleihen Fremdwährung	Aktien Schweiz	Aktien Welt ex. Schweiz	Immobilien	Hedge Funds	Private Equity/ Infrastructure
2006	0,31	1,00	20,13	16,24	12,17	1,97	13,54
2007	-0,12	1,50	0,47	3,44	-0,45	3,68	19,66
2008	4,90	-7,67	-34,37	-44,98	-1,93	-16,86	-11,50
2009	5,64	9,54	23,13	31,98	8,14	2,75	-9,52
2010	3,39	-4,28	4,40	1,85	6,25	-4,05	0,40
2011	5,03	5,86	-8,03	-7,13	5,09	-1,41	8,48
2012	3,41	7,04	17,56	13,36	6,93	2,20	7,51
2013	-1,36	-2,81	25,03	18,08	4,50	4,11	9,00
2014	6,18	12,12	12,45	15,13	7,66	12,66	19,36
2015	1,90	-3,11	3,17	-1,74	5,77	3,92	8,19
2016	1,11	4,70	-0,22	9,88	6,58	3,47	7,38
2017	0,09	4,66	20,81	20,16	6,42	-3,32	15,38
2018	0,15	-1,66	-9,40	-9,23	3,13	0,85	8,25
2019	2,91	6,43	30,45	22,86	7,86	2,53	9,18
2020	0,75	1,14	4,59	6,07	4,80	0,09	5,15
p.a. 2006–2020	2,26	2,16	5,95	4,56	5,48	0,65	7,01
p.a. 2009–2020	2,41	3,17	9,60	9,44	6,08	1,90	7,17


 stärkste Performance pro Jahr
 schwächste Performance pro Jahr



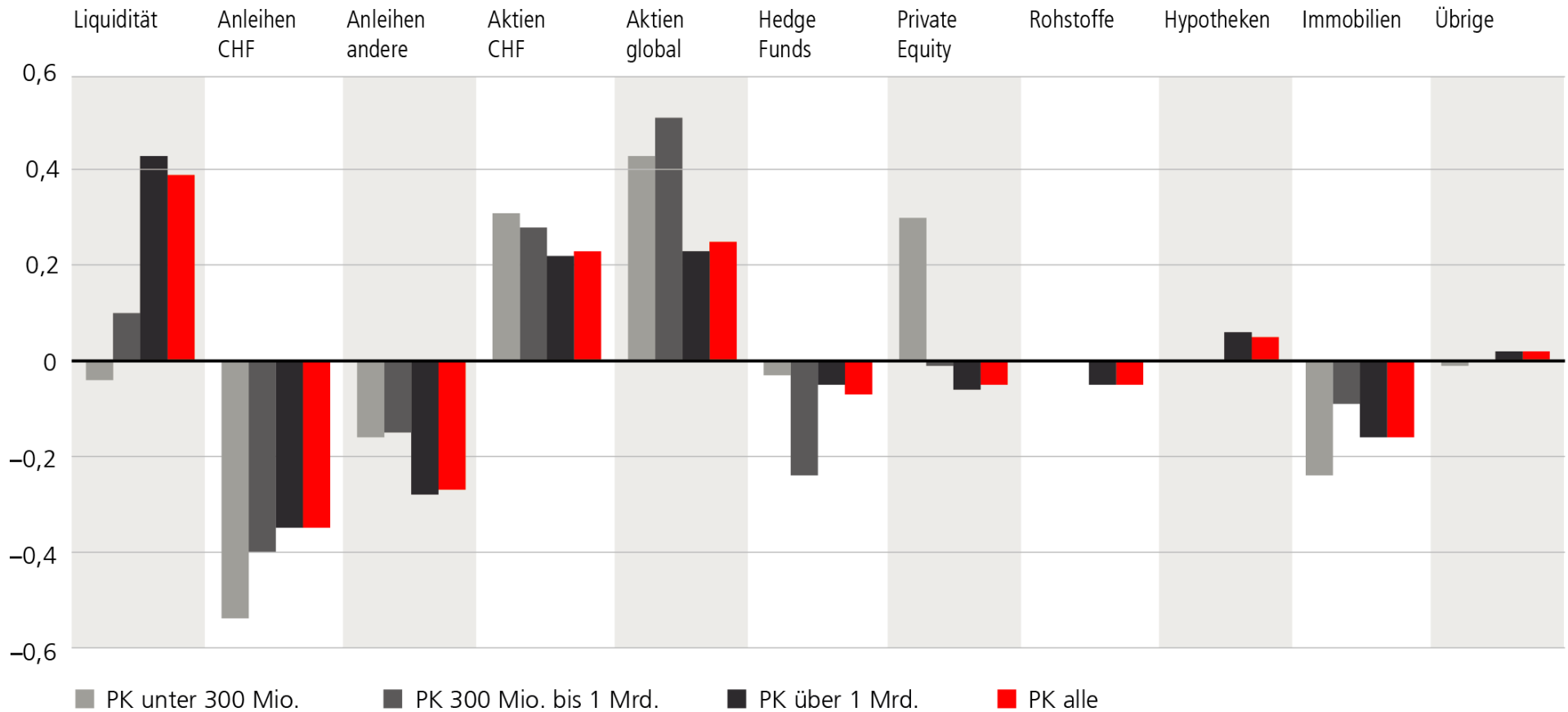
# Anteile am Vermögen

Nach Anlageklassen, monatlicher Durchschnitt, kapitalgewichtet, nach Gebühren, in Prozent



# Anteile am Vermögen

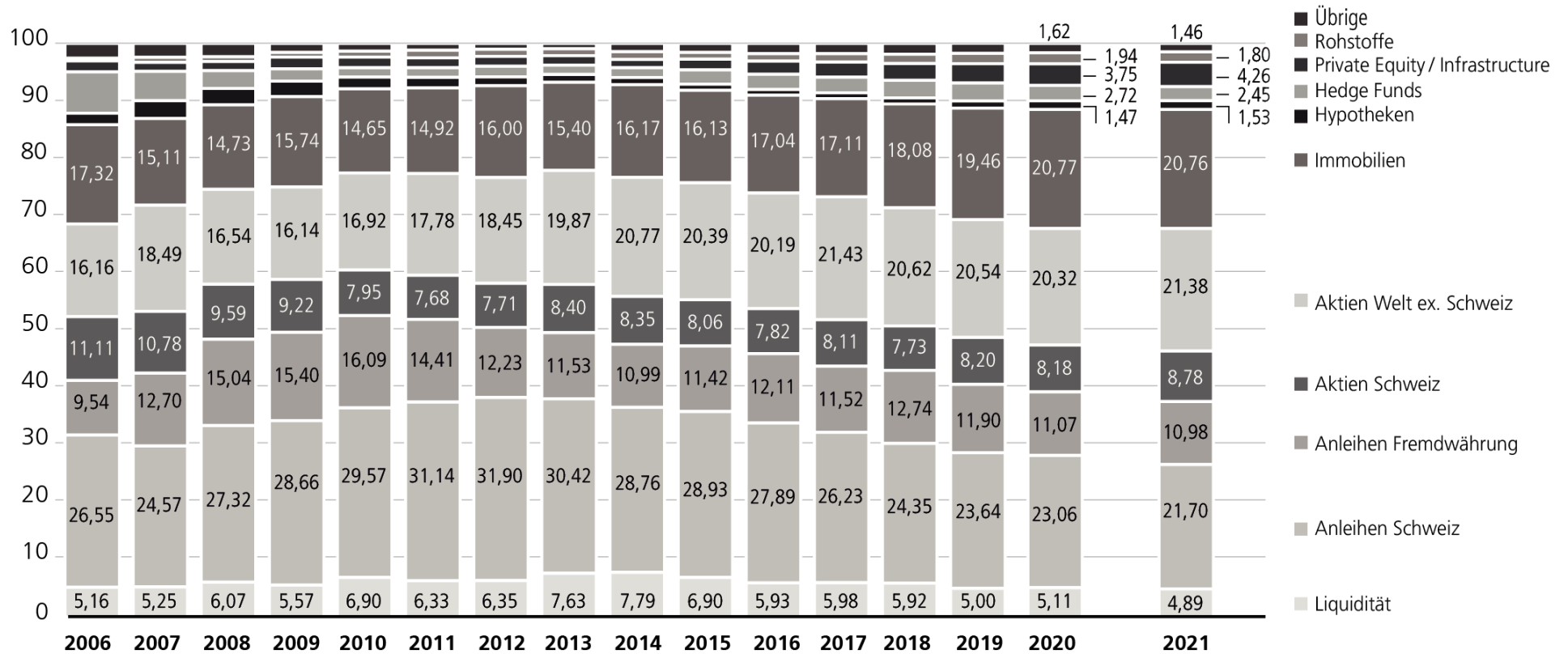
Nach Anlageklassen, Veränderung aktueller Monat und Vormonat, kapitalgewichtet, nach Gebühren, in Prozent\*\*\*



\*\*\* Aufgrund von Fund-Investitionen können Währungsabsicherungen und damit möglicherweise Fremdwährungsanleihen nicht eindeutig zugeordnet werden.

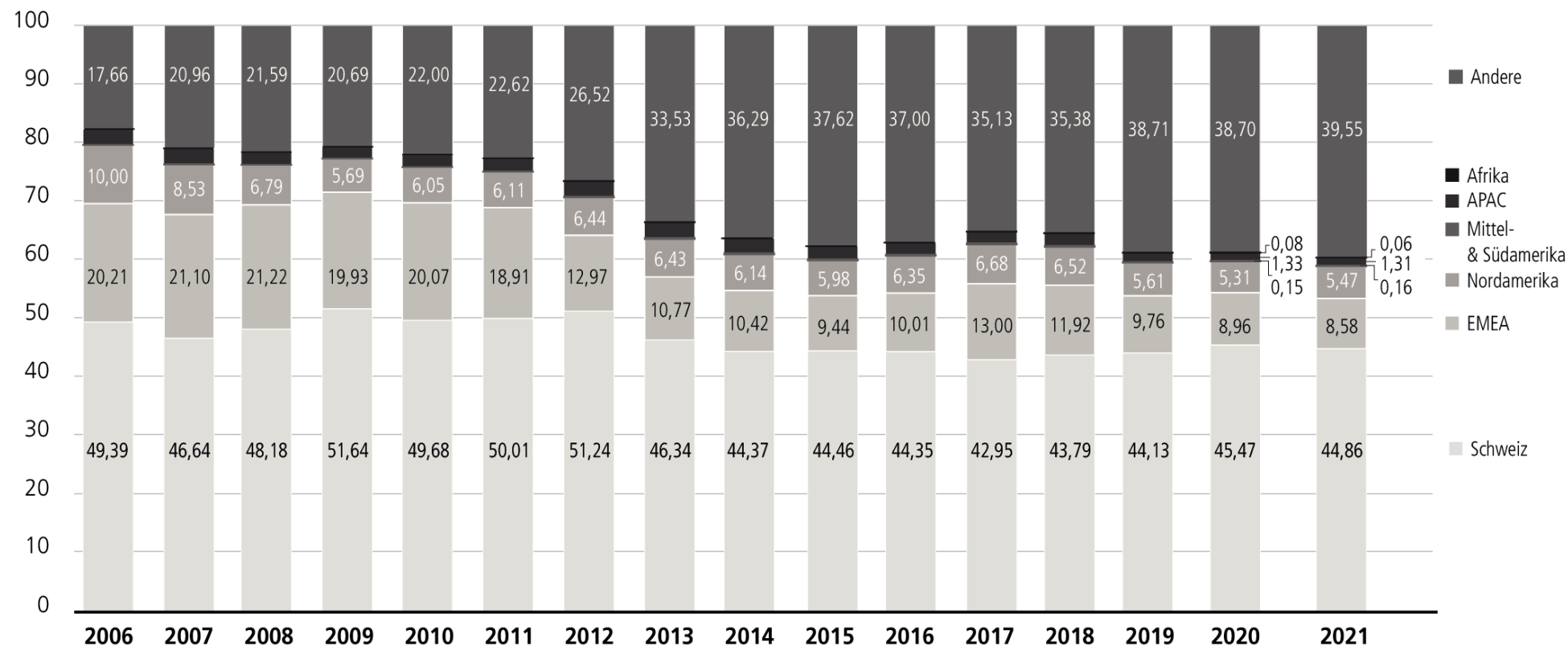
# Anteile am Vermögen

Nach Anlageklassen, jährlicher Durchschnitt, alle PK, kapitalgewichtet, nach Gebühren, in Prozent



# Anteile am Vermögen

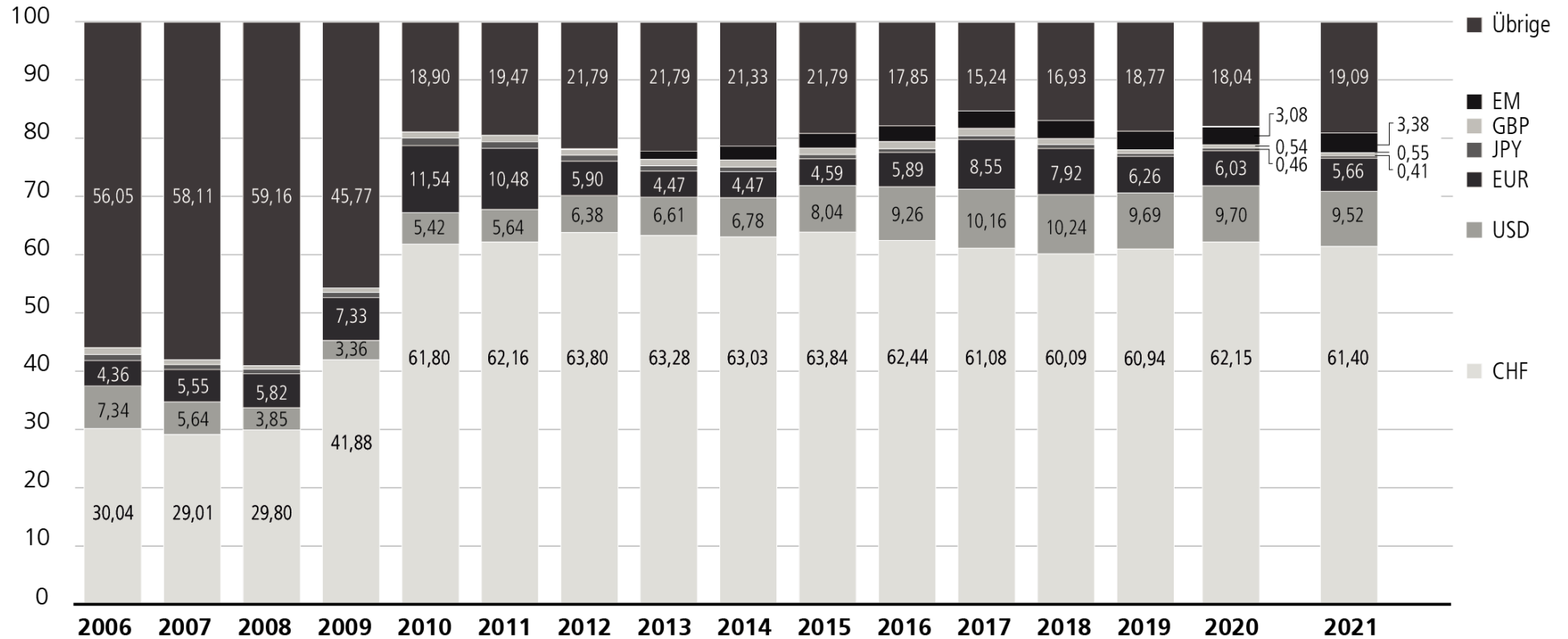
Nach Ländern, jährlicher Durchschnitt, alle PK, kapitalgewichtet, nach Gebühren, in Prozent\*\*\*\*



\*\*\*\* Die Kategorie Andere beinhaltet Allokationen, die aufgrund von Fund-of-Fund-Allokationen nicht eindeutig zugeordnet werden können.

# Anteile am Vermögen

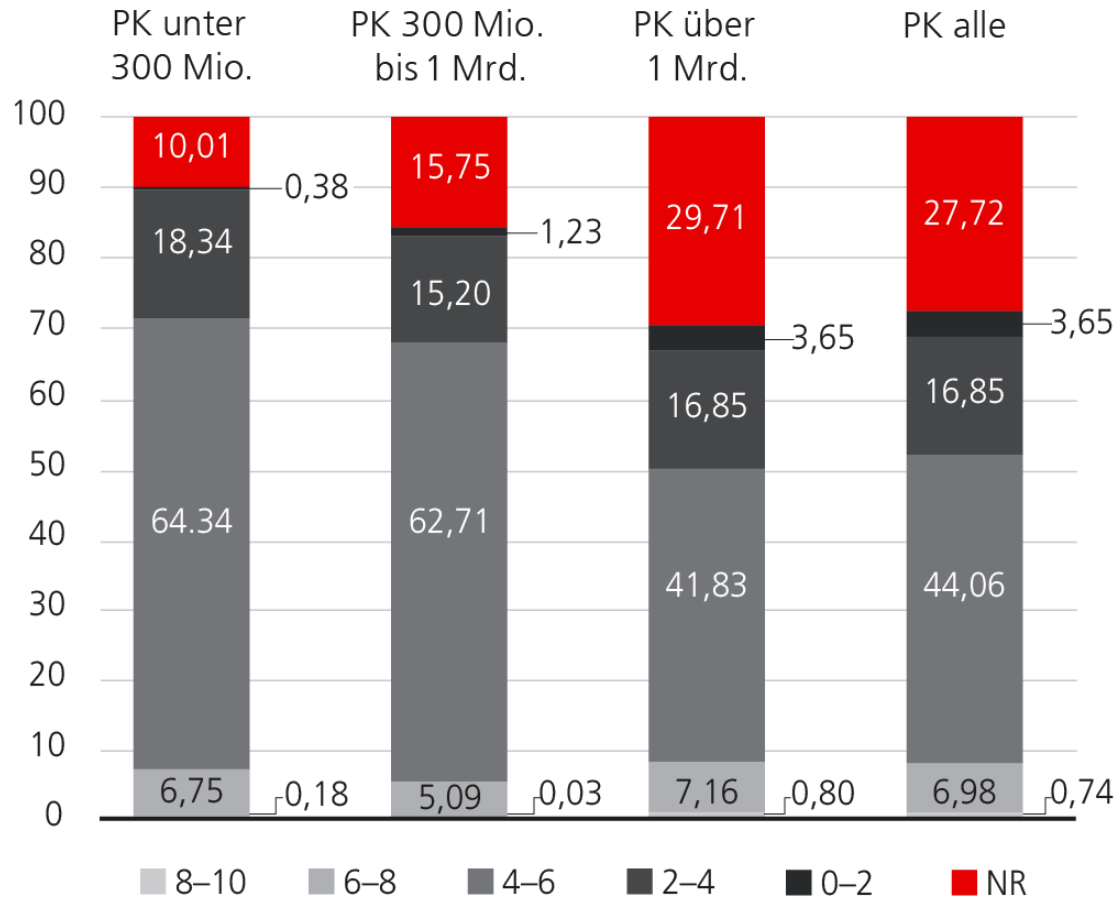
Nach Währungen, jährlicher Durchschnitt, alle PK, kapitalgewichtet, nach Gebühren, in Prozent\*\*\*\*\*



\*\*\*\*\* Die Anlagestruktur nach Währung beinhaltet alle Anlageklassen und Anlageformen. Die Kategorie Übrige beinhaltet auch nicht zuordnungsbar Währungsanlagen, da diese in Funds investiert sind.

# Anteile am Vermögen

Nach SI-rating für Aktien und Anleihen, alle PK, aktueller Monat, kapitalgewichtet, nach Gebühren, in Prozent\*\*\*\*\*



\*\*\*\*\* Das Nachhaltigkeitsrating basiert auf UBS CIO Rating Kriterien. 8-10 = bestes Rating, 0-2 = schlechtestes Rating, NR = kein Rating (kann nicht zugeordnet werden). Die Ratingskala beinhaltet jeweils nicht die grössere Zahl, also 0-2 = 0-1,99.

# Risikohinweis

---

**Diese Publikation dient nur zur Information und ist für den persönlichen Gebrauch bestimmt. Sie ist nicht als Empfehlung, Offerte oder Aufforderung zur Offertstellung für Anlage- oder andere spezifische Produkte zu verstehen.** Sie stellt keine Anlage-, Rechts- oder Steuerberatung dar und sollte nicht als Grundlage für Anlageentscheidungen dienen. Sie sollten sich professionell beraten lassen, bevor Sie eine Anlageentscheidung treffen.

UBS behält sich das Recht vor, Dienstleistungen, Produkte und Preise jederzeit ohne Vorankündigungen zu ändern. Einzelne Dienstleistungen und Produkte unterliegen rechtlichen Restriktionen. Sie können deshalb nicht uneingeschränkt weltweit angeboten werden.

UBS lehnt jede Haftung für falsche oder unvollständige Informationen ab. Die wiedergegebenen Meinungen externer Autoren können von der offiziellen Meinung von UBS abweichen. Die Zahlen und Ausführungen beziehen sich, sofern nicht anders vermerkt, auf den Stand per Redaktionsschluss.

Die vollständige oder teilweise Reproduktion ohne ausdrückliche Erlaubnis von UBS ist untersagt.  
© UBS 2021. Das Schlüsselsymbol und UBS gehören zu den geschützten Marken von UBS. Alle Rechte vorbehalten