

Pensionskassen-Performance

Kapitalanlagen im September 2021

Jackie Bauer, CFA, Ökonomin
James Mazeau, CFA, Ökonom



Pensionskassen-Performance

Zusammenfassung der Performance von etwa 70 Schweizer Pensionskassen im UBS Sample

- Die Pensionskassen in unserem Sample erzielten im September insgesamt eine durchschnittliche Performance von $-1,56\%$ nach Gebühren. Seit Jahresbeginn erwirtschafteten sie eine Rendite von $5,76\%$ und seit Messbeginn 2006 eine von $73,84\%$.
- Die Bandbreite der Performance aller Pensionskassen war mit $1,89\%$ relativ weit. Das beste Ergebnis von $-0,60\%$ lieferte eine grosse Pensionskasse mit mehr als CHF 1. Mrd. verwalteten Vermögen, das schlechteste mit $-2,49\%$ eine kleine Pensionskasse mit weniger als CHF 300 Mio. verwalteten Vermögen. Die Bandbreite bei den mittleren Pensionskassen ($1,09\%$) war deutlich geringer als die der grossen ($1,75\%$) und kleinen ($1,82\%$).
- Die Sharpe Ratio (der letzten 36 Monate) lag mit durchschnittlich $1,09$ deutlich unter dem Vormonat ($1,21$). Die grossen Pensionskassen ($1,23$) und die mittleren ($1,15$) wiesen eine deutlich höhere risikoadjustierte Rendite auf als die kleinen ($0,96$).
- Der September war für die Finanzmärkte der schlechteste Monat seit dem initialen Rückgang im März 2020. Die Gründe dafür waren unter anderem ein starker Anstieg der Renditen von 10-jährigen Staatsanleihen. Vor allem in den USA stieg die Angst, dass die Zentralbank viel schneller als erwartet die Zinsen anheben müsste wegen anhaltend hoher Inflation. Gleichzeitig nahmen die Sorgen um das Wirtschaftswachstum zu und in China kam die Schuldenkrise um den Immobilienkonzern Evergrande in Gang. Wir erwarten, dass sich diese Unsicherheiten bald legen, die Zentralbanken weiterhin sehr behutsam agieren und somit Risikoanlagen in den nächsten Monaten im Vorteil sein sollten.
- Bei den Anlageklassen waren Aktien und Anleihen mit negativen Vorzeichen versehen, während die alternativen Anlagen positiv Abschnitten. Das beste Resultat lieferten Private Equity und Infrastruktur mit $3,16\%$, gefolgt von den Hedge Funds ($0,97\%$). Immobilien waren nur leicht im Plus mit $0,06\%$. Das schlechteste Ergebnis ist bei den Schweizer Aktien zu finden mit $-5,66\%$, globale Titel waren nur $-2,24\%$ negativ. Bei den Anleihen ist das Bild ähnlich, Fremdwährungsanleihen waren $-0,29\%$ im Minus, Schweizer Franken Anleihen hingegen $-1,24\%$. Der Performanceunterschied dürfte unter anderem mit einem deutlich stärkeren US-Dollar zu tun haben.

Performance nach Grössengruppen

Monatlicher Durchschnitt, gleichgewichtet, nach Gebühren, in Prozent*

		PK unter 300 Mio.	PK 300 Mio. bis 1 Mrd.	PK über 1 Mrd.	PK alle
Okt	2020	-1,26	-1,11	-0,90	-1,11
Nov	2020	3,99	3,75	3,53	3,78
Dez	2020	1,62	1,64	1,56	1,61
Jan	2021	-0,17	-0,17	-0,13	-0,16
Feb	2021	0,70	0,67	0,45	0,60
Mär	2021	2,38	2,32	2,09	2,26
Apr	2021	0,67	0,71	0,87	0,75
Mai	2021	0,75	0,65	0,65	0,69
Jun	2021	1,84	1,96	1,63	1,80
Jul	2021	0,19	0,26	0,43	0,29
Aug	2021	1,00	1,00	0,96	0,99
Sept	2021	-1,60	-1,59	-1,50	-1,56
Jahr	2021	5,85	5,92	5,54	5,76

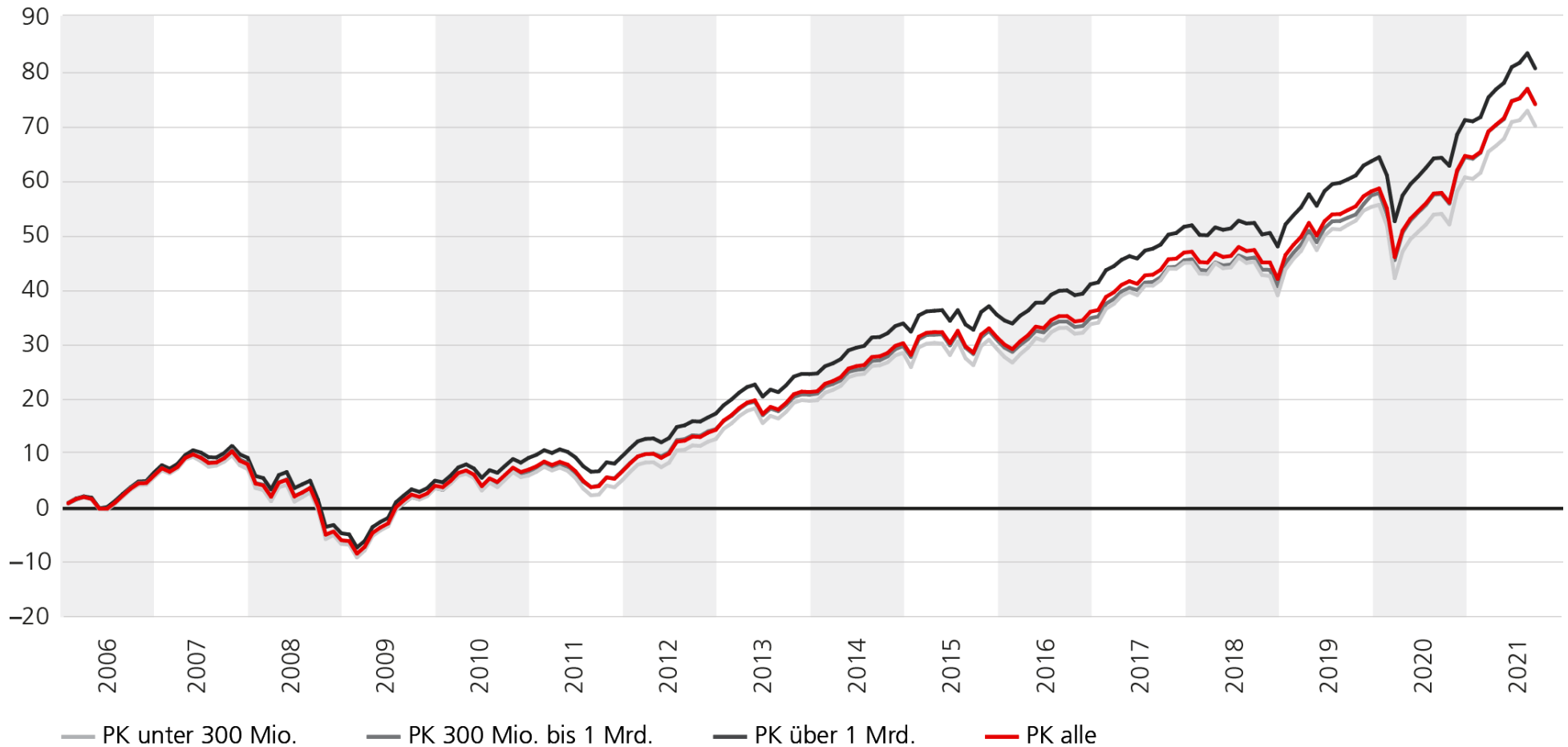
Jährlicher Durchschnitt, gleichgewichtet, nach Gebühren, in Prozent

	PK unter 300 Mio.	PK 300 Mio. bis 1 Mrd.	PK über 1 Mrd.	PK alle
2006	5,60	5,97	6,49	5,94
2007	1,42	2,14	2,53	1,92
2008	-12,78	-13,23	-12,64	-12,84
2009	10,88	10,37	10,09	10,59
2010	2,28	2,93	3,97	2,83
2011	-0,81	0,09	0,28	-0,34
2012	7,16	7,16	7,12	7,16
2013	6,21	5,48	6,15	6,05
2014	7,32	7,38	7,44	7,36
2015	0,61	0,88	1,18	0,86
2016	3,46	3,04	4,12	3,54
2017	8,39	7,83	7,46	7,96
2018	-4,07	-3,26	-2,37	-3,28
2019	11,62	11,83	10,53	11,29
2020	3,49	4,44	4,60	4,09

* Die Performance der letzten Monate kann sich rückwirkend ändern, wenn neue Performancezahlen verfügbar sind. Durchschnitte werden geometrisch berechnet.

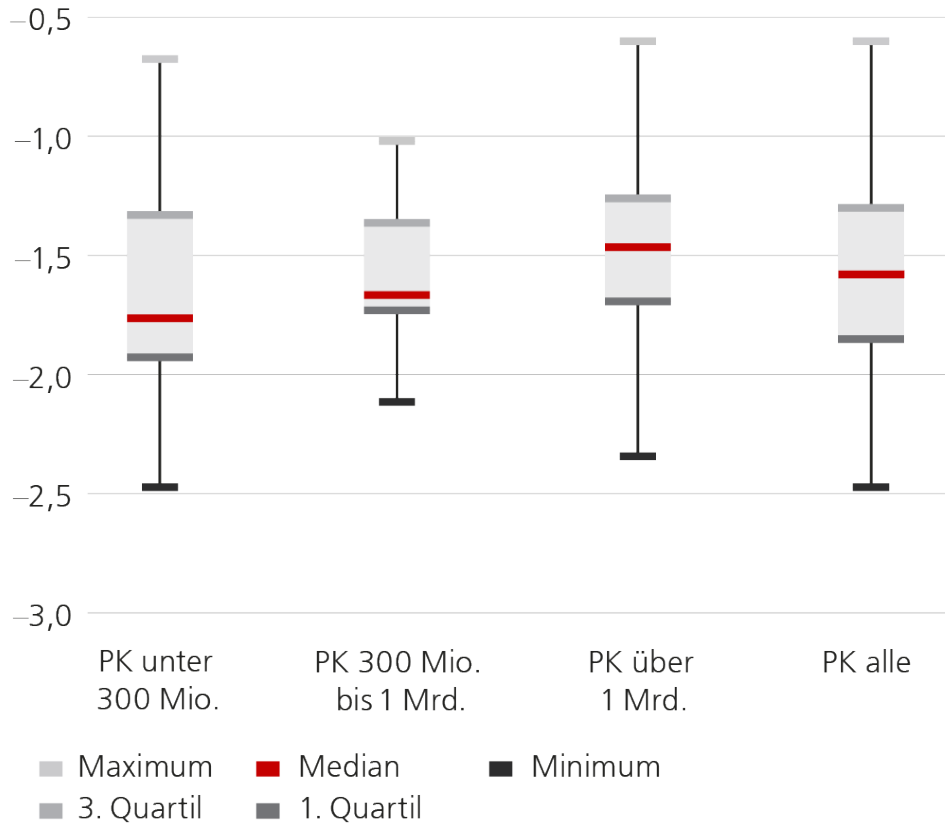
Performance nach Grössengruppen

Kumuliert ab 2006, gleichgewichtet, nach Gebühren, in Prozent



Bandbreite der Performance

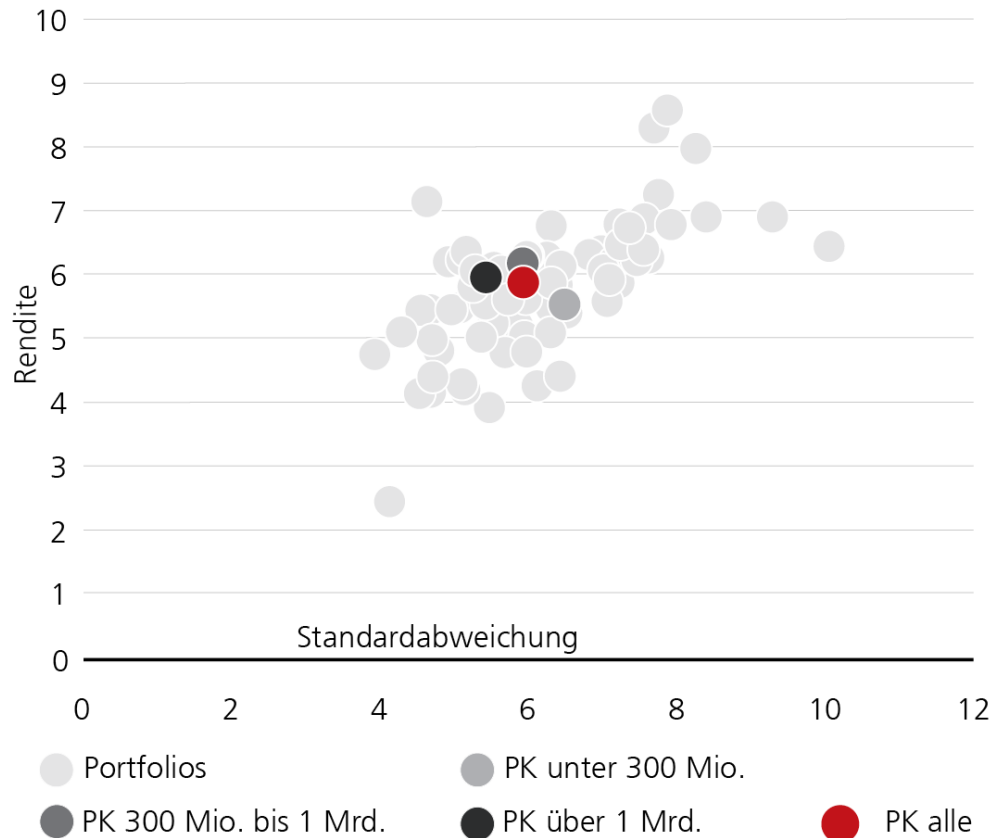
Aktueller Monat, gleichgewichtet, nach Gebühren, in Prozent



	PK unter 300 Mio.	PK 300 Mio. bis 1 Mrd.	PK über 1 Mrd.	PK alle
Maximum	-0,67	-1,03	-0,60	-0,60
3. Quartil	-1,33	-1,37	-1,26	-1,30
Median	-1,77	-1,67	-1,46	-1,59
1. Quartil	-1,95	-1,73	-1,69	-1,86
Minimum	-2,49	-2,12	-2,35	-2,49
Bandbreite	1,82	1,09	1,75	1,89
Interquartil	0,62	0,36	0,43	0,56

Historische Rendite-Risiko-Kennzahlen

Durchschnitt der letzten 36 Monate, gleichgewichtet, nach Gebühren, in Prozent (ausser Sharpe Ratio)



	PK unter 300 Mio.	PK 300 Mio. bis 1 Mrd.	PK über 1 Mrd.	PK alle
Rendite annualisiert	5,41	6,06	5,86	5,72
Standard- abweichung	6,47	5,94	5,42	5,98
Sharpe Ratio	0,96	1,15	1,23	1,09

Renditen nach Anlageklasse

Monatlicher Durchschnitt, alle PK, kapitalgewichtet, nach Gebühren, in Prozent**

		Anleihen CHF	Anleihen Fremdwährung	Aktien Schweiz	Aktien Welt ex. Schweiz	Immobilien	Hedge Funds	Private Equity/ Infrastructure
Okt	2020	0,11	-0,28	-5,63	-1,99	-0,09	0,04	0,22
Nov	2020	-0,01	1,56	8,88	11,15	1,05	-0,25	2,76
Dez	2020	0,26	-0,52	2,53	2,58	1,91	-0,33	0,58
Jan	2021	-0,23	-0,32	-0,88	0,85	-0,07	0,93	2,96
Feb	2021	-1,37	-0,25	-0,11	4,07	0,86	1,46	3,53
Mär	2021	0,54	1,72	6,66	5,87	1,21	3,22	7,12
Apr	2021	-0,14	-1,21	1,13	1,07	0,50	-1,77	1,10
Mai	2021	-0,19	-0,23	3,56	0,44	0,33	-0,03	2,12
Jun	2021	0,32	1,94	4,36	3,19	1,41	1,93	5,25
Jul	2021	1,03	-0,44	1,74	-1,68	0,43	-1,64	-0,15
Aug	2021	-0,24	0,64	2,28	3,16	0,42	0,77	4,49
Sep	2021	-1,24	-0,29	-5,66	-2,24	0,06	0,97	3,16
Jahr	2021	-1,53	1,53	13,31	15,41	5,26	5,89	33,54

** Die Performancezahlen für Hedge Funds und Private Equity/Infrastructure werden bei der monatlichen Performancemessung in CHF umgewandelt, dies beeinflusst die Performance. Zudem können die Performancezahlen mehrere Monate rückläufig korrigiert werden.

Renditen nach Anlageklasse

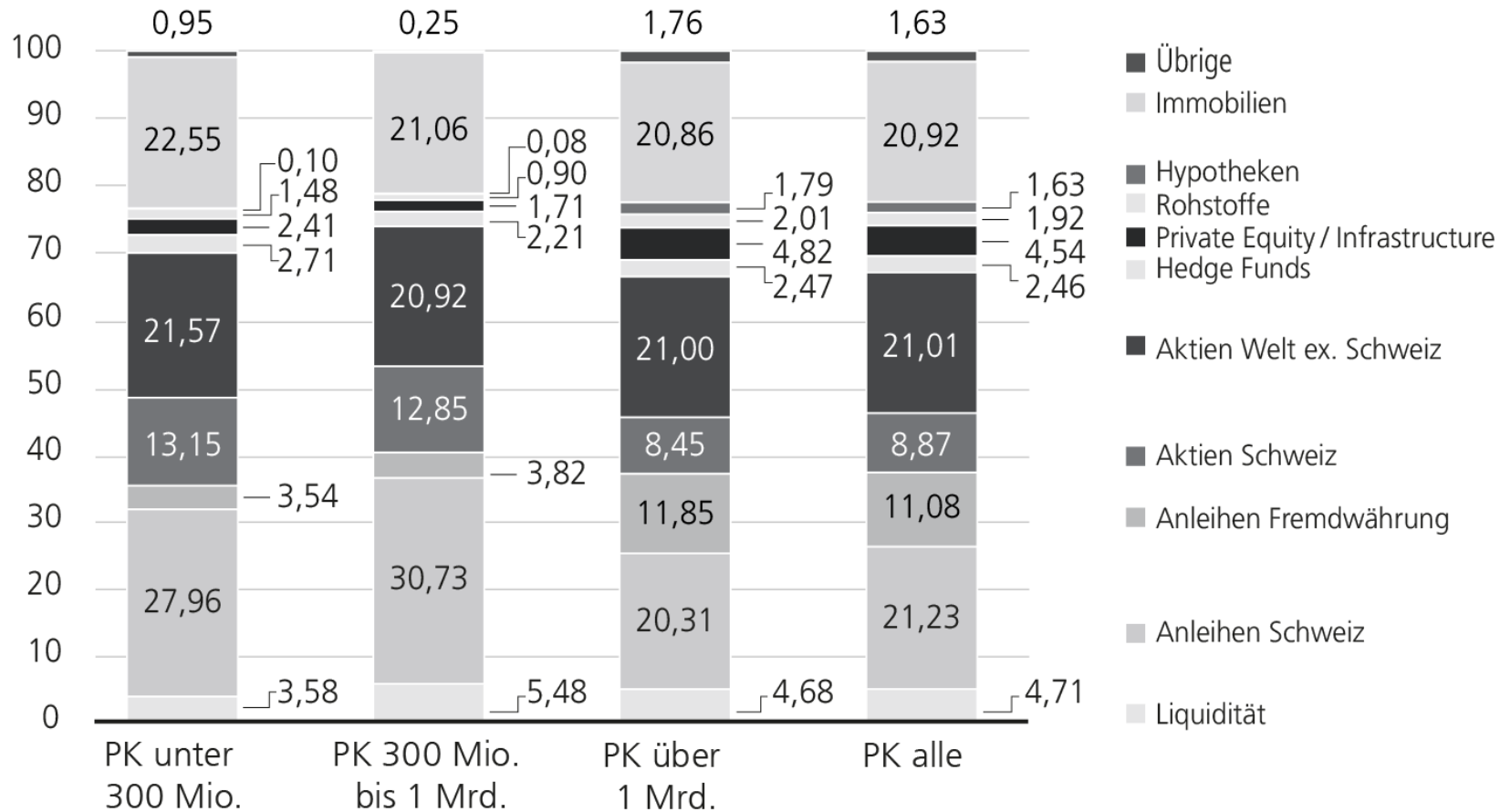
Jährlicher Durchschnitt, alle PK, kapitalgewichtet, nach Gebühren, in Prozent

	Anleihen CHF	Anleihen Fremdwährung	Aktien Schweiz	Aktien Welt ex. Schweiz	Immobilien	Hedge Funds	Private Equity/ Infrastructure
2006	0,31	1,00	20,13	16,24	12,17	1,97	13,54
2007	-0,12	1,50	0,47	3,44	-0,45	3,68	19,66
2008	4,90	-7,67	-34,37	-44,98	-1,93	-16,86	-11,50
2009	5,64	9,54	23,13	31,98	8,14	2,75	-9,52
2010	3,39	-4,28	4,40	1,85	6,25	-4,05	0,40
2011	5,03	5,86	-8,03	-7,13	5,09	-1,41	8,48
2012	3,41	7,04	17,56	13,36	6,93	2,20	7,51
2013	-1,36	-2,81	25,03	18,08	4,50	4,11	9,00
2014	6,18	12,12	12,45	15,13	7,66	12,66	19,36
2015	1,90	-3,11	3,17	-1,74	5,77	3,92	8,19
2016	1,11	4,70	-0,22	9,88	6,58	3,47	7,38
2017	0,09	4,66	20,81	20,16	6,42	-3,32	15,38
2018	0,15	-1,66	-9,40	-9,23	3,13	0,85	8,25
2019	2,91	6,43	30,45	22,86	7,86	2,53	9,18
2020	0,75	1,14	4,59	6,07	4,80	0,09	5,15
p.a. 2006–2020	2,26	2,16	5,95	4,56	5,48	0,65	7,01
p.a. 2009–2020	2,41	3,17	9,60	9,44	6,08	1,90	7,17


 stärkste Performance pro Jahr
 schwächste Performance pro Jahr

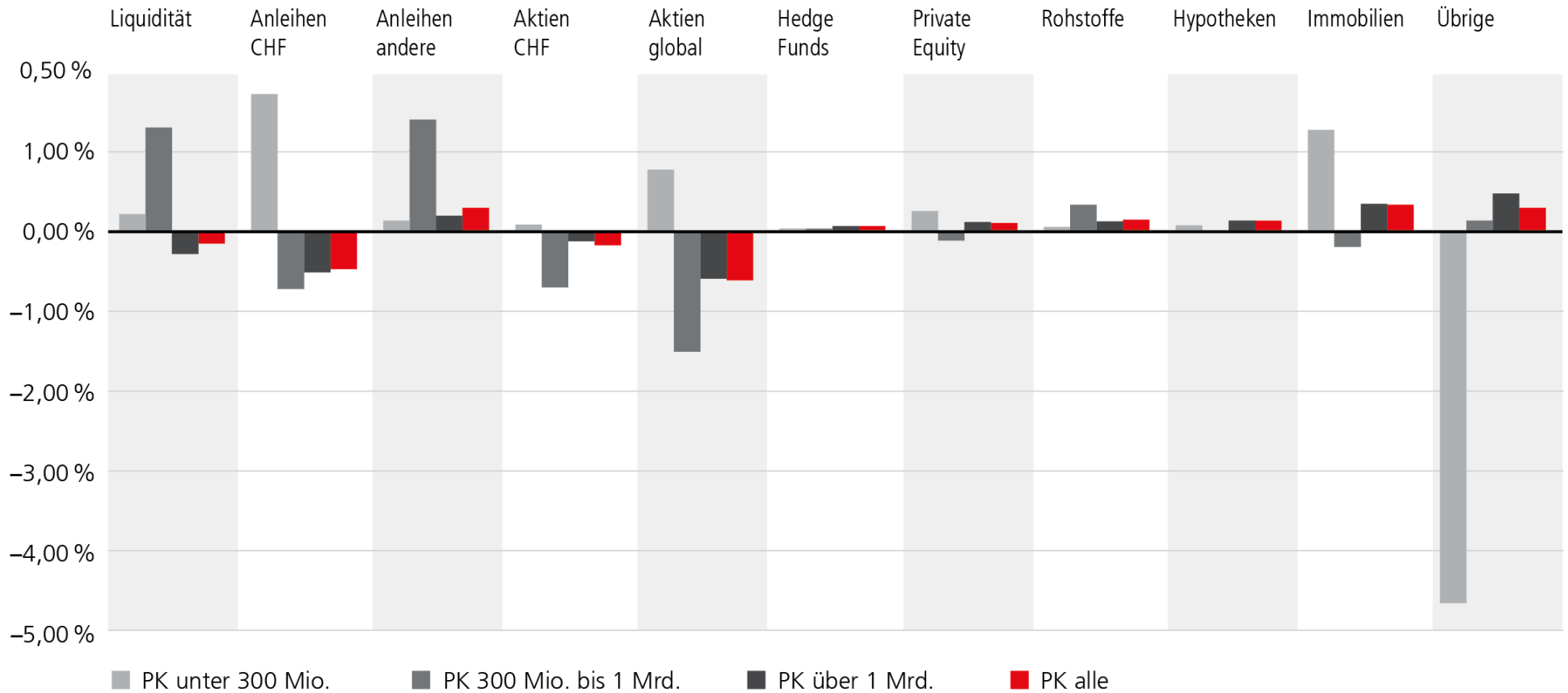
Anteile am Vermögen

Nach Anlageklassen, monatlicher Durchschnitt, kapitalgewichtet, nach Gebühren, in Prozent



Anteile am Vermögen

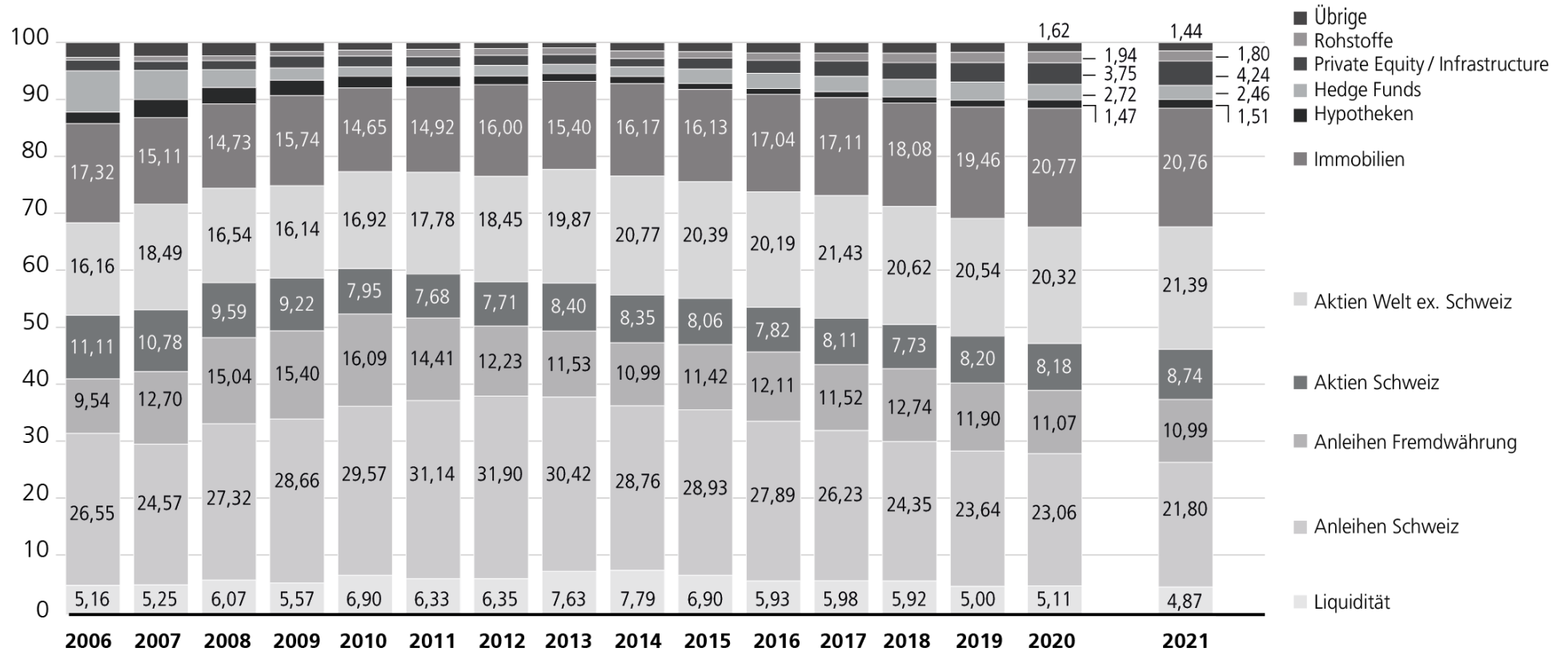
Nach Anlageklassen, Veränderung aktueller Monat und Vormonat, kapitalgewichtet, nach Gebühren, in Prozent***



*** Aufgrund von Fund-Investitionen können Währungsabsicherungen und damit möglicherweise Fremdwährungsanleihen nicht eindeutig zugeordnet werden.

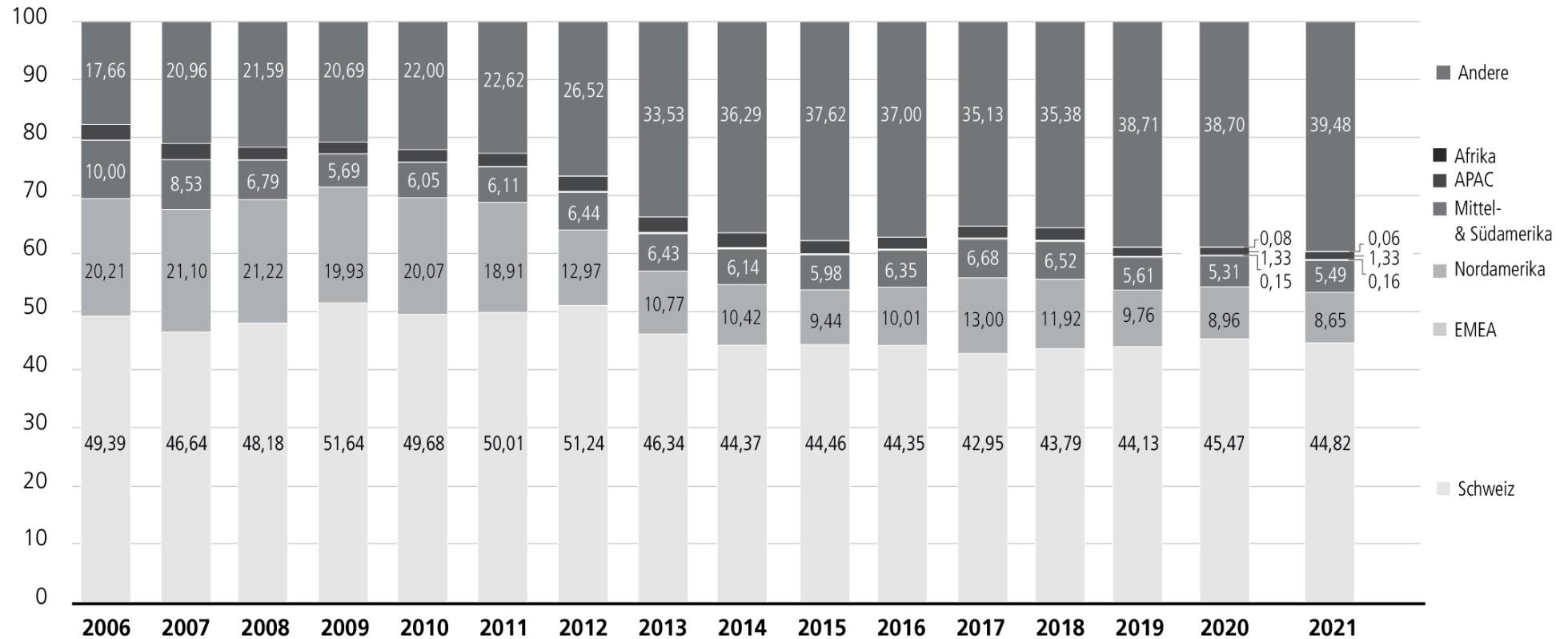
Anteile am Vermögen

Nach Anlageklassen, jährlicher Durchschnitt, alle PK, kapitalgewichtet, nach Gebühren, in Prozent



Anteile am Vermögen

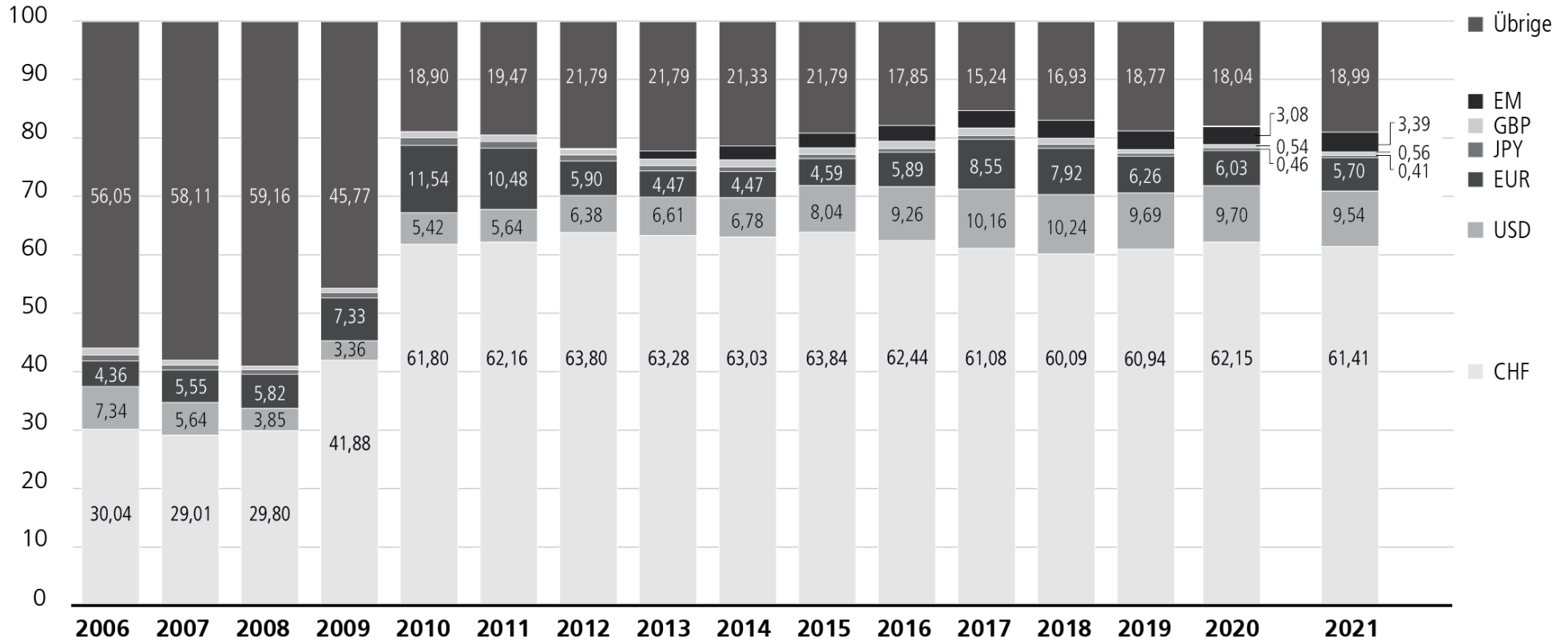
Nach Ländern, jährlicher Durchschnitt, alle PK, kapitalgewichtet, nach Gebühren, in Prozent****



**** Die Kategorie Andere beinhaltet Allokationen, die aufgrund von Fund-of-Fund-Allokationen nicht eindeutig zugeordnet werden können.

Anteile am Vermögen

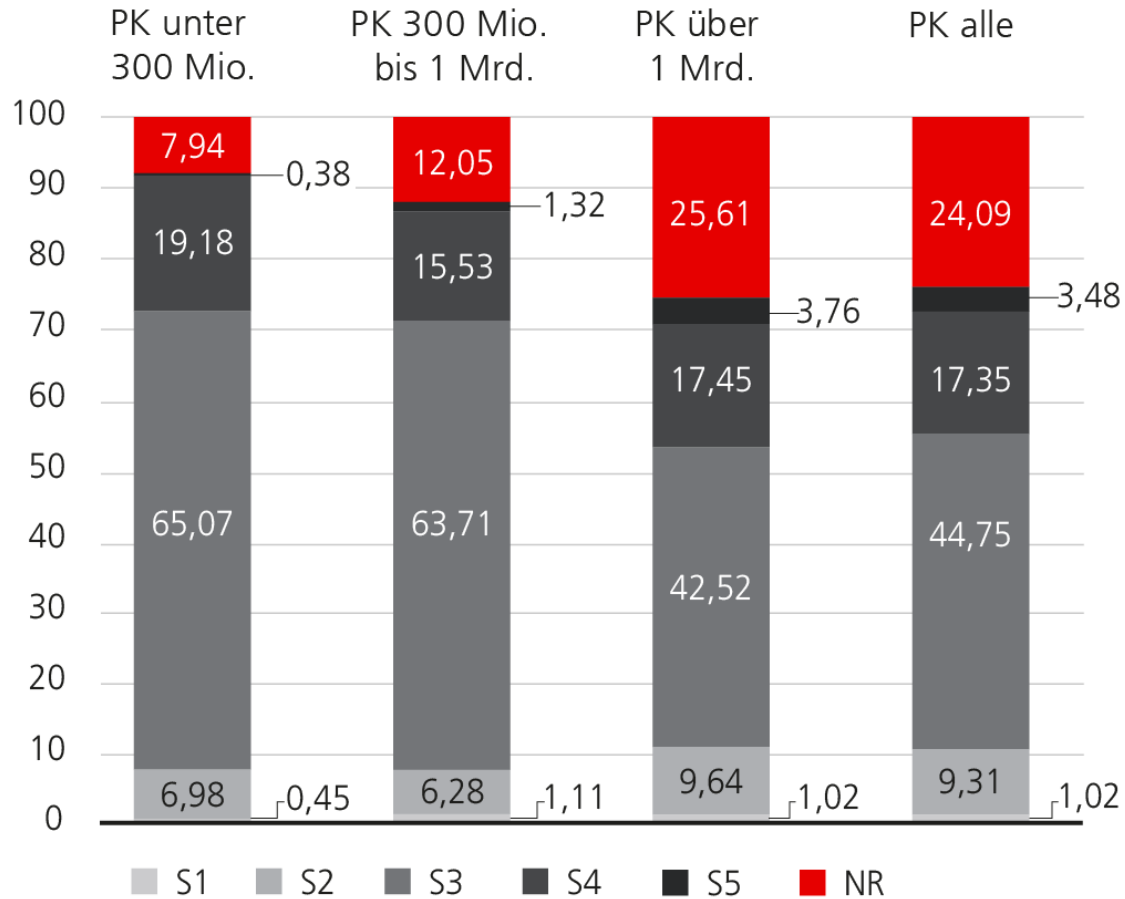
Nach Währungen, jährlicher Durchschnitt, alle PK, kapitalgewichtet, nach Gebühren, in Prozent*****



***** Die Anlagestruktur nach Währung beinhaltet alle Anlageklassen und Anlageformen. Die Kategorie Übrige beinhaltet auch nicht zuordnungsbar Währungsanlagen, da diese in Funds investiert sind.

Anteile am Vermögen

Nach SI-rating für Aktien und Anleihen, alle PK, aktueller Monat, kapitalgewichtet, nach Gebühren, in Prozent*****



***** Das Nachhaltigkeitsrating basiert auf UBS CIO Rating Kriterien. S1 = bestes Rating, S5 = schlechtestes Rating, NR = kein Rating (kann nicht zugeordnet werden).

Risikohinweis

Diese Publikation dient nur zur Information und ist für den persönlichen Gebrauch bestimmt. Sie ist nicht als Empfehlung, Offerte oder Aufforderung zur Offertstellung für Anlage- oder andere spezifische Produkte zu verstehen. Sie stellt keine Anlage-, Rechts- oder Steuerberatung dar und sollte nicht als Grundlage für Anlageentscheidungen dienen. Sie sollten sich professionell beraten lassen, bevor Sie eine Anlageentscheidung treffen.

UBS behält sich das Recht vor, Dienstleistungen, Produkte und Preise jederzeit ohne Vorankündigungen zu ändern. Einzelne Dienstleistungen und Produkte unterliegen rechtlichen Restriktionen. Sie können deshalb nicht uneingeschränkt weltweit angeboten werden.

UBS lehnt jede Haftung für falsche oder unvollständige Informationen ab. Die wiedergegebenen Meinungen externer Autoren können von der offiziellen Meinung von UBS abweichen. Die Zahlen und Ausführungen beziehen sich, sofern nicht anders vermerkt, auf den Stand per Redaktionsschluss.

Die vollständige oder teilweise Reproduktion ohne ausdrückliche Erlaubnis von UBS ist untersagt.
© UBS 2021. Das Schlüsselsymbol und UBS gehören zu den geschützten Marken von UBS. Alle Rechte vorbehalten