

# Pensionskassen-Performance

Kapitalanlagen im August 2021

Jackie Bauer, CFA, Ökonomin  
James Mazeau, CFA, Ökonom



# Pensionskassen-Performance

---

## Zusammenfassung der Performance von etwa 70 Schweizer Pensionskassen im UBS Sample

- Die Pensionskassen in unserem Sample erzielten im August insgesamt eine durchschnittliche Performance von 0,97% nach Gebühren. Seit Jahresbeginn erwirtschafteten sie eine Rendite von 7,41% und seit Messbeginn 2006 eine von 76,54%.
- Die Bandbreite der Performance aller Pensionskassen war mit 1,16% relativ eng. Nach einer Verschnaufpause im Juli konnten die Pensionskassen den erfreulichen Trend fortsetzen und alle erzielten eine positive Performance. Das beste Ergebnis (1,58%) wie auch das schlechteste (0,48%) lieferte eine kleine Pensionskasse mit weniger als CHF 300 Mio. verwalteten Vermögen. Die Bandbreite bei den grossen (0,90%) und bei den mittleren (0,68%) Pensionskassen ist deutlich geringer.
- Die Sharpe Ratio (der letzten 36 Monate) lag mit durchschnittlich 1,21 leicht höher als im Vormonat (1,11). Die grossen Pensionskassen (1,36) und die mittleren (1,28) wiesen eine deutlich höhere risikoadjustierte Rendite auf als die kleinen (1,07).
- Der August war ein weiterer Rekordmonat für Aktien im Jahr 2021. Einzig die Sorge um einschneidende Regulierungen in China drückten die Stimmung in diesem Markt. Die Wirtschaftsdaten zeigten im August ein gemischtes Bild, die Konsumdaten beispielsweise blieben hinter den Erwartungen zurück, möglicherweise da die Unterstützungsprogramme der Pandemie gemächlich auslaufen. Auch die Inflationsraten bewegten sich weiter über dem Ziel der Zentralbanken und die Delta-Variante breitete sich weiter aus. Allerdings zeichnet sich ab, dass Impfungen Hospitalisierungen reduzieren, was grösseren Einschränkungen in Zukunft entgegenwirken sollte.
- Bei den Anlageklassen lieferten Private Equity und Infrastruktur mit 4,03% die beste Performance, gefolgt von den Aktien. Globale Aktien legten 3,15% zu, während Schweizer Titel 2,28% zum Ergebnis beisteuerten. Auch die Immobilien (0,32%) und Hedge Funds (0,74%) waren positiv. Die Fremdwährungsanleihen lieferten ein Plus von 0,64%, einzig die Anleihen in Schweizer Franken trugen negativ (-0,23%) bei.

# Performance nach Grössengruppen

Monatlicher Durchschnitt, gleichgewichtet, nach Gebühren, in Prozent\*

		PK unter 300 Mio.	PK 300 Mio. bis 1 Mrd.	PK über 1 Mrd.	PK alle
Sep	2020	0,08	0,06	0,07	0,07
Okt	2020	-1,26	-1,11	-0,90	-1,11
Nov	2020	3,99	3,75	3,53	3,78
Dez	2020	1,62	1,64	1,56	1,61
Jan	2021	-0,17	-0,17	-0,13	-0,16
Feb	2021	0,70	0,67	0,45	0,60
Mär	2021	2,38	2,32	2,09	2,26
Apr	2021	0,67	0,71	0,87	0,75
Mai	2021	0,75	0,65	0,65	0,69
Jun	2021	1,84	1,96	1,62	1,80
Jul	2021	0,18	0,26	0,43	0,29
Aug	2021	0,99	0,98	0,94	0,97
<b>Jahr</b>	<b>2021</b>	<b>7,55</b>	<b>7,60</b>	<b>7,11</b>	<b>7,41</b>

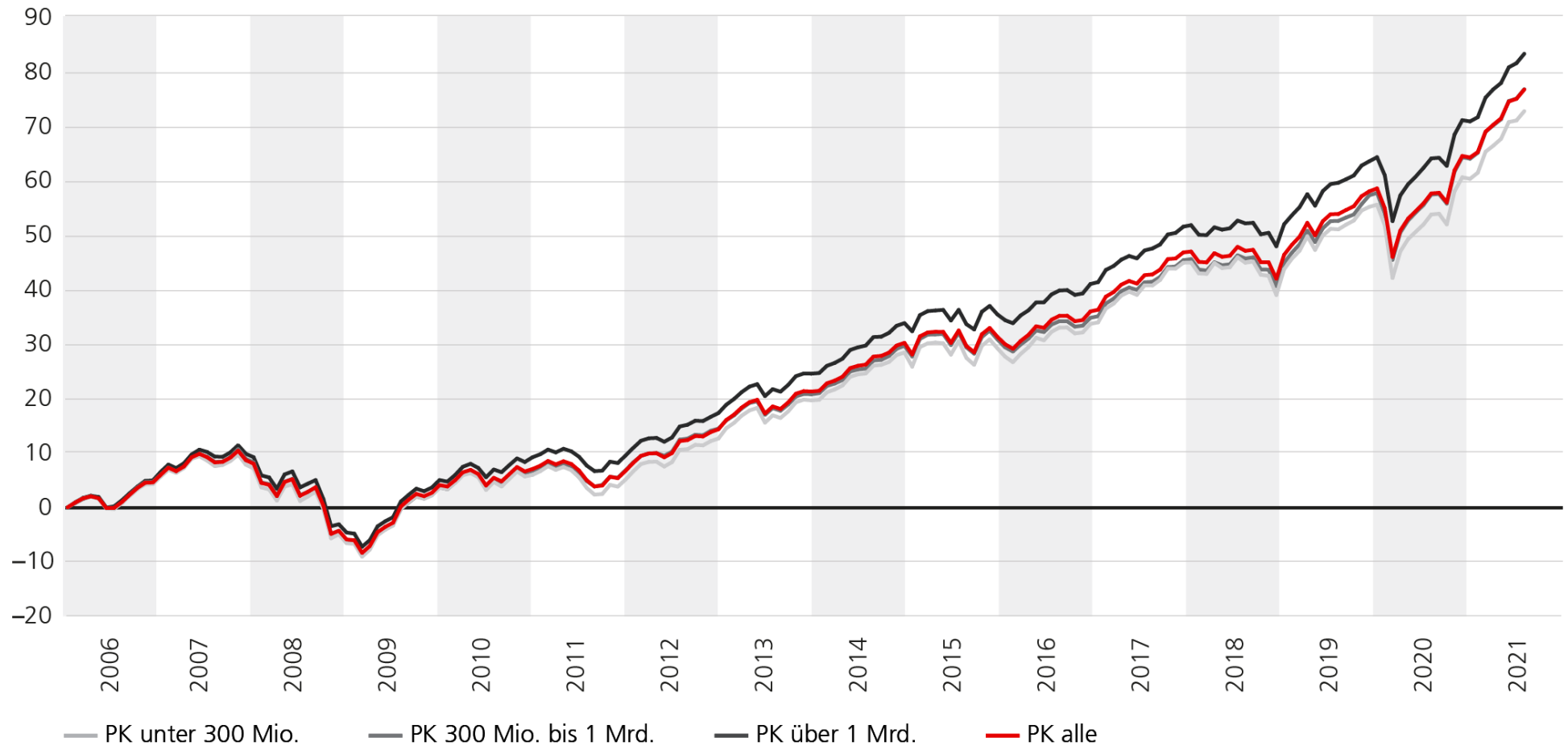
Jährlicher Durchschnitt, gleichgewichtet, nach Gebühren, in Prozent

	PK unter 300 Mio.	PK 300 Mio. bis 1 Mrd.	PK über 1 Mrd.	PK alle
2006	5,60	5,97	6,49	5,94
2007	1,42	2,14	2,53	1,92
2008	-12,78	-13,23	-12,64	-12,84
2009	10,88	10,37	10,09	10,59
2010	2,28	2,93	3,97	2,83
2011	-0,81	0,09	0,28	-0,34
2012	7,16	7,16	7,12	7,16
2013	6,21	5,48	6,15	6,05
2014	7,32	7,38	7,44	7,36
2015	0,61	0,88	1,18	0,86
2016	3,46	3,04	4,12	3,54
2017	8,39	7,83	7,46	7,96
2018	-4,07	-3,26	-2,37	-3,28
2019	11,62	11,83	10,53	11,29
2020	3,49	4,44	4,60	4,09

\* Die Performance der letzten Monate kann sich rückwirkend ändern, wenn neue Performancezahlen verfügbar sind. Durchschnitte werden geometrisch berechnet.

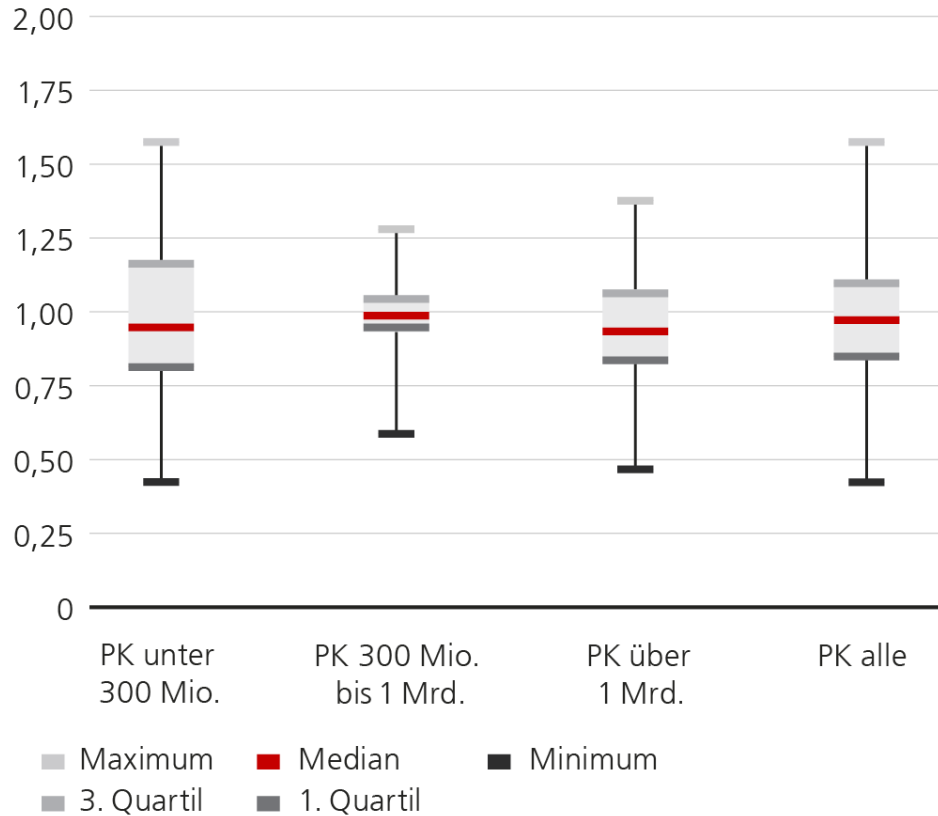
# Performance nach Grössengruppen

Kumuliert ab 2006, gleichgewichtet, nach Gebühren, in Prozent



# Bandbreite der Performance

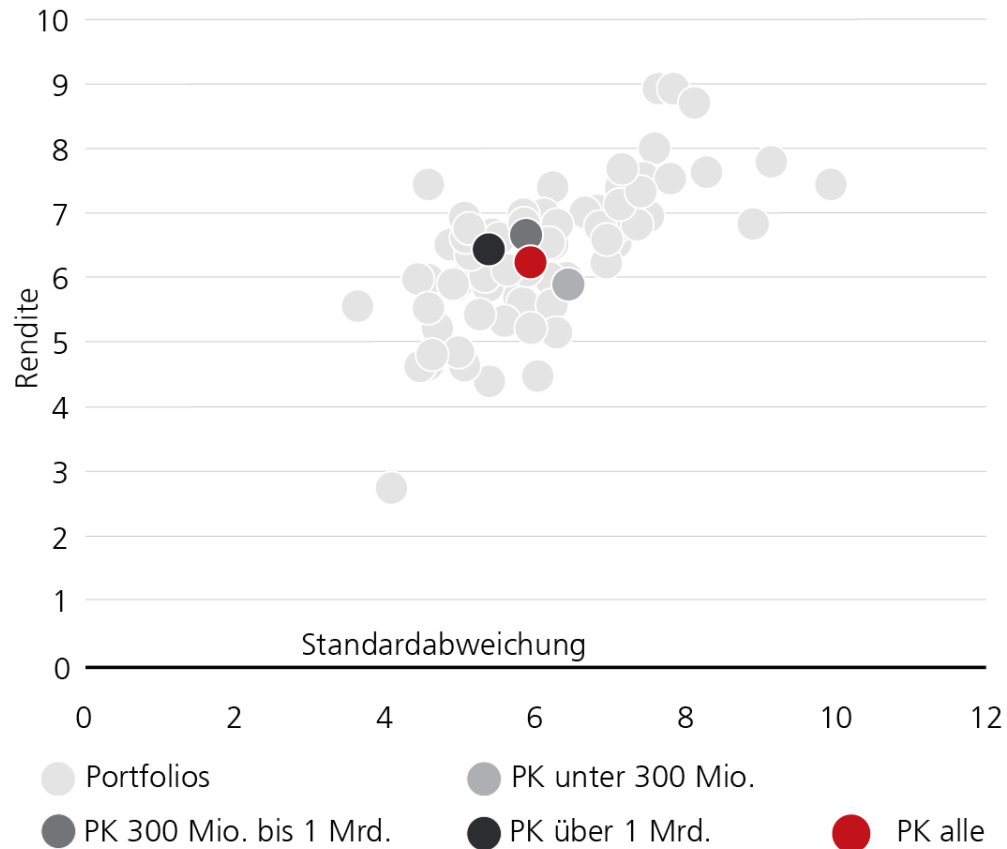
Aktueller Monat, gleichgewichtet, nach Gebühren, in Prozent



	PK unter 300 Mio.	PK 300 Mio bis 1 Mrd.	PK über 1 Mrd.	PK alle
Maximum	1,58	1,28	1,37	1,58
3. Quartil	1,17	1,04	1,07	1,09
Median	0,95	0,99	0,94	0,98
1. Quartil	0,81	0,96	0,84	0,85
Minimum	0,42	0,60	0,47	0,42
Bandbreite	1,16	0,68	0,90	1,16
Interquartil	0,36	0,08	0,23	0,24

# Historische Rendite-Risiko-Kennzahlen

Durchschnitt der letzten 36 Monate, gleichgewichtet, nach Gebühren, in Prozent (ausser Sharpe Ratio)



	PK unter 300 Mio.	PK 300 Mio. bis 1 Mrd.	PK über 1 Mrd.	PK alle
Rendite annualisiert	6,01	6,67	6,41	6,30
Standard- abweichung	6,36	5,81	5,30	5,87
Sharpe Ratio	1,07	1,28	1,36	1,21

# Renditen nach Anlageklasse

Monatlicher Durchschnitt, alle PK, kapitalgewichtet, nach Gebühren, in Prozent\*\*

		Anleihen CHF	Anleihen Fremdwahrung	Aktien Schweiz	Aktien Welt ex. Schweiz	Immobilien	Hedge Funds	Private Equity/ Infrastructure
Sep	2020	0,77	0,98	0,60	-1,31	1,02	1,81	3,10
Okt	2020	0,11	-0,28	-5,63	-1,99	-0,09	0,04	0,22
Nov	2020	-0,01	1,56	8,88	11,15	1,05	-0,25	2,76
Dez	2020	0,26	-0,52	2,53	2,58	1,91	-0,33	0,58
Jan	2021	-0,23	-0,32	-0,88	0,85	-0,07	0,93	2,95
Feb	2021	-1,37	-0,25	-0,11	4,07	0,86	1,46	3,53
Mar	2021	0,54	1,72	6,66	5,87	1,21	3,21	7,12
Apr	2021	-0,14	-1,21	1,13	1,07	0,50	-1,78	1,10
Mai	2021	-0,19	-0,23	3,56	0,44	0,33	-0,03	2,12
Jun	2021	0,32	1,94	4,36	3,19	1,40	1,91	5,24
Jul	2021	1,03	-0,44	1,74	-1,68	0,43	-1,62	-0,41
Aug	2021	-0,23	0,64	2,28	3,15	0,32	0,74	4,03
<b>Jahr</b>	<b>2021</b>	<b>-0,29</b>	<b>1,82</b>	<b>20,11</b>	<b>18,05</b>	<b>5,08</b>	<b>4,82</b>	<b>28,52</b>

\*\* Die Performancezahlen fur Hedge Funds und Private Equity/Infrastructure werden bei der monatlichen Performancemessung in CHF umgewandelt, dies beeinflusst die Performance. Zudem konnen die Performancezahlen mehrere Monate rucklaufig korrigiert werden.

# Renditen nach Anlageklasse

Jährlicher Durchschnitt, alle PK, kapitalgewichtet, nach Gebühren, in Prozent

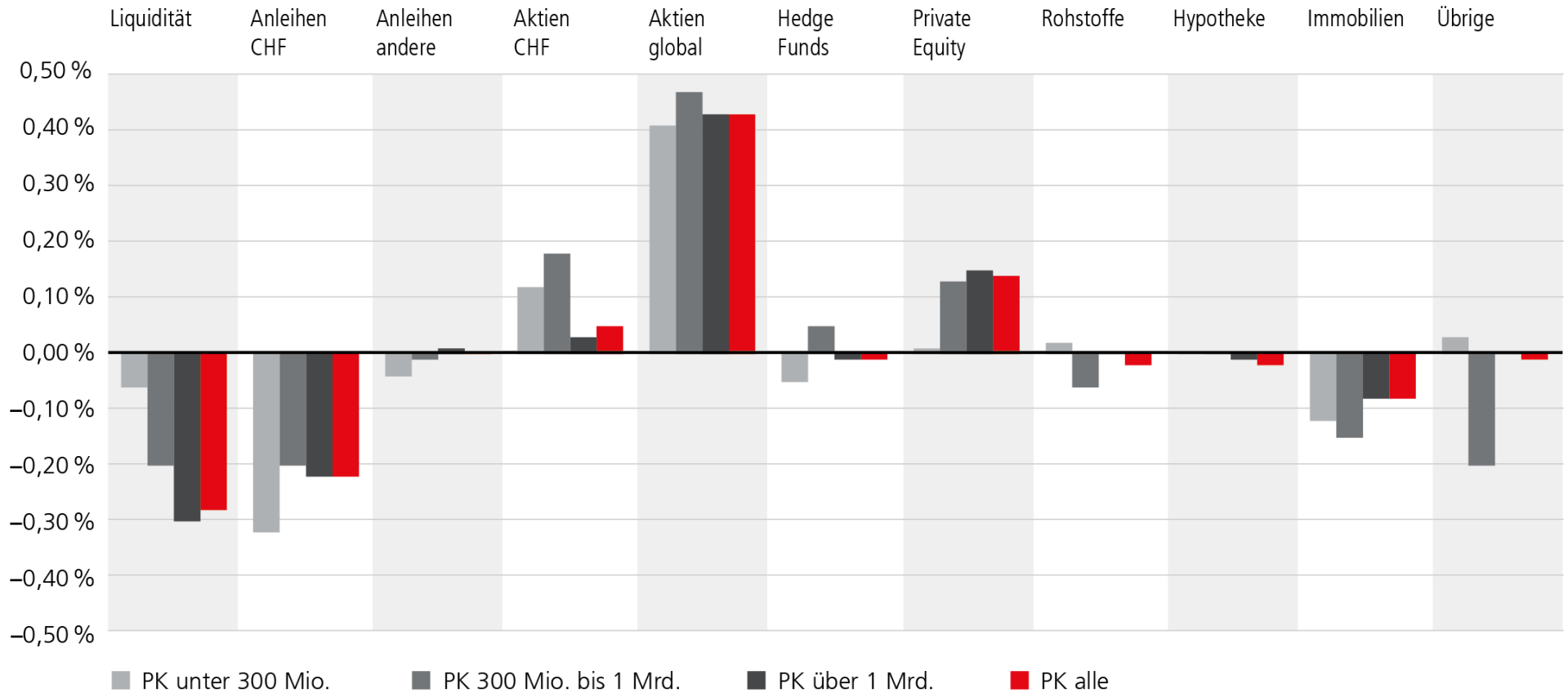
	Anleihen CHF	Anleihen Fremdwährung	Aktien Schweiz	Aktien Welt ex. Schweiz	Immobilien	Hedge Funds	Private Equity/ Infrastructure
2006	0,31	1,00	20,13	16,24	12,17	1,97	13,54
2007	-0,12	1,50	0,47	3,44	-0,45	3,68	19,66
2008	4,90	-7,67	-34,37	-44,98	-1,93	-16,86	-11,50
2009	5,64	9,54	23,13	31,98	8,14	2,75	-9,52
2010	3,39	-4,28	4,40	1,85	6,25	-4,05	0,40
2011	5,03	5,86	-8,03	-7,13	5,09	-1,41	8,48
2012	3,41	7,04	17,56	13,36	6,93	2,20	7,51
2013	-1,36	-2,81	25,03	18,08	4,50	4,11	9,00
2014	6,18	12,12	12,45	15,13	7,66	12,66	19,36
2015	1,90	-3,11	3,17	-1,74	5,77	3,92	8,19
2016	1,11	4,70	-0,22	9,88	6,58	3,47	7,38
2017	0,09	4,66	20,81	20,16	6,42	-3,32	15,38
2018	0,15	-1,66	-9,40	-9,23	3,13	0,85	8,25
2019	2,91	6,43	30,45	22,86	7,86	2,53	9,18
2020	0,75	1,14	4,59	6,07	4,80	0,09	5,15
p.a. 2006–2020	2,26	2,16	5,95	4,56	5,48	0,65	7,01
p.a. 2009–2020	2,41	3,17	9,60	9,44	6,08	1,90	7,17


 stärkste Performance pro Jahr schwächste Performance pro Jahr



# Anteile am Vermögen

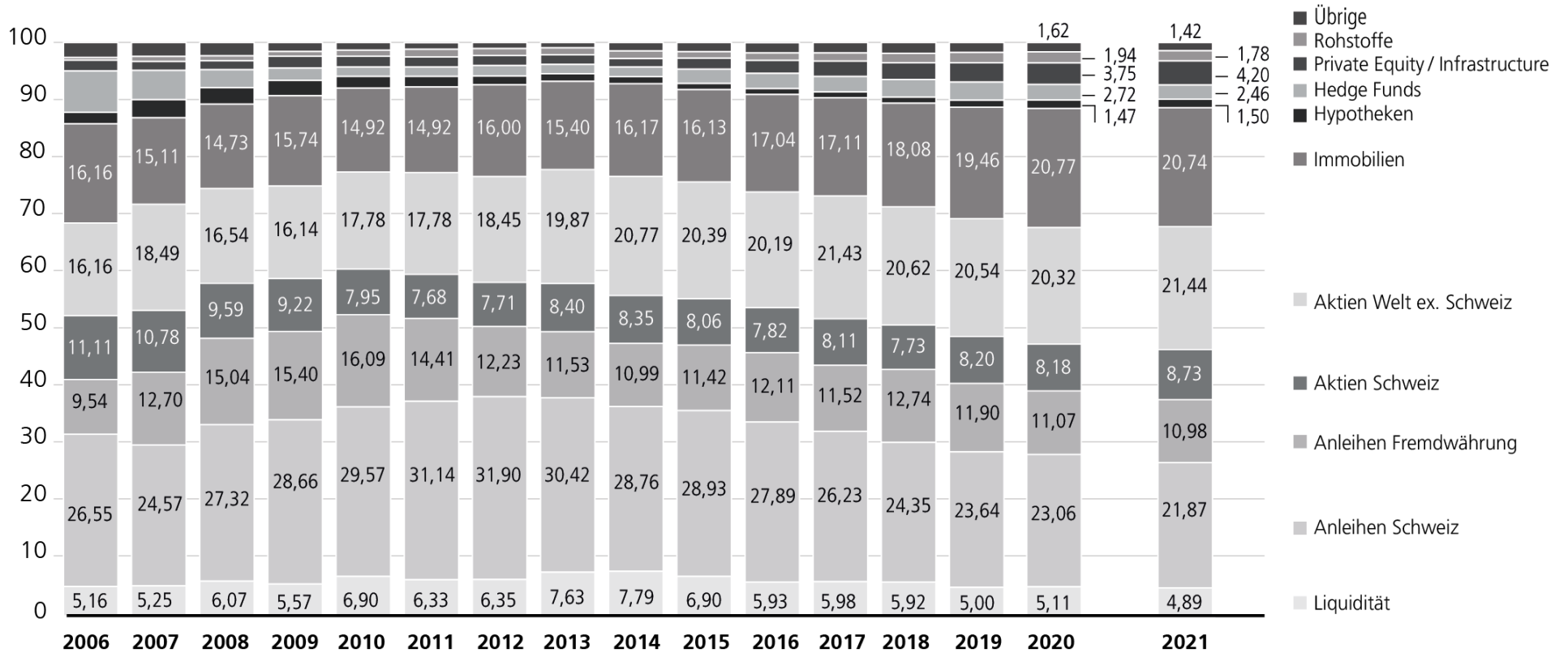
Nach Anlageklassen, Vergleich aktueller Monat und Vormonat, kapitalgewichtet, nach Gebühren, in Prozent\*\*\*



\*\*\* Aufgrund von Fund-Investitionen können Währungsabsicherungen und damit möglicherweise Fremdwährungsanleihen nicht eindeutig zugeordnet werden.

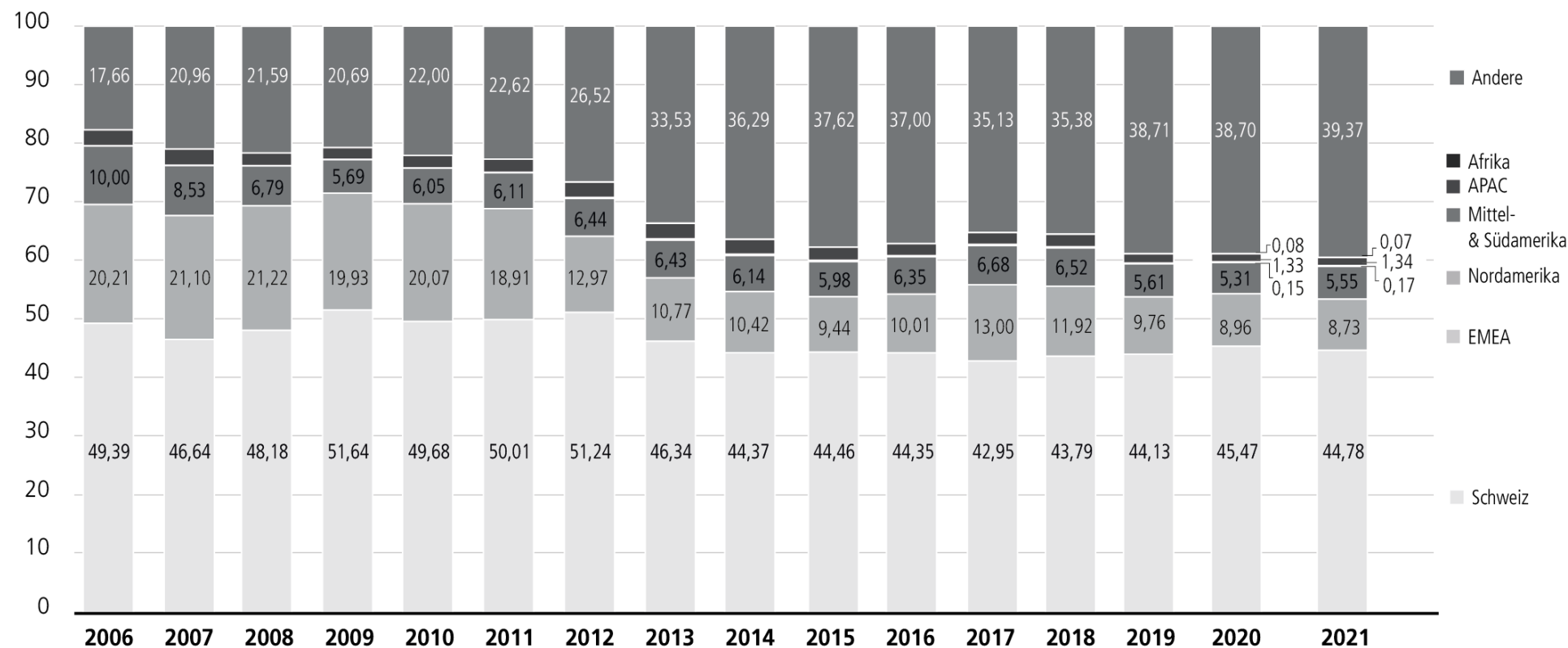
# Anteile am Vermögen

Nach Anlageklassen, jährlicher Durchschnitt, alle PK, kapitalgewichtet, nach Gebühren, in Prozent



# Anteile am Vermögen

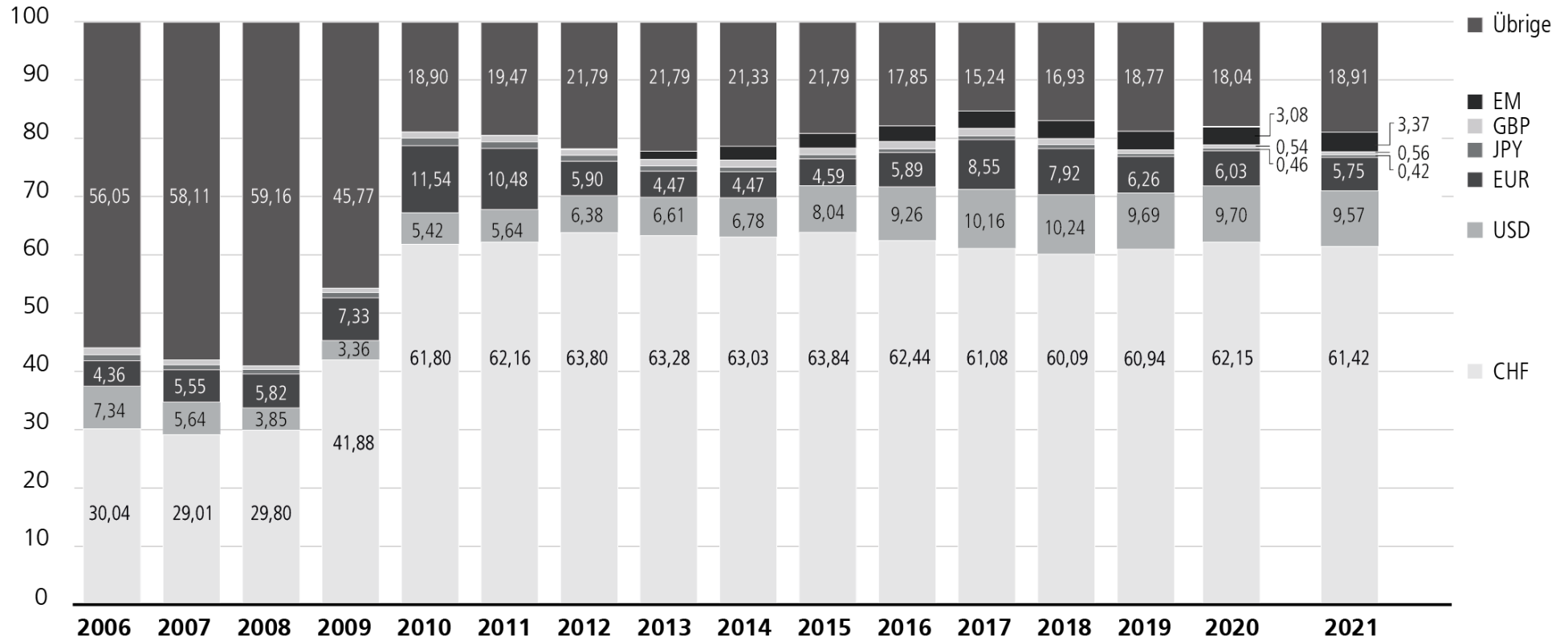
Nach Ländern, jährlicher Durchschnitt, alle PK, kapitalgewichtet, nach Gebühren, in Prozent\*\*\*\*



\*\*\*\* Die Kategorie Andere beinhaltet Allokationen, die aufgrund von Fund-of-Fund-Allokationen nicht eindeutig zugeordnet werden können.

# Anteile am Vermögen

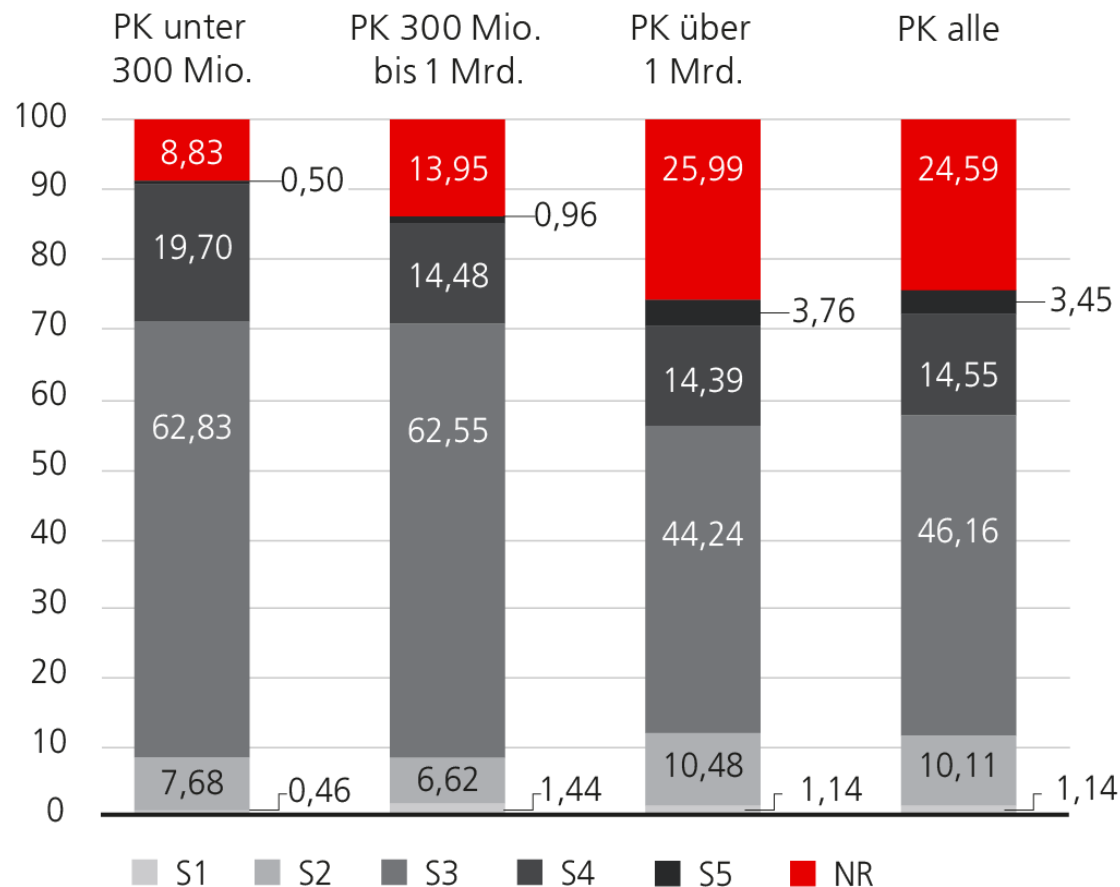
Nach Währungen, jährlicher Durchschnitt, alle PK, kapitalgewichtet, nach Gebühren, in Prozent\*\*\*\*\*



\*\*\*\*\* Die Anlagestruktur nach Währung beinhaltet alle Anlageklassen und Anlageformen. Die Kategorie Übrige beinhaltet auch nicht zuordnungsbar Währungsanlagen, da diese in Funds investiert sind.

# Anteile am Vermögen

Nach SI-rating für Aktien und Anleihen, alle PK, aktueller Monat, kapitalgewichtet, nach Gebühren, in Prozent\*\*\*\*\*



\*\*\*\*\* Das Nachhaltigkeitsrating basiert auf UBS CIO Rating Kriterien. S1 = bestes Rating, S5 = schlechtestes Rating, NR = kein Rating (kann nicht zugeordnet werden).

# Risikohinweis

---

**Diese Publikation dient nur zur Information und ist für den persönlichen Gebrauch bestimmt. Sie ist nicht als Empfehlung, Offerte oder Aufforderung zur Offertstellung für Anlage- oder andere spezifische Produkte zu verstehen.** Sie stellt keine Anlage-, Rechts- oder Steuerberatung dar und sollte nicht als Grundlage für Anlageentscheidungen dienen. Sie sollten sich professionell beraten lassen, bevor Sie eine Anlageentscheidung treffen.

UBS behält sich das Recht vor, Dienstleistungen, Produkte und Preise jederzeit ohne Vorankündigungen zu ändern. Einzelne Dienstleistungen und Produkte unterliegen rechtlichen Restriktionen. Sie können deshalb nicht uneingeschränkt weltweit angeboten werden.

UBS lehnt jede Haftung für falsche oder unvollständige Informationen ab. Die wiedergegebenen Meinungen externer Autoren können von der offiziellen Meinung von UBS abweichen. Die Zahlen und Ausführungen beziehen sich, sofern nicht anders vermerkt, auf den Stand per Redaktionsschluss.

Die vollständige oder teilweise Reproduktion ohne ausdrückliche Erlaubnis von UBS ist untersagt.  
© UBS 2021. Das Schlüsselsymbol und UBS gehören zu den geschützten Marken von UBS. Alle Rechte vorbehalten