

Pensionskassen-Performance

Kapitalanlagen im Dezember 2021

Jackie Bauer, CFA, Ökonomin
James Mazeau, CFA, Ökonom



Pensionskassen-Performance

Zusammenfassung der Performance von etwa 70 Schweizer Pensionskassen im UBS Sample

- Die Pensionskassen in unserem Sample erzielten im Dezember insgesamt eine durchschnittliche Performance von 1,39% nach Gebühren. Obwohl das Jahr von der Coronapandemie überschattet war und die Finanzmärkte teils unter Unsicherheiten bezüglich wirtschaftlicher Einschränkungen und Zentralbankpolitik litten, konnten die Pensionskassen 2021 durchschnittlich eine Gesamtjahresrendite von 8,06% erwirtschaften. Seit Messbeginn 2006 steht die Rendite bei 77,62%.
- Die Bandbreite der Performance aller Pensionskassen war im letzten Monat mit 2,94% höher als sonst. Das beste Ergebnis von 3,07% lieferte eine grosse Pensionskasse mit mehr als CHF 1 Mrd. verwalteten Vermögen. Das schlechteste Ergebnis war mit 0,13% immer noch positiv und bei einer kleinen Pensionskasse mit weniger als CHF 300 Mio. verwalteten Vermögen zu finden. Die Bandbreite bei den mittleren Pensionskassen mit verwalteten Vermögen zwischen CHF 300 Mio. und CHF 1 Mrd. (1,83%P) war deutlich geringer als bei den grossen (2,56%P) und den kleinen (2,71%P).
- Die Sharpe Ratio (der letzten 36 Monate) lag mit durchschnittlich 1,51 deutlich über dem Vormonat (1,25). Die grossen Pensionskassen (1,65) und die mittleren (1,59) wiesen eine deutlich höhere risikoadjustierte Rendite auf als die kleinen (1,38).
- Bei den Anlageklassen trugen Anleihen in Fremdwährung (-1,00%) und in Schweizer Franken (-0,68%) sowie die Hedge Funds (-0,80) negativ zur Monatsperformance bei. Die Anleihen insgesamt sind die einzige Anlageklasse, die 2021 zu Performanceeinbussen führte. Hedge Funds trugen im Gesamtjahr 4,94% zur Performance bei. Das Dezemberergebnis war stark getrieben von den Aktien, die nach einem Rückschlag im November deutlich aufholen konnten. Schweizer Aktien waren im letzten Monat des Jahres (5,85%) am stärksten, 2021 lieferten sie 23,36%. Auch die globalen Aktien zeigten ein erfreuliches Ergebnis, 2,41% im Dezember und 18,93% im gesamten Jahr. Private Equity und Infrastructure war im Dezember nur leicht positiv (0,22%), auf das Gesamtjahr gesehen jedoch weitaus ertragsreicher als andere Anlageklassen mit 39,05%. Die Immobilien lagen für den letzten Monat (1,78%) und das Jahr 2021 (7,68%) im Mittelfeld.

Performance nach Grössengruppen

Monatlicher Durchschnitt, gleichgewichtet, nach Gebühren, in Prozent*

		PK unter 300 Mio.	PK 300 Mio. bis 1 Mrd.	PK über 1 Mrd.	PK alle
Jan	2021	-0,17	-0,17	-0,13	-0,16
Feb	2021	0,70	0,67	0,45	0,60
Mär	2021	2,38	2,32	2,09	2,26
Apr	2021	0,67	0,70	0,87	0,75
Mai	2021	0,75	0,65	0,65	0,69
Jun	2021	1,84	1,97	1,64	1,80
Jul	2021	0,18	0,26	0,43	0,29
Aug	2021	1,02	1,01	0,99	1,01
Sept	2021	-1,47	-1,44	-1,32	-1,41
Oct	2021	0,77	0,91	0,87	0,85
Nov	2021	-0,37	-0,23	-0,10	-0,24
Dez	2021	1,43	1,39	1,35	1,39
Jahr	2021	7,95	8,28	8,03	8,06

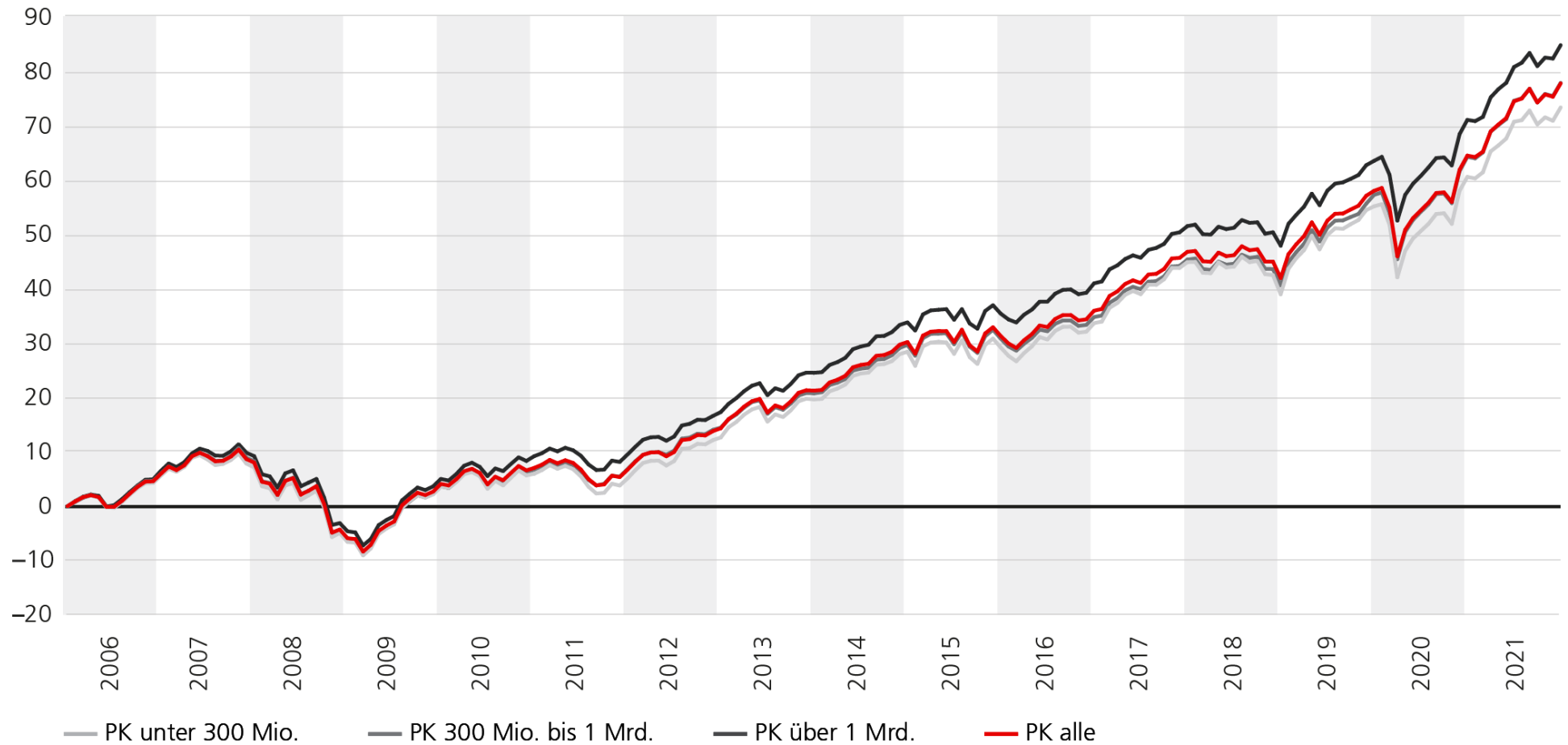
Jährlicher Durchschnitt, gleichgewichtet, nach Gebühren, in Prozent

	PK unter 300 Mio.	PK 300 Mio. bis 1 Mrd.	PK über 1 Mrd.	PK alle
2006	5,60	5,97	6,49	5,94
2007	1,42	2,14	2,53	1,92
2008	-12,78	-13,23	-12,64	-12,84
2009	10,88	10,37	10,09	10,59
2010	2,28	2,93	3,97	2,83
2011	-0,81	0,09	0,28	-0,34
2012	7,16	7,16	7,12	7,16
2013	6,21	5,48	6,15	6,05
2014	7,32	7,38	7,44	7,36
2015	0,61	0,88	1,18	0,86
2016	3,46	3,04	4,12	3,54
2017	8,39	7,83	7,46	7,96
2018	-4,07	-3,26	-2,37	-3,28
2019	11,62	11,83	10,53	11,29
2020	3,49	4,44	4,60	4,09
2021	7,95	8,28	8,03	8,06

* Die Performance der letzten Monate kann sich rückwirkend ändern, wenn neue Performancezahlen verfügbar sind. Durchschnitte werden geometrisch berechnet.

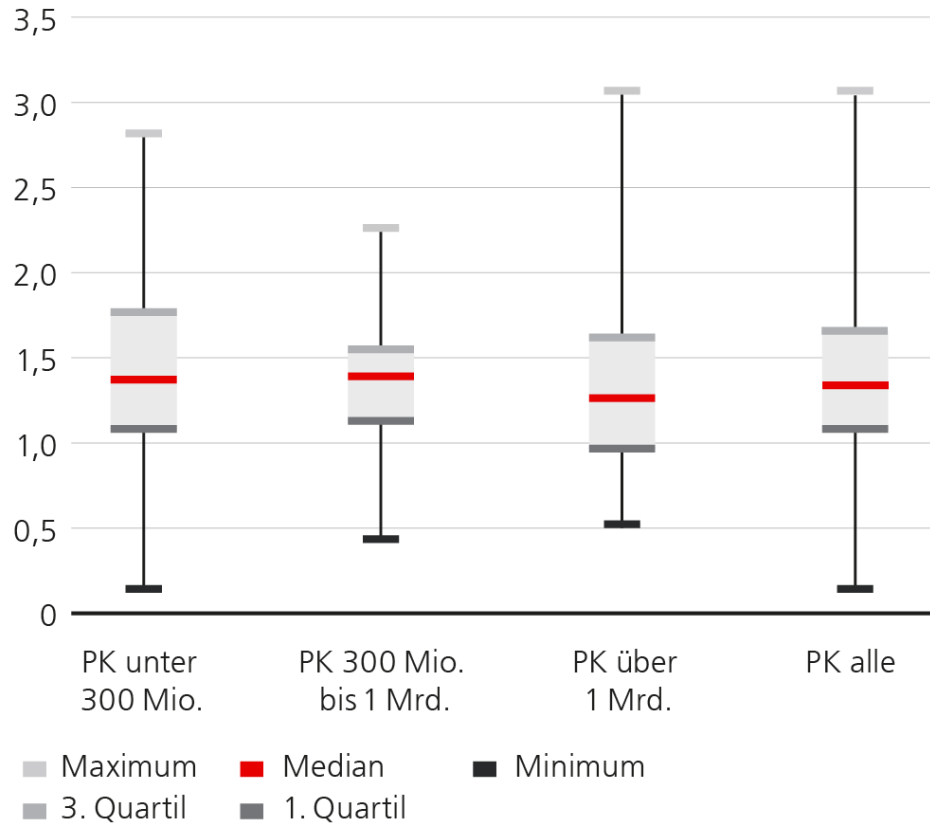
Performance nach Grössengruppen

Kumuliert ab 2006, gleichgewichtet, nach Gebühren, in Prozent



Bandbreite der Performance

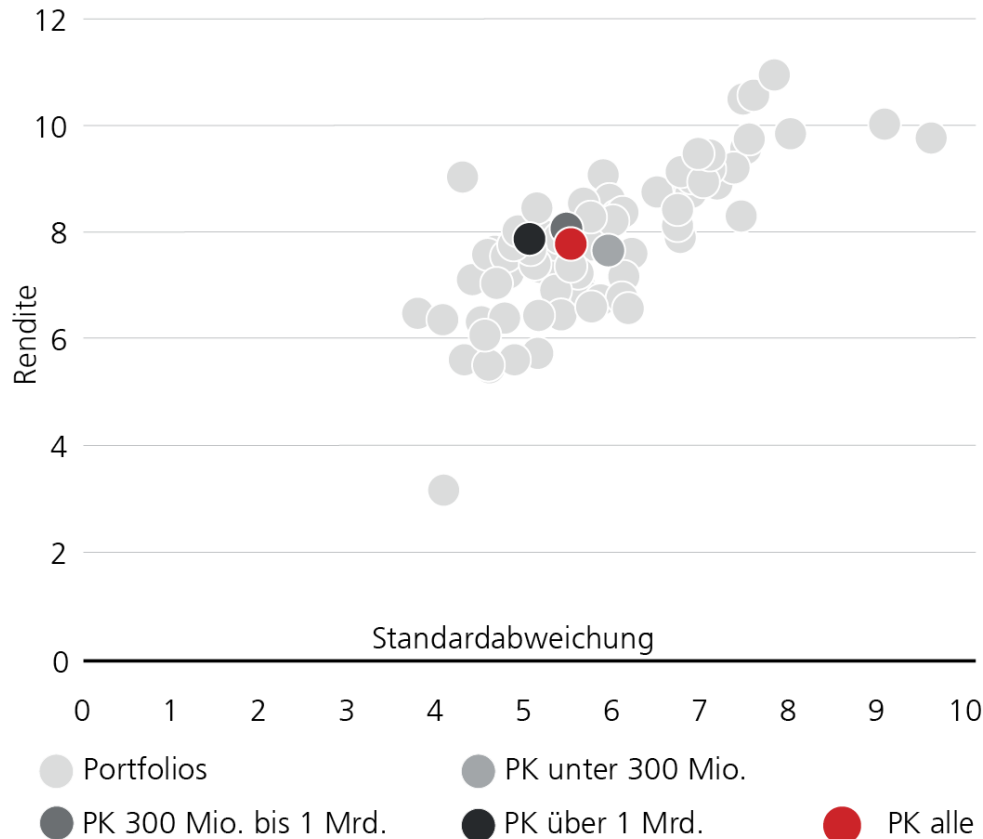
Aktueller Monat, gleichgewichtet, nach Gebühren, in Prozent



	PK unter 300 Mio.	PK 300 Mio. bis 1 Mrd.	PK über 1 Mrd.	PK alle
Maximum	2,84	2,26	3,07	3,07
3. Quartil	1,79	1,54	1,61	1,65
Median	1,37	1,39	1,25	1,33
1. Quartil	1,07	1,14	0,96	1,07
Minimum	0,13	0,43	0,51	0,13
Bandbreite	2,71	1,83	2,56	2,94
Interquartil	0,72	0,40	0,65	0,58

Historische Rendite-Risiko-Kennzahlen

Durchschnitt der letzten 36 Monate, gleichgewichtet, nach Gebühren, in Prozent (ausser Sharpe Ratio)



	PK unter 300 Mio.	PK 300 Mio bis 1 Mrd.	PK über 1 Mrd.	PK alle
Rendite annualisiert	7,63	8,14	7,71	7,79
Standardabweichung	6,12	5,62	5,17	5,67
Sharpe Ratio	1,38	1,59	1,65	1,51

Renditen nach Anlageklasse

Monatlicher Durchschnitt, alle PK, kapitalgewichtet, nach Gebühren, in Prozent**

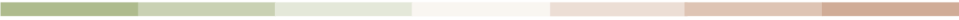
		Anleihen CHF	Anleihen Fremdwahrung	Aktien Schweiz	Aktien Welt ex. Schweiz	Immobilien	Hedge Funds	Private Equity/ Infrastructure
Jan	2021	-0,23	-0,32	-0,88	0,85	-0,07	0,93	2,96
Feb	2021	-1,37	-0,25	-0,11	4,07	0,86	1,46	3,53
Mar	2021	0,54	1,72	6,66	5,87	1,21	3,22	7,12
Apr	2021	-0,14	-1,21	1,13	1,07	0,50	-1,77	1,10
Mai	2021	-0,19	-0,23	3,56	0,44	0,33	-0,03	2,12
Jun	2021	0,32	1,94	4,36	3,19	1,41	1,93	5,28
Jul	2021	1,03	-0,44	1,74	-1,68	0,43	-1,62	-0,15
Aug	2021	-0,24	0,64	2,28	3,17	0,42	0,81	4,58
Sep	2021	-1,27	-0,29	-5,66	-2,23	0,33	1,11	6,01
Oct	2021	-0,83	-1,75	3,56	2,39	-0,05	-1,02	-1,08
Nov	2021	1,33	0,30	-0,68	-1,75	0,30	0,74	2,09
Dez	2021	-0,68	-1,00	5,85	2,41	1,78	-0,80	0,22
Jahr	2021	-1,75	-0,95	23,36	18,93	7,68	4,94	39,05

** Die Performancezahlen fur Hedge Funds und Private Equity/Infrastructure werden bei der monatlichen Performancemessung in CHF umgewandelt, dies beeinflusst die Performance. Zudem konnen die Performancezahlen mehrere Monate rucklaufig korrigiert werden.

Renditen nach Anlageklasse

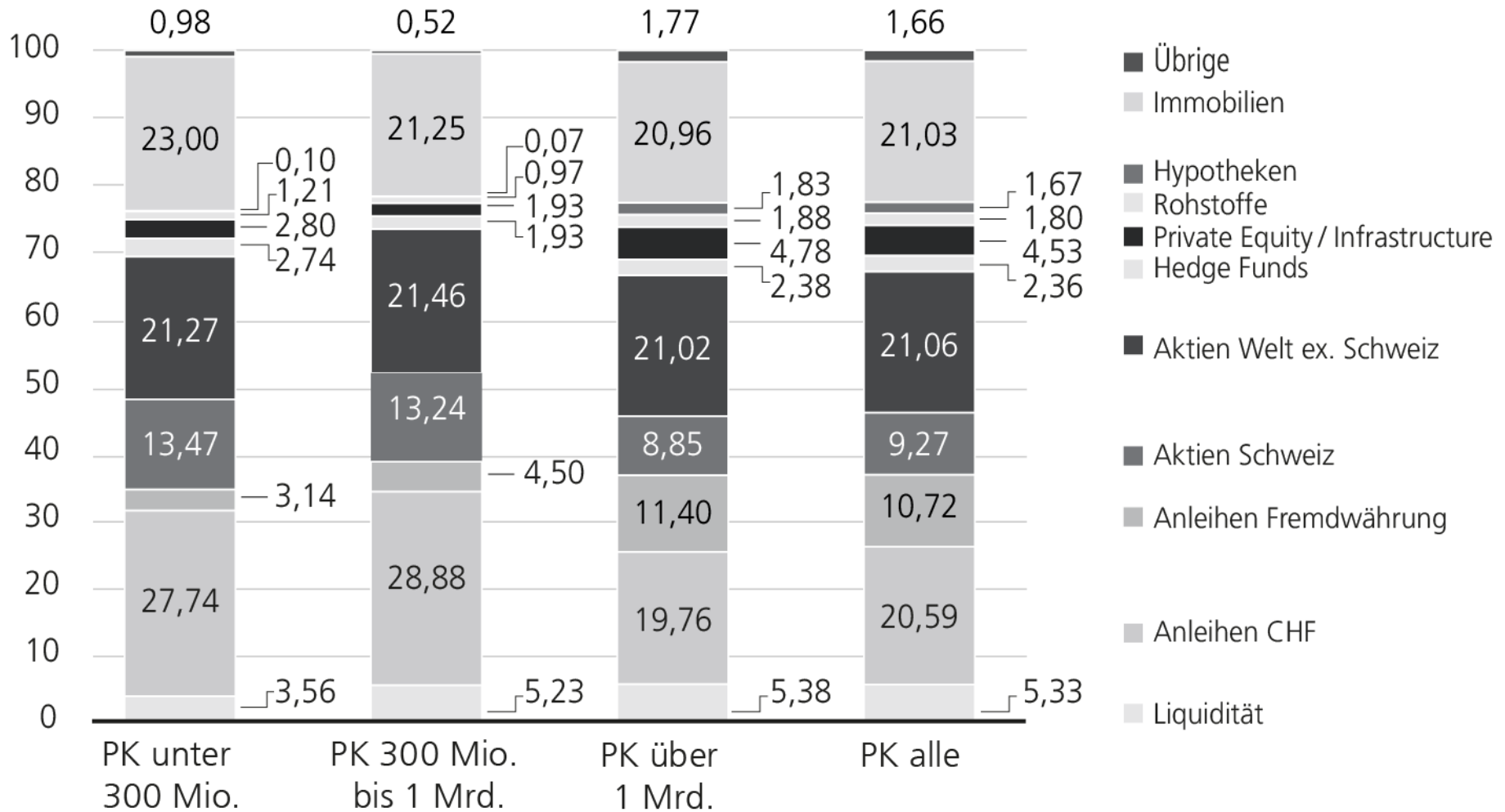
Jährlicher Durchschnitt, alle PK, kapitalgewichtet, nach Gebühren, in Prozent

	Anleihen CHF	Anleihen Fremdwährung	Aktien Schweiz	Aktien Welt ex. Schweiz	Immobilien	Hedge Funds	Private Equity/ Infrastructure
2006	0,31	1,00	20,13	16,24	12,17	1,97	13,54
2007	-0,12	1,50	0,47	3,44	-0,45	3,68	19,66
2008	4,90	-7,67	-34,37	-44,98	-1,93	-16,86	-11,50
2009	5,64	9,54	23,13	31,98	8,14	2,75	-9,52
2010	3,39	-4,28	4,40	1,85	6,25	-4,05	0,40
2011	5,03	5,86	-8,03	-7,13	5,09	-1,41	8,48
2012	3,41	7,04	17,56	13,36	6,93	2,20	7,51
2013	-1,36	-2,81	25,03	18,08	4,50	4,11	9,00
2014	6,18	12,12	12,45	15,13	7,66	12,66	19,36
2015	1,90	-3,11	3,17	-1,74	5,77	3,92	8,19
2016	1,11	4,70	-0,22	9,88	6,58	3,47	7,38
2017	0,09	4,66	20,81	20,16	6,42	-3,32	15,38
2018	0,15	-1,66	-9,40	-9,23	3,13	0,85	8,25
2019	2,91	6,43	30,45	22,86	7,86	2,53	9,18
2020	0,75	1,14	4,59	6,07	4,80	0,09	5,15
2021	-1,75	-0,95	23,36	18,93	7,68	4,94	39,05


stärkste Performance pro Jahr
schwächste Performance pro Jahr

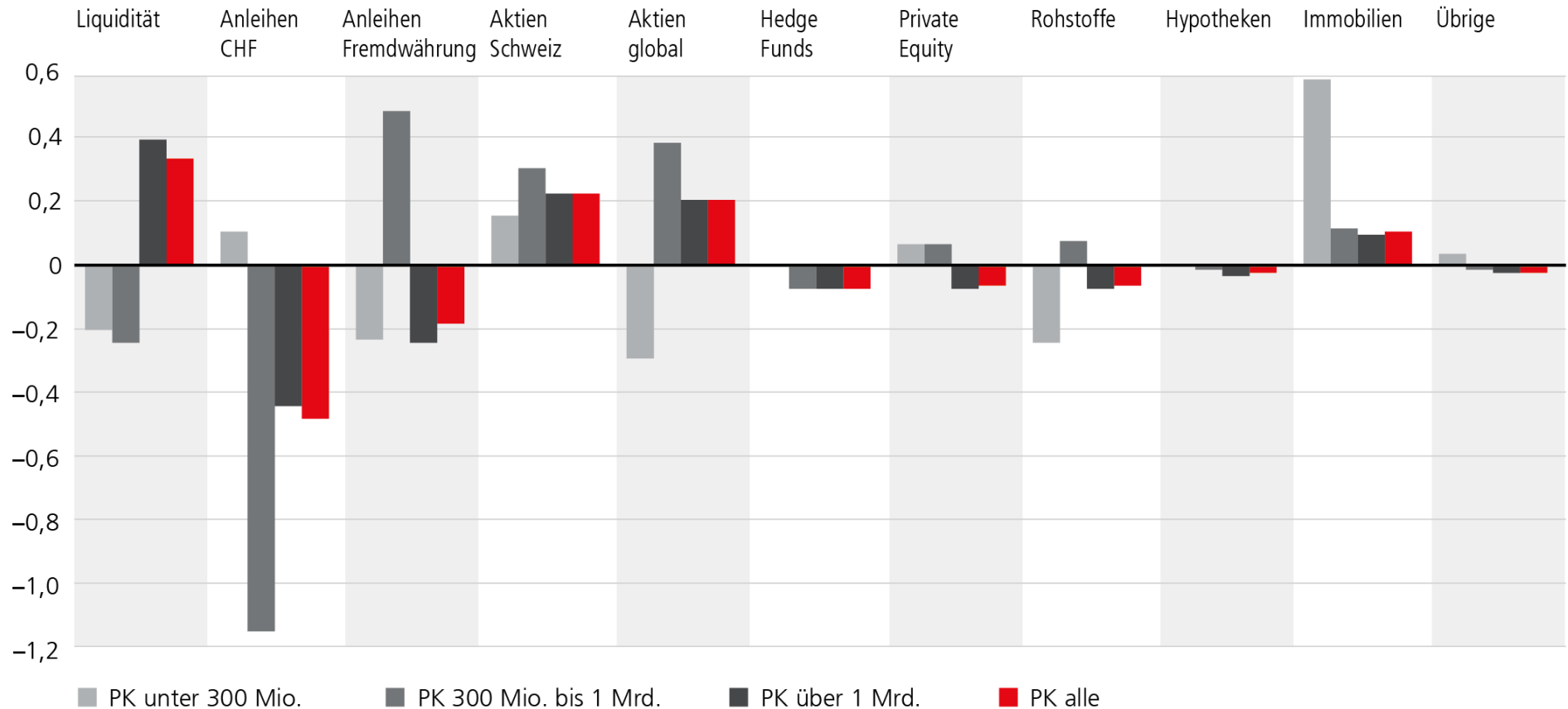
Anteile am Vermögen

Nach Anlageklassen, monatlicher Durchschnitt, kapitalgewichtet, nach Gebühren, in Prozent



Anteile am Vermögen

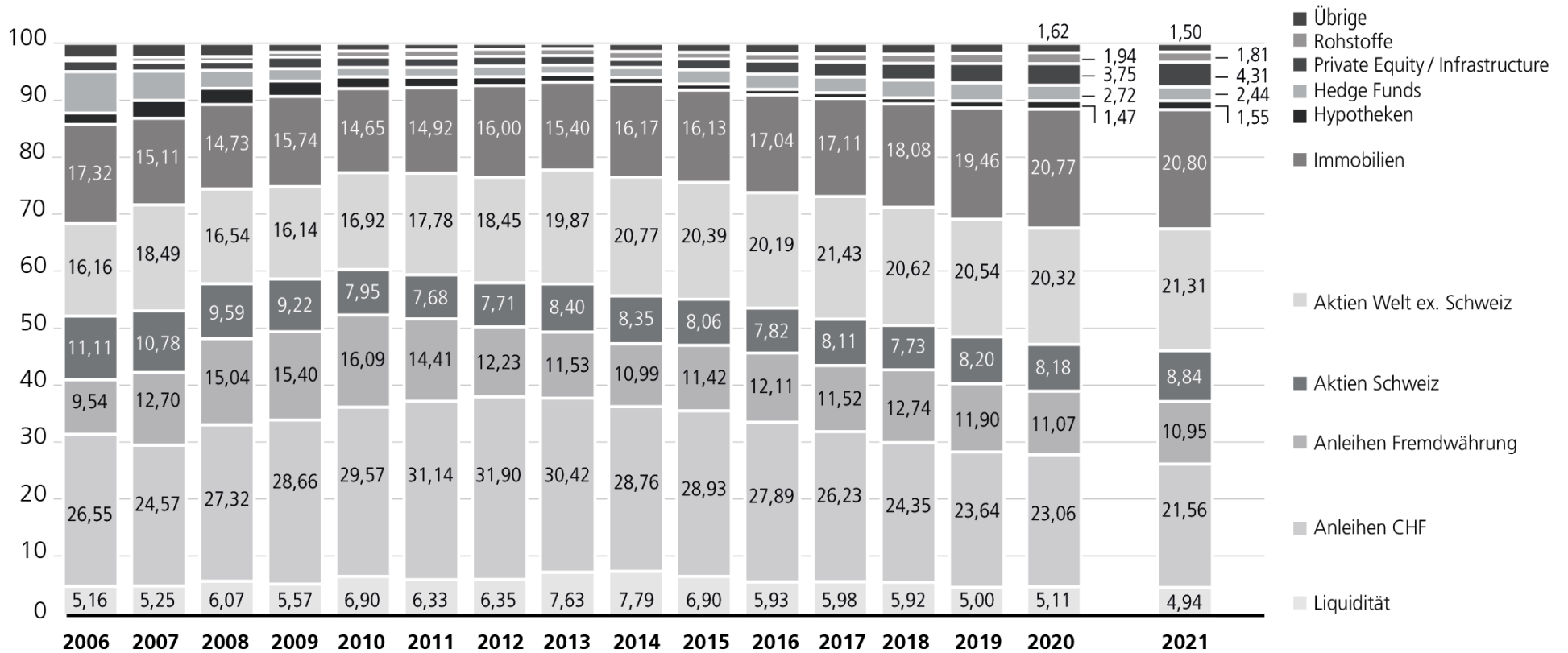
Nach Anlageklassen, Veränderung aktueller Monat und Vormonat, kapitalgewichtet, nach Gebühren, in Prozent***



*** Aufgrund von Fund-Investitionen können Währungsabsicherungen und damit möglicherweise Fremdwährungsanleihen nicht eindeutig zugeordnet werden.

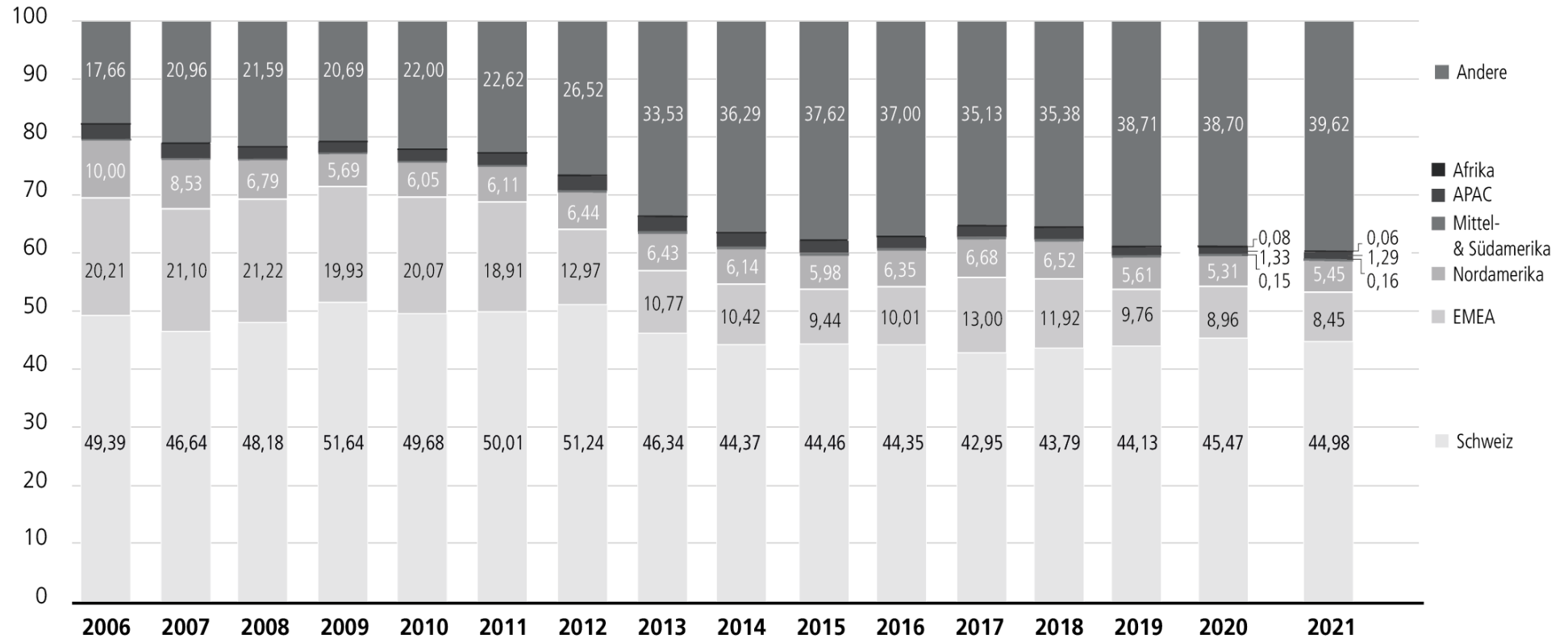
Anteile am Vermögen

Nach Anlageklassen, jährlicher Durchschnitt, alle PK, kapitalgewichtet, nach Gebühren, in Prozent



Anteile am Vermögen

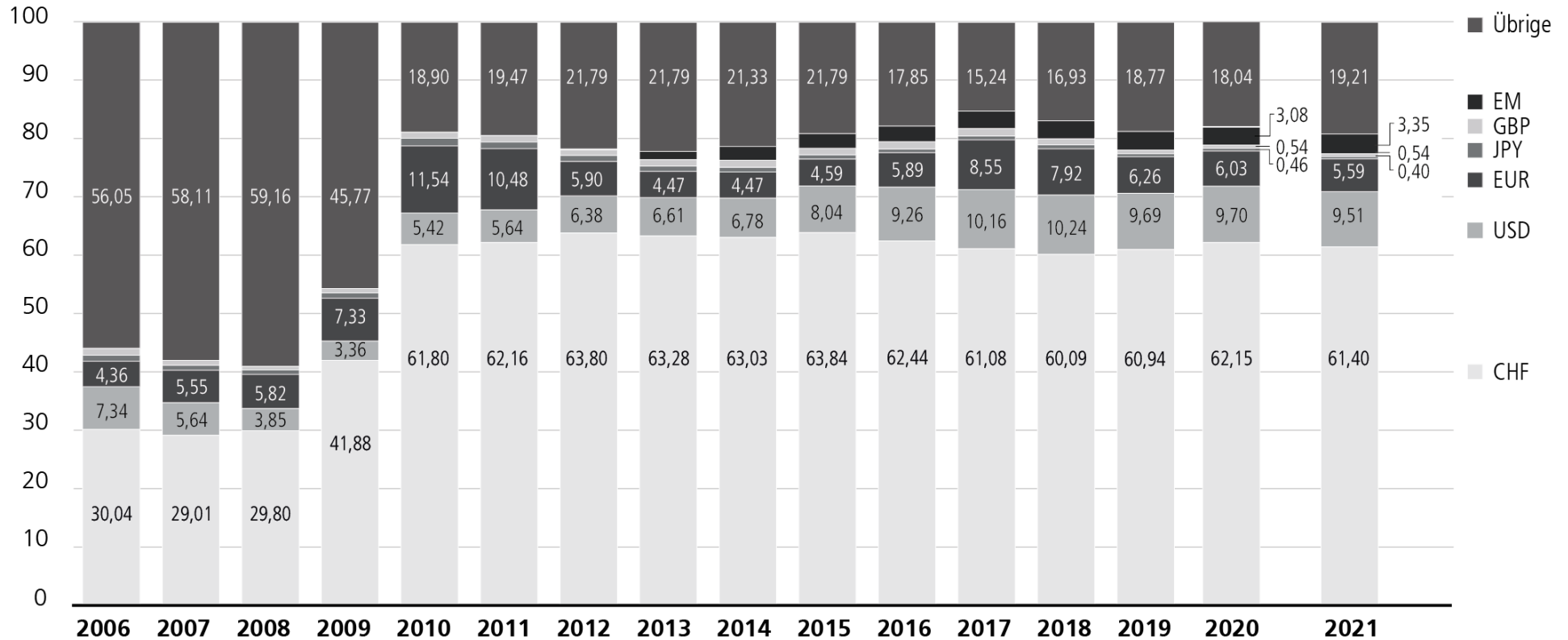
Nach Ländern, jährlicher Durchschnitt, alle PK, kapitalgewichtet, nach Gebühren, in Prozent****



**** Die Kategorie Andere beinhaltet Allokationen, die aufgrund von Fund-of-Fund-Allokationen nicht eindeutig zugeordnet werden können.

Anteile am Vermögen

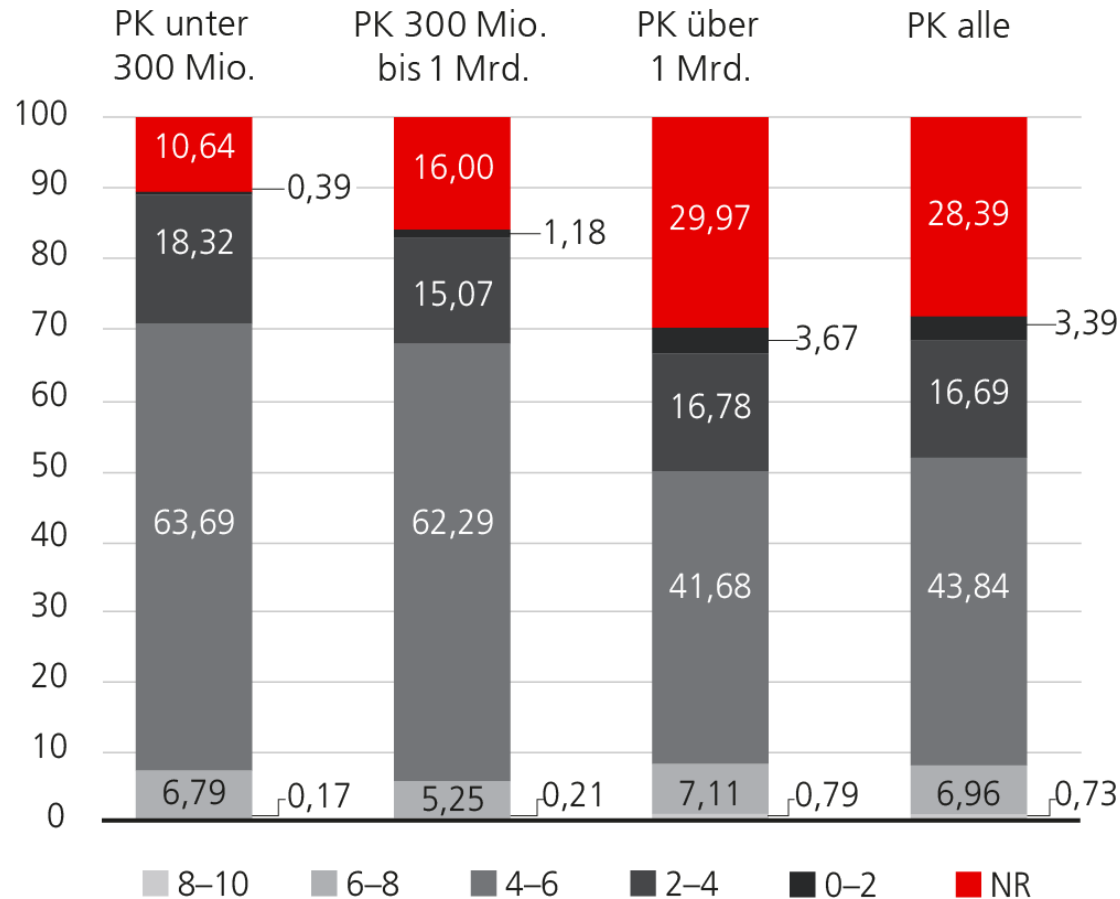
Nach Währungen, jährlicher Durchschnitt, alle PK, kapitalgewichtet, nach Gebühren, in Prozent*****



***** Die Anlagestruktur nach Währung beinhaltet alle Anlageklassen und Anlageformen. Die Kategorie Übrige beinhaltet auch nicht zuordnungsbar Währungsanlagen, da diese in Funds investiert sind.

Anteile am Vermögen

Nach Nachhaltigkeitsrating für Aktien und Anleihen, alle PK, aktueller Monat, kapitalgewichtet, nach Gebühren, in Prozent*****



***** Das Nachhaltigkeitsrating basiert auf UBS CIO Rating Kriterien. 8-10 = bestes Rating, 0-2 = schlechtestes Rating, NR = kein Rating (kann nicht zugeordnet werden). Die Ratingskala beinhaltet jeweils nicht die grössere Zahl, also 0-2 = 0-1,99.

Risikohinweis

Diese Publikation dient nur zur Information und ist für den persönlichen Gebrauch bestimmt. Sie ist nicht als Empfehlung, Offerte oder Aufforderung zur Offertstellung für Anlage- oder andere spezifische Produkte zu verstehen. Sie stellt keine Anlage-, Rechts- oder Steuerberatung dar und sollte nicht als Grundlage für Anlageentscheidungen dienen. Sie sollten sich professionell beraten lassen, bevor Sie eine Anlageentscheidung treffen.

UBS behält sich das Recht vor, Dienstleistungen, Produkte und Preise jederzeit ohne Vorankündigungen zu ändern. Einzelne Dienstleistungen und Produkte unterliegen rechtlichen Restriktionen. Sie können deshalb nicht uneingeschränkt weltweit angeboten werden.

UBS lehnt jede Haftung für falsche oder unvollständige Informationen ab. Die wiedergegebenen Meinungen externer Autoren können von der offiziellen Meinung von UBS abweichen. Die Zahlen und Ausführungen beziehen sich, sofern nicht anders vermerkt, auf den Stand per Redaktionsschluss.

Die vollständige oder teilweise Reproduktion ohne ausdrückliche Erlaubnis von UBS ist untersagt.
© UBS 2022. Das Schlüsselsymbol und UBS gehören zu den geschützten Marken von UBS. Alle Rechte vorbehalten