

Pensionskassen-Performance

Kapitalanlagen im Juni 2021

Jackie Bauer, CFA, Ökonomin
James Mazeau, CFA, Ökonom



Pensionskassen-Performance

Zusammenfassung der Performance von etwa 70 Pensionskassen im UBS Sample

- Die Pensionskassen in unserem Sample erzielten im Juni insgesamt eine durchschnittliche Performance von 1,62% nach Gebühren. Seit Jahresbeginn erwirtschafteten die Pensionskassen eine Rendite von 5,86% und seit Messbeginn 2006 von 74%.
- Die Bandbreite der Performance aller Pensionskassen ist mit 2,22% doppelt so hoch wie im letzten Monat (1,11%). Den dritten Monat in Folge wurden nur positive Monatsergebnisse verbucht. Das beste (2,70%) wie auch das schlechteste Resultat (0,48%) lieferte eine grosse Pensionskasse mit mehr als CHF 1 Mrd. verwalteten Vermögen.
- Die Sharpe Ratio (der letzten 36 Monate) betrug im Durchschnitt 1,15 und lag damit höher als im Vormonat (1,07). Die grossen (1,29) und die mittleren (1,23) Pensionskassen wiesen eine deutlich höhere risikoadjustierte Rendite auf als die kleinen (1,01).
- Der Juni war ein vergleichsweise ruhiger Anlagemonat. Die Inflationszahlen, vor allem in den USA, stiegen weiter, doch die Märkte waren wenig beunruhigt über einen möglichen schnellen Zinsanstieg der Fed. Auch wenn die amerikanische Zentralbank zugibt, dass das Thema auf dem Tisch liegt, machte sie nach dem letzten Treffen klar, dass sie trotzdem keine Eile verspüre. Neben den Inflationszahlen zeigten auch die Wachstumsindikatoren nach oben. Unterstützt wird dies von einer voranschreitenden Impfkampagne. Diese sollte auch dazu beitragen, dass die wirtschaftliche Erholung voranschreitet, obwohl neue und ansteckendere Virusvarianten auf dem Vormarsch sind.
- Alle Anlageklassen leisteten einen positiven Beitrag zur Performance der Pensionskassen, sowohl Schweizer als auch globale Aktien trugen den Löwenanteil mit 4,36% bzw. 3,18%, wobei letztere vor allem von den US-Aktien getrieben sein dürften. Unter den alternativen Anlagen schnitten Private Equity und Infrastructure am besten ab mit 2,91%, gefolgt von Hedge Funds mit 2,14%. Wegen der anhaltenden Inflation stiegen die Zinsen mit kürzeren Laufzeiten leicht, die längerfristigen sanken allerdings stärker. In Schweizer Franken wie auch in Fremdwährungen denominierte Anleihen stiegen jeweils 0,32% und 1,93%. Auch die Immobilien sind in folge höher Bewertet und lieferten 1,14% zur Performance.

Performance nach Grössengruppen

Monatlicher Durchschnitt, gleichgewichtet, nach Gebühren, in Prozent*

		PK unter 300 Mio.	PK 300 Mio. bis 1 Mrd.	PK über 1 Mrd.	PK alle
Jul	2020	0,89	0,90	0,99	0,92
Aug	2020	1,20	1,23	1,06	1,16
Sep	2020	0,08	0,06	0,07	0,07
Okt	2020	-1,26	-1,11	-0,90	-1,11
Nov	2020	3,99	3,75	3,53	3,78
Dez	2020	1,62	1,64	1,56	1,61
Jan	2021	-0,17	-0,17	-0,13	-0,16
Feb	2021	0,71	0,67	0,45	0,61
Mär	2021	2,38	2,32	2,08	2,26
Apr	2021	0,64	0,72	0,83	0,72
Mai	2021	0,75	0,65	0,64	0,69
Jun	2021	1,72	1,68	1,47	1,62
Jahr	2021	6,16	6,00	5,44	5,86

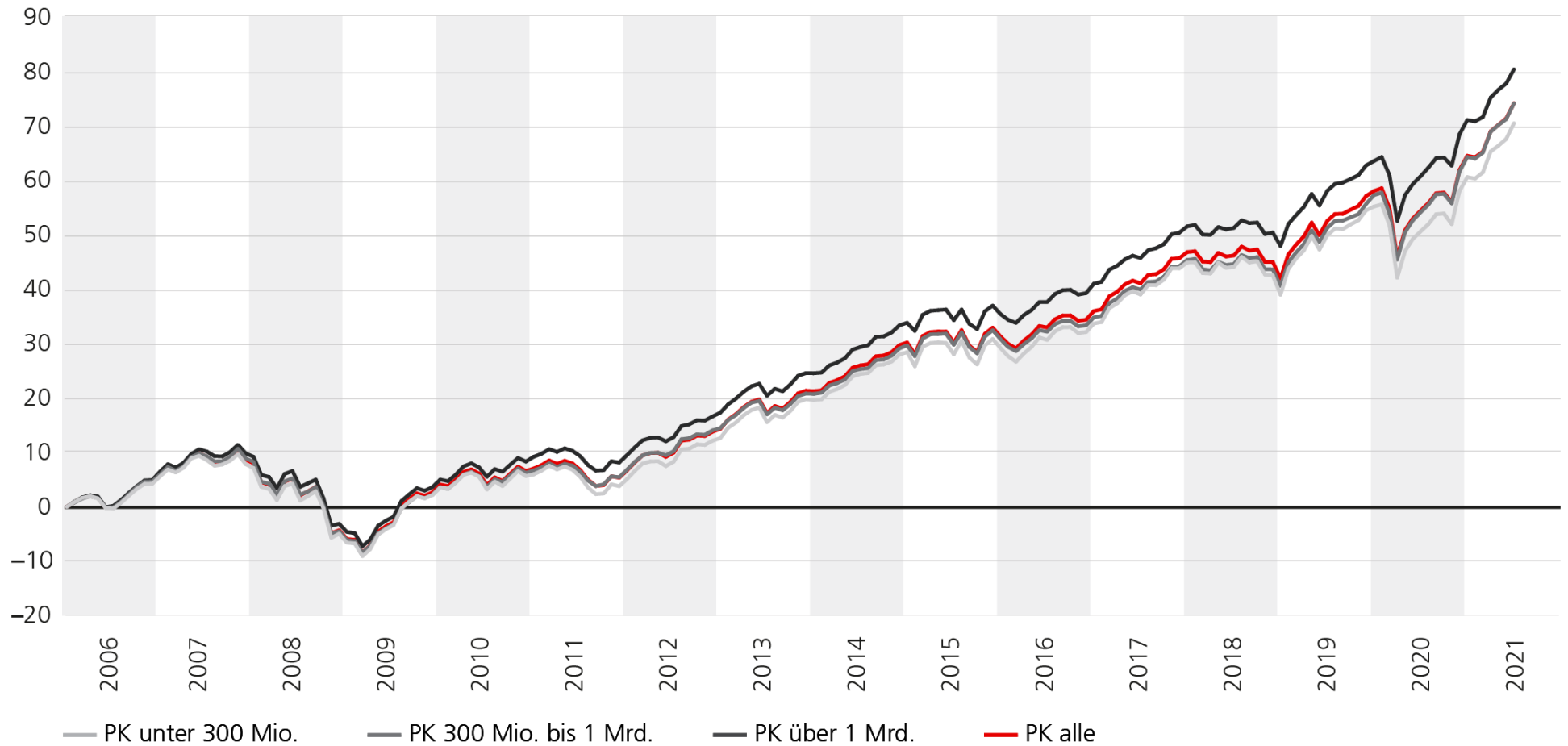
* Die Performance der letzten Monate kann sich rückwirkend ändern, wenn neue Performancezahlen verfügbar sind. Durchschnitte werden geometrisch berechnet.

Jährlicher Durchschnitt, gleichgewichtet, nach Gebühren, in Prozent

	PK unter 300 Mio.	PK 300 Mio. bis 1 Mrd.	PK über 1 Mrd.	PK alle
2006	5,60	5,97	6,49	5,94
2007	1,42	2,14	2,53	1,92
2008	-12,78	-13,23	-12,64	-12,84
2009	10,88	10,37	10,09	10,59
2010	2,28	2,93	3,97	2,83
2011	-0,81	0,09	0,28	-0,34
2012	7,16	7,16	7,12	7,16
2013	6,21	5,48	6,15	6,05
2014	7,32	7,38	7,44	7,36
2015	0,61	0,88	1,18	0,86
2016	3,46	3,04	4,12	3,54
2017	8,39	7,83	7,46	7,96
2018	-4,07	-3,26	-2,37	-3,28
2019	11,62	11,83	10,53	11,29
2020	3,49	4,44	4,60	4,09

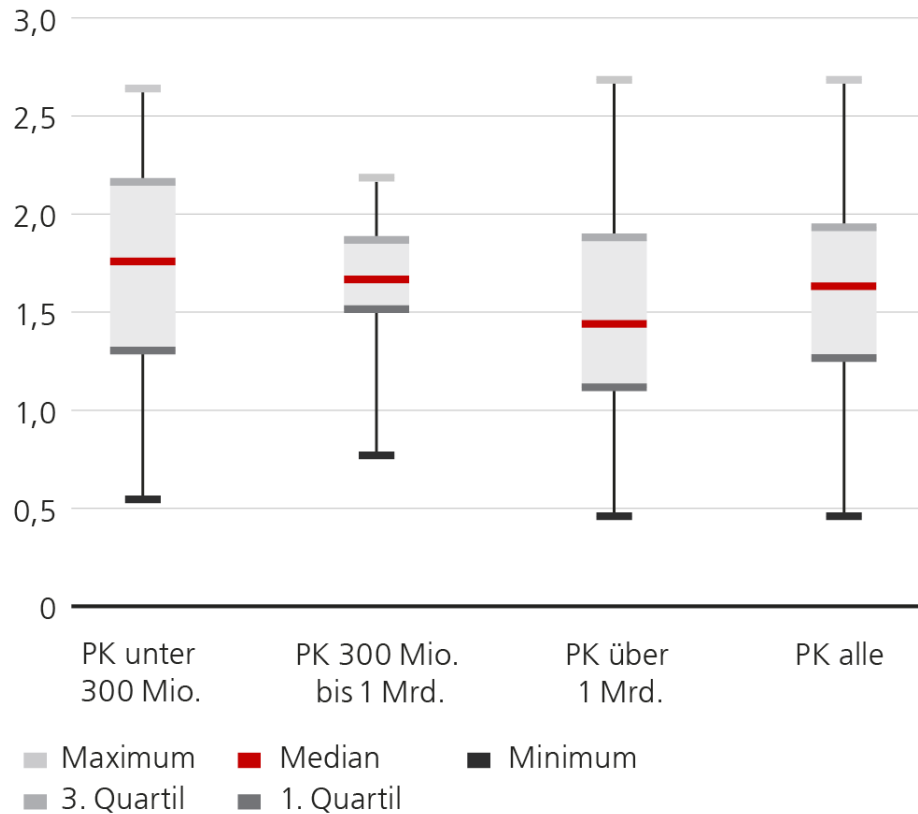
Performance nach Grössengruppen

Kumuliert ab 2006, gleichgewichtet, nach Gebühren, in Prozent



Bandbreite der Performance

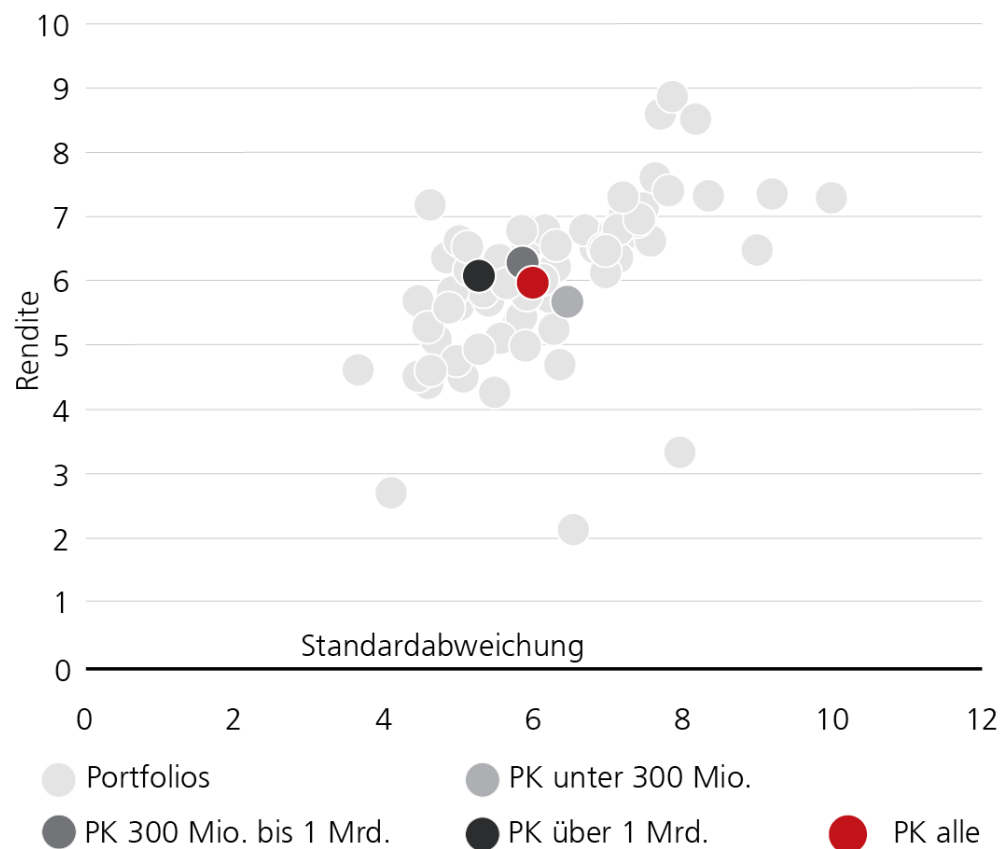
Aktueller Monat, gleichgewichtet, nach Gebühren, in Prozent



	PK unter 300 Mio.	PK 300 Mio. bis 1 Mrd.	PK über 1 Mrd.	PK alle
Maximum	2,68	2,19	2,70	2,70
3. Quartil	2,17	1,87	1,89	1,94
Median	1,76	1,66	1,43	1,63
1. Quartil	1,30	1,51	1,11	1,26
Minimum	0,54	0,78	0,48	0,48
Bandbreite	2,14	1,41	2,22	2,22
Interquartil	0,87	0,36	0,78	0,68

Historische Rendite-Risiko-Kennzahlen

Durchschnitt der letzten 36 Monate, gleichgewichtet, nach Gebühren, in Prozent (ausser Sharpe Ratio)



	PK unter 300 Mio.	PK 300 Mio bis 1 Mrd.	PK über 1 Mrd.	PK alle
Rendite annualisiert	5,68	6,39	6,07	5,98
Standardabweichung	6,39	5,82	5,32	5,89
Sharpe Ratio	1,01	1,23	1,29	1,15

Renditen nach Anlageklasse

Monatlicher Durchschnitt, alle PK, kapitalgewichtet, nach Gebühren, in Prozent**

		Anleihen CHF	Anleihen Fremdwahrung	Aktien Schweiz	Aktien Welt ex. Schweiz	Immobilien	Hedge Funds	Private Equity/ Infrastructure
Jul	2020	0,88	0,11	-0,04	1,52	0,14	-1,62	-1,46
Aug	2020	-0,75	-0,82	2,38	4,45	0,17	0,47	2,52
Sep	2020	0,77	0,98	0,60	-1,31	1,02	1,81	3,10
Okt	2020	0,11	-0,28	-5,63	-1,99	-0,09	0,04	0,22
Nov	2020	-0,01	1,56	8,88	11,15	1,05	-0,25	2,76
Dez	2020	0,26	-0,52	2,53	2,58	1,91	-0,33	0,58
Jan	2021	-0,23	-0,32	-0,88	0,85	-0,07	0,93	2,95
Feb	2021	-1,37	-0,25	-0,11	4,07	0,86	1,46	3,53
Mar	2021	0,54	1,72	6,66	5,87	1,21	3,21	7,12
Apr	2021	-0,14	-1,21	1,13	1,07	0,46	-1,81	1,10
Mai	2021	-0,19	-0,22	3,56	0,44	0,33	-0,06	2,11
Jun	2021	0,32	1,93	4,36	3,18	1,14	2,14	2,91
Jahr	2021	-1,08	1,62	15,42	16,39	3,99	5,93	21,29

** Die Performancezahlen fur Hedge Funds und Private Equity/Infrastructure werden bei der monatlichen Performancemessung in CHF umgewandelt, dies beeinflusst die Performance. Zudem konnen die Performancezahlen mehrere Monate rucklaufig korrigiert werden.

Renditen nach Anlageklasse

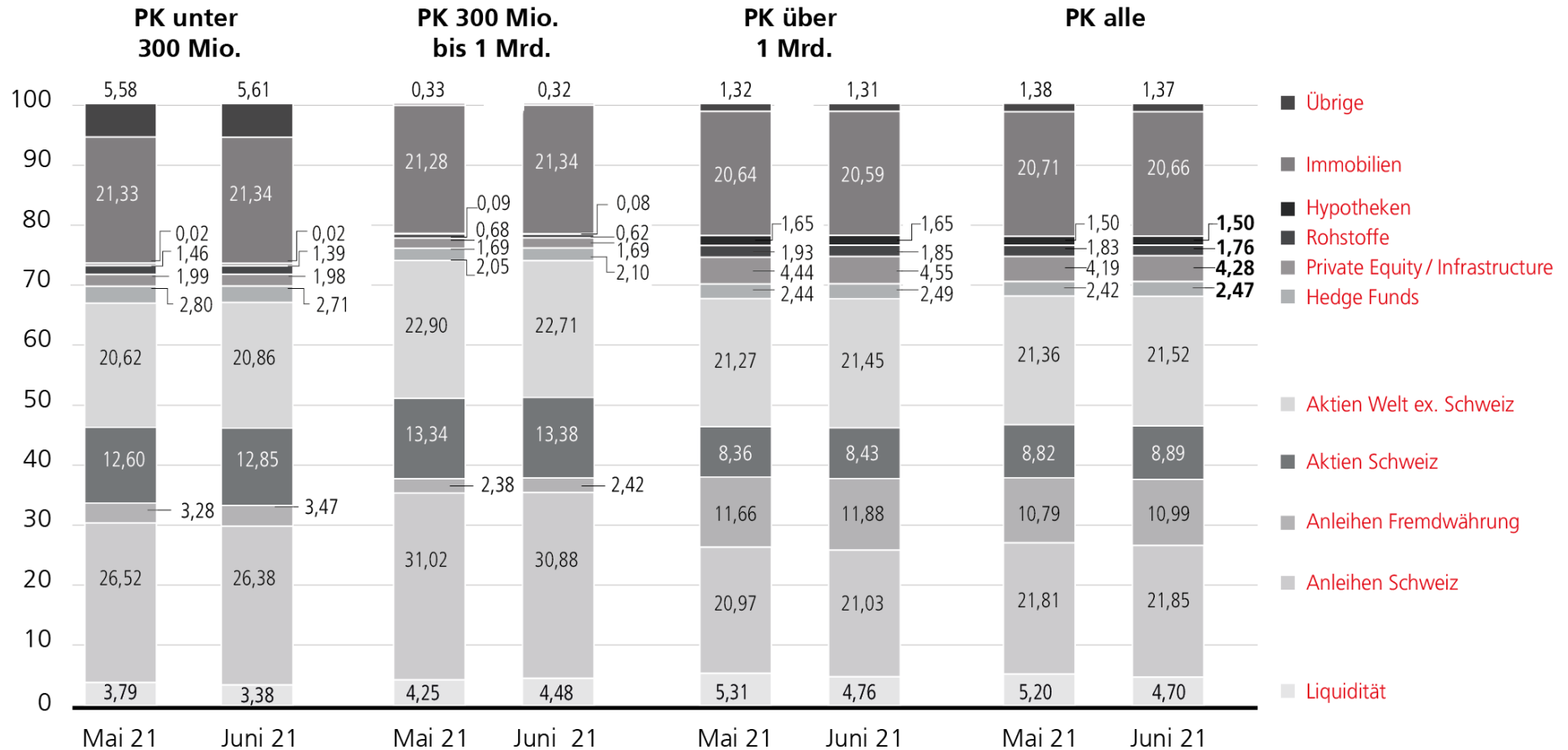
Jährlicher Durchschnitt, alle PK, kapitalgewichtet, nach Gebühren, in Prozent

	Anleihen CHF	Anleihen Fremdwahrung	Aktien Schweiz	Aktien Welt ex. Schweiz	Immobilien	Hedge Funds	Private Equity/ Infrastructure
2006	0,31	1,00	20,13	16,24	12,17	1,97	13,54
2007	-0,12	1,50	0,47	3,44	-0,45	3,68	19,66
2008	4,90	-7,67	-34,37	-44,98	-1,93	-16,86	-11,50
2009	5,64	9,54	23,13	31,98	8,14	2,75	-9,52
2010	3,39	-4,28	4,40	1,85	6,25	-4,05	0,40
2011	5,03	5,86	-8,03	-7,13	5,09	-1,41	8,48
2012	3,41	7,04	17,56	13,36	6,93	2,20	7,51
2013	-1,36	-2,81	25,03	18,08	4,50	4,11	9,00
2014	6,18	12,12	12,45	15,13	7,66	12,66	19,36
2015	1,90	-3,11	3,17	-1,74	5,77	3,92	8,19
2016	1,11	4,70	-0,22	9,88	6,58	3,47	7,38
2017	0,09	4,66	20,81	20,16	6,42	-3,32	15,38
2018	0,15	-1,66	-9,40	-9,23	3,13	0,85	8,25
2019	2,91	6,43	30,45	22,86	7,86	2,53	9,18
2020	0,75	1,14	4,59	6,07	4,80	0,09	5,15
p.a. 2006–2020	2,26	2,16	5,95	4,56	5,48	0,65	7,01
p.a. 2009–2020	2,41	3,17	9,60	9,44	6,08	1,90	7,17


 stärkste Performance pro Jahr
 schwächste Performance pro Jahr

Anteile am Vermögen

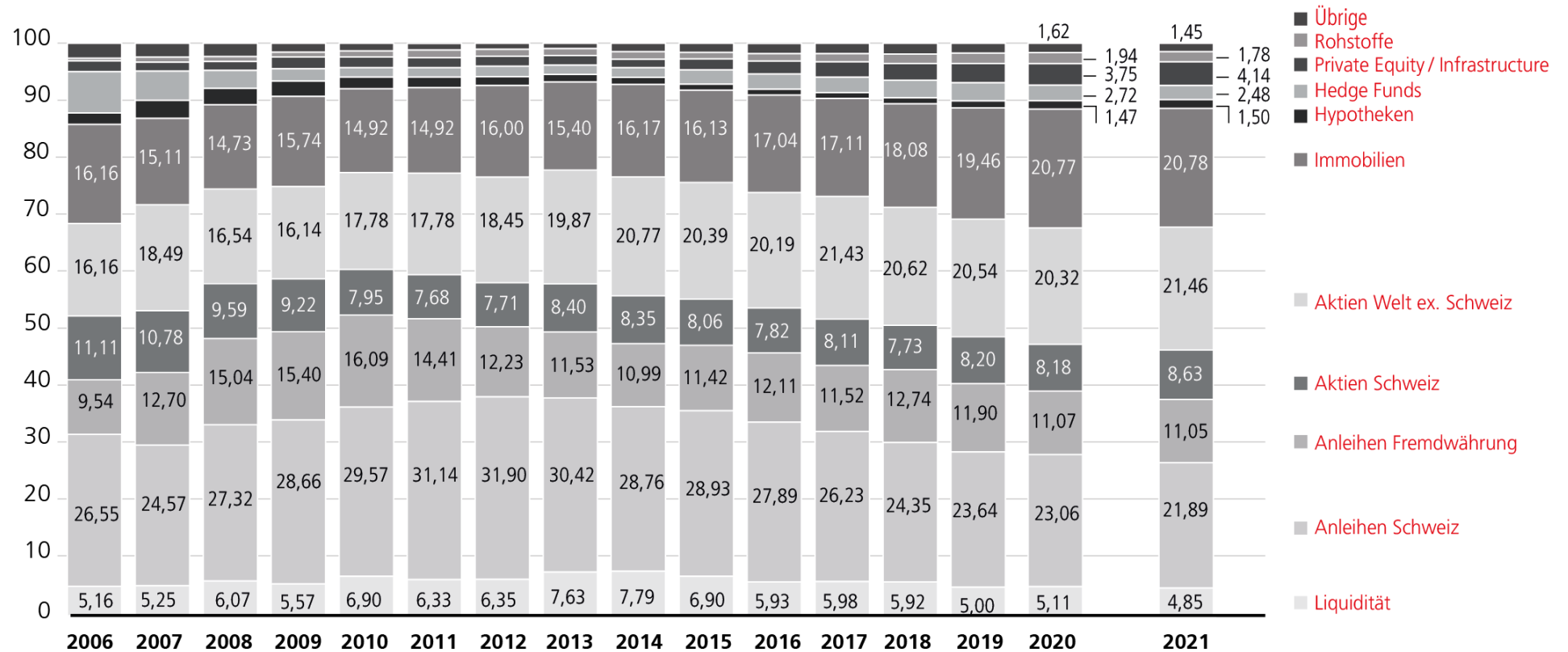
Nach Anlageklassen, Vergleich aktueller Monat und Vormonat, kapitalgewichtet, nach Gebühren, in Prozent***



*** Aufgrund von Fund-Investitionen können Währungsabsicherungen und damit möglicherweise Fremdwährungsanleihen nicht eindeutig zugeordnet werden.

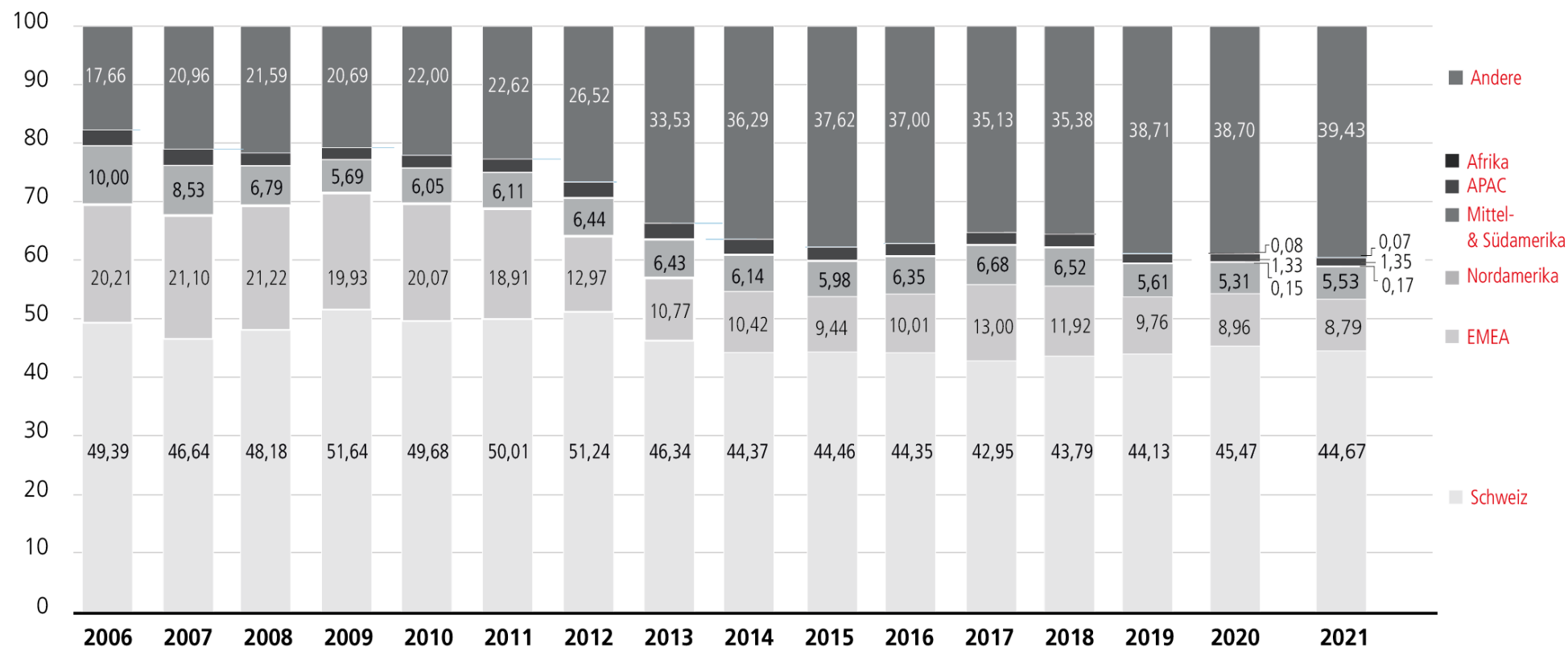
Anteile am Vermögen

Nach Anlageklassen, jährlicher Durchschnitt, alle PK, kapitalgewichtet, nach Gebühren, in Prozent



Anteile am Vermögen

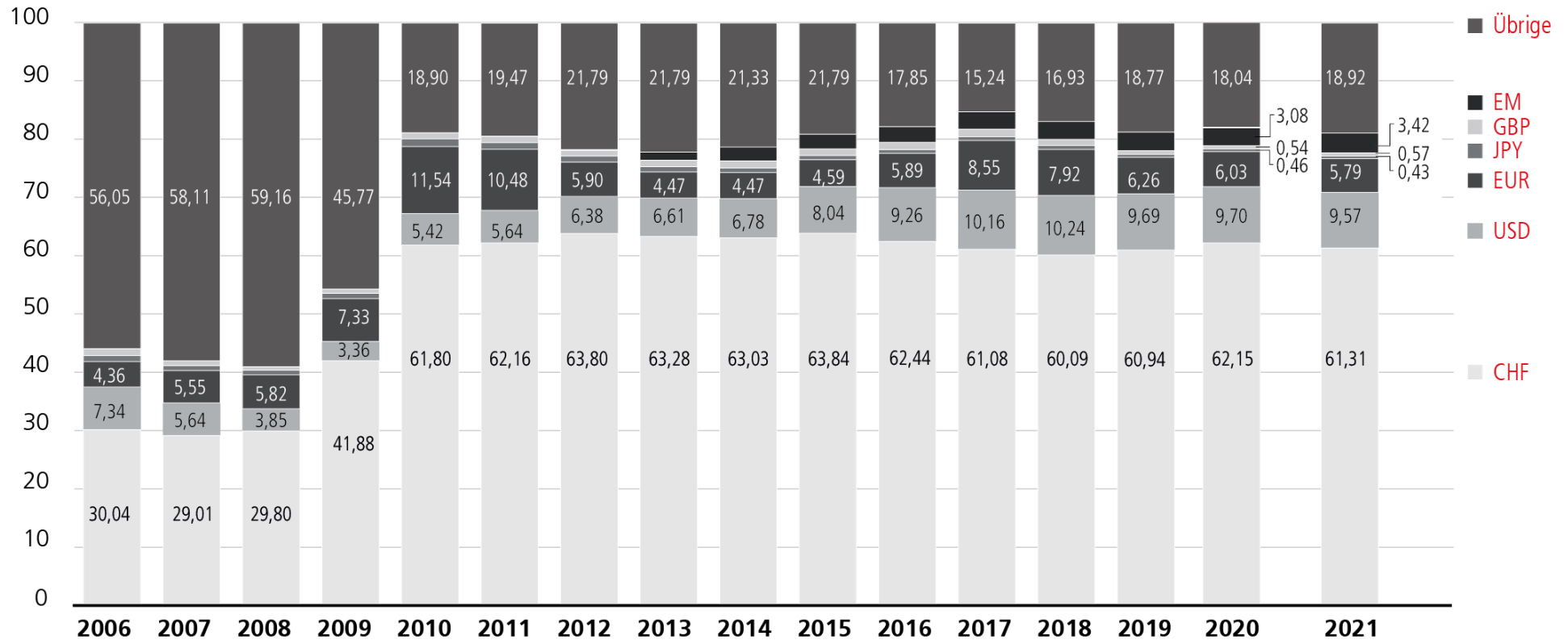
Nach Ländern, jährlicher Durchschnitt, alle PK, kapitalgewichtet, nach Gebühren, in Prozent****



**** Die Kategorie Andere beinhaltet Allokationen, die aufgrund von Fund-of-Fund-Allokationen nicht eindeutig zugeordnet werden können.

Anteile am Vermögen

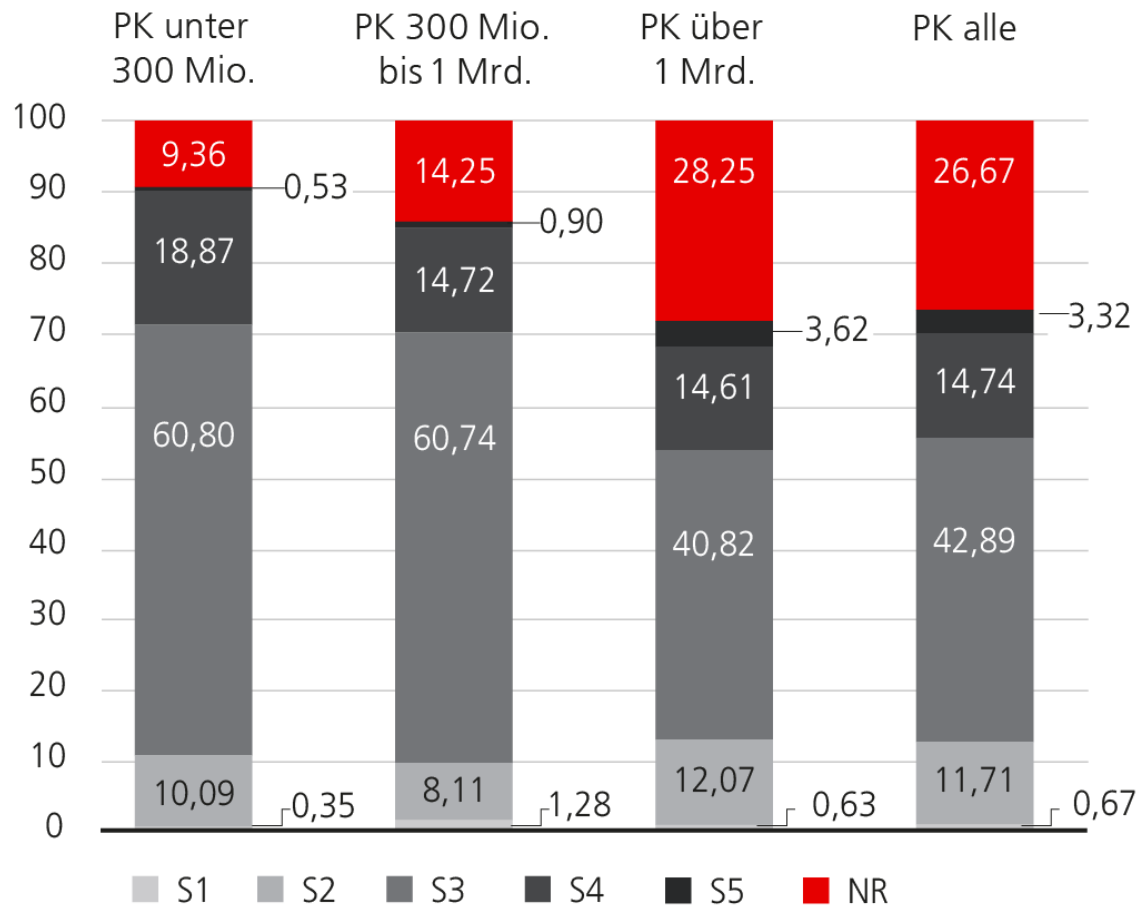
Nach Währungen, jährlicher Durchschnitt, alle PK, kapitalgewichtet, nach Gebühren, in Prozent*****



***** Die Anlagestruktur nach Währung beinhaltet alle Anlageklassen und Anlageformen. Die Kategorie Übrige beinhaltet auch nicht zuordnungsbarer Währungsanlagen, da diese in Fonds investiert sind.

Anteile am Vermögen

Nach SI-rating für Aktien und Anleihen, alle PK, aktueller Monat, kapitalgewichtet, nach Gebühren, in Prozent*****



***** Das Nachhaltigkeitsrating basiert auf UBS CIO Rating Kriterien. S1 = bestes Rating, S5 = schlechtestes Rating, NR = kein Rating (kann nicht zugeordnet werden).

Risikohinweis

Diese Publikation dient nur zur Information und ist für den persönlichen Gebrauch bestimmt. Sie ist nicht als Empfehlung, Offerte oder Aufforderung zur Offertstellung für Anlage- oder andere spezifische Produkte zu verstehen. Sie stellt keine Anlage-, Rechts- oder Steuerberatung dar und sollte nicht als Grundlage für Anlageentscheidungen dienen. Sie sollten sich professionell beraten lassen, bevor Sie eine Anlageentscheidung treffen.

UBS behält sich das Recht vor, Dienstleistungen, Produkte und Preise jederzeit ohne Vorankündigungen zu ändern. Einzelne Dienstleistungen und Produkte unterliegen rechtlichen Restriktionen. Sie können deshalb nicht uneingeschränkt weltweit angeboten werden.

UBS lehnt jede Haftung für falsche oder unvollständige Informationen ab. Die wiedergegebenen Meinungen externer Autoren können von der offiziellen Meinung von UBS abweichen. Die Zahlen und Ausführungen beziehen sich, sofern nicht anders vermerkt, auf den Stand per Redaktionsschluss.

Die vollständige oder teilweise Reproduktion ohne ausdrückliche Erlaubnis von UBS ist untersagt.
© UBS 2021. Das Schlüsselsymbol und UBS gehören zu den geschützten Marken von UBS. Alle Rechte vorbehalten