

Pensionskassen-Performance

Kapitalanlagen im Januar 2023

Jackie Bauer, CFA, Ökonomin
James Mazeau, CFA, Ökonom

Februar 2023



Pensionskassen-Performance

Zusammenfassung der Performance von etwa 90 Schweizer Pensionskassen im UBS Sample

- Die Pensionskassen in unserem Sample erzielten im Januar insgesamt eine durchschnittliche Performance von 2,61% nach Gebühren. Seit Messbeginn 2006 steht die Rendite bei 65,33%.
- Die Bandbreite der Performance aller Pensionskassen lag im letzten Monat bei 3,56 Prozentpunkten. Alle Vorsorgeeinrichtungen verzeichneten ein positives Ergebnis. Das beste (4,07%) und schlechteste (0,51%) Ergebnis lieferten die kleinen Pensionskassen mit verwalteten Vermögen von weniger als CHF 300 Mio. Die Bandbreite der mittleren Pensionskassen mit verwalteten Vermögen zwischen CHF 300 Mio. und CHF 1 Mrd. war mit 1,61 Prozentpunkten am kleinsten.
- Die Sharpe Ratio (der letzten 36 Monate) lag mit durchschnittlich 0,28 deutlich höher als im Vormonat (0,18). Für die grossen Pensionskassen betrug der Wert 0,34, für die mittleren 0,31 und für die kleinen bei 0,21.
- Im Januar verzeichneten alle Anlageklassen mit Ausnahme von Hedge Funds eine positive Performance. Globale und Schweizer Aktien stiegen um 6,91% bzw. 5,79%. Fremdwährungsanleihen und Frankenanleihen stiegen um 2,74% bzw. 2,21%. Alternative Anlagen bildeten mit 0,33% für Immobilien, 0,02% für Private Equity und Infrastruktur und -0,36% für Hedgefonds das Schlusslicht.
- Nach einem schwierigen Jahr 2022 sind die globalen Aktienmärkte stark in das Jahr 2023 gestartet. Dennoch widerspiegelt die Entwicklung wichtiger Märkte unterschiedliche Wachstumsaussichten. Die Wirtschaft der Eurozone zeigte sich widerstandsfähiger als erwartet, da ein milder Winter dazu beitrug, eine grössere Energieknappheit abzuwenden. In den USA hingegen gab es deutliche Anzeichen für eine Verlangsamung der Geschäftstätigkeit und der Einzelhandelsumsätze. Die jüngste wirtschaftliche Wiedereröffnung Chinas hat die Stimmung verbessert und dürfte zu einer positiveren globalen Wachstumsdynamik beitragen als bisher erwartet. Das fundamentale Umfeld bleibt jedoch ein sich verlangsamendes Wachstum, eine hohe Inflation und eine straffe Geldpolitik.

Performance nach Grössengruppen

Monatlicher Durchschnitt, gleichgewichtet, nach Gebühren, in Prozent¹

Monat	PK unter 300 Mio.	PK 300 Mio. bis 1 Mrd.	PK über 1 Mrd.	PK Alle
Feb. 22	-1,95	-1,68	-1,56	-1,73
Mrz. 22	0,33	0,36	0,28	0,32
Apr. 22	-1,35	-1,42	-1,41	-1,4
Mai. 22	-1,17	-1,15	-0,99	-1,08
Jun. 22	-3,7	-3,29	-3,35	-3,46
Jul. 22	2,55	2,6	2,65	2,61
Aug. 22	-1,38	-1,43	-1,47	-1,43
Sep. 22	-3,9	-3,43	-3,5	-3,63
Okt. 22	2,02	1,83	1,81	1,89
Nov. 22	1,87	1,72	1,82	1,82
Dez. 22	-1,98	-1,88	-1,93	-1,94
Jan. 23	2,7	2,59	2,49	2,61
Jahr 2023	2,7	2,59	2,49	2,61

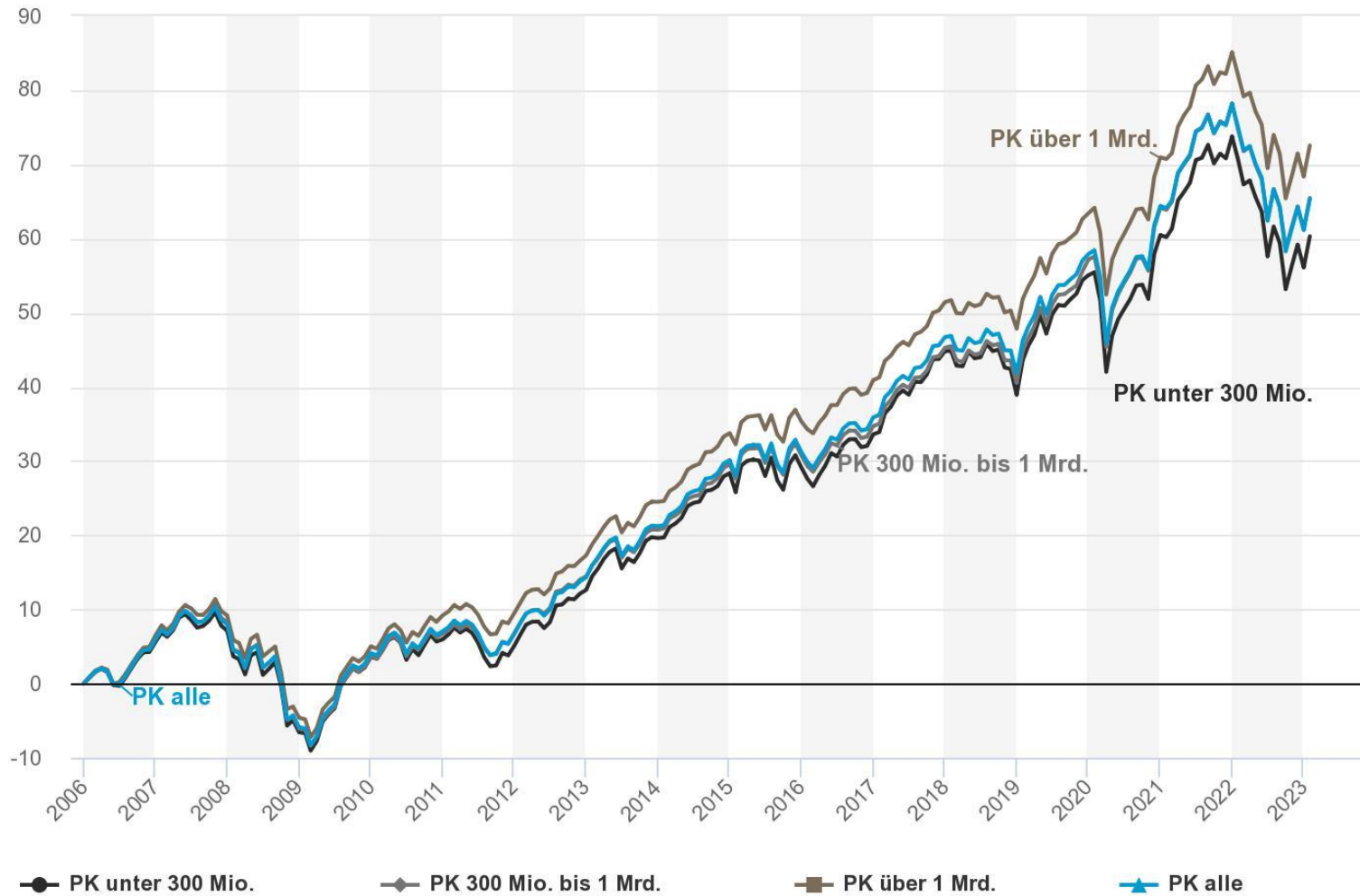
Jährlicher Durchschnitt, gleichgewichtet, nach Gebühren, in Prozent

Jahr	PK unter 300 Mio.	PK 300 Mio. bis 1 Mrd.	PK über 1 Mrd.	PK alle
2006	5,6	5,97	6,49	5,94
2007	1,42	2,14	2,53	1,92
2008	-12,78	-13,23	-12,64	-12,84
2009	10,88	10,37	10,09	10,59
2010	2,28	2,93	3,97	2,83
2011	-0,81	0,09	0,28	-0,34
2012	7,16	7,16	7,12	7,16
2013	6,21	5,48	6,15	6,05
2014	7,32	7,38	7,44	7,36
2015	0,61	0,88	1,18	0,86
2016	3,46	3,04	4,12	3,54
2017	8,39	7,83	7,46	7,96
2018	-4,07	-3,26	-2,37	-3,28
2019	11,62	11,83	10,53	11,29
2020	3,49	4,44	4,6	4,09
2021	8,3	8,58	8,3	8,4
2022	-10,18	-9,51	-9,06	-9,57

1) Die Performance der letzten Monate kann sich rückwirkend ändern, wenn neue Performancezahlen verfügbar sind. Durchschnitte werden geometrisch berechnet.

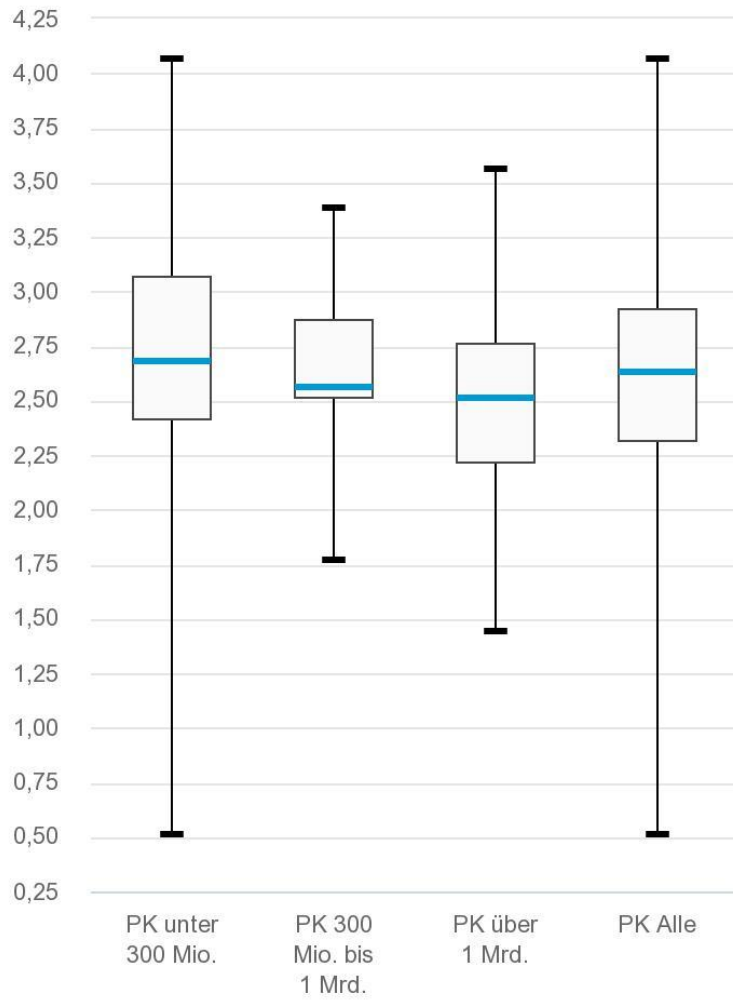
Performance nach Grössengruppen

Kumuliert ab 2006, gleichgewichtet, nach Gebühren, in Prozent



Bandbreite der Performance

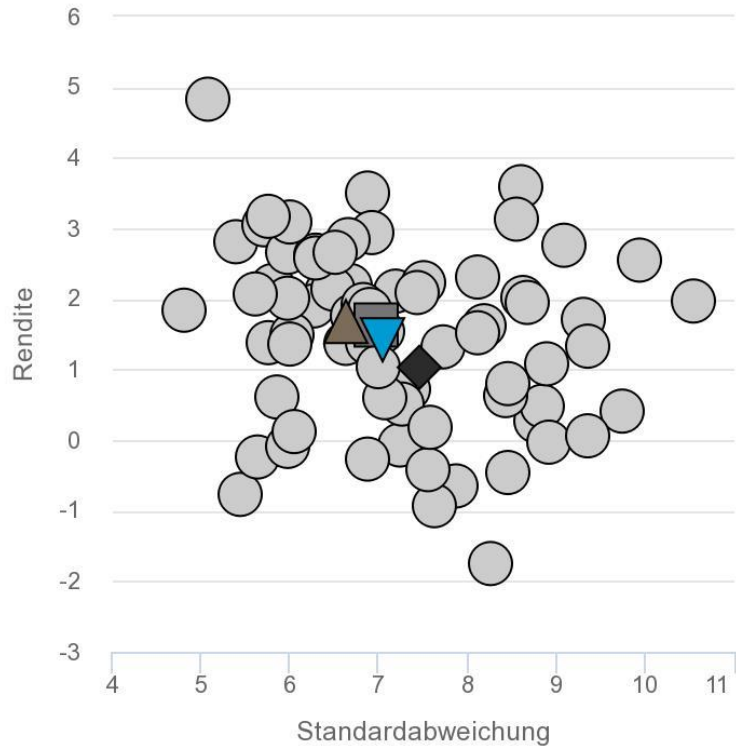
Aktueller Monat, gleichgewichtet, nach Gebühren, in Prozent



Statistik	PK unter 300 Mio.	PK 300 Mio. bis 1 Mrd.	PK über 1 Mrd.	PK Alle
Maximum	4,07	3,38	3,56	4,07
3. Quartil	3,07	2,87	2,76	2,92
Median	2,69	2,57	2,52	2,64
1. Quartil	2,41	2,51	2,22	2,31
Minimum	0,51	1,77	1,44	0,51
Bandbreite	3,56	1,61	2,12	3,56
Interquartil	0,66	0,36	0,54	0,61

Historische Rendite-Risiko-Kennzahlen

Durchschnitt der letzten 36 Monate, gleichgewichtet, nach Gebühren, in Prozent (ausser Sharpe Ratio)



- Portfolio
- ◆ PK unter 300 Mio.
- PK 300 Mio. bis 1 Mrd.
- ▲ PK über 1 Mrd.
- ▼ PK alle

Statistik	PK unter 300 Mio.	PK 300 Mio. bis 1 Mrd.	PK über 1 Mrd.	PK alle
Rendite annualisiert	1,03	1,63	1,68	1,42
Standardabweichung	7,47	6,97	6,63	7,05
Sharpe Ratio	0,21	0,31	0,34	0,28

Renditen nach Anlageklasse

Monatlicher Durchschnitt, alle PK, kapitalgewichtet, nach Gebühren, in Prozent²

Monat	Anleihen CHF	Anleihen Fremdwahrung	Aktien Schweiz	Aktien Welt ex. Schweiz	Immobilien	Hedge Funds	Private Equity/ Infrastructure
Feb. 22	-1,83	-3,08	-2,48	-3,63	-0,23	-0,43	-0,75
Mrz. 22	-2,73	-1,81	2,25	1,7	0,92	1,84	2,05
Apr. 22	-2,03	-0,57	0,02	-2,96	0,6	5,73	4,95
Mai. 22	-0,6	-1,18	-4,34	-0,77	-0,34	-1,19	-0,86
Jun. 22	-1,92	-3,82	-7,42	-8,18	-0,79	0,46	-0,82
Jul. 22	3,35	1,96	4,64	5,28	0,78	-1,07	-1,44
Aug. 22	-2,93	-1,25	-3,37	-1,26	0,28	2,91	1,05
Sep. 22	-2,05	-4,5	-6,33	-8,91	-0,56	0,78	-1,03
Okt. 22	0,7	1,37	4,91	6,82	0,41	0,99	1,59
Nov. 22	1,69	0,56	3,12	4,19	-0,11	-4,46	-3,06
Dez. 22	-2,4	-2,53	-3,08	-5,54	0,22	-1,7	-1,48
Jan. 23	2,21	2,74	5,79	6,91	0,33	-0,36	0,02
Jahr 2023	2,21	2,74	5,79	6,91	0,33	-0,36	0,02

2) Die Performancezahlen fur Hedge Funds und Private Equity/Infrastructure werden bei der monatlichen Performancemessung in CHF umgewandelt, dies beeinflusst die Performance. Zudem konnen die Performancezahlen mehrere Monate rucklaufig korrigiert werden.

Renditen nach Anlageklasse

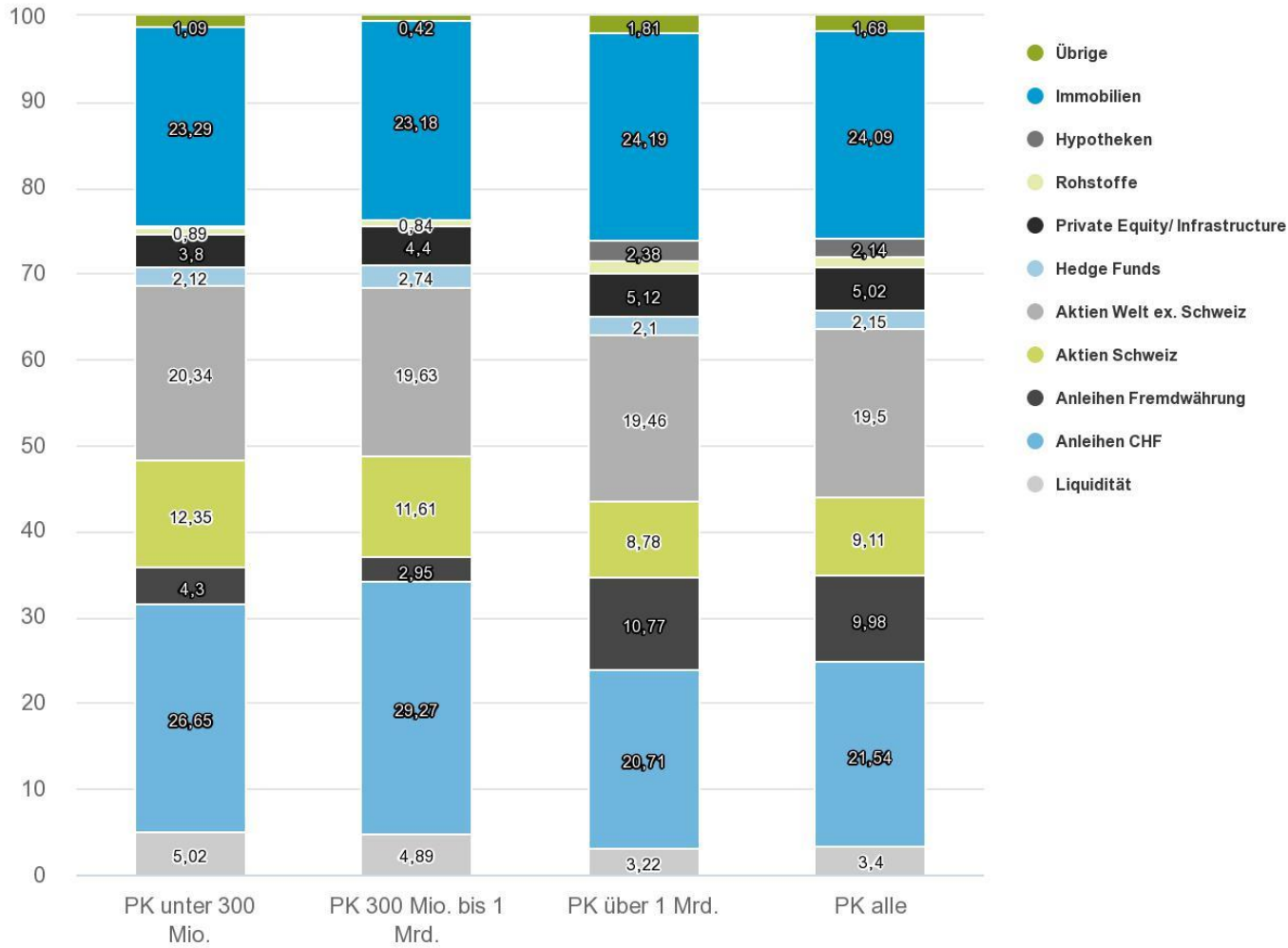
Jährlicher Durchschnitt, alle PK, kapitalgewichtet, nach Gebühren, in Prozent

Jahr	Anleihen CHF	Anleihen Fremdwahrung	Aktien Schweiz	Aktien Welt ex. Schweiz	Immobilien	Hedge Funds	Private Equity/ Infrastructure
2006	0,31	1	20,13	16,24	12,17	1,97	13,54
2007	-0,12	1,5	0,47	3,44	-0,45	3,68	19,66
2008	4,9	-7,67	-34,37	-44,98	-1,93	-16,86	-11,5
2009	5,64	9,54	23,13	31,98	8,14	2,75	-9,52
2010	3,39	-4,28	4,4	1,85	6,25	-4,05	0,4
2011	5,03	5,86	-8,03	-7,13	5,09	-1,41	8,48
2012	3,41	7,04	17,56	13,36	6,93	2,2	7,51
2013	-1,36	-2,81	25,03	18,08	4,5	4,11	9
2014	6,18	12,12	12,45	15,13	7,66	12,66	19,36
2015	1,9	-3,11	3,17	-1,74	5,77	3,92	8,19
2016	1,11	4,7	-0,22	9,88	6,58	3,47	7,38
2017	0,09	4,66	20,81	20,16	6,42	-3,32	15,38
2018	0,15	-1,66	-9,4	-9,23	3,13	0,85	8,25
2019	2,91	6,43	30,45	22,86	7,86	2,53	9,18
2020	0,75	1,14	4,59	6,07	4,8	0,09	5,15
2021	-1,73	-0,95	23,35	18,93	8,18	5,01	39,91
2022	-11,66	-14,59	-17,37	-16,18	1,66	5,19	2,69
p.a. 2006–2022	1,15	0,90	5,35	4,00	5,40	1,16	8,44
p.a. 2009–2022	1,03	1,49	8,32	8,02	5,91	2,35	8,90


 stärkste Performance pro Jahr schwächste Performance pro Jahr

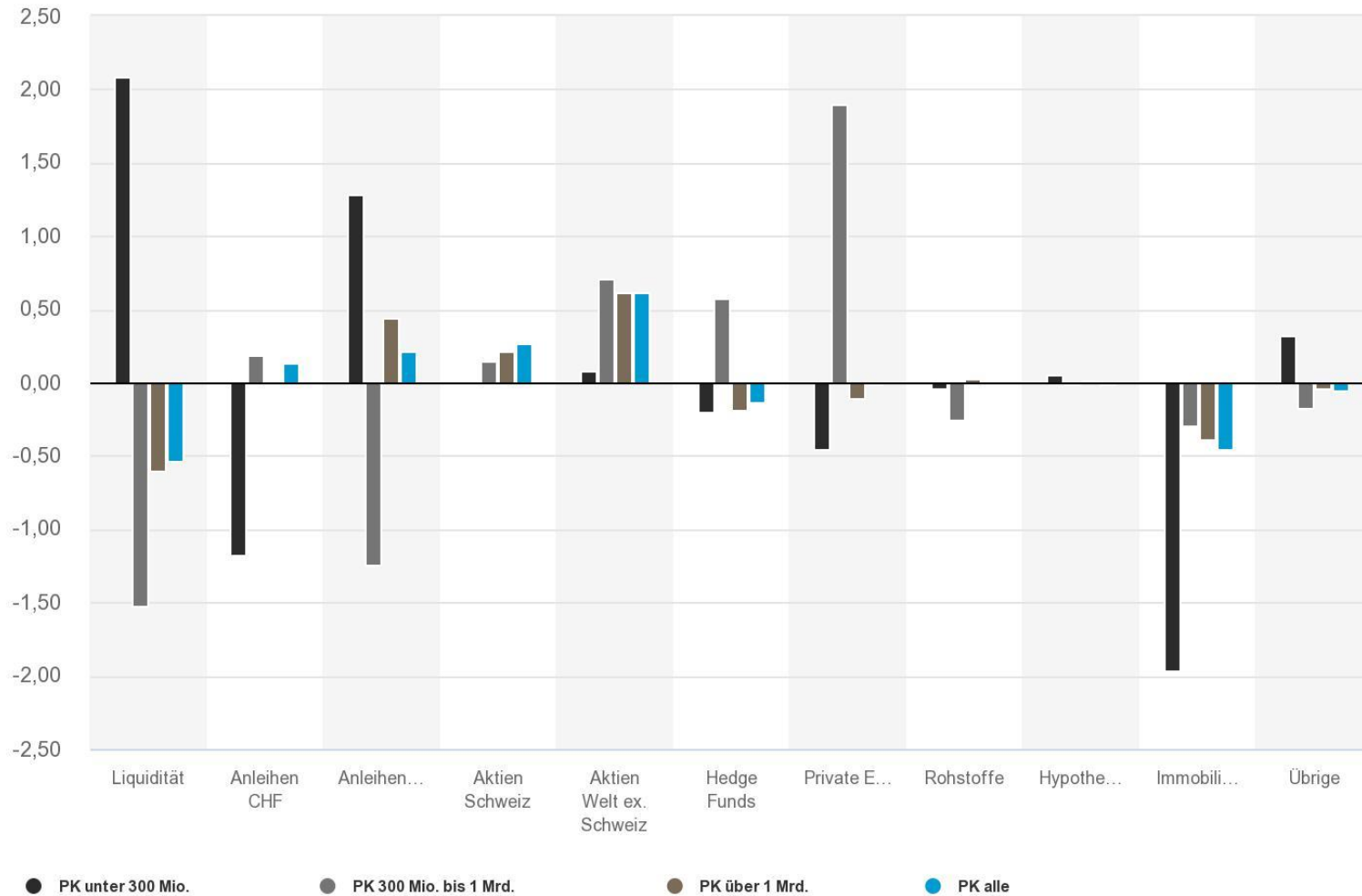
Anteile am Vermögen

Nach Anlageklassen, monatlicher Durchschnitt, kapitalgewichtet, nach Gebühren, in Prozent³



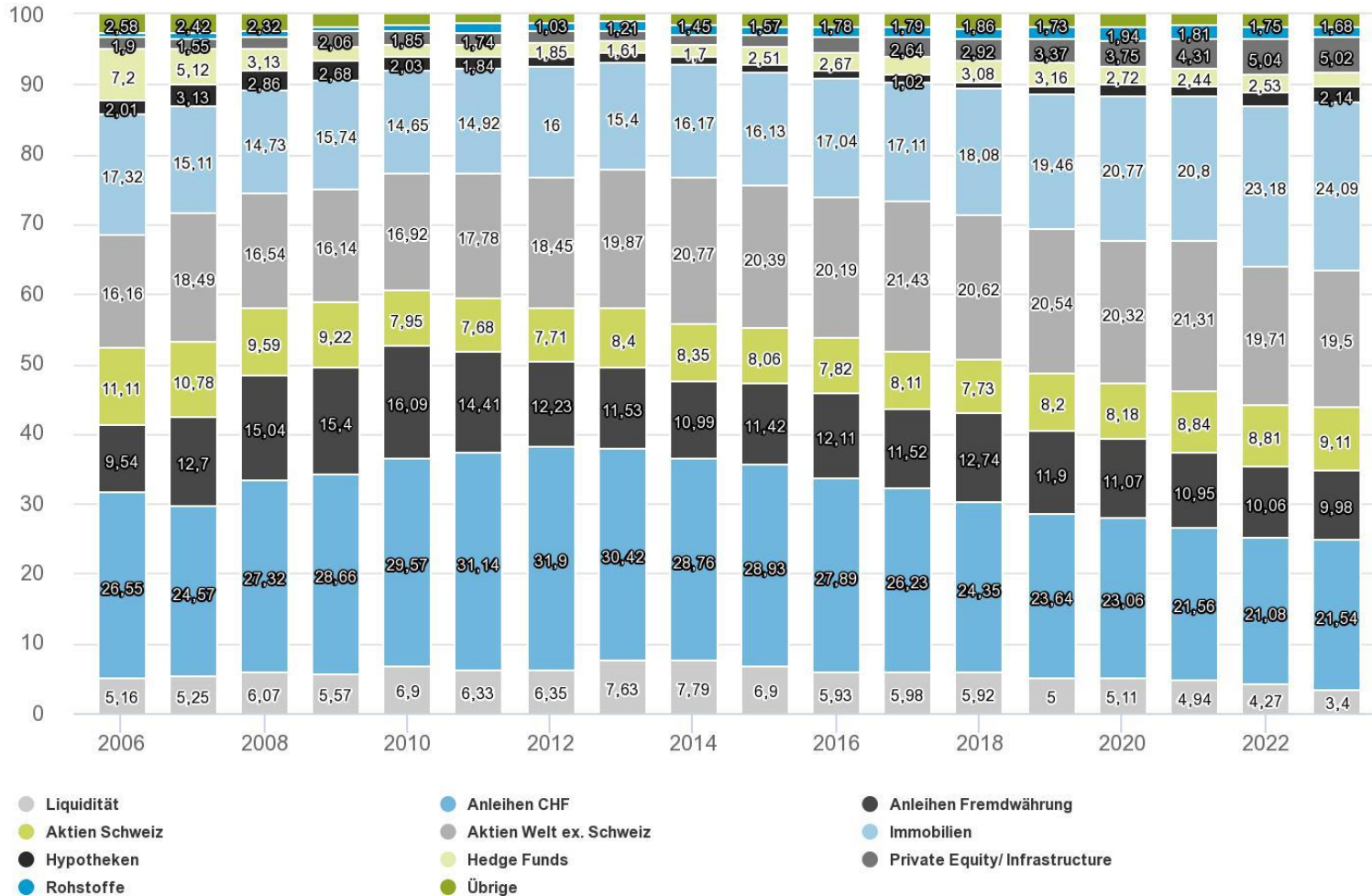
Anteile am Vermögen

Nach Anlageklassen, Veränderung aktueller Monat und Vormonat, kapitalgewichtet, nach Gebühren, in Prozent



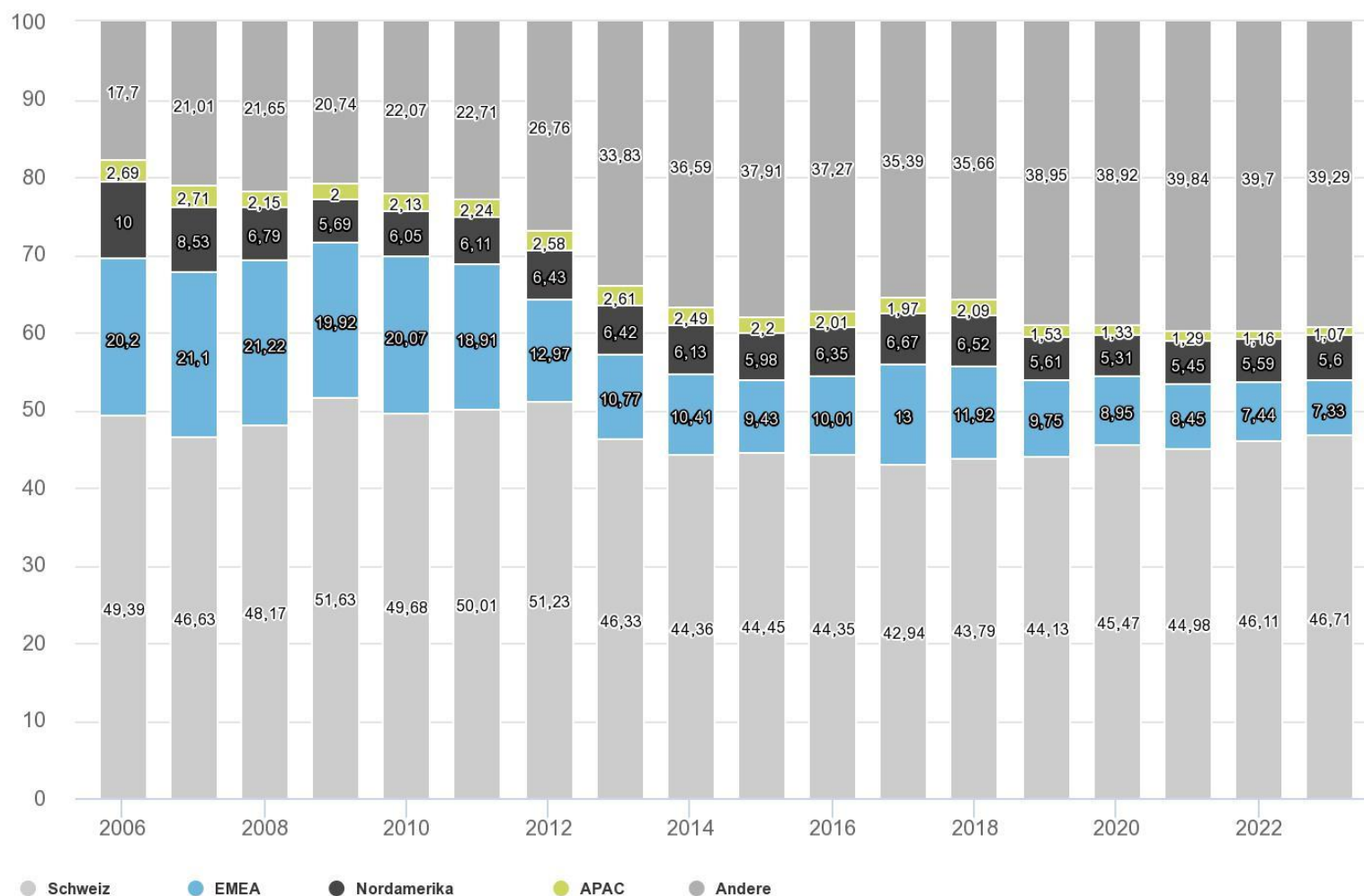
Anteile am Vermögen

Nach Anlageklassen, jährlicher Durchschnitt, alle PK, kapitalgewichtet, nach Gebühren, in Prozent



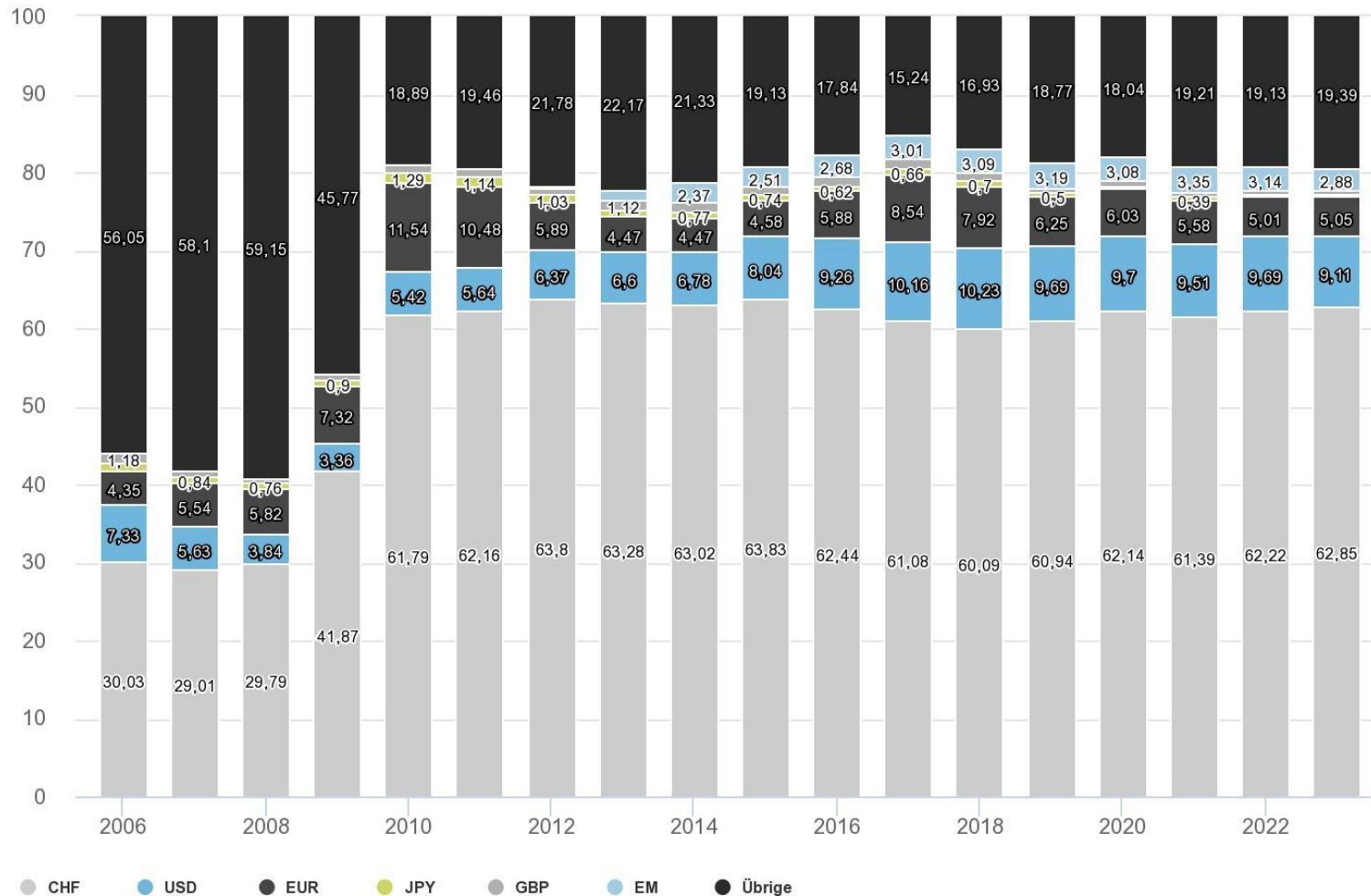
Anteile am Vermögen

Nach Ländern, jährlicher Durchschnitt, alle PK, kapitalgewichtet, nach Gebühren, in Prozent⁴



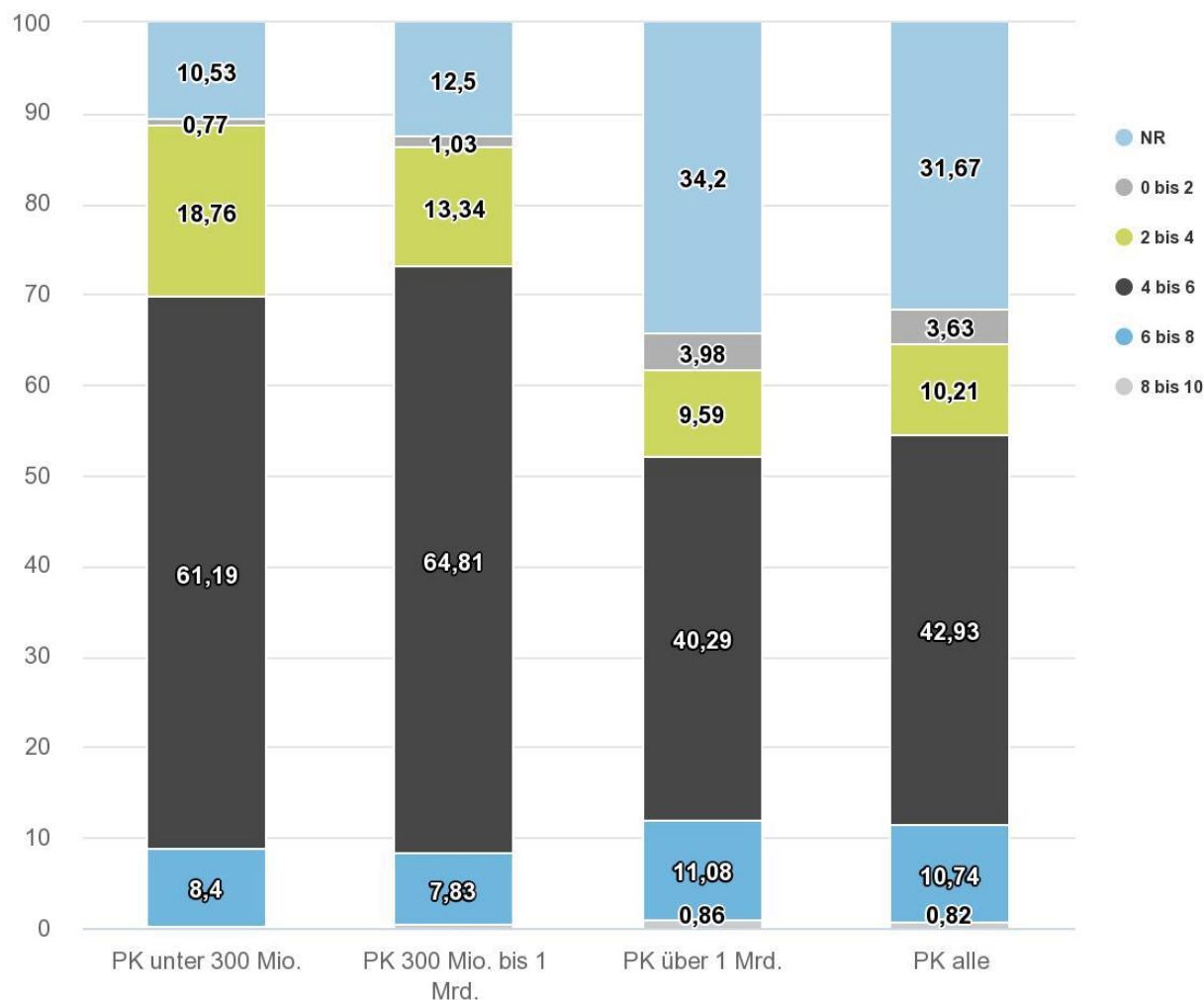
Anteile am Vermögen

Nach Währungen, jährlicher Durchschnitt, alle PK, kapitalgewichtet, nach Gebühren, in Prozent⁵



Anteile am Vermögen

Nach Nachhaltigkeitsrating für Aktien und Anleihen, alle PK, aktueller Monat, kapitalgewichtet, nach Gebühren, in Prozent⁶



Risikohinweis

Diese Publikation dient nur zur Information und ist für den persönlichen Gebrauch bestimmt. Sie ist nicht als Empfehlung, Offerte oder Aufforderung zur Offertenstellung für Anlage- oder andere spezifische Produkte zu verstehen. Sie stellt keine Anlage-, Rechts- oder Steuerberatung dar und sollte nicht als Grundlage für Anlageentscheidungen dienen. Sie sollten sich professionell beraten lassen, bevor Sie eine Anlageentscheidung treffen.

UBS behält sich das Recht vor, Dienstleistungen, Produkte und Preise jederzeit ohne Vorankündigungen zu ändern. Einzelne Dienstleistungen und Produkte unterliegen rechtlichen Restriktionen. Sie können deshalb nicht uneingeschränkt weltweit angeboten werden.

UBS lehnt jede Haftung für falsche oder unvollständige Informationen ab. Die wiedergegebenen Meinungen externer Autoren können von der offiziellen Meinung von UBS abweichen. Die Zahlen und Ausführungen beziehen sich, sofern nicht anders vermerkt, auf den Stand per Redaktionsschluss.

Die vollständige oder teilweise Reproduktion ohne ausdrückliche Erlaubnis von UBS ist untersagt.
© UBS 2023. Das Schlüsselsymbol und UBS gehören zu den geschützten Marken von UBS. Alle Rechte vorbehalten