

# Pensionskassen-Performance

Kapitalanlagen im Oktober 2023

James Mazeau, CFA, Ökonom  
Elisabeth Beusch, PhD, Ökonomin

November 2023



# Pensionskassen-Performance

## Zusammenfassung der Performance von etwa 100 Schweizer Pensionskassen im UBS Sample

- Die Pensionskassen in unserem Sample erzielten im Oktober eine durchschnittliche Performance von  $-1,42\%$  nach Abzug von Gebühren. Seit Jahresbeginn steht die Rendite bei  $1,13\%$  und die annualisierte Rendite seit Publikation unseres Barometers im Jahr 2006 bei  $2,77\%$ .
- Im vergangenen Monat war die Bandbreite der Performance aller Pensionskassen  $3,29$  Prozentpunkte. Das beste Ergebnis ( $0,20\%$ ) erzielte eine grosse Pensionskasse mit verwalteten Vermögen über  $1$  Mrd. Das schlechteste Ergebnis ( $-3,09\%$ ) erzielte eine kleine Pensionskasse mit verwalteten Vermögen unter  $300$  Mio. Die geringste Performancespanne ( $2,15\%$ ) wiesen die mittelgrossen Pensionskassen mit verwalteten Vermögen zwischen CHF  $300$  Mio. und  $1$  Mrd. auf.
- Die Sharpe Ratio (der letzten  $36$  Monate) war mit durchschnittlich  $0,26$  geringer als im Vormonat ( $0,30$ ). Für die grossen Pensionskassen betrug der Wert  $0,30$ , für mittelgrosse  $0,33$  und für die kleinen  $0,19$ .
- Im Oktober fielen Schweizer und globale Aktien um  $5,17\%$  beziehungsweise  $3,70\%$ . Auch Anleihen in Fremdwährungen waren mit  $-1,35\%$  negativ. Einzig Schweizer Anleihen und Hedge Funds erzielten mit  $0,68\%$  respektive  $0,02\%$  eine positive Rendite.
- Im Oktober tendierten die Märkte weiter abwärts. Weltweit schwächelten sowohl Aktien als auch Anleihen als Reaktion auf den Krieg zwischen Hamas und Israel, eine durchmischte Gewinnsaison für das dritte Quartal und anhaltende Sorgen, dass die Zinsen länger höher bleiben werden. Der Krieg zwischen Hamas und Israel führte ebenfalls zu einer stärkeren Nachfrage nach konventionellen Fluchtwährungen, was den Aufwertungsdruck auf den Schweizer Franken erhöhte. Dennoch denken wir, dass der Ausblick für die grössten Anlageklassen positiv bleibt und eine gute Basis für ein ausgewogenes Portfolio bietet.

# Performance nach Grössengruppen

Monatlicher Durchschnitt, gleichgewichtet, nach Gebühren, in Prozent<sup>1</sup>

Monat	PK unter 300 Mio.	PK 300 Mio. bis 1 Mrd.	PK über 1 Mrd.	PK Alle
Nov. 22	1,86	1,73	1,81	1,81
Dez. 22	-2	-1,73	-1,83	-1,88
Jan. 23	2,77	2,67	2,54	2,67
Feb. 23	-0,78	-0,7	-0,83	-0,78
Mrz. 23	0,37	0,4	0,57	0,44
Apr. 23	0,44	0,44	0,4	0,42
Mai. 23	-0,04	0,14	0,09	0,04
Jun. 23	0,67	0,92	0,84	0,78
Jul. 23	0,3	0,3	0,37	0,32
Aug. 23	-0,59	-0,37	-0,47	-0,5
Sep. 23	-0,83	-0,7	-0,82	-0,79
Okt. 23	-1,57	-1,31	-1,29	-1,42
<b>Jahr 2023</b>	<b>0,68</b>	<b>1,75</b>	<b>1,35</b>	<b>1,13</b>

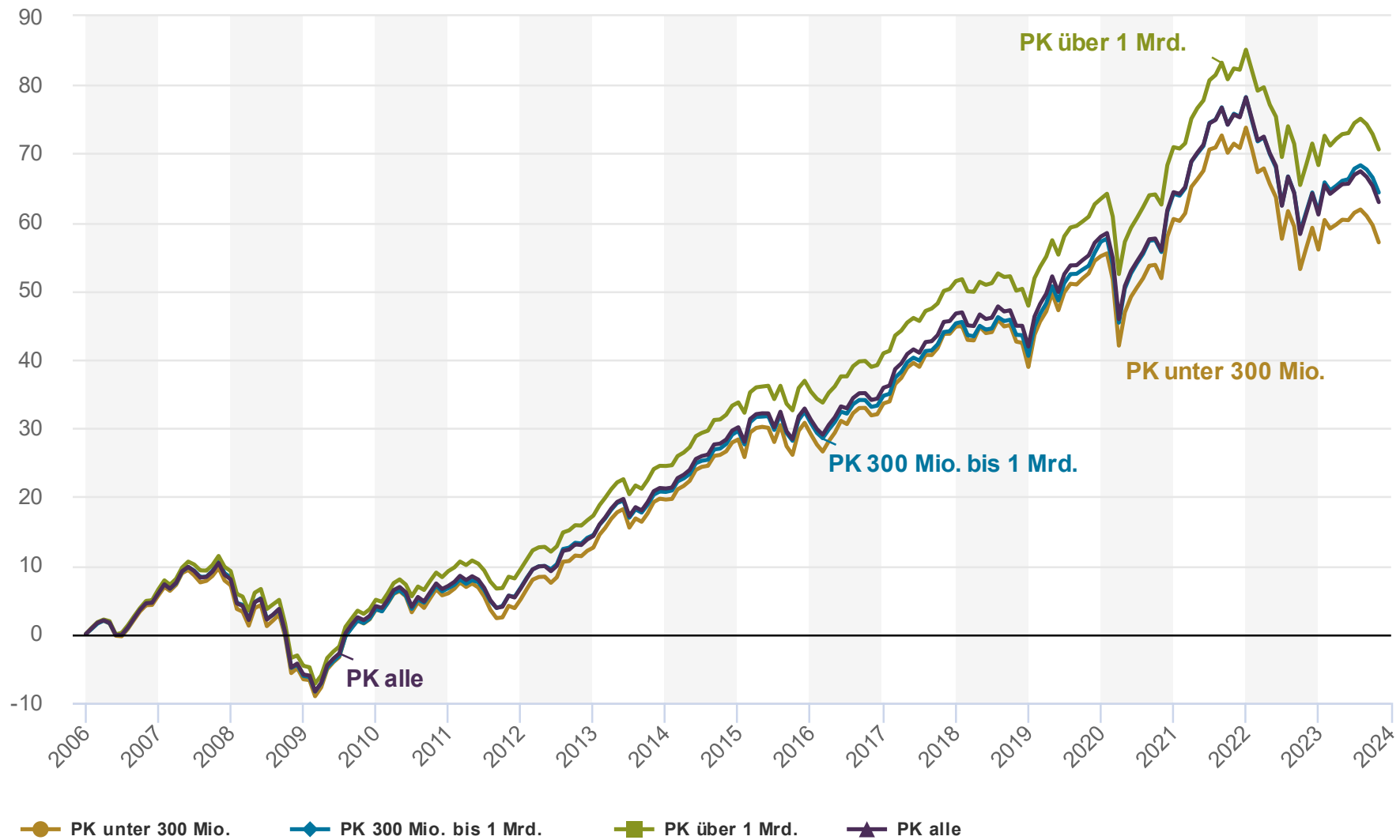
Jährlicher Durchschnitt, gleichgewichtet, nach Gebühren, in Prozent

Jahr	PK unter 300 Mio.	PK 300 Mio. bis 1 Mrd.	PK über 1 Mrd.	PK alle
2006	5,6	5,97	6,49	5,94
2007	1,42	2,14	2,53	1,92
2008	-12,78	-13,23	-12,64	-12,84
2009	10,88	10,37	10,09	10,59
2010	2,28	2,93	3,97	2,83
2011	-0,81	0,09	0,28	-0,34
2012	7,16	7,16	7,12	7,16
2013	6,21	5,48	6,15	6,05
2014	7,32	7,38	7,44	7,36
2015	0,61	0,88	1,18	0,86
2016	3,46	3,04	4,12	3,54
2017	8,39	7,83	7,46	7,96
2018	-4,07	-3,26	-2,37	-3,28
2019	11,62	11,83	10,53	11,29
2020	3,49	4,44	4,6	4,09
2021	8,3	8,58	8,3	8,4
2022	-10,23	-9,39	-9,08	-9,58

1) Die Performance der letzten Monate kann sich rückwirkend ändern, wenn neue Performancezahlen verfügbar sind. Durchschnitte werden geometrisch berechnet.

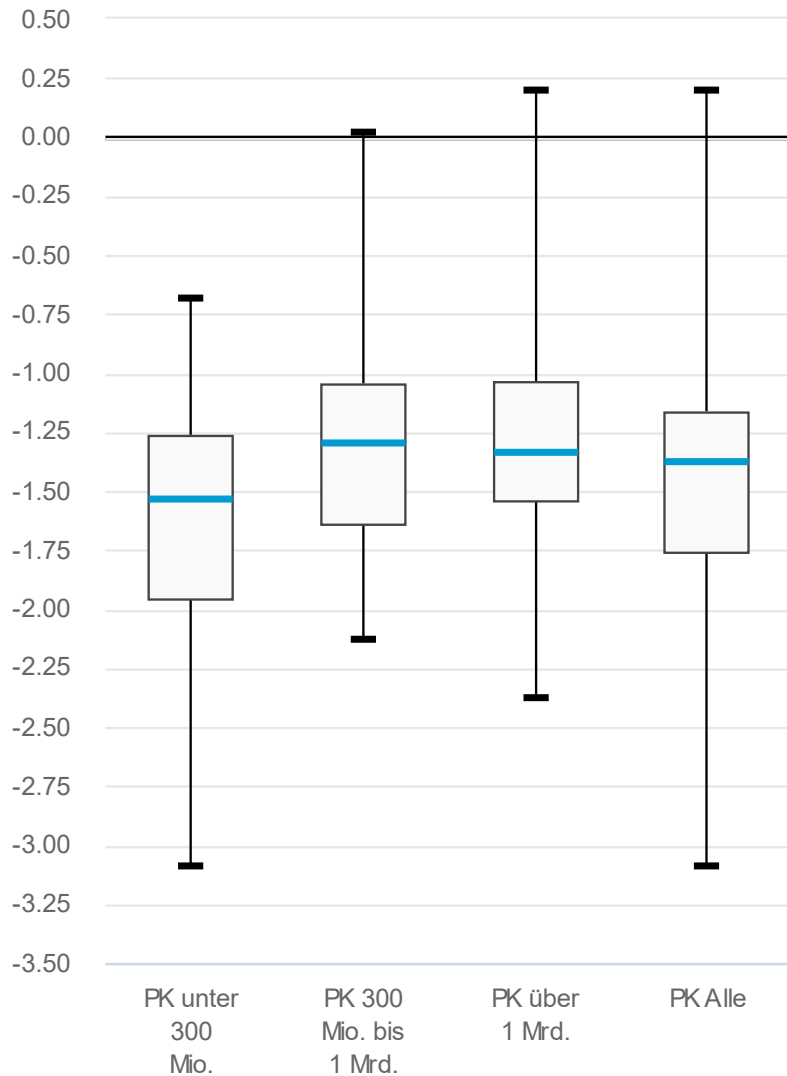
# Performance nach Grössengruppen

Kumuliert ab 2006, gleichgewichtet, nach Gebühren, in Prozent



# Bandbreite der Performance

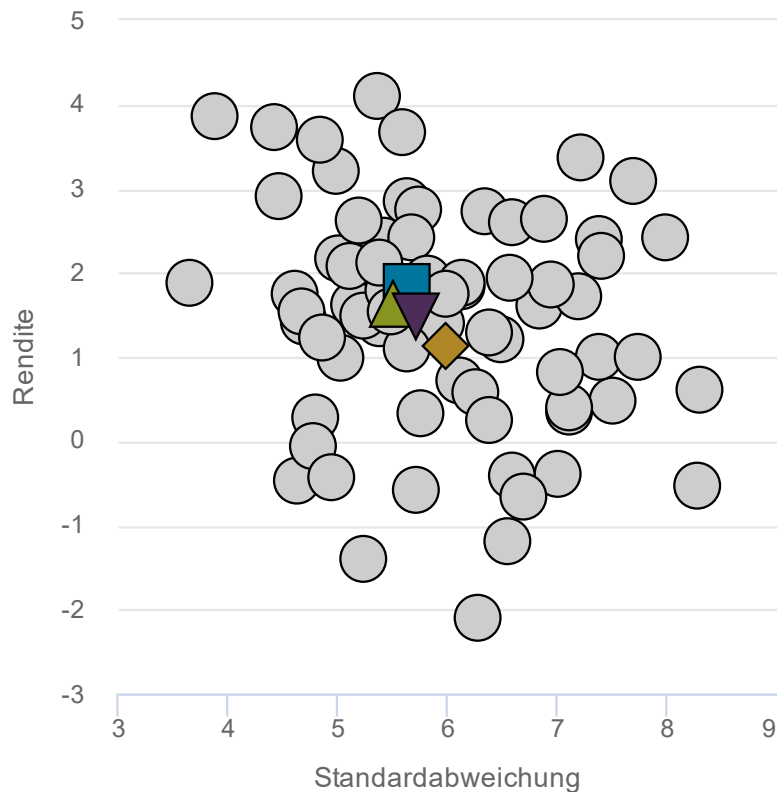
Aktueller Monat, gleichgewichtet, nach Gebühren, in Prozent



Statistik	PK unter 300 Mio.	PK 300 Mio. bis 1 Mrd.	PK über 1 Mrd.	PK Alle
Maximum	-0,68	0,02	0,2	0,2
3. Quartil	-1,27	-1,05	-1,04	-1,17
Median	-1,53	-1,29	-1,33	-1,37
1. Quartil	-1,96	-1,64	-1,54	-1,76
Minimum	-3,09	-2,13	-2,38	-3,09
Bandbreite	2,41	2,15	2,58	3,29
Interquartil	0,69	0,59	0,5	0,59

# Historische Rendite-Risiko-Kennzahlen

Durchschnitt der letzten 36 Monate, gleichgewichtet, nach Gebühren, in Prozent (ausser Sharpe Ratio)



- Portfolio
- ◆ PK unter 300 Mio.
- PK 300 Mio. bis 1 Mrd.
- ▲ PK über 1 Mrd.
- ▼ PK alle

Statistik	PK unter 300 Mio.	PK 300 Mio. bis 1 Mrd.	PK über 1 Mrd.	PK alle
Rendite annualisiert	1,13	1,83	1,63	1,48
Standardabweichung	5,99	5,64	5,5	5,72
Sharpe Ratio	0,19	0,33	0,3	0,26

# Renditen nach Anlageklasse

Monatlicher Durchschnitt, alle PK, kapitalgewichtet, nach Gebühren, in Prozent<sup>2</sup>

Monat	Anleihen CHF	Anleihen Fremdwahrung	Aktien Schweiz	Aktien Welt ex. Schweiz	Immobilien	Hedge Funds	Private Equity/ Infrastructure
Nov. 22	1,69	0,56	3,12	4,2	-0,1	-4,46	-3,04
Dez. 22	-2,4	-2,53	-3,08	-5,54	0,31	-1,42	-1,09
Jan. 23	2,29	2,74	5,79	6,91	0,26	0,05	0,31
Feb. 23	-1,42	-1,22	-0,79	-1,27	0,17	2,22	0,73
Mrz. 23	0,45	0,43	1,56	0,34	-0,36	-2,47	-0,9
Apr. 23	0,76	-1,42	3,34	-1,11	-0,02	-1,34	-2,32
Mai. 23	1,27	0,52	-1,86	0,91	0,13	2,18	1,65
Jun. 23	0,07	-0,97	0,46	3,51	-0,07	-0,72	0,18
Jul. 23	0,18	-1,71	0,51	0,98	-0,18	-1,61	-2,24
Aug. 23	0,63	0,48	-1,84	-1,43	-0,12	2,15	1,44
Sep. 23	-0,69	0,31	-2,29	-1,12	0,51	3,81	2,8
Okt. 23	0,68	-1,35	-5,17	-3,7	-0,43	0,02	-0,6
<b>Jahr 2023</b>	<b>4,25</b>	<b>-2,25</b>	<b>-0,72</b>	<b>3,69</b>	<b>-0,11</b>	<b>4,18</b>	<b>0,93</b>

2) Die Performancezahlen fur Hedge Funds und Private Equity/Infrastructure werden bei der monatlichen Performancemessung in CHF umgewandelt, dies beeinflusst die Performance. Zudem konnen die Performancezahlen mehrere Monate rucklaufig korrigiert werden.

# Renditen nach Anlageklasse

Jährlicher Durchschnitt, alle PK, kapitalgewichtet, nach Gebühren, in Prozent

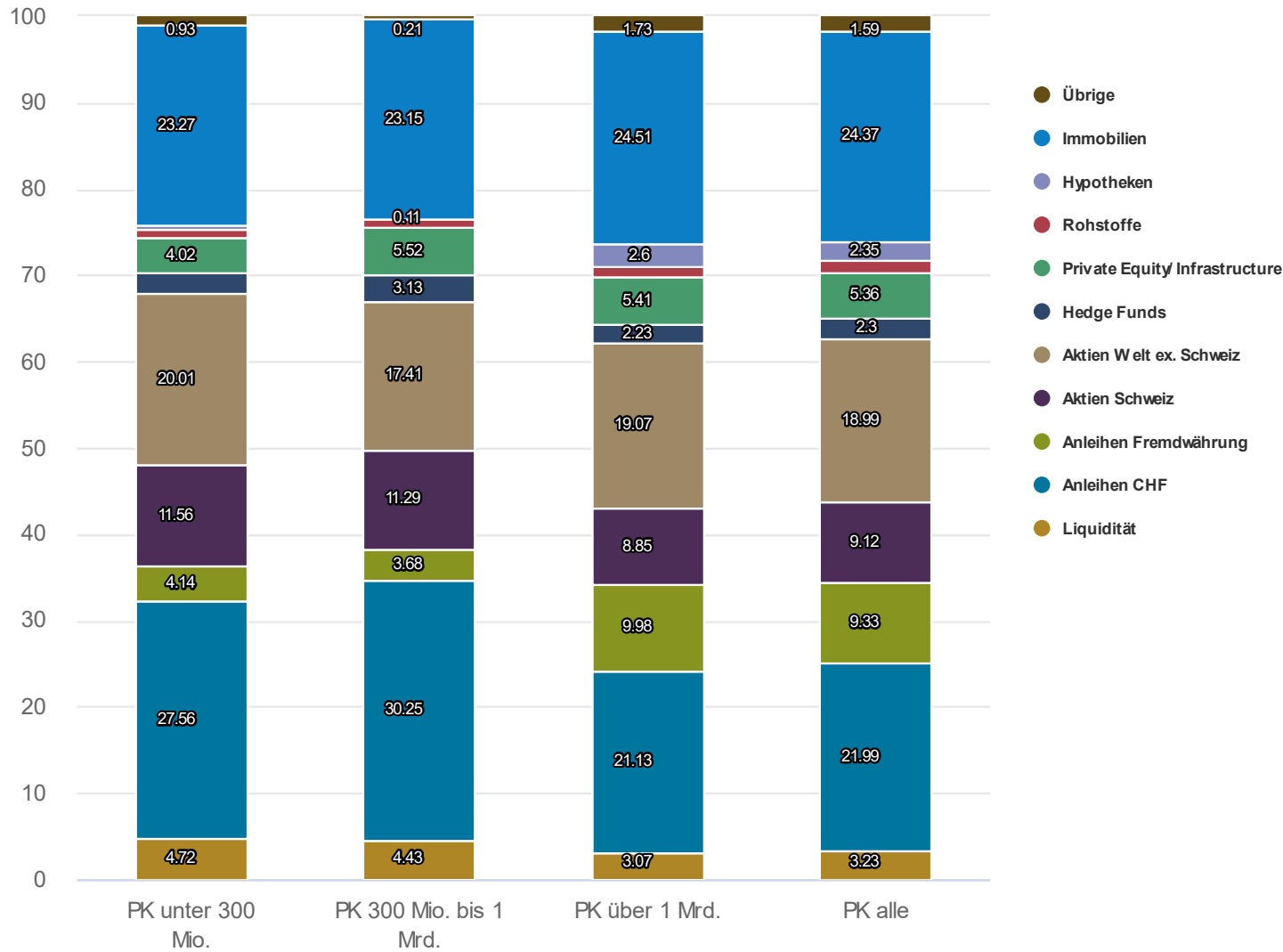
Jahr	Anleihen CHF	Anleihen Fremdwahrung	Aktien Schweiz	Aktien Welt ex. Schweiz	Immobilien	Hedge Funds	Private Equity/ Infrastructure
2006	0,31	1	20,13	16,24	12,17	1,97	13,54
2007	-0,12	1,5	0,47	3,44	-0,45	3,68	19,66
2008	4,9	-7,67	-34,37	-44,98	-1,93	-16,86	-11,5
2009	5,64	9,54	23,13	31,98	8,14	2,75	-9,52
2010	3,39	-4,28	4,4	1,85	6,25	-4,05	0,4
2011	5,03	5,86	-8,03	-7,13	5,09	-1,41	8,48
2012	3,41	7,04	17,56	13,36	6,93	2,2	7,51
2013	-1,36	-2,81	25,03	18,08	4,5	4,11	9
2014	6,18	12,12	12,45	15,13	7,66	12,66	19,36
2015	1,9	-3,11	3,17	-1,74	5,77	3,92	8,19
2016	1,11	4,7	-0,22	9,88	6,58	3,47	7,38
2017	0,09	4,66	20,81	20,16	6,42	-3,32	15,38
2018	0,15	-1,66	-9,4	-9,23	3,13	0,85	8,25
2019	2,91	6,43	30,45	22,86	7,86	2,53	9,18
2020	0,75	1,14	4,59	6,07	4,8	0,09	5,15
2021	-1,73	-0,95	23,35	18,93	8,18	5,01	39,91
2022	-11,66	-14,59	-17,37	-16,17	1,75	5,5	3,17
p.a. 2006–2022	1,15	0,9	5,35	4	5,41	1,18	8,47
p.a. 2009–2022	1,03	1,49	8,32	8,02	5,92	2,37	8,94


 stärkste Performance pro Jahr schwächste Performance pro Jahr



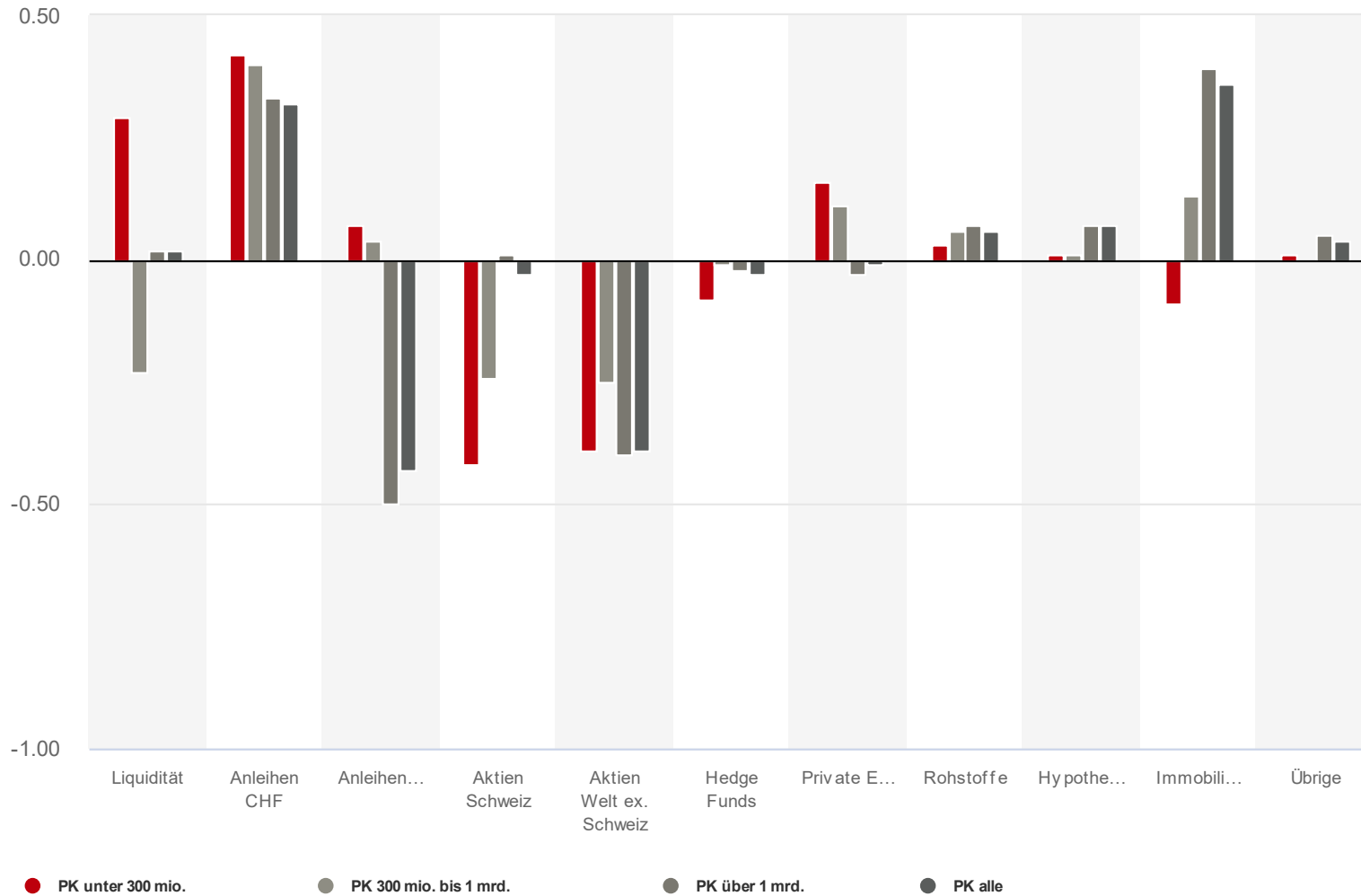
# Anteile am Vermögen

Nach Anlageklassen, monatlicher Durchschnitt, kapitalgewichtet, nach Gebühren, in Prozent<sup>3</sup>



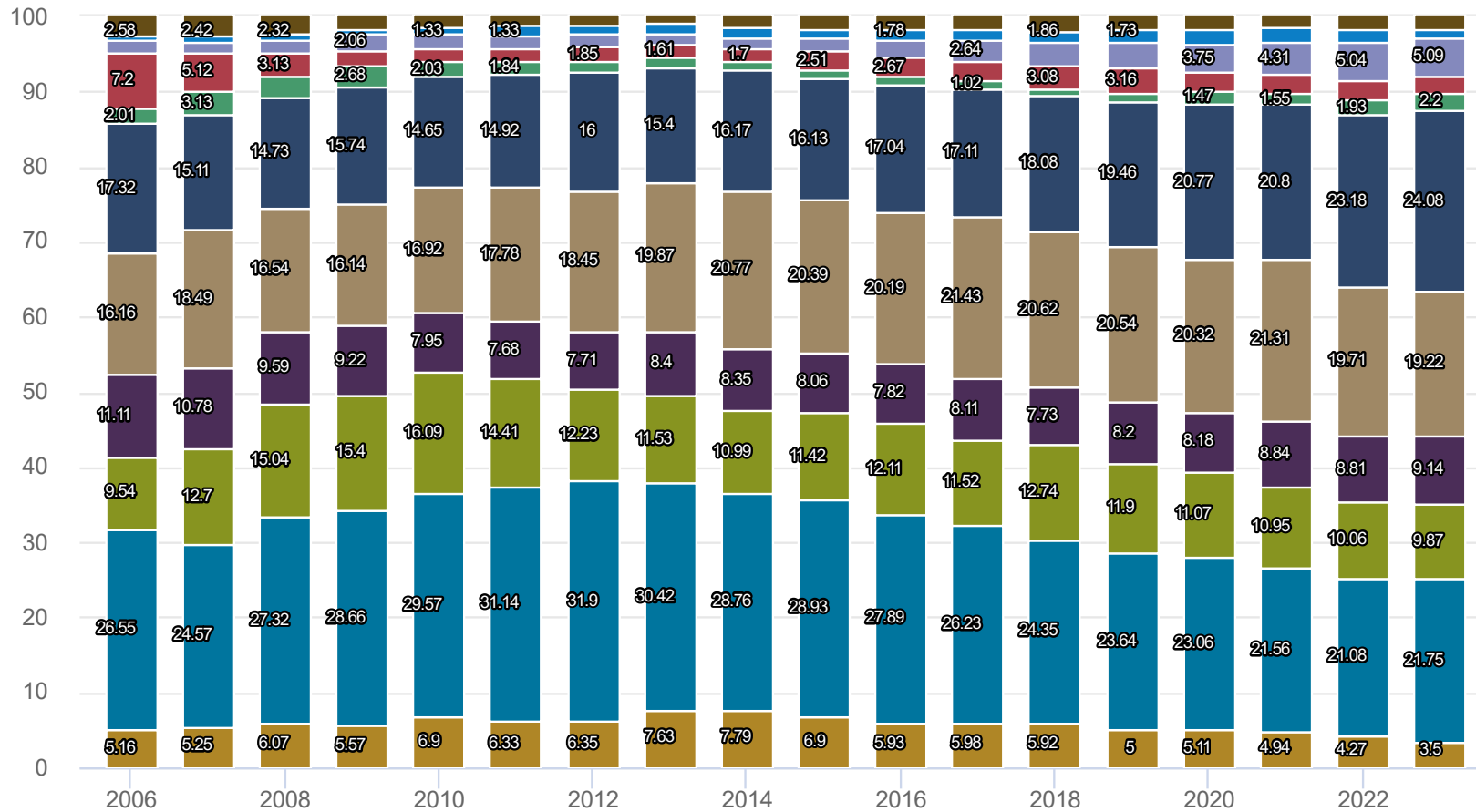
# Anteile am Vermögen

Nach Anlageklassen, Veränderung aktueller Monat und Vormonat, kapitalgewichtet, nach Gebühren, in Prozent



# Anteile am Vermögen

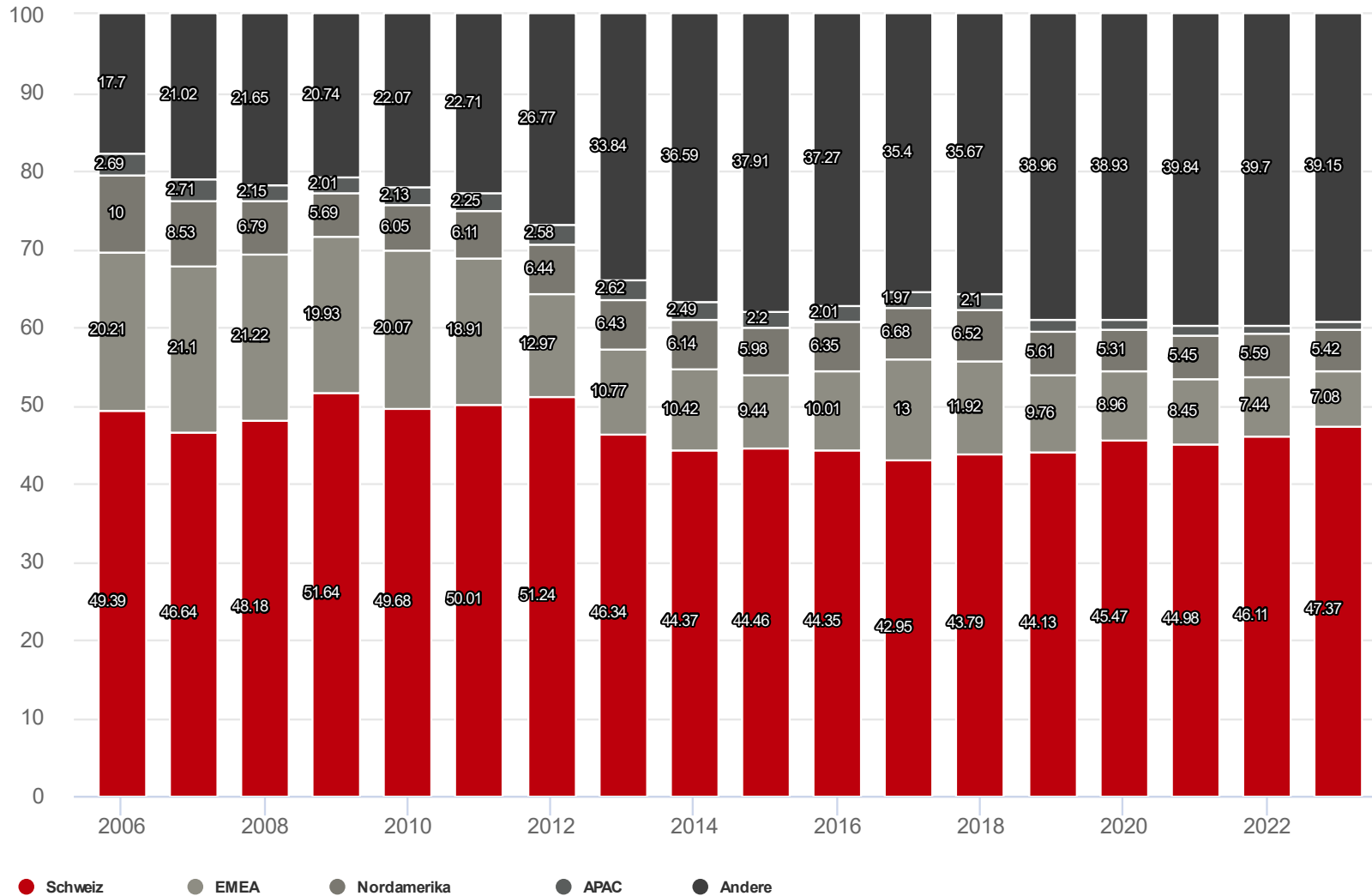
Nach Anlageklassen, jährlicher Durchschnitt, alle PK, kapitalgewichtet, nach Gebühren, in Prozent



- Liquidität
- Anleihen CHF
- Anleihen fremdwährung
- Aktien schweiz
- Aktien welt ex. schweiz
- Immobilien
- Hypotheken
- Hedge funds
- Private equity/ infrastructure
- Rohstoffe
- Übrige

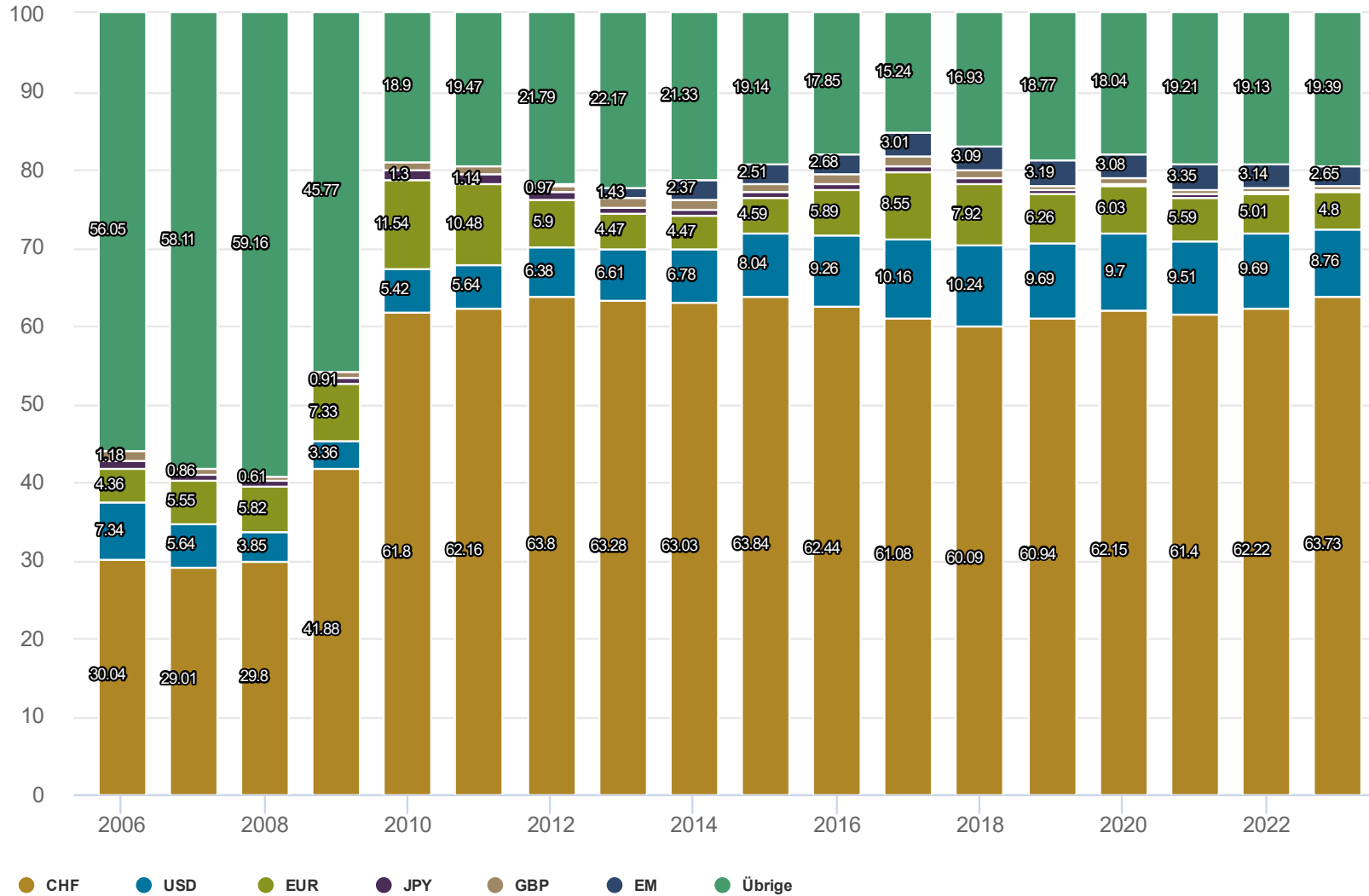
# Anteile am Vermögen

Nach Ländern, jährlicher Durchschnitt, alle PK, kapitalgewichtet, nach Gebühren, in Prozent<sup>4</sup>



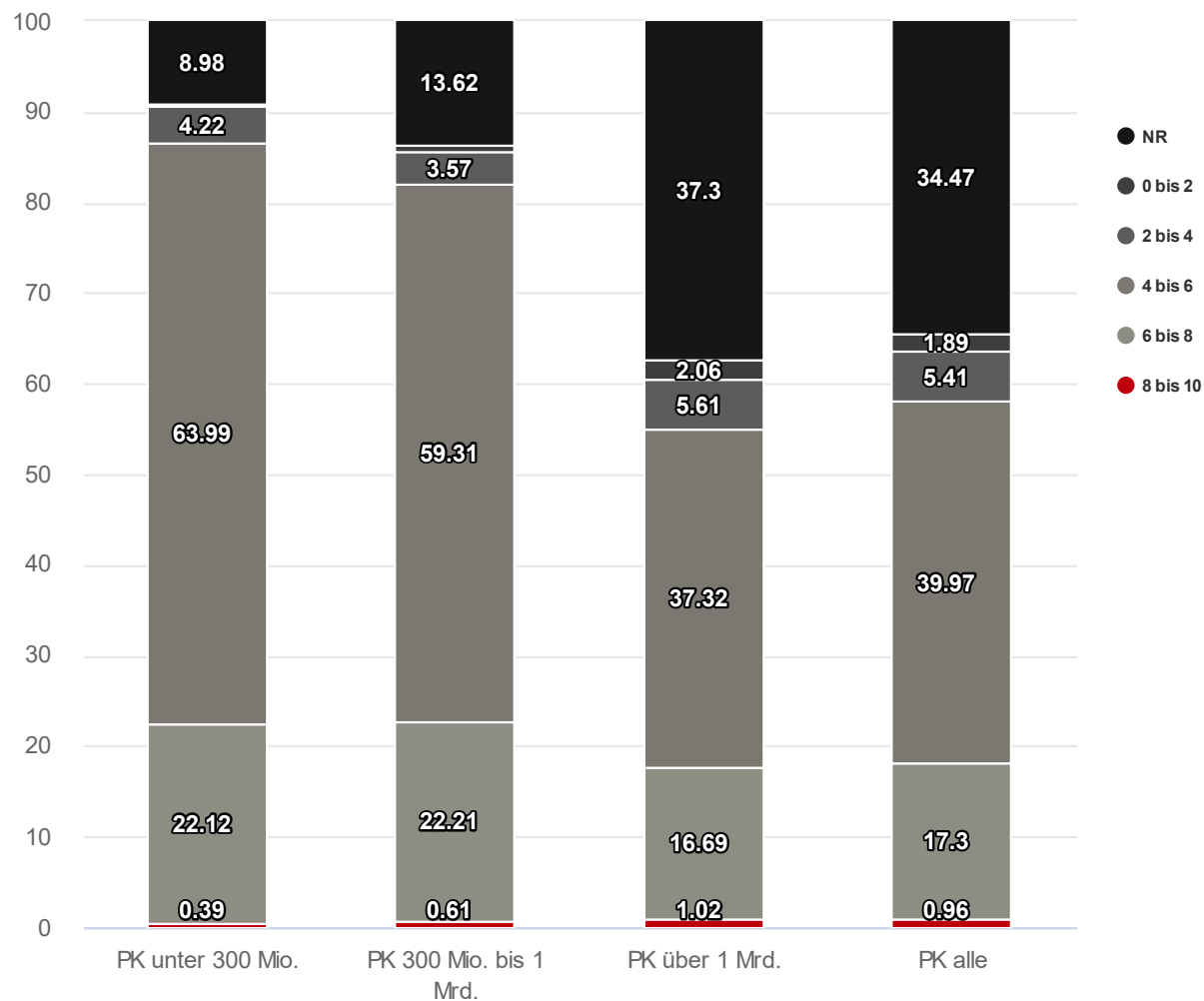
# Anteile am Vermögen

Nach Währungen, jährlicher Durchschnitt, alle PK, kapitalgewichtet, nach Gebühren, in Prozent<sup>5</sup>



# Anteile am Vermögen

Nach Nachhaltigkeitsrating für Aktien und Anleihen, alle PK, aktueller Monat, kapitalgewichtet, nach Gebühren, in Prozent<sup>6</sup>



# Risikohinweis

**Diese Publikation dient nur zur Information und ist für den persönlichen Gebrauch bestimmt. Sie ist nicht als Empfehlung, Offerte oder Aufforderung zur Offertenstellung für Anlage- oder andere spezifische Produkte zu verstehen.** Sie stellt keine Anlage-, Rechts- oder Steuerberatung dar und sollte nicht als Grundlage für Anlageentscheidungen dienen. Sie sollten sich professionell beraten lassen, bevor Sie eine Anlageentscheidung treffen.

UBS behält sich das Recht vor, Dienstleistungen, Produkte und Preise jederzeit ohne Vorankündigungen zu ändern. Einzelne Dienstleistungen und Produkte unterliegen rechtlichen Restriktionen. Sie können deshalb nicht uneingeschränkt weltweit angeboten werden.

UBS lehnt jede Haftung für falsche oder unvollständige Informationen ab. Die wiedergegebenen Meinungen externer Autoren können von der offiziellen Meinung von UBS abweichen. Die Zahlen und Ausführungen beziehen sich, sofern nicht anders vermerkt, auf den Stand per Redaktionsschluss.

Die vollständige oder teilweise Reproduktion ohne ausdrückliche Erlaubnis von UBS ist untersagt.  
© UBS 2023. Das Schlüsselsymbol und UBS gehören zu den geschützten Marken von UBS. Alle Rechte vorbehalten