

# Pensionskassen-Performance

Kapitalanlagen im September 2022

Jackie Bauer, CFA, Ökonomin  
James Mazeau, CFA, Ökonom



# Pensionskassen-Performance

---

## Zusammenfassung der Performance von etwa 70 Schweizer Pensionskassen im UBS Sample

- Die Pensionskassen in unserem Sample erzielten im September insgesamt eine durchschnittliche Performance von -3,59% nach Gebühren. Damit beträgt die Rendite seit Jahresbeginn -11,14%. Seit Messbeginn 2006 steht die Rendite bei 58,33%.
- Die Bandbreite der Performance aller Pensionskassen lag im letzten Monat bei 5,12 Prozentpunkten. Das beste Ergebnis von -0,78% lieferte eine mittlere Pensionskasse mit verwalteten Vermögen von CHF 300 Mio. bis CHF 1 Mrd. Das schlechteste Ergebnis von -5,90% ist bei einer kleinen Pensionskasse mit weniger als CHF 300 Mio. verwalteten Vermögen zu finden. Die Bandbreite der grossen Pensionskassen mit verwalteten Vermögen von mehr als CHF 1 Mrd. war am kleinsten mit 3,06 Prozentpunkten, bei den kleinen Pensionskassen belief sie sich auf 4,05 Prozentpunkte und bei den mittleren betrug sie gar 4,41 Prozentpunkte.
- Die Sharpe Ratio (der letzten 36 Monate) lag mit durchschnittlich 0,22 tiefer als im Vormonat (0,46) und so tief wie selten zuvor. Die grossen Pensionskassen und die mittleren wiesen mit je 0,28 eine höhere risikoadjustierte Rendite auf als die kleinen (0,14).
- Im September gab es fast keine positiven Vorzeichen, lediglich die Hedge Funds konnten mit 0,91% leicht Mehrwert generieren. Am schwersten wiegen die Verluste bei den Aktien, in der Schweiz mit -6,33% und international mit -8,90%. Die Anleihen in Fremdwährung büssten 4,51% ein, Schweizer-Franken-Anleihen verloren -2,01%. Auch die Immobilien waren auf der negativen Seite mit -0,57% und Private Equity trug -1,1% zum Gesamtergebnis bei.
- Auch dieses Mal trugen die Geschehnisse in der Ukraine zur Unsicherheit und Volatilität bei. Zusätzlich zeigte sich im September die Inflation von ihrer hartnäckigen Seite. Dies führte dazu, dass die Märkte weitere rapide Zinsanstiege von den Zentralbanken erwarteten, die dann auch erfolgten: Die Fed, die EZB und die SNB erhöhten ihre Leitzinsen um je 0,75 Prozentpunkte im letzten Monat. An den Aktienmärkten wirkte sich dies wegen erhöhter Rezessionsgefahren spürbar negativ aus. Die Enttäuschung war an den Anleihenmärkten ebenfalls zu spüren, hier auch, weil das Ausfallrisiko stärker eingestuft wurde. Bei den Währungen machte sich die Situation vor allem am weiter erstarkenden US-Dollar bemerkbar, auch der sichere Hafen Schweizer Franken war gefragt.

# Performance nach Grössengruppen

Monatlicher Durchschnitt, gleichgewichtet, nach Gebühren, in Prozent<sup>1</sup>

Monat	PK unter 300 Mio.	PK 300 Mio. bis 1 Mrd.	PK über 1 Mrd.	PK Alle
Okt. 21	0,78	0,91	0,87	0,85
Nov. 21	-0,37	-0,23	-0,10	-0,23
Dez. 21	1,74	1,62	1,60	1,66
Jan. 22	-1,82	-1,99	-1,70	-1,82
Feb. 22	-1,95	-1,69	-1,56	-1,73
Mrz. 22	0,33	0,35	0,28	0,32
Apr. 22	-1,35	-1,43	-1,41	-1,40
Mai. 22	-1,17	-1,15	-0,99	-1,08
Jun. 22	-3,70	-3,28	-3,36	-3,46
Jul. 22	2,55	2,60	2,65	2,61
Aug. 22	-1,39	-1,44	-1,47	-1,44
Sep. 22	-3,83	-3,39	-3,47	-3,59
<b>Jahr 2022</b>	<b>-11,81</b>	<b>-10,98</b>	<b>-10,63</b>	<b>-11,14</b>

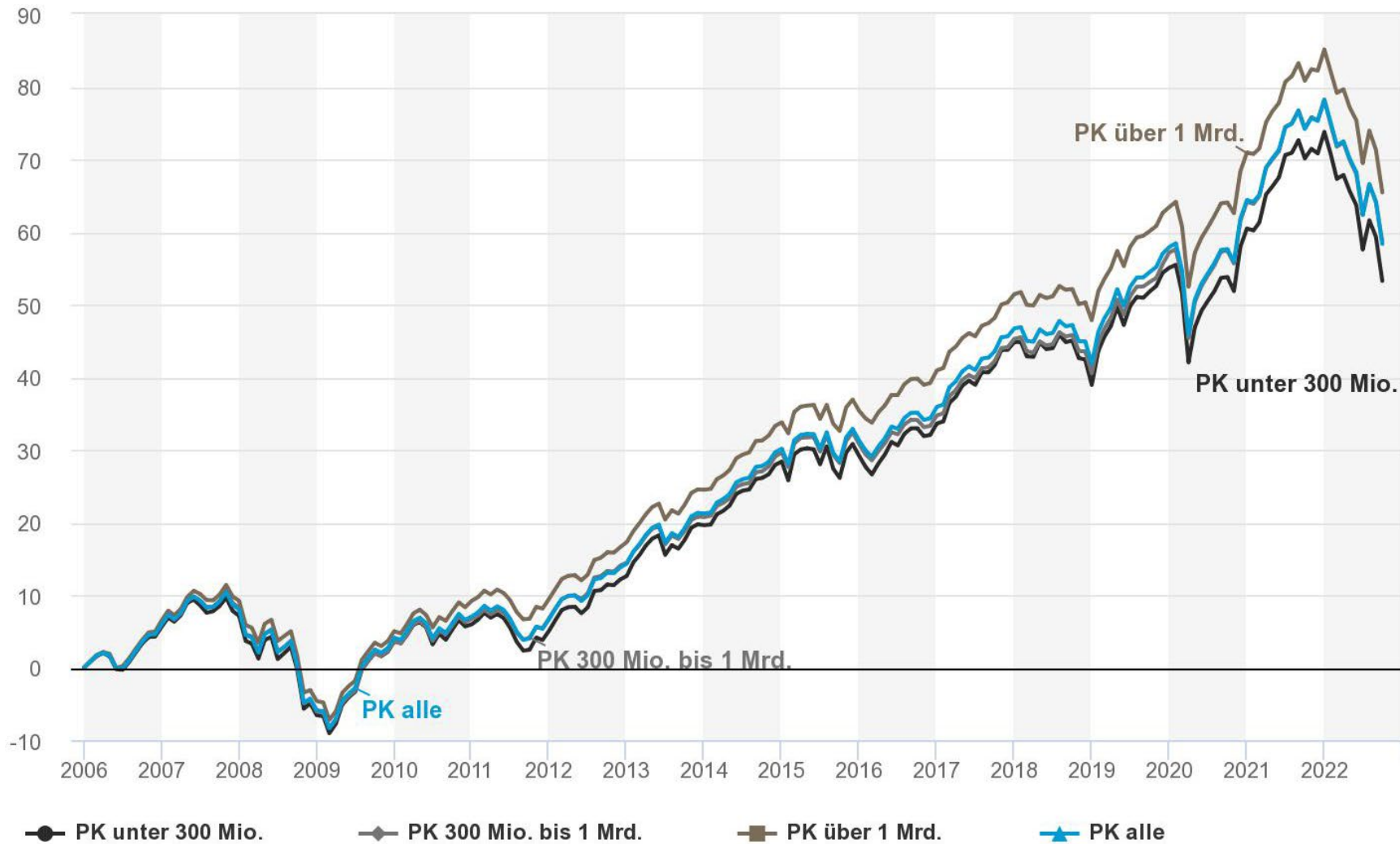
Jährlicher Durchschnitt, gleichgewichtet, nach Gebühren, in Prozent

Jahr	PK unter 300 Mio.	PK 300 Mio. bis 1 Mrd.	PK über 1 Mrd.	PK alle
2006	5,60	5,97	6,49	5,94
2007	1,42	2,14	2,53	1,92
2008	-12,78	-13,23	-12,64	-12,84
2009	10,88	10,37	10,09	10,59
2010	2,28	2,93	3,97	2,83
2011	-0,81	0,09	0,28	-0,34
2012	7,16	7,16	7,12	7,16
2013	6,21	5,48	6,15	6,05
2014	7,32	7,38	7,44	7,36
2015	0,61	0,88	1,18	0,86
2016	3,46	3,04	4,12	3,54
2017	8,39	7,83	7,46	7,96
2018	-4,07	-3,26	-2,37	-3,28
2019	11,62	11,83	10,53	11,29
2020	3,49	4,44	4,60	4,09
2021	8,30	8,58	8,30	8,40

1) Die Performance der letzten Monate kann sich rückwirkend ändern, wenn neue Performancezahlen verfügbar sind. Durchschnitte werden geometrisch berechnet.

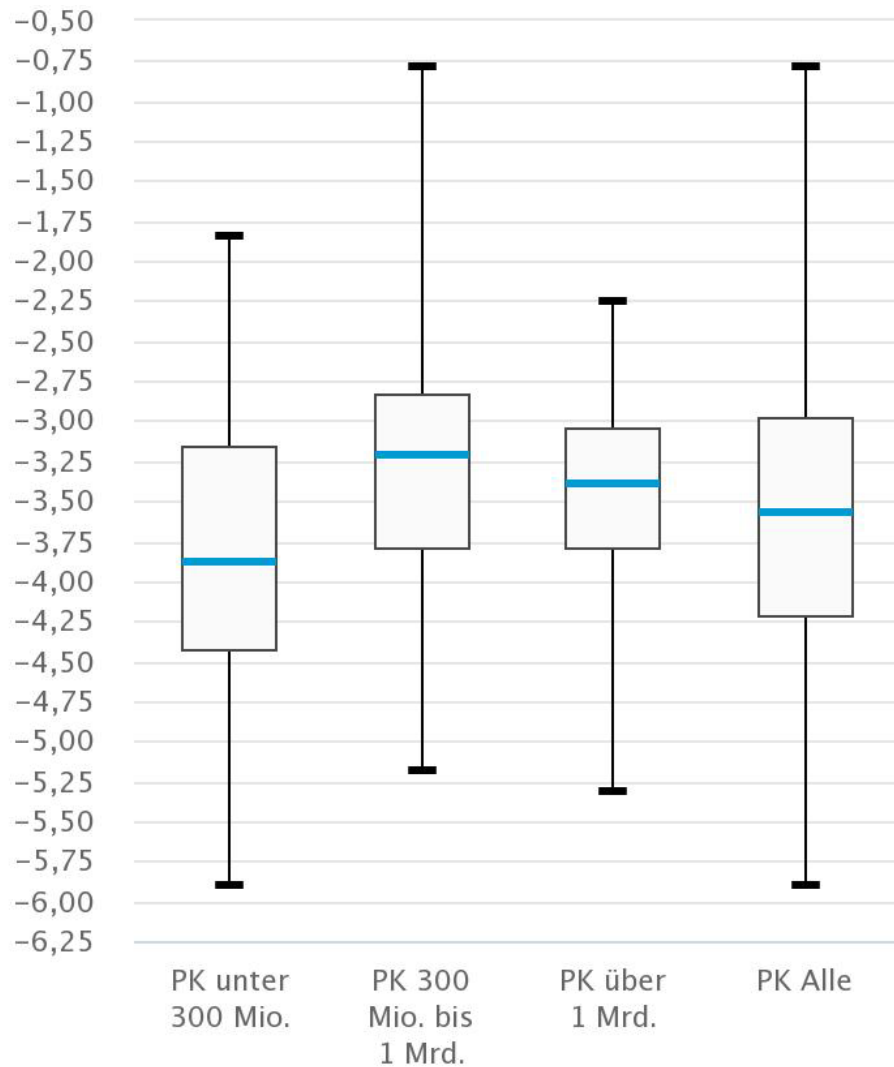
# Performance nach Grössengruppen

Kumuliert ab 2006, gleichgewichtet, nach Gebühren, in Prozent



# Bandbreite der Performance

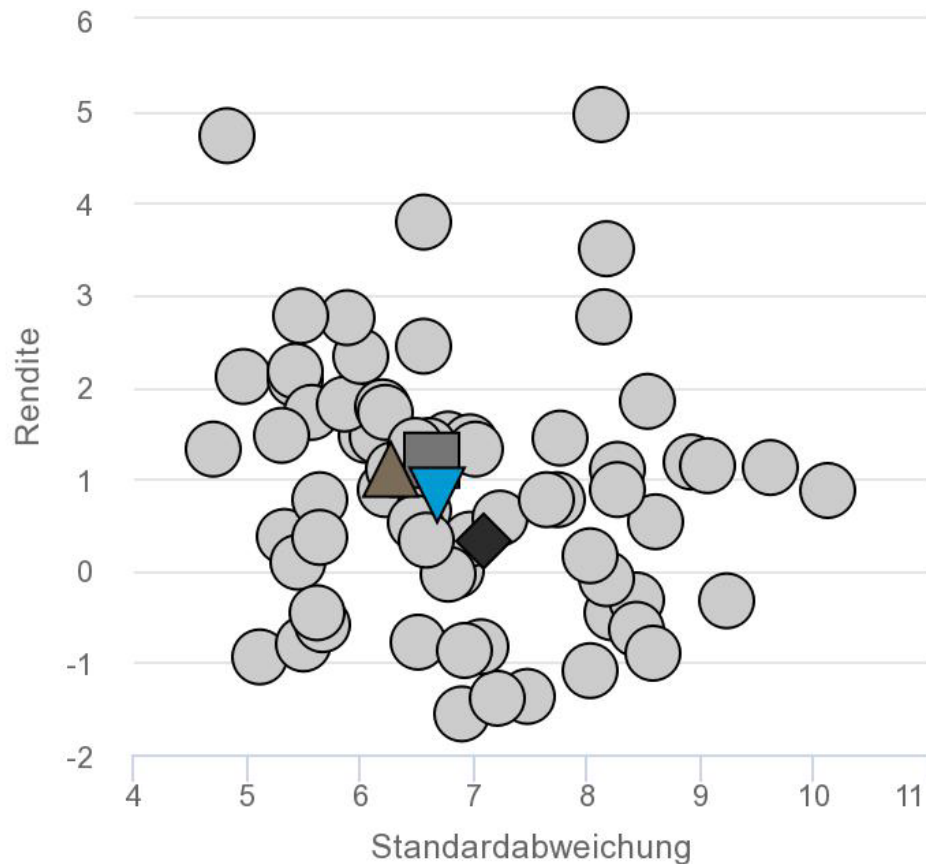
Aktueller Monat, gleichgewichtet, nach Gebühren, in Prozent



Statistik	PK unter 300 Mio.	PK 300 Mio. bis 1 Mrd.	PK über 1 Mrd.	PK Alle
Maximum	-1,85	-0,78	-2,25	-0,78
3. Quartil	-3,17	-2,83	-3,05	-2,99
Median	-3,87	-3,21	-3,39	-3,57
1. Quartil	-4,43	-3,8	-3,8	-4,23
Minimum	-5,9	-5,19	-5,31	-5,9
Bandbreite	4,05	4,41	3,06	5,12
Interquartil	1,26	0,97	0,75	1,24

# Historische Rendite-Risiko-Kennzahlen

Durchschnitt der letzten 36 Monate, gleichgewichtet, nach Gebühren, in Prozent (ausser Sharpe Ratio)



Statistik	PK unter 300 Mio.	PK 300 Mio. bis 1 Mrd.	PK über 1 Mrd.	PK alle
Rendite annualisiert	0,32	1,2	1,1	0,82
Standardabweichung	7,08	6,63	6,27	6,68
Sharpe Ratio	0,14	0,28	0,28	0,22

- Portfolio
- ◆ PK unter 300 Mio.
- PK 300 Mio. bis 1 Mrd.
- ▲ PK über 1 Mrd.
- ▼ PK alle

# Renditen nach Anlageklasse

Monatlicher Durchschnitt, alle PK, kapitalgewichtet, nach Gebühren, in Prozent<sup>2</sup>

Monat	Anleihen CHF	Anleihen Fremdwahrung	Aktien Schweiz	Aktien Welt ex. Schweiz	Immobilien	Hedge Funds	Private Equity/ Infrastructure
Okt. 21	-0,83	-1,75	3,56	2,39	-0,05	-1	-1,08
Nov. 21	1,33	0,3	-0,68	-1,75	0,29	0,74	2,08
Dez. 21	-0,66	-1	5,84	2,41	2,23	-0,76	0,86
Jan. 22	-1,38	-0,59	-5,8	-2,83	0,47	1,57	2,73
Feb. 22	-1,83	-3,08	-2,48	-3,63	-0,24	-0,43	-0,75
Mrz. 22	-2,73	-1,81	2,25	1,7	0,93	1,84	2,05
Apr. 22	-2,03	-0,57	0,02	-2,96	0,6	5,73	4,95
Mai. 22	-0,6	-1,18	-4,34	-0,77	-0,34	-1,19	-0,86
Jun. 22	-1,92	-3,82	-7,42	-8,18	-0,79	0,44	-0,84
Jul. 22	3,35	1,96	4,64	5,28	0,78	-1,08	-1,44
Aug. 22	-2,93	-1,25	-3,37	-1,26	0,28	2,85	1,08
Sep. 22	-2,01	-4,51	-6,33	-8,9	-0,57	0,91	-1,1
<b>Jahr 2022</b>	<b>-11,58</b>	<b>-14,04</b>	<b>-21,2</b>	<b>-20,26</b>	<b>1,11</b>	<b>10,95</b>	<b>5,77</b>

2) Die Performancezahlen fur Hedge Funds und Private Equity/Infrastructure werden bei der monatlichen Performancemessung in CHF umgewandelt, dies beeinflusst die Performance. Zudem konnen die Performancezahlen mehrere Monate rucklaufig korrigiert werden.

# Renditen nach Anlageklasse

Jährlicher Durchschnitt, alle PK, kapitalgewichtet, nach Gebühren, in Prozent

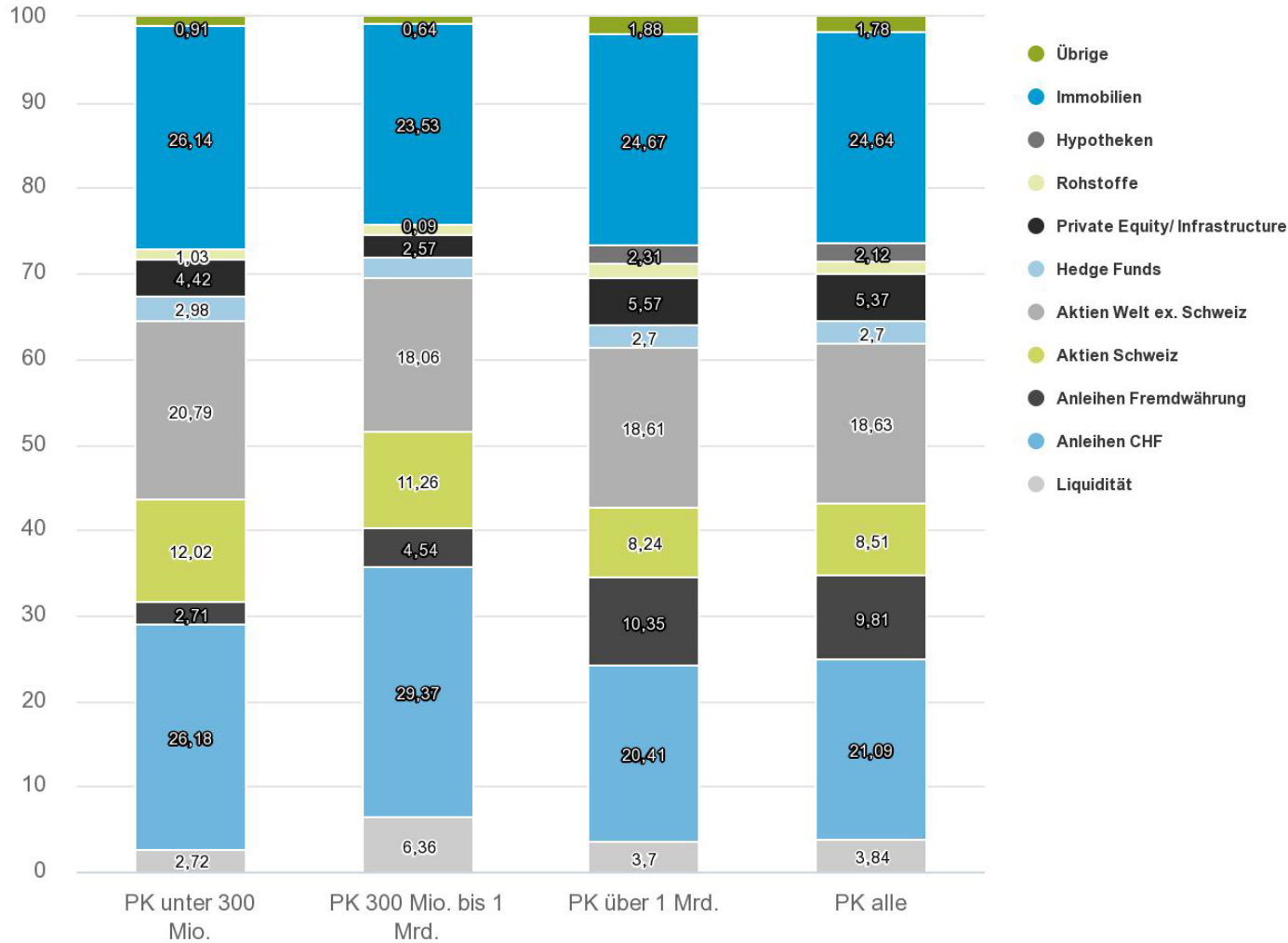
Jahr	Anleihen CHF	Anleihen Fremdwährung	Aktien Schweiz	Aktien Welt ex. Schweiz	Immobilien	Hedge Funds	Private Equity/ Infrastructure
2006	0,31	1	20,13	16,24	12,17	1,97	13,54
2007	-0,12	1,5	0,47	3,44	-0,45	3,68	19,66
2008	4,9	-7,67	-34,37	-44,98	-1,93	-16,86	-11,5
2009	5,64	9,54	23,13	31,98	8,14	2,75	-9,52
2010	3,39	-4,28	4,4	1,85	6,25	-4,05	0,4
2011	5,03	5,86	-8,03	-7,13	5,09	-1,41	8,48
2012	3,41	7,04	17,56	13,36	6,93	2,2	7,51
2013	-1,36	-2,81	25,03	18,08	4,5	4,11	9
2014	6,18	12,12	12,45	15,13	7,66	12,66	19,36
2015	1,9	-3,11	3,17	-1,74	5,77	3,92	8,19
2016	1,11	4,7	-0,22	9,88	6,58	3,47	7,38
2017	0,09	4,66	20,81	20,16	6,42	-3,32	15,38
2018	0,15	-1,66	-9,4	-9,23	3,13	0,85	8,25
2019	2,91	6,43	30,45	22,86	7,86	2,53	9,18
2020	0,75	1,14	4,59	6,07	4,8	0,09	5,15
2021	-1,73	-0,95	23,35	18,93	8,18	5,01	39,91
p.a. 2006–2021	2,01	1,96	6,96	5,41	5,64	0,92	8,81
p.a. 2009–2021	2,08	2,85	10,60	10,14	6,24	2,14	9,39


 stärkste Performance pro Jahr
 schwächste Performance pro Jahr



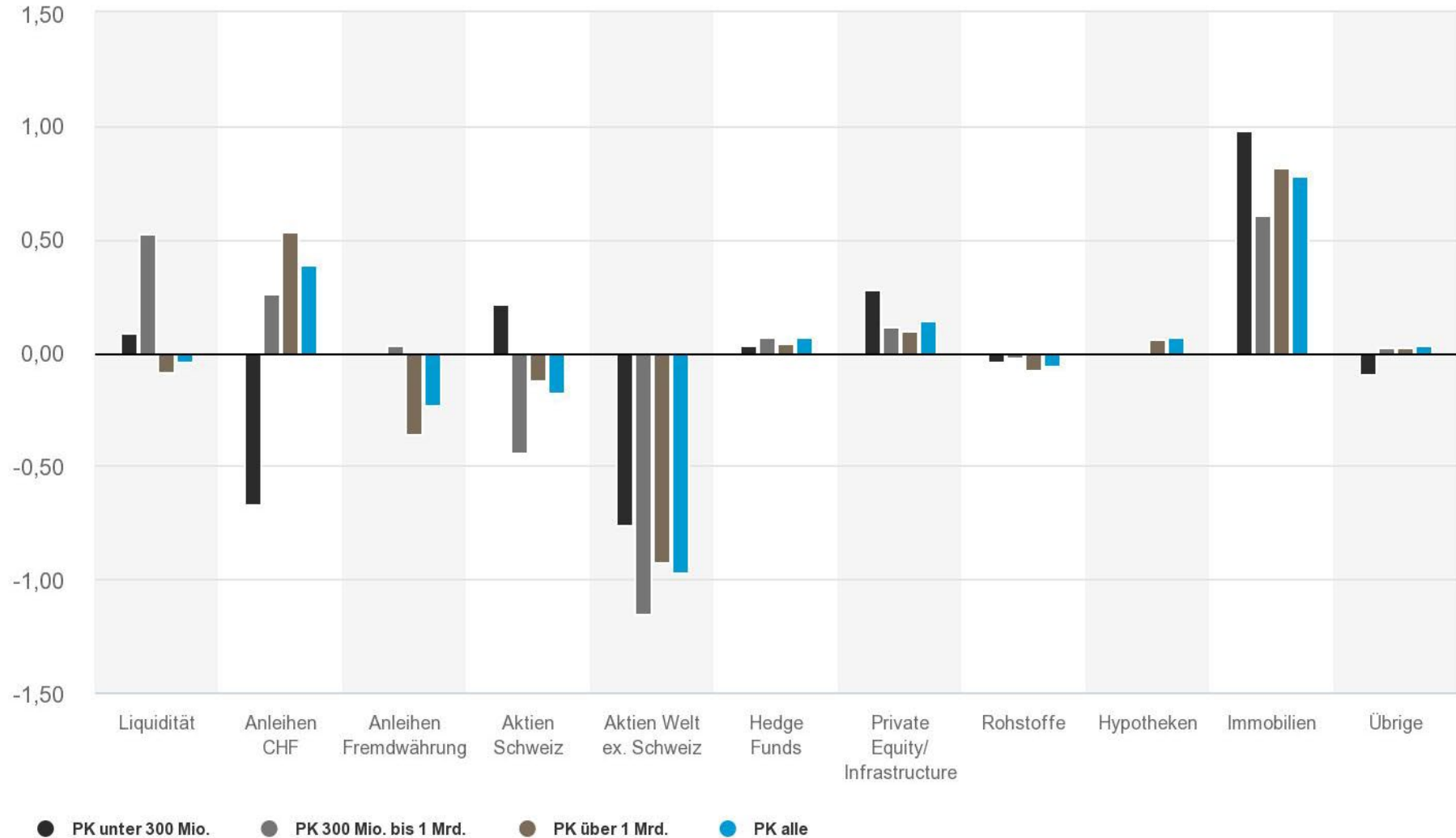
# Anteile am Vermögen

Nach Anlageklassen, monatlicher Durchschnitt, kapitalgewichtet, nach Gebühren, in Prozent<sup>3</sup>



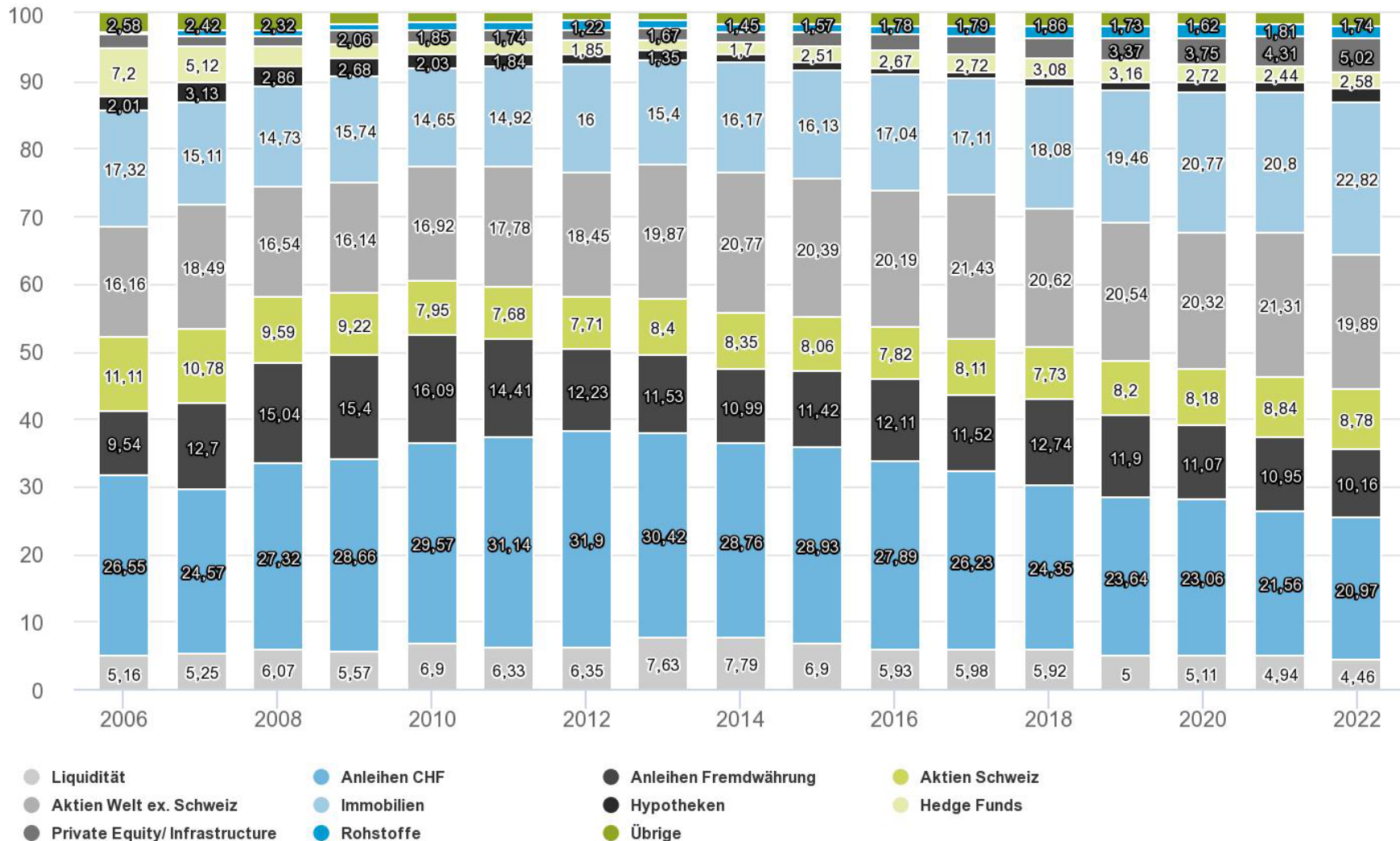
# Anteile am Vermögen

Nach Anlageklassen, Veränderung aktueller Monat und Vormonat, kapitalgewichtet, nach Gebühren, in Prozent



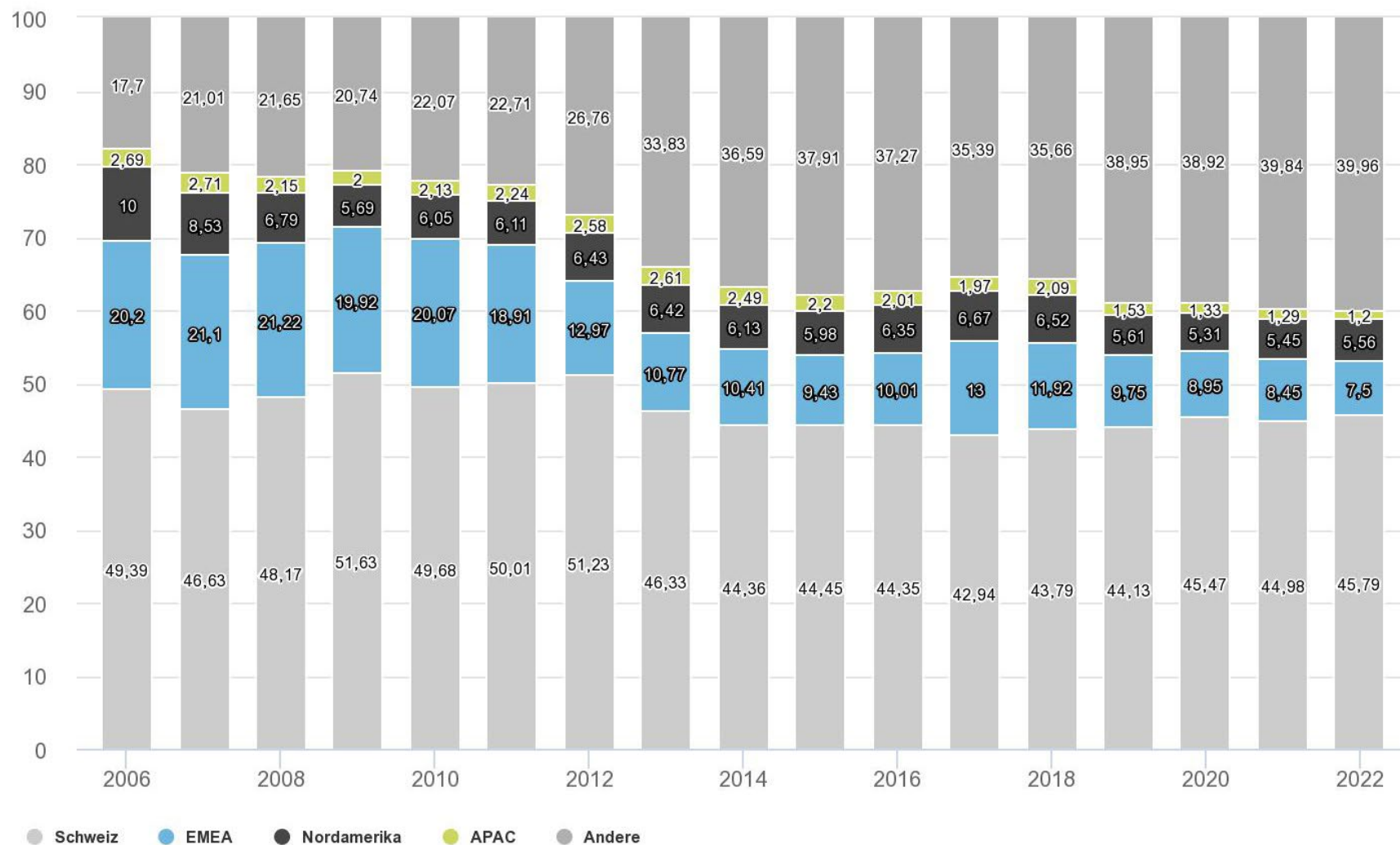
# Anteile am Vermögen

Nach Anlageklassen, jährlicher Durchschnitt, alle PK, kapitalgewichtet, nach Gebühren, in Prozent



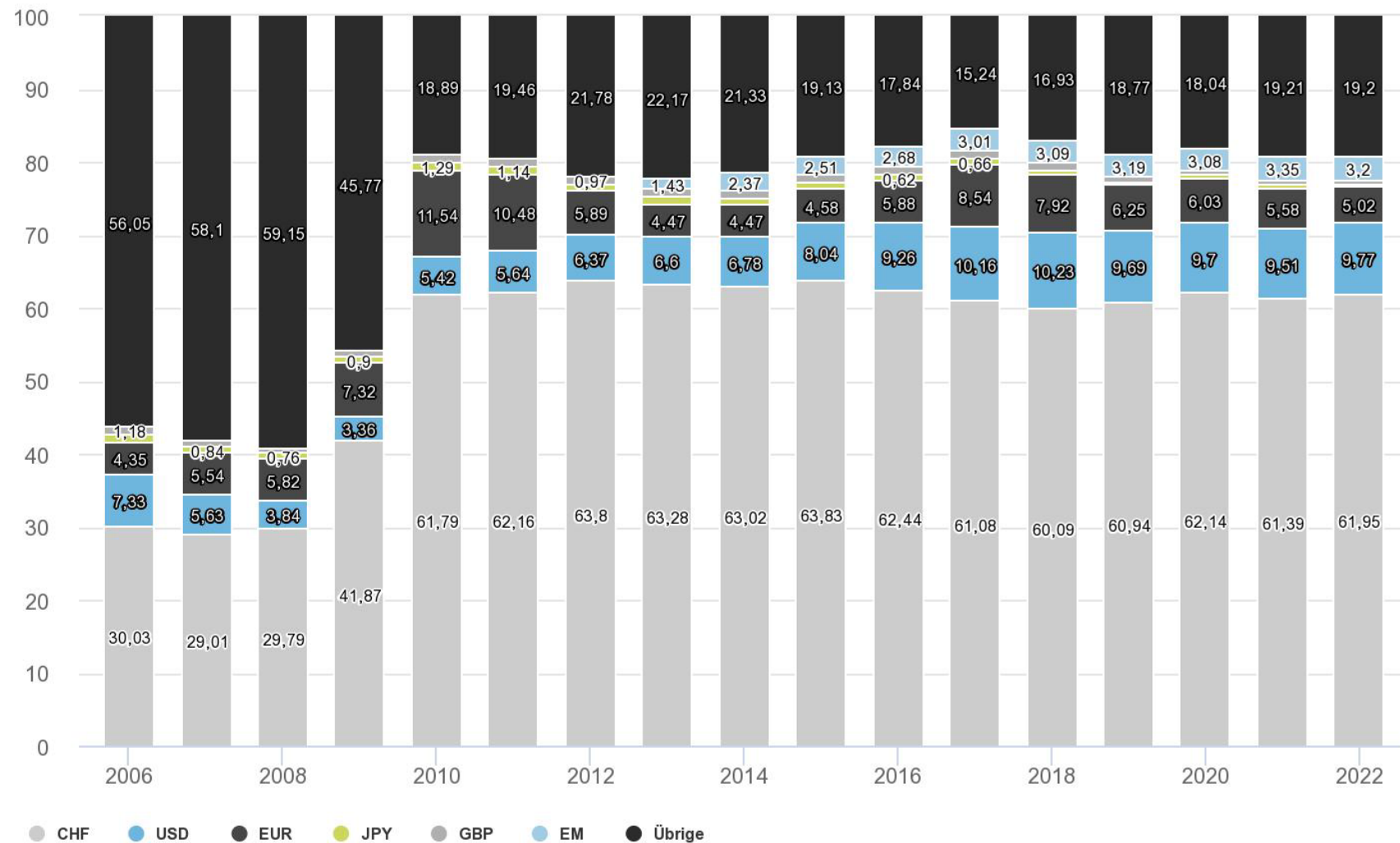
# Anteile am Vermögen

Nach Ländern, jährlicher Durchschnitt, alle PK, kapitalgewichtet, nach Gebühren, in Prozent<sup>4</sup>



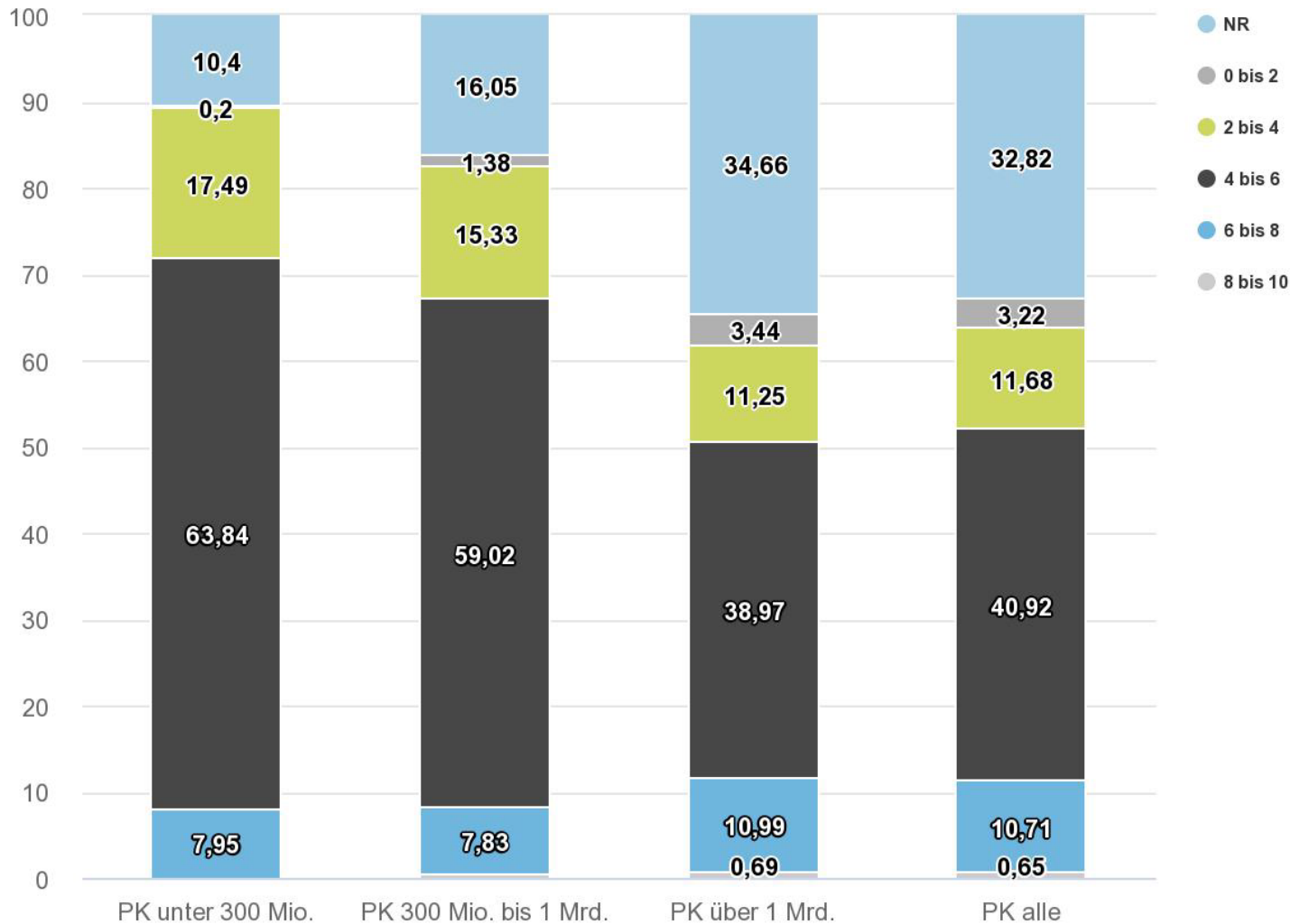
# Anteile am Vermögen

Nach Währungen, jährlicher Durchschnitt, alle PK, kapitalgewichtet, nach Gebühren, in Prozent<sup>5</sup>



# Anteile am Vermögen

Nach Nachhaltigkeitsrating für Aktien und Anleihen, alle PK, aktueller Monat, kapitalgewichtet, nach Gebühren, in Prozent<sup>6</sup>



# Risikohinweis

---

**Diese Publikation dient nur zur Information und ist für den persönlichen Gebrauch bestimmt. Sie ist nicht als Empfehlung, Offerte oder Aufforderung zur Offertstellung für Anlage- oder andere spezifische Produkte zu verstehen.** Sie stellt keine Anlage-, Rechts- oder Steuerberatung dar und sollte nicht als Grundlage für Anlageentscheidungen dienen. Sie sollten sich professionell beraten lassen, bevor Sie eine Anlageentscheidung treffen.

UBS behält sich das Recht vor, Dienstleistungen, Produkte und Preise jederzeit ohne Vorankündigungen zu ändern. Einzelne Dienstleistungen und Produkte unterliegen rechtlichen Restriktionen. Sie können deshalb nicht uneingeschränkt weltweit angeboten werden.

UBS lehnt jede Haftung für falsche oder unvollständige Informationen ab. Die wiedergegebenen Meinungen externer Autoren können von der offiziellen Meinung von UBS abweichen. Die Zahlen und Ausführungen beziehen sich, sofern nicht anders vermerkt, auf den Stand per Redaktionsschluss.

Die vollständige oder teilweise Reproduktion ohne ausdrückliche Erlaubnis von UBS ist untersagt.  
© UBS 2022. Das Schlüsselsymbol und UBS gehören zu den geschützten Marken von UBS. Alle Rechte vorbehalten