

Pensionskassen-Performance

Kapitalanlagen im Dezember 2022

Jackie Bauer, CFA, Ökonomin
James Mazeau, CFA, Ökonom

Januar 2023



Pensionskassen-Performance

Zusammenfassung der Performance von etwa 90 Schweizer Pensionskassen im UBS Sample

- Die Pensionskassen in unserem Sample erzielten im Dezember insgesamt eine durchschnittliche Performance von -1,94% nach Gebühren. Damit beträgt die Rendite seit Jahresbeginn -9,63%. Seit Messbeginn 2006 steht die Rendite bei 61,02%.
- Die Bandbreite der Performance aller Pensionskassen lag im letzten Monat bei 3,49 Prozentpunkten. Alle Vorsorgeeinrichtungen verzeichneten ein negatives Ergebnis. Das beste Ergebnis von -0,44% lieferte eine mittlere Pensionskasse mit verwalteten Vermögen von CHF 300 Mio. bis CHF 1 Mrd. Das schlechteste Ergebnis von -3,93% ist bei einer kleinen Pensionskasse mit verwalteten Vermögen von weniger als CHF 300 Mio. zu finden. Die Bandbreite der grossen Pensionskassen mit verwalteten Vermögen von mehr als CHF 1 Mrd. war am kleinsten mit 2,08 Prozentpunkten, bei den kleinen Pensionskassen belief sie sich auf 3,12 Prozentpunkte und bei den mittleren betrug sie 2,29 Prozentpunkte.
- Die Sharpe Ratio (der letzten 36 Monate) lag mit durchschnittlich 0,18 deutlich tiefer als im Vormonat (0,31). Für die grossen Pensionskassen lag der Wert bei 0,24, die mittleren wiesen 0,21 auf und die kleinen lagen weiter zurück bei 0,11.
- Im Dezember wiesen fast alle Anlageklassen ein negatives Vorzeichen auf. Einzig die Immobilien lieferten mit 0,22% ein positives Ergebnis. Die alternativen Anlagen folgten hinter den Immobilien, Private Equity und Infrastruktur schlugen mit -1,48% zu Buche und Hedge Funds schrieben -1,70% Die Anleihen in Schweizer Franken rentierten mit -2,40%, diejenigen in Fremdwährungen trugen -2,53% zum Portfolio bei. Am schlechtesten schnitten die Aktien ab, Schweizer Titel mit -3,08% und globale Aktien mit -5,54%.
- Nach einem erfreulichen Start ins letzte Quartal des Jahres 2022 verloren die Finanzmärkte im Dezember ihren Schwung. Die Aktienmärkte kamen unter Druck, da sich die Konjunkturerwartungen weiter eintrübten. Dies vor allem, da die Zentralbanken beteuerten, die Inflation in Richtung ihres Zwei-Prozent-Ziels lenken zu wollen und dies noch nicht sichtbar genug vorstättengehe. In den USA hoben die Mitglieder der Fed ihre Zinsprognosen sogar weiter an und auch in der Eurozone erwartet der Markt nun deutlichere Anhebungen. Dies führte zu Verlusten an den Anleihenmärkten. Ein Lichtblick war der chinesische Markt, da China seine bisher strikte Zero-Covid-Politik schneller als erwartet aufhob. Auch wenn wir für 2023 einen Wendepunkt bei Preisen und Wachstum erwarten, wird es noch dauern, bis sich dieser manifestieren kann.

Performance nach Grössengruppen

Monatlicher Durchschnitt, gleichgewichtet, nach Gebühren, in Prozent¹

Monat	PK unter 300 Mio.	PK 300 Mio. bis 1 Mrd.	PK über 1 Mrd.	PK Alle
Jan. 22	-1,82	-1,98	-1,69	-1,82
Feb. 22	-1,95	-1,68	-1,56	-1,73
Mrz. 22	0,33	0,36	0,28	0,32
Apr. 22	-1,35	-1,42	-1,41	-1,40
Mai. 22	-1,17	-1,15	-0,99	-1,08
Jun. 22	-3,70	-3,29	-3,35	-3,46
Jul. 22	2,55	2,60	2,65	2,61
Aug. 22	-1,38	-1,43	-1,47	-1,43
Sep. 22	-3,90	-3,43	-3,50	-3,63
Okt. 22	2,02	1,83	1,81	1,89
Nov. 22	1,87	1,72	1,82	1,82
Dez. 22	-1,98	-1,88	-1,93	-1,94
Jahr 2022	-10,22	-9,53	-9,16	-9,63

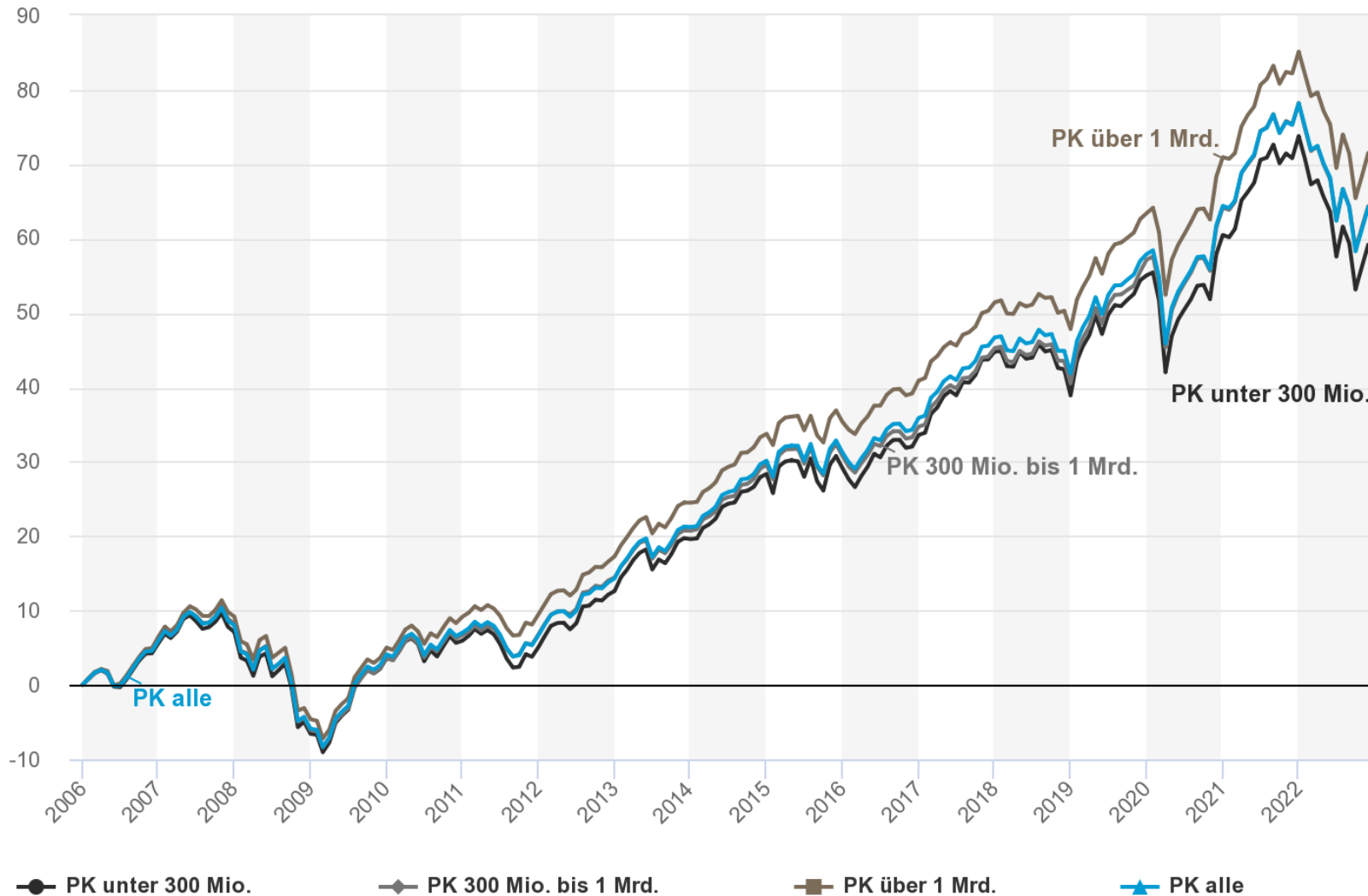
Jährlicher Durchschnitt, gleichgewichtet, nach Gebühren, in Prozent

Jahr	PK unter 300 Mio.	PK 300 Mio. bis 1 Mrd.	PK über 1 Mrd.	PK alle
2006	5,60	5,97	6,49	5,94
2007	1,42	2,14	2,53	1,92
2008	-12,78	-13,23	-12,64	-12,84
2009	10,88	10,37	10,09	10,59
2010	2,28	2,93	3,97	2,83
2011	-0,81	0,09	0,28	-0,34
2012	7,16	7,16	7,12	7,16
2013	6,21	5,48	6,15	6,05
2014	7,32	7,38	7,44	7,36
2015	0,61	0,88	1,18	0,86
2016	3,46	3,04	4,12	3,54
2017	8,39	7,83	7,46	7,96
2018	-4,07	-3,26	-2,37	-3,28
2019	11,62	11,83	10,53	11,29
2020	3,49	4,44	4,60	4,09
2021	8,30	8,58	8,30	8,40

1) Die Performance der letzten Monate kann sich rückwirkend ändern, wenn neue Performancezahlen verfügbar sind. Durchschnitte werden geometrisch berechnet.

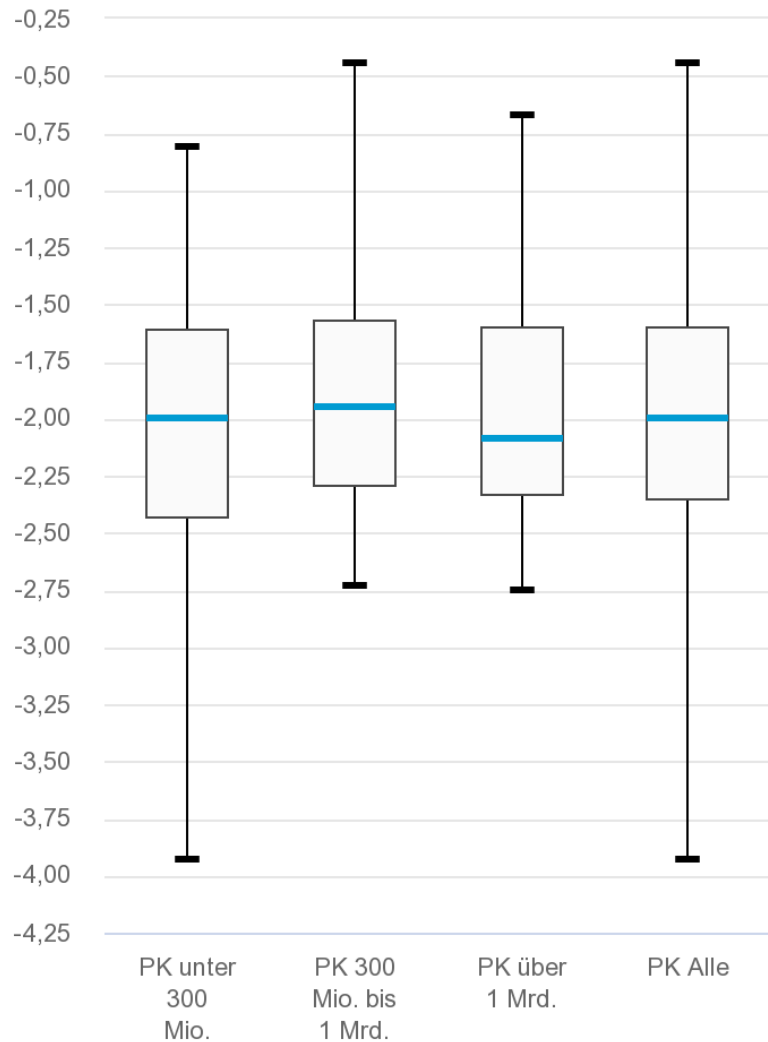
Performance nach Grössengruppen

Kumuliert ab 2006, gleichgewichtet, nach Gebühren, in Prozent



Bandbreite der Performance

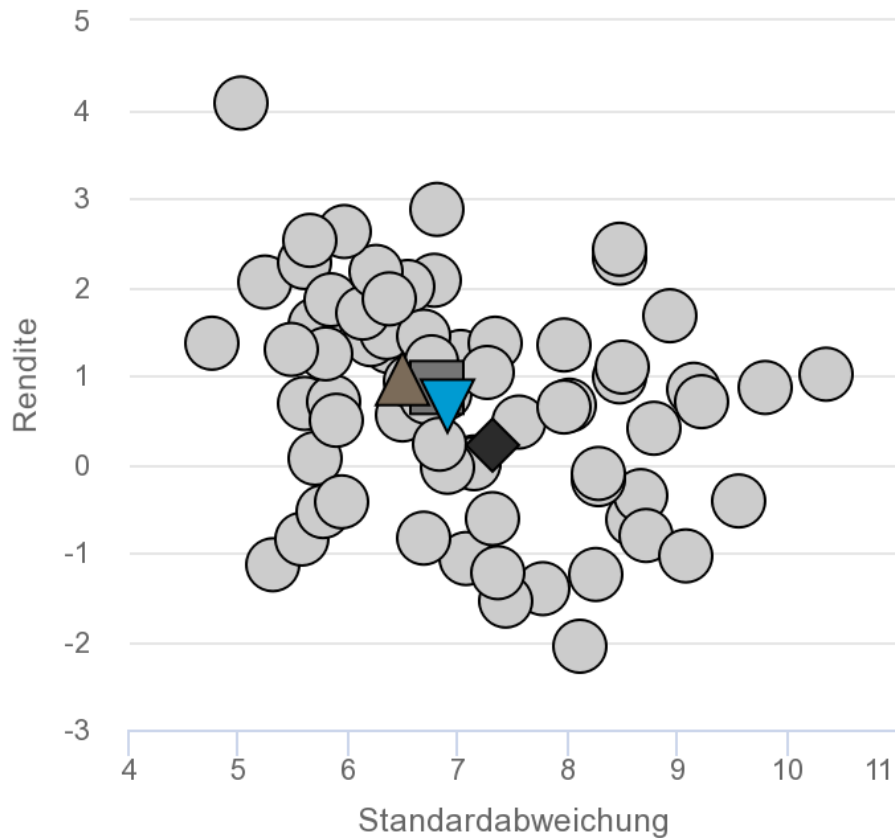
Aktueller Monat, gleichgewichtet, nach Gebühren, in Prozent



Statistik	PK unter 300 Mio.	PK 300 Mio. bis 1 Mrd.	PK über 1 Mrd.	PK Alle
Maximum	-0,81	-0,44	-0,67	-0,44
3. Quartil	-1,61	-1,57	-1,6	-1,6
Median	-1,99	-1,94	-2,08	-1,99
1. Quartil	-2,43	-2,29	-2,33	-2,35
Minimum	-3,93	-2,73	-2,75	-3,93
Bandbreite	3,12	2,29	2,08	3,49
Interquartil	0,82	0,72	0,73	0,75

Historische Rendite-Risiko-Kennzahlen

Durchschnitt der letzten 36 Monate, gleichgewichtet, nach Gebühren, in Prozent (ausser Sharpe Ratio)



- Portfolio
- ◆ PK unter 300 Mio.
- PK 300 Mio. bis 1 Mrd.
- ▲ PK über 1 Mrd.
- ▼ PK alle

Statistik	PK unter 300 Mio.	PK 300 Mio. bis 1 Mrd.	PK über 1 Mrd.	PK alle
Rendite annualisiert	0,21	0,86	0,96	0,65
Standardabweichung	7,31	6,82	6,5	6,91
Sharpe Ratio	0,11	0,21	0,24	0,18

Renditen nach Anlageklasse

Monatlicher Durchschnitt, alle PK, kapitalgewichtet, nach Gebühren, in Prozent²

Monat	Anleihen CHF	Anleihen Fremdwahrung	Aktien Schweiz	Aktien Welt ex. Schweiz	Immobilien	Hedge Funds	Private Equity/ Infrastructure
Jan. 22	-1,38	-0,59	-5,80	-2,83	0,48	1,57	2,73
Feb. 22	-1,83	-3,08	-2,48	-3,63	-0,23	-0,43	-0,75
Mrz. 22	-2,73	-1,81	2,25	1,70	0,92	1,84	2,05
Apr. 22	-2,03	-0,57	0,02	-2,96	0,60	5,73	4,95
Mai. 22	-0,60	-1,18	-4,34	-0,77	-0,34	-1,19	-0,86
Jun. 22	-1,92	-3,82	-7,42	-8,18	-0,79	0,46	-0,82
Jul. 22	3,35	1,96	4,64	5,28	0,78	-1,07	-1,44
Aug. 22	-2,93	-1,25	-3,37	-1,26	0,28	2,91	1,05
Sep. 22	-2,05	-4,50	-6,33	-8,91	-0,56	0,78	-1,03
Okt. 22	0,70	1,37	4,91	6,82	0,41	0,99	1,59
Nov. 22	1,69	0,56	3,12	4,19	-0,11	-4,46	-3,06
Dez. 22	-2,40	-2,53	-3,08	-5,54	0,22	-1,70	-1,48
Jahr 2022	-11,66	-14,59	-17,37	-16,18	1,66	5,19	2,69

2) Die Performancezahlen fur Hedge Funds und Private Equity/Infrastructure werden bei der monatlichen Performancemessung in CHF umgewandelt, dies beeinflusst die Performance. Zudem konnen die Performancezahlen mehrere Monate rucklaufig korrigiert werden.

Renditen nach Anlageklasse

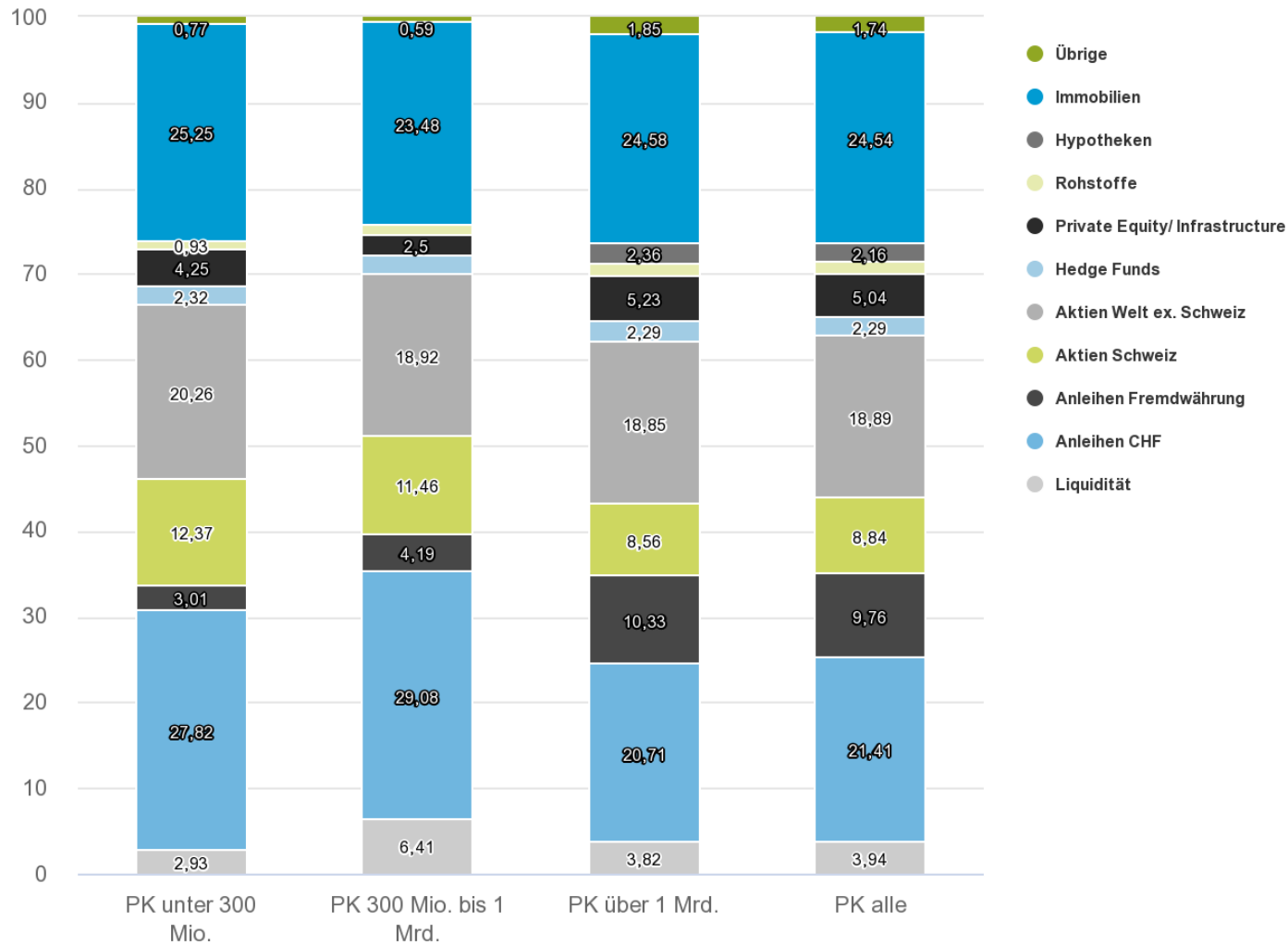
Jährlicher Durchschnitt, alle PK, kapitalgewichtet, nach Gebühren, in Prozent

Jahr	Anleihen CHF	Anleihen Fremdwahrung	Aktien Schweiz	Aktien Welt ex. Schweiz	Immobilien	Hedge Funds	Private Equity/ Infrastructure
2006	0,31	1	20,13	16,24	12,17	1,97	13,54
2007	-0,12	1,5	0,47	3,44	-0,45	3,68	19,66
2008	4,9	-7,67	-34,37	-44,98	-1,93	-16,86	-11,5
2009	5,64	9,54	23,13	31,98	8,14	2,75	-9,52
2010	3,39	-4,28	4,4	1,85	6,25	-4,05	0,4
2011	5,03	5,86	-8,03	-7,13	5,09	-1,41	8,48
2012	3,41	7,04	17,56	13,36	6,93	2,2	7,51
2013	-1,36	-2,81	25,03	18,08	4,5	4,11	9
2014	6,18	12,12	12,45	15,13	7,66	12,66	19,36
2015	1,9	-3,11	3,17	-1,74	5,77	3,92	8,19
2016	1,11	4,7	-0,22	9,88	6,58	3,47	7,38
2017	0,09	4,66	20,81	20,16	6,42	-3,32	15,38
2018	0,15	-1,66	-9,4	-9,23	3,13	0,85	8,25
2019	2,91	6,43	30,45	22,86	7,86	2,53	9,18
2020	0,75	1,14	4,59	6,07	4,8	0,09	5,15
2021	-1,73	-0,95	23,35	18,93	8,18	5,01	39,91
p.a. 2006–2021	2,01	1,96	6,96	5,41	5,64	0,92	8,81
p.a. 2009–2021	2,08	2,85	10,60	10,14	6,24	2,14	9,39


 starkste Performance pro Jahr
 schwachste Performance pro Jahr

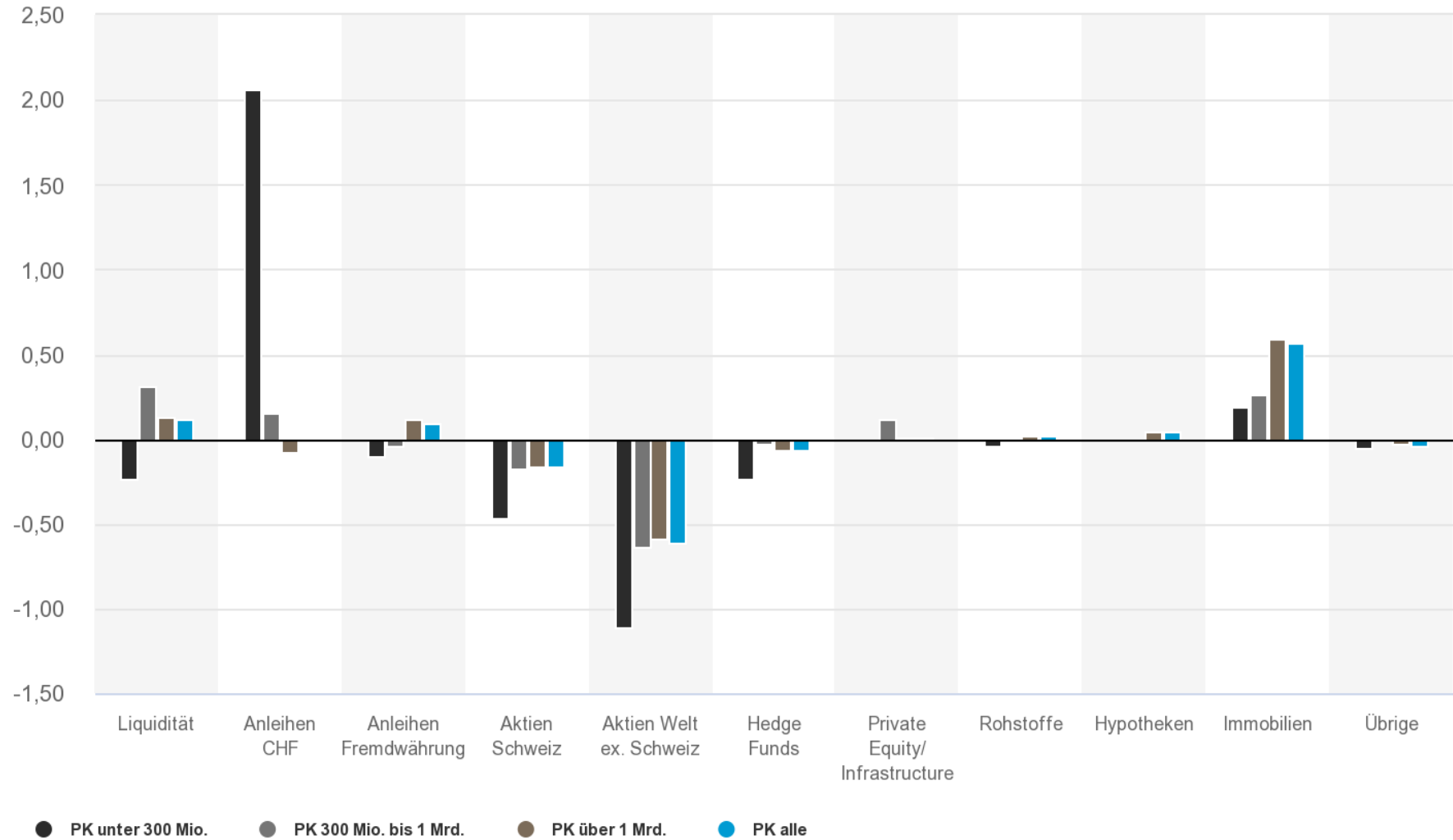
Anteile am Vermögen

Nach Anlageklassen, monatlicher Durchschnitt, kapitalgewichtet, nach Gebühren, in Prozent³



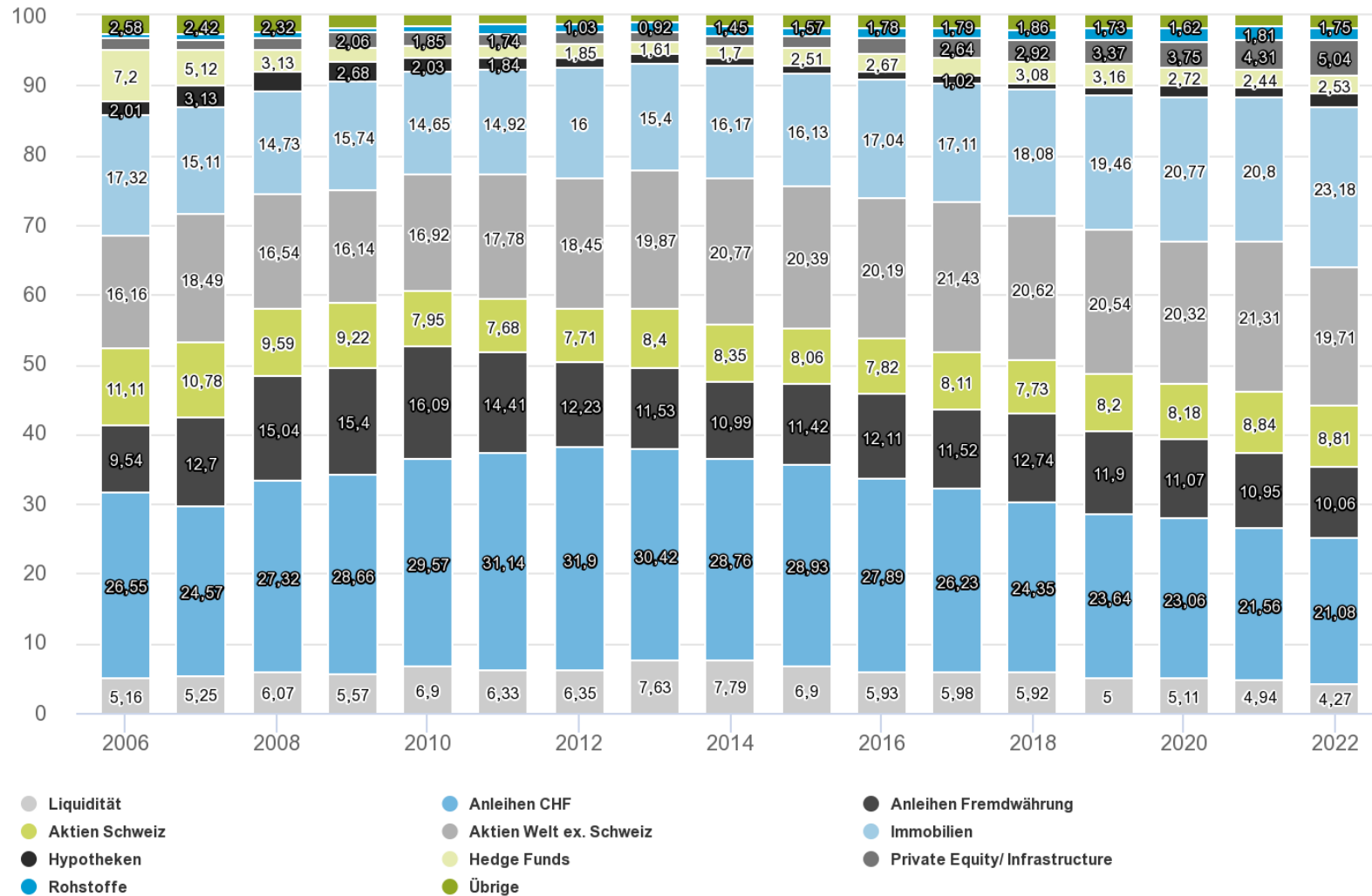
Anteile am Vermögen

Nach Anlageklassen, Veränderung aktueller Monat und Vormonat, kapitalgewichtet, nach Gebühren, in Prozent



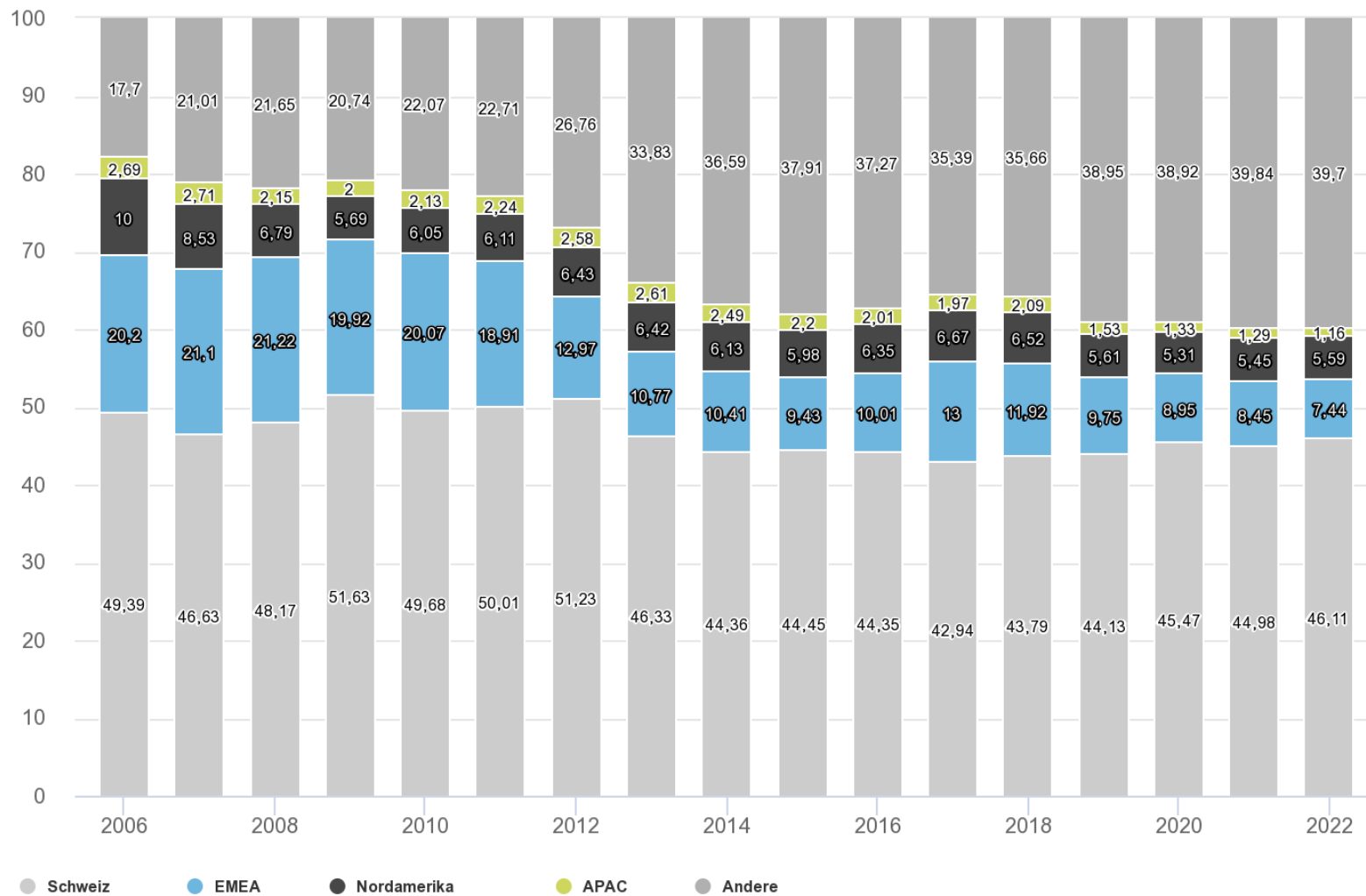
Anteile am Vermögen

Nach Anlageklassen, jährlicher Durchschnitt, alle PK, kapitalgewichtet, nach Gebühren, in Prozent



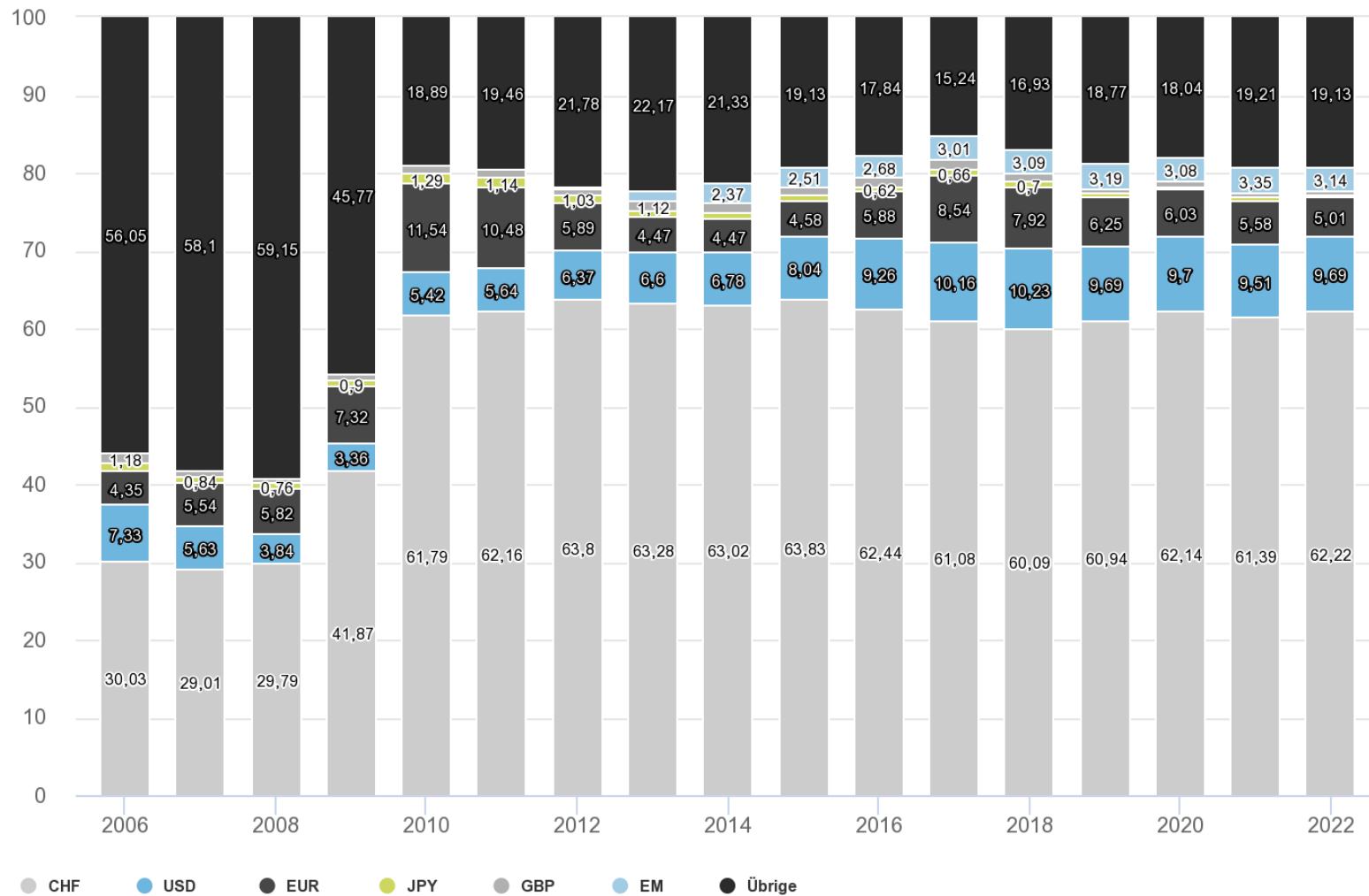
Anteile am Vermögen

Nach Ländern, jährlicher Durchschnitt, alle PK, kapitalgewichtet, nach Gebühren, in Prozent⁴



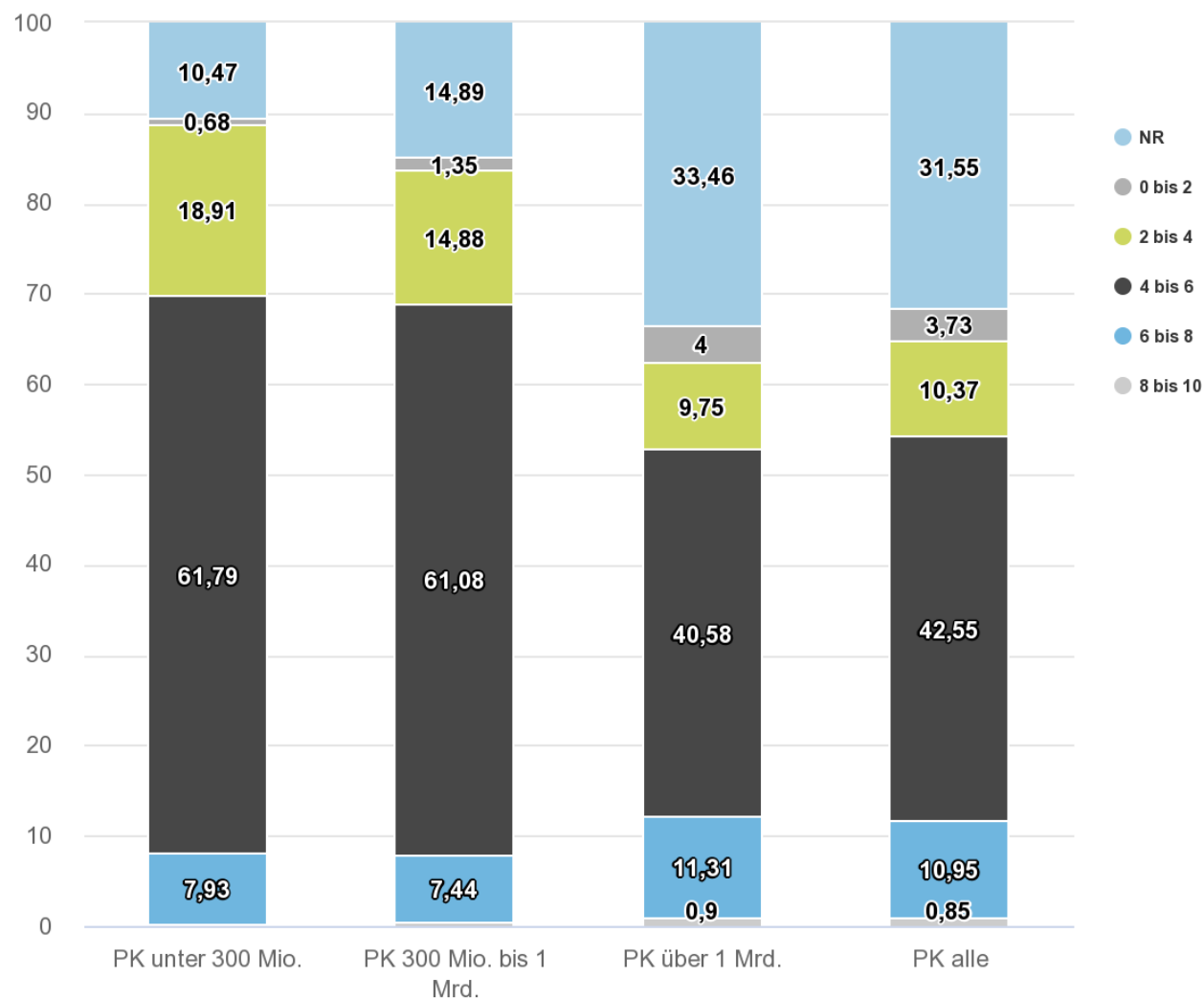
Anteile am Vermögen

Nach Währungen, jährlicher Durchschnitt, alle PK, kapitalgewichtet, nach Gebühren, in Prozent⁵



Anteile am Vermögen

Nach Nachhaltigkeitsrating für Aktien und Anleihen, alle PK, aktueller Monat, kapitalgewichtet, nach Gebühren, in Prozent⁶



Risikohinweis

Diese Publikation dient nur zur Information und ist für den persönlichen Gebrauch bestimmt. Sie ist nicht als Empfehlung, Offerte oder Aufforderung zur Offertenstellung für Anlage- oder andere spezifische Produkte zu verstehen. Sie stellt keine Anlage-, Rechts- oder Steuerberatung dar und sollte nicht als Grundlage für Anlageentscheidungen dienen. Sie sollten sich professionell beraten lassen, bevor Sie eine Anlageentscheidung treffen.

UBS behält sich das Recht vor, Dienstleistungen, Produkte und Preise jederzeit ohne Vorankündigungen zu ändern. Einzelne Dienstleistungen und Produkte unterliegen rechtlichen Restriktionen. Sie können deshalb nicht uneingeschränkt weltweit angeboten werden.

UBS lehnt jede Haftung für falsche oder unvollständige Informationen ab. Die wiedergegebenen Meinungen externer Autoren können von der offiziellen Meinung von UBS abweichen. Die Zahlen und Ausführungen beziehen sich, sofern nicht anders vermerkt, auf den Stand per Redaktionsschluss.

Die vollständige oder teilweise Reproduktion ohne ausdrückliche Erlaubnis von UBS ist untersagt.
© UBS 2023. Das Schlüsselsymbol und UBS gehören zu den geschützten Marken von UBS. Alle Rechte vorbehalten