

Pensionskassen-Performance

Kapitalanlagen im August 2022

Jackie Bauer, CFA, Ökonomin
James Mazeau, CFA, Ökonom



Pensionskassen-Performance

Zusammenfassung der Performance von etwa 70 Schweizer Pensionskassen im UBS Sample

- Die Pensionskassen in unserem Sample erzielten im August insgesamt eine durchschnittliche Performance von -1,45% nach Gebühren. Damit beträgt die Rendite seit Jahresbeginn -7,87%. Seit Messbeginn 2006 steht die Rendite bei 64,16%.
- Die Bandbreite der Performance aller Pensionskassen lag im letzten Monat bei 2,41 Prozentpunkten. Das beste Ergebnis von -0,18% wie auch das schlechteste Ergebnis mit -2,59% lieferte eine kleine Pensionskasse mit weniger als CHF 300 Mio. verwalteten Vermögen. Die Bandbreite der mittleren Pensionskassen mit verwalteten Vermögen zwischen CHF 300 Mio. und CHF 1 Mrd. war am kleinsten mit 1,63 Prozentpunkten, bei den grossen Pensionskassen mit verwalteten Vermögen über CHF 1 Mrd. belief sie sich auf 2,17 Prozentpunkte.
- Die Sharpe Ratio (der letzten 36 Monate) lag mit durchschnittlich 0,46 tiefer als im Vormonat (0,54). Die grossen Pensionskassen (0,53) und die mittleren (0,50) wiesen eine höhere risikoadjustierte Rendite auf als die kleinen (0,37).
- Aktien und Anleihen schlossen im August wieder im roten Bereich: Anleihen in Schweizer Franken -2,82%, Anleihen in Fremdwährung -1,25%, Schweizer Aktien -3,37% und Internationale Aktien -1,26%. Die Immobilien waren leicht im Plus mit 0,22%. Die alternativen Anlagen rentierten ebenfalls positiv, vor allem die Hedge Funds schlossen mit 2,51% am besten ab. Private Equity und Infrastructure trägt 0,72% Performance bei.
- Nach erfreulicheren Wirtschaftsindikatoren und besserer Performance im Juli, gab es Hoffnung, dass die Zentralbanken «Peak Inflation» verkünden und ihren bis anhin strammen Schritt der Zinsanstiege etwas entspannen würden. Doch im August mussten diese Erwartungen revidiert werden. Am Zentralbanktreffen in Jackson Hole betonte der Fed-Chef jedoch, dass es noch weitere Arbeit erfordere, bis die Inflation unter Kontrolle sei und somit auch Einschnitte für Wirtschaft und Haushalte nicht auszuschliessen seien. Wir gehen davon aus, dass die amerikanische Zentralbank die Zinsen in diesem Jahr nochmals um insgesamt 100 Basispunkte anhebt, bei der Europäischen Zentralbank erwarten wir die Leitzinsen Ende Jahr über 1% und die Schweizerische Nationalbank dürfte bei 1% stehen. Die Volatilität an den Märkten dürfte entsprechend hoch bleiben.

Performance nach Grössengruppen

Monatlicher Durchschnitt, gleichgewichtet, nach Gebühren, in Prozent¹

Monat	PK unter 300 Mio.	PK 300 Mio. bis 1 Mrd.	PK über 1 Mrd.	PK Alle
Sep. 21	-1,46	-1,43	-1,32	-1,4
Okt. 21	0,78	0,91	0,87	0,85
Nov. 21	-0,37	-0,23	-0,1	-0,23
Dez. 21	1,74	1,62	1,6	1,66
Jan. 22	-1,82	-1,99	-1,7	-1,82
Feb. 22	-1,95	-1,69	-1,56	-1,73
Mrz. 22	0,33	0,35	0,28	0,32
Apr. 22	-1,35	-1,43	-1,41	-1,4
Mai. 22	-1,17	-1,14	-0,99	-1,08
Jun. 22	-3,71	-3,33	-3,36	-3,48
Jul. 22	2,55	2,59	2,64	2,6
Aug. 22	-1,39	-1,45	-1,51	-1,45
Jahr 2022	-8,31	-7,91	-7,46	-7,87

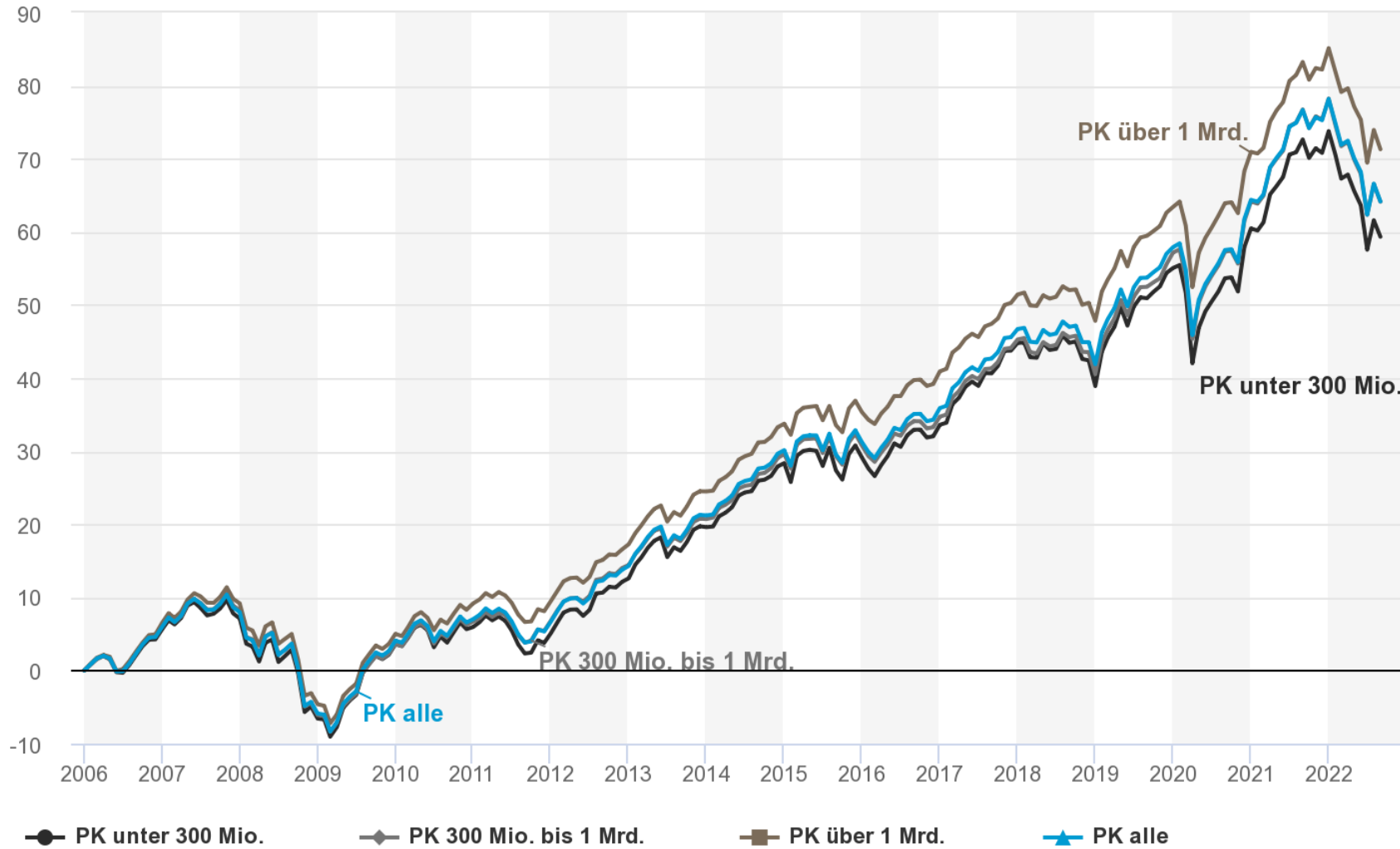
Jährlicher Durchschnitt, gleichgewichtet, nach Gebühren, in Prozent

Jahr	PK unter 300 Mio.	PK 300 Mio. bis 1 Mrd.	PK über 1 Mrd.	PK alle
2006	5,60	5,97	6,49	5,94
2007	1,42	2,14	2,53	1,92
2008	-12,78	-13,23	-12,64	-12,84
2009	10,88	10,37	10,09	10,59
2010	2,28	2,93	3,97	2,83
2011	-0,81	0,09	0,28	-0,34
2012	7,16	7,16	7,12	7,16
2013	6,21	5,48	6,15	6,05
2014	7,32	7,38	7,44	7,36
2015	0,61	0,88	1,18	0,86
2016	3,46	3,04	4,12	3,54
2017	8,39	7,83	7,46	7,96
2018	-4,07	-3,26	-2,37	-3,28
2019	11,62	11,83	10,53	11,29
2020	3,49	4,44	4,60	4,09
2021	8,30	8,58	8,30	8,40

1) Die Performance der letzten Monate kann sich rückwirkend ändern, wenn neue Performancezahlen verfügbar sind. Durchschnitte werden geometrisch berechnet.

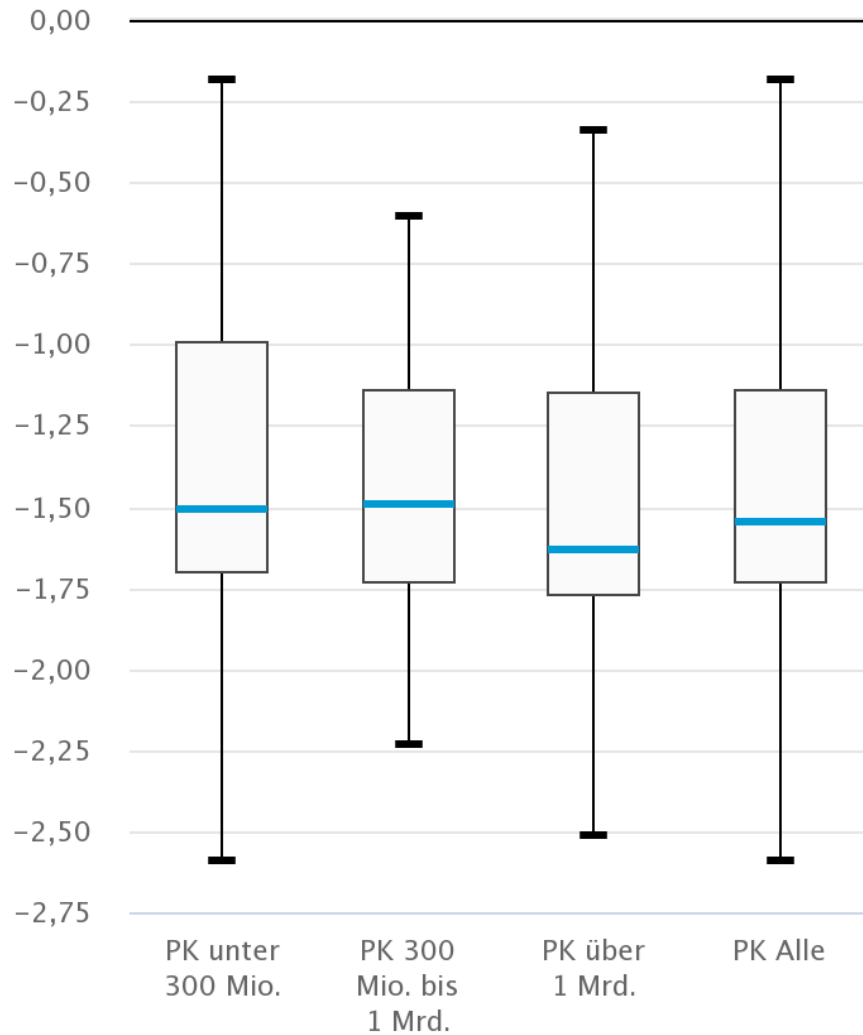
Performance nach Grössengruppen

Kumuliert ab 2006, gleichgewichtet, nach Gebühren, in Prozent



Bandbreite der Performance

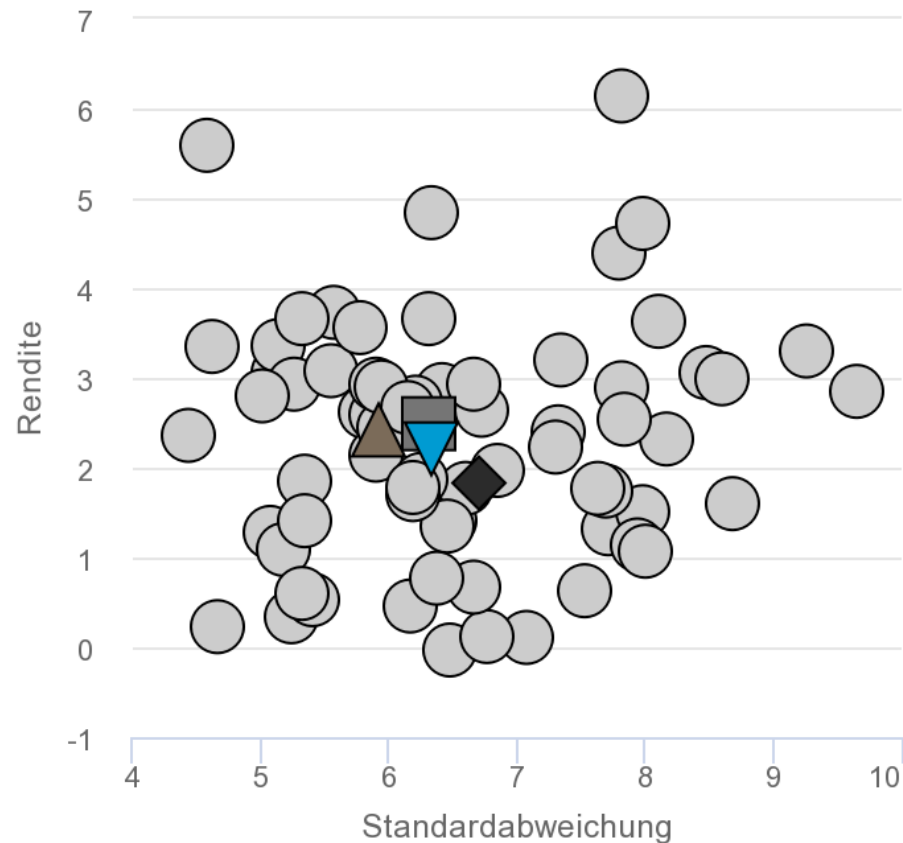
Aktueller Monat, gleichgewichtet, nach Gebühren, in Prozent



Statistik	PK unter 300 Mio.	PK 300 Mio. bis 1 Mrd.	PK über 1 Mrd.	PK Alle
Maximum	-0,18	-0,6	-0,34	-0,18
3. Quartil	-0,99	-1,14	-1,15	-1,14
Median	-1,5	-1,49	-1,63	-1,54
1. Quartil	-1,7	-1,73	-1,77	-1,73
Minimum	-2,59	-2,23	-2,51	-2,59
Bandbreite	2,41	1,63	2,17	2,41
Interquartil	0,71	0,59	0,62	0,59

Historische Rendite-Risiko-Kennzahlen

Durchschnitt der letzten 36 Monate, gleichgewichtet, nach Gebühren, in Prozent (ausser Sharpe Ratio)



Statistik	PK unter 300 Mio.	PK 300 Mio. bis 1 Mrd.	PK über 1 Mrd.	PK alle
Rendite annualisiert	1,83	2,49	2,42	2,21
Standardabweichung	6,71	6,32	5,921	6,33
Sharpe Ratio	0,37	0,5	0,53	0,46

- Portfolio
- ◆ PK unter 300 Mio.
- PK 300 Mio. bis 1 Mrd.
- ▲ PK über 1 Mrd.
- ▼ PK alle

Renditen nach Anlageklasse

Monatlicher Durchschnitt, alle PK, kapitalgewichtet, nach Gebühren, in Prozent²

Monat	Anleihen CHF	Anleihen Fremdwahrung	Aktien Schweiz	Aktien Welt ex. Schweiz	Immobilien	Hedge Funds	Private Equity/ Infrastructure
Sep. 21	-1,27	-0,29	-5,66	-2,23	0,33	1,11	6,00
Okt. 21	-0,83	-1,75	3,56	2,39	-0,05	-1,00	-1,08
Nov. 21	1,33	0,30	-0,68	-1,75	0,29	0,74	2,08
Dez. 21	-0,66	-1,00	5,84	2,41	2,23	-0,76	0,86
Jan. 22	-1,38	-0,59	-5,80	-2,83	0,47	1,57	2,73
Feb. 22	-1,83	-3,08	-2,48	-3,63	-0,24	-0,43	-0,75
Mrz. 22	-2,73	-1,81	2,25	1,70	0,93	1,84	2,05
Apr. 22	-2,03	-0,57	0,02	-2,96	0,60	5,73	4,95
Mai. 22	-0,60	-1,18	-4,34	-0,77	-0,34	-1,19	-0,85
Jun. 22	-1,92	-3,82	-7,42	-8,18	-0,80	0,46	-0,80
Jul. 22	3,35	1,96	4,64	5,28	0,76	-1,07	-1,44
Aug. 22	-2,82	-1,25	-3,37	-1,26	0,22	2,51	0,72
Jahr 2022	-9,66	-9,98	-15,87	-12,47	1,60	9,62	6,62

2) Die Performancezahlen fur Hedge Funds und Private Equity/Infrastructure werden bei der monatlichen Performancemessung in CHF umgewandelt, dies beeinflusst die Performance. Zudem konnen die Performancezahlen mehrere Monate rucklaufig korrigiert werden.

Renditen nach Anlageklasse

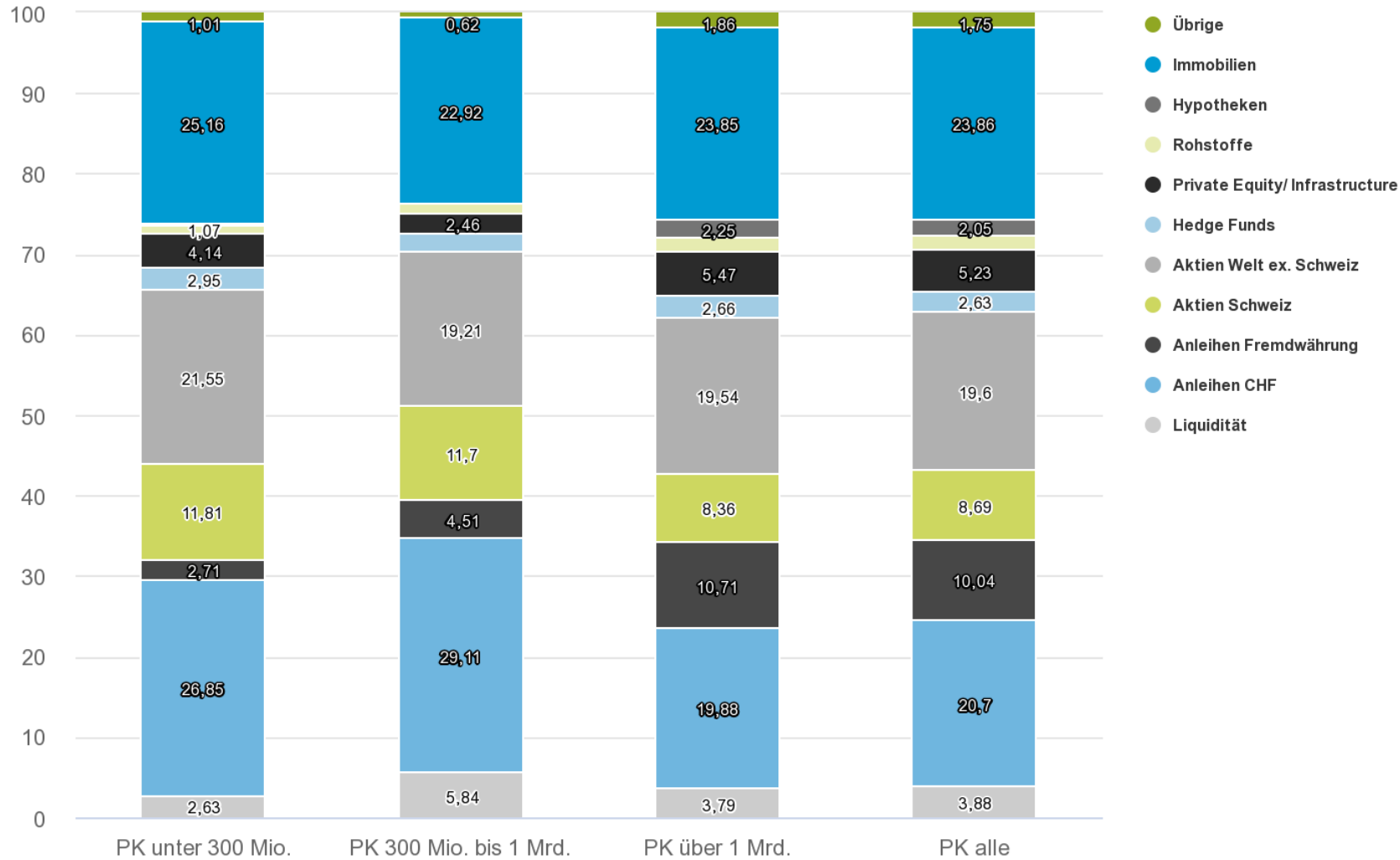
Jährlicher Durchschnitt, alle PK, kapitalgewichtet, nach Gebühren, in Prozent

Jahr	Anleihen CHF	Anleihen Fremdwährung	Aktien Schweiz	Aktien Welt ex. Schweiz	Immobilien	Hedge Funds	Private Equity/ Infrastructure
2006	0,31	1	20,13	16,24	12,17	1,97	13,54
2007	-0,12	1,5	0,47	3,44	-0,45	3,68	19,66
2008	4,9	-7,67	-34,37	-44,98	-1,93	-16,86	-11,5
2009	5,64	9,54	23,13	31,98	8,14	2,75	-9,52
2010	3,39	-4,28	4,4	1,85	6,25	-4,05	0,4
2011	5,03	5,86	-8,03	-7,13	5,09	-1,41	8,48
2012	3,41	7,04	17,56	13,36	6,93	2,2	7,51
2013	-1,36	-2,81	25,03	18,08	4,5	4,11	9
2014	6,18	12,12	12,45	15,13	7,66	12,66	19,36
2015	1,9	-3,11	3,17	-1,74	5,77	3,92	8,19
2016	1,11	4,7	-0,22	9,88	6,58	3,47	7,38
2017	0,09	4,66	20,81	20,16	6,42	-3,32	15,38
2018	0,15	-1,66	-9,4	-9,23	3,13	0,85	8,25
2019	2,91	6,43	30,45	22,86	7,86	2,53	9,18
2020	0,75	1,14	4,59	6,07	4,8	0,09	5,15
2021	-1,73	-0,95	23,35	18,93	8,18	5,01	39,91
p.a. 2006–2021	2,01	1,96	6,96	5,41	5,64	0,92	8,81
p.a. 2009–2021	2,08	2,85	10,60	10,14	6,24	2,14	9,39


 stärkste Performance pro Jahr
 schwächste Performance pro Jahr

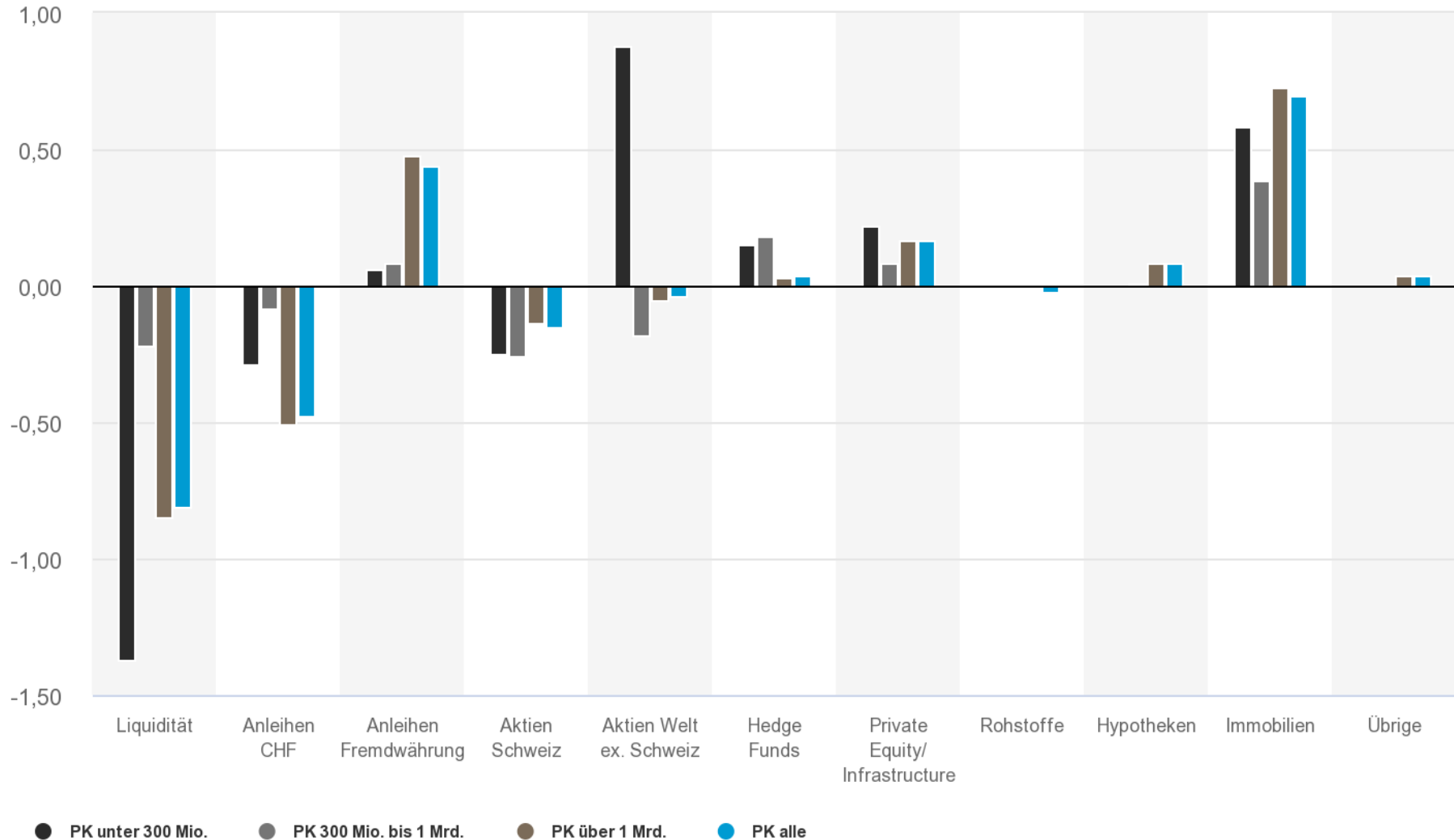
Anteile am Vermögen

Nach Anlageklassen, monatlicher Durchschnitt, kapitalgewichtet, nach Gebühren, in Prozent³



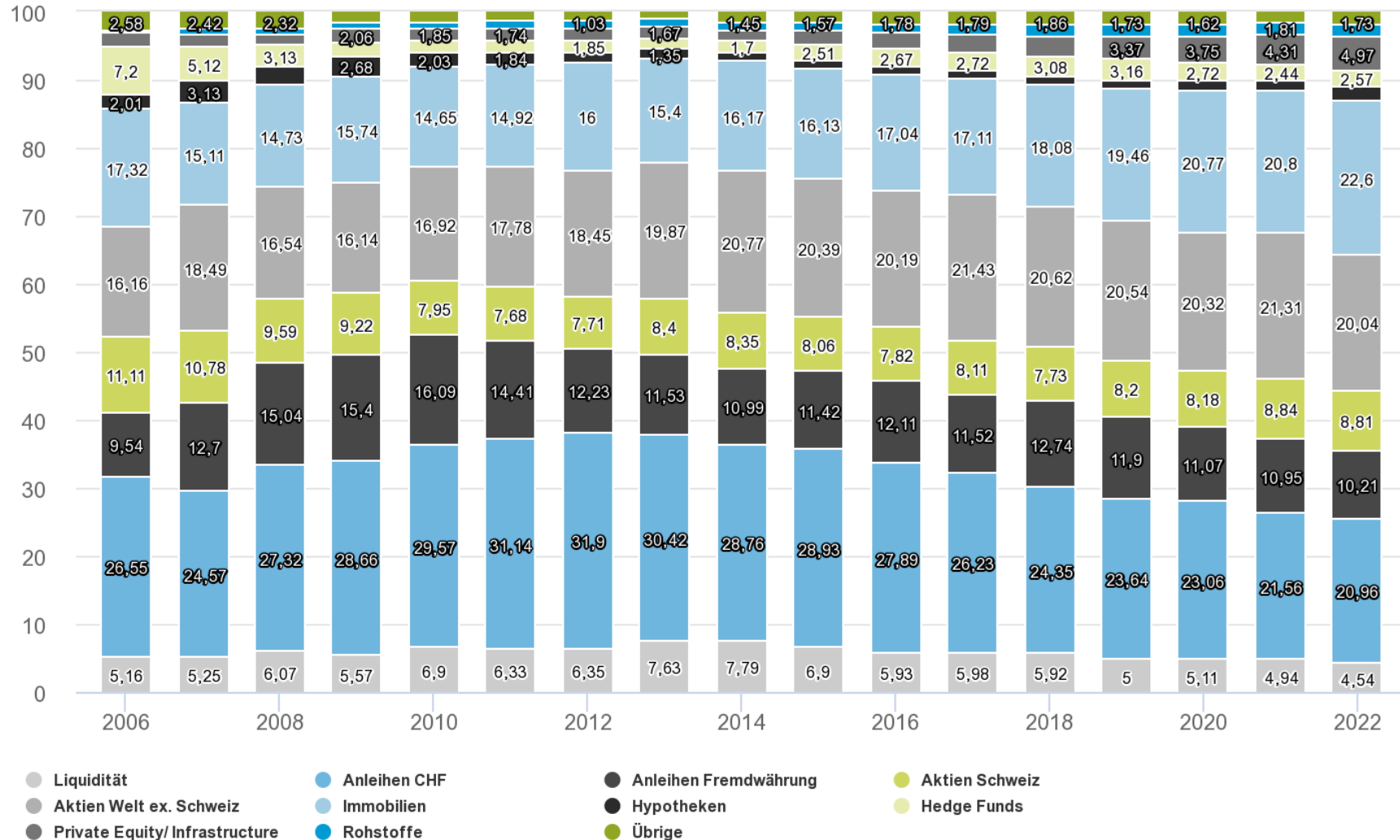
Anteile am Vermögen

Nach Anlageklassen, Veränderung aktueller Monat und Vormonat, kapitalgewichtet, nach Gebühren, in Prozent



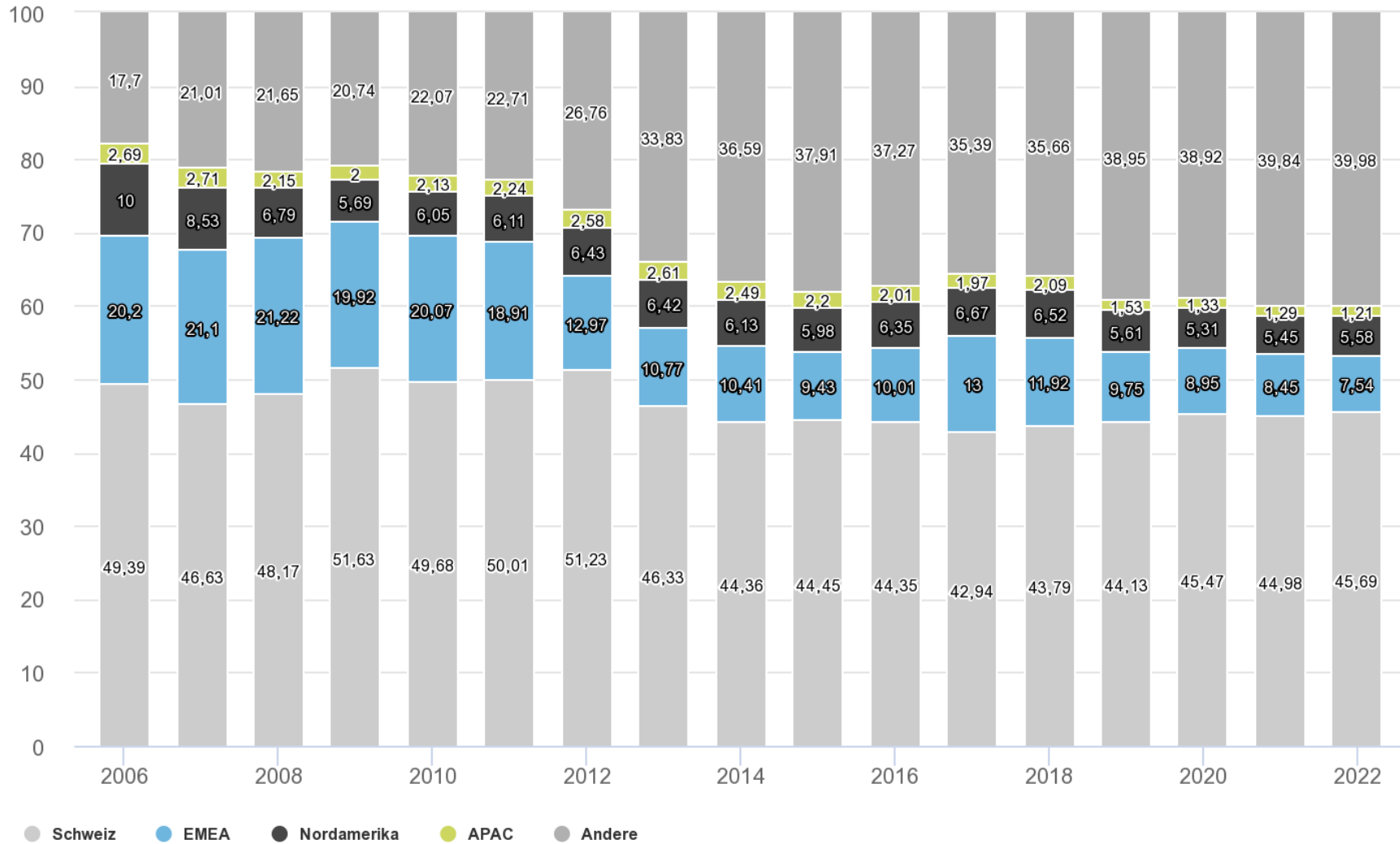
Anteile am Vermögen

Nach Anlageklassen, jährlicher Durchschnitt, alle PK, kapitalgewichtet, nach Gebühren, in Prozent



Anteile am Vermögen

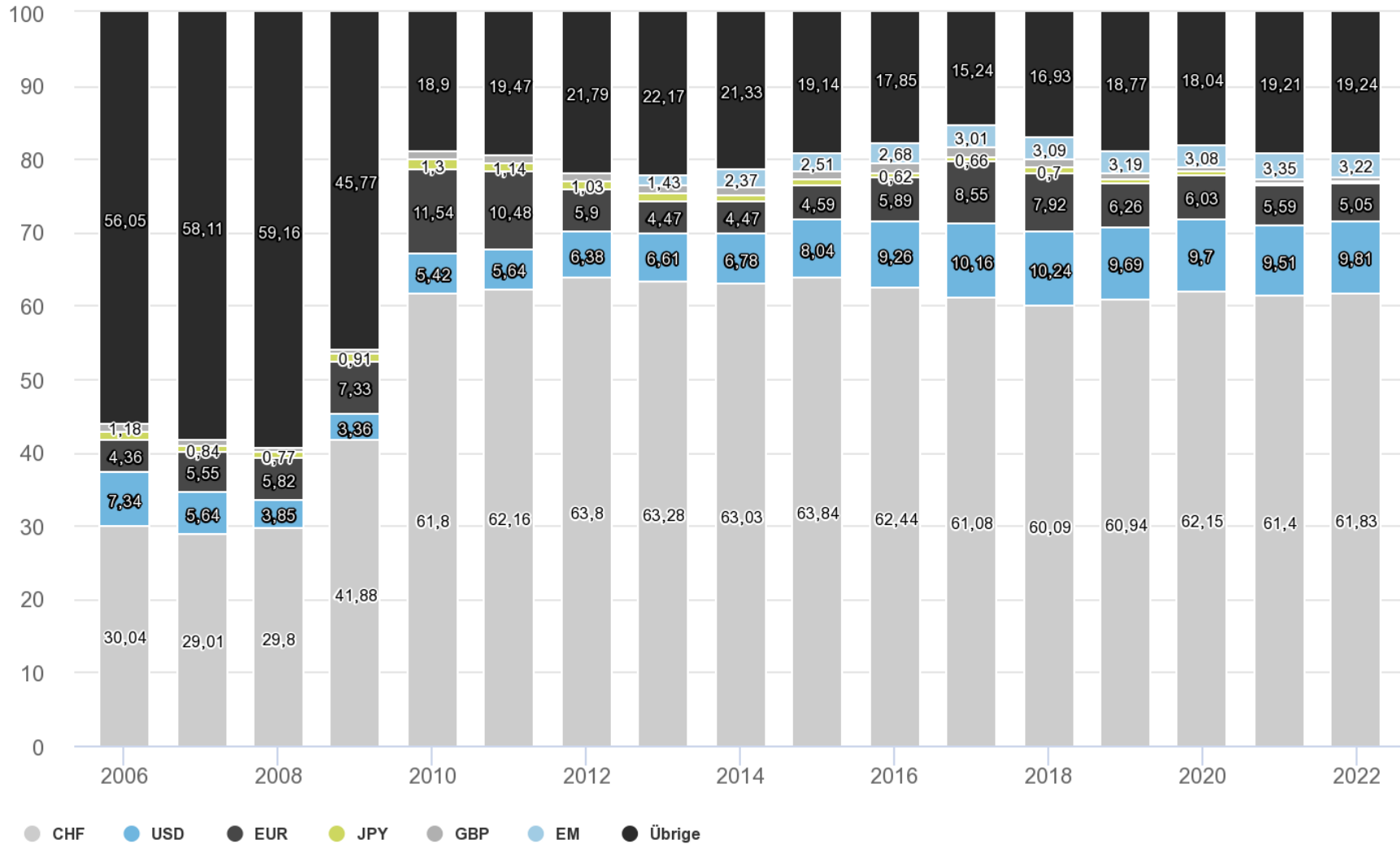
Nach Ländern, jährlicher Durchschnitt, alle PK, kapitalgewichtet, nach Gebühren, in Prozent⁴



4) Die Kategorie Andere beinhaltet Allokationen, die aufgrund von Fund-of-Fund-Allokationen nicht eindeutig zugeordnet werden können.

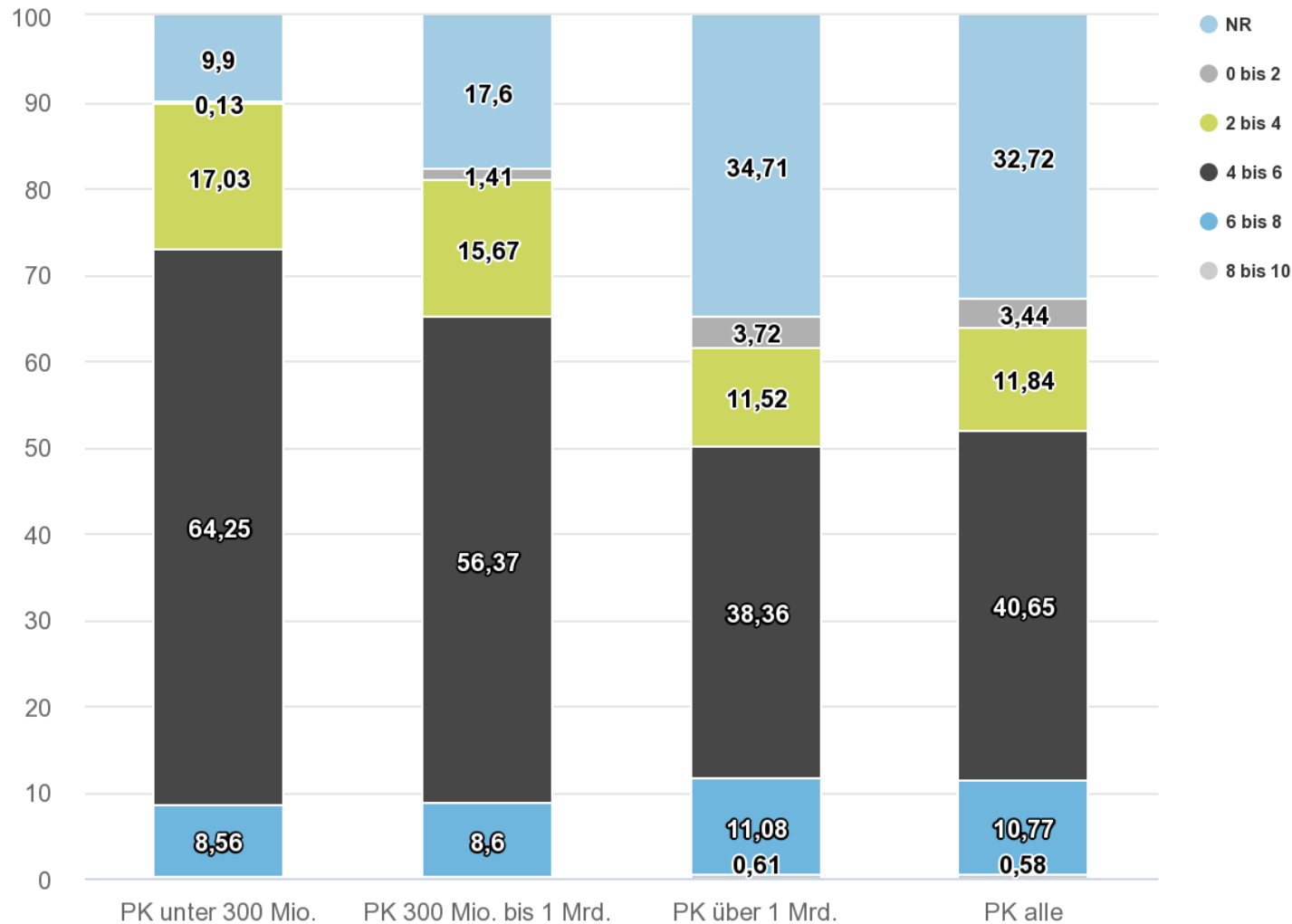
Anteile am Vermögen

Nach Währungen, jährlicher Durchschnitt, alle PK, kapitalgewichtet, nach Gebühren, in Prozent⁵



Anteile am Vermögen

Nach Nachhaltigkeitsrating für Aktien und Anleihen, alle PK, aktueller Monat, kapitalgewichtet, nach Gebühren, in Prozent⁶



Risikohinweis

Diese Publikation dient nur zur Information und ist für den persönlichen Gebrauch bestimmt. Sie ist nicht als Empfehlung, Offerte oder Aufforderung zur Offertstellung für Anlage- oder andere spezifische Produkte zu verstehen. Sie stellt keine Anlage-, Rechts- oder Steuerberatung dar und sollte nicht als Grundlage für Anlageentscheidungen dienen. Sie sollten sich professionell beraten lassen, bevor Sie eine Anlageentscheidung treffen.

UBS behält sich das Recht vor, Dienstleistungen, Produkte und Preise jederzeit ohne Vorankündigungen zu ändern. Einzelne Dienstleistungen und Produkte unterliegen rechtlichen Restriktionen. Sie können deshalb nicht uneingeschränkt weltweit angeboten werden.

UBS lehnt jede Haftung für falsche oder unvollständige Informationen ab. Die wiedergegebenen Meinungen externer Autoren können von der offiziellen Meinung von UBS abweichen. Die Zahlen und Ausführungen beziehen sich, sofern nicht anders vermerkt, auf den Stand per Redaktionsschluss.

Die vollständige oder teilweise Reproduktion ohne ausdrückliche Erlaubnis von UBS ist untersagt.
© UBS 2022. Das Schlüsselsymbol und UBS gehören zu den geschützten Marken von UBS. Alle Rechte vorbehalten