

# Pensionskassen-Performance

Kapitalanlagen im August 2023

James Mazeau, CFA, Ökonom  
Elisabeth Beusch, PhD, Ökonomin

September 2023



# Pensionskassen-Performance

## Zusammenfassung der Performance von etwa 100 Schweizer Pensionskassen im UBS Sample

- Die Pensionskassen in unserem Sample erzielten im August eine durchschnittliche Performance von  $-0,57\%$  nach Abzug von Gebühren. Seit Jahresbeginn steht die Rendite bei  $3,34\%$  und die annualisierte Rendite seit Publikation unseres Barometers im Jahr 2006 bei  $2,93\%$ .
- Im vergangenen Monat war die Bandbreite der Performance aller Pensionskassen  $2,05$  Prozentpunkte. Das beste Ergebnis ( $0,27\%$ ) erzielte eine grosse Pensionskasse mit verwalteten Vermögen über  $1$  Mrd. Das schlechteste Ergebnis ( $-1,78\%$ ) erzielte eine mittelgrosse Pensionskasse mit verwalteten Vermögen zwischen CHF  $300$  Mio. und  $1$  Mrd. Die geringste Performancespanne ( $1,33\%$ ) wiesen die grossen Pensionskassen auf.
- Die Sharpe Ratio (der letzten  $36$  Monate) war mit durchschnittlich  $0,36$  geringer als im Vormonat ( $0,47$ ). Für die grossen und mittleren Pensionskassen betrug der Wert  $0,41$  und für die kleinen  $0,29$ .
- Im August fielen Schweizer und globale Aktien um  $1,84\%$  beziehungsweise  $1,44\%$ . Immobilien waren mit  $-0,04\%$  leicht negativ. Andere Anlageklassen legten zu, allen voran Hedge Funds mit  $1,78\%$ .
- Im August überraschten die Konjunkturdaten weiterhin positiv und die Wachstumsaussichten wurden nach oben revidiert. Die Unternehmensgewinne fielen besser aus als erwartet und die zukünftigen Gewinnprognosen optimistischer. Dies hat die Aussicht auf eine «weiche Landung» der US-Wirtschaft wiederbelebt. Dagegen enttäuschten die Wachstumsdaten in China, wo die politischen Entscheidungsträger mit verschiedenen Konjunkturmassnahmen reagierten. Während die Aktienbewertungen in einigen Regionen und für einige Sektoren hoch sind, bietet künstliche Intelligenz einen gewissen langfristigen Optimismus. Auf der Zinsseite könnte der Anstieg der langfristigen Renditen von US-Staatsanleihen Bedenken hinsichtlich der Tragfähigkeit von US-Staatsanleihen widerspiegeln (angesichts steigender Defizite und einer Herabstufung durch Fitch) oder auf einen Konsens für immer höhere nominale Wirtschaftswachstumsraten hindeuten.

# Performance nach Grössengruppen

Monatlicher Durchschnitt, gleichgewichtet, nach Gebühren, in Prozent<sup>1</sup>

Monat	PK unter 300 Mio.	PK 300 Mio. bis 1 Mrd.	PK über 1 Mrd.	PK Alle
Sep. 22	-3,9	-3,44	-3,5	-3,64
Okt. 22	2,03	1,83	1,81	1,9
Nov. 22	1,86	1,73	1,81	1,81
Dez. 22	-2	-1,73	-1,83	-1,88
Jan. 23	2,77	2,67	2,54	2,67
Feb. 23	-0,78	-0,7	-0,83	-0,78
Mrz. 23	0,37	0,4	0,57	0,44
Apr. 23	0,44	0,44	0,4	0,42
Mai. 23	-0,04	0,14	0,09	0,04
Jun. 23	0,68	0,9	0,84	0,78
Jul. 23	0,32	0,29	0,37	0,33
Aug. 23	-0,62	-0,56	-0,5	-0,57
<b>Jahr 2023</b>	<b>3,14</b>	<b>3,6</b>	<b>3,5</b>	<b>3,34</b>

Jährlicher Durchschnitt, gleichgewichtet, nach Gebühren, in Prozent

Jahr	PK unter 300 Mio.	PK 300 Mio. bis 1 Mrd.	PK über 1 Mrd.	PK alle
2006	5,6	5,97	6,49	5,94
2007	1,42	2,14	2,53	1,92
2008	-12,78	-13,23	-12,64	-12,84
2009	10,88	10,37	10,09	10,59
2010	2,28	2,93	3,97	2,83
2011	-0,81	0,09	0,28	-0,34
2012	7,16	7,16	7,12	7,16
2013	6,21	5,48	6,15	6,05
2014	7,32	7,38	7,44	7,36
2015	0,61	0,88	1,18	0,86
2016	3,46	3,04	4,12	3,54
2017	8,39	7,83	7,46	7,96
2018	-4,07	-3,26	-2,37	-3,28
2019	11,62	11,83	10,53	11,29
2020	3,49	4,44	4,6	4,09
2021	8,3	8,58	8,3	8,4
2022	-10,23	-9,39	-9,08	-9,58

1) Die Performance der letzten Monate kann sich rückwirkend ändern, wenn neue Performancezahlen verfügbar sind. Durchschnitte werden geometrisch berechnet.

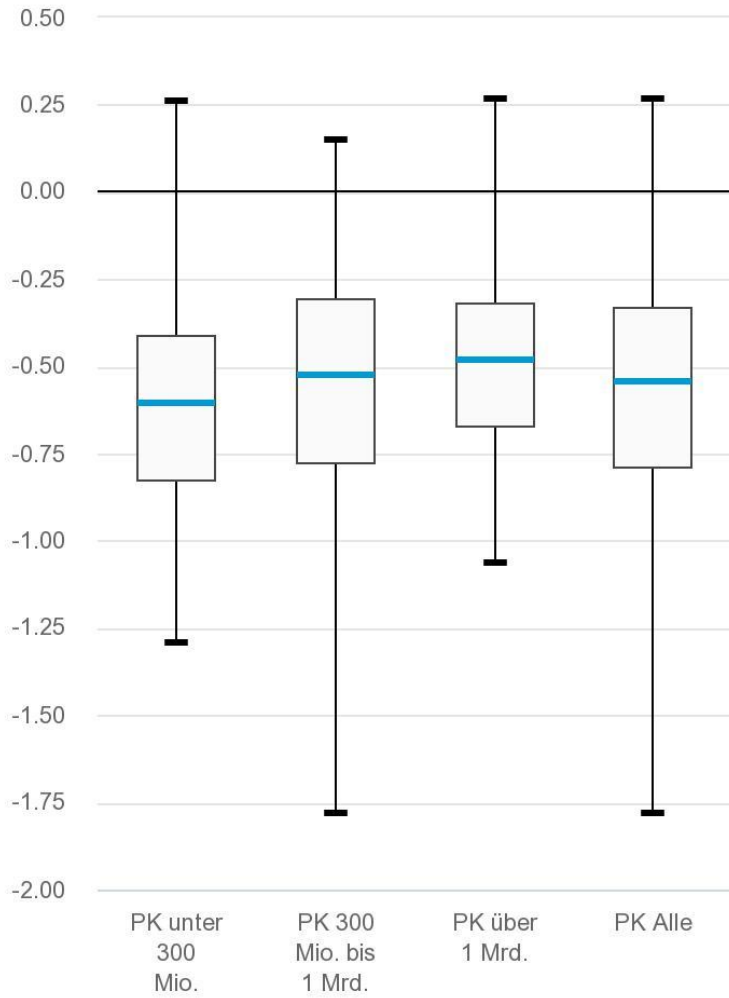
# Performance nach Grössengruppen

Kumuliert ab 2006, gleichgewichtet, nach Gebühren, in Prozent



# Bandbreite der Performance

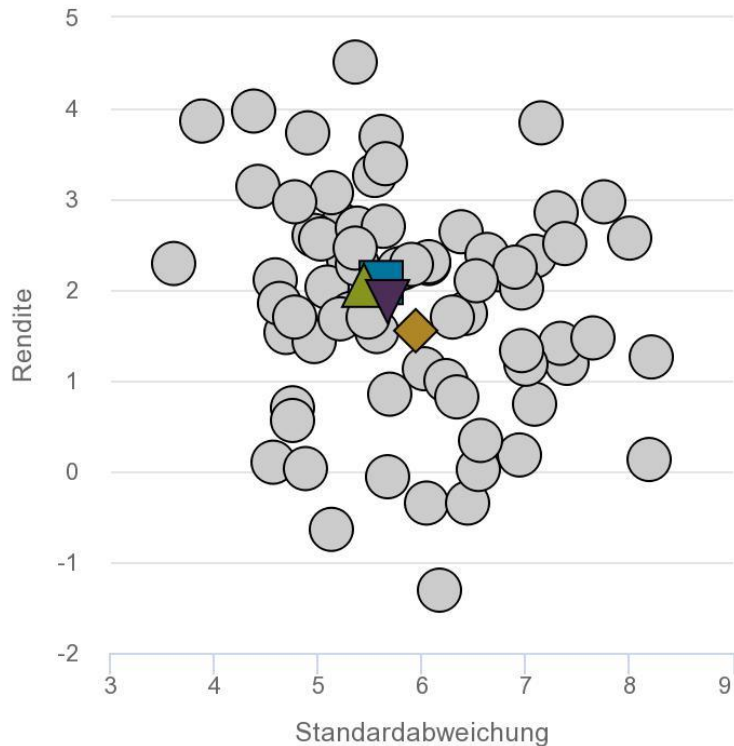
Aktueller Monat, gleichgewichtet, nach Gebühren, in Prozent



Statistik	PK unter 300 Mio.	PK 300 Mio. bis 1 Mrd.	PK über 1 Mrd.	PK Alle
Maximum	0,26	0,15	0,27	0,27
3. Quartil	-0,41	-0,31	-0,32	-0,33
Median	-0,6	-0,52	-0,48	-0,54
1. Quartil	-0,83	-0,78	-0,67	-0,79
Minimum	-1,29	-1,78	-1,06	-1,78
Bandbreite	1,55	1,93	1,33	2,05
Interquartil	0,42	0,47	0,35	0,46

# Historische Rendite-Risiko-Kennzahlen

Durchschnitt der letzten 36 Monate, gleichgewichtet, nach Gebühren, in Prozent (ausser Sharpe Ratio)



- Portfolio
- ◇ PK unter 300 Mio.
- PK 300 Mio. bis 1 Mrd.
- ▲ PK über 1 Mrd.
- ▼ PK alle

Statistik	PK unter 300 Mio.	PK 300 Mio. bis 1 Mrd.	PK über 1 Mrd.	PK alle
Rendite annualisiert	1,55	2,08	2,05	1,87
Standardabweichung	5,94	5,61	5,44	5,67
Sharpe Ratio	0,29	0,4	0,41	0,36

# Renditen nach Anlageklasse

Monatlicher Durchschnitt, alle PK, kapitalgewichtet, nach Gebühren, in Prozent<sup>2</sup>

Monat	Anleihen CHF	Anleihen Fremdwahrung	Aktien Schweiz	Aktien Welt ex. Schweiz	Immobilien	Hedge Funds	Private Equity/ Infrastructure
Sep. 22	-2,05	-4,5	-6,33	-8,92	-0,57	0,79	-1,02
Okt. 22	0,7	1,37	4,91	6,83	0,41	0,99	1,63
Nov. 22	1,69	0,56	3,12	4,2	-0,1	-4,46	-3,04
Dez. 22	-2,4	-2,53	-3,08	-5,54	0,31	-1,42	-1,09
Jan. 23	2,29	2,74	5,79	6,91	0,26	0,05	0,3
Feb. 23	-1,42	-1,22	-0,79	-1,27	0,17	2,22	0,73
Mrz. 23	0,45	0,43	1,56	0,34	-0,36	-2,47	-0,91
Apr. 23	0,76	-1,42	3,34	-1,11	-0,02	-1,34	-2,32
Mai. 23	1,27	0,52	-1,86	0,91	0,13	2,18	1,65
Jun. 23	0,07	-0,97	0,46	3,51	-0,04	-0,76	-0,22
Jul. 23	0,18	-1,71	0,51	0,98	-0,18	-1,66	-2,24
Aug. 23	0,62	0,47	-1,84	-1,44	-0,04	1,79	1,18
<b>Jahr 2023</b>	<b>4,26</b>	<b>-1,23</b>	<b>7,15</b>	<b>8,88</b>	<b>-0,08</b>	<b>-0,11</b>	<b>-1,89</b>

2) Die Performancezahlen fur Hedge Funds und Private Equity/Infrastructure werden bei der monatlichen Performancemessung in CHF umgewandelt, dies beeinflusst die Performance. Zudem konnen die Performancezahlen mehrere Monate rucklaufig korrigiert werden.

# Renditen nach Anlageklasse

Jährlicher Durchschnitt, alle PK, kapitalgewichtet, nach Gebühren, in Prozent

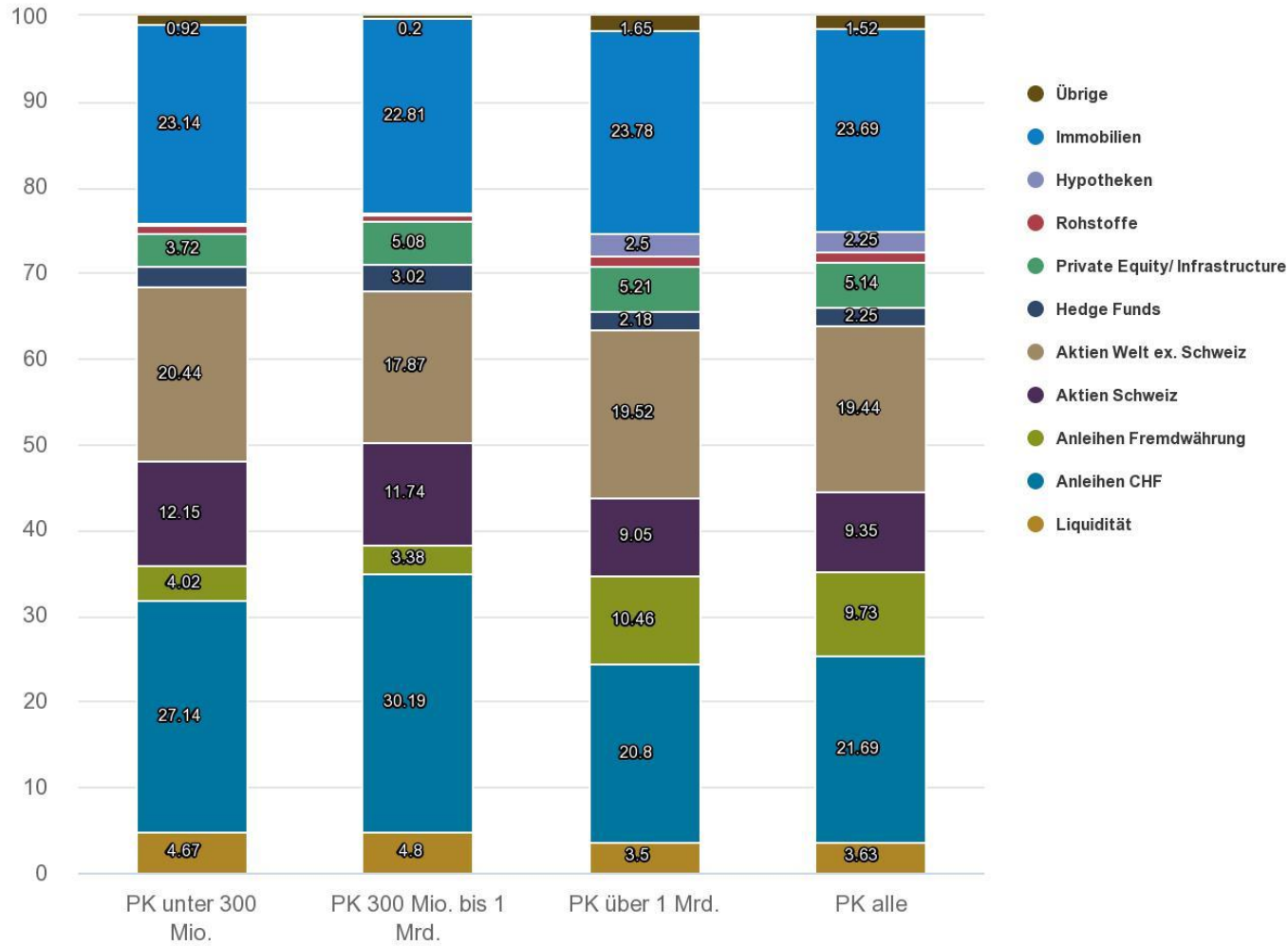
Jahr	Anleihen CHF	Anleihen Fremdwährung	Aktien Schweiz	Aktien Welt ex. Schweiz	Immobilien	Hedge Funds	Private Equity/ Infrastructure
2006	0,31	1	20,13	16,24	12,17	1,97	13,54
2007	-0,12	1,5	0,47	3,44	-0,45	3,68	19,66
2008	4,9	-7,67	-34,37	-44,98	-1,93	-16,86	-11,5
2009	5,64	9,54	23,13	31,98	8,14	2,75	-9,52
2010	3,39	-4,28	4,4	1,85	6,25	-4,05	0,4
2011	5,03	5,86	-8,03	-7,13	5,09	-1,41	8,48
2012	3,41	7,04	17,56	13,36	6,93	2,2	7,51
2013	-1,36	-2,81	25,03	18,08	4,5	4,11	9
2014	6,18	12,12	12,45	15,13	7,66	12,66	19,36
2015	1,9	-3,11	3,17	-1,74	5,77	3,92	8,19
2016	1,11	4,7	-0,22	9,88	6,58	3,47	7,38
2017	0,09	4,66	20,81	20,16	6,42	-3,32	15,38
2018	0,15	-1,66	-9,4	-9,23	3,13	0,85	8,25
2019	2,91	6,43	30,45	22,86	7,86	2,53	9,18
2020	0,75	1,14	4,59	6,07	4,8	0,09	5,15
2021	-1,73	-0,95	23,35	18,93	8,18	5,01	39,91
2022	-11,66	-14,59	-17,37	-16,17	1,75	5,5	3,17
p.a. 2006–2022	1,15	0,9	5,35	4	5,41	1,18	8,47
p.a. 2009–2022	1,03	1,49	8,32	8,02	5,92	2,37	8,94


 stärkste Performance pro Jahr schwächste Performance pro Jahr



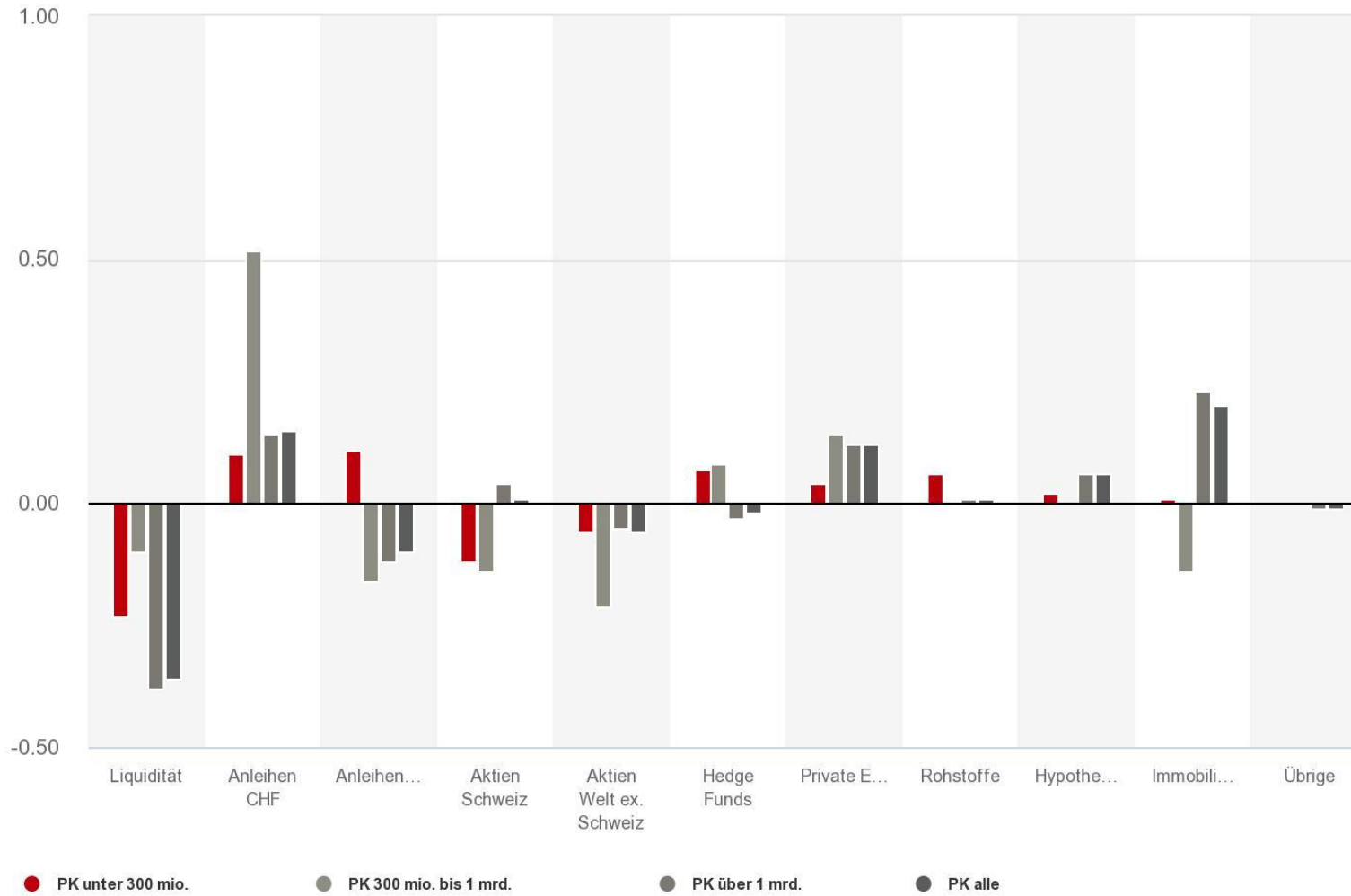
# Anteile am Vermögen

Nach Anlageklassen, monatlicher Durchschnitt, kapitalgewichtet, nach Gebühren, in Prozent<sup>3</sup>



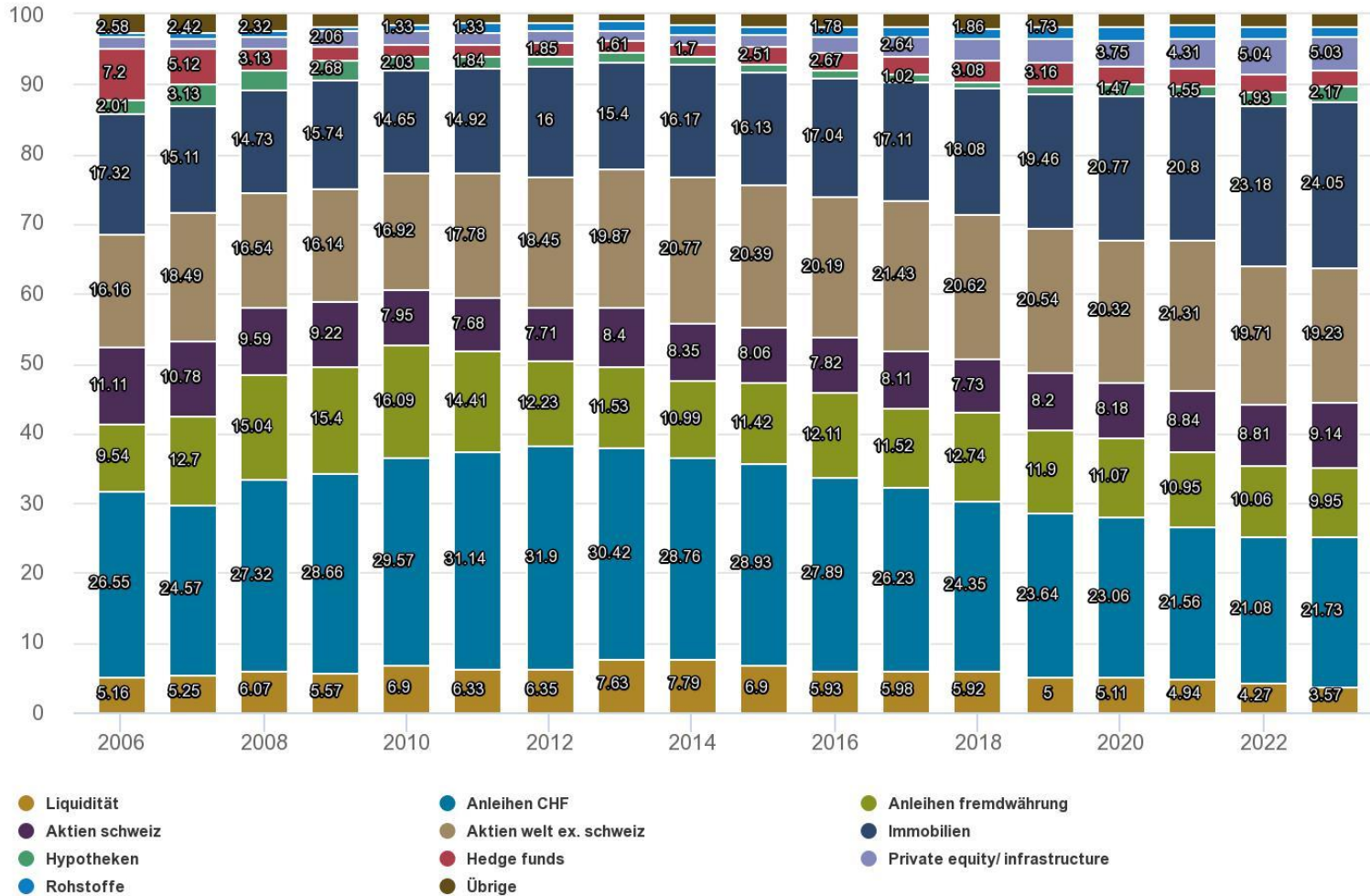
# Anteile am Vermögen

Nach Anlageklassen, Veränderung aktueller Monat und Vormonat, kapitalgewichtet, nach Gebühren, in Prozent



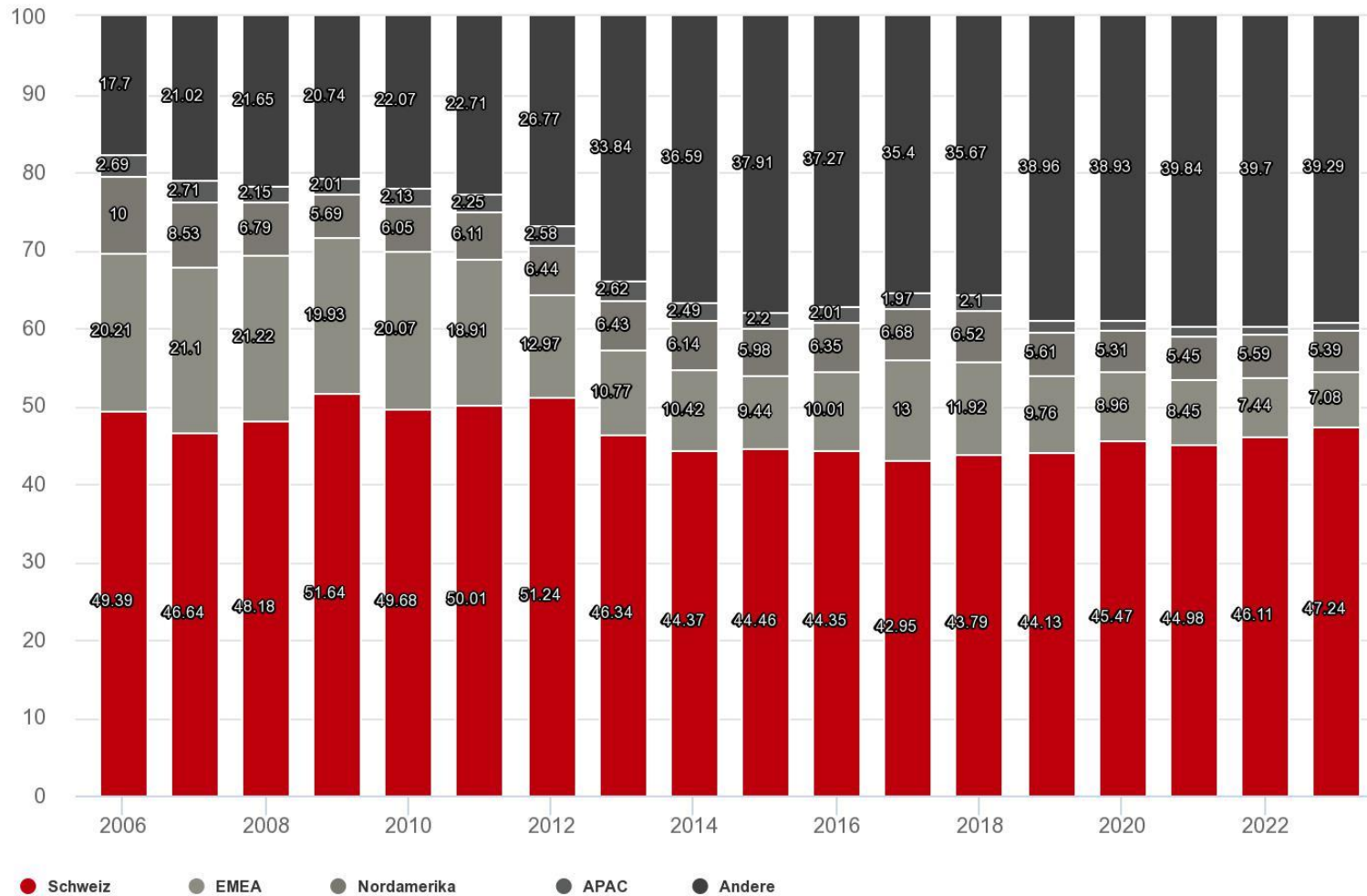
# Anteile am Vermögen

Nach Anlageklassen, jährlicher Durchschnitt, alle PK, kapitalgewichtet, nach Gebühren, in Prozent



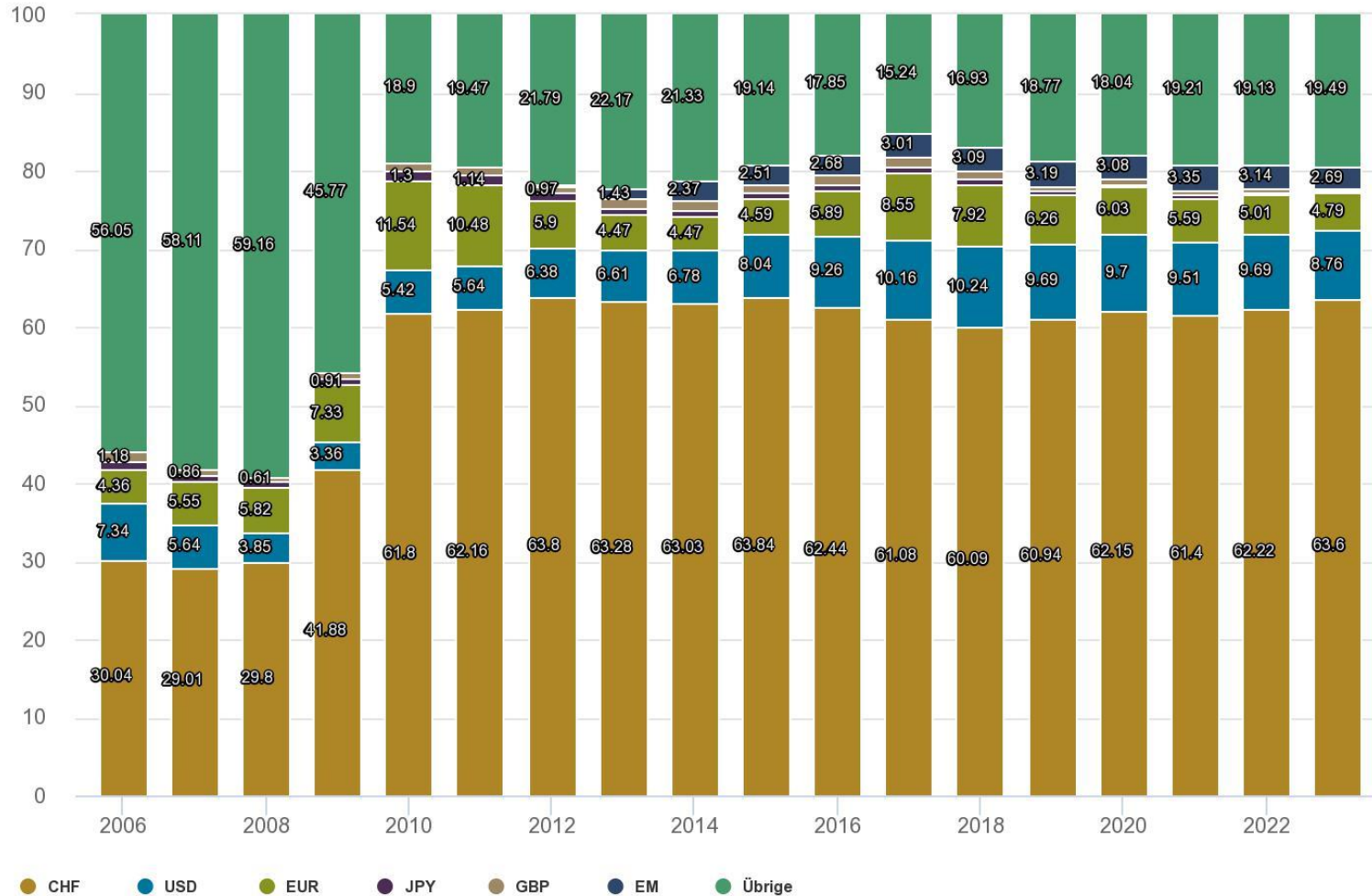
# Anteile am Vermögen

Nach Ländern, jährlicher Durchschnitt, alle PK, kapitalgewichtet, nach Gebühren, in Prozent<sup>4</sup>



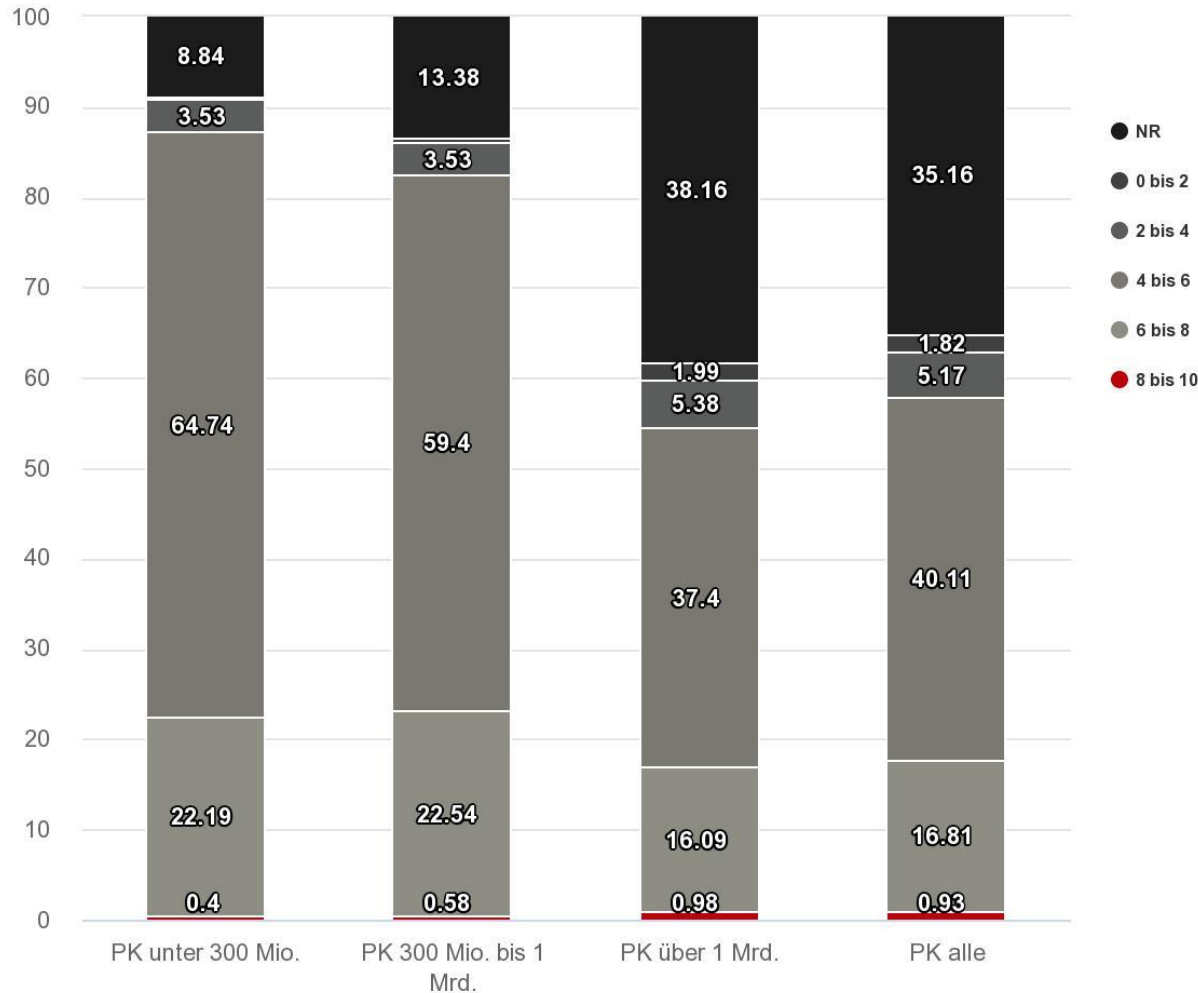
# Anteile am Vermögen

Nach Währungen, jährlicher Durchschnitt, alle PK, kapitalgewichtet, nach Gebühren, in Prozent<sup>5</sup>



# Anteile am Vermögen

Nach Nachhaltigkeitsrating für Aktien und Anleihen, alle PK, aktueller Monat, kapitalgewichtet, nach Gebühren, in Prozent<sup>6</sup>



# Risikohinweis

**Diese Publikation dient nur zur Information und ist für den persönlichen Gebrauch bestimmt. Sie ist nicht als Empfehlung, Offerte oder Aufforderung zur Offertenstellung für Anlage- oder andere spezifische Produkte zu verstehen.** Sie stellt keine Anlage-, Rechts- oder Steuerberatung dar und sollte nicht als Grundlage für Anlageentscheidungen dienen. Sie sollten sich professionell beraten lassen, bevor Sie eine Anlageentscheidung treffen.

UBS behält sich das Recht vor, Dienstleistungen, Produkte und Preise jederzeit ohne Vorankündigungen zu ändern. Einzelne Dienstleistungen und Produkte unterliegen rechtlichen Restriktionen. Sie können deshalb nicht uneingeschränkt weltweit angeboten werden.

UBS lehnt jede Haftung für falsche oder unvollständige Informationen ab. Die wiedergegebenen Meinungen externer Autoren können von der offiziellen Meinung von UBS abweichen. Die Zahlen und Ausführungen beziehen sich, sofern nicht anders vermerkt, auf den Stand per Redaktionsschluss.

Die vollständige oder teilweise Reproduktion ohne ausdrückliche Erlaubnis von UBS ist untersagt.  
© UBS 2023. Das Schlüsselsymbol und UBS gehören zu den geschützten Marken von UBS. Alle Rechte vorbehalten