

# Pensionskassen-Performance

Kapitalanlagen im Juni 2023

James Mazeau, CFA, Ökonom  
Elisabeth Beusch, PhD, Ökonomin

Juli 2023



# Pensionskassen-Performance

## Zusammenfassung der Performance von etwa 90 Schweizer Pensionskassen im UBS Sample

- Die Pensionskassen in unserem Sample erzielten im Juni eine durchschnittliche Performance von 0,71% nach Abzug von Gebühren. Seit Jahresbeginn steht die Rendite bei 3,51% und die annualisierte Rendite seit Publikation unseres Barometers im Jahr 2006 bei 2,97%.
- Im vergangenen Monat war die Bandbreite der Performance aller Pensionskassen 2,32 Prozentpunkten. Das beste Ergebnis (1,88%) erzielte eine grosse Pensionskasse mit verwalteten Vermögen über CHF 1 Mrd. Das schlechteste Ergebnis (-0,44%) erzielte eine mittelgrosse Pensionskasse mit verwalteten Vermögen zwischen CHF 300 Mio. und 1 Mrd. Die geringste Performancespanne (1,7%) wiesen die kleinen Pensionskassen mit weniger als CHF 300 Mio. verwalteten Vermögen auf.
- Die Sharpe Ratio (der letzten 36 Monate) war mit durchschnittlich 0,51 geringer als im Vormonat (0,53). Für die grossen und mittleren Pensionskassen betrug der Wert 0,56 und für die kleinen 0,44.
- Im Juni war die Performance der Anlageklassen durchmischte. Weitaus am besten schlossen Aktien ausserhalb der Schweiz ab mit 3,43%. Am schwächsten entwickelten sich Hedgefonds mit -1,05% und Anleihen in Fremdwährungen mit -0,99%.
- Die Aktien erholten sich im Juni infolge des Optimismus an den Märkten. Dieser basiert einerseits auf der Möglichkeit, dass die US-Notenbank eine weiche Landung für die Wirtschaft erreichen könnte, und andererseits auf dem Potenzial der künstlichen Intelligenz, das weiterhin den Kursverlauf der Technologieaktien unterstützt. Der Zinserhöhungszyklus der Notenbanken scheint jedoch noch nicht vorbei zu sein. Allerdings könnte ein übermässig resilienter Arbeitsmarkt oder Konsum der privaten Haushalte die Notenbanken dazu veranlassen, die geldpolitischen Bedingungen weiter zu straffen. Somit ist das Aufwärtspotenzial globaler Aktien begrenzt und die Euphorie der Anlegerinnen und Anleger könnte sich schnell verflüchtigen. Daher ist Vorsicht bei Aktien aus Industrieländern angebracht. Angesichts der aktuellen Bewertungen und potenziellen Szenarien in dieser Phase des Konjunkturzyklus weisen Anleihen – insbesondere die defensiveren und qualitativ hochwertigeren Segmente – ein besseres Risiko-Rendite-Verhältnis auf als Aktien.

# Performance nach Grössengruppen

Monatlicher Durchschnitt, gleichgewichtet, nach Gebühren, in Prozent<sup>1</sup>

Monat	PK unter 300 Mio.	PK 300 Mio. bis 1 Mrd.	PK über 1 Mrd.	PK Alle
Jul. 22	2,56	2,6	2,64	2,61
Aug. 22	-1,38	-1,43	-1,47	-1,43
Sep. 22	-3,9	-3,44	-3,5	-3,64
Okt. 22	2,03	1,83	1,81	1,9
Nov. 22	1,86	1,73	1,81	1,81
Dez. 22	-2	-1,73	-1,83	-1,88
Jan. 23	2,77	2,67	2,54	2,67
Feb. 23	-0,78	-0,7	-0,83	-0,78
Mrz. 23	0,36	0,4	0,56	0,43
Apr. 23	0,43	0,44	0,39	0,42
Mai. 23	-0,05	0,14	0,09	0,04
Jun. 23	0,7	0,65	0,78	0,71
<b>Jahr 2023</b>	<b>3,44</b>	<b>3,62</b>	<b>3,55</b>	<b>3,51</b>

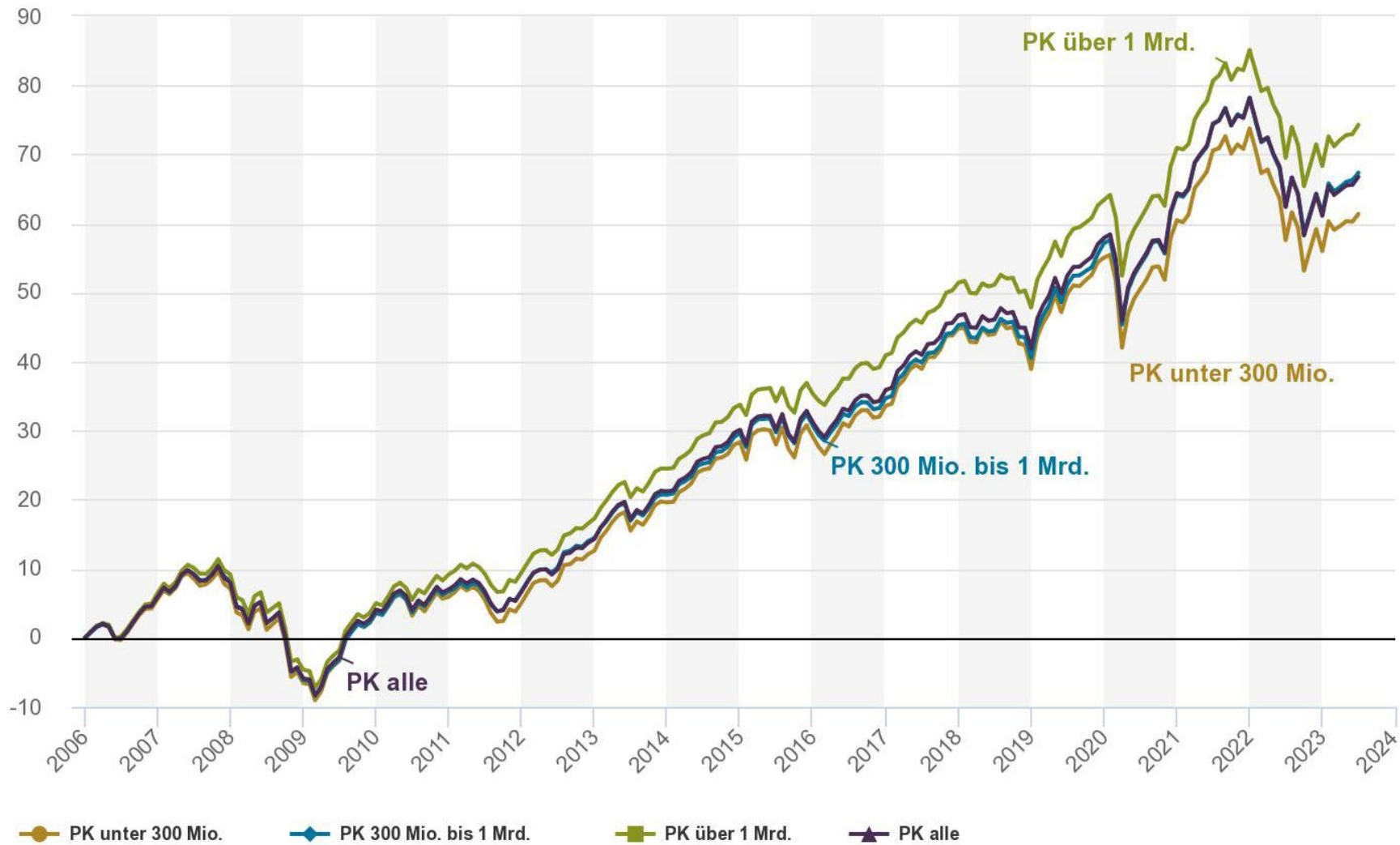
Jährlicher Durchschnitt, gleichgewichtet, nach Gebühren, in Prozent

Jahr	PK unter 300 Mio.	PK 300 Mio. bis 1 Mrd.	PK über 1 Mrd.	PK alle
2006	5,6	5,97	6,49	5,94
2007	1,42	2,14	2,53	1,92
2008	-12,78	-13,23	-12,64	-12,84
2009	10,88	10,37	10,09	10,59
2010	2,28	2,93	3,97	2,83
2011	-0,81	0,09	0,28	-0,34
2012	7,16	7,16	7,12	7,16
2013	6,21	5,48	6,15	6,05
2014	7,32	7,38	7,44	7,36
2015	0,61	0,88	1,18	0,86
2016	3,46	3,04	4,12	3,54
2017	8,39	7,83	7,46	7,96
2018	-4,07	-3,26	-2,37	-3,28
2019	11,62	11,83	10,53	11,29
2020	3,49	4,44	4,6	4,09
2021	8,3	8,58	8,3	8,4
2022	-10,23	-9,39	-9,08	-9,58

1) Die Performance der letzten Monate kann sich rückwirkend ändern, wenn neue Performancezahlen verfügbar sind. Durchschnitte werden geometrisch berechnet.

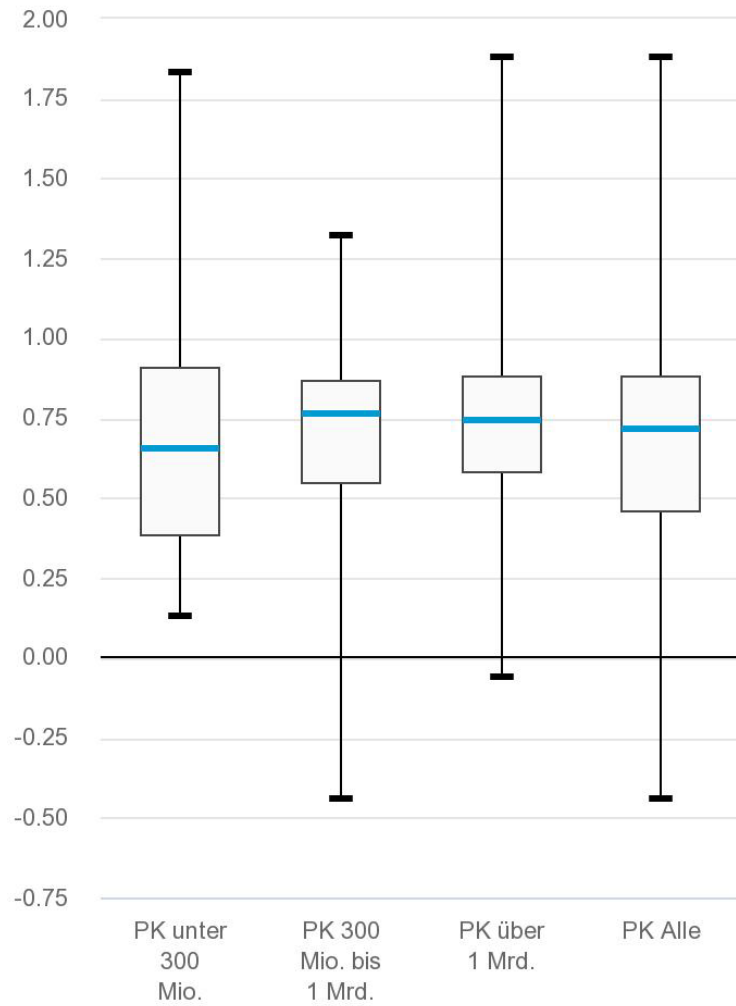
# Performance nach Grössengruppen

Kumuliert ab 2006, gleichgewichtet, nach Gebühren, in Prozent



# Bandbreite der Performance

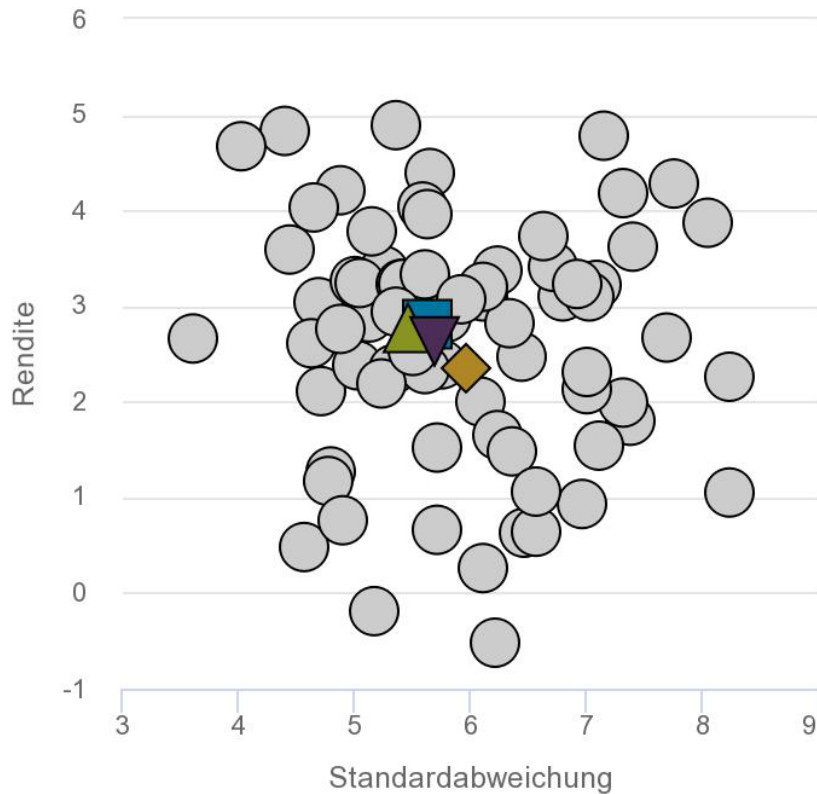
Aktueller Monat, gleichgewichtet, nach Gebühren, in Prozent



Statistik	PK unter 300 Mio.	PK 300 Mio. bis 1 Mrd.	PK über 1 Mrd.	PK Alle
Maximum	1,83	1,32	1,88	1,88
3. Quartil	0,91	0,87	0,88	0,88
Median	0,66	0,77	0,75	0,72
1. Quartil	0,38	0,55	0,58	0,46
Minimum	0,13	-0,44	-0,06	-0,44
Bandbreite	1,7	1,76	1,94	2,32
Interquartil	0,53	0,32	0,3	0,42

# Historische Rendite-Risiko-Kennzahlen

Durchschnitt der letzten 36 Monate, gleichgewichtet, nach Gebühren, in Prozent (ausser Sharpe Ratio)



- Portfolio
- PK 300 Mio. bis 1 Mrd.
- ▼ PK alle
- ◆ PK unter 300 Mio.
- ▲ PK über 1 Mrd.

Statistik	PK unter 300 Mio.	PK 300 Mio. bis 1 Mrd.	PK über 1 Mrd.	PK alle
Rendite annualisiert	2,35	2,81	2,77	2,63
Standardabweichung	5,97	5,63	5,46	5,7
Sharpe Ratio	0,44	0,55	0,56	0,51

# Renditen nach Anlageklasse

Monatlicher Durchschnitt, alle PK, kapitalgewichtet, nach Gebühren, in Prozent<sup>2</sup>

Monat	Anleihen CHF	Anleihen Fremdwahrung	Aktien Schweiz	Aktien Welt ex. Schweiz	Immobilien	Hedge Funds	Private Equity/ Infrastructure
Jul. 22	3,35	1,96	4,64	5,28	0,78	-1,07	-1,44
Aug. 22	-2,93	-1,25	-3,37	-1,26	0,28	2,91	1,05
Sep. 22	-2,05	-4,5	-6,33	-8,92	-0,57	0,79	-1,02
Okt. 22	0,7	1,37	4,91	6,83	0,41	0,99	1,63
Nov. 22	1,69	0,56	3,12	4,2	-0,1	-4,46	-3,04
Dez. 22	-2,4	-2,53	-3,08	-5,54	0,31	-1,42	-1,09
Jan. 23	2,29	2,75	5,79	6,91	0,26	0,05	0,29
Feb. 23	-1,42	-1,21	-0,79	-1,27	0,17	2,22	0,69
Mrz. 23	0,45	0,43	1,56	0,34	-0,37	-2,47	-0,97
Apr. 23	0,76	-1,42	3,34	-1,11	-0,02	-1,39	-2,34
Mai. 23	1,27	0,52	-1,86	0,91	0,13	2,19	1,64
Jun. 23	0,05	-0,99	0,46	3,43	-0,08	-1,05	-0,53
<b>Jahr 2023</b>	<b>3,41</b>	<b>0,02</b>	<b>8,6</b>	<b>9,31</b>	<b>0,09</b>	<b>-0,54</b>	<b>-1,26</b>

2) Die Performancezahlen fur Hedge Funds und Private Equity/Infrastructure werden bei der monatlichen Performancemessung in CHF umgewandelt, dies beeinflusst die Performance. Zudem konnen die Performancezahlen mehrere Monate rucklaufig korrigiert werden.

# Renditen nach Anlageklasse

Jährlicher Durchschnitt, alle PK, kapitalgewichtet, nach Gebühren, in Prozent

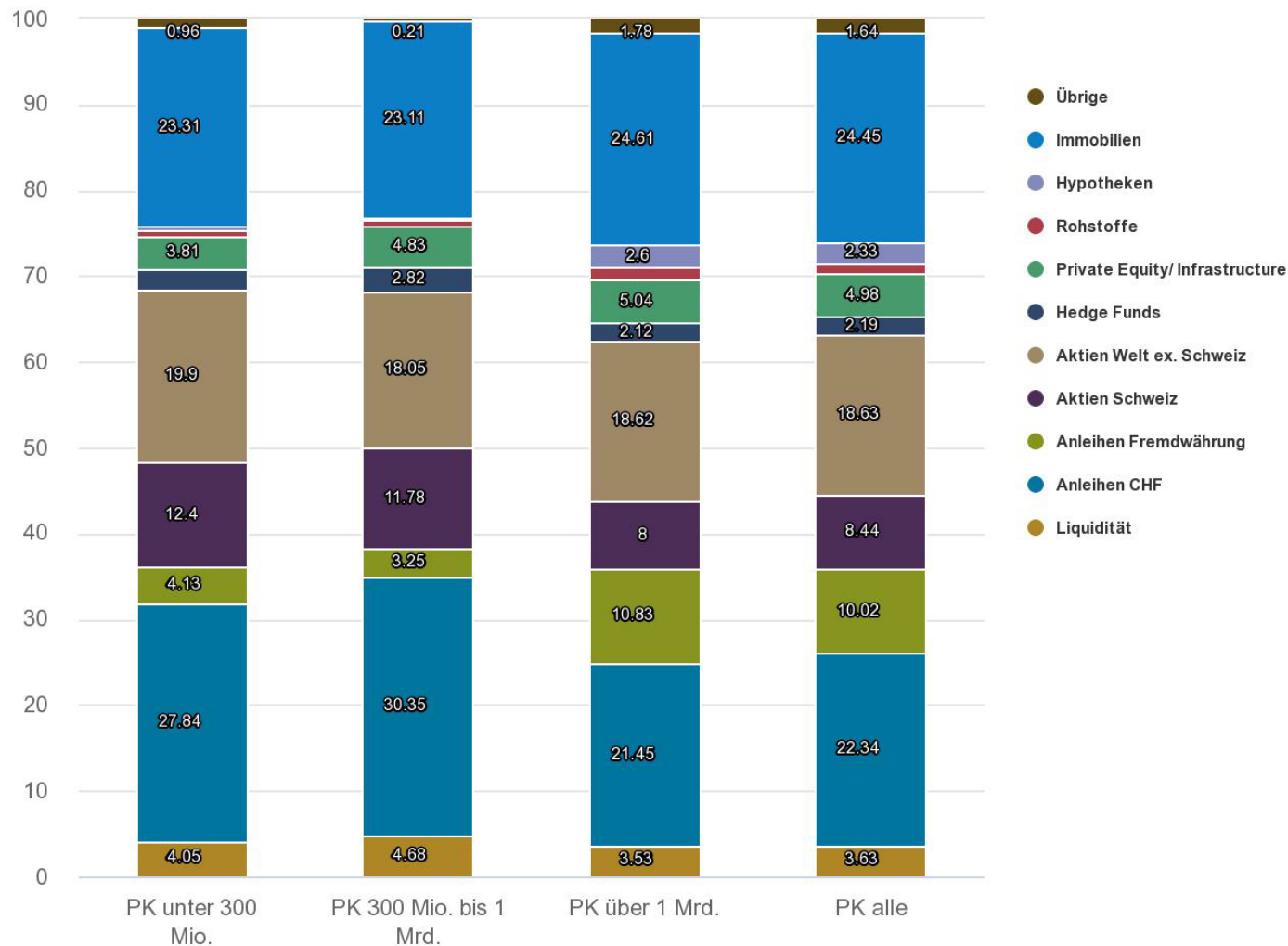
Jahr	Anleihen CHF	Anleihen Fremdwahrung	Aktien Schweiz	Aktien Welt ex. Schweiz	Immobilien	Hedge Funds	Private Equity/ Infrastructure
2006	0,31	1	20,13	16,24	12,17	1,97	13,54
2007	-0,12	1,5	0,47	3,44	-0,45	3,68	19,66
2008	4,9	-7,67	-34,37	-44,98	-1,93	-16,86	-11,5
2009	5,64	9,54	23,13	31,98	8,14	2,75	-9,52
2010	3,39	-4,28	4,4	1,85	6,25	-4,05	0,4
2011	5,03	5,86	-8,03	-7,13	5,09	-1,41	8,48
2012	3,41	7,04	17,56	13,36	6,93	2,2	7,51
2013	-1,36	-2,81	25,03	18,08	4,5	4,11	9
2014	6,18	12,12	12,45	15,13	7,66	12,66	19,36
2015	1,9	-3,11	3,17	-1,74	5,77	3,92	8,19
2016	1,11	4,7	-0,22	9,88	6,58	3,47	7,38
2017	0,09	4,66	20,81	20,16	6,42	-3,32	15,38
2018	0,15	-1,66	-9,4	-9,23	3,13	0,85	8,25
2019	2,91	6,43	30,45	22,86	7,86	2,53	9,18
2020	0,75	1,14	4,59	6,07	4,8	0,09	5,15
2021	-1,73	-0,95	23,35	18,93	8,18	5,01	39,91
2022	-11,66	-14,59	-17,37	-16,17	1,75	5,5	3,17
p.a. 2006–2022	1,15	0,9	5,35	4	5,41	1,18	8,47
p.a. 2009–2022	1,03	1,49	8,32	8,02	5,92	2,37	8,94


 starkste Performance pro Jahr
 schwachste Performance pro Jahr



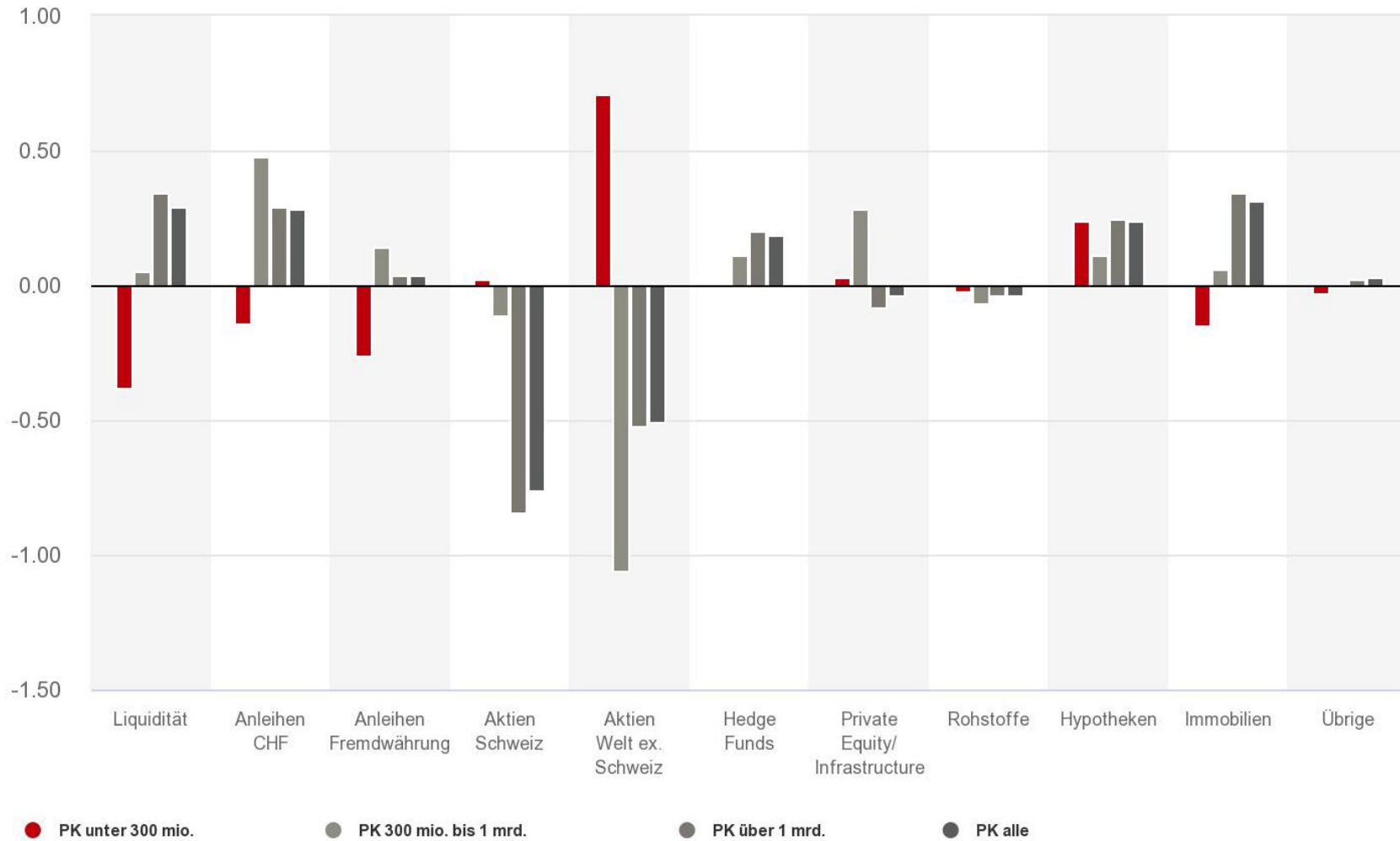
# Anteile am Vermögen

Nach Anlageklassen, monatlicher Durchschnitt, kapitalgewichtet, nach Gebühren, in Prozent<sup>3</sup>



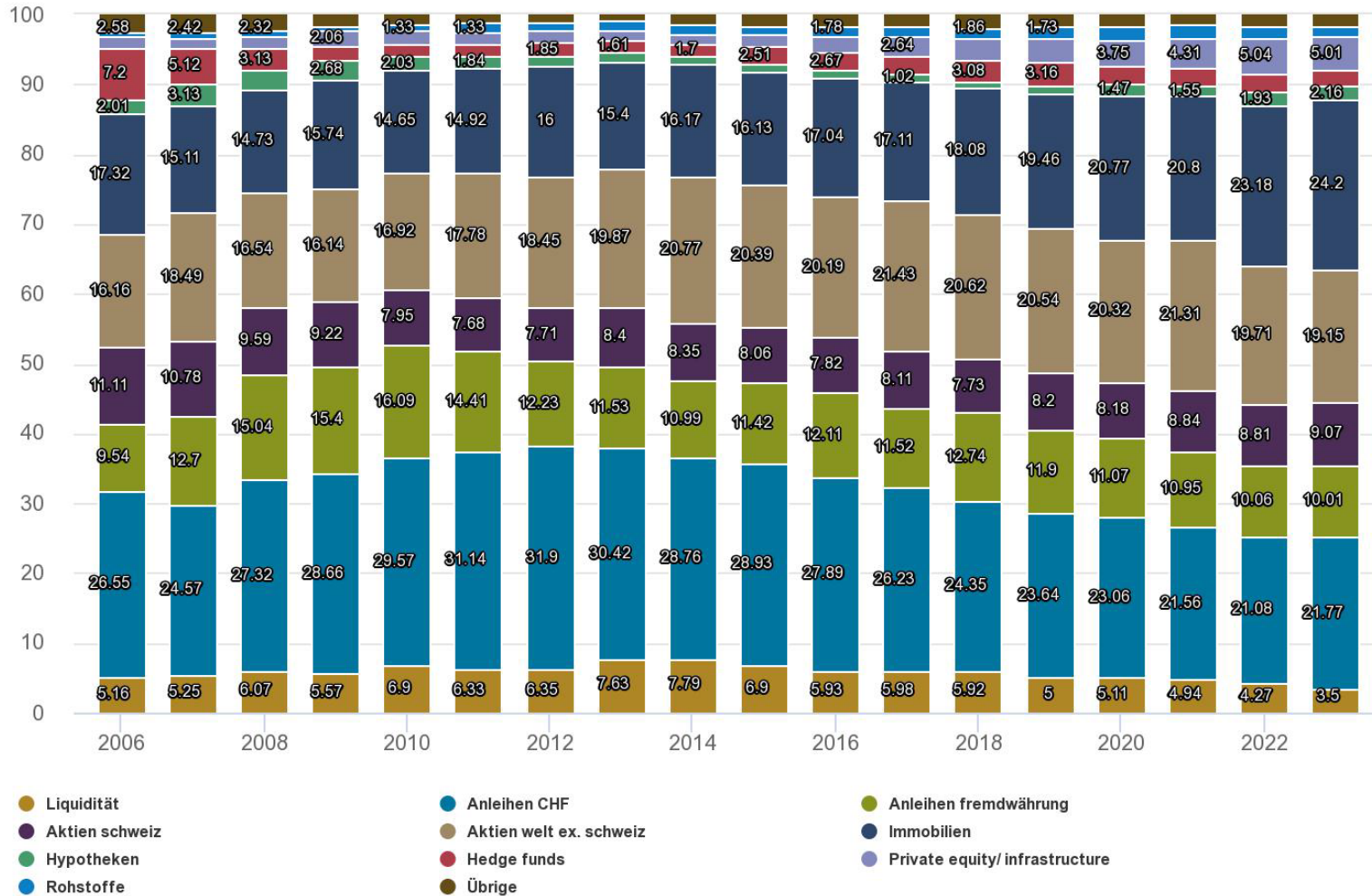
# Anteile am Vermögen

Nach Anlageklassen, Veränderung aktueller Monat und Vormonat, kapitalgewichtet, nach Gebühren, in Prozent



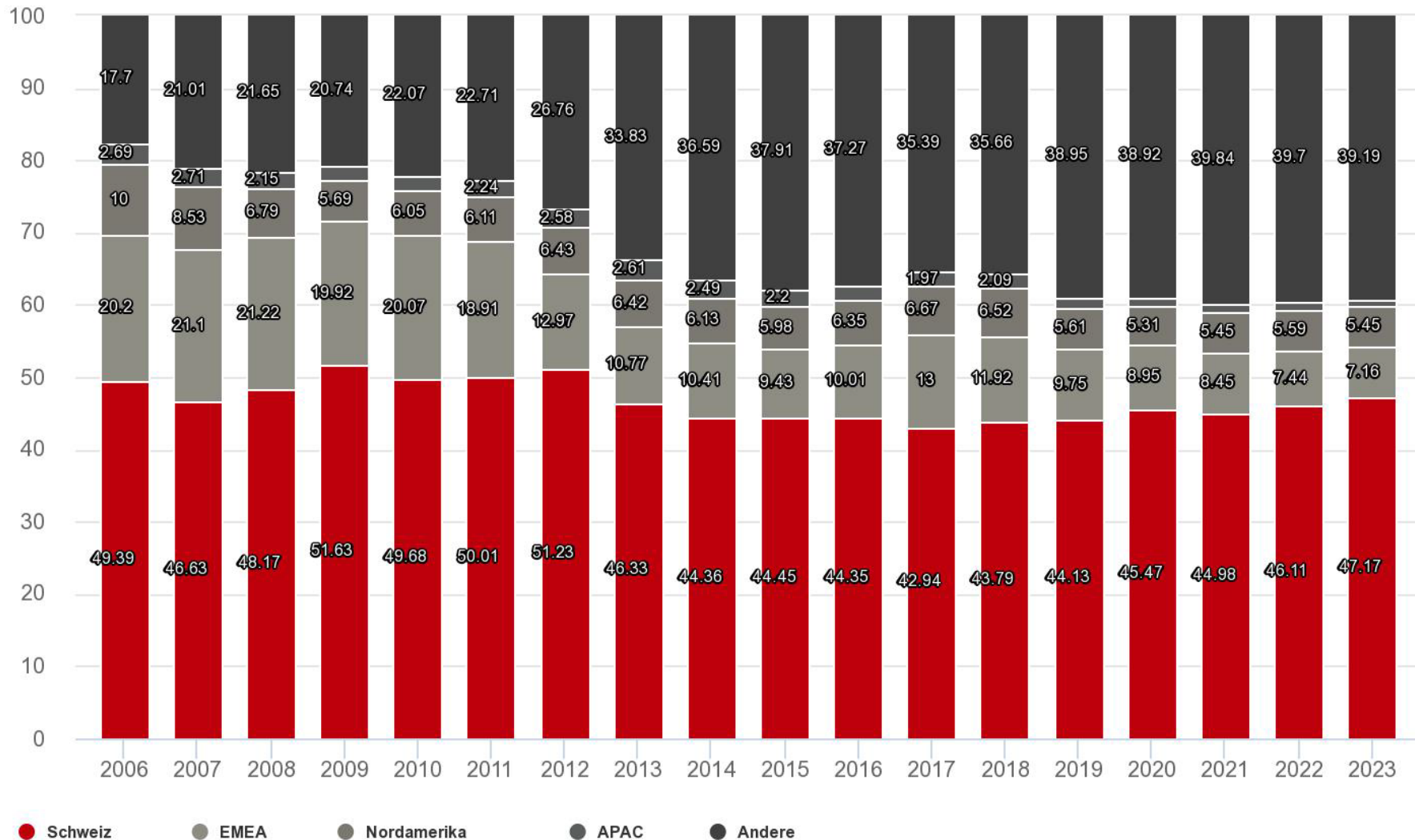
# Anteile am Vermögen

Nach Anlageklassen, jährlicher Durchschnitt, alle PK, kapitalgewichtet, nach Gebühren, in Prozent



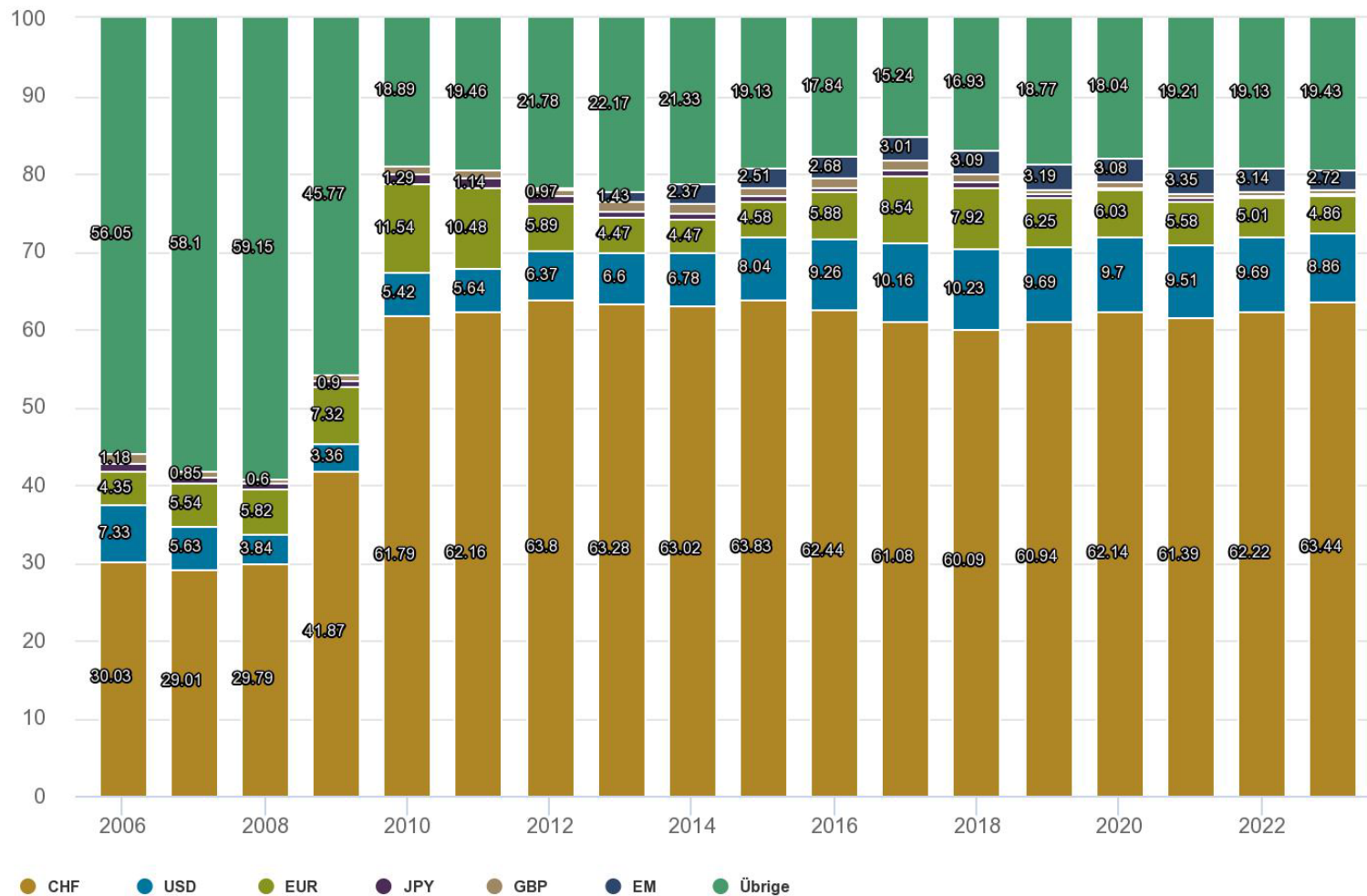
# Anteile am Vermögen

Nach Ländern, jährlicher Durchschnitt, alle PK, kapitalgewichtet, nach Gebühren, in Prozent<sup>4</sup>



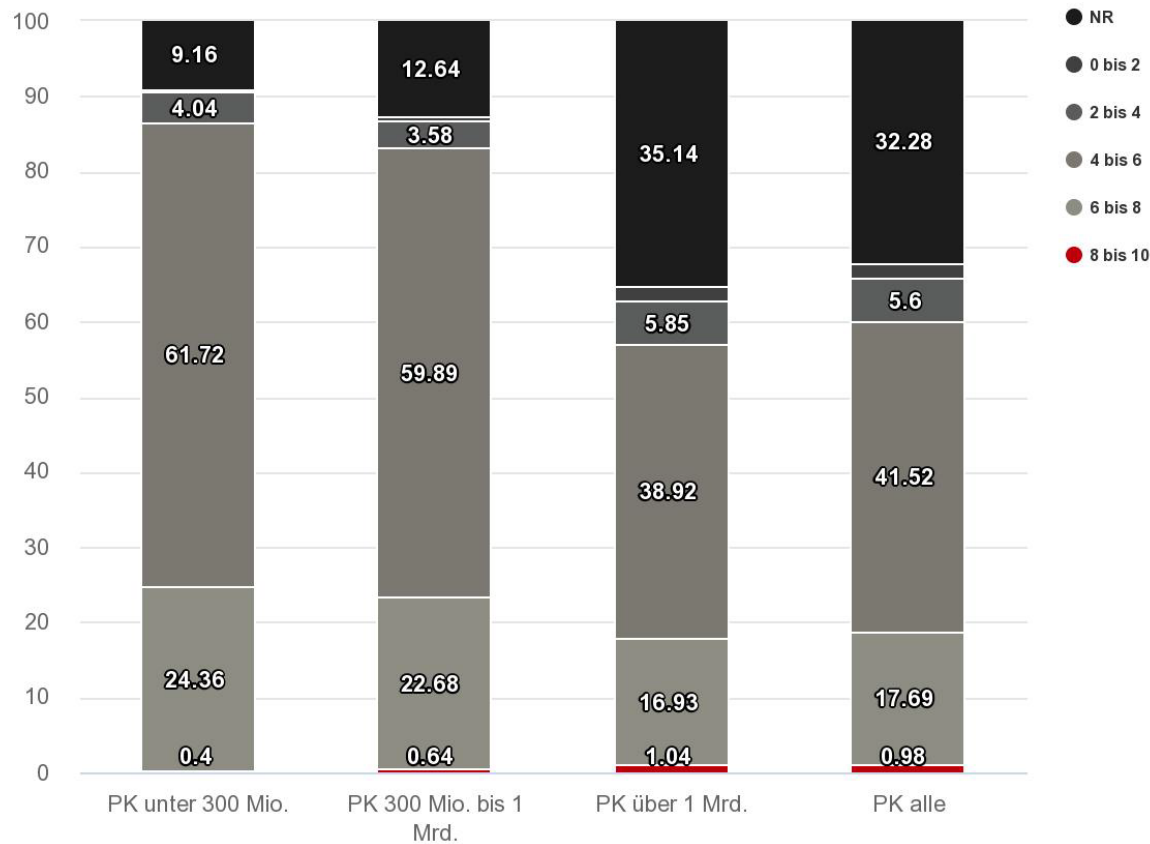
# Anteile am Vermögen

Nach Währungen, jährlicher Durchschnitt, alle PK, kapitalgewichtet, nach Gebühren, in Prozent<sup>5</sup>



# Anteile am Vermögen

Nach Nachhaltigkeitsrating für Aktien und Anleihen, alle PK, aktueller Monat, kapitalgewichtet, nach Gebühren, in Prozent<sup>6</sup>



# Risikohinweis

**Diese Publikation dient nur zur Information und ist für den persönlichen Gebrauch bestimmt. Sie ist nicht als Empfehlung, Offerte oder Aufforderung zur Offertenstellung für Anlage- oder andere spezifische Produkte zu verstehen.** Sie stellt keine Anlage-, Rechts- oder Steuerberatung dar und sollte nicht als Grundlage für Anlageentscheidungen dienen. Sie sollten sich professionell beraten lassen, bevor Sie eine Anlageentscheidung treffen.

UBS behält sich das Recht vor, Dienstleistungen, Produkte und Preise jederzeit ohne Vorankündigungen zu ändern. Einzelne Dienstleistungen und Produkte unterliegen rechtlichen Restriktionen. Sie können deshalb nicht uneingeschränkt weltweit angeboten werden.

UBS lehnt jede Haftung für falsche oder unvollständige Informationen ab. Die wiedergegebenen Meinungen externer Autoren können von der offiziellen Meinung von UBS abweichen. Die Zahlen und Ausführungen beziehen sich, sofern nicht anders vermerkt, auf den Stand per Redaktionsschluss.

Die vollständige oder teilweise Reproduktion ohne ausdrückliche Erlaubnis von UBS ist untersagt.  
© UBS 2023. Das Schlüsselsymbol und UBS gehören zu den geschützten Marken von UBS. Alle Rechte vorbehalten