

Pensionskassen-Performance

Kapitalanlagen im Januar 2024

James Mazeau, CFA, Ökonom
Elisabeth Beusch, PhD, Ökonomin

Februar 2024



Pensionskassen-Performance

Zusammenfassung der Performance von etwa 100 Schweizer Pensionskassen im UBS Sample

- Die Pensionskassen in unserem Sample erzielten im Januar eine durchschnittliche Performance von 0,48% nach Abzug von Gebühren. Seit Publikation unseres Barometers im Jahr 2006 beträgt die annualisierte Rendite 2,97%.
- Im vergangenen Monat war die Bandbreite der Performance aller Pensionskassen 1,54 Prozentpunkte. Das beste (1,31%) Ergebnis erzielte eine mittelgrosse Pensionskasse mit verwalteten Vermögen zwischen CHF 300 Mio. und 1 Mrd., das schlechteste (-0,23%) eine grosse Pensionskasse mit verwalteten Vermögen über CHF 1 Mrd. Die geringste Performancespanne (1,2 Prozentpunkte) wiesen die mittelgrossen Pensionskassen auf.
- Die Sharpe Ratio (der letzten 36 Monate) war mit durchschnittlich 0,18 grösser als im Vormonat (0,15). Für die grossen Pensionskassen betrug der Wert 0,22, für mittelgrosse 0,24 und für die kleinen 0,12.
- Im Januar war nur die Rendite der in CHF notierten Anleihen mit -0,40% negativ. Im Durchschnitt stiegen globale Aktien am höchsten um 1,77% gefolgt von Hedge Funds mit 1,73%. Ebenfalls über 1% Rendite erzielten Private Equity und Schweizer Aktien mit 1,28% beziehungsweise 1,25%.
- Im Januar starteten die globalen Aktienmärkte stark ins neue Jahr, erhielten aber am Monatsende einen Dämpfer von der US-Notenbank Fed. Diese kommunizierte zwar deutlicher als zuvor, dass der Zinsgipfel wahrscheinlich erreicht sei, gab jedoch gleichzeitig starke Gegensteuer zu den Markterwartungen, dass Zinssenkungen bereits im März stattfinden würden. Die resultierende Unsicherheit bezüglich des Zeitpunkts und des Tempos der Zinssenkungen führte zu verhaltener respektive negativer Performance der europäischen und der US-Anleihen.

Performance nach Grössengruppen

Monatlicher Durchschnitt, gleichgewichtet, nach Gebühren, in Prozent¹

Monat	PK unter 300 Mio.	PK 300 Mio. bis 1 Mrd.	PK über 1 Mrd.	PK Alle
Feb. 23	-0,78	-0,7	-0,83	-0,78
Mrz. 23	0,36	0,4	0,57	0,43
Apr. 23	0,44	0,44	0,4	0,42
Mai. 23	-0,03	0,14	0,1	0,05
Jun. 23	0,67	0,93	0,84	0,78
Jul. 23	0,32	0,3	0,37	0,33
Aug. 23	-0,59	-0,37	-0,46	-0,5
Sep. 23	-0,83	-0,76	-0,84	-0,82
Okt. 23	-1,56	-1,29	-1,27	-1,41
Nov. 23	2,45	2,19	2,27	2,34
Dez. 23	1,54	1,3	1,32	1,42
Jan. 24	0,48	0,56	0,44	0,48
Jahr 2024	0,48	0,56	0,44	0,48

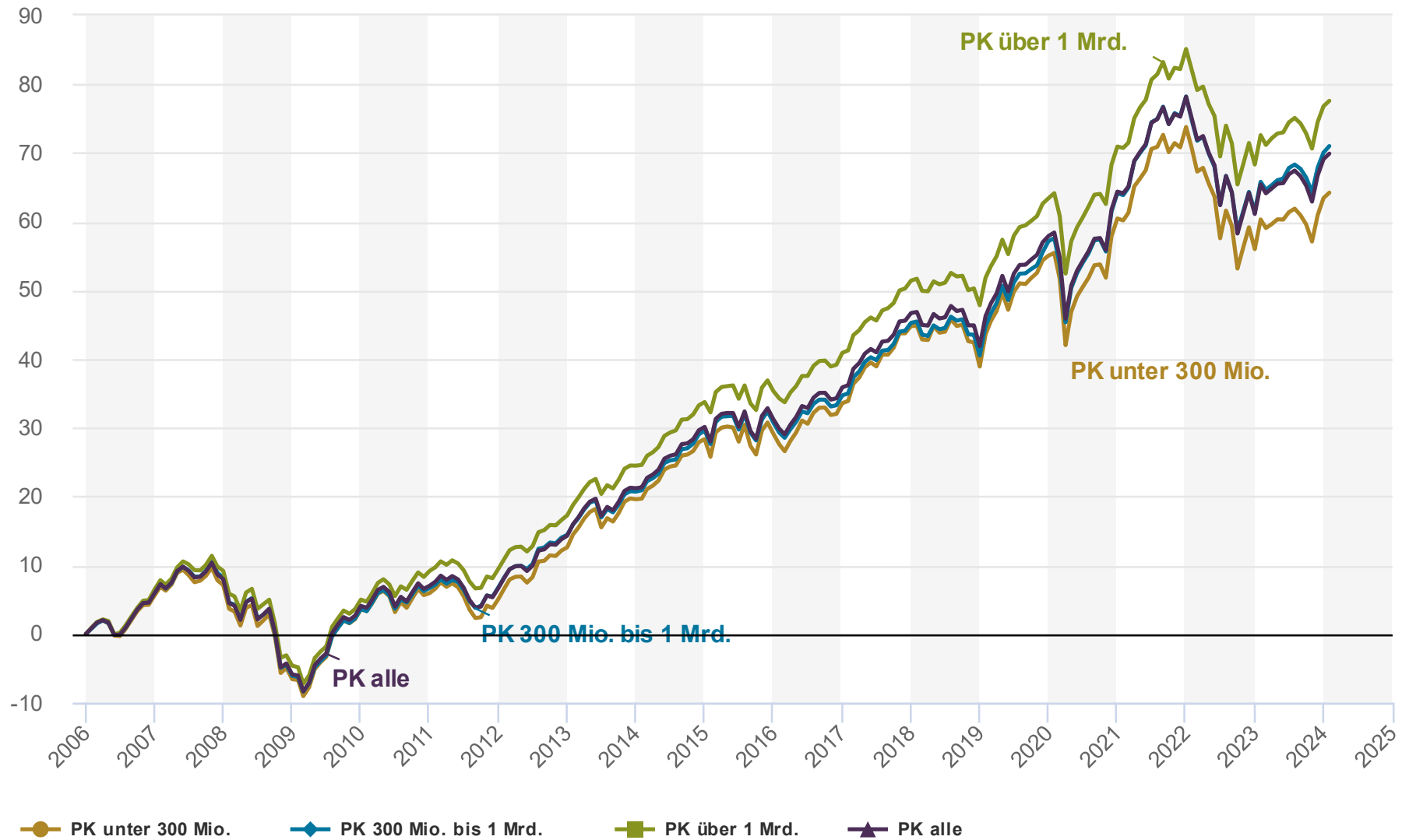
Jährlicher Durchschnitt, gleichgewichtet, nach Gebühren, in Prozent

Jahr	PK unter 300 Mio.	PK 300 Mio. bis 1 Mrd.	PK über 1 Mrd.	PK alle
2006	5,6	5,97	6,49	5,94
2007	1,42	2,14	2,53	1,92
2008	-12,78	-13,23	-12,64	-12,84
2009	10,88	10,37	10,09	10,59
2010	2,28	2,93	3,97	2,83
2011	-0,81	0,09	0,28	-0,34
2012	7,16	7,16	7,12	7,16
2013	6,21	5,48	6,15	6,05
2014	7,32	7,38	7,44	7,36
2015	0,61	0,88	1,18	0,86
2016	3,46	3,04	4,12	3,54
2017	8,39	7,83	7,46	7,96
2018	-4,07	-3,26	-2,37	-3,28
2019	11,62	11,83	10,53	11,29
2020	3,49	4,44	4,6	4,09
2021	8,3	8,58	8,3	8,4
2022	-10,23	-9,39	-9,08	-9,58
2023	4,77	5,29	5,03	4,97

1) Die Performance der letzten Monate kann sich rückwirkend ändern, wenn neue Performancezahlen verfügbar sind. Durchschnitte werden geometrisch berechnet.

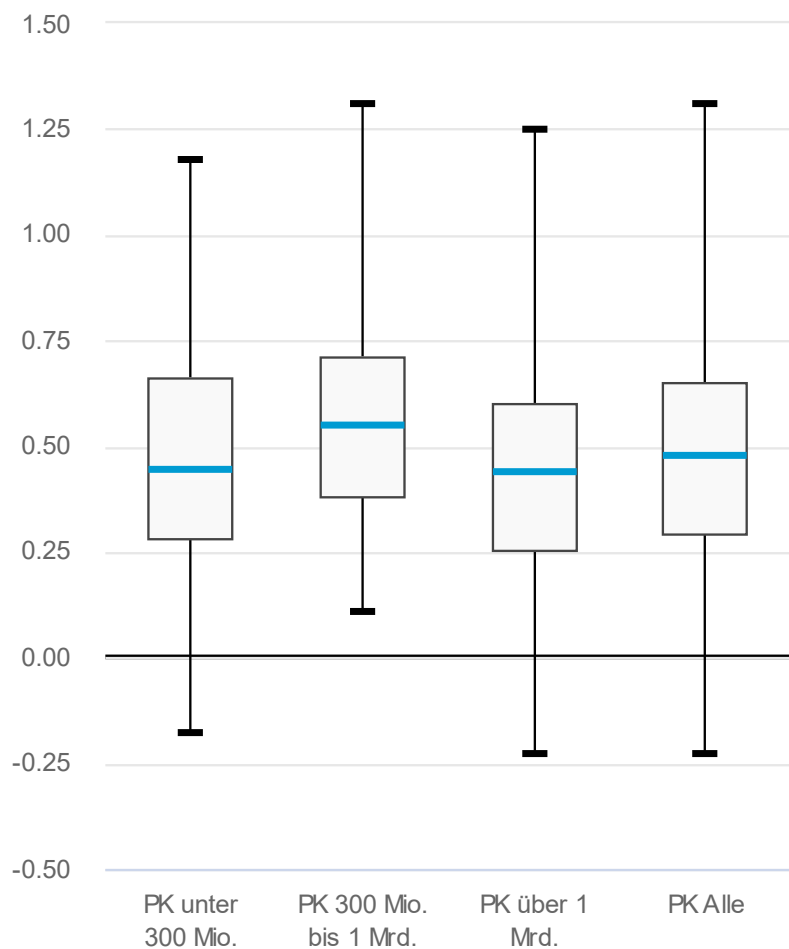
Performance nach Grössengruppen

Kumuliert ab 2006, gleichgewichtet, nach Gebühren, in Prozent



Verteilung der Performance

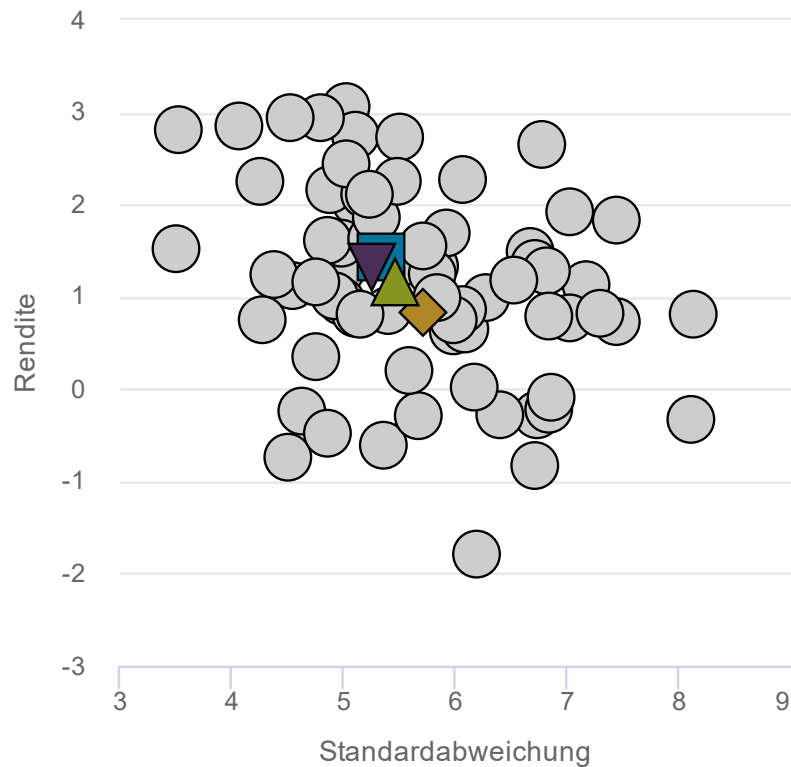
Aktueller Monat, gleichgewichtet, nach Gebühren, in Prozent



Statistik	PK unter 300 Mio.	PK 300 Mio. bis 1 Mrd.	PK über 1 Mrd.	PK Alle
Maximum	1,18	1,31	1,25	1,31
3. Quartil	0,66	0,71	0,6	0,65
Median	0,45	0,55	0,44	0,48
1. Quartil	0,28	0,38	0,25	0,29
Minimum	-0,18	0,11	-0,23	-0,23
Spannweite	1,36	1,2	1,48	1,54
Interquartilsabstand	0,38	0,33	0,35	0,36

Historische Rendite-Risiko-Kennzahlen

Durchschnitt der letzten 36 Monate, gleichgewichtet, nach Gebühren, in Prozent (ausser Sharpe Ratio)



- Portfolio
- PK 300 Mio. bis 1 Mrd.
- ▼ PK alle
- ◆ PK unter 300 Mio.
- ▲ PK über 1 Mrd.

Statistik	PK unter 300 Mio.	PK 300 Mio. bis 1 Mrd.	PK über 1 Mrd.	PK alle
Rendite annualisiert	0,83	1,43	1,16	1,32
Standardabweichung	5,71	5,35	5,46	5,26
Sharpe Ratio	0,12	0,24	0,18	0,22

Renditen nach Anlageklasse

Monatlicher Durchschnitt, alle PK, kapitalgewichtet, nach Gebühren, in Prozent²

Monat	Anleihen CHF	Anleihen Fremdwahrung	Aktien Schweiz	Aktien Welt ex. Schweiz	Immobilien direkt	Immobilien indirekt	Hedge Funds	Private Equity	Infrastructure
Feb. 23	-1,42	-1,22	-0,79	-1,27	0,28	0,12	2,22	0,72	0,76
Mrz. 23	0,45	0,43	1,56	0,33	0,27	-0,69	-2,47	-1,13	0,03
Apr. 23	0,76	-1,42	3,34	-1,11	0,25	-0,17	-1,35	-2,71	-0,85
Mai. 23	1,27	0,52	-1,86	0,92	0,28	0,06	2,18	1,9	0,68
Jun. 23	0,07	-0,97	0,46	3,51	0,59	-0,42	-0,72	0,05	0,94
Jul. 23	0,18	-1,71	0,51	0,98	0,27	-0,42	-1,61	-2,62	-0,63
Aug. 23	0,63	0,48	-1,84	-1,43	0,26	-0,33	2,17	1,65	0,61
Sep. 23	-0,69	0,31	-2,29	-1,11	0,26	0,47	3,85	3,31	1,8
Okt. 23	0,71	-1,35	-5,18	-3,7	0,25	-0,82	0,18	-0,6	-0,37
Nov. 23	1,77	0,9	4,86	4,71	0,11	0,37	-3,48	-3,45	-1,04
Dez. 23	1,25	1,08	2,46	2,09	0,43	0,11	-1,8	-2,69	-0,93
Jan. 2024	-0,4	0,68	1,25	1,77	0,06	0,44	1,73	1,28	0,36
Jahr 2024	-0,4	0,68	1,25	1,77	0,06	0,44	1,73	1,28	0,36

2) Die Performancezahlen fur Hedge Funds und Private Equity/Infrastructure werden bei der monatlichen Performancemessung in CHF umgewandelt, dies beeinflusst die Performance. Zudem konnen die Performancezahlen mehrere Monate rucklaufig korrigiert werden.

Renditen nach Anlageklasse

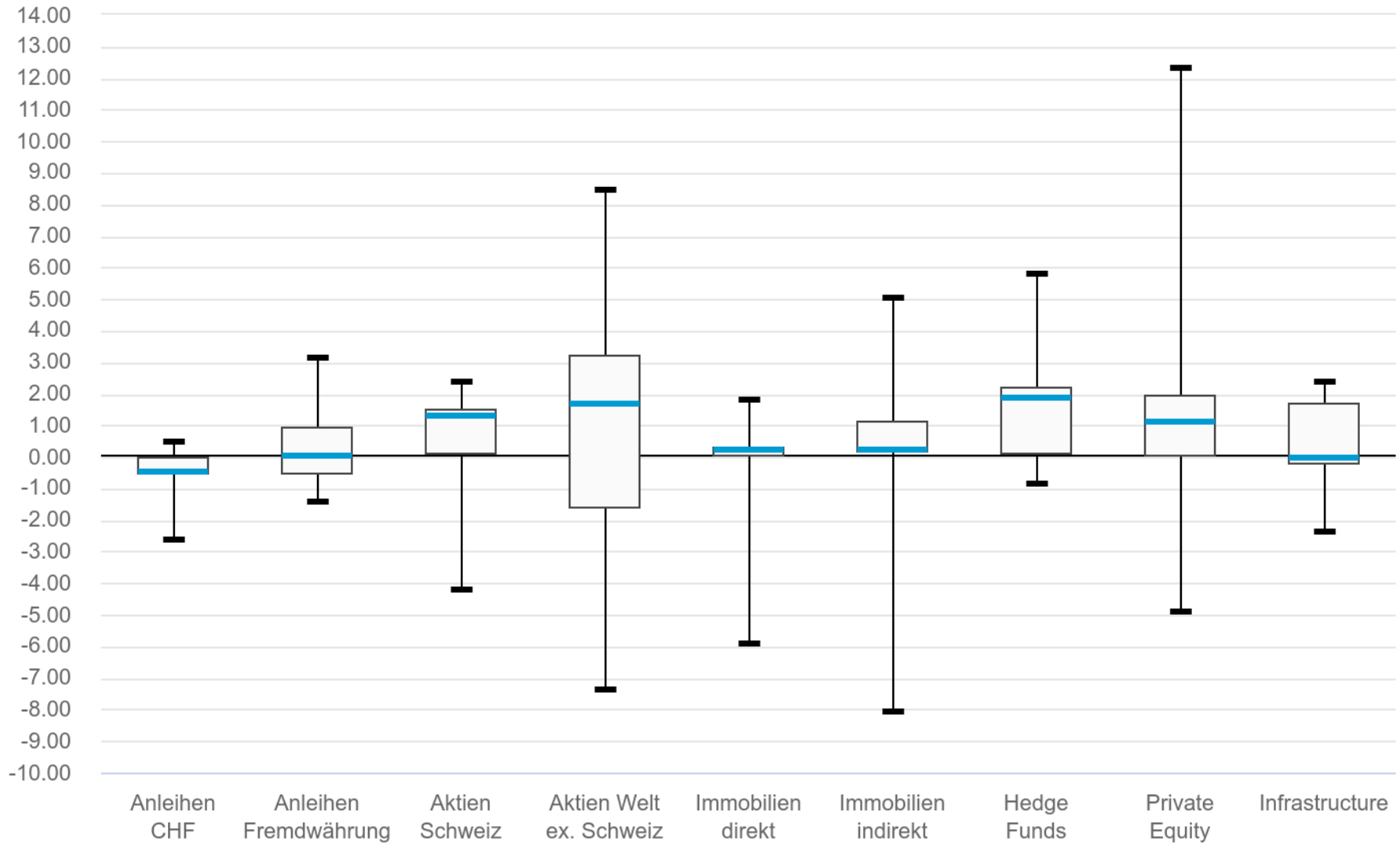
Jährlicher Durchschnitt, alle PK, kapitalgewichtet, nach Gebühren, in Prozent

Jahr	Anleihen CHF	Anleihen Fremdwahrung	Aktien Schweiz	Aktien Welt ex. Schweiz	Immobilien direkt	Immobilien indirekt	Hedge Funds	Private Equity	Infrastructure
2006	0,31	1	20,13	16,24	4,41	17,81	1,97	13,54	
2007	-0,12	1,5	0,47	3,44	4,71	-4,49	3,68	19,66	
2008	4,9	-7,67	-34,37	-44,98	5,42	-8,52	-16,86	-15,86	
2009	5,64	9,54	23,13	31,98	5,02	11,13	2,75	-9,52	
2010	3,39	-4,28	4,4	1,85	6,2	6,4	-4,05	0,4	
2011	5,03	5,86	-8,03	-7,13	5,41	4,85	-1,41	8,48	
2012	3,41	7,04	17,56	13,36	5,67	7,86	2,2	7,51	
2013	-1,36	-2,81	25,03	18,08	5,79	3,65	4,11	9	
2014	6,18	12,12	12,45	15,13	5,09	9,29	12,66	19,36	
2015	1,9	-3,11	3,17	-1,74	5,15	6,1	3,92	8,19	
2016	1,11	4,7	-0,22	9,88	6,18	6,84	3,47	7,38	
2017	0,09	4,66	20,81	20,16	5,76	6,78	-3,32	15,38	
2018	0,15	-1,66	-9,4	-9,23	5,1	2,08	0,85	8,25	
2019	2,91	6,43	30,45	22,86	5,06	9,29	2,53	9,15	
2020	0,75	1,14	4,59	6,07	5,31	4,32	0,09	5,57	
2021	-1,73	-0,95	23,35	18,93	6,7	8,84	5,01	44,88	11,65
2022	-11,66	-14,59	-17,37	-16,17	5,19	0,15	5,5	2,19	6,84
2023	7,48	-0,29	6,64	10,86	3,54	-1,47	-1,06	-5,63	2,52
p.a. 2006- 2023	1,49	0,83	5,42	4,37	5,31	4,88	1,05	7,51	
p.a. 2009- 2023*	1,45	1,37	8,21	8,2	5,41	5,69	2,14	8,11	6,94

* Annualisierte Rendite Infrastructure fur Periode 2021-2023

Renditen nach Anlageklasse

Aktueller Monat, alle PK, kapitalgewichtet, nach Gebühren, in Prozentpunkte



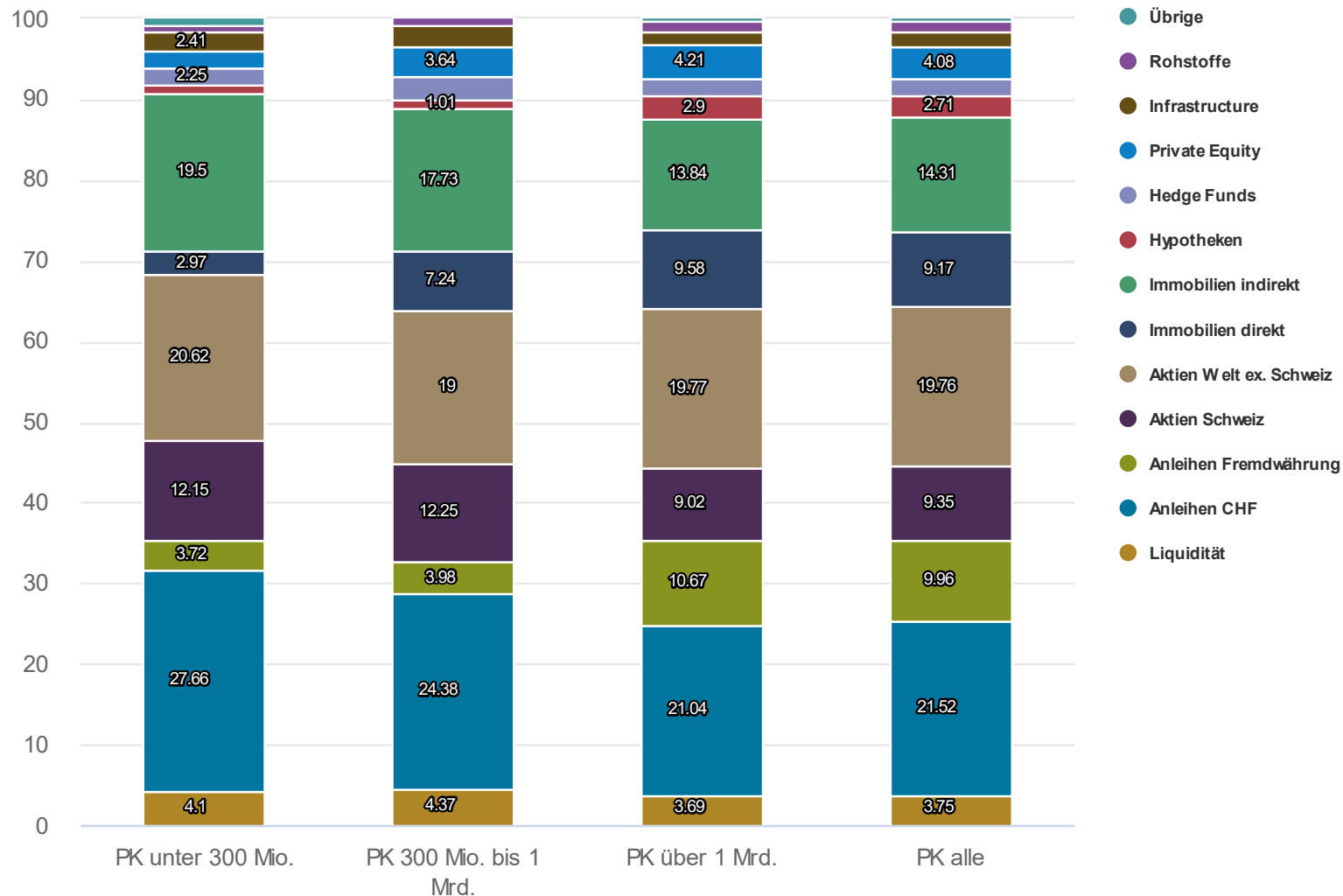
Renditen nach Anlageklasse

Aktueller Monat, alle PK, kapitalgewichtet, nach Gebühren, in Prozentpunkte

Statistik	Anleihen CHF	Anleihen Fremdwahrung	Aktien Schweiz	Aktien Welt ex. Schweiz	Immobilien direkt	Immobilien indirekt	Hedge Funds	Private Equity	Infrastructure
Maximum	0,49	3,15	2,35	8,48	1,82	5,03	5,77	12,3	2,41
3. Quartil	-0,03	0,94	1,47	3,21	0,3	1,12	2,16	1,92	1,71
Median	-0,45	0,04	1,35	1,73	0,24	0,23	1,91	1,16	0,03
1. Quartil	-0,56	-0,51	0,09	-1,64	0,04	0,14	0,12	0,01	-0,23
Minimum	-2,65	-1,43	-4,18	-7,37	-5,9	-8,04	-0,86	-4,89	-2,37
Spannweite	3,14	4,58	6,54	15,86	7,71	13,07	6,64	17,19	4,78
Interquartilsabstand	0,53	1,45	1,38	4,85	0,26	0,98	2,04	1,91	1,94

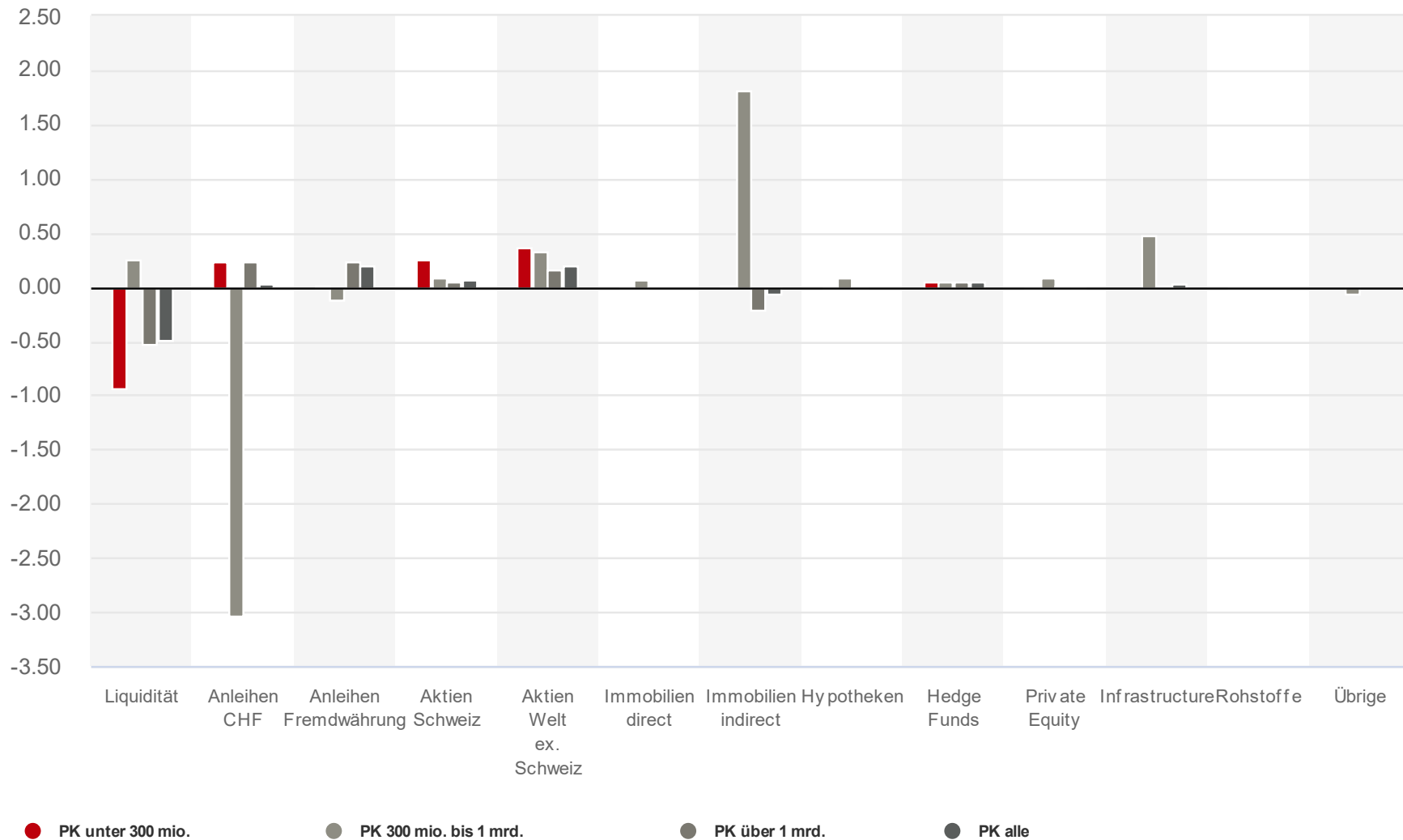
Anteile am Vermögen

Nach Anlageklassen, monatlicher Durchschnitt, kapitalgewichtet, nach Gebühren, in Prozent³



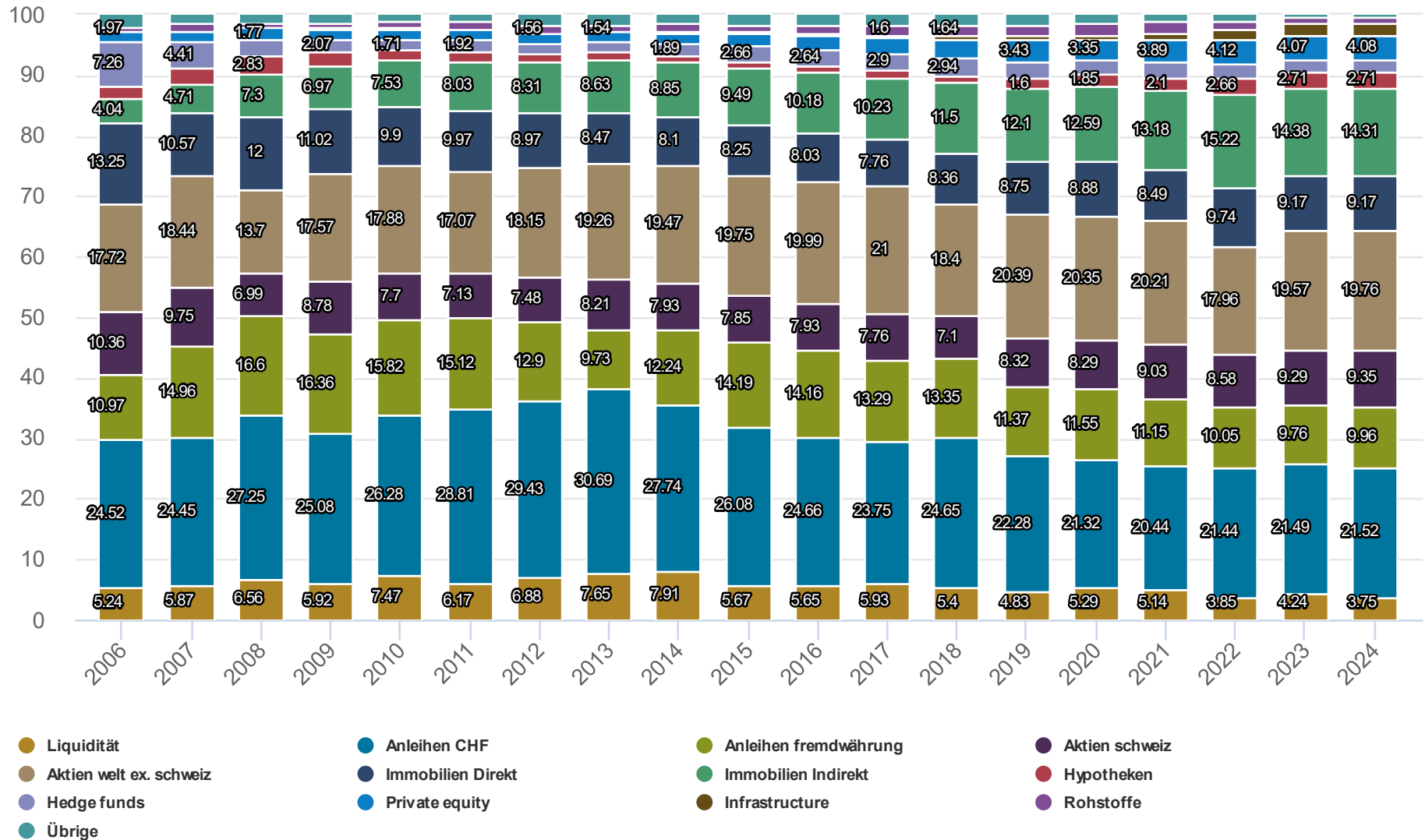
Anteile am Vermögen

Nach Anlageklassen, Veränderung aktueller Monat und Vormonat, kapitalgewichtet, nach Gebühren, in Prozent



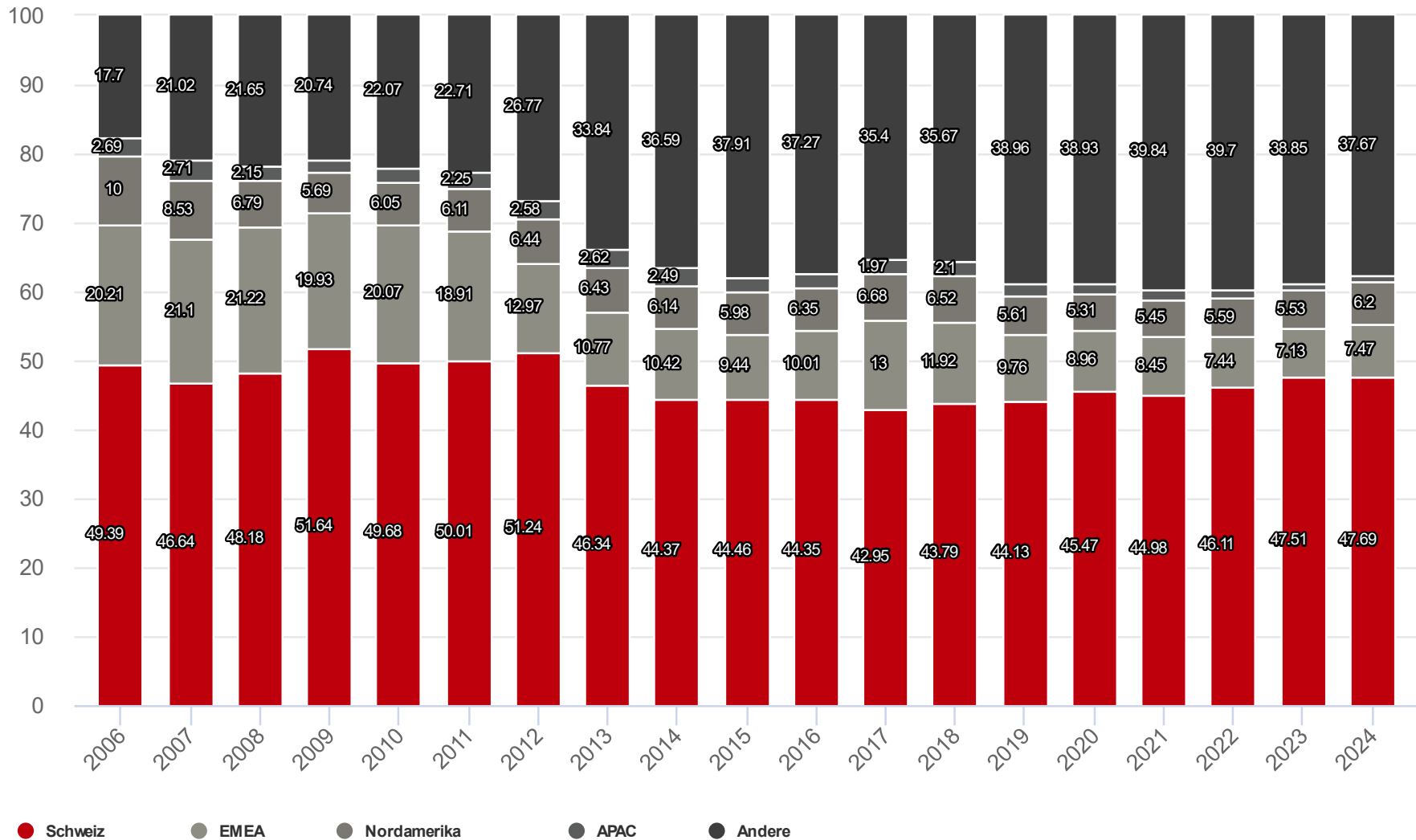
Anteile am Vermögen

Nach Anlageklassen, jährlicher Durchschnitt, alle PK, kapitalgewichtet, nach Gebühren, in Prozent



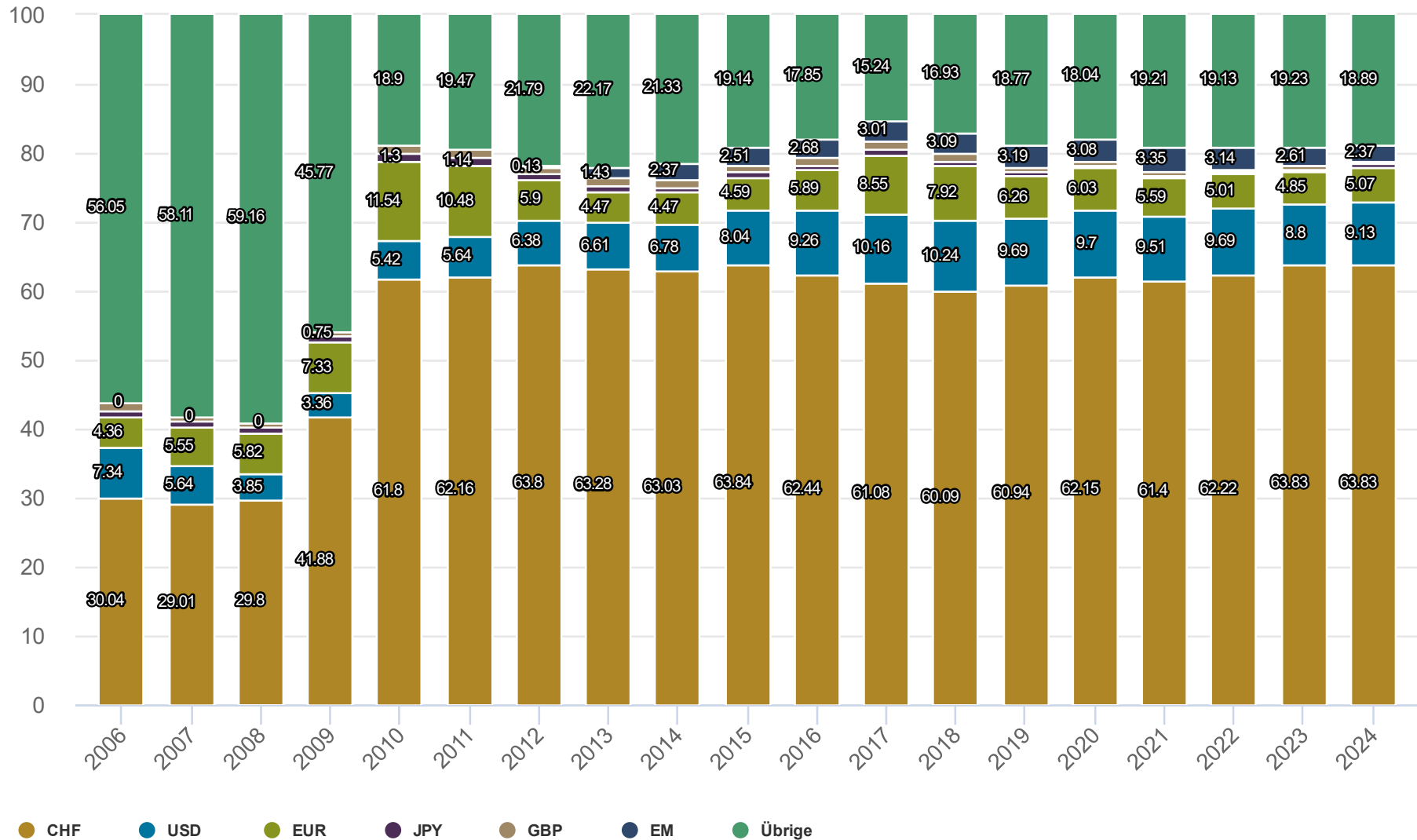
Anteile am Vermögen

Nach Ländern, jährlicher Durchschnitt, alle PK, kapitalgewichtet, nach Gebühren, in Prozent⁴



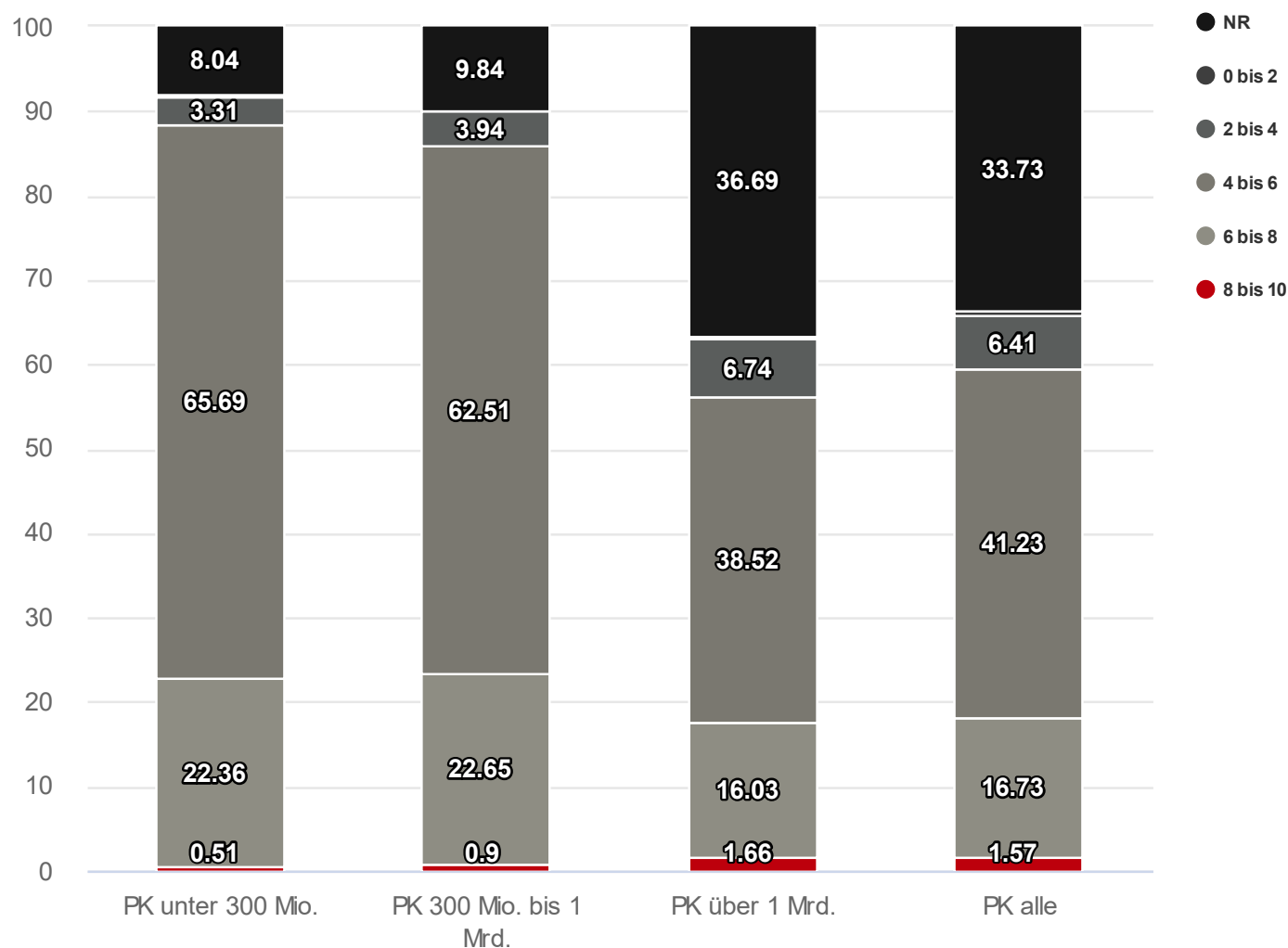
Anteile am Vermögen

Nach Währungen, jährlicher Durchschnitt, alle PK, kapitalgewichtet, nach Gebühren, in Prozent⁵



Anteile am Vermögen

Nach Nachhaltigkeitsrating für Aktien und Anleihen, alle PK, aktueller Monat, kapitalgewichtet, nach Gebühren, in Prozent⁶



Risikohinweis

Diese Publikation dient nur zur Information und ist für den persönlichen Gebrauch bestimmt. Sie ist nicht als Empfehlung, Offerte oder Aufforderung zur Offertenstellung für Anlage- oder andere spezifische Produkte zu verstehen. Sie stellt keine Anlage-, Rechts- oder Steuerberatung dar und sollte nicht als Grundlage für Anlageentscheidungen dienen. Sie sollten sich professionell beraten lassen, bevor Sie eine Anlageentscheidung treffen.

UBS behält sich das Recht vor, Dienstleistungen, Produkte und Preise jederzeit ohne Vorankündigungen zu ändern. Einzelne Dienstleistungen und Produkte unterliegen rechtlichen Restriktionen. Sie können deshalb nicht uneingeschränkt weltweit angeboten werden.

UBS lehnt jede Haftung für falsche oder unvollständige Informationen ab. Die wiedergegebenen Meinungen externer Autoren können von der offiziellen Meinung von UBS abweichen. Die Zahlen und Ausführungen beziehen sich, sofern nicht anders vermerkt, auf den Stand per Redaktionsschluss.

Die vollständige oder teilweise Reproduktion ohne ausdrückliche Erlaubnis von UBS ist untersagt.
© UBS 2023. Das Schlüsselsymbol und UBS gehören zu den geschützten Marken von UBS. Alle Rechte vorbehalten