

Pensionskassen-Performance

Kapitalanlagen im November 2023

James Mazeau, CFA, Ökonom
Elisabeth Beusch, PhD, Ökonomin

Dezember 2023



Pensionskassen-Performance

Zusammenfassung der Performance von etwa 100 Schweizer Pensionskassen im UBS Sample

- Die Pensionskassen in unserem Sample erzielten im November eine durchschnittliche Performance von 2,35% nach Abzug von Gebühren. Seit Jahresbeginn steht die Rendite bei 3,50% und die annualisierte Rendite seit Publikation unseres Barometers im Jahr 2006 bei 2,90%.
- Im vergangenen Monat war die Bandbreite der Performance aller Pensionskassen 3,17 Prozentpunkte. Das beste Ergebnis (4,14%) erzielte eine kleine Pensionskasse mit verwalteten Vermögen unter CHF 300 Mio. Das schlechteste Ergebnis (0,97%) erzielte eine mittelgrosse Pensionskasse mit verwalteten Vermögen zwischen CHF 300 Mio. und 1 Mrd. Die geringste Performancespanne (2,56%) wiesen die mittelgrossen Pensionskassen auf.
- Die Sharpe Ratio (der letzten 36 Monate) war mit durchschnittlich 0,18 geringer als im Vormonat (0,26). Für die grossen Pensionskassen betrug der Wert 0,23, für mittelgrosse 0,24 und für die kleinen 0,10.
- Im November stiegen Schweizer und globale Aktien um 4,85% beziehungsweise 4,72%. Auch CHF- und Fremdwährungsanleihen notierten mit 1,67% beziehungsweise 0,90% positiv. Einzig Hedge Funds mit –3,72% und Private Equity mit –2,57% erzielten eine negative Rendite. Diese waren jedoch hauptsächlich vom schwachen USDCHF-Wechselkurs beeinflusst.
- Im November legten sowohl Aktien als auch Anleihen kräftig zu. Anzeichen für eine Abkühlung der Inflation verstärkten die Erwartungen, dass Zinssenkungen bereits in der ersten Hälfte des nächsten Jahres anstehen. So wurde in den USA die Revision nach unten des Kern-Preisindex der persönlichen Konsumausgaben (ein beliebtes Instrument der Federal Reserve, um den Preisdruck zu messen) als starker Indikator gewertet, dass Raum für eine Zinssenkung besteht. In der Schweiz notierte die Inflation trotz der angestiegenen Mieten mit 1,4% im Jahresvergleich auf dem tiefsten Niveau seit Oktober 2021. Der Optimismus der Märkte führte insgesamt über alle Anlageklassen hinweg zu breit abgestützten Gewinnen, von hochwertigen Staatsanleihen über High-Yield-Anleihen bis zu Aktien aus Entwicklungs- und Schwellenländern.

Performance nach Grössengruppen

Monatlicher Durchschnitt, gleichgewichtet, nach Gebühren, in Prozent¹

Monat	PK unter 300 Mio.	PK 300 Mio. bis 1 Mrd.	PK über 1 Mrd.	PK Alle
Dez. 22	-2	-1,73	-1,83	-1,88
Jan. 23	2,77	2,67	2,54	2,67
Feb. 23	-0,78	-0,7	-0,83	-0,78
Mrz. 23	0,37	0,4	0,57	0,44
Apr. 23	0,44	0,44	0,4	0,42
Mai. 23	-0,04	0,14	0,09	0,04
Jun. 23	0,67	0,93	0,84	0,78
Jul. 23	0,3	0,3	0,37	0,32
Aug. 23	-0,6	-0,37	-0,46	-0,5
Sep. 23	-0,86	-0,66	-0,81	-0,8
Okt. 23	-1,56	-1,29	-1,27	-1,41
Nov. 23	2,46	2,2	2,27	2,35
Jahr 2023	3,13	4,06	3,7	3,5

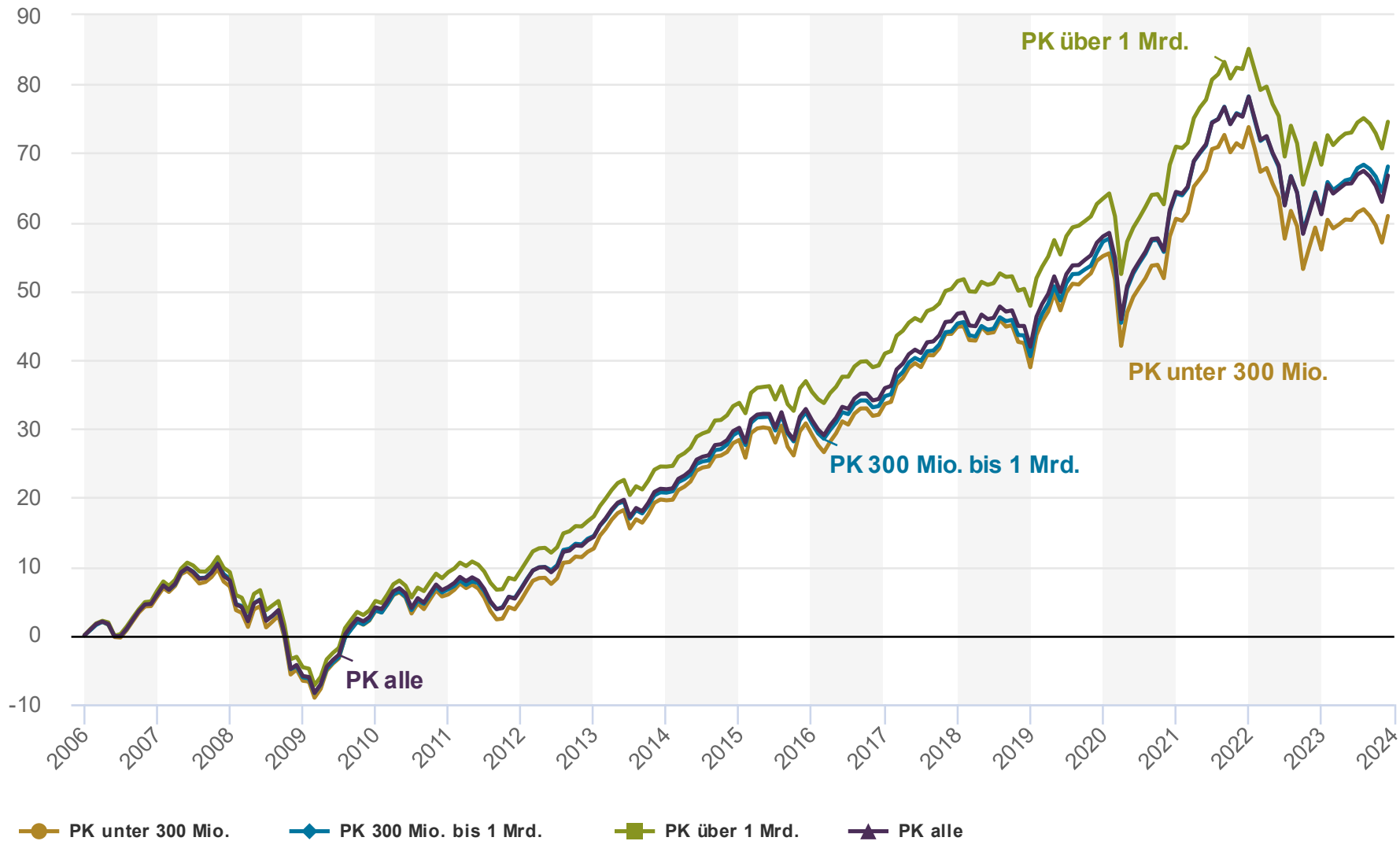
Jährlicher Durchschnitt, gleichgewichtet, nach Gebühren, in Prozent

Jahr	PK unter 300 Mio.	PK 300 Mio. bis 1 Mrd.	PK über 1 Mrd.	PK alle
2006	5,6	5,97	6,49	5,94
2007	1,42	2,14	2,53	1,92
2008	-12,78	-13,23	-12,64	-12,84
2009	10,88	10,37	10,09	10,59
2010	2,28	2,93	3,97	2,83
2011	-0,81	0,09	0,28	-0,34
2012	7,16	7,16	7,12	7,16
2013	6,21	5,48	6,15	6,05
2014	7,32	7,38	7,44	7,36
2015	0,61	0,88	1,18	0,86
2016	3,46	3,04	4,12	3,54
2017	8,39	7,83	7,46	7,96
2018	-4,07	-3,26	-2,37	-3,28
2019	11,62	11,83	10,53	11,29
2020	3,49	4,44	4,6	4,09
2021	8,3	8,58	8,3	8,4
2022	-10,23	-9,39	-9,08	-9,58

1) Die Performance der letzten Monate kann sich rückwirkend ändern, wenn neue Performancezahlen verfügbar sind. Durchschnitte werden geometrisch berechnet.

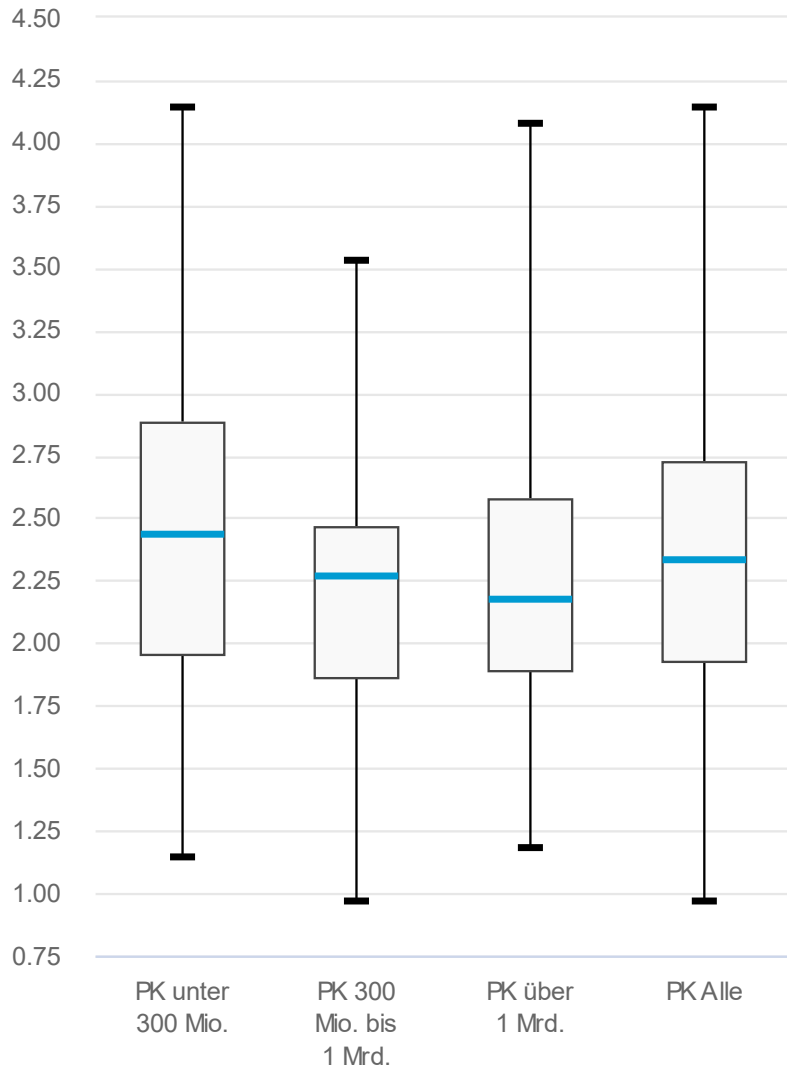
Performance nach Grössengruppen

Kumuliert ab 2006, gleichgewichtet, nach Gebühren, in Prozent



Bandbreite der Performance

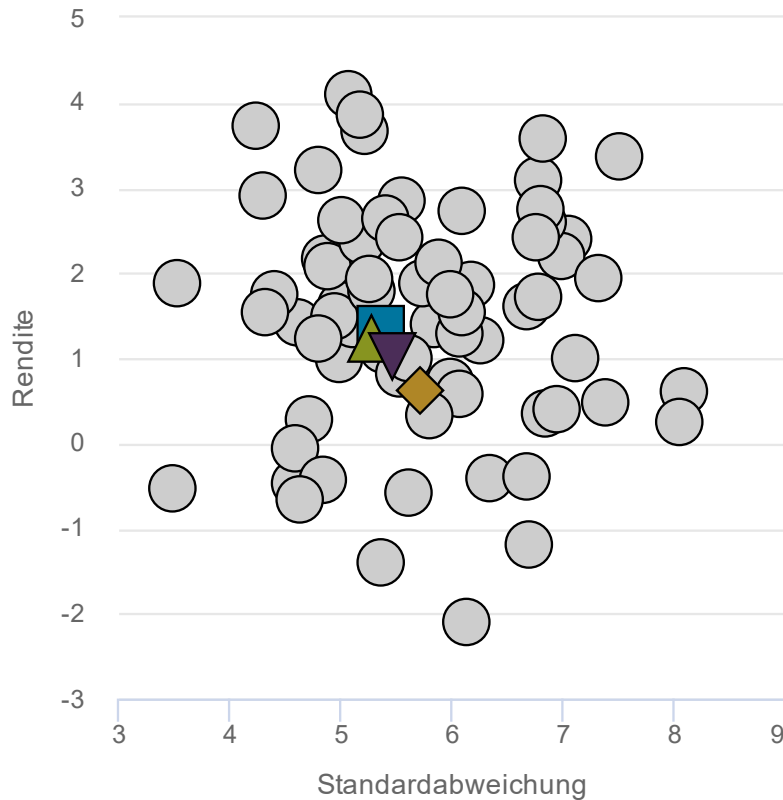
Aktueller Monat, gleichgewichtet, nach Gebühren, in Prozent



Statistik	PK unter 300 Mio.	PK 300 Mio. bis 1 Mrd.	PK über 1 Mrd.	PK Alle
Maximum	-0,68	0,02	0,2	0,2
3. Quartil	-1,27	-1,05	-1,04	-1,17
Median	-1,53	-1,29	-1,33	-1,37
1. Quartil	-1,96	-1,64	-1,54	-1,76
Minimum	-3,09	-2,13	-2,38	-3,09
Bandbreite	2,41	2,15	2,58	3,29
Interquartil	0,69	0,59	0,5	0,59

Historische Rendite-Risiko-Kennzahlen

Durchschnitt der letzten 36 Monate, gleichgewichtet, nach Gebühren, in Prozent (ausser Sharpe Ratio)



- Portfolio
- ◇ PK unter 300 Mio.
- PK 300 Mio. bis 1 Mrd.
- ▲ PK über 1 Mrd.
- ▼ PK alle

Statistik	PK unter 300 Mio.	PK 300 Mio. bis 1 Mrd.	PK über 1 Mrd.	PK alle
Rendite annualisiert	0,62	1,34	1,23	1,02
Standardabweichung	5,72	5,37	5,28	5,47
Sharpe Ratio	0,1	0,24	0,23	0,18

Renditen nach Anlageklasse

Monatlicher Durchschnitt, alle PK, kapitalgewichtet, nach Gebühren, in Prozent²

Monat	Anleihen CHF	Anleihen Fremdwahrung	Aktien Schweiz	Aktien Welt ex. Schweiz	Immobilien	Hedge Funds	Private Equity/ Infrastructure
Dez. 22	-2,4	-2,53	-3,08	-5,54	0,31	-1,42	-1,09
Jan. 23	2,29	2,75	5,79	6,91	0,26	0,05	0,31
Feb. 23	-1,42	-1,22	-0,79	-1,27	0,17	2,22	0,73
Mrz. 23	0,45	0,43	1,56	0,34	-0,36	-2,47	-0,9
Apr. 23	0,76	-1,42	3,34	-1,11	-0,02	-1,34	-2,32
Mai. 23	1,27	0,52	-1,86	0,91	0,13	2,18	1,65
Jun. 23	0,07	-0,97	0,46	3,51	-0,07	-0,72	0,19
Jul. 23	0,18	-1,71	0,51	0,98	-0,18	-1,61	-2,24
Aug. 23	0,63	0,48	-1,84	-1,43	-0,12	2,17	1,44
Sep. 23	-0,69	0,31	-2,29	-1,11	0,43	3,86	3,48
Okt. 23	0,71	-1,35	-5,18	-3,7	-0,41	0,18	-0,54
Nov. 23	1,67	0,9	4,85	4,72	0,29	-3,72	-2,57
Jahr 2023	6,03	-1,36	4,08	8,59	0,12	0,53	-0,94

2) Die Performancezahlen fur Hedge Funds und Private Equity/Infrastructure werden bei der monatlichen Performancemessung in CHF umgewandelt, dies beeinflusst die Performance. Zudem konnen die Performancezahlen mehrere Monate rucklaufig korrigiert werden.

Renditen nach Anlageklasse

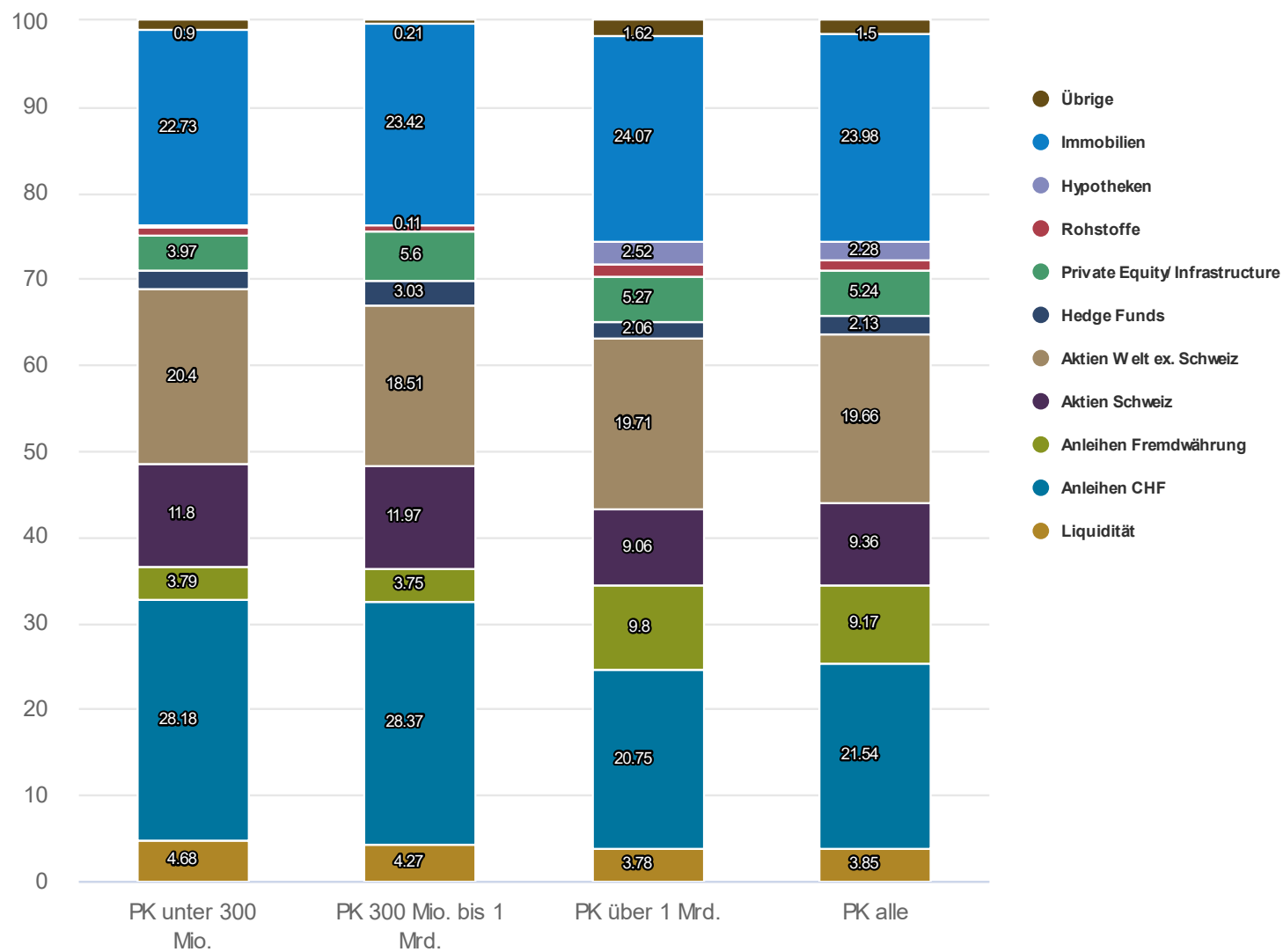
Jährlicher Durchschnitt, alle PK, kapitalgewichtet, nach Gebühren, in Prozent

Jahr	Anleihen CHF	Anleihen Fremdwahrung	Aktien Schweiz	Aktien Welt ex. Schweiz	Immobilien	Hedge Funds	Private Equity/ Infrastructure
2006	0,31	1	20,13	16,24	12,17	1,97	13,54
2007	-0,12	1,5	0,47	3,44	-0,45	3,68	19,66
2008	4,9	-7,67	-34,37	-44,98	-1,93	-16,86	-11,5
2009	5,64	9,54	23,13	31,98	8,14	2,75	-9,52
2010	3,39	-4,28	4,4	1,85	6,25	-4,05	0,4
2011	5,03	5,86	-8,03	-7,13	5,09	-1,41	8,48
2012	3,41	7,04	17,56	13,36	6,93	2,2	7,51
2013	-1,36	-2,81	25,03	18,08	4,5	4,11	9
2014	6,18	12,12	12,45	15,13	7,66	12,66	19,36
2015	1,9	-3,11	3,17	-1,74	5,77	3,92	8,19
2016	1,11	4,7	-0,22	9,88	6,58	3,47	7,38
2017	0,09	4,66	20,81	20,16	6,42	-3,32	15,38
2018	0,15	-1,66	-9,4	-9,23	3,13	0,85	8,25
2019	2,91	6,43	30,45	22,86	7,86	2,53	9,18
2020	0,75	1,14	4,59	6,07	4,8	0,09	5,15
2021	-1,73	-0,95	23,35	18,93	8,18	5,01	39,91
2022	-11,66	-14,59	-17,37	-16,17	1,75	5,5	3,17
p.a. 2006–2022	1,15	0,9	5,35	4	5,41	1,18	8,47
p.a. 2009–2022	1,03	1,49	8,32	8,02	5,92	2,37	8,94


 stärkste Performance pro Jahr
 schwächste Performance pro Jahr

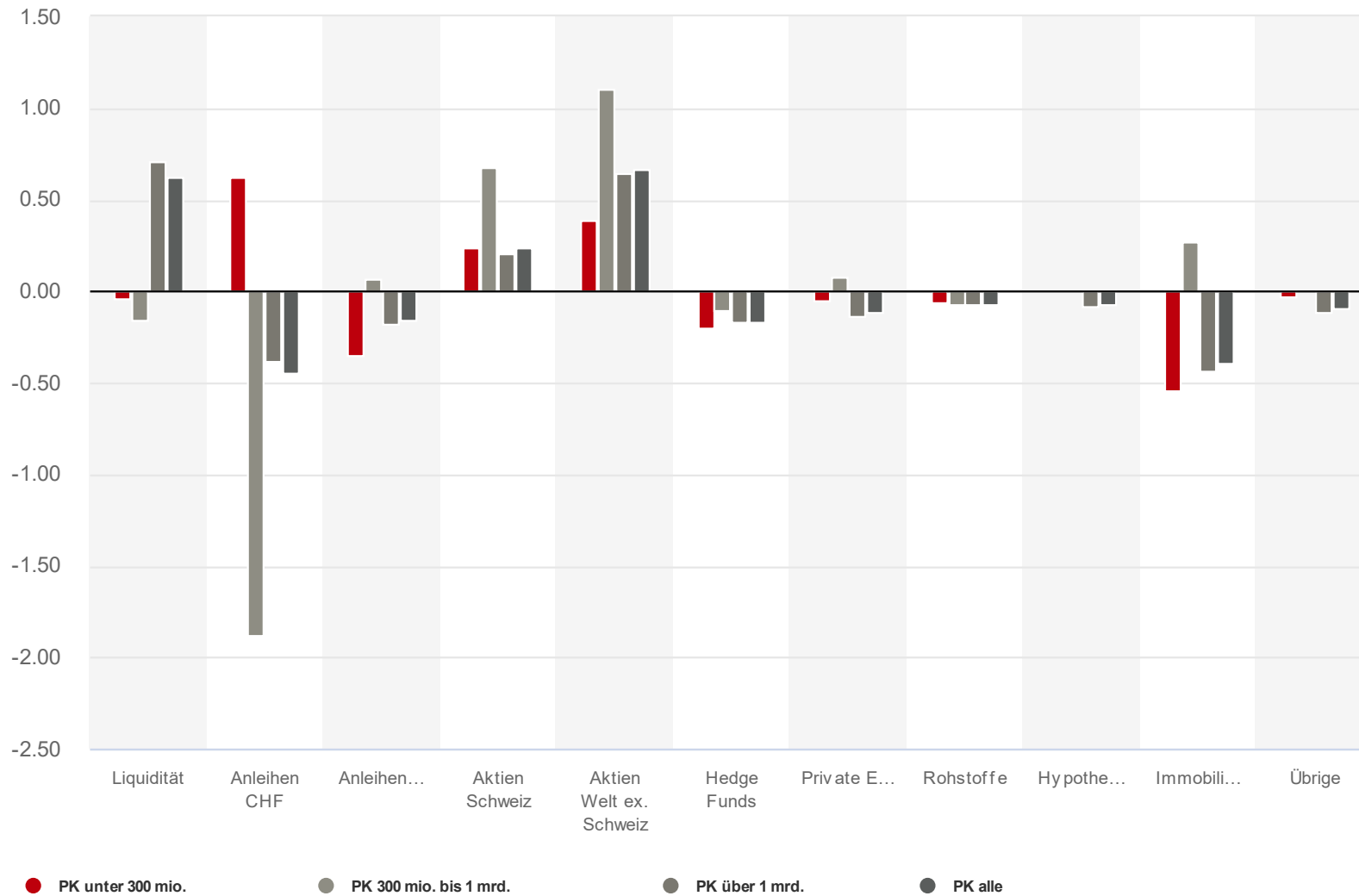
Anteile am Vermögen

Nach Anlageklassen, monatlicher Durchschnitt, kapitalgewichtet, nach Gebühren, in Prozent³



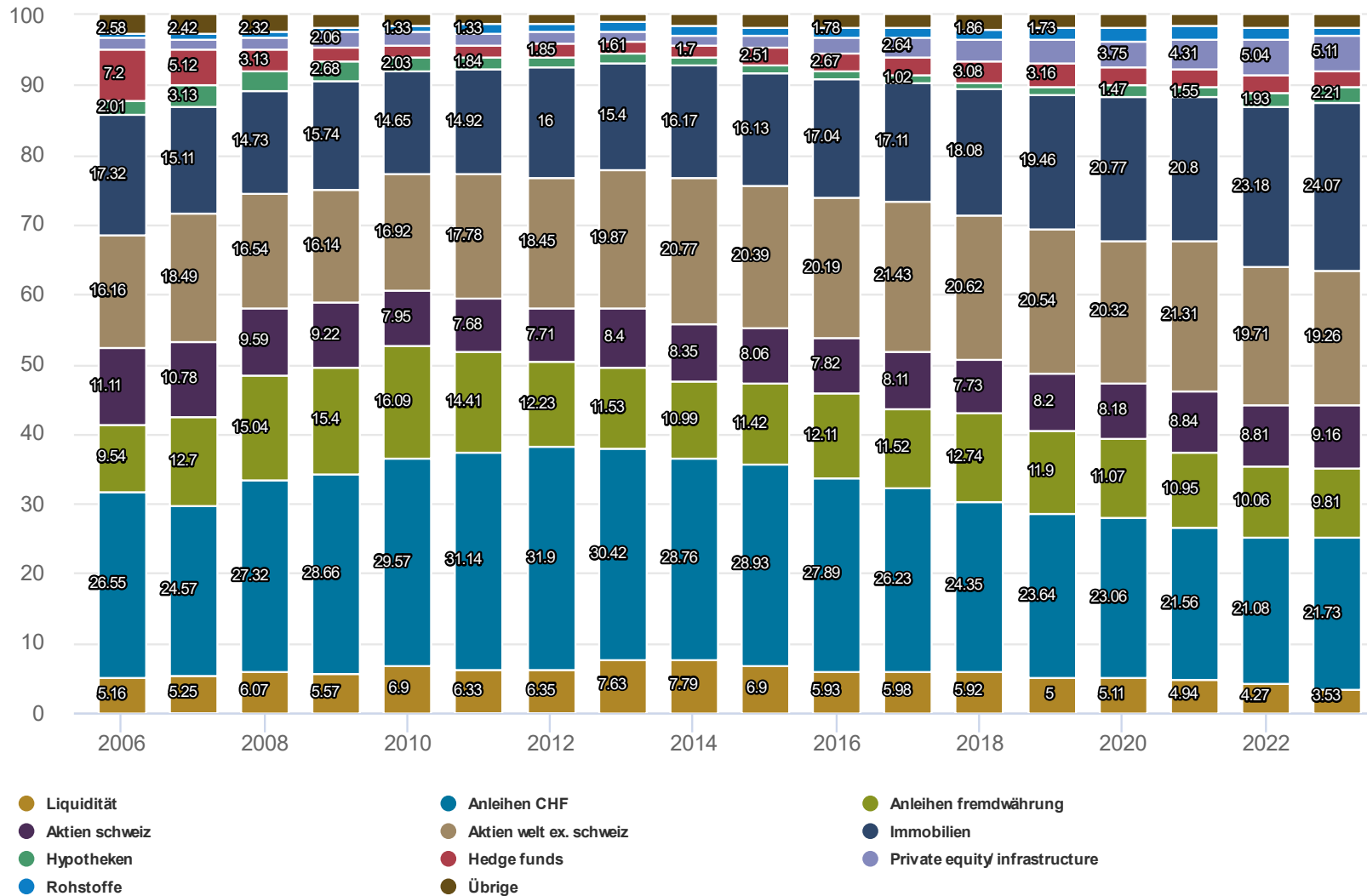
Anteile am Vermögen

Nach Anlageklassen, Veränderung aktueller Monat und Vormonat, kapitalgewichtet, nach Gebühren, in Prozent



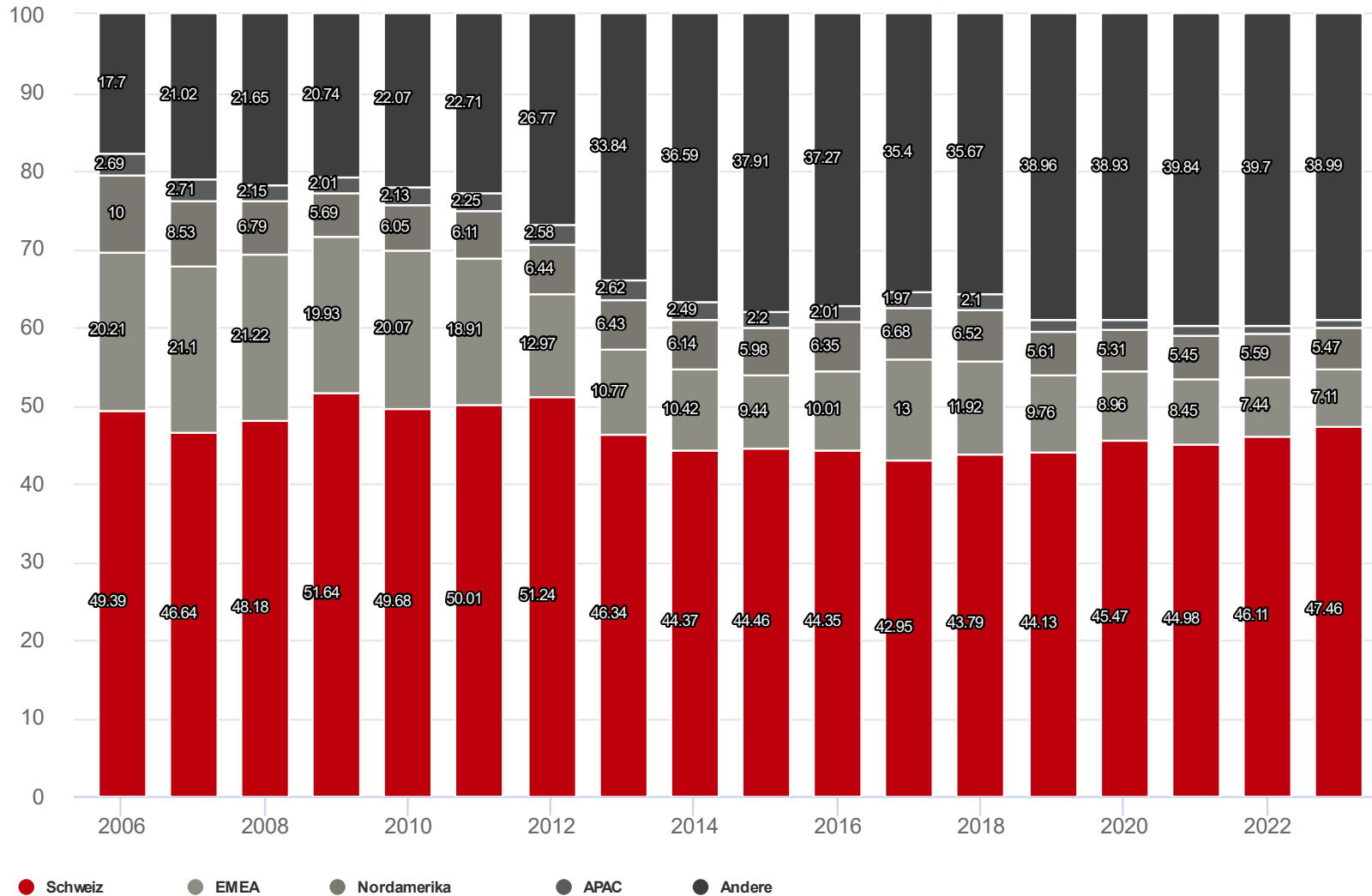
Anteile am Vermögen

Nach Anlageklassen, jährlicher Durchschnitt, alle PK, kapitalgewichtet, nach Gebühren, in Prozent



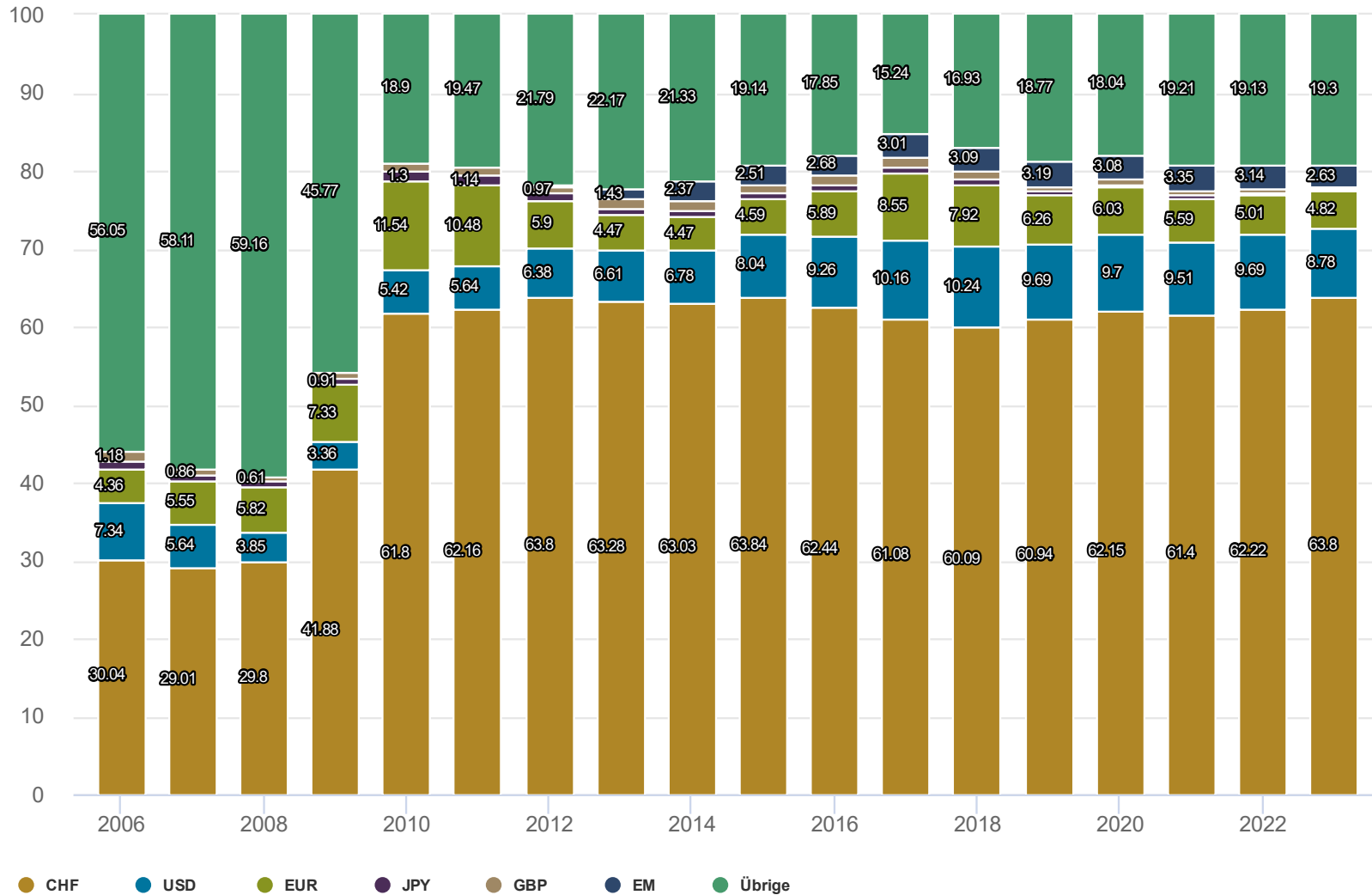
Anteile am Vermögen

Nach Ländern, jährlicher Durchschnitt, alle PK, kapitalgewichtet, nach Gebühren, in Prozent⁴



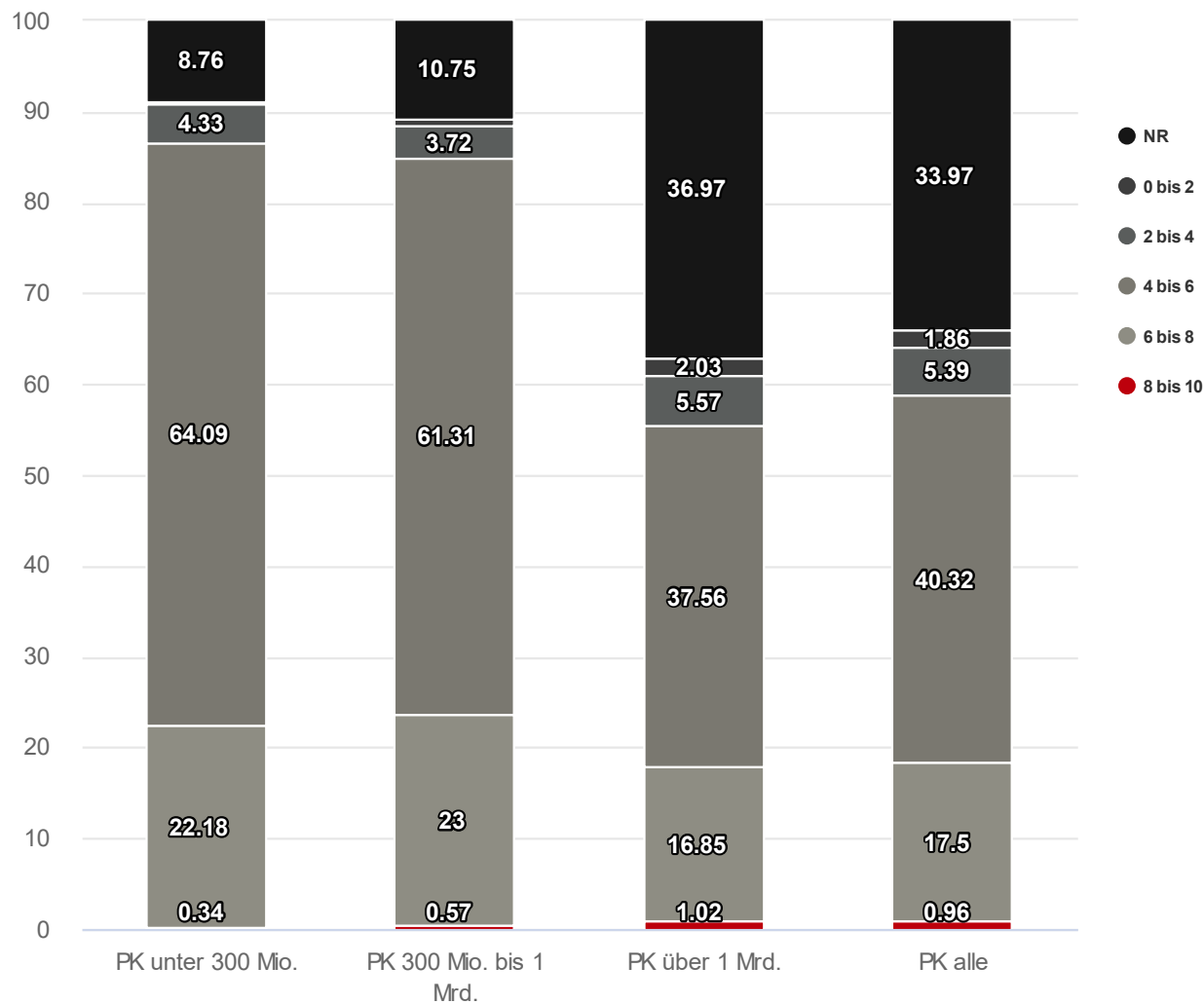
Anteile am Vermögen

Nach Währungen, jährlicher Durchschnitt, alle PK, kapitalgewichtet, nach Gebühren, in Prozent⁵



Anteile am Vermögen

Nach Nachhaltigkeitsrating für Aktien und Anleihen, alle PK, aktueller Monat, kapitalgewichtet, nach Gebühren, in Prozent⁶



Risikohinweis

Diese Publikation dient nur zur Information und ist für den persönlichen Gebrauch bestimmt. Sie ist nicht als Empfehlung, Offerte oder Aufforderung zur Offertenstellung für Anlage- oder andere spezifische Produkte zu verstehen. Sie stellt keine Anlage-, Rechts- oder Steuerberatung dar und sollte nicht als Grundlage für Anlageentscheidungen dienen. Sie sollten sich professionell beraten lassen, bevor Sie eine Anlageentscheidung treffen.

UBS behält sich das Recht vor, Dienstleistungen, Produkte und Preise jederzeit ohne Vorankündigungen zu ändern. Einzelne Dienstleistungen und Produkte unterliegen rechtlichen Restriktionen. Sie können deshalb nicht uneingeschränkt weltweit angeboten werden.

UBS lehnt jede Haftung für falsche oder unvollständige Informationen ab. Die wiedergegebenen Meinungen externer Autoren können von der offiziellen Meinung von UBS abweichen. Die Zahlen und Ausführungen beziehen sich, sofern nicht anders vermerkt, auf den Stand per Redaktionsschluss.

Die vollständige oder teilweise Reproduktion ohne ausdrückliche Erlaubnis von UBS ist untersagt.
© UBS 2023. Das Schlüsselsymbol und UBS gehören zu den geschützten Marken von UBS. Alle Rechte vorbehalten