

Pensionskassen-Performance

Kapitalanlagen im Oktober 2022

Jackie Bauer, CFA, Ökonomin
James Mazeau, CFA, Ökonom



Pensionskassen-Performance

Zusammenfassung der Performance von etwa 70 Schweizer Pensionskassen im UBS Sample

- Die Pensionskassen in unserem Sample erzielten im Oktober insgesamt eine durchschnittliche Performance von 1,86% nach Gebühren. Damit beträgt die Rendite seit Jahresbeginn -9,49%. Seit Messbeginn 2006 steht die Rendite bei 61,28%.
- Die Bandbreite der Performance aller Pensionskassen lag im letzten Monat bei 3,71 Prozentpunkten. Das beste Ergebnis von 3,68% lieferte eine kleine Pensionskasse mit verwalteten Vermögen von weniger als CHF 300 Mio. Das schlechteste Ergebnis von -0,03% ist bei einer mittleren Pensionskasse mit verwalteten Vermögen von CHF 300 Mio. bis CHF 1 Mrd. zu finden. Die Bandbreite der grossen Pensionskassen mit verwalteten Vermögen von mehr als CHF 1 Mrd. war am kleinsten mit 2,07 Prozentpunkten, bei den kleinen Pensionskassen belief sie sich auf 2,99 Prozentpunkte und bei den mittleren betrug sie gar 3,45 Prozentpunkte.
- Die Sharpe Ratio (der letzten 36 Monate) lag mit durchschnittlich 0,29 höher als im Vormonat (0,22). Die grossen Pensionskassen und die mittleren wiesen mit je 0,35 eine höhere risikoadjustierte Rendite auf als die kleinen (0,20).
- Im Oktober war das Bild erfreulich, alle Anlageklassen lieferten eine positive Performance. Am besten schnitten die Aktien ab, Schweizer Titel lieferten 4,91%, globale Titel sogar 6,83%. Die Anleihen rentierten leicht positiv, 0,69% in Schweizer Franken und 1,36% in Fremdwährungen. Immobilien trugen den geringsten Teil bei mit 0,36%. Hedge Funds waren 0,89% im Plus und Private Equity sowie Infrastruktur 1,48%.
- Das vierte Quartal begann erfreulich. Investoren schöpften Hoffnung aus den Kommentaren einiger amerikanischer Zentralbankvertreter, die darauf hindeuteten, dass die Leitzinserhöhungen bald verlangsamt werden könnten. Damit verringerten sich die Rezessionsängste, die durch die historisch hohen Zinsschritte allgegenwärtig sind. Dies führte zu Verbesserungen an den Aktienmärkten auf breiter Front und auch die Anleihenrenditen nahmen im Oktober nur leicht zu. Allerdings ist immer noch einiges an Gegenwind für die Wirtschaft und die Märkte zu spüren: Die Inflationszahlen in Europa und den USA sind auf Höchstständen, die Gewinnmeldungen der Firmen für das dritte Quartal deuten auf einen rückläufigen Trend hin und die Ereignisse in China rund um den Kongress der Kommunistischen Partei wirkten nicht beruhigend. All dies dürfte die Volatilität auch in den nächsten Monaten hochhalten.

Performance nach Grössengruppen

Monatlicher Durchschnitt, gleichgewichtet, nach Gebühren, in Prozent¹

Monat	PK unter 300 Mio.	PK 300 Mio. bis 1 Mrd.	PK über 1 Mrd.	PK Alle
Nov. 21	-0,37	-0,23	-0,1	-0,23
Dez. 21	1,74	1,62	1,6	1,66
Jan. 22	-1,82	-1,99	-1,7	-1,82
Feb. 22	-1,95	-1,69	-1,56	-1,73
Mrz. 22	0,33	0,35	0,28	0,32
Apr. 22	-1,35	-1,43	-1,41	-1,4
Mai. 22	-1,17	-1,15	-0,98	-1,08
Jun. 22	-3,7	-3,28	-3,36	-3,46
Jul. 22	2,54	2,6	2,65	2,61
Aug. 22	-1,39	-1,43	-1,48	-1,43
Sep. 22	-3,86	-3,41	-3,47	-3,6
Okt. 22	1,97	1,79	1,8	1,86
Jahr 2022	-10,11	-9,39	-9,02	-9,49

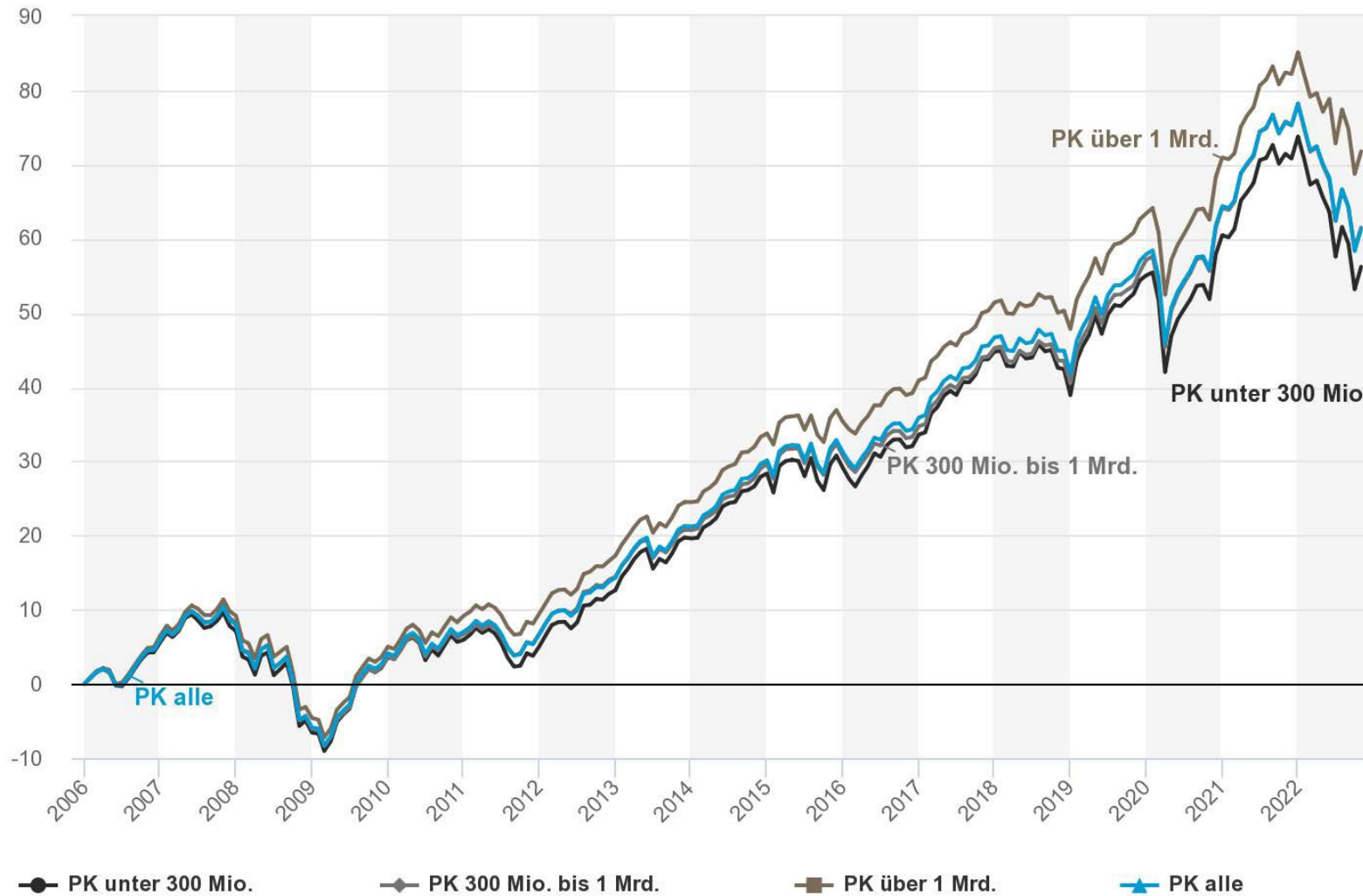
Jährlicher Durchschnitt, gleichgewichtet, nach Gebühren, in Prozent

Jahr	PK unter 300 Mio.	PK 300 Mio. bis 1 Mrd.	PK über 1 Mrd.	PK alle
2006	5,60	5,97	6,49	5,94
2007	1,42	2,14	2,53	1,92
2008	-12,78	-13,23	-12,64	-12,84
2009	10,88	10,37	10,09	10,59
2010	2,28	2,93	3,97	2,83
2011	-0,81	0,09	0,28	-0,34
2012	7,16	7,16	7,12	7,16
2013	6,21	5,48	6,15	6,05
2014	7,32	7,38	7,44	7,36
2015	0,61	0,88	1,18	0,86
2016	3,46	3,04	4,12	3,54
2017	8,39	7,83	7,46	7,96
2018	-4,07	-3,26	-2,37	-3,28
2019	11,62	11,83	10,53	11,29
2020	3,49	4,44	4,60	4,09
2021	8,30	8,58	8,30	8,40

1) Die Performance der letzten Monate kann sich rückwirkend ändern, wenn neue Performancezahlen verfügbar sind. Durchschnitte werden geometrisch berechnet.

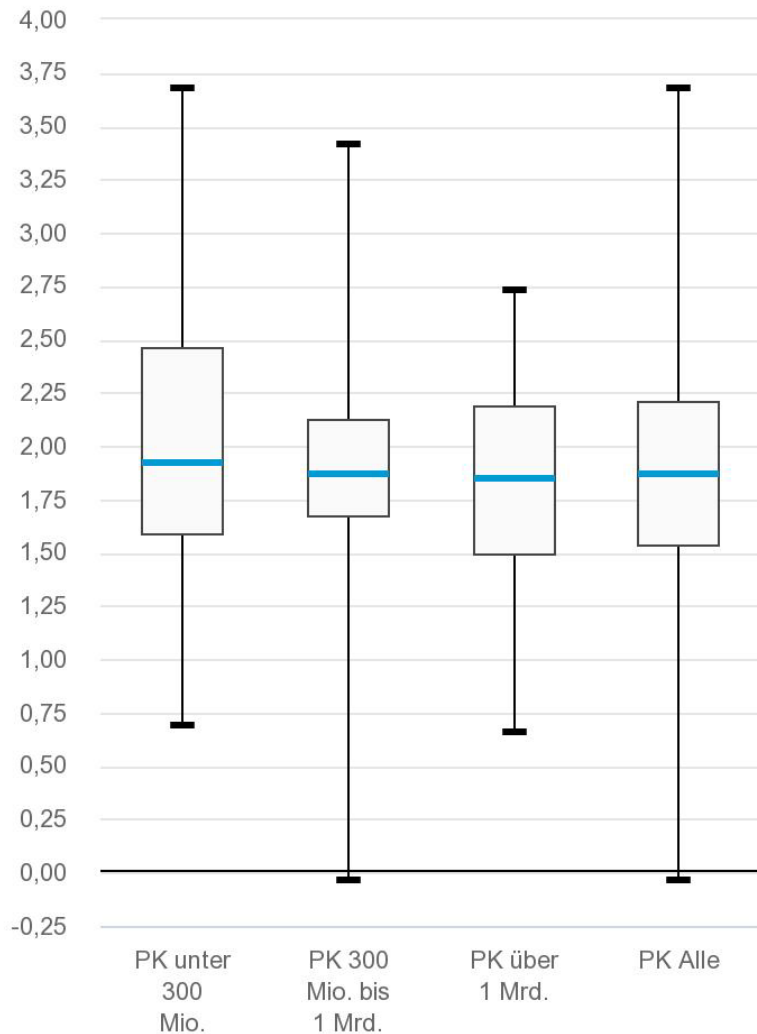
Performance nach Grössengruppen

Kumuliert ab 2006, gleichgewichtet, nach Gebühren, in Prozent



Bandbreite der Performance

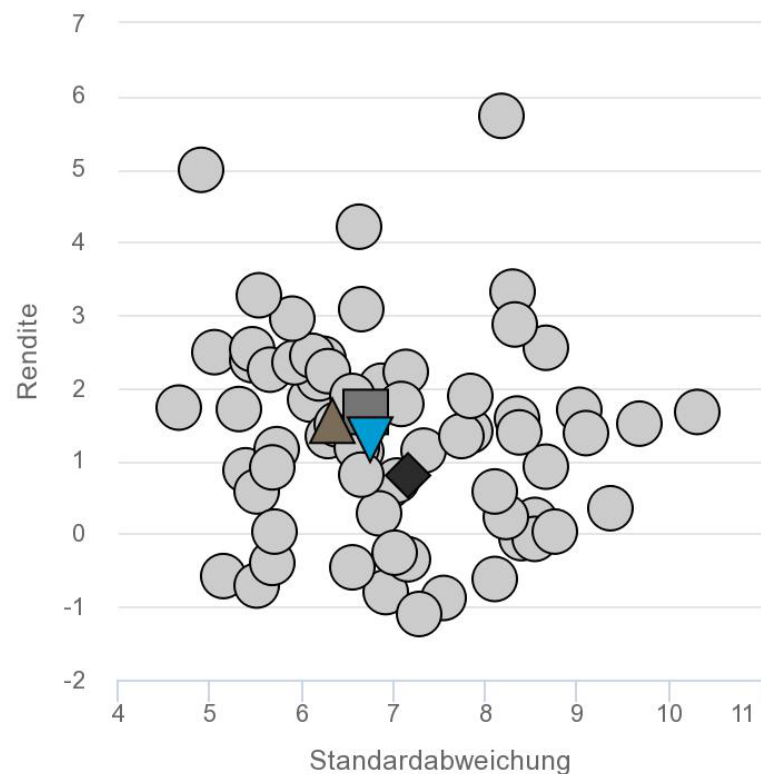
Aktueller Monat, gleichgewichtet, nach Gebühren, in Prozent



Statistik	PK unter 300 Mio.	PK 300 Mio. bis 1 Mrd.	PK über 1 Mrd.	PK Alle
Maximum	3,68	3,42	2,73	3,68
3. Quartil	2,46	2,12	2,19	2,21
Median	1,93	1,88	1,85	1,87
1. Quartil	1,59	1,67	1,49	1,53
Minimum	0,69	-0,03	0,66	-0,03
Bandbreite	2,99	3,45	2,07	3,71
Interquartil	0,87	0,45	0,7	0,68

Historische Rendite-Risiko-Kennzahlen

Durchschnitt der letzten 36 Monate, gleichgewichtet, nach Gebühren, in Prozent (ausser Sharpe Ratio)



- Portfolio
- ◆ PK unter 300 Mio.
- PK 300 Mio. bis 1 Mrd.
- ▲ PK über 1 Mrd.
- ▼ PK alle

Statistik	PK unter 300 Mio.	PK 300 Mio. bis 1 Mrd.	PK über 1 Mrd.	PK alle
Rendite annualisiert	0,8	1,67	1,55	1,29
Standardabweichung	7,16	6,7	6,34	6,76
Sharpe Ratio	0,2	0,35	0,35	0,29

Renditen nach Anlageklasse

Monatlicher Durchschnitt, alle PK, kapitalgewichtet, nach Gebühren, in Prozent²

Monat	Anleihen CHF	Anleihen Fremdwahrung	Aktien Schweiz	Aktien Welt ex. Schweiz	Immobilien	Hedge Funds	Private Equity/ Infrastructure
Nov. 21	1,33	0,30	-0,68	-1,75	0,29	0,74	2,08
Dez. 21	-0,66	-1,00	5,84	2,41	2,23	-0,76	0,86
Jan. 22	-1,38	-0,59	-5,80	-2,83	0,47	1,57	2,73
Feb. 22	-1,83	-3,08	-2,48	-3,63	-0,24	-0,43	-0,75
Mrz. 22	-2,73	-1,81	2,25	1,70	0,93	1,84	2,05
Apr. 22	-2,03	-0,57	0,02	-2,96	0,60	5,73	4,95
Mai. 22	-0,60	-1,18	-4,34	-0,77	-0,34	-1,19	-0,86
Jun. 22	-1,92	-3,82	-7,42	-8,18	-0,79	0,46	-0,82
Jul. 22	3,35	1,96	4,64	5,28	0,78	-1,07	-1,44
Aug. 22	-2,93	-1,25	-3,37	-1,26	0,28	2,90	1,05
Sep. 22	-2,05	-4,50	-6,33	-8,91	-0,54	0,86	-0,96
Okt. 22	0,69	1,36	4,91	6,83	0,36	0,89	1,48
Jahr 2022	-11,00	-12,86	-17,33	-14,82	1,50	11,97	7,48

2) Die Performancezahlen fur Hedge Funds und Private Equity/Infrastructure werden bei der monatlichen Performancemessung in CHF umgewandelt, dies beeinflusst die Performance. Zudem konnen die Performancezahlen mehrere Monate rucklaufig korrigiert werden.

Renditen nach Anlageklasse

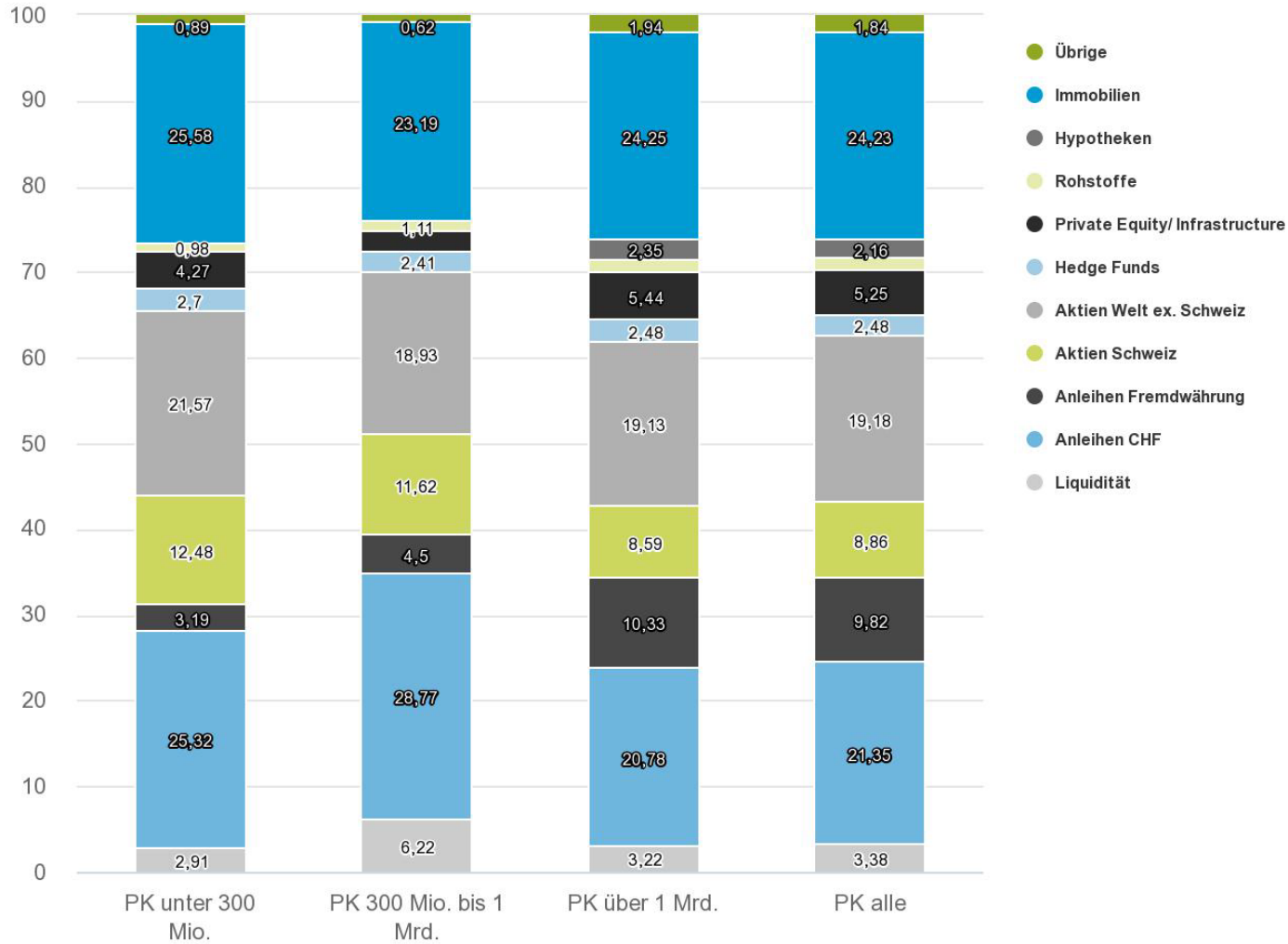
Jährlicher Durchschnitt, alle PK, kapitalgewichtet, nach Gebühren, in Prozent

Jahr	Anleihen CHF	Anleihen Fremdwahrung	Aktien Schweiz	Aktien Welt ex. Schweiz	Immobilien	Hedge Funds	Private Equity/ Infrastructure
2006	0,31	1	20,13	16,24	12,17	1,97	13,54
2007	-0,12	1,5	0,47	3,44	-0,45	3,68	19,66
2008	4,9	-7,67	-34,37	-44,98	-1,93	-16,86	-11,5
2009	5,64	9,54	23,13	31,98	8,14	2,75	-9,52
2010	3,39	-4,28	4,4	1,85	6,25	-4,05	0,4
2011	5,03	5,86	-8,03	-7,13	5,09	-1,41	8,48
2012	3,41	7,04	17,56	13,36	6,93	2,2	7,51
2013	-1,36	-2,81	25,03	18,08	4,5	4,11	9
2014	6,18	12,12	12,45	15,13	7,66	12,66	19,36
2015	1,9	-3,11	3,17	-1,74	5,77	3,92	8,19
2016	1,11	4,7	-0,22	9,88	6,58	3,47	7,38
2017	0,09	4,66	20,81	20,16	6,42	-3,32	15,38
2018	0,15	-1,66	-9,4	-9,23	3,13	0,85	8,25
2019	2,91	6,43	30,45	22,86	7,86	2,53	9,18
2020	0,75	1,14	4,59	6,07	4,8	0,09	5,15
2021	-1,73	-0,95	23,35	18,93	8,18	5,01	39,91
p.a. 2006–2021	2,01	1,96	6,96	5,41	5,64	0,92	8,81
p.a. 2009–2021	2,08	2,85	10,60	10,14	6,24	2,14	9,39


 starkste Performance pro Jahr
 schwachste Performance pro Jahr

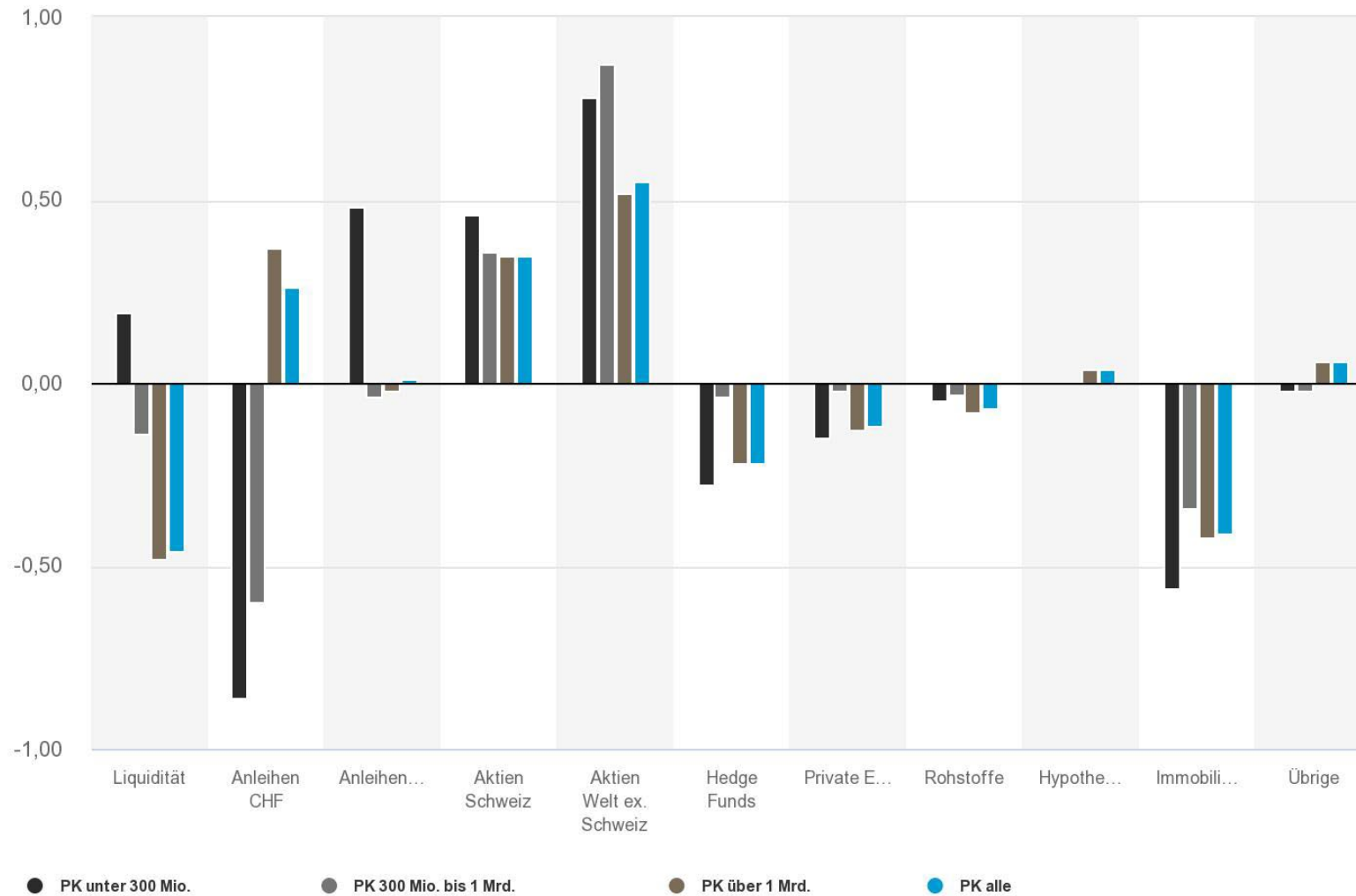
Anteile am Vermögen

Nach Anlageklassen, monatlicher Durchschnitt, kapitalgewichtet, nach Gebühren, in Prozent³



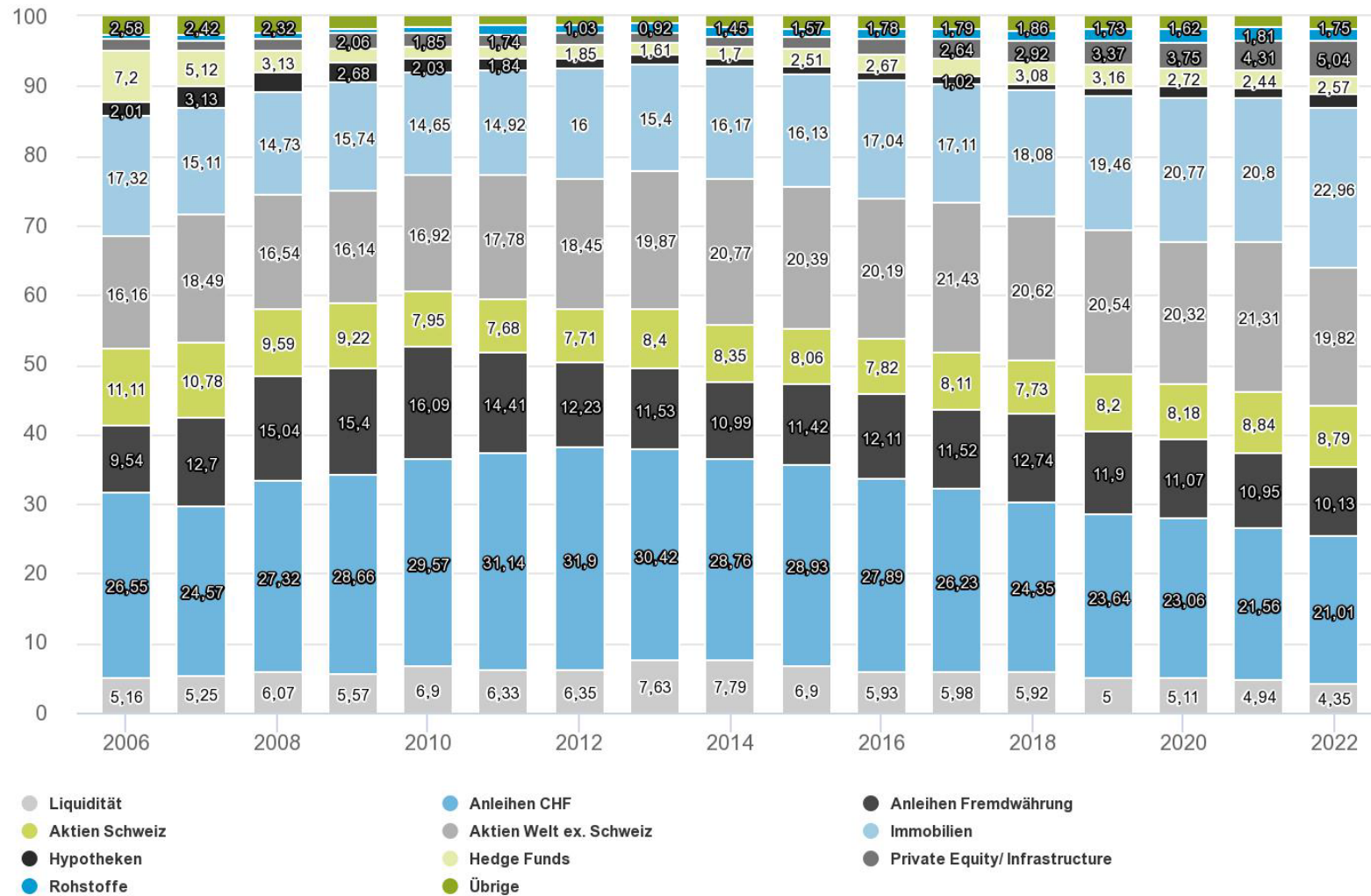
Anteile am Vermögen

Nach Anlageklassen, Veränderung aktueller Monat und Vormonat, kapitalgewichtet, nach Gebühren, in Prozent



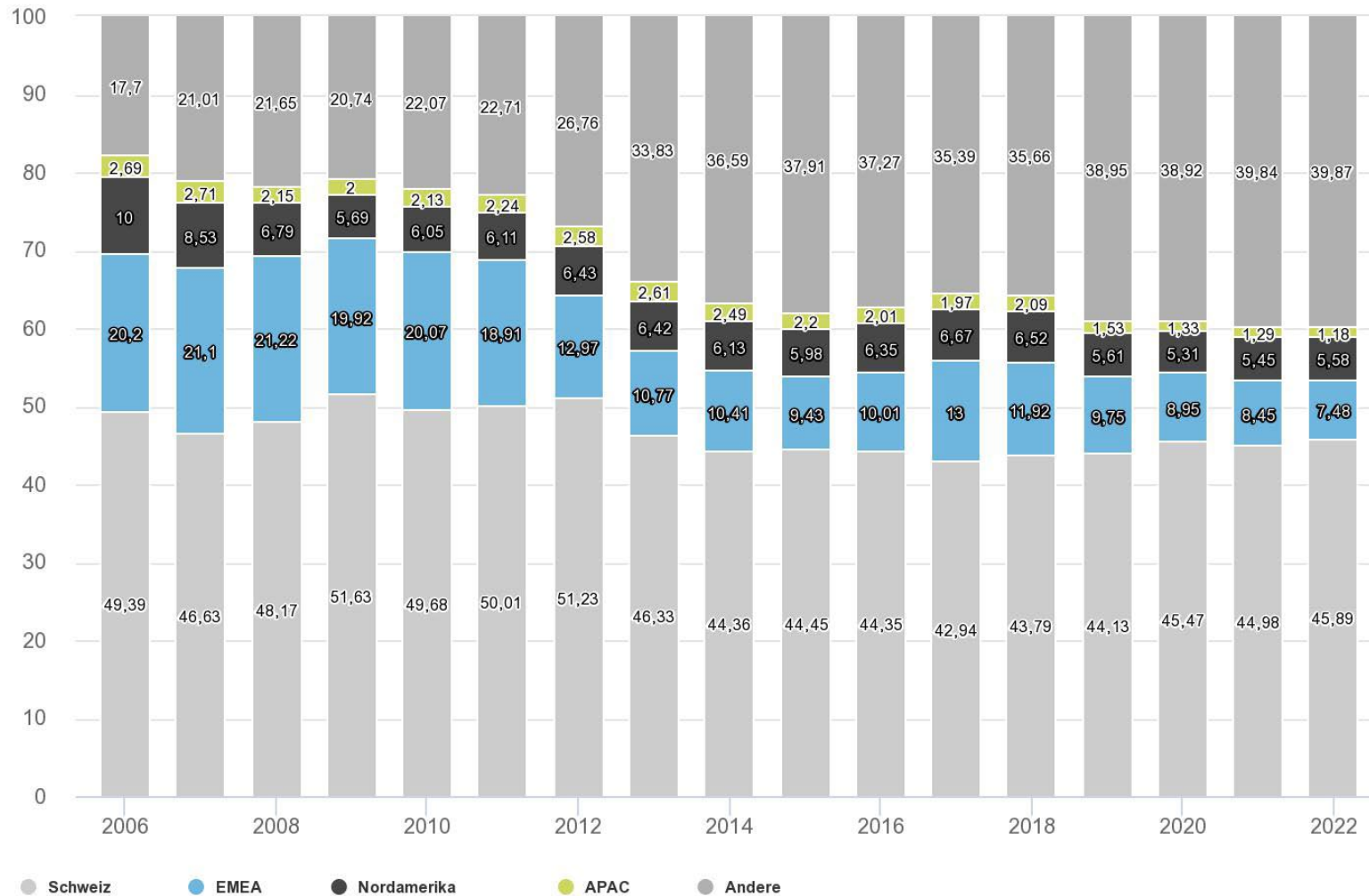
Anteile am Vermögen

Nach Anlageklassen, jährlicher Durchschnitt, alle PK, kapitalgewichtet, nach Gebühren, in Prozent



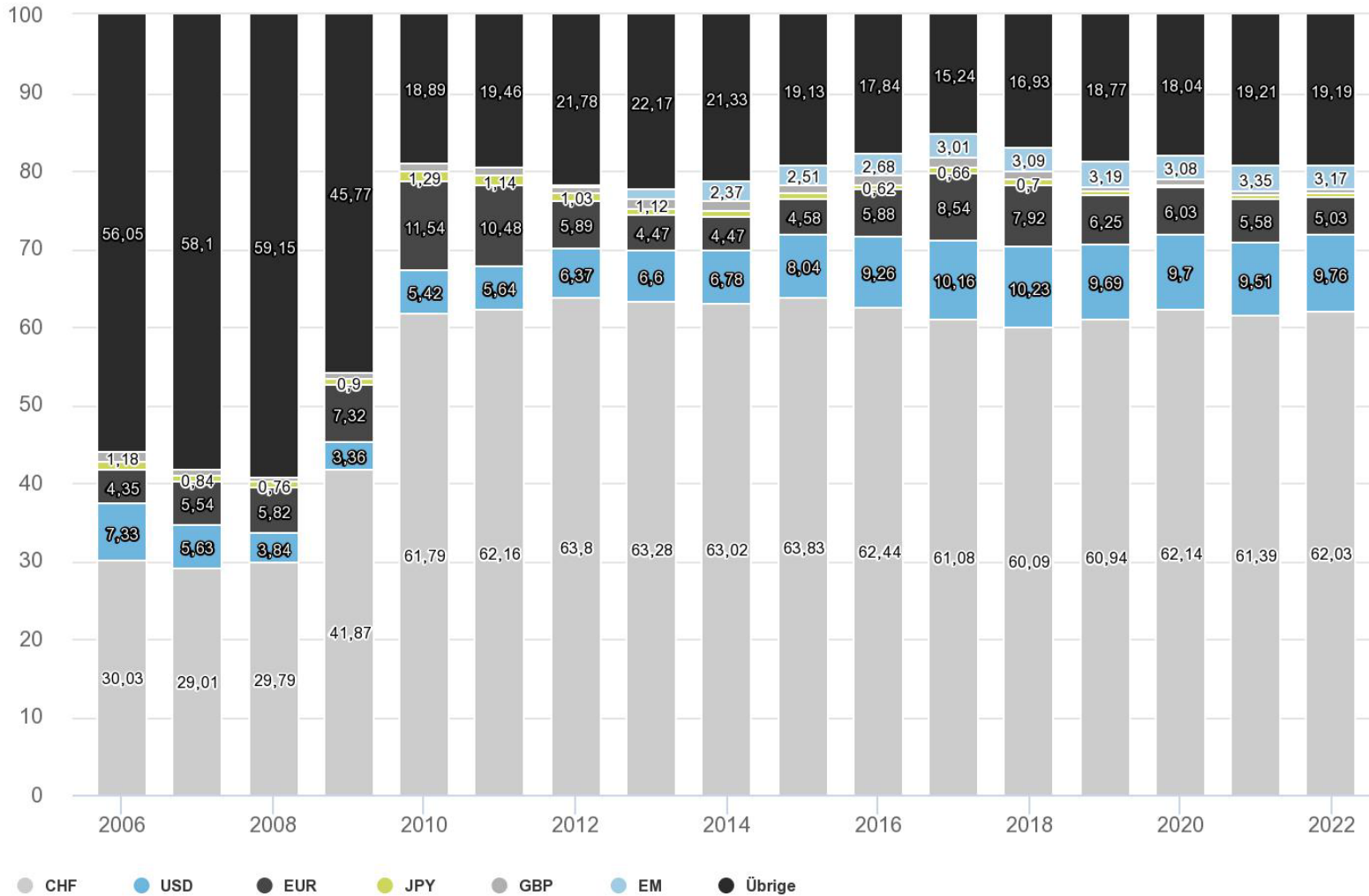
Anteile am Vermögen

Nach Ländern, jährlicher Durchschnitt, alle PK, kapitalgewichtet, nach Gebühren, in Prozent⁴



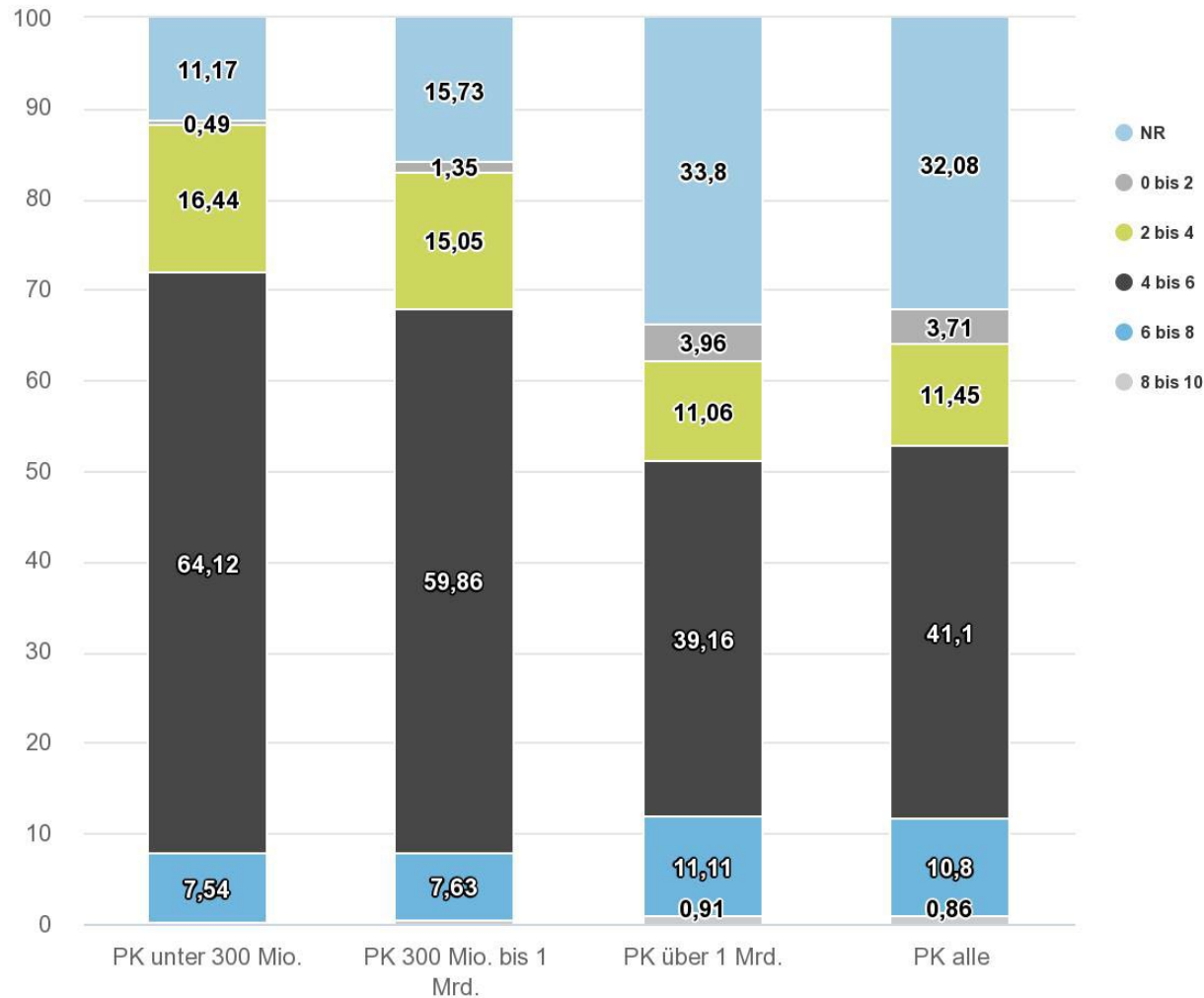
Anteile am Vermögen

Nach Währungen, jährlicher Durchschnitt, alle PK, kapitalgewichtet, nach Gebühren, in Prozent⁵



Anteile am Vermögen

Nach Nachhaltigkeitsrating für Aktien und Anleihen, alle PK, aktueller Monat, kapitalgewichtet, nach Gebühren, in Prozent⁶



Risikohinweis

Diese Publikation dient nur zur Information und ist für den persönlichen Gebrauch bestimmt. Sie ist nicht als Empfehlung, Offerte oder Aufforderung zur Offertstellung für Anlage- oder andere spezifische Produkte zu verstehen. Sie stellt keine Anlage-, Rechts- oder Steuerberatung dar und sollte nicht als Grundlage für Anlageentscheidungen dienen. Sie sollten sich professionell beraten lassen, bevor Sie eine Anlageentscheidung treffen.

UBS behält sich das Recht vor, Dienstleistungen, Produkte und Preise jederzeit ohne Vorankündigungen zu ändern. Einzelne Dienstleistungen und Produkte unterliegen rechtlichen Restriktionen. Sie können deshalb nicht uneingeschränkt weltweit angeboten werden.

UBS lehnt jede Haftung für falsche oder unvollständige Informationen ab. Die wiedergegebenen Meinungen externer Autoren können von der offiziellen Meinung von UBS abweichen. Die Zahlen und Ausführungen beziehen sich, sofern nicht anders vermerkt, auf den Stand per Redaktionsschluss.

Die vollständige oder teilweise Reproduktion ohne ausdrückliche Erlaubnis von UBS ist untersagt.
© UBS 2022. Das Schlüsselsymbol und UBS gehören zu den geschützten Marken von UBS. Alle Rechte vorbehalten