

Pensionskassen-Performance

Kapitalanlagen im Mai 2022

Jackie Bauer, CFA, Ökonomin
James Mazeau, CFA, Ökonom



Pensionskassen-Performance

Zusammenfassung der Performance von etwa 70 Schweizer Pensionskassen im UBS Sample

- Die Pensionskassen in unserem Sample erzielten im Mai insgesamt eine durchschnittliche Performance von -1,06% nach Gebühren. Damit beträgt die Rendite seit Jahresbeginn -5,61%. Seit Messbeginn 2006 steht die Rendite bei 68,19%.
- Die Bandbreite der Performance aller Pensionskassen lag im letzten Monat bei 2,34 Prozentpunkten. Das beste Ergebnis von 0,16% lieferte eine grosse Pensionskasse mit mehr als CHF 1 Mrd. verwalteten Vermögen, das schlechteste mit -2,18% ist bei einer kleinen Pensionskasse mit weniger als CHF 300 Mio. verwalteten Vermögen zu finden. Die Bandbreite der grossen Pensionskassen war am grössten mit 2,32 bei den mittleren Pensionskassen belief sie sich auf 1,32 Prozentpunkte und bei den kleinen auf 2,12 Prozentpunkte.
- Die Sharpe Ratio (der letzten 36 Monate) lag mit durchschnittlich 0,80 leicht höher als im Vormonat (0,76). Die grossen Pensionskassen (0,91) und die mittleren (0,84) wiesen eine deutlich höhere risikoadjustierte Rendite auf als die kleinen (0,70).
- Im Mai lieferten alle Anlageklassen durchschnittlich eine negative Performance. Schweizer Aktien bildeten anders als in den Vormonaten das Schlusslicht mit -4,43%. Internationale Titel waren 0,76% im Minus. Bei den Anleihen schlugen die Schweizer Franken Obligationen mit -0,56% zu Buche und die Fremdwährungsobligationen mit -1,17%. Die alternativen Anlagen konnten letzten Monat ihre Diversifikationsstärken nicht ausspielen, Private Equity und Infrastructure notieren bei -1,08% und Hedge Funds bei -1,17%. Die Immobilien lieferten im Mai das beste Ergebnis, wenn auch negativ -0,43%.
- Der Mai reiht sich nahtlos an die volatilen Vormonate an. An den Aktienmärkten waren die Schwankungen hoch, im globalen Durchschnitt beendeten sie den Monat etwa dort, wo sie begonnen hatten. Der Markt scheint mehr Vertrauen in das Vorgehen der amerikanischen Zentralbank gefunden zu haben und eine sich abschwächende Inflation und eine weiche Landung für möglich zu halten. Die US-Zinsen fielen gar leicht. Ein Abkühlen des überhitzten Arbeitsmarkts in den USA würde dazu beitragen, die Wogen weiter zu glätten. Aber auch globale Ereignisse, der Krieg in der Ukraine und dessen Auswirkungen auf andere Länder durch drohende Engpässe bei der Energie- und Lebensmittelversorgung tragen zu Unruhen bei. Der Ausblick bleibt unsicher und so dürften auch die Schwankungen in den nächsten Monaten anhalten.

Performance nach Grössengruppen

Monatlicher Durchschnitt, gleichgewichtet, nach Gebühren, in Prozent¹

Monat	PK unter 300 Mio.	PK 300 Mio. bis 1 Mrd.	PK über 1 Mrd.	PK Alle
Jun. 21	1,84	1,97	1,64	1,81
Jul. 21	0,18	0,27	0,43	0,29
Aug. 21	1,02	1,02	0,99	1,01
Sep. 21	-1,46	-1,43	-1,32	-1,4
Okt. 21	0,78	0,91	0,87	0,85
Nov. 21	-0,37	-0,23	-0,1	-0,23
Dez. 21	1,73	1,64	1,59	1,66
Jan. 22	-1,82	-1,99	-1,7	-1,83
Feb. 22	-1,94	-1,69	-1,56	-1,73
Mrz. 22	0,32	0,34	0,26	0,31
Apr. 22	-1,37	-1,44	-1,41	-1,41
Mai. 22	-1,12	-1,13	-0,99	-1,06
Jahr 2022	-5,81	-5,79	-5,30	-5,61

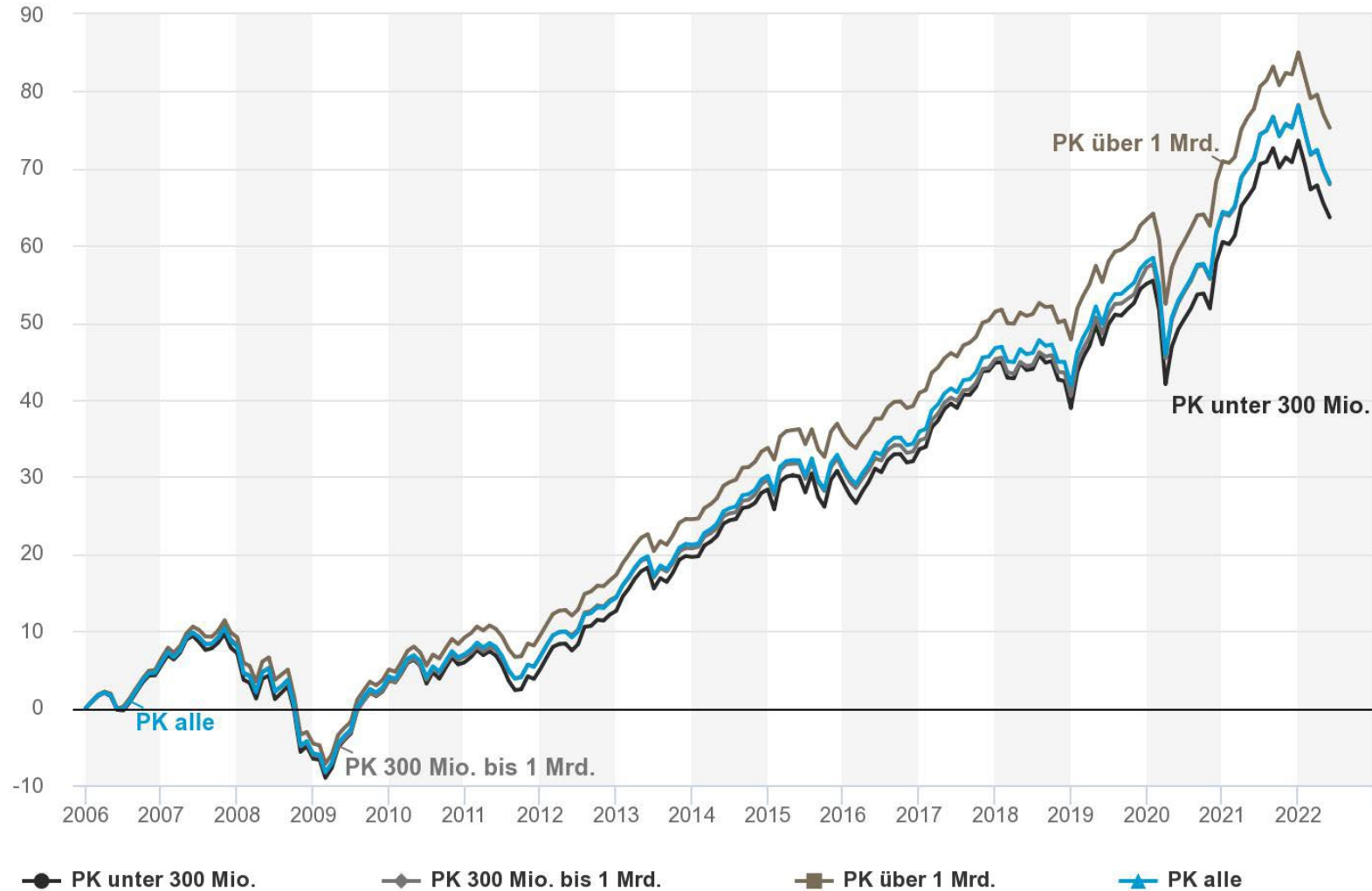
Jährlicher Durchschnitt, gleichgewichtet, nach Gebühren, in Prozent

	PK unter 300 Mio.	PK 300 Mio. bis 1 Mrd.	PK über 1 Mrd.	PK alle
2006	5,60	5,97	6,49	5,94
2007	1,42	2,14	2,53	1,92
2008	-12,78	-13,23	-12,64	-12,84
2009	10,88	10,37	10,09	10,59
2010	2,28	2,93	3,97	2,83
2011	-0,81	0,09	0,28	-0,34
2012	7,16	7,16	7,12	7,16
2013	6,21	5,48	6,15	6,05
2014	7,32	7,38	7,44	7,36
2015	0,61	0,88	1,18	0,86
2016	3,46	3,04	4,12	3,54
2017	8,39	7,83	7,46	7,96
2018	-4,07	-3,26	-2,37	-3,28
2019	11,62	11,83	10,53	11,29
2020	3,49	4,44	4,60	4,09
2021	8,29	8,60	8,28	8,39

1) Die Performance der letzten Monate kann sich rückwirkend ändern, wenn neue Performancezahlen verfügbar sind. Durchschnitte werden geometrisch berechnet.

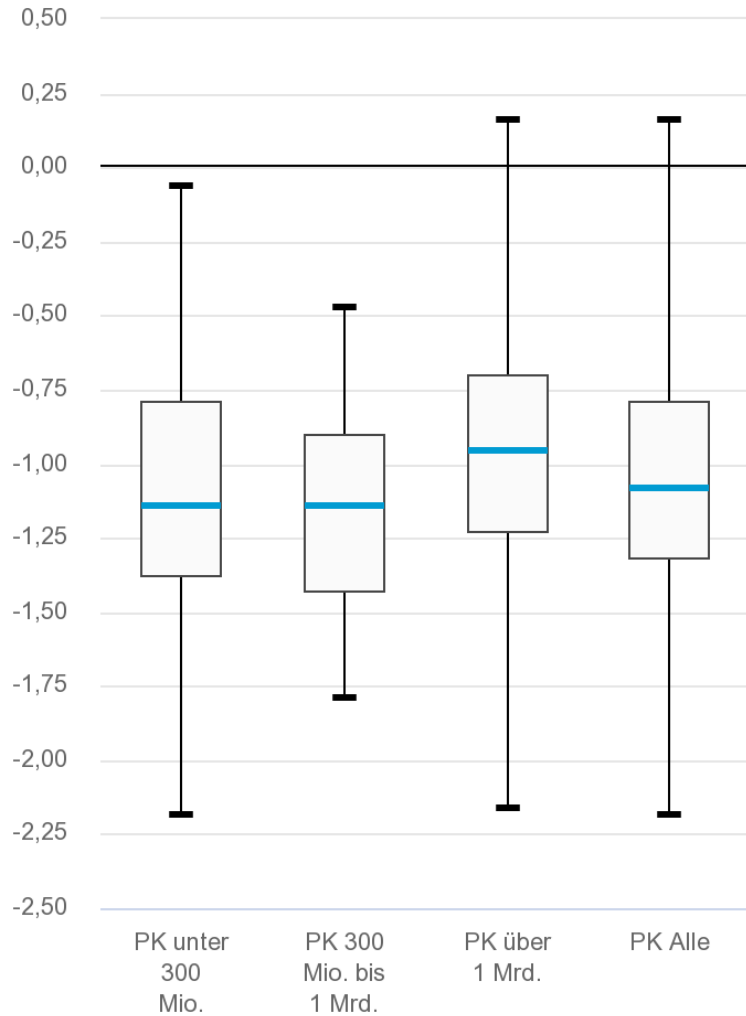
Performance nach Grössengruppen

Kumuliert ab 2006, gleichgewichtet, nach Gebühren, in Prozent



Bandbreite der Performance

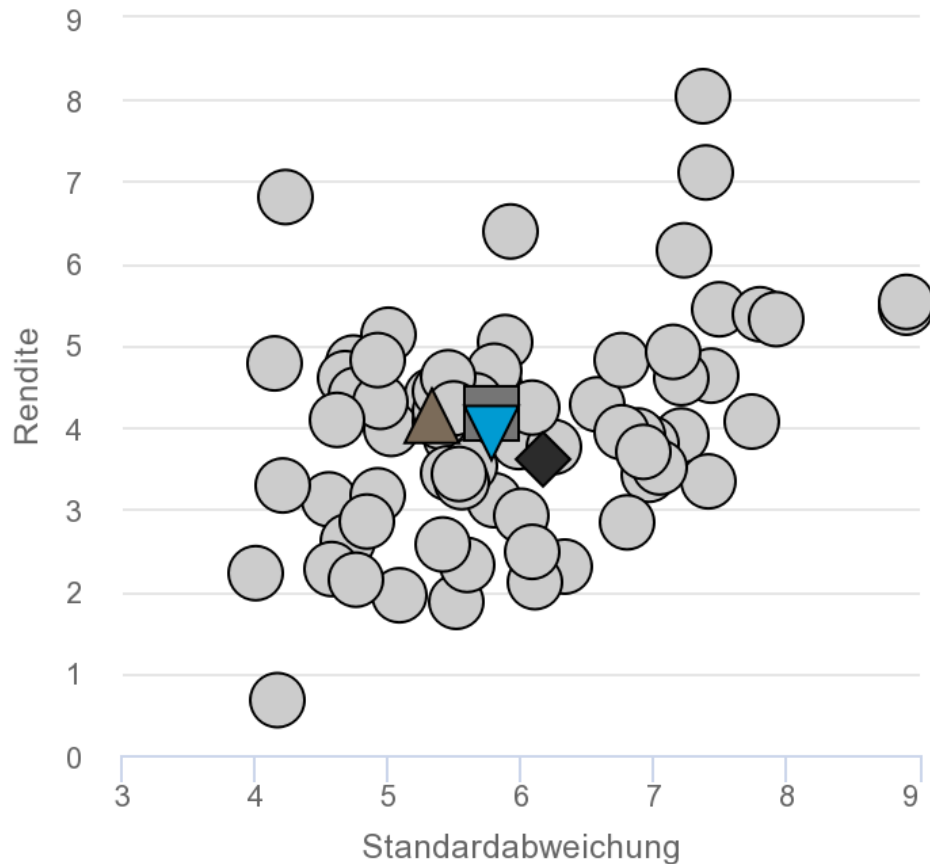
Aktueller Monat, gleichgewichtet, nach Gebühren, in Prozent



Statistik	PK unter 300 Mio.	PK 300 Mio. bis 1 Mrd.	PK über 1 Mrd.	PK Alle
Maximum	-0,06	-0,47	0,16	0,16
3. Quartil	-0,79	-0,9	-0,7	-0,79
Median	-1,14	-1,14	-0,95	-1,08
1. Quartil	-1,38	-1,43	-1,23	-1,32
Minimum	-2,18	-1,79	-2,16	-2,18
Bandbreite	2,12	1,32	2,32	2,34
Interquartil	0,59	0,96	0,53	0,53

Historische Rendite-Risiko-Kennzahlen

Durchschnitt der letzten 36 Monate, gleichgewichtet, nach Gebühren, in Prozent (ausser Sharpe Ratio)



Statistik	PK unter 300 Mio.	PK 300 Mio. bis 1 Mrd.	PK über 1 Mrd.	PK alle
Rendite annualisiert	3,61	4,17	4,14	3,93
Standardabweichung	6,17	5,79	5,33	5,79
Sharpe Ratio	0,70	0,84	0,91	0,80

- Portfolio
- ◆ PK unter 300 Mio.
- PK 300 Mio. bis 1 Mrd.
- ▲ PK über 1 Mrd.
- ▼ PK alle

Renditen nach Anlageklasse

Monatlicher Durchschnitt, alle PK, kapitalgewichtet, nach Gebühren, in Prozent²

Monat	Anleihen CHF	Anleihen Fremdwahrung	Aktien Schweiz	Aktien Welt ex. Schweiz	Immobilien	Hedge Funds	Private Equity/ Infrastructure
Jun. 21	0,32	1,94	4,36	3,19	1,41	1,93	5,28
Jul. 21	1,03	-0,44	1,74	-1,68	0,43	-1,62	-0,15
Aug. 21	-0,24	0,64	2,28	3,17	0,43	0,81	4,58
Sep. 21	-1,27	-0,29	-5,66	-2,23	0,33	1,11	6
Okt. 21	-0,83	-1,75	3,56	2,39	-0,05	-1	-1,08
Nov. 21	1,33	0,3	-0,68	-1,75	0,29	0,74	2,08
Dez. 21	-0,66	-1	5,84	2,41	2,23	-0,76	0,86
Jan. 22	-1,38	-0,59	-5,8	-2,83	0,47	1,57	2,73
Feb. 22	-1,83	-3,08	-2,48	-3,63	-0,24	-0,43	-0,74
Mrz. 22	-2,73	-1,81	2,25	1,7	0,91	1,83	2,1
Apr. 22	-2,03	-0,57	0,02	-2,96	0,59	5,74	4,97
Mai. 22	-0,56	-1,17	-4,43	-0,76	-0,43	-1,17	-1,08
Jahr 2022	-8,25	-7,03	-10,21	-8,28	1,3	7,62	8,1

2) Die Performancezahlen fur Hedge Funds und Private Equity/Infrastructure werden bei der monatlichen Performancemessung in CHF umgewandelt, dies beeinflusst die Performance. Zudem konnen die Performancezahlen mehrere Monate rucklaufig korrigiert werden.

Renditen nach Anlageklasse

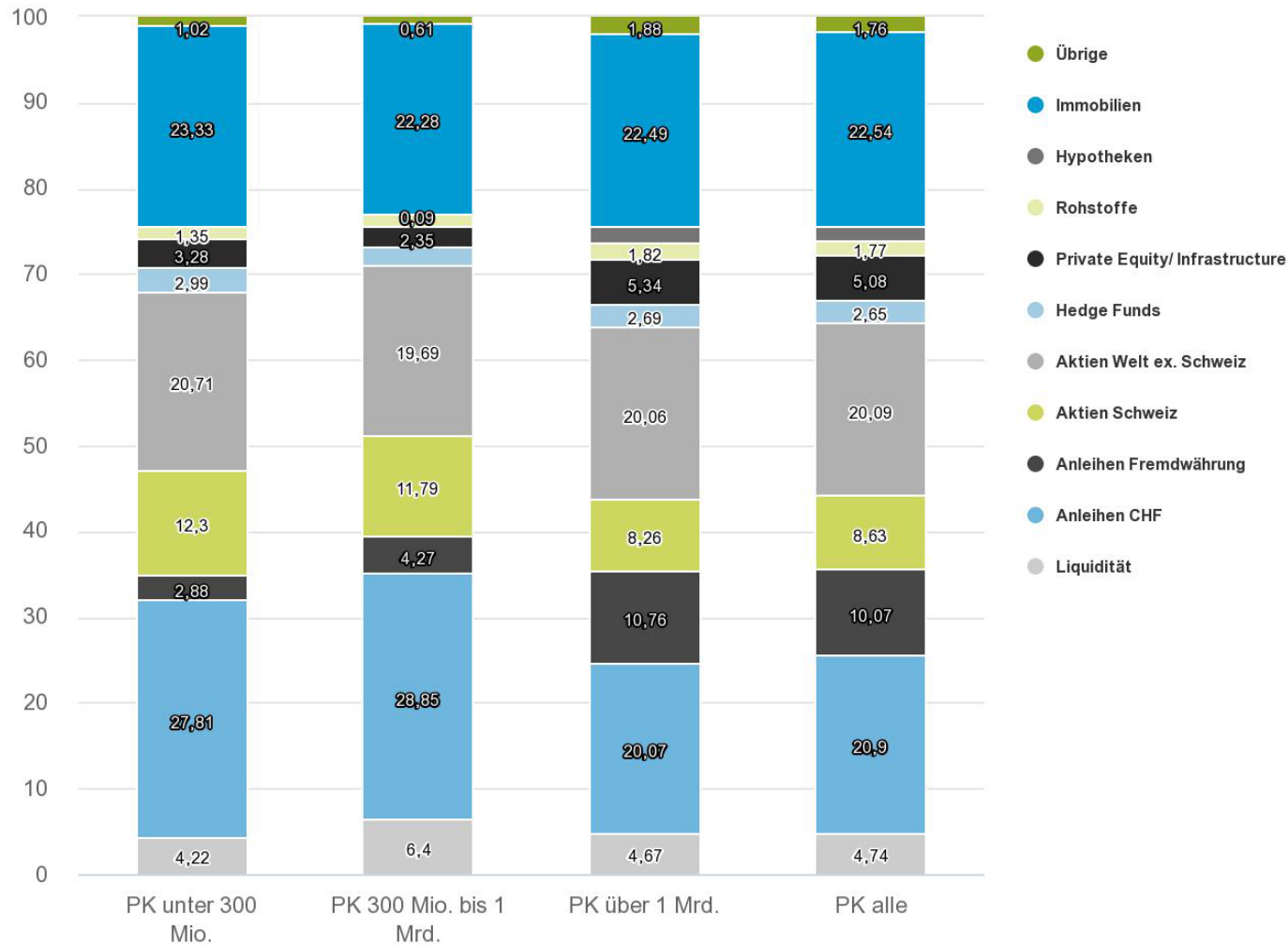
Jährlicher Durchschnitt, alle PK, kapitalgewichtet, nach Gebühren, in Prozent

	Anleihen CHF	Anleihen Fremdwährung	Aktien Schweiz	Aktien Welt ex. Schweiz	Immobilien	Hedge Funds	Private Equity/ Infrastructure
2006	0,31	1,00	20,13	16,24	12,17	1,97	13,54
2007	-0,12	1,50	0,47	3,44	-0,45	3,68	19,66
2008	4,90	-7,67	-34,37	-44,98	-1,93	-16,86	-11,50
2009	5,64	9,54	23,13	31,98	8,14	2,75	-9,52
2010	3,39	-4,28	4,40	1,85	6,25	-4,05	0,40
2011	5,03	5,86	-8,03	-7,13	5,09	-1,41	8,48
2012	3,41	7,04	17,56	13,36	6,93	2,20	7,51
2013	-1,36	-2,81	25,03	18,08	4,50	4,11	9,00
2014	6,18	12,12	12,45	15,13	7,66	12,66	19,36
2015	1,90	-3,11	3,17	-1,74	5,77	3,92	8,19
2016	1,11	4,70	-0,22	9,88	6,58	3,47	7,38
2017	0,09	4,66	20,81	20,16	6,42	-3,32	15,38
2018	0,15	-1,66	-9,40	-9,23	3,13	0,85	8,25
2019	2,91	6,43	30,45	22,86	7,86	2,53	9,18
2020	0,75	1,14	4,59	6,07	4,80	0,09	5,15
2021	-1,73	-0,95	23,35	18,93	8,17	5,01	39,87
p.a. 2006–2021	2,01	1,96	6,96	5,41	5,64	0,92	8,81
p.a. 2009–2021	2,08	2,85	10,60	10,14	6,24	2,14	9,39


 stärkste Performance pro Jahr
 schwächste Performance pro Jahr

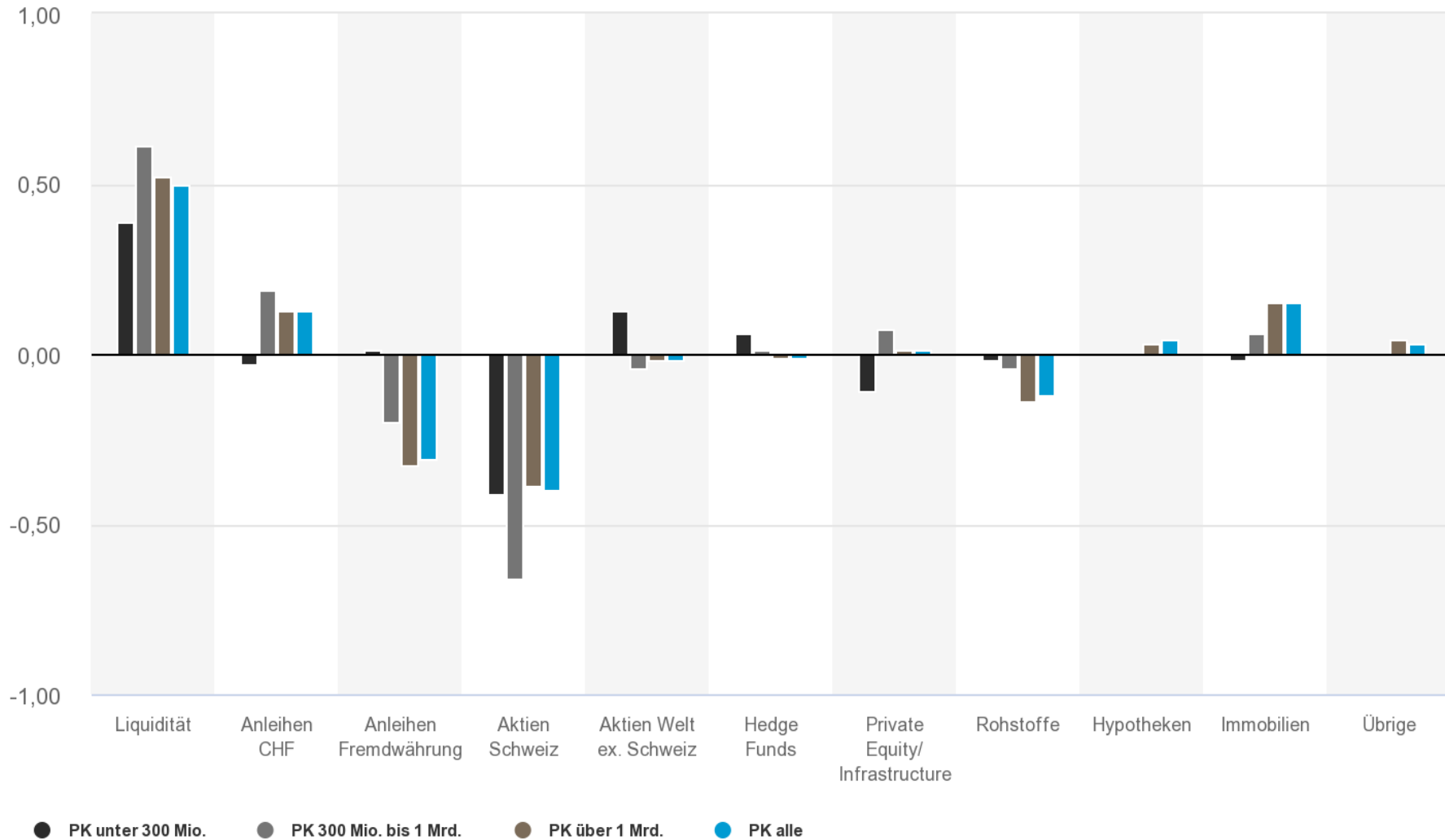
Anteile am Vermögen

Nach Anlageklassen, monatlicher Durchschnitt, kapitalgewichtet, nach Gebühren, in Prozent³



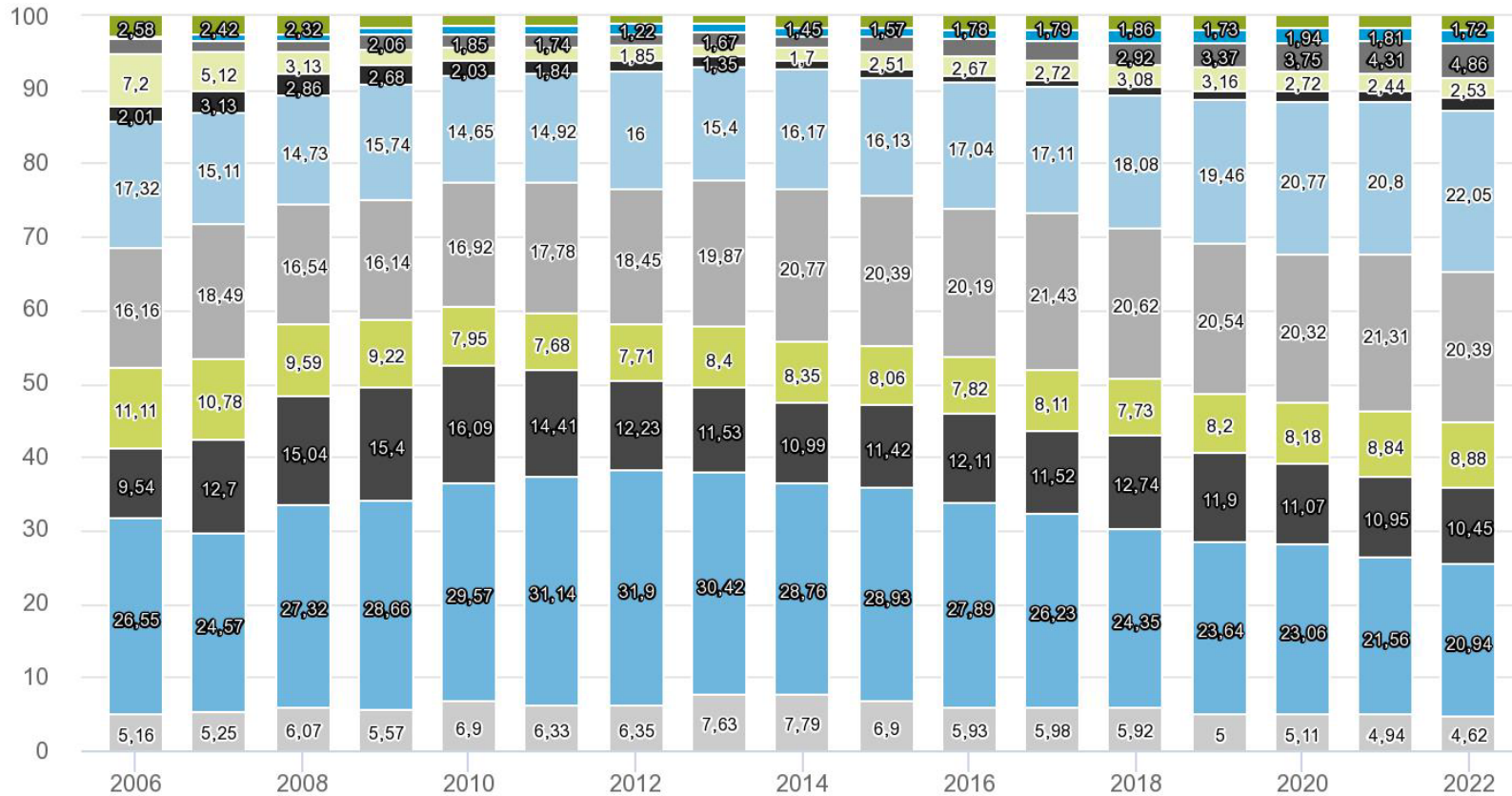
Anteile am Vermögen

Nach Anlageklassen, Veränderung aktueller Monat und Vormonat, kapitalgewichtet, nach Gebühren, in Prozent



Anteile am Vermögen

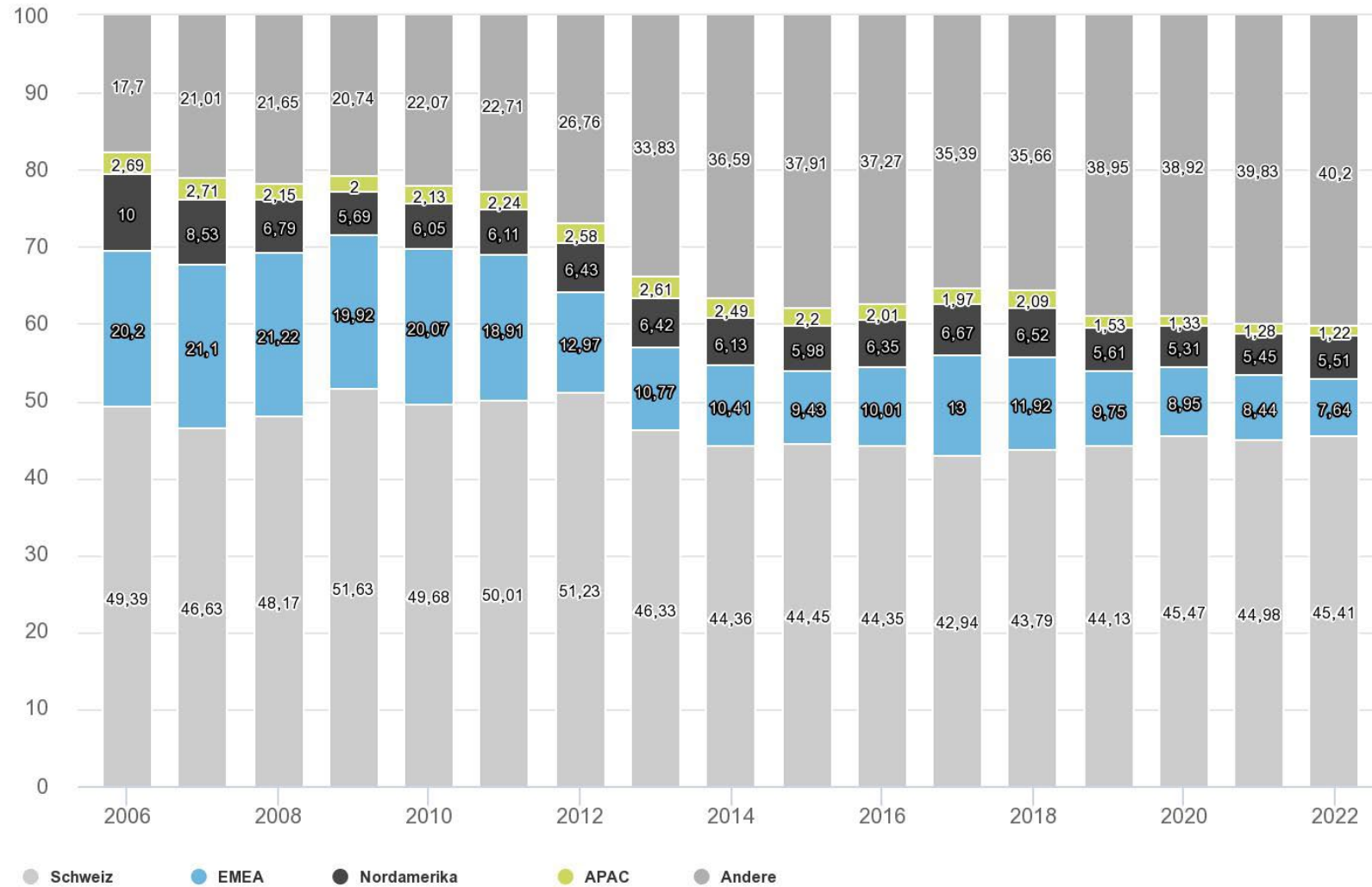
Nach Anlageklassen, jährlicher Durchschnitt, alle PK, kapitalgewichtet, nach Gebühren, in Prozent



- Liquiditat
- Aktien Schweiz
- Hypothesen
- Rohstoffe
- Anleihen CHF
- Aktien Welt ex. Schweiz
- Hedge Funds
- Übrige
- Anleihen Fremdwahrung
- Immobilien
- Private Equity/ Infrastructure

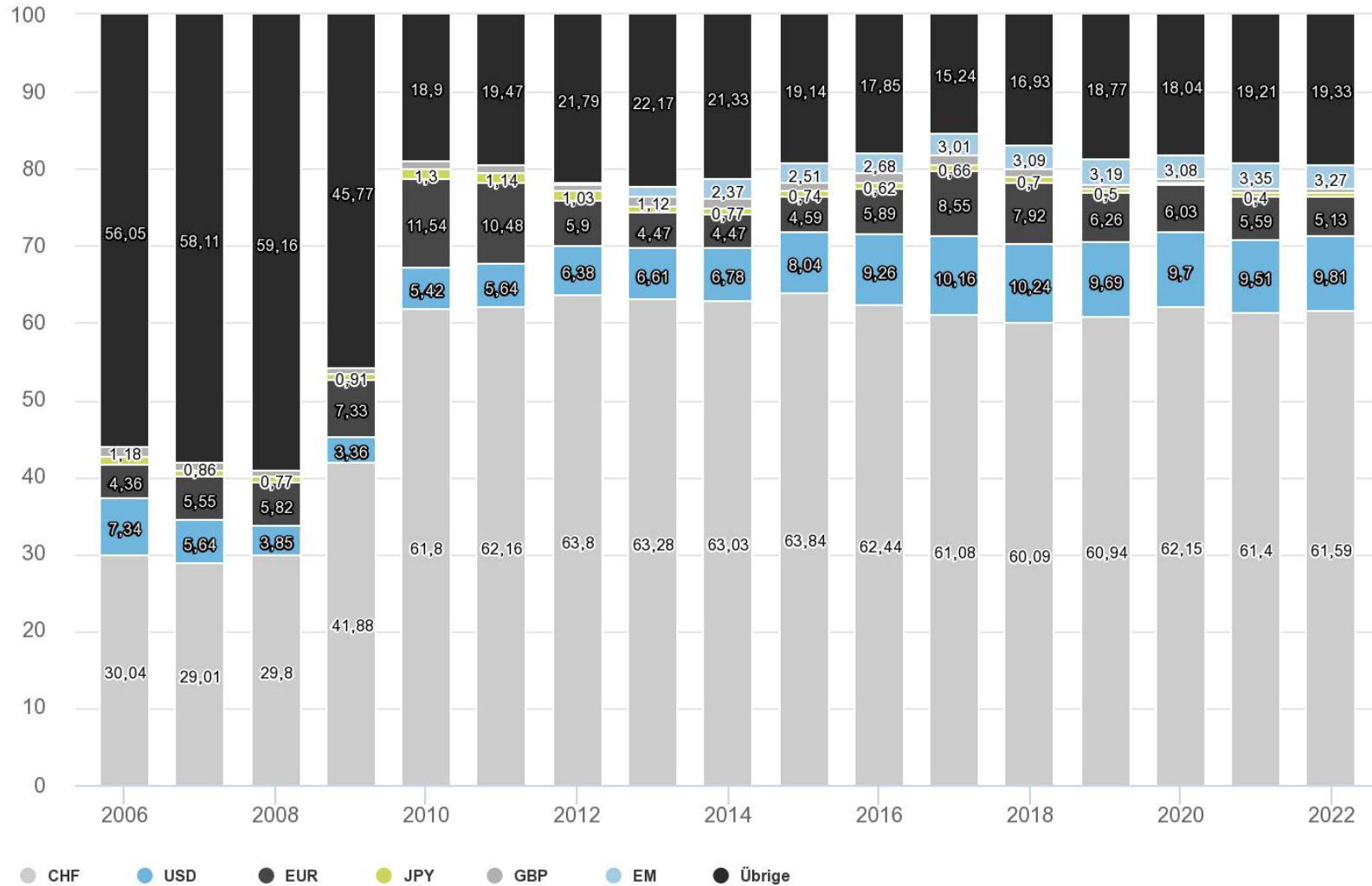
Anteile am Vermögen

Nach Ländern, jährlicher Durchschnitt, alle PK, kapitalgewichtet, nach Gebühren, in Prozent⁴



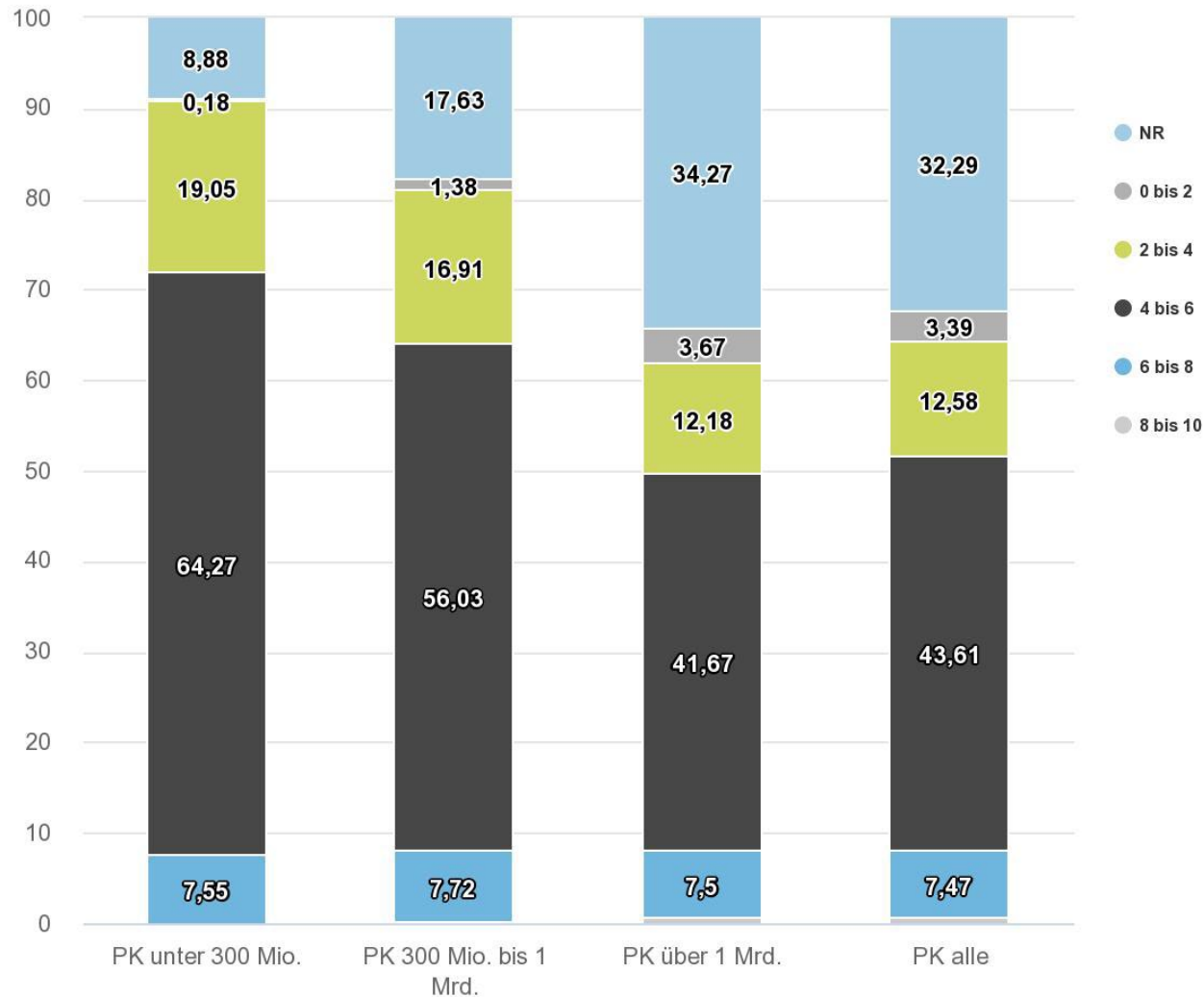
Anteile am Vermögen

Nach Währungen, jährlicher Durchschnitt, alle PK, kapitalgewichtet, nach Gebühren, in Prozent⁵



Anteile am Vermögen

Nach Nachhaltigkeitsrating für Aktien und Anleihen, alle PK, aktueller Monat, kapitalgewichtet, nach Gebühren, in Prozent⁶



Risikohinweis

Diese Publikation dient nur zur Information und ist für den persönlichen Gebrauch bestimmt. Sie ist nicht als Empfehlung, Offerte oder Aufforderung zur Offertstellung für Anlage- oder andere spezifische Produkte zu verstehen. Sie stellt keine Anlage-, Rechts- oder Steuerberatung dar und sollte nicht als Grundlage für Anlageentscheidungen dienen. Sie sollten sich professionell beraten lassen, bevor Sie eine Anlageentscheidung treffen.

UBS behält sich das Recht vor, Dienstleistungen, Produkte und Preise jederzeit ohne Vorankündigungen zu ändern. Einzelne Dienstleistungen und Produkte unterliegen rechtlichen Restriktionen. Sie können deshalb nicht uneingeschränkt weltweit angeboten werden.

UBS lehnt jede Haftung für falsche oder unvollständige Informationen ab. Die wiedergegebenen Meinungen externer Autoren können von der offiziellen Meinung von UBS abweichen. Die Zahlen und Ausführungen beziehen sich, sofern nicht anders vermerkt, auf den Stand per Redaktionsschluss.

Die vollständige oder teilweise Reproduktion ohne ausdrückliche Erlaubnis von UBS ist untersagt.
© UBS 2022. Das Schlüsselsymbol und UBS gehören zu den geschützten Marken von UBS. Alle Rechte vorbehalten