

Pensionskassen-Performance

Kapitalanlagen im November 2022

Jackie Bauer, CFA, Ökonomin
James Mazeau, CFA, Ökonom



Pensionskassen-Performance

Zusammenfassung der Performance von etwa 70 Schweizer Pensionskassen im UBS Sample

- Die Pensionskassen in unserem Sample erzielten im November insgesamt eine durchschnittliche Performance von 1,79% nach Gebühren. Damit beträgt die Rendite seit Jahresbeginn -7,88%. Seit Messbeginn 2006 steht die Rendite bei 64,15%.
- Die Bandbreite der Performance aller Pensionskassen lag im letzten Monat bei 2,67 Prozentpunkten. Das beste Ergebnis von 2,95% lieferte eine kleine Pensionskasse mit verwalteten Vermögen von weniger als CHF 300 Mio. Das schlechteste Ergebnis von 0,28% ist bei einer mittleren Pensionskasse mit verwalteten Vermögen von CHF 300 Mio. bis CHF 1 Mrd. zu finden. Die Bandbreite der grossen Pensionskassen mit verwalteten Vermögen von mehr als CHF 1 Mrd. war am kleinsten mit 2,04 Prozentpunkten, bei den kleinen Pensionskassen belief sie sich auf 2,11 Prozentpunkte und bei den mittleren betrug sie gar 2,26 Prozentpunkte.
- Die Sharpe Ratio (der letzten 36 Monate) lag mit durchschnittlich 0,31 leicht höher als im Vormonat (0,29). Für die grossen Pensionskassen lag der Wert bei 0,37, die mittleren wiesen 0,36 auf und die kleinen lagen weiter zurück bei 0,23.
- Im November waren die traditionellen Anlagen Aktien und Anleihen im Vorteil. Globale Aktien lieferten das stärkste Resultat mit 4,19%, gefolgt von Schweizer Titeln mit 3,12%. Die Anleihen in Fremdwährungen trugen 0,56% bei, die Schweizer-Franken-Pendants gar 1,61%. Immobilien waren leicht negativ mit -0,14%. Die alternativen Anlagen schnitten am schlechtesten ab, Private Equity mit -3,07% und Hedges Funds mit dem schlechtesten Ergebnis in diesem Jahr, nämlich -4,48%.
- Der Risikoappetit war im November deutlich zu spüren, geschürt von der Hoffnung, dass die Inflationszahlen den Zenit überschritten haben. Dies würde den Zentralbanken – allen voran der amerikanischen Fed – erlauben, die Leitzinsanstiege zu drosseln. Zusätzlich schienen weitere Öffnungsschritte in China möglich, was den globalen Optimismus stärkte. Diese breite positive Welle an den Finanzmärkten führte auch dazu, dass sichere Häfen wie der US-Dollar an Wert verloren. Allerdings dürften die Zentralbanken weitere Daten abwarten, um mehr Gewissheit bezüglich der Inflationssituation zu erlangen, und auch in China dürfte es kein gerader Weg zur Wiedereröffnung sein. Dadurch bleibt es an den Finanzmärkten in der nächsten Zeit volatil und auch die schwächer erwarteten Wirtschaftsdaten sollten einen breiten und anhaltenden Aufwärtstrend verhindern.

Performance nach Grössengruppen

Monatlicher Durchschnitt, gleichgewichtet, nach Gebühren, in Prozent¹

Monat	PK unter 300 Mio.	PK 300 Mio. bis 1 Mrd.	PK über 1 Mrd.	PK Alle
Dez. 21	1,74	1,62	1,60	1,66
Jan. 22	-1,82	-1,99	-1,70	-1,82
Feb. 22	-1,95	-1,69	-1,56	-1,73
Mrz. 22	0,33	0,36	0,28	0,32
Apr. 22	-1,35	-1,43	-1,41	-1,40
Mai. 22	-1,17	-1,15	-0,99	-1,08
Jun. 22	-3,70	-3,29	-3,35	-3,46
Jul. 22	2,54	2,60	2,65	2,61
Aug. 22	-1,38	-1,43	-1,47	-1,43
Sep. 22	-3,89	-3,44	-3,48	-3,63
Okt. 22	2,00	1,82	1,81	1,88
Nov. 22	1,85	1,69	1,80	1,79
Jahr 2022	-8,44	-7,87	-7,37	-7,88

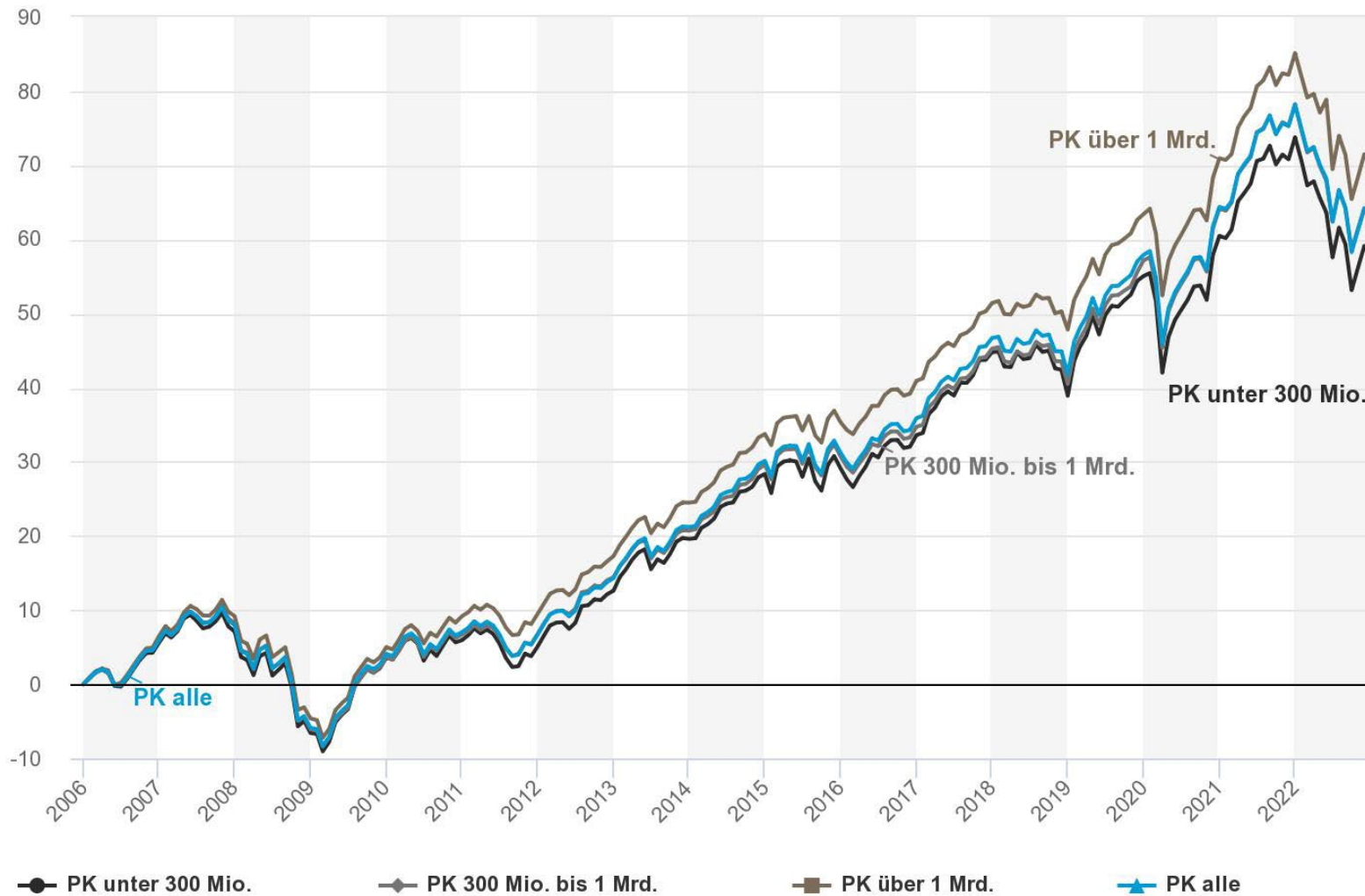
Jährlicher Durchschnitt, gleichgewichtet, nach Gebühren, in Prozent

Jahr	PK unter 300 Mio.	PK 300 Mio. bis 1 Mrd.	PK über 1 Mrd.	PK alle
2006	5,60	5,97	6,49	5,94
2007	1,42	2,14	2,53	1,92
2008	-12,78	-13,23	-12,64	-12,84
2009	10,88	10,37	10,09	10,59
2010	2,28	2,93	3,97	2,83
2011	-0,81	0,09	0,28	-0,34
2012	7,16	7,16	7,12	7,16
2013	6,21	5,48	6,15	6,05
2014	7,32	7,38	7,44	7,36
2015	0,61	0,88	1,18	0,86
2016	3,46	3,04	4,12	3,54
2017	8,39	7,83	7,46	7,96
2018	-4,07	-3,26	-2,37	-3,28
2019	11,62	11,83	10,53	11,29
2020	3,49	4,44	4,60	4,09
2021	8,30	8,58	8,30	8,40

1) Die Performance der letzten Monate kann sich rückwirkend ändern, wenn neue Performancezahlen verfügbar sind. Durchschnitte werden geometrisch berechnet.

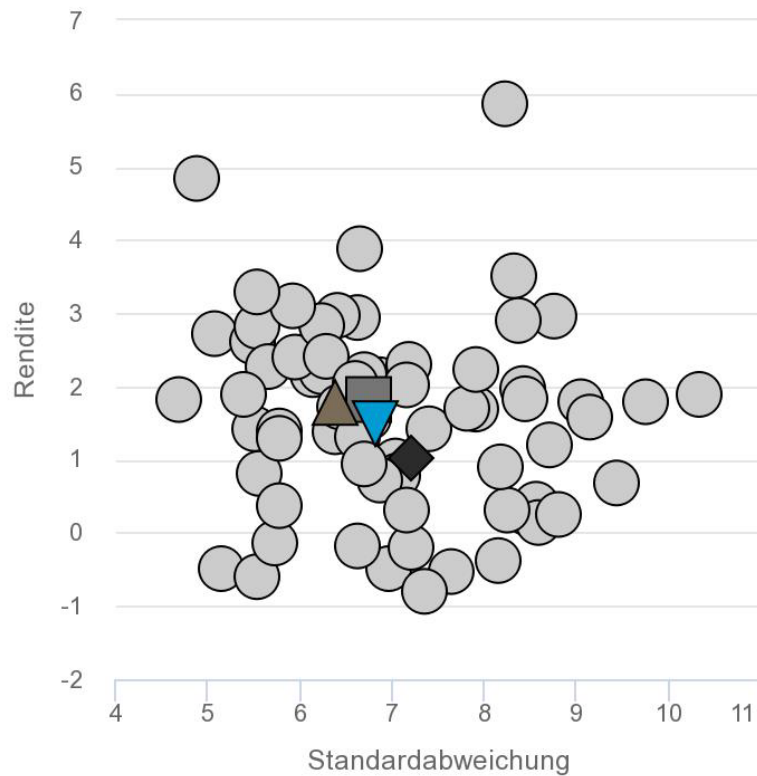
Performance nach Grössengruppen

Kumuliert ab 2006, gleichgewichtet, nach Gebühren, in Prozent



Bandbreite der Performance

Aktueller Monat, gleichgewichtet, nach Gebühren, in Prozent

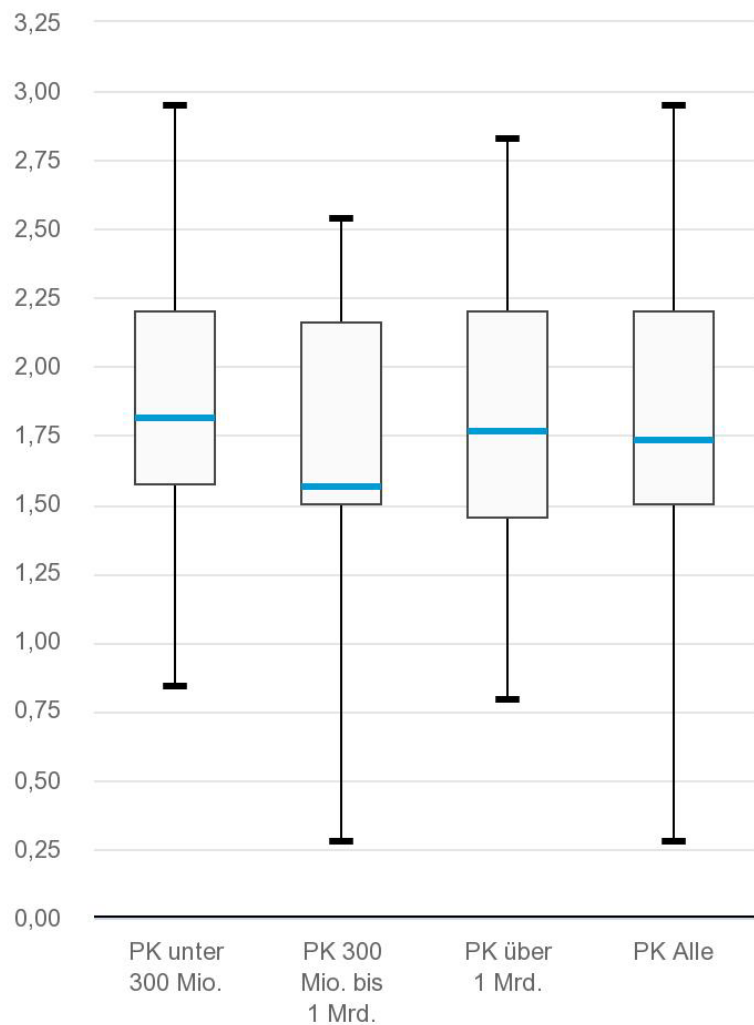


Statistik	PK unter 300 Mio.	PK 300 Mio. bis 1 Mrd.	PK über 1 Mrd.	PK Alle
Maximum	2,95	2,54	2,83	2,95
3. Quartil	2,2	2,16	2,2	2,2
Median	1,82	1,57	1,77	1,74
1. Quartil	1,57	1,5	1,45	1,5
Minimum	0,84	0,28	0,79	0,28
Bandbreite	2,11	2,26	2,04	2,67
Interquartil	0,63	0,66	0,75	0,7

- Portfolio
- ◆ PK unter 300 Mio.
- PK 300 Mio. bis 1 Mrd.
- ▲ PK über 1 Mrd.
- ▼ PK alle

Historische Rendite-Risiko-Kennzahlen

Durchschnitt der letzten 36 Monate, gleichgewichtet, nach Gebühren, in Prozent (ausser Sharpe Ratio)



Statistik	PK unter 300 Mio.	PK 300 Mio. bis 1 Mrd.	PK über 1 Mrd.	PK alle
Rendite annualisiert	1,02	1,82	1,78	1,49
Standardabweichung	7,21	6,74	6,39	6,81
Sharpe Ratio	0,23	0,36	0,37	0,31

Renditen nach Anlageklasse

Monatlicher Durchschnitt, alle PK, kapitalgewichtet, nach Gebühren, in Prozent²

Monat	Anleihen CHF	Anleihen Fremdwahrung	Aktien Schweiz	Aktien Welt ex. Schweiz	Immobilien	Hedge Funds	Private Equity/ Infrastructure
Dez. 21	-0,66	-1,00	5,84	2,41	2,23	-0,76	0,86
Jan. 22	-1,38	-0,59	-5,80	-2,83	0,47	1,57	2,73
Feb. 22	-1,83	-3,08	-2,48	-3,63	-0,24	-0,43	-0,75
Mrz. 22	-2,73	-1,81	2,25	1,70	0,93	1,84	2,05
Apr. 22	-2,03	-0,57	0,02	-2,96	0,60	5,73	4,95
Mai. 22	-0,60	-1,18	-4,34	-0,77	-0,34	-1,19	-0,86
Jun. 22	-1,92	-3,82	-7,42	-8,18	-0,79	0,46	-0,82
Jul. 22	3,35	1,96	4,64	5,28	0,78	-1,07	-1,44
Aug. 22	-2,93	-1,25	-3,37	-1,26	0,28	2,91	1,05
Sep. 22	-2,05	-4,50	-6,33	-8,91	-0,56	0,81	-1,02
Okt. 22	0,70	1,37	4,91	6,82	0,40	0,94	1,57
Nov. 22	1,61	0,56	3,12	4,19	-0,14	-4,48	-3,07
Jahr 2022	-9,56	-12,37	-14,75	-11,26	1,38	6,97	4,21

2) Die Performancezahlen fur Hedge Funds und Private Equity/Infrastructure werden bei der monatlichen Performancemessung in CHF umgewandelt, dies beeinflusst die Performance. Zudem konnen die Performancezahlen mehrere Monate rucklaufig korrigiert werden.

Renditen nach Anlageklasse

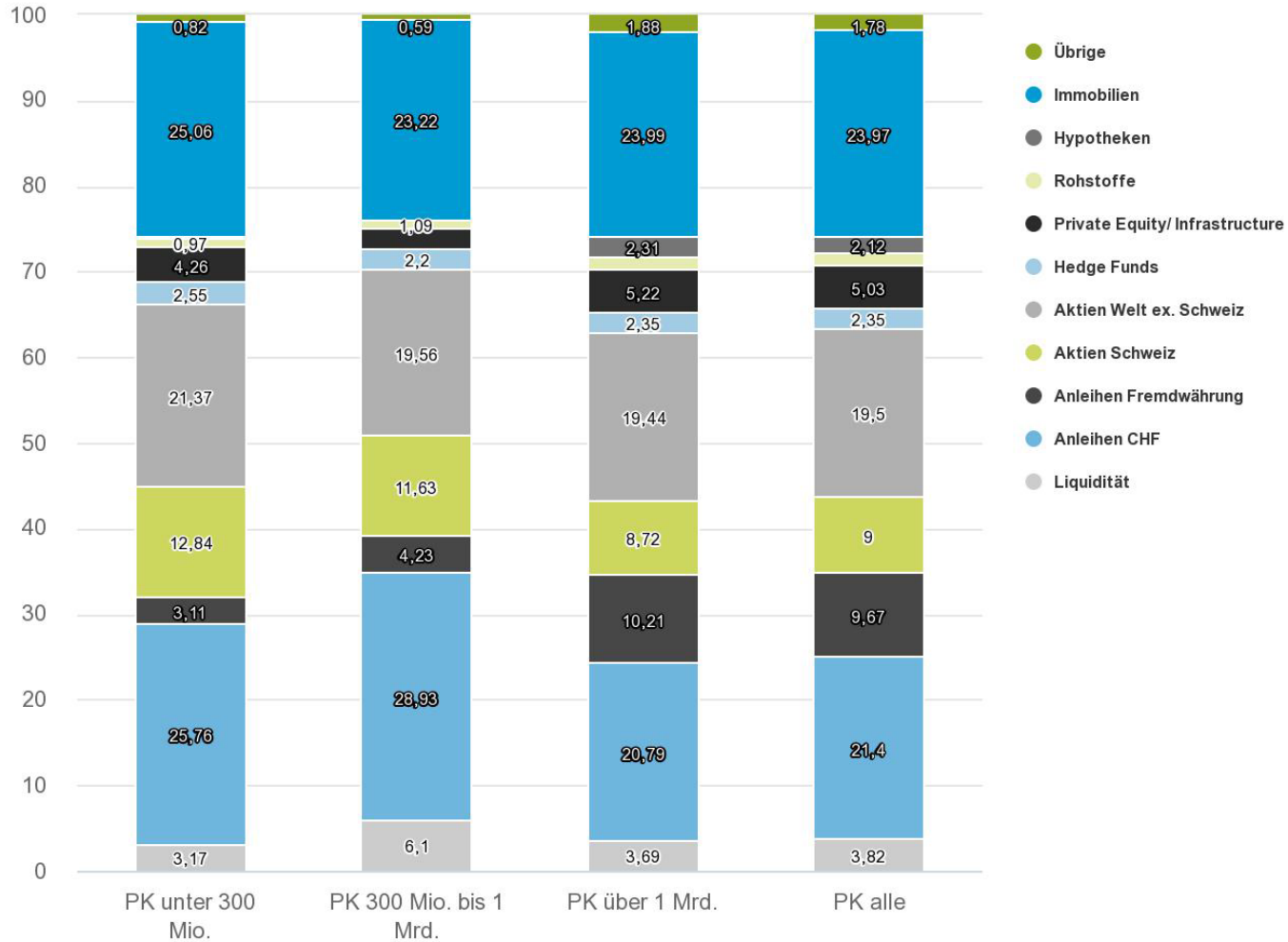
Jährlicher Durchschnitt, alle PK, kapitalgewichtet, nach Gebühren, in Prozent

Jahr	Anleihen CHF	Anleihen Fremdwahrung	Aktien Schweiz	Aktien Welt ex. Schweiz	Immobilien	Hedge Funds	Private Equity/ Infrastructure
2006	0,31	1	20,13	16,24	12,17	1,97	13,54
2007	-0,12	1,5	0,47	3,44	-0,45	3,68	19,66
2008	4,9	-7,67	-34,37	-44,98	-1,93	-16,86	-11,5
2009	5,64	9,54	23,13	31,98	8,14	2,75	-9,52
2010	3,39	-4,28	4,4	1,85	6,25	-4,05	0,4
2011	5,03	5,86	-8,03	-7,13	5,09	-1,41	8,48
2012	3,41	7,04	17,56	13,36	6,93	2,2	7,51
2013	-1,36	-2,81	25,03	18,08	4,5	4,11	9
2014	6,18	12,12	12,45	15,13	7,66	12,66	19,36
2015	1,9	-3,11	3,17	-1,74	5,77	3,92	8,19
2016	1,11	4,7	-0,22	9,88	6,58	3,47	7,38
2017	0,09	4,66	20,81	20,16	6,42	-3,32	15,38
2018	0,15	-1,66	-9,4	-9,23	3,13	0,85	8,25
2019	2,91	6,43	30,45	22,86	7,86	2,53	9,18
2020	0,75	1,14	4,59	6,07	4,8	0,09	5,15
2021	-1,73	-0,95	23,35	18,93	8,18	5,01	39,91
p.a. 2006–2021	2,01	1,96	6,96	5,41	5,64	0,92	8,81
p.a. 2009–2021	2,08	2,85	10,60	10,14	6,24	2,14	9,39


 starkste Performance pro Jahr
 schwachste Performance pro Jahr

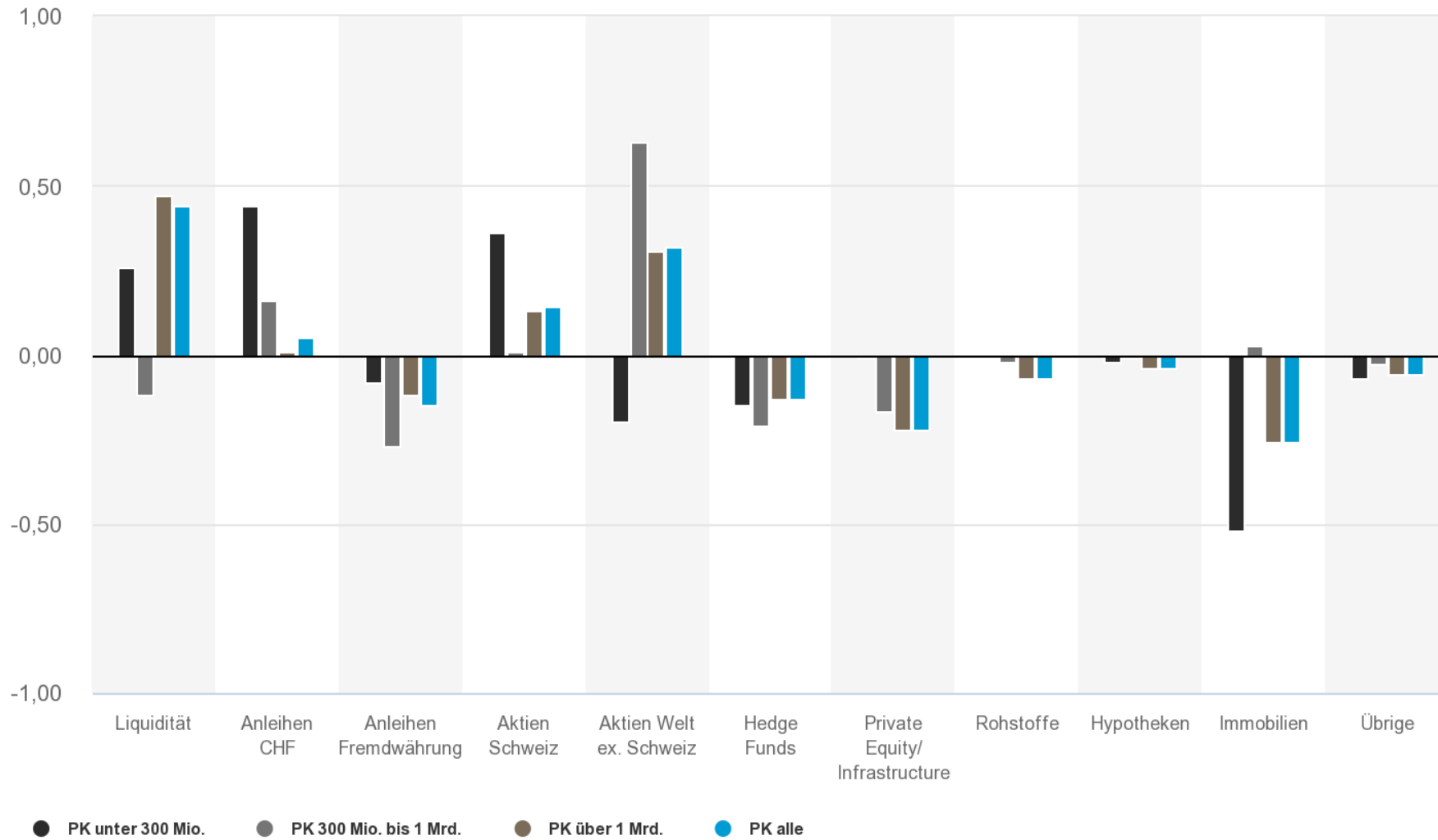
Anteile am Vermögen

Nach Anlageklassen, monatlicher Durchschnitt, kapitalgewichtet, nach Gebühren, in Prozent³



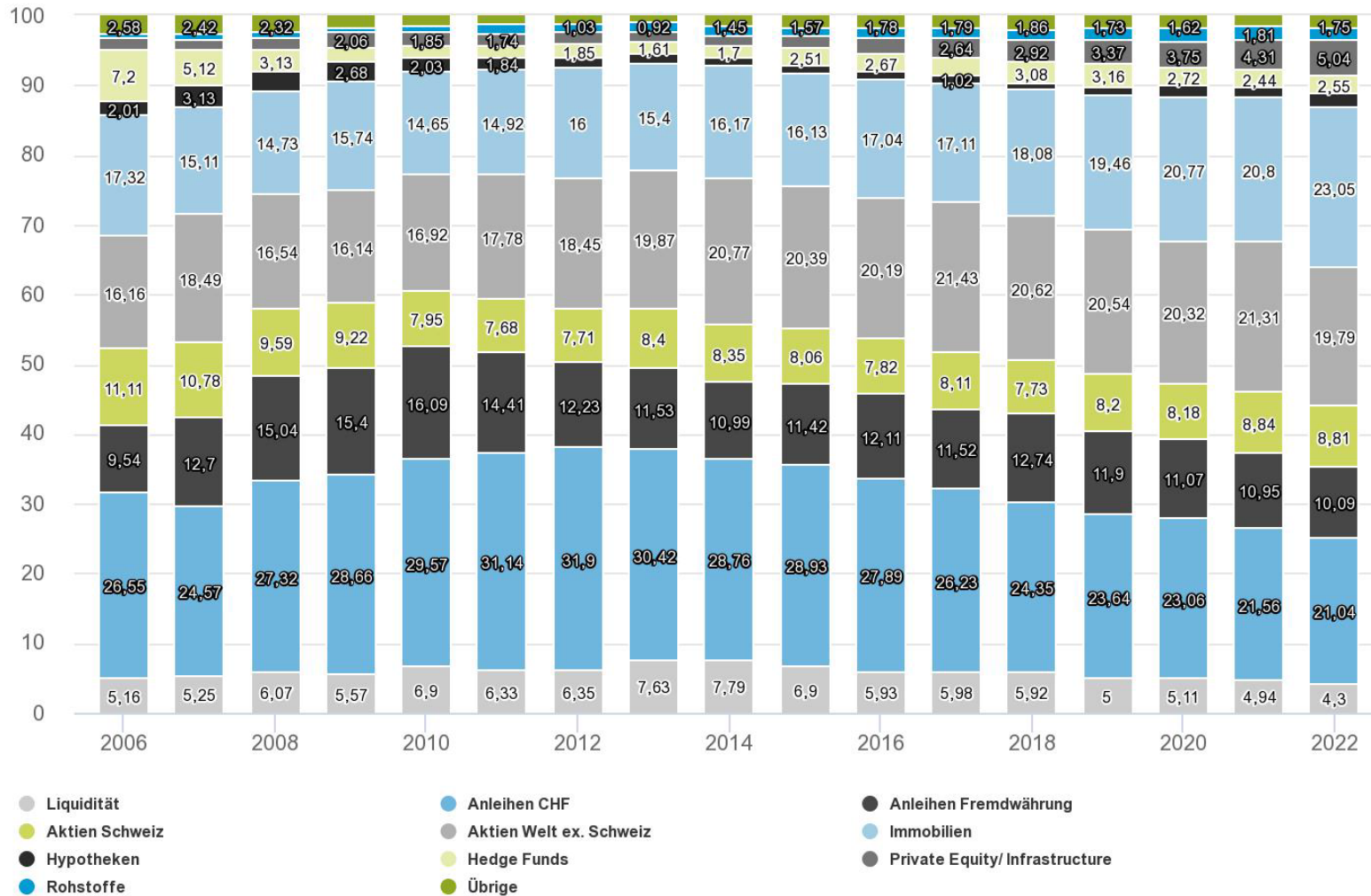
Anteile am Vermögen

Nach Anlageklassen, Veränderung aktueller Monat und Vormonat, kapitalgewichtet, nach Gebühren, in Prozent



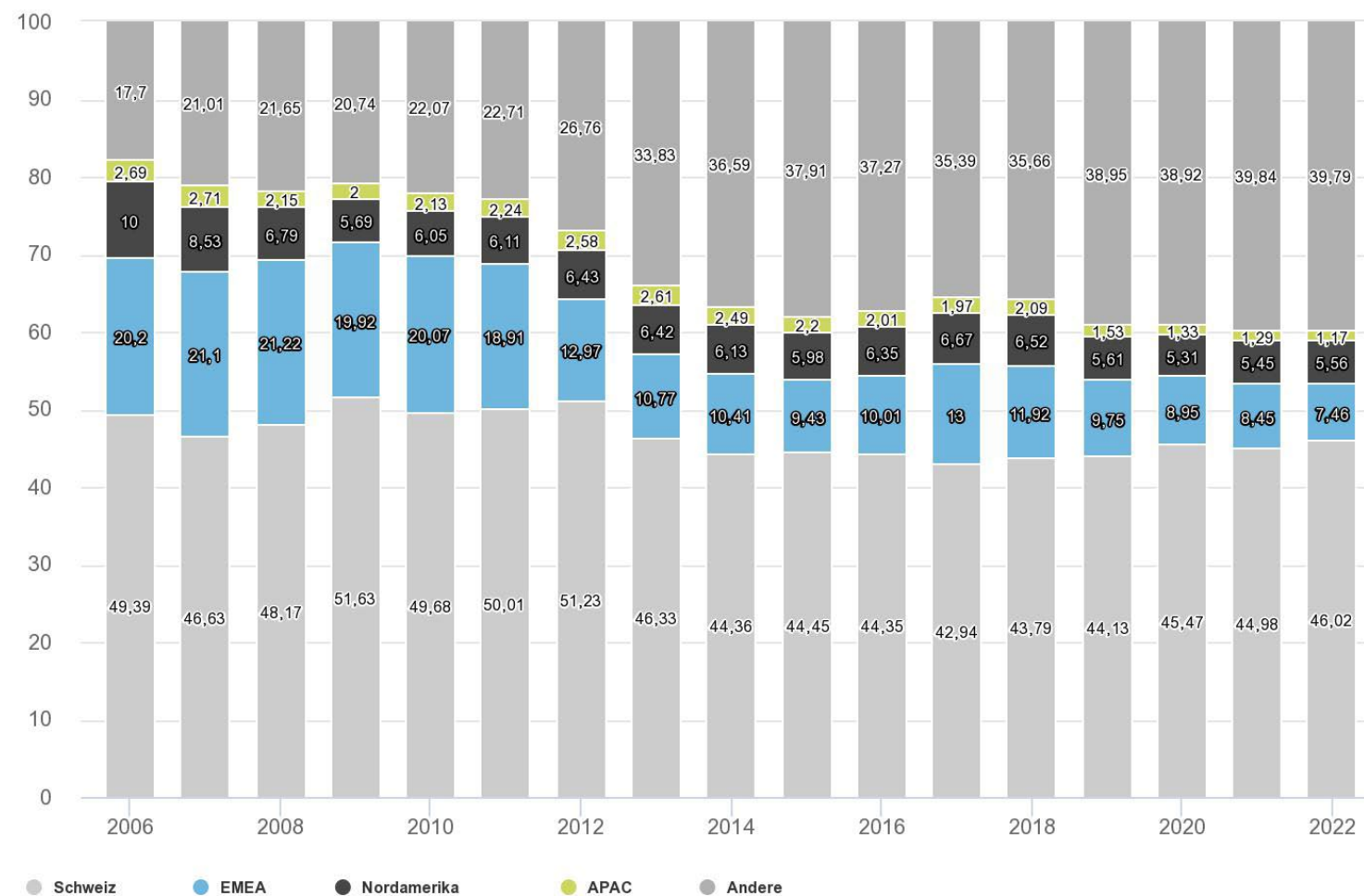
Anteile am Vermögen

Nach Anlageklassen, jährlicher Durchschnitt, alle PK, kapitalgewichtet, nach Gebühren, in Prozent



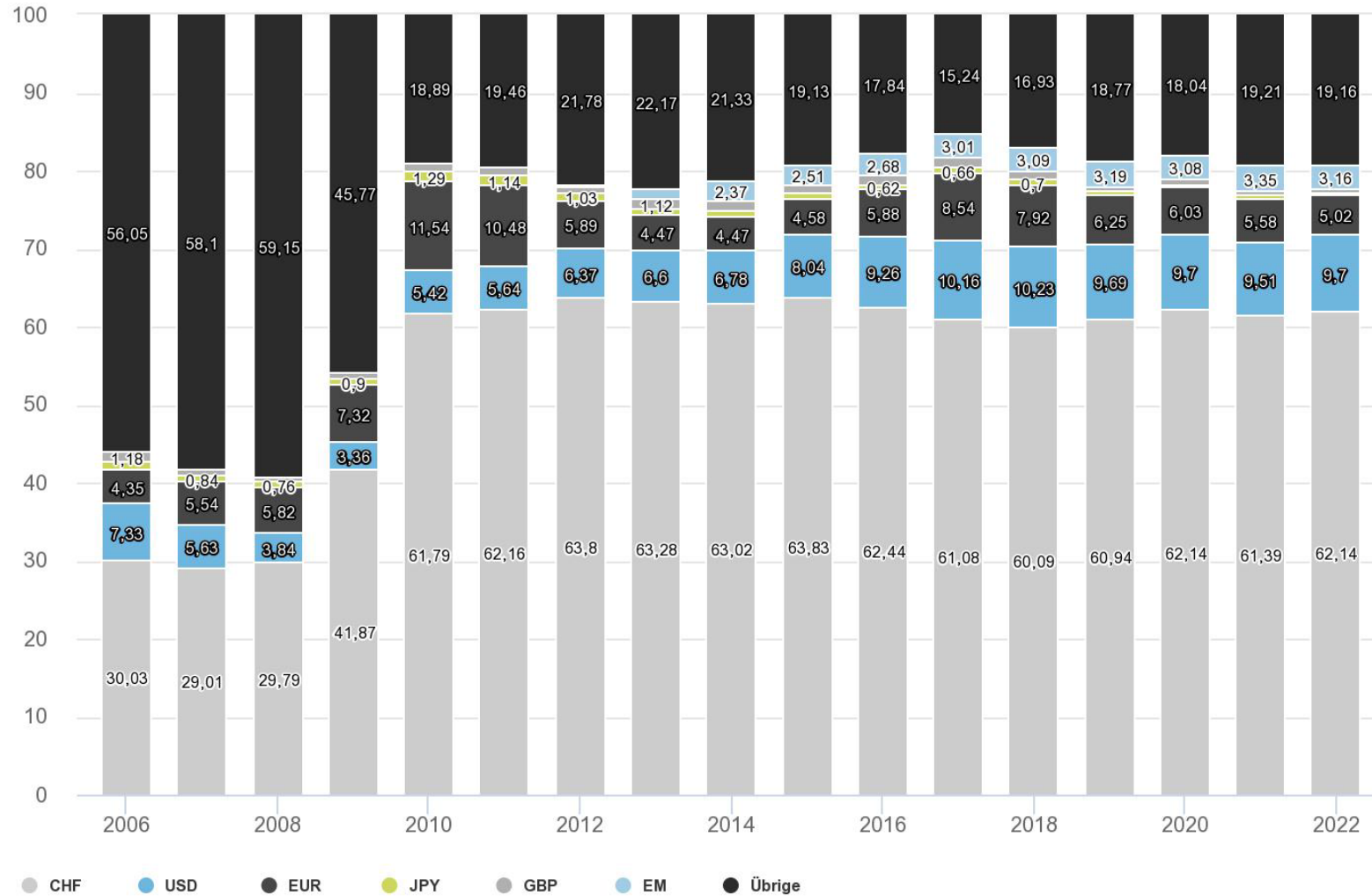
Anteile am Vermögen

Nach Ländern, jährlicher Durchschnitt, alle PK, kapitalgewichtet, nach Gebühren, in Prozent⁴



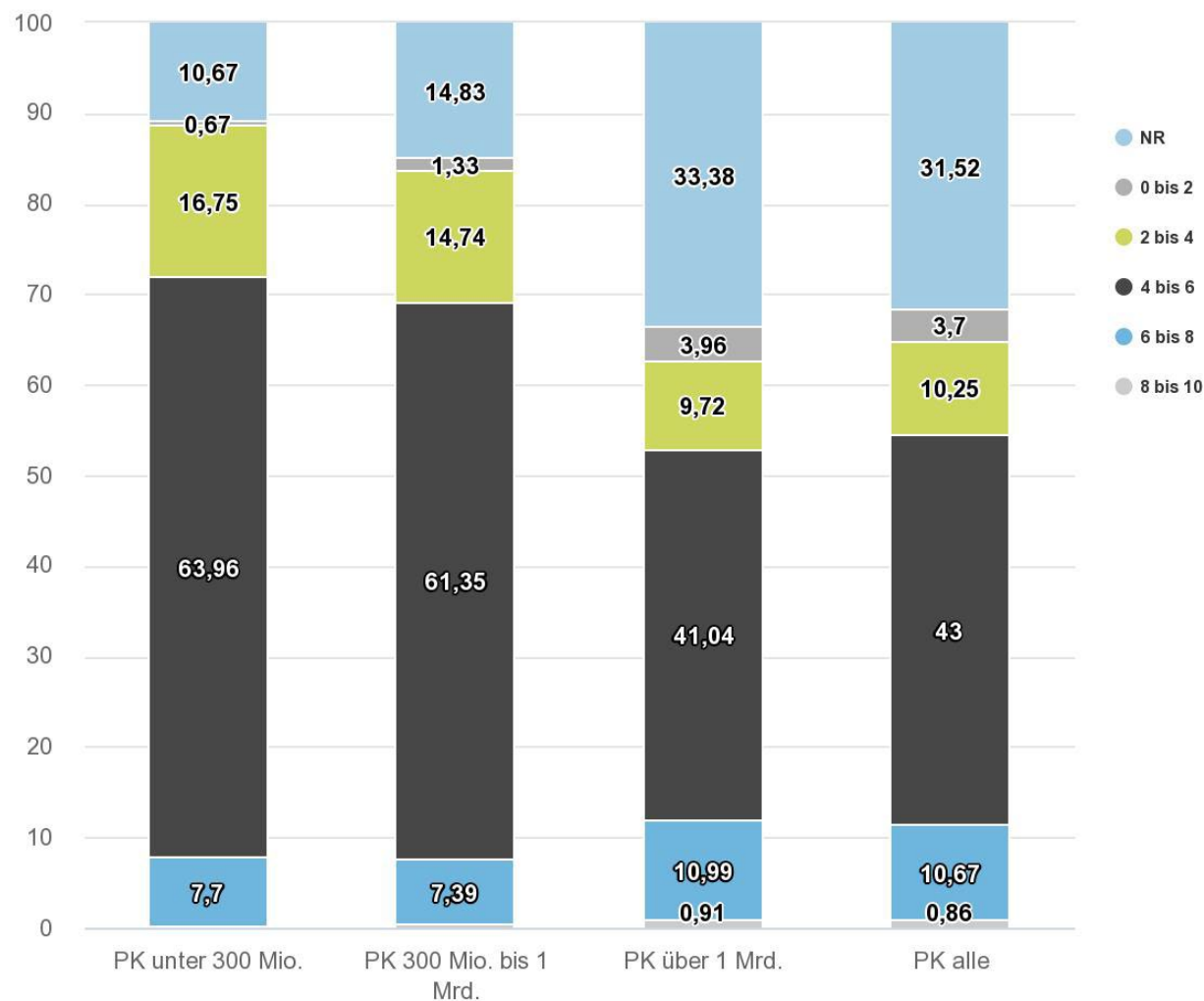
Anteile am Vermögen

Nach Währungen, jährlicher Durchschnitt, alle PK, kapitalgewichtet, nach Gebühren, in Prozent⁵



Anteile am Vermögen

Nach Nachhaltigkeitsrating für Aktien und Anleihen, alle PK, aktueller Monat, kapitalgewichtet, nach Gebühren, in Prozent⁶



Risikohinweis

Diese Publikation dient nur zur Information und ist für den persönlichen Gebrauch bestimmt. Sie ist nicht als Empfehlung, Offerte oder Aufforderung zur Offertstellung für Anlage- oder andere spezifische Produkte zu verstehen. Sie stellt keine Anlage-, Rechts- oder Steuerberatung dar und sollte nicht als Grundlage für Anlageentscheidungen dienen. Sie sollten sich professionell beraten lassen, bevor Sie eine Anlageentscheidung treffen.

UBS behält sich das Recht vor, Dienstleistungen, Produkte und Preise jederzeit ohne Vorankündigungen zu ändern. Einzelne Dienstleistungen und Produkte unterliegen rechtlichen Restriktionen. Sie können deshalb nicht uneingeschränkt weltweit angeboten werden.

UBS lehnt jede Haftung für falsche oder unvollständige Informationen ab. Die wiedergegebenen Meinungen externer Autoren können von der offiziellen Meinung von UBS abweichen. Die Zahlen und Ausführungen beziehen sich, sofern nicht anders vermerkt, auf den Stand per Redaktionsschluss.

Die vollständige oder teilweise Reproduktion ohne ausdrückliche Erlaubnis von UBS ist untersagt.
© UBS 2022. Das Schlüsselsymbol und UBS gehören zu den geschützten Marken von UBS. Alle Rechte vorbehalten