

# Pensionskassen-Performance

Kapitalanlagen im Februar 2023

James Mazeau, CFA, Ökonom

März 2023



# Pensionskassen-Performance

## Zusammenfassung der Performance von etwa 90 Schweizer Pensionskassen im UBS Sample

- Die Pensionskassen in unserem Sample erzielten im Februar eine durchschnittliche Performance von -0,80% nach Abzug von Gebühren. Seit Messbeginn 2006 steht die Rendite bei 64%.
- Im vergangenen Monat lag die Bandbreite der Performance aller Pensionskassen bei 1,22 Prozentpunkten. Alle Pensionskassen verzeichneten ein negatives Ergebnis. Das beste Ergebnis (-0,19%) erzielte eine grosse Pensionskasse mit über CHF 1 Mrd. verwalteten Vermögen. Das schlechteste Ergebnis (-1,41%) erzielte eine kleine Pensionskasse mit weniger als CHF 300 Mio. verwalteten Vermögen. Die geringste Performancespanne (0,80%) wurde bei mittelgrossen Fonds mit verwalteten Vermögen zwischen CHF 300 Mio. und CHF 1 Mrd. beobachtet.
- Die Sharpe Ratio (der letzten 36 Monaten) war mit durchschnittlich 0,35 höher als im Vormonat (0,28). Für die grossen und mittleren Pensionskassen betrug der Wert 0,40 und für die kleinen 0,28.
- Im Februar verzeichneten traditionelle Anlageklassen eine negative Performance, während alternative Anlagen den Monat im grünen Bereich beendeten. Globale und Schweizer Aktien korrigierten um 1,28% bzw. 0,79%. Fremdwährungsanleihen und Frankenanleihen gaben um 1,21% bzw. 1,36% nach. Dagegen verzeichneten Immobilien eine Performance von 0,18%, Private Equity und Infrastruktur stiegen um 0,58% und Hedgefonds gewannen 2,10%.
- Nach einem optimistischen Jahresauftakt verloren die Märkte im Februar an Schwung. Die Hauptsorge war, dass die hartnäckig hohe Inflation in den USA und starke Beschäftigungsdaten die Federal Reserve zwingen würden, ihre straffe Geldpolitik länger beizubehalten. Die Möglichkeit höherer Zinsen und eines längeren Zinszyklus trug zu einem Rückgang der US-Aktien bei und stärkte gleichzeitig den US-Dollar. Darüber hinaus zeigte die Berichtssaison des vierten Quartals in den USA einen Gewinnrückgang gegenüber dem Vorjahr. Ein Grossteil der Auswirkungen der geldpolitischen Straffung des letzten Jahres ist noch nicht spürbar und wird sich voraussichtlich in den kommenden Monaten widerspiegeln.

# Performance nach Grössengruppen

Monatlicher Durchschnitt, gleichgewichtet, nach Gebühren, in Prozent<sup>1</sup>

Monat	PK unter 300 Mio.	PK 300 Mio. bis 1 Mrd.	PK über 1 Mrd.	PK Alle
Mrz. 22	0,33	0,36	0,28	0,32
Apr. 22	-1,35	-1,42	-1,41	-1,4
Mai. 22	-1,17	-1,15	-0,99	-1,08
Jun. 22	-3,7	-3,29	-3,35	-3,46
Jul. 22	2,56	2,6	2,64	2,61
Aug. 22	-1,38	-1,43	-1,47	-1,43
Sep. 22	-3,9	-3,44	-3,5	-3,64
Okt. 22	2,03	1,83	1,81	1,9
Nov. 22	1,86	1,73	1,82	1,81
Dez. 22	-2,01	-1,84	-1,84	-1,91
Jan. 23	2,74	2,64	2,53	2,65
Feb. 23	-0,81	-0,71	-0,84	-0,8
<b>Jahr 2023</b>	<b>1,91</b>	<b>1,91</b>	<b>1,67</b>	<b>1,83</b>

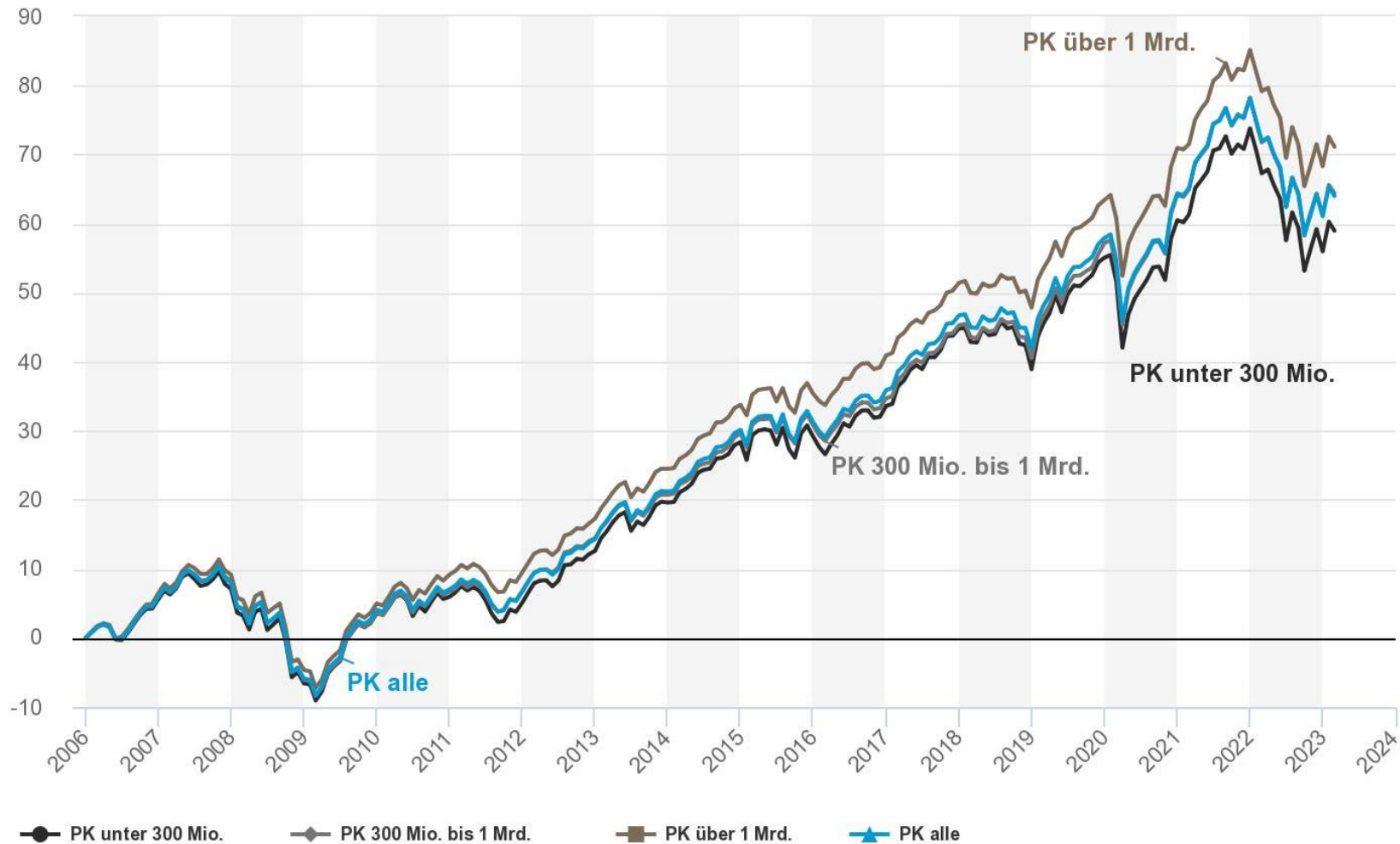
Jährlicher Durchschnitt, gleichgewichtet, nach Gebühren, in Prozent

Jahr	PK unter 300 Mio.	PK 300 Mio. bis 1 Mrd.	PK über 1 Mrd.	PK alle
2006	5,6	5,97	6,49	5,94
2007	1,42	2,14	2,53	1,92
2008	-12,78	-13,23	-12,64	-12,84
2009	10,88	10,37	10,09	10,59
2010	2,28	2,93	3,97	2,83
2011	-0,81	0,09	0,28	-0,34
2012	7,16	7,16	7,12	7,16
2013	6,21	5,48	6,15	6,05
2014	7,32	7,38	7,44	7,36
2015	0,61	0,88	1,18	0,86
2016	3,46	3,04	4,12	3,54
2017	8,39	7,83	7,46	7,96
2018	-4,07	-3,26	-2,37	-3,28
2019	11,62	11,83	10,53	11,29
2020	3,49	4,44	4,6	4,09
2021	8,3	8,58	8,3	8,4
2022	-10,24	-9,49	-9,08	-9,61

1) Die Performance der letzten Monate kann sich rückwirkend ändern, wenn neue Performancezahlen verfügbar sind. Durchschnitte werden geometrisch berechnet.

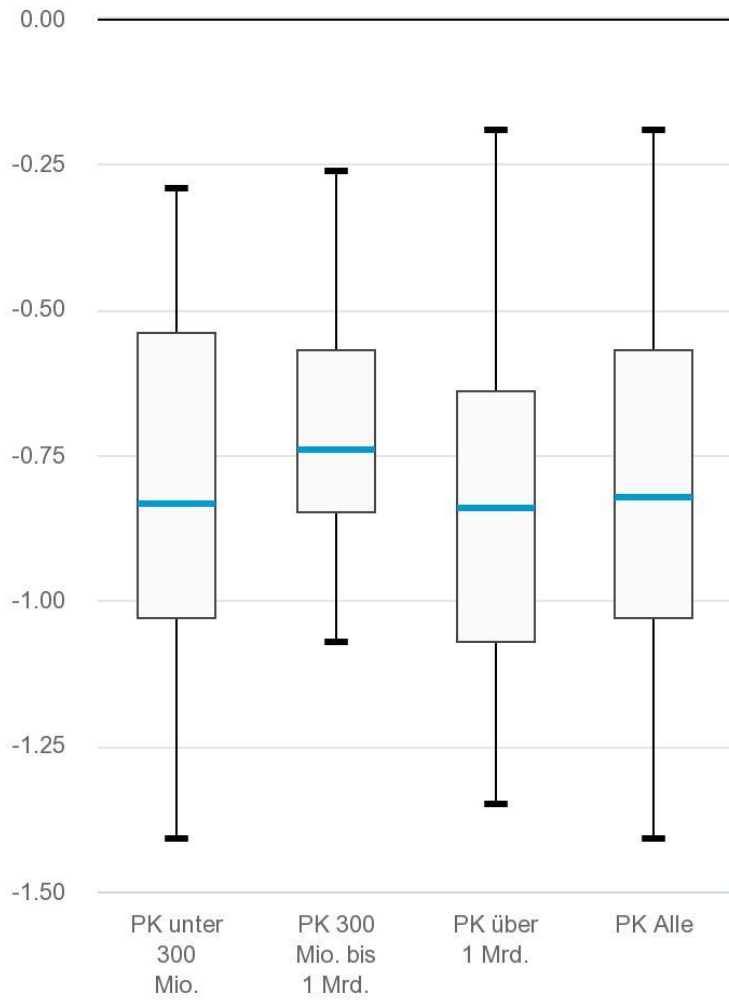
# Performance nach Grössengruppen

Kumuliert ab 2006, gleichgewichtet, nach Gebühren, in Prozent



# Bandbreite der Performance

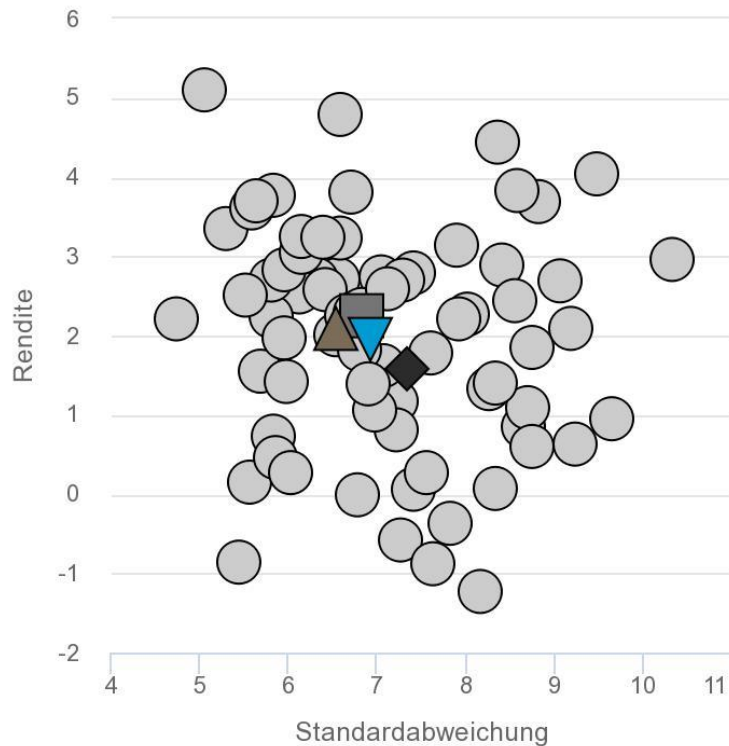
Aktueller Monat, gleichgewichtet, nach Gebühren, in Prozent



Statistik	PK unter 300 Mio.	PK 300 Mio. bis 1 Mrd.	PK über 1 Mrd.	PK Alle
Maximum	-0,29	-0,26	-0,19	-0,19
3. Quartil	-0,54	-0,57	-0,64	-0,57
Median	-0,83	-0,74	-0,84	-0,82
1. Quartil	-1,03	-0,85	-1,07	-1,03
Minimum	-1,41	-1,07	-1,35	-1,41
Bandbreite	1,12	0,81	1,16	1,22
Interquartil	0,49	0,28	0,43	0,46

# Historische Rendite-Risiko-Kennzahlen

Durchschnitt der letzten 36 Monate, gleichgewichtet, nach Gebühren, in Prozent (ausser Sharpe Ratio)



- Portfolio
- ◆ PK unter 300 Mio.
- PK 300 Mio. bis 1 Mrd.
- ▲ PK über 1 Mrd.
- ▼ PK alle

Statistik	PK unter 300 Mio.	PK 300 Mio. bis 1 Mrd.	PK über 1 Mrd.	PK alle
Rendite annualisiert	1,58	2,25	2,09	1,95
Standardabweichung	7,35	6,83	6,54	6,93
Sharpe Ratio	0,28	0,4	0,4	0,35

# Renditen nach Anlageklasse

Monatlicher Durchschnitt, alle PK, kapitalgewichtet, nach Gebühren, in Prozent<sup>2</sup>

Monat	Anleihen CHF	Anleihen Fremdwahrung	Aktien Schweiz	Aktien Welt ex. Schweiz	Immobilien	Hedge Funds	Private Equity/ Infrastructure
Mrz. 22	-2,73	-1,81	2,25	1,7	0,92	1,84	2,05
Apr. 22	-2,03	-0,57	0,02	-2,96	0,6	5,73	4,95
Mai. 22	-0,6	-1,18	-4,34	-0,77	-0,34	-1,19	-0,86
Jun. 22	-1,92	-3,82	-7,42	-8,18	-0,79	0,46	-0,82
Jul. 22	3,35	1,96	4,64	5,28	0,78	-1,07	-1,44
Aug. 22	-2,93	-1,25	-3,37	-1,26	0,28	2,91	1,05
Sep. 22	-2,05	-4,5	-6,33	-8,91	-0,57	0,78	-1,02
Okt. 22	0,7	1,37	4,91	6,82	0,41	0,99	1,63
Nov. 22	1,69	0,56	3,12	4,19	-0,1	-4,46	-3,04
Dez. 22	-2,4	-2,53	-3,08	-5,54	0,28	-1,43	-1,13
Jan. 23	2,21	2,74	5,79	6,91	0,28	-0,01	0,34
Feb. 23	-1,36	-1,21	-0,79	-1,28	0,18	2,1	0,58
<b>Jahr 2023</b>	<b>0,81</b>	<b>1,5</b>	<b>4,95</b>	<b>5,54</b>	<b>0,46</b>	<b>2,09</b>	<b>0,92</b>

2) Die Performancezahlen fur Hedge Funds und Private Equity/Infrastructure werden bei der monatlichen Performancemessung in CHF umgewandelt, dies beeinflusst die Performance. Zudem konnen die Performancezahlen mehrere Monate rucklaufig korrigiert werden.

# Renditen nach Anlageklasse

Jährlicher Durchschnitt, alle PK, kapitalgewichtet, nach Gebühren, in Prozent

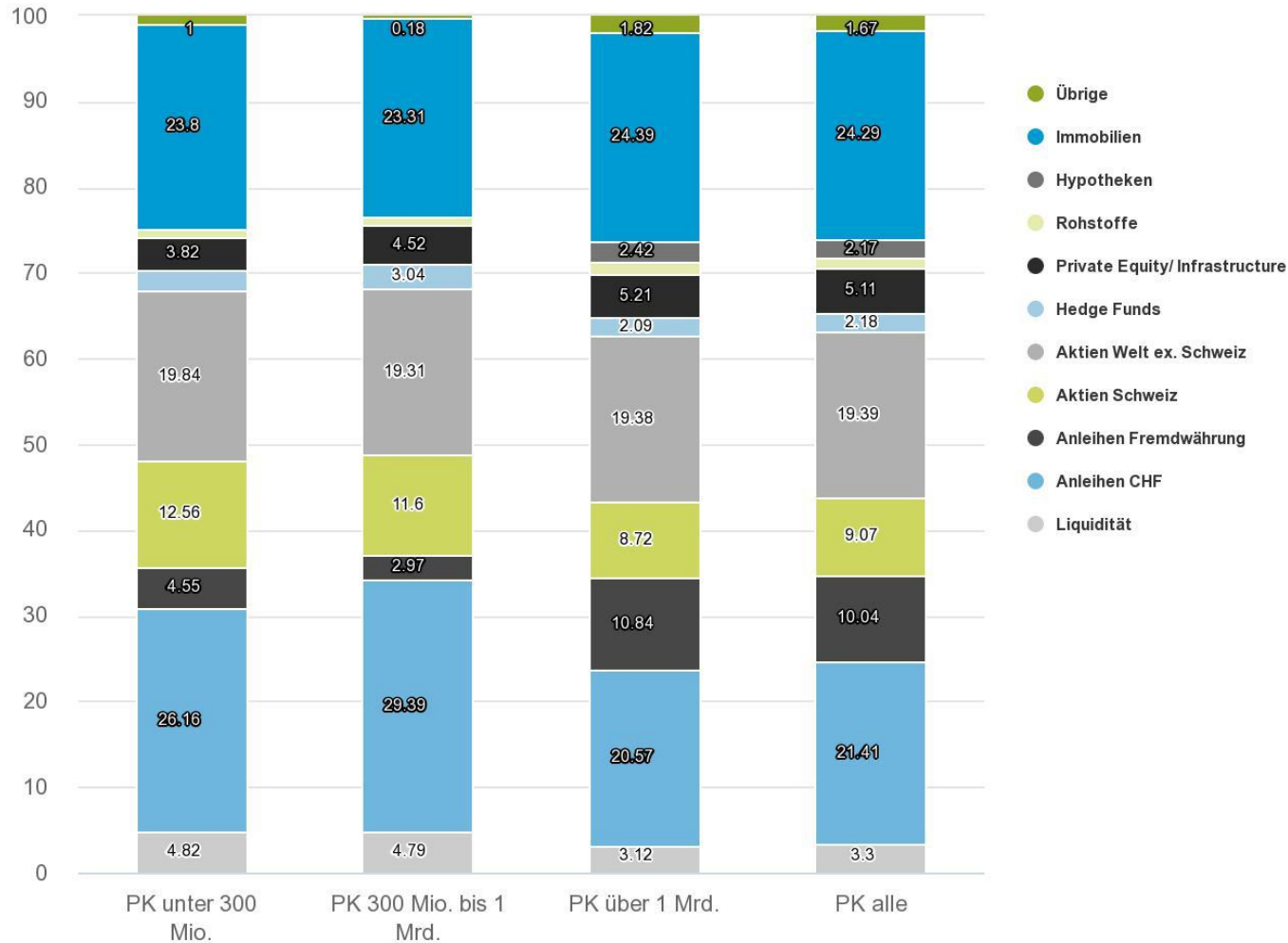
Jahr	Anleihen CHF	Anleihen Fremdwahrung	Aktien Schweiz	Aktien Welt ex. Schweiz	Immobilien	Hedge Funds	Private Equity/ Infrastructure
2006	0,31	1	20,13	16,24	12,17	1,97	13,54
2007	-0,12	1,5	0,47	3,44	-0,45	3,68	19,66
2008	4,9	-7,67	-34,37	-44,98	-1,93	-16,86	-11,5
2009	5,64	9,54	23,13	31,98	8,14	2,75	-9,52
2010	3,39	-4,28	4,4	1,85	6,25	-4,05	0,4
2011	5,03	5,86	-8,03	-7,13	5,09	-1,41	8,48
2012	3,41	7,04	17,56	13,36	6,93	2,2	7,51
2013	-1,36	-2,81	25,03	18,08	4,5	4,11	9
2014	6,18	12,12	12,45	15,13	7,66	12,66	19,36
2015	1,9	-3,11	3,17	-1,74	5,77	3,92	8,19
2016	1,11	4,7	-0,22	9,88	6,58	3,47	7,38
2017	0,09	4,66	20,81	20,16	6,42	-3,32	15,38
2018	0,15	-1,66	-9,4	-9,23	3,13	0,85	8,25
2019	2,91	6,43	30,45	22,86	7,86	2,53	9,18
2020	0,75	1,14	4,59	6,07	4,8	0,09	5,15
2021	-1,73	-0,95	23,35	18,93	8,18	5,01	39,91
2022	-11,66	-14,59	-17,37	-16,18	1,71	5,48	3,12
p.a. 2006–2022	1,15	0,9	5,35	4	5,41	1,18	8,47
p.a. 2009–2022	1,03	1,49	8,32	8,02	5,91	2,37	8,93


 stärkste Performance pro Jahr schwächste Performance pro Jahr



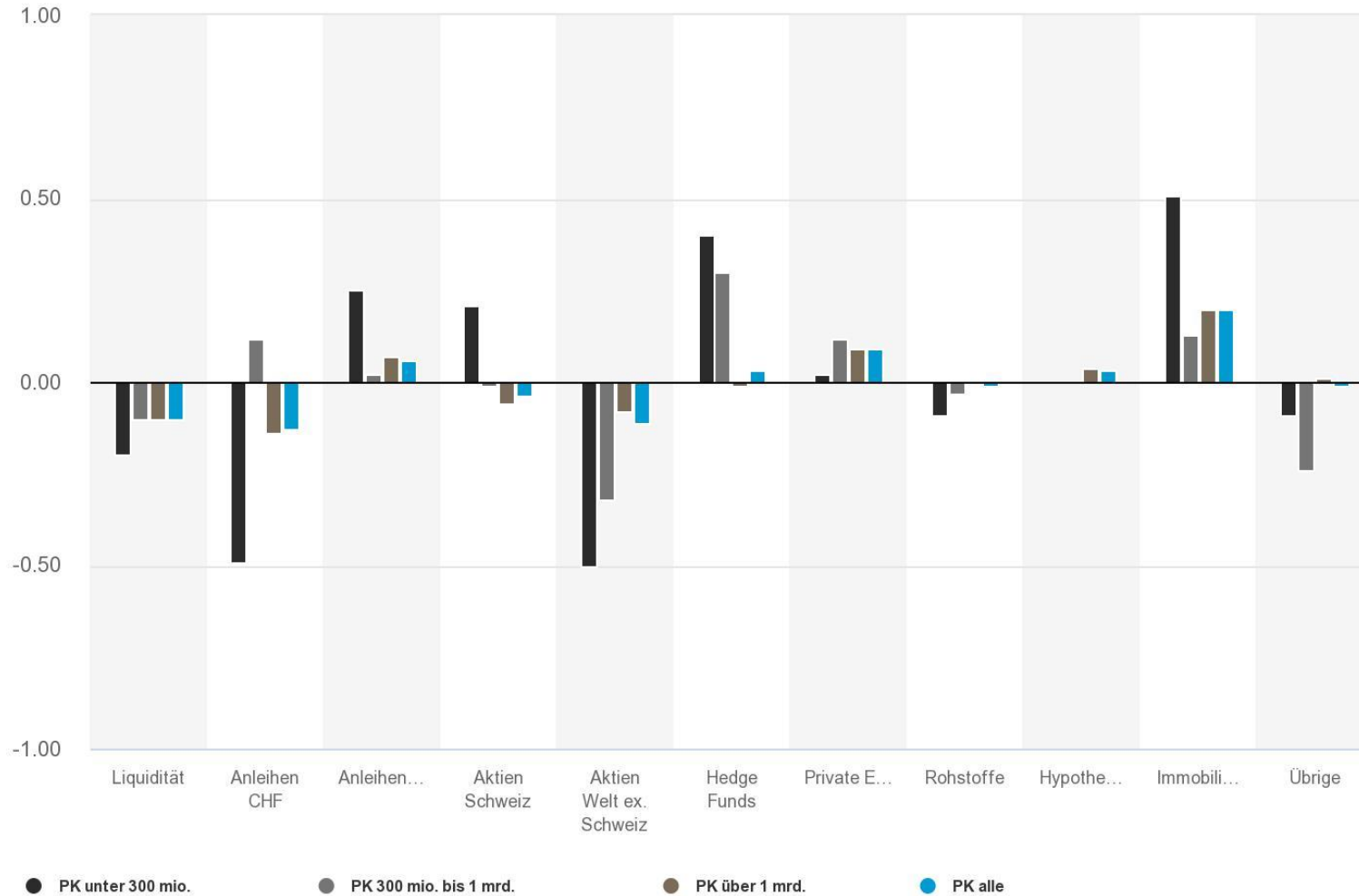
# Anteile am Vermögen

Nach Anlageklassen, monatlicher Durchschnitt, kapitalgewichtet, nach Gebühren, in Prozent<sup>3</sup>



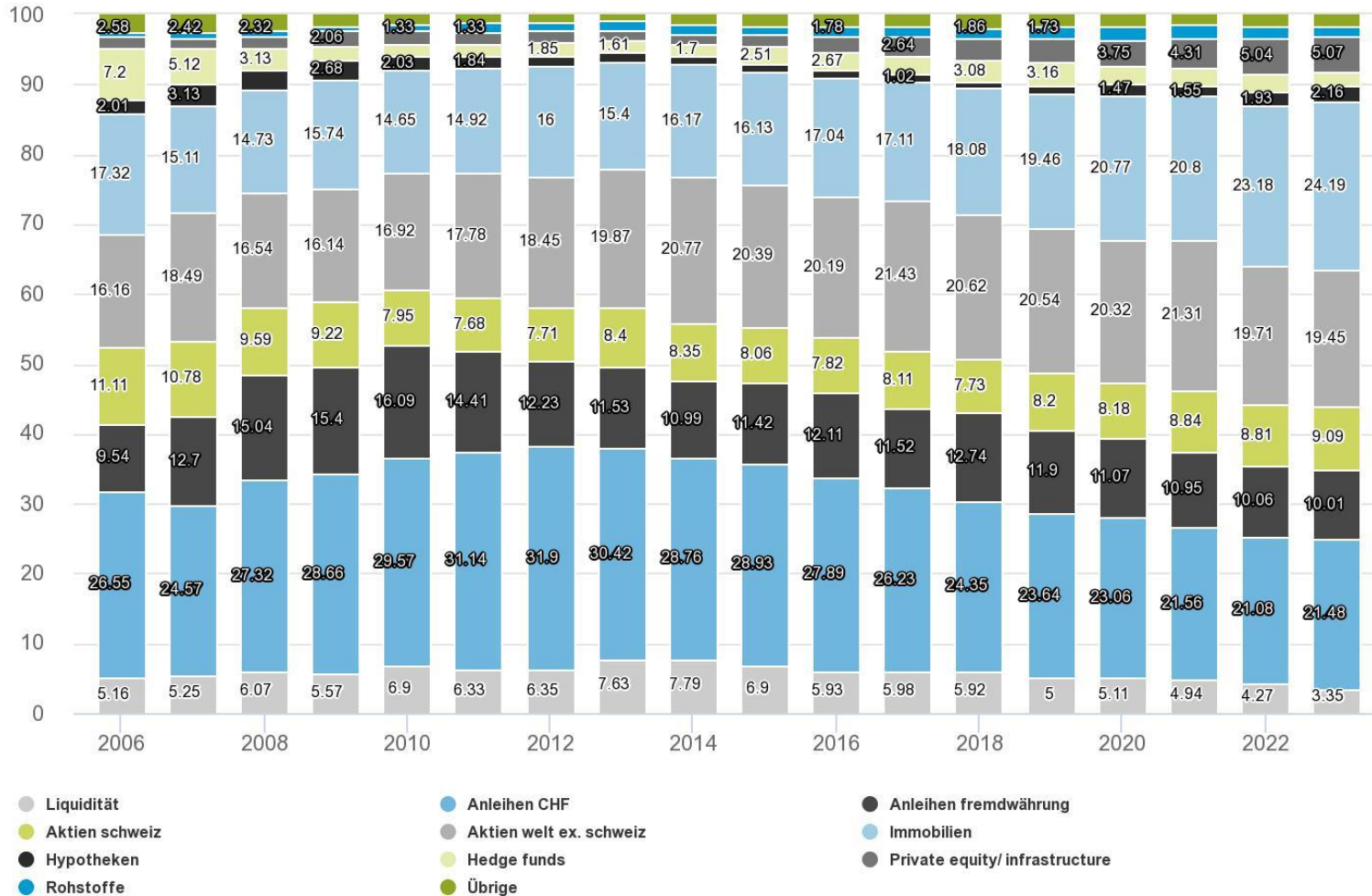
# Anteile am Vermögen

Nach Anlageklassen, Veränderung aktueller Monat und Vormonat, kapitalgewichtet, nach Gebühren, in Prozent



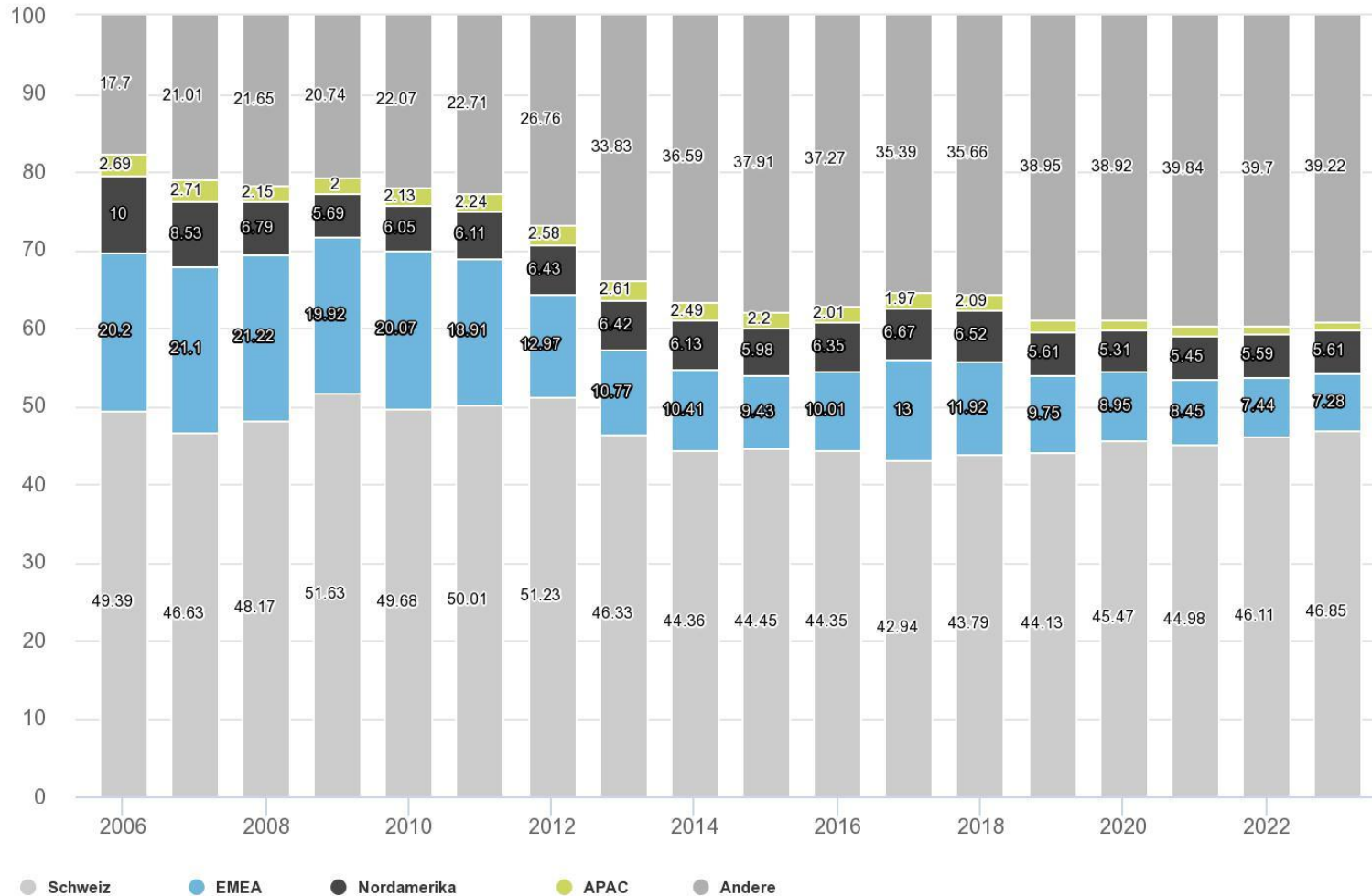
# Anteile am Vermögen

Nach Anlageklassen, jährlicher Durchschnitt, alle PK, kapitalgewichtet, nach Gebühren, in Prozent



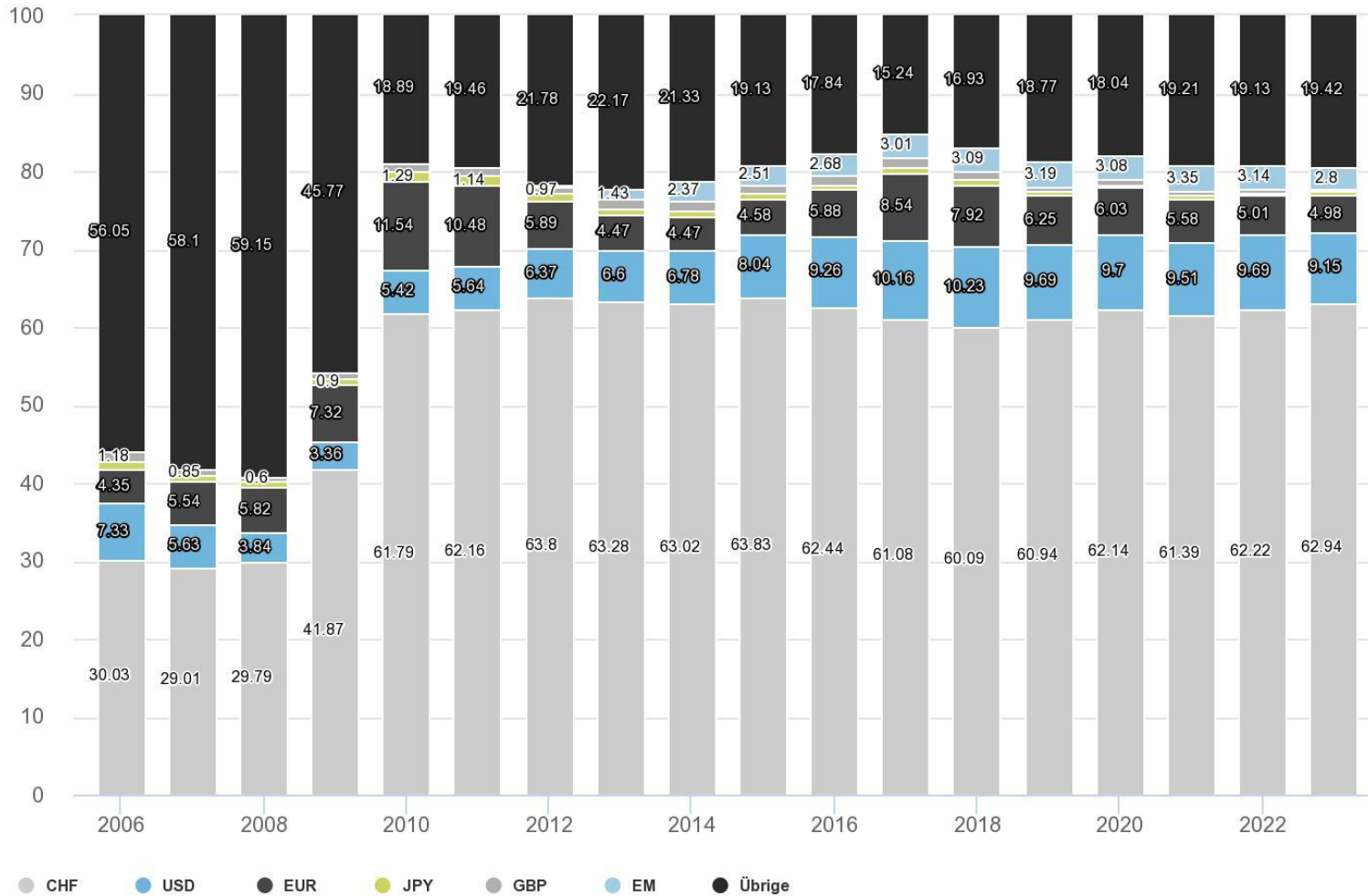
# Anteile am Vermögen

Nach Ländern, jährlicher Durchschnitt, alle PK, kapitalgewichtet, nach Gebühren, in Prozent<sup>4</sup>



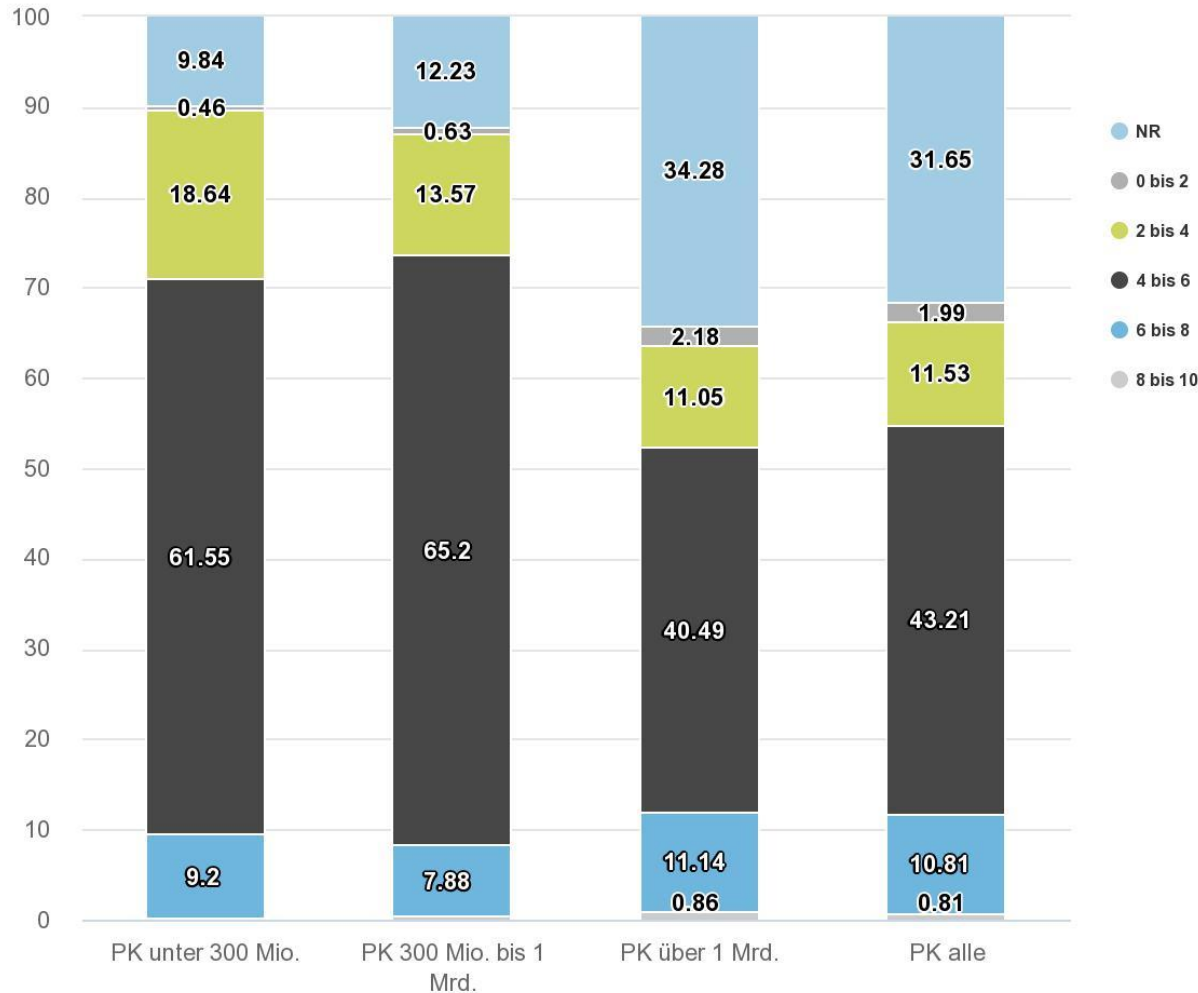
# Anteile am Vermögen

Nach Währungen, jährlicher Durchschnitt, alle PK, kapitalgewichtet, nach Gebühren, in Prozent<sup>5</sup>



# Anteile am Vermögen

Nach Nachhaltigkeitsrating für Aktien und Anleihen, alle PK, aktueller Monat, kapitalgewichtet, nach Gebühren, in Prozent<sup>6</sup>



# Risikohinweis

**Diese Publikation dient nur zur Information und ist für den persönlichen Gebrauch bestimmt. Sie ist nicht als Empfehlung, Offerte oder Aufforderung zur Offertenstellung für Anlage- oder andere spezifische Produkte zu verstehen.** Sie stellt keine Anlage-, Rechts- oder Steuerberatung dar und sollte nicht als Grundlage für Anlageentscheide dienen. Sie sollten sich professionell beraten lassen, bevor Sie eine Anlageentscheidung treffen.

UBS behält sich das Recht vor, Dienstleistungen, Produkte und Preise jederzeit ohne Vorankündigungen zu ändern. Einzelne Dienstleistungen und Produkte unterliegen rechtlichen Restriktionen. Sie können deshalb nicht uneingeschränkt weltweit angeboten werden.

UBS lehnt jede Haftung für falsche oder unvollständige Informationen ab. Die wiedergegebenen Meinungen externer Autoren können von der offiziellen Meinung von UBS abweichen. Die Zahlen und Ausführungen beziehen sich, sofern nicht anders vermerkt, auf den Stand per Redaktionsschluss.

Die vollständige oder teilweise Reproduktion ohne ausdrückliche Erlaubnis von UBS ist untersagt.  
© UBS 2023. Das Schlüsselsymbol und UBS gehören zu den geschützten Marken von UBS. Alle Rechte vorbehalten