

Pensionskassen-Performance

Kapitalanlagen im Juni 2022

Jackie Bauer, CFA, Ökonomin
James Mazeau, CFA, Ökonom



Pensionskassen-Performance

Zusammenfassung der Performance von etwa 70 Schweizer Pensionskassen im UBS Sample

- Die Pensionskassen in unserem Sample erzielten im Juni insgesamt eine durchschnittliche Performance von -3,54% nach Gebühren. Damit beträgt die Rendite seit Jahresbeginn -8,94%. Seit Messbeginn 2006 steht die Rendite bei 62,26%.
- Die Bandbreite der Performance aller Pensionskassen lag im letzten Monat bei 4,55 Prozentpunkten. Das beste Ergebnis von -0,86% lieferte eine kleine Pensionskasse mit weniger als CHF 300 Mio. verwalteten Vermögen, das schlechteste mit -5,41% ist bei einer mittleren Pensionskasse verwalteten Vermögen zwischen CHF 300 Mio. und CHF 1 Mrd. zu finden. Die Bandbreite der grossen Pensionskassen mit mehr als CHF 1 Mrd. verwalteten Vermögen war am kleinsten mit 2,65 Prozentpunkte, bei den mittleren Pensionskassen belief sie sich auf 3,97 Prozentpunkte und bei den kleinen auf 4,19 Prozentpunkte.
- Die Sharpe Ratio (der letzten 36 Monate) lag mit durchschnittlich 0,46 deutlich tiefer als im Vormonat (0,80). Die grossen Pensionskassen (0,54) und die mittleren (0,50) wiesen eine höhere risikoadjustierte Rendite auf als die kleinen (0,37).
- Der Juni war der schlechteste Monat seit langem. Alle Anlageklassen mit Ausnahme der Hedge Funds (+0,34%) trugen negativ zum Ergebnis bei. Am schwersten wogen die Aktien mit -7,42% bei den Schweizer Titeln und -8,17% bei den internationalen Titeln. Anleihen in Schweizer Franken rentierten mit -1,82% und in Fremdwährung mit -3,84%. Immobilien trugen -0,98% zur Performance bei und Private Equity und Infrastruktur fallen mit -0,80% ins Gewicht.
- Das erste Halbjahr von 2022 war an den globalen Finanzmärkten so schlecht wie seit Dekaden nicht mehr, der amerikanische Aktienmarkt fiel mit 20% so tief wie seit 1970 nicht mehr und der Schweizer Aktienmarkt wog so schwer negativ in den Pensionskassenportfolios wie seit 2008 nicht mehr. Im Juni waren die chinesischen Aktien eine der wenigen positiven Ausnahmen, da die Covid-Restriktionen im Land gelockert wurden. Sorgen bereitet den Märkten nach wie vor die hohen Inflationszahlen. Die amerikanische Zentralbank reagierte mit einem grossen Zinsschritt von 0,75 Basispunkten und auch die Schweizerische Nationalbank sah sich zu einem unerwartet frühen und hohen 0,50-Basispunkte-Zinsanstieg gezwungen. Damit erlebten auch die Anleihen eine unschöne erste Jahreshälfte und die Korrelation zwischen Aktien und Anleihen war seit Jahren erstmals wieder positiv und verhinderte die Vorteile der Diversifikation.

Performance nach Grössengruppen

Monatlicher Durchschnitt, gleichgewichtet, nach Gebühren, in Prozent¹

Monat	PK unter 300 Mio.	PK 300 Mio. bis 1 Mrd.	PK über 1 Mrd.	PK Alle
Jul. 21	0,18	0,27	0,43	0,29
Aug. 21	1,02	1,02	0,99	1,01
Sep. 21	-1,46	-1,43	-1,32	-1,40
Okt. 21	0,78	0,91	0,87	0,85
Nov. 21	-0,37	-0,23	-0,10	-0,23
Dez. 21	1,74	1,62	1,60	1,66
Jan. 22	-1,82	-1,99	-1,70	-1,82
Feb. 22	-1,95	-1,69	-1,56	-1,73
Mrz. 22	0,33	0,35	0,27	0,32
Apr. 22	-1,35	-1,43	-1,41	-1,40
Mai. 22	-1,17	-1,15	-0,99	-1,08
Jun. 22	-3,75	-3,43	-3,40	-3,54
Jahr 2022	-9,37	-9,02	-8,51	-8,94

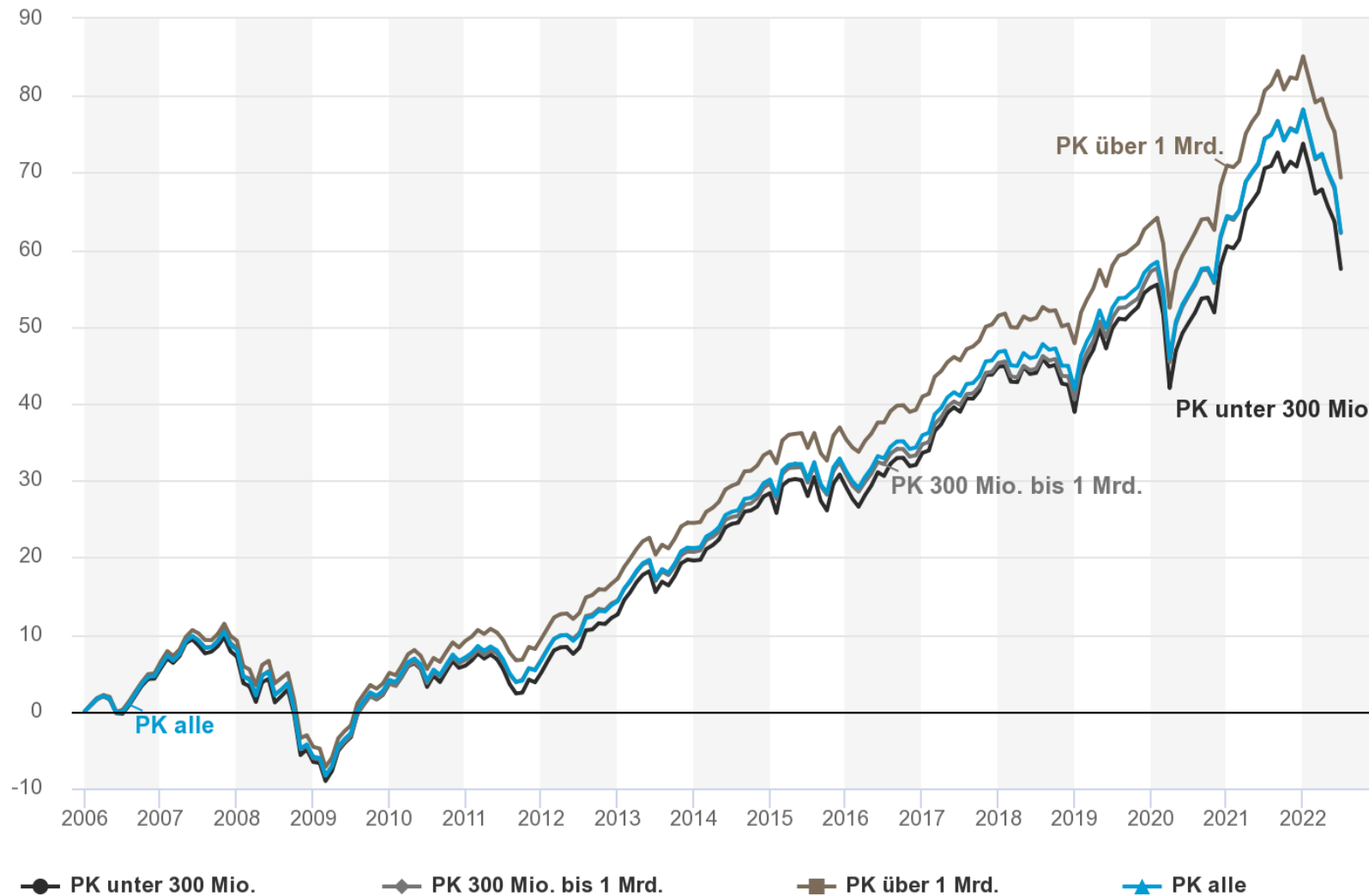
Jährlicher Durchschnitt, gleichgewichtet, nach Gebühren, in Prozent

Jahr	PK unter 300 Mio.	PK 300 Mio. bis 1 Mrd.	PK über 1 Mrd.	PK alle
2006	5,60	5,97	6,49	5,94
2007	1,42	2,14	2,53	1,92
2008	-12,78	-13,23	-12,64	-12,84
2009	10,88	10,37	10,09	10,59
2010	2,28	2,93	3,97	2,83
2011	-0,81	0,09	0,28	-0,34
2012	7,16	7,16	7,12	7,16
2013	6,21	5,48	6,15	6,05
2014	7,32	7,38	7,44	7,36
2015	0,61	0,88	1,18	0,86
2016	3,46	3,04	4,12	3,54
2017	8,39	7,83	7,46	7,96
2018	-4,07	-3,26	-2,37	-3,28
2019	11,62	11,83	10,53	11,29
2020	3,49	4,44	4,60	4,09
2021	8,30	8,58	8,30	8,40

1) Die Performance der letzten Monate kann sich rückwirkend ändern, wenn neue Performancezahlen verfügbar sind. Durchschnitte werden geometrisch berechnet.

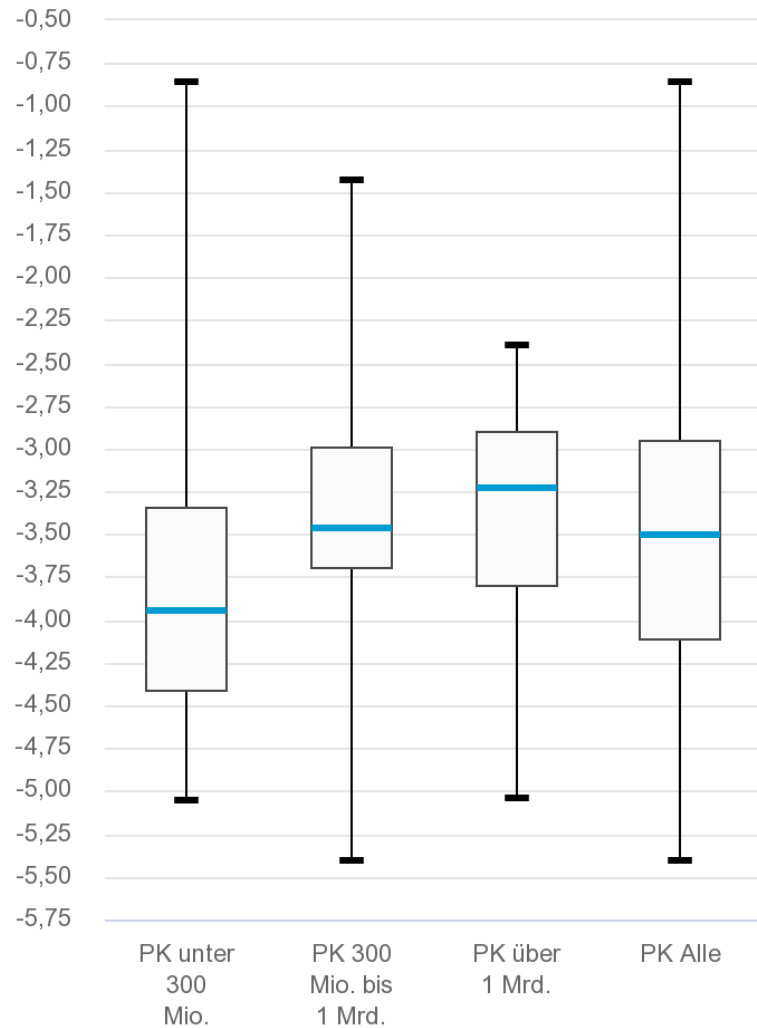
Performance nach Grössengruppen

Kumuliert ab 2006, gleichgewichtet, nach Gebühren, in Prozent



Bandbreite der Performance

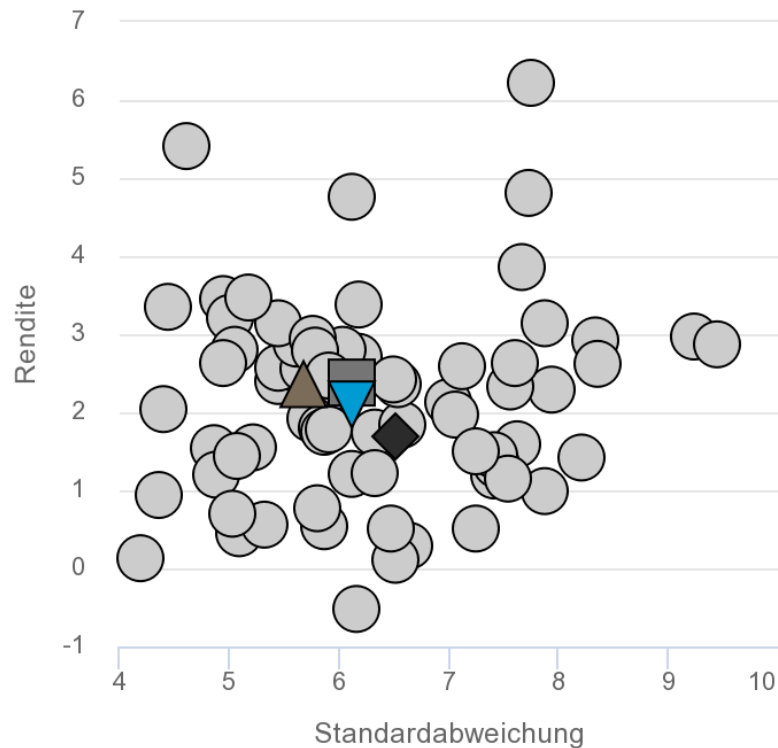
Aktueller Monat, gleichgewichtet, nach Gebühren, in Prozent



Statistik	PK unter 300 Mio.	PK 300 Mio. bis 1 Mrd.	PK über 1 Mrd.	PK Alle
Maximum	-0,86	-1,43	-2,39	-0,86
3. Quartil	-3,34	-2,99	-2,90	-2,96
Median	-3,94	-3,46	-3,22	-3,49
1. Quartil	-4,42	-3,70	-3,80	-4,12
Minimum	-5,05	-5,41	-5,04	-5,41
Bandbreite	4,19	3,98	2,65	4,55
Interquartil	1,08	0,71	0,90	1,16

Historische Rendite-Risiko-Kennzahlen

Durchschnitt der letzten 36 Monate, gleichgewichtet, nach Gebühren, in Prozent (ausser Sharpe Ratio)



- Portfolio
- ◆ PK unter 300 Mio.
- PK 300 Mio. bis 1 Mrd.
- ▲ PK über 1 Mrd.
- ▼ PK alle

Statistik	PK unter 300 Mio.	PK 300 Mio. bis 1 Mrd.	PK über 1 Mrd.	PK alle
Rendite annualisiert	1,69	2,38	2,36	2,10
Standardabweichung	6,52	6,12	5,68	6,13
Sharpe Ratio	0,37	0,50	0,54	0,46

Renditen nach Anlageklasse

Monatlicher Durchschnitt, alle PK, kapitalgewichtet, nach Gebühren, in Prozent²

Monat	Anleihen CHF	Anleihen Fremdwahrung	Aktien Schweiz	Aktien Welt ex. Schweiz	Immobilien	Hedge Funds	Private Equity/ Infrastructure
Jul. 21	1,03	-0,44	1,74	-1,68	0,43	-1,62	-0,15
Aug. 21	-0,24	0,64	2,28	3,17	0,43	0,81	4,58
Sep. 21	-1,27	-0,29	-5,66	-2,23	0,33	1,11	6,00
Okt. 21	-0,83	-1,75	3,56	2,39	-0,05	-1,00	-1,08
Nov. 21	1,33	0,30	-0,68	-1,75	0,29	0,74	2,08
Dez. 21	-0,66	-1,00	5,84	2,41	2,23	-0,76	0,86
Jan. 22	-1,38	-0,59	-5,80	-2,83	0,47	1,57	2,73
Feb. 22	-1,83	-3,08	-2,48	-3,63	-0,24	-0,43	-0,75
Mrz. 22	-2,73	-1,81	2,25	1,70	0,93	1,84	2,05
Apr. 22	-2,03	-0,57	0,02	-2,96	0,60	5,75	4,95
Mai. 22	-0,60	-1,18	-4,43	-0,77	-0,36	-1,20	-0,90
Jun. 22	-1,82	-3,84	-7,42	-8,17	-0,98	0,34	-0,80
Jahr 2022	-9,96	-10,61	-16,87	-15,79	0,41	7,98	7,35

2) Die Performancezahlen fur Hedge Funds und Private Equity/Infrastructure werden bei der monatlichen Performancemessung in CHF umgewandelt, dies beeinflusst die Performance. Zudem konnen die Performancezahlen mehrere Monate rucklaufig korrigiert werden.

Renditen nach Anlageklasse

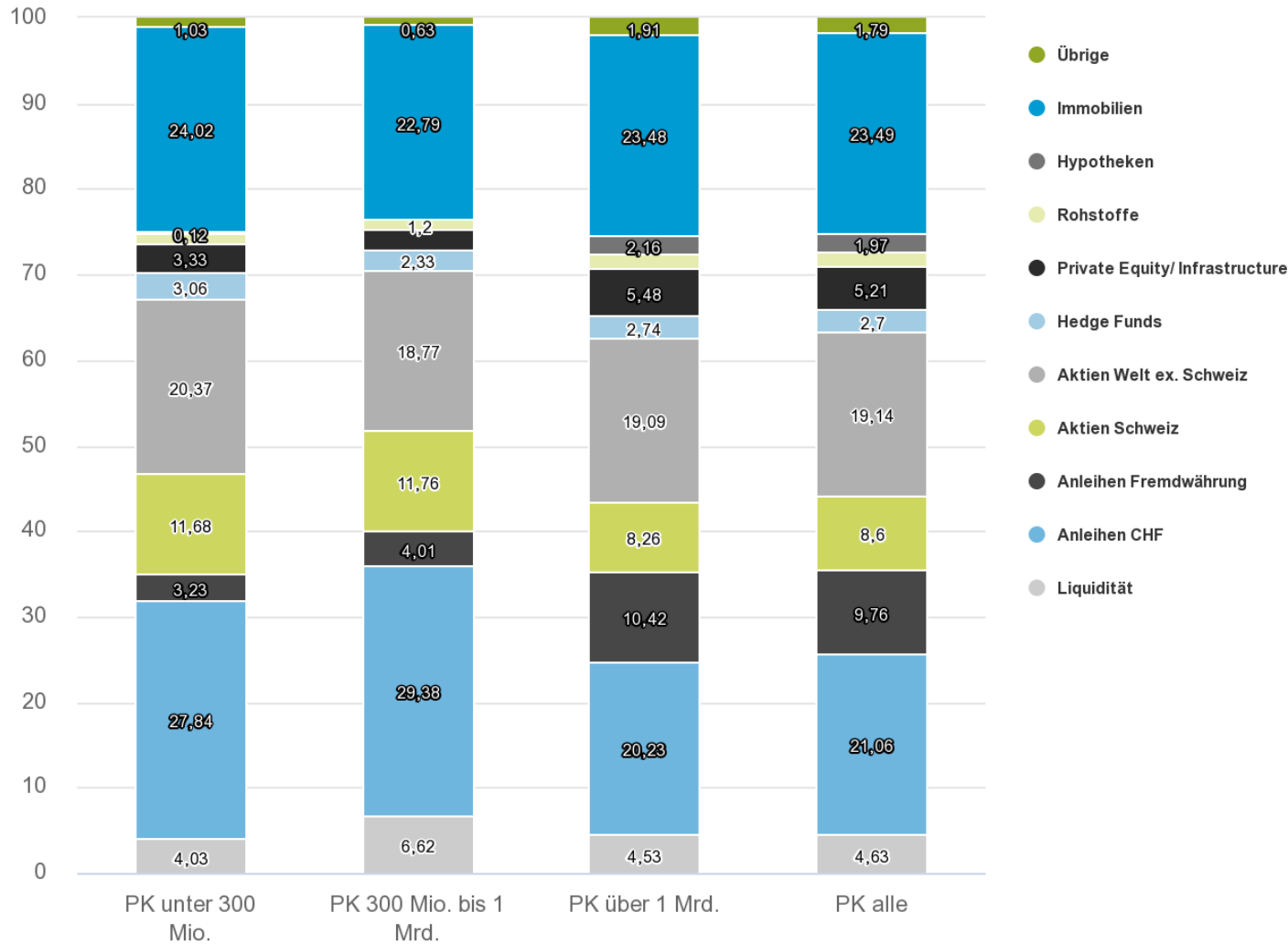
Jährlicher Durchschnitt, alle PK, kapitalgewichtet, nach Gebühren, in Prozent

Jahr	Anleihen CHF	Anleihen Fremdwährung	Aktien Schweiz	Aktien Welt ex. Schweiz	Immobilien	Hedge Funds	Private Equity/ Infrastructure
2006	0,31	1	20,13	16,24	12,17	1,97	13,54
2007	-0,12	1,5	0,47	3,44	-0,45	3,68	19,66
2008	4,9	-7,67	-34,37	-44,98	-1,93	-16,86	-11,5
2009	5,64	9,54	23,13	31,98	8,14	2,75	-9,52
2010	3,39	-4,28	4,4	1,85	6,25	-4,05	0,4
2011	5,03	5,86	-8,03	-7,13	5,09	-1,41	8,48
2012	3,41	7,04	17,56	13,36	6,93	2,2	7,51
2013	-1,36	-2,81	25,03	18,08	4,5	4,11	9
2014	6,18	12,12	12,45	15,13	7,66	12,66	19,36
2015	1,9	-3,11	3,17	-1,74	5,77	3,92	8,19
2016	1,11	4,7	-0,22	9,88	6,58	3,47	7,38
2017	0,09	4,66	20,81	20,16	6,42	-3,32	15,38
2018	0,15	-1,66	-9,4	-9,23	3,13	0,85	8,25
2019	2,91	6,43	30,45	22,86	7,86	2,53	9,18
2020	0,75	1,14	4,59	6,07	4,8	0,09	5,15
2021	-1,73	-0,95	23,35	18,93	8,18	5,01	39,91
p.a. 2006–2021	2,01	1,96	6,96	5,41	5,64	0,92	8,81
p.a. 2009–2021	2,08	2,85	10,60	10,14	6,24	2,14	9,39


 stärkste Performance pro Jahr schwächste Performance pro Jahr

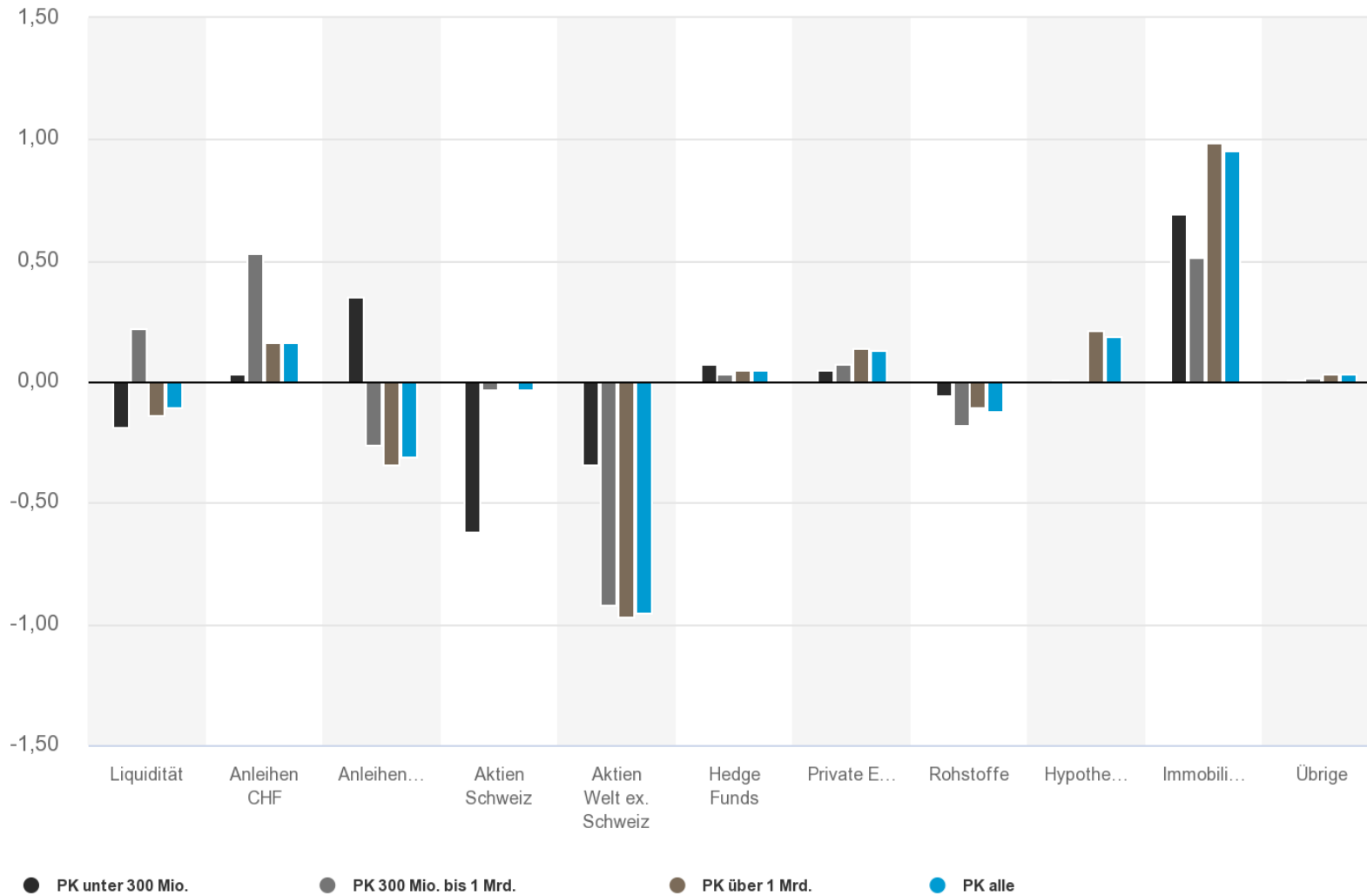
Anteile am Vermögen

Nach Anlageklassen, monatlicher Durchschnitt, kapitalgewichtet, nach Gebühren, in Prozent³



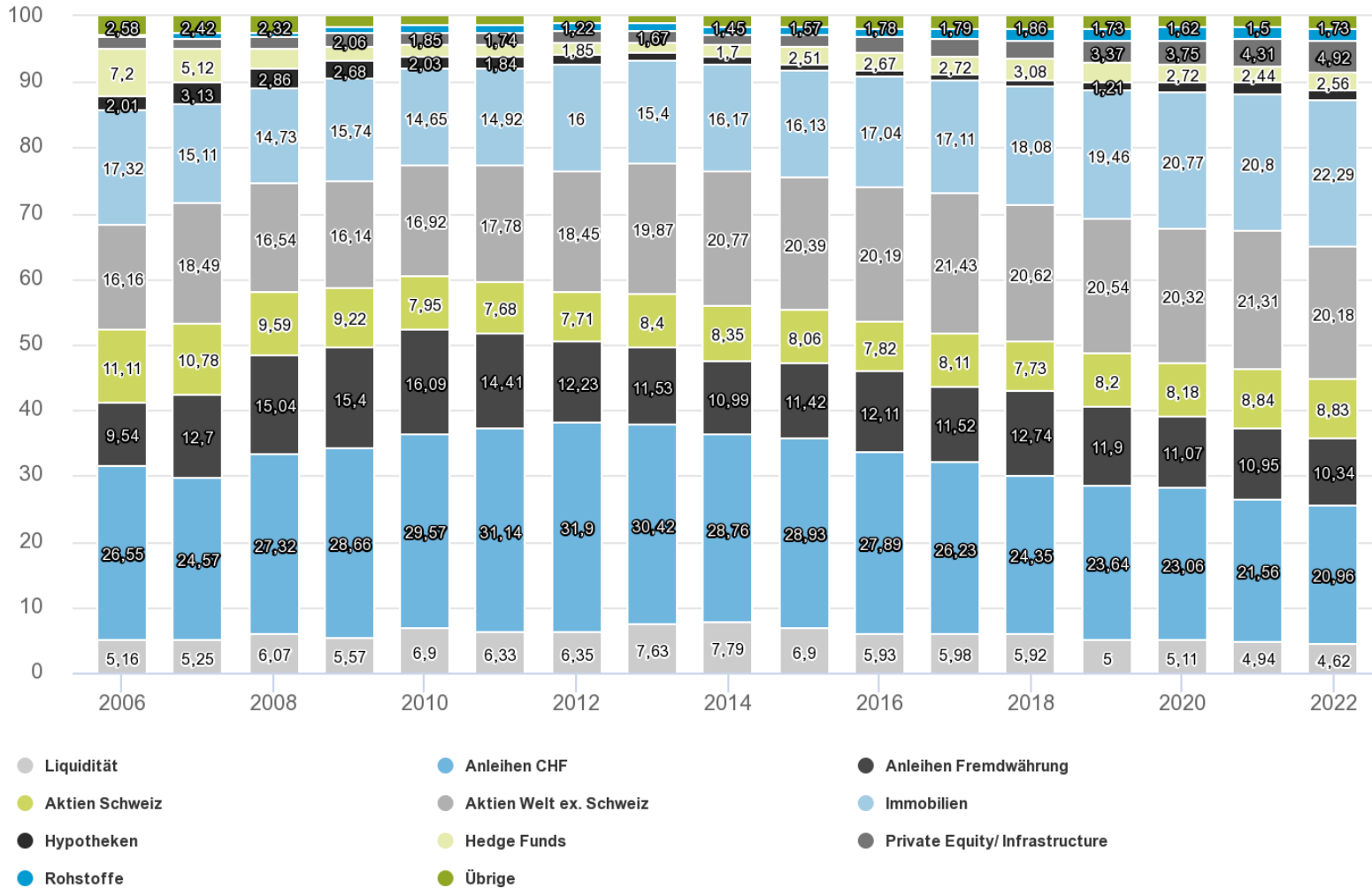
Anteile am Vermögen

Nach Anlageklassen, Veränderung aktueller Monat und Vormonat, kapitalgewichtet, nach Gebühren, in Prozent



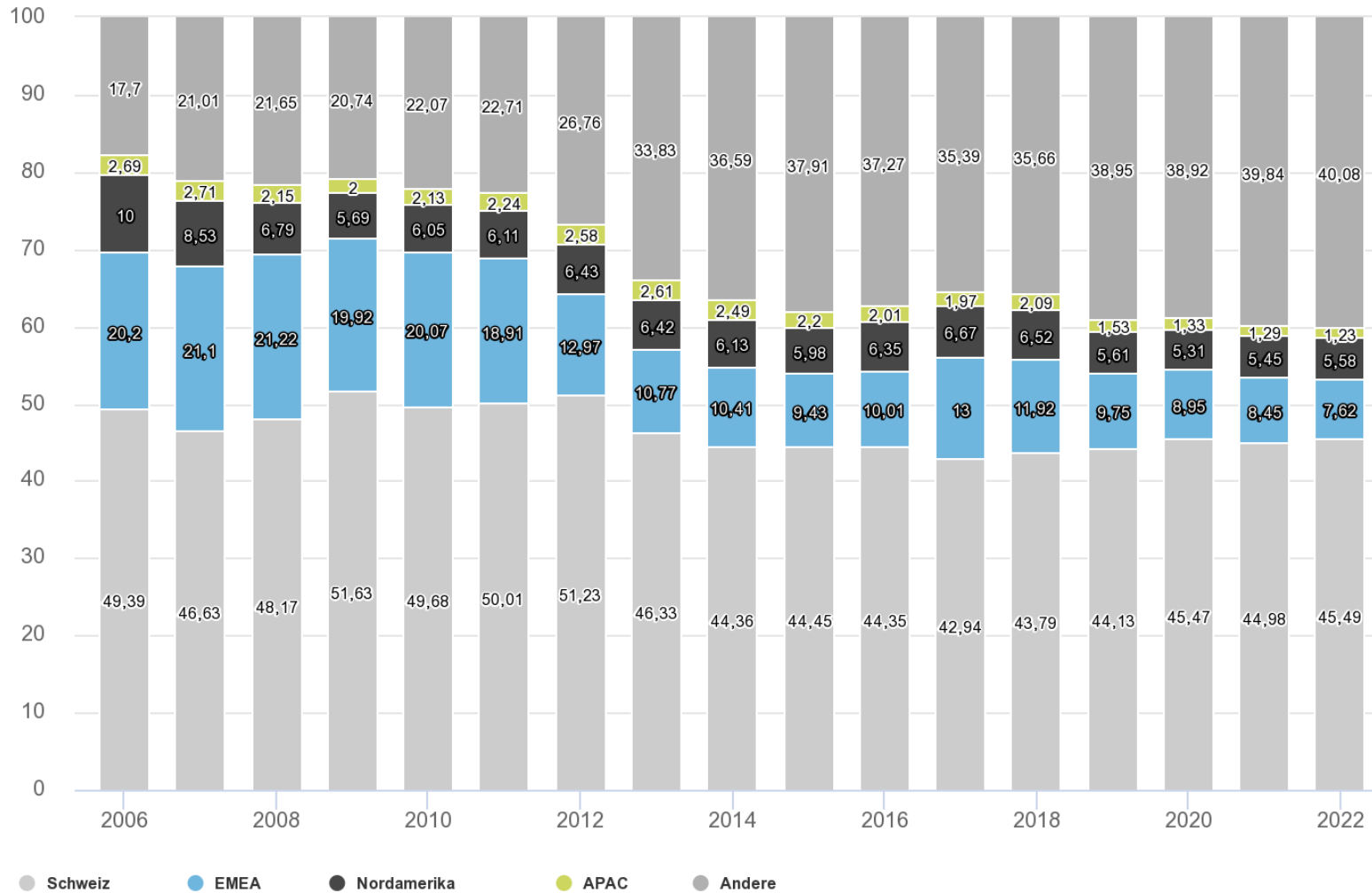
Anteile am Vermögen

Nach Anlageklassen, jährlicher Durchschnitt, alle PK, kapitalgewichtet, nach Gebühren, in Prozent



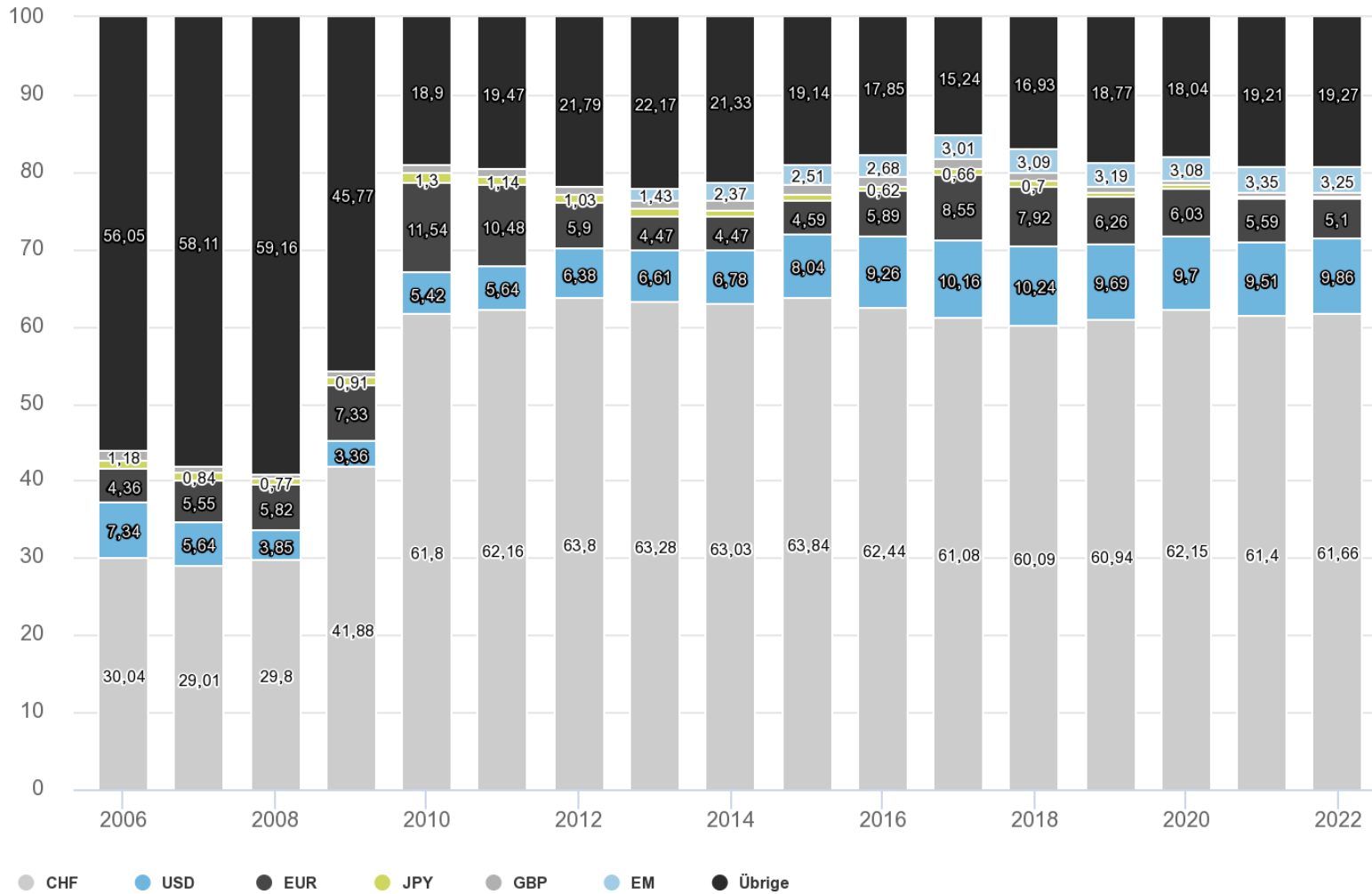
Anteile am Vermögen

Nach Ländern, jährlicher Durchschnitt, alle PK, kapitalgewichtet, nach Gebühren, in Prozent⁴



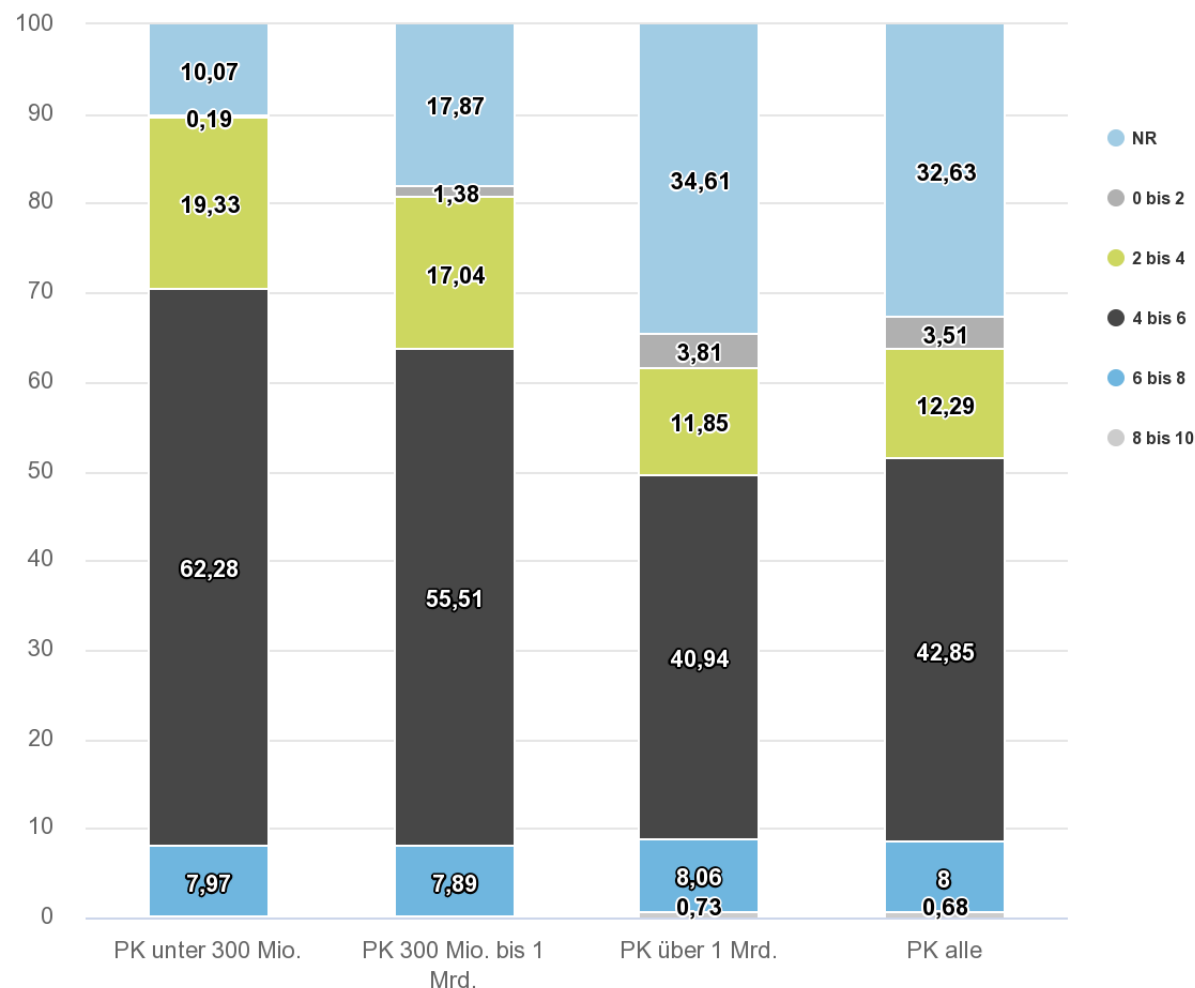
Anteile am Vermögen

Nach Währungen, jährlicher Durchschnitt, alle PK, kapitalgewichtet, nach Gebühren, in Prozent⁵



Anteile am Vermögen

Nach Nachhaltigkeitsrating für Aktien und Anleihen, alle PK, aktueller Monat, kapitalgewichtet, nach Gebühren, in Prozent⁶



Risikohinweis

Diese Publikation dient nur zur Information und ist für den persönlichen Gebrauch bestimmt. Sie ist nicht als Empfehlung, Offerte oder Aufforderung zur Offertstellung für Anlage- oder andere spezifische Produkte zu verstehen. Sie stellt keine Anlage-, Rechts- oder Steuerberatung dar und sollte nicht als Grundlage für Anlageentscheidungen dienen. Sie sollten sich professionell beraten lassen, bevor Sie eine Anlageentscheidung treffen.

UBS behält sich das Recht vor, Dienstleistungen, Produkte und Preise jederzeit ohne Vorankündigungen zu ändern. Einzelne Dienstleistungen und Produkte unterliegen rechtlichen Restriktionen. Sie können deshalb nicht uneingeschränkt weltweit angeboten werden.

UBS lehnt jede Haftung für falsche oder unvollständige Informationen ab. Die wiedergegebenen Meinungen externer Autoren können von der offiziellen Meinung von UBS abweichen. Die Zahlen und Ausführungen beziehen sich, sofern nicht anders vermerkt, auf den Stand per Redaktionsschluss.

Die vollständige oder teilweise Reproduktion ohne ausdrückliche Erlaubnis von UBS ist untersagt.
© UBS 2022. Das Schlüsselsymbol und UBS gehören zu den geschützten Marken von UBS. Alle Rechte vorbehalten