

# Pensionskassen-Performance

Kapitalanlagen im Juli 2022

Jackie Bauer, CFA, Ökonomin  
James Mazeau, CFA, Ökonom



# Pensionskassen-Performance

---

## Zusammenfassung der Performance von etwa 70 Schweizer Pensionskassen im UBS Sample

- Die Pensionskassen in unserem Sample erzielten im Juli insgesamt eine durchschnittliche Performance von 2,57% nach Gebühren. Damit beträgt die Rendite seit Jahresbeginn –6,60%. Seit Messbeginn 2006 steht die Rendite bei 66,43%.
- Die Bandbreite der Performance aller Pensionskassen lag im letzten Monat bei 4,53 Prozentpunkten. Das beste Ergebnis von 4,51% lieferte eine grosse Pensionskasse mit mehr als CHF 1 Mrd. verwalteten Vermögen, das schlechteste mit –0,02% ist bei einer kleinen Pensionskasse mit verwalteten Vermögen unter CHF 300 Mio. zu finden. Die Bandbreite der grossen Pensionskassen mit mehr als CHF 1 Mrd. verwalteten Vermögen war am kleinsten mit 3,11 Prozentpunkten, bei den mittleren Pensionskassen belief sie sich auf 3,14 Prozentpunkte und bei den kleinen auf 4,05 Prozentpunkte.
- Die Sharpe Ratio (der letzten 36 Monate) lag mit durchschnittlich 0,54 höher als im Vormonat (0,46). Die grossen Pensionskassen (0,63) und die mittleren (0,59) wiesen eine höhere risikoadjustierte Rendite auf als die kleinen (0,44).
- Anleihen und Aktien schlossen den Monat im grünen Bereich mit 5,27% für internationale Aktien, 4,64% für Schweizer Aktien, 3,21% für Schweizer Frankenanleihen und 1,96% für Fremdwährungsanleihen ab. Immobilien zeigten sich mit 0,67% leicht positiv, während Hedgefonds und Private Equity um 0,92% bzw. 1,25% zurückgingen. Alternative Anlageklassen haben sich jedoch seit Jahresbeginn weiterhin positiv entwickelt.
- Nach einem ersten Halbjahr, das man lieber schnell vergessen möchte, war der Juli etwas erfreulicher. Die Inflation war weiterhin eines der wirtschaftlich dominierenden Themen. So hob auch die Europäische Zentralbank ihre Zinsen an, sogar überraschend um 0,50 Prozentpunkte auf exakt null Prozent. Die US-Notenbank Fed erhöhte die Leitzinsen in den letzten Julitagen um weitere 0,75 Prozentpunkte. Die Märkte sahen dies positiv, die Aktienmärkte wie auch die Anleihenpreise beendeten den Monat zumeist leicht im Plus. Allerdings legt sich das Augenmerk neben den Preisanstiegen auch vermehrt auf die Wirtschaftsdynamik. Die Berichtssaison war robust, was den Aktienmärkten zusätzlich Auftrieb gab. Jedoch zeichnen einige vorausschauende Wirtschaftsindikatoren ein weniger zuversichtliches Bild. So dürfte das Aufwärtspotenzial an den Finanzmärkten in den nächsten Monaten beschränkt sein.

# Performance nach Grössengruppen

Monatlicher Durchschnitt, gleichgewichtet, nach Gebühren, in Prozent<sup>1</sup>

Monat	PK unter 300 Mio.	PK 300 Mio. bis 1 Mrd.	PK über 1 Mrd.	PK Alle
Aug. 21	1,02	1,02	0,99	1,01
Sep. 21	-1,46	-1,43	-1,32	-1,4
Okt. 21	0,78	0,91	0,87	0,85
Nov. 21	-0,37	-0,23	-0,1	-0,23
Dez. 21	1,74	1,62	1,6	1,66
Jan. 22	-1,82	-1,99	-1,7	-1,82
Feb. 22	-1,95	-1,69	-1,56	-1,73
Mrz. 22	0,33	0,35	0,27	0,32
Apr. 22	-1,35	-1,43	-1,41	-1,4
Mai. 22	-1,17	-1,14	-0,99	-1,08
Jun. 22	-3,77	-3,41	-3,39	-3,54
Jul. 22	2,51	2,57	2,6	2,57
<b>Jahr 2022</b>	<b>-7,11</b>	<b>-6,65</b>	<b>-6,12</b>	<b>-6,6</b>

Jährlicher Durchschnitt, gleichgewichtet, nach Gebühren, in Prozent

Jahr	PK unter 300 Mio.	PK 300 Mio. bis 1 Mrd.	PK über 1 Mrd.	PK alle
2006	5,60	5,97	6,49	5,94
2007	1,42	2,14	2,53	1,92
2008	-12,78	-13,23	-12,64	-12,84
2009	10,88	10,37	10,09	10,59
2010	2,28	2,93	3,97	2,83
2011	-0,81	0,09	0,28	-0,34
2012	7,16	7,16	7,12	7,16
2013	6,21	5,48	6,15	6,05
2014	7,32	7,38	7,44	7,36
2015	0,61	0,88	1,18	0,86
2016	3,46	3,04	4,12	3,54
2017	8,39	7,83	7,46	7,96
2018	-4,07	-3,26	-2,37	-3,28
2019	11,62	11,83	10,53	11,29
2020	3,49	4,44	4,60	4,09
2021	8,30	8,58	8,30	8,40

1) Die Performance der letzten Monate kann sich rückwirkend ändern, wenn neue Performancezahlen verfügbar sind. Durchschnitte werden geometrisch berechnet.

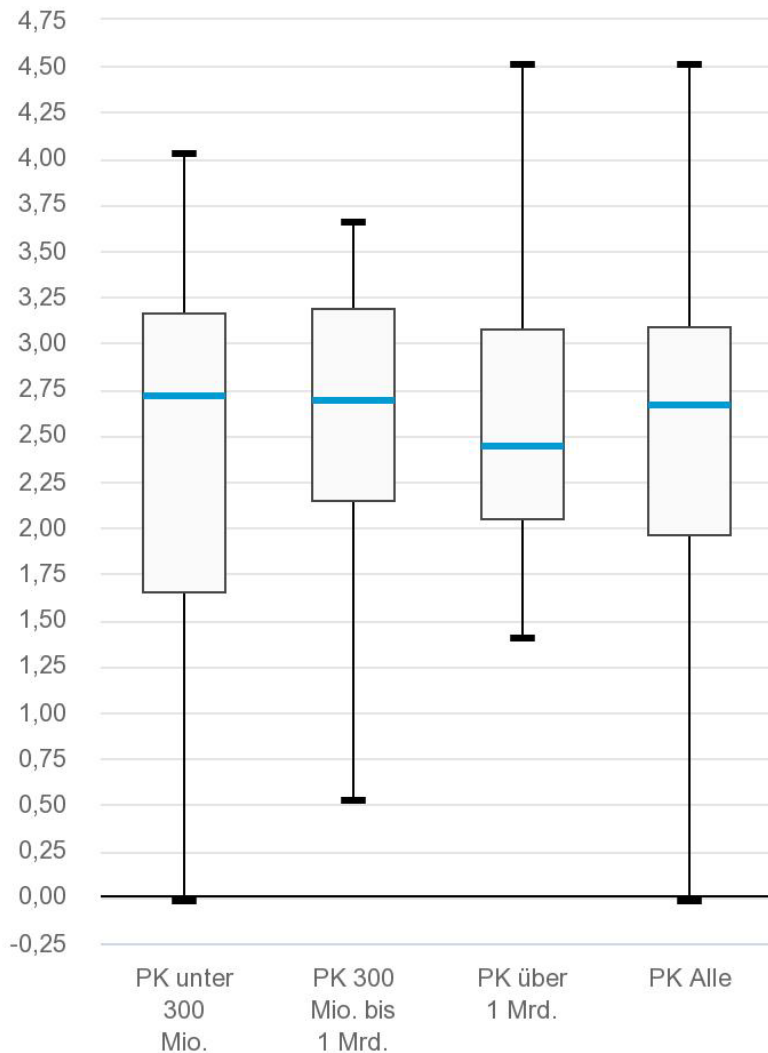
# Performance nach Grössengruppen

Kumuliert ab 2006, gleichgewichtet, nach Gebühren, in Prozent



# Bandbreite der Performance

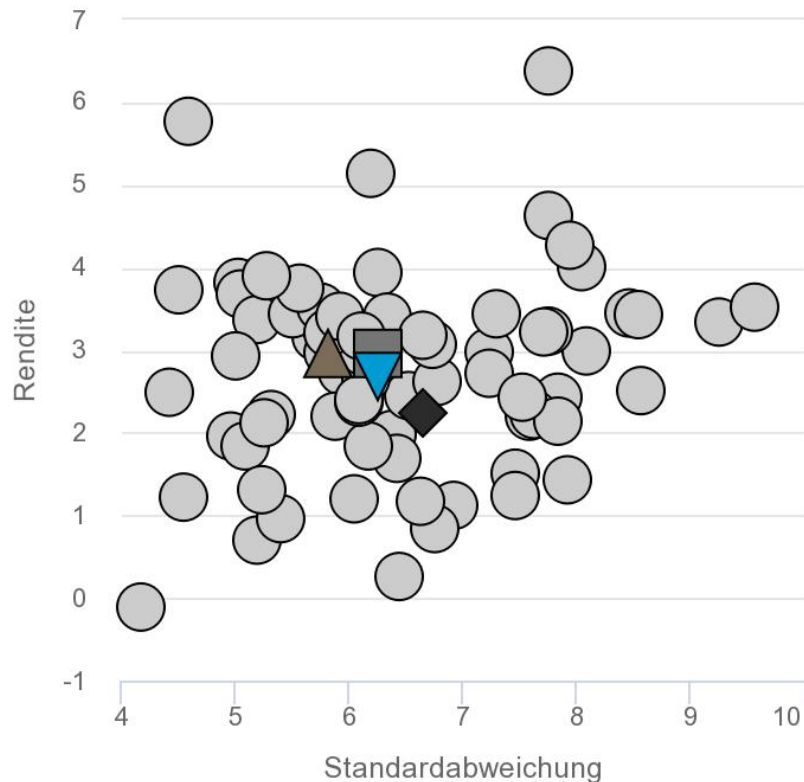
Aktueller Monat, gleichgewichtet, nach Gebühren, in Prozent



Statistik	PK unter 300 Mio.	PK 300 Mio. bis 1 Mrd.	PK über 1 Mrd.	PK Alle
Maximum	4,03	3,66	4,51	4,51
3. Quartil	3,16	3,19	3,07	3,08
Median	2,72	2,69	2,45	2,67
1. Quartil	1,65	2,15	2,05	1,96
Minimum	-0,02	0,52	1,4	-0,02
Bandbreite	4,05	3,14	3,11	4,53
Interquartil	1,51	1,04	1,02	1,12

# Historische Rendite-Risiko-Kennzahlen

Durchschnitt der letzten 36 Monate, gleichgewichtet, nach Gebühren, in Prozent (ausser Sharpe Ratio)



- Portfolio
- ◆ PK unter 300 Mio.
- PK 300 Mio. bis 1 Mrd.
- ▲ PK über 1 Mrd.
- ▼ PK alle

Statistik	PK unter 300 Mio.	PK 300 Mio. bis 1 Mrd.	PK über 1 Mrd.	PK alle
Rendite annualisiert	2,24	2,96	2,96	2,68
Standardabweichung	6,66	6,25	5,83	6,27
Sharpe Ratio	0,44	0,59	0,63	0,54

# Renditen nach Anlageklasse

Monatlicher Durchschnitt, alle PK, kapitalgewichtet, nach Gebühren, in Prozent<sup>2</sup>

Monat	Anleihen CHF	Anleihen Fremdwahrung	Aktien Schweiz	Aktien Welt ex. Schweiz	Immobilien	Hedge Funds	Private Equity/ Infrastructure
Aug. 21	-0,24	0,64	2,28	3,17	0,43	0,81	4,58
Sep. 21	-1,27	-0,29	-5,66	-2,23	0,33	1,11	6
Okt. 21	-0,83	-1,75	3,56	2,39	-0,05	-1	-1,08
Nov. 21	1,33	0,3	-0,68	-1,75	0,29	0,74	2,08
Dez. 21	-0,66	-1	5,84	2,41	2,23	-0,76	0,86
Jan. 22	-1,38	-0,59	-5,8	-2,83	0,47	1,57	2,73
Feb. 22	-1,83	-3,08	-2,48	-3,63	-0,24	-0,43	-0,75
Mrz. 22	-2,73	-1,81	2,25	1,7	0,93	1,84	2,05
Apr. 22	-2,03	-0,57	0,02	-2,96	0,6	5,73	4,95
Mai. 22	-0,6	-1,18	-4,34	-0,77	-0,35	-1,21	-0,85
Jun. 22	-1,92	-3,82	-7,42	-8,09	-0,94	0,45	-0,77
Jul. 22	3,21	1,96	4,64	5,27	0,67	-0,92	-1,25
<b>Jahr 2022</b>	<b>-7,17</b>	<b>-8,84</b>	<b>-12,94</b>	<b>-11,27</b>	<b>1,13</b>	<b>7,07</b>	<b>6,1</b>

2) Die Performancezahlen fur Hedge Funds und Private Equity/Infrastructure werden bei der monatlichen Performancemessung in CHF umgewandelt, dies beeinflusst die Performance. Zudem konnen die Performancezahlen mehrere Monate rucklaufig korrigiert werden.

# Renditen nach Anlageklasse

Jährlicher Durchschnitt, alle PK, kapitalgewichtet, nach Gebühren, in Prozent

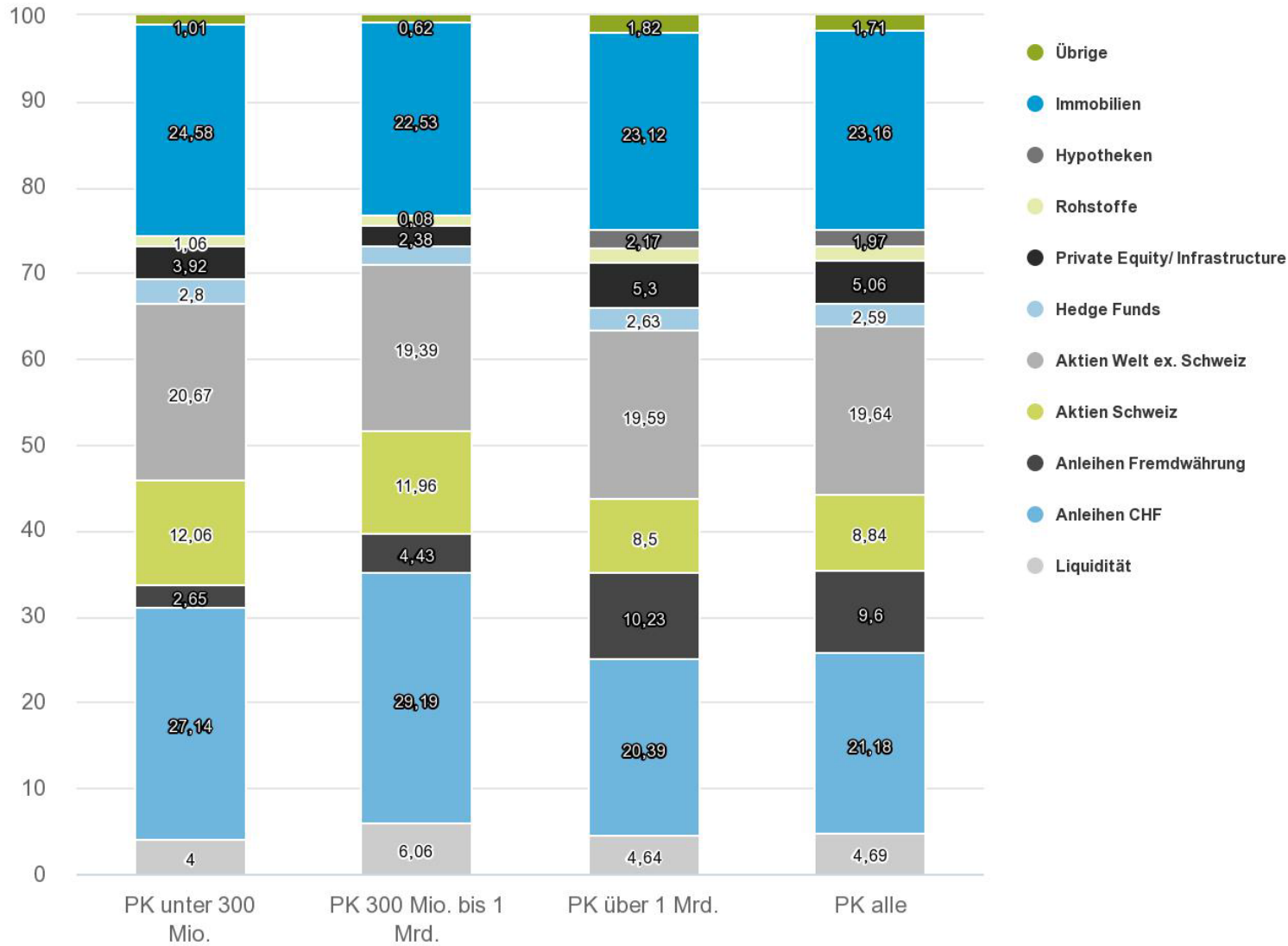
Jahr	Anleihen CHF	Anleihen Fremdwährung	Aktien Schweiz	Aktien Welt ex. Schweiz	Immobilien	Hedge Funds	Private Equity/ Infrastructure
2006	0,31	1	20,13	16,24	12,17	1,97	13,54
2007	-0,12	1,5	0,47	3,44	-0,45	3,68	19,66
2008	4,9	-7,67	-34,37	-44,98	-1,93	-16,86	-11,5
2009	5,64	9,54	23,13	31,98	8,14	2,75	-9,52
2010	3,39	-4,28	4,4	1,85	6,25	-4,05	0,4
2011	5,03	5,86	-8,03	-7,13	5,09	-1,41	8,48
2012	3,41	7,04	17,56	13,36	6,93	2,2	7,51
2013	-1,36	-2,81	25,03	18,08	4,5	4,11	9
2014	6,18	12,12	12,45	15,13	7,66	12,66	19,36
2015	1,9	-3,11	3,17	-1,74	5,77	3,92	8,19
2016	1,11	4,7	-0,22	9,88	6,58	3,47	7,38
2017	0,09	4,66	20,81	20,16	6,42	-3,32	15,38
2018	0,15	-1,66	-9,4	-9,23	3,13	0,85	8,25
2019	2,91	6,43	30,45	22,86	7,86	2,53	9,18
2020	0,75	1,14	4,59	6,07	4,8	0,09	5,15
2021	-1,73	-0,95	23,35	18,93	8,18	5,01	39,91
p.a. 2006–2021	2,01	1,96	6,96	5,41	5,64	0,92	8,81
p.a. 2009–2021	2,08	2,85	10,60	10,14	6,24	2,14	9,39


 stärkste Performance pro Jahr
 schwächste Performance pro Jahr



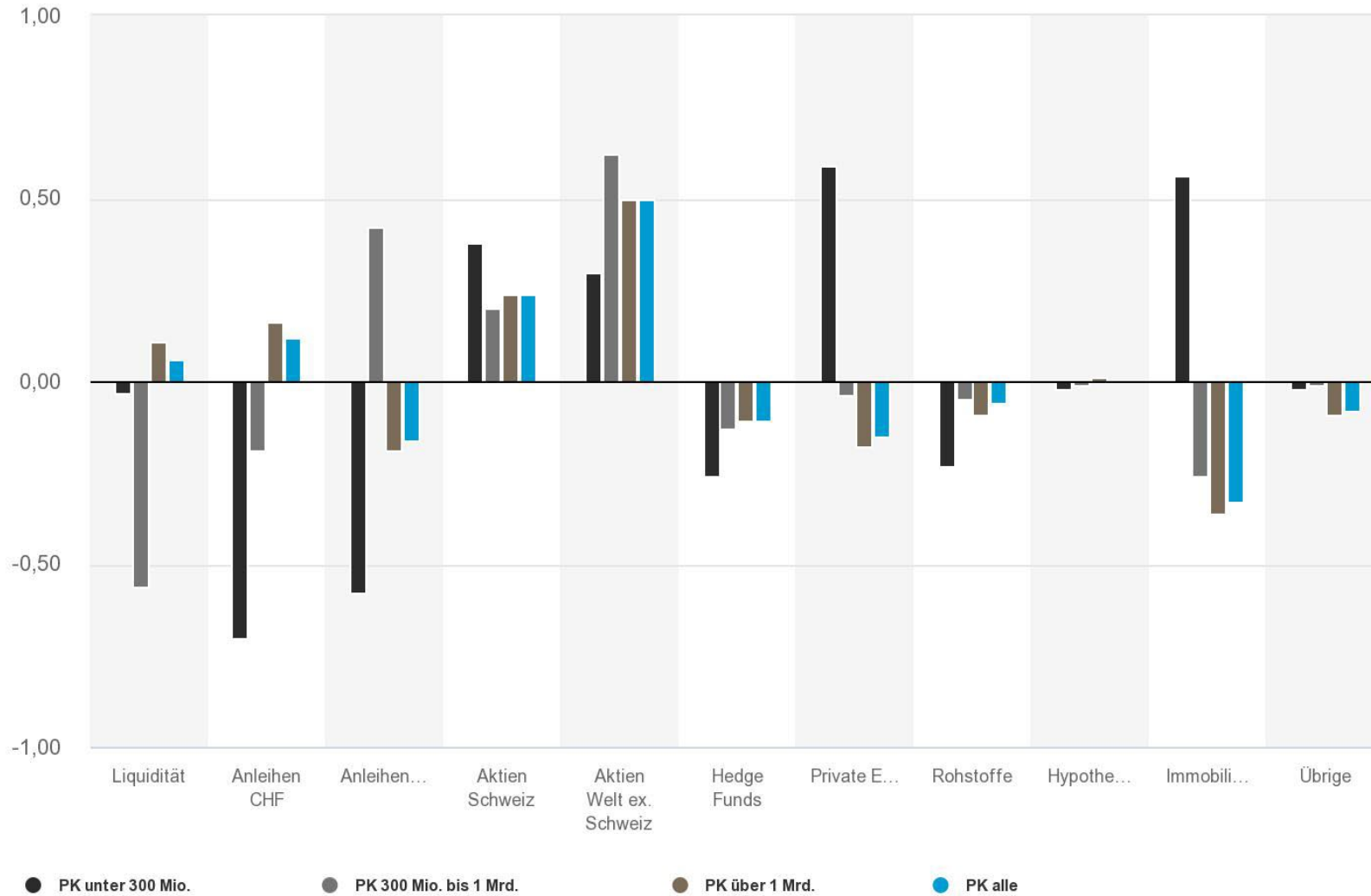
# Anteile am Vermögen

Nach Anlageklassen, monatlicher Durchschnitt, kapitalgewichtet, nach Gebühren, in Prozent<sup>3</sup>



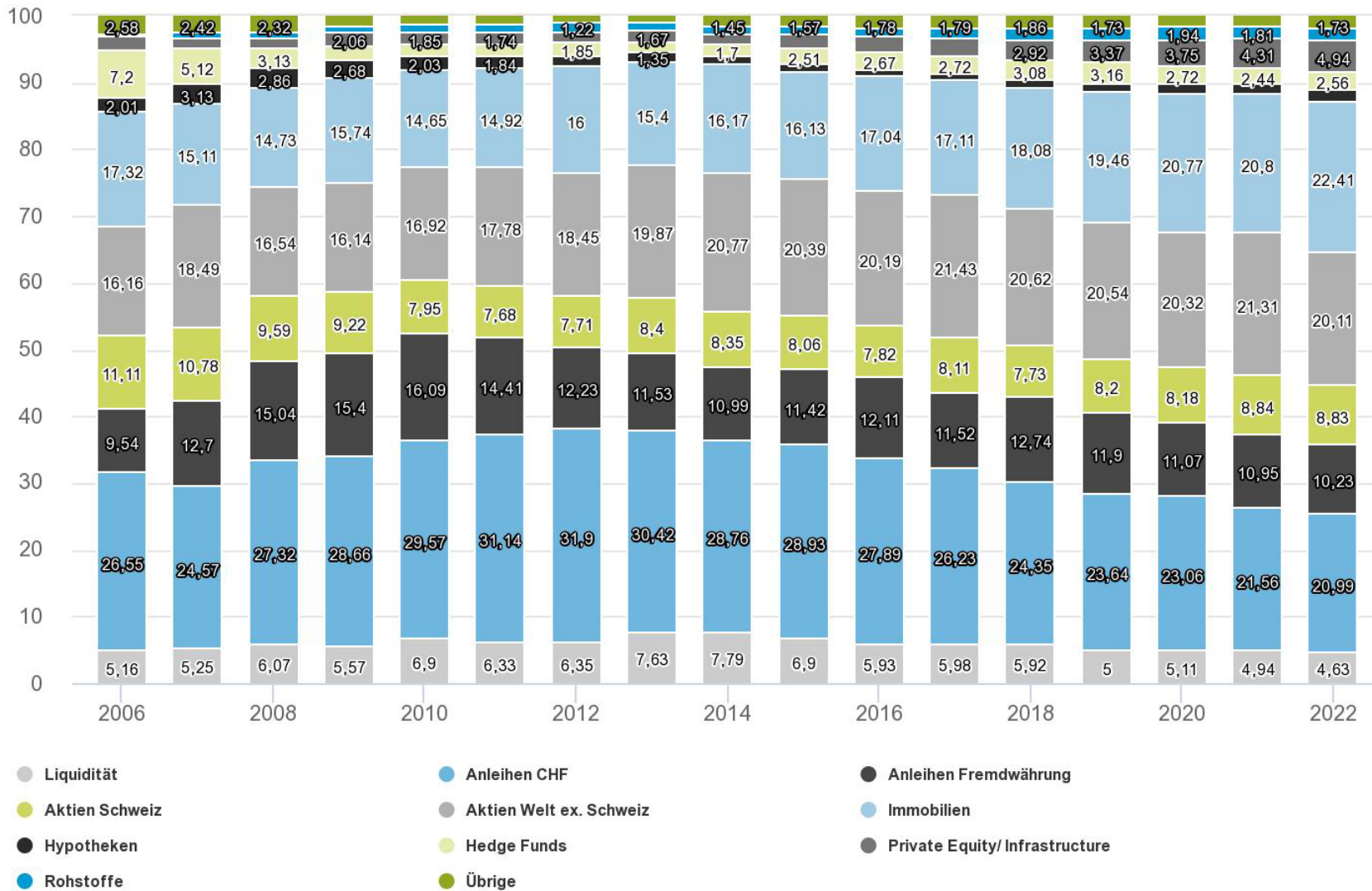
# Anteile am Vermögen

Nach Anlageklassen, Veränderung aktueller Monat und Vormonat, kapitalgewichtet, nach Gebühren, in Prozent



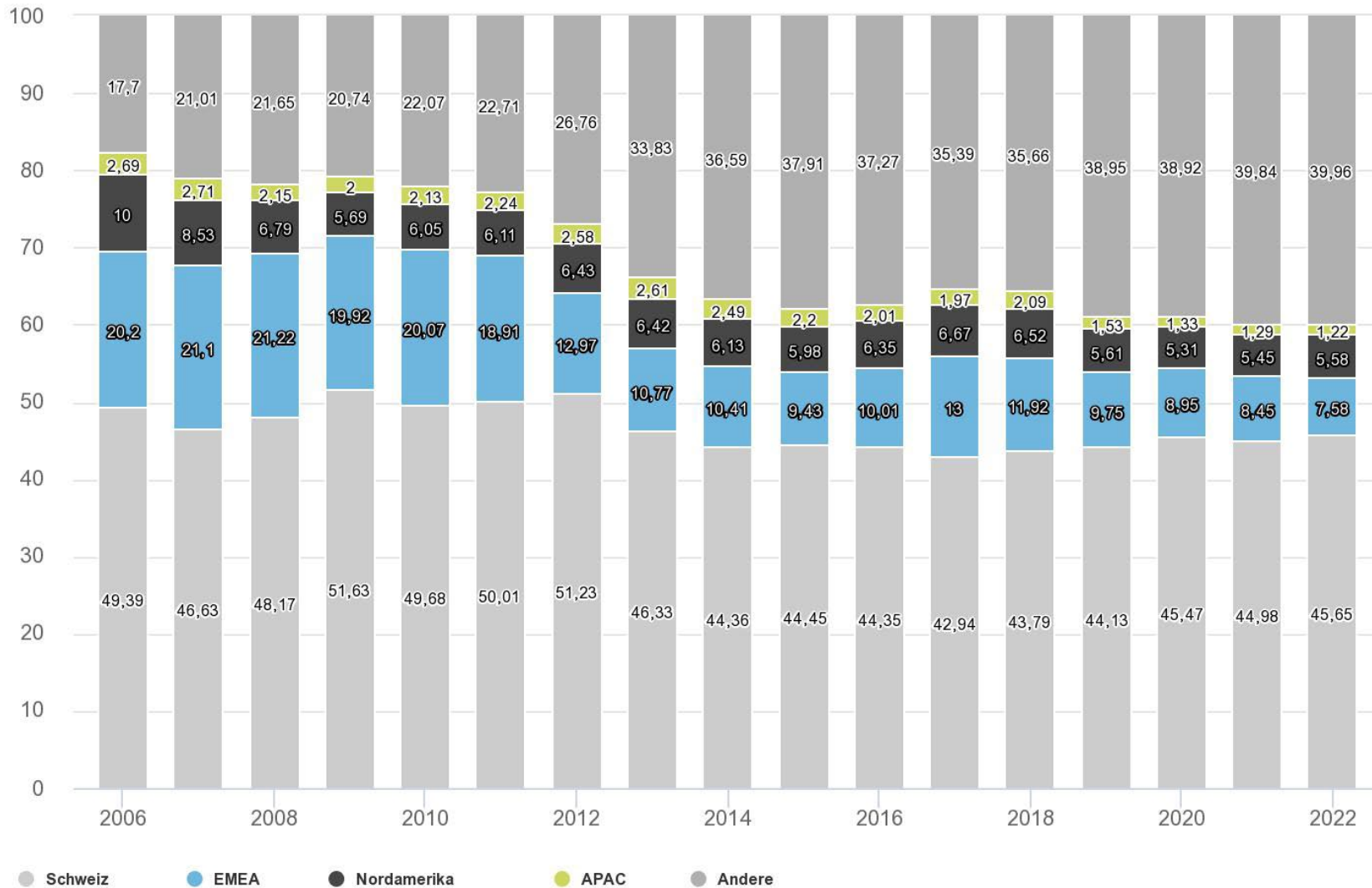
# Anteile am Vermögen

Nach Anlageklassen, jährlicher Durchschnitt, alle PK, kapitalgewichtet, nach Gebühren, in Prozent



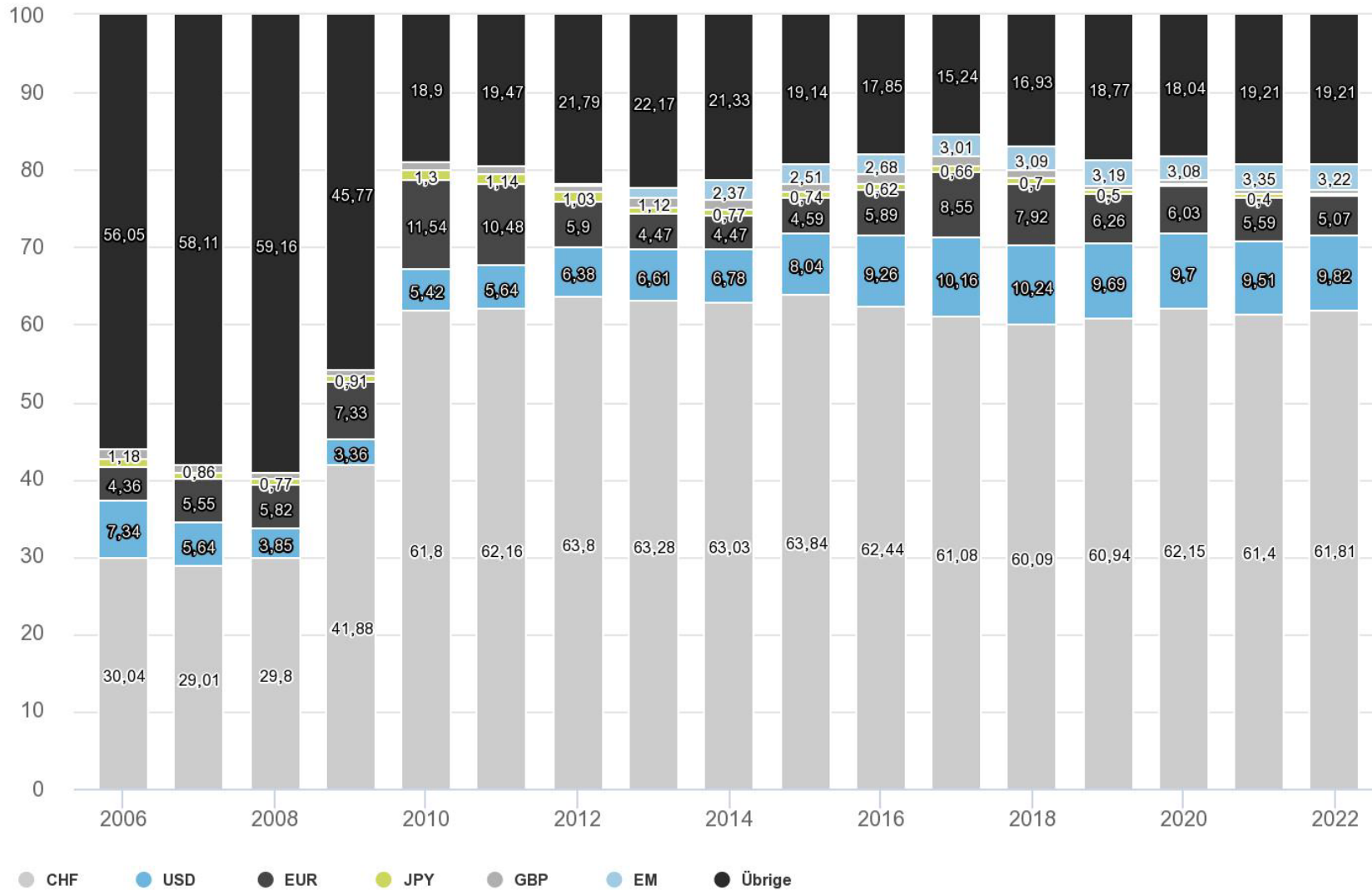
# Anteile am Vermögen

Nach Ländern, jährlicher Durchschnitt, alle PK, kapitalgewichtet, nach Gebühren, in Prozent<sup>4</sup>



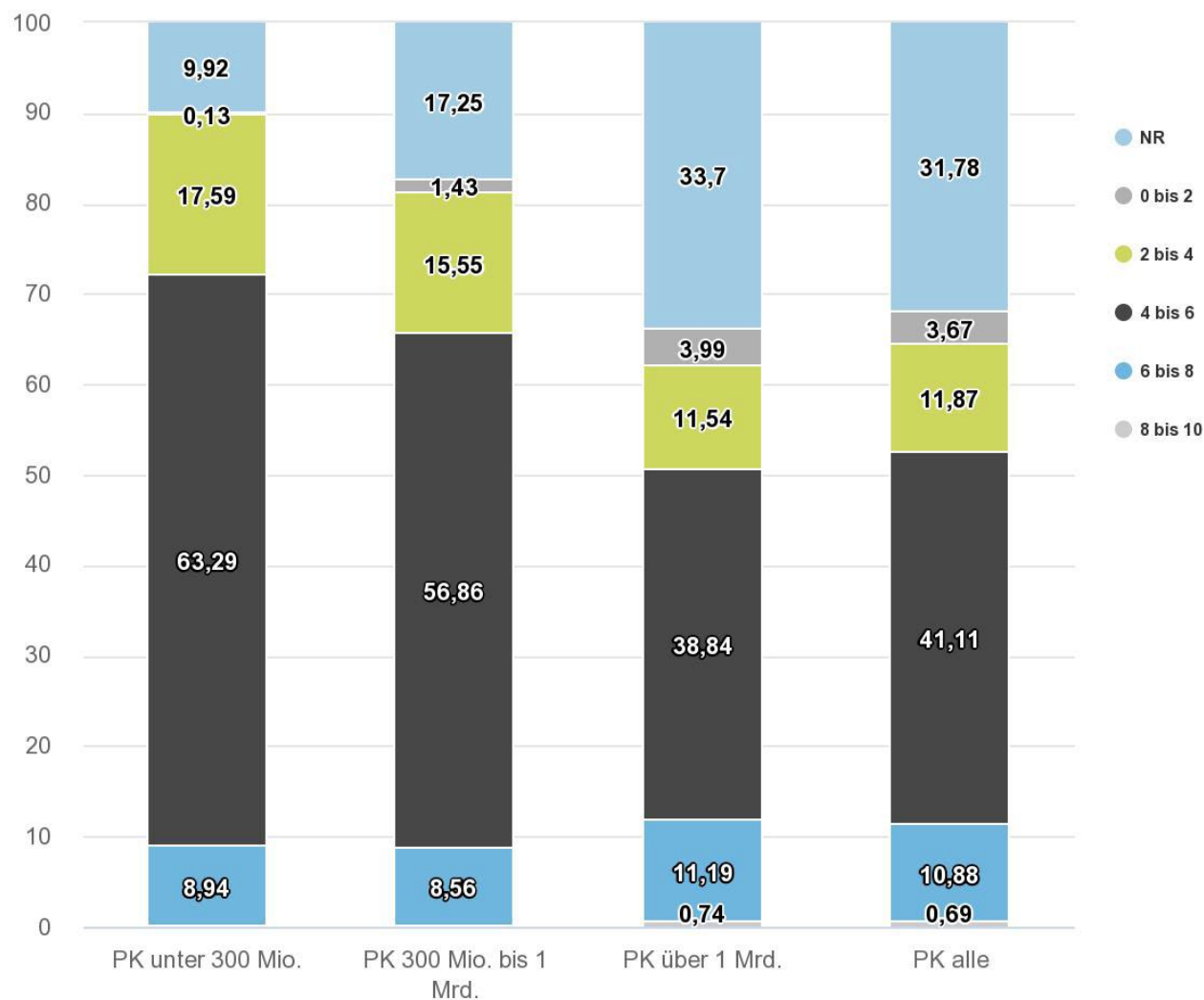
# Anteile am Vermögen

Nach Währungen, jährlicher Durchschnitt, alle PK, kapitalgewichtet, nach Gebühren, in Prozent<sup>5</sup>



# Anteile am Vermögen

Nach Nachhaltigkeitsrating für Aktien und Anleihen, alle PK, aktueller Monat, kapitalgewichtet, nach Gebühren, in Prozent<sup>6</sup>



# Risikohinweis

---

**Diese Publikation dient nur zur Information und ist für den persönlichen Gebrauch bestimmt. Sie ist nicht als Empfehlung, Offerte oder Aufforderung zur Offertstellung für Anlage- oder andere spezifische Produkte zu verstehen.** Sie stellt keine Anlage-, Rechts- oder Steuerberatung dar und sollte nicht als Grundlage für Anlageentscheidungen dienen. Sie sollten sich professionell beraten lassen, bevor Sie eine Anlageentscheidung treffen.

UBS behält sich das Recht vor, Dienstleistungen, Produkte und Preise jederzeit ohne Vorankündigungen zu ändern. Einzelne Dienstleistungen und Produkte unterliegen rechtlichen Restriktionen. Sie können deshalb nicht uneingeschränkt weltweit angeboten werden.

UBS lehnt jede Haftung für falsche oder unvollständige Informationen ab. Die wiedergegebenen Meinungen externer Autoren können von der offiziellen Meinung von UBS abweichen. Die Zahlen und Ausführungen beziehen sich, sofern nicht anders vermerkt, auf den Stand per Redaktionsschluss.

Die vollständige oder teilweise Reproduktion ohne ausdrückliche Erlaubnis von UBS ist untersagt.  
© UBS 2022. Das Schlüsselsymbol und UBS gehören zu den geschützten Marken von UBS. Alle Rechte vorbehalten