

Pensionskassen-Performance

Kapitalanlagen im September 2020

Jackie Bauer, CFA, Ökonomin
James Mazeau, CFA, Ökonom



Pensionskassen-Performance

Zusammenfassung der Performance von etwa 70 Pensionskassen im UBS Sample

- Die Pensionskassen in unserem Sample erzielten im September eine durchschnittliche Performance von 0,01% nach Gebühren. Seit Jahresbeginn steht die Rendite bei -0,26% und seit Messbeginn 2006 bei 57,50%.
- Die Gruppe der kleinen Pensionskassen (unter CHF 300 Mio verwaltete Vermögen) verbuchte als einzige eine durchschnittlich positive Performance im letzten Monat mit 0,06%. Die grossen (mehr als CHF 1 Mrd. verwaltete Vermögen) und mittleren Vorsorgewerke (CHF 300 Mio. bis CHF 1 Mrd. verwaltete Vermögen) waren mit je -0,02% und -0,03% leicht negativ.
- Das beste wie auch das schlechteste Ergebnis erzielte eine kleine Pensionskasse mit 0,53% und -0,69%.
- Die Sharpe Ratio betrug im Durchschnitt 0,73. Die grossen Vorsorgeeinrichtungen wiesen mit 0,86 eine höhere risikoadjustierte Rendite auf als die mittleren mit 0,79 und die kleinen mit 0,60.
- Im volatilen September schnitten alternative Anlagen am besten ab. Private Equity und Infrastructure lieferten mit 2,32% den höchsten Beitrag an die Performance, gefolgt von Hedge Funds mit 1,86%.
- Immobilien trugen ebenfalls positiv zur Performance bei mit 0,91%.
- Anleihen lieferten 0,75% in Schweizer Franken, da die Zinsen leicht fielen. Fremdwährungsanleihen lieferten 0,98%, wobei der stärkere US-Dollar zum positiven Ergebnis beigetragen haben könnte.
- Die defensiven Schweizer Aktien konnten in einem Monat, der von erhöhten Sorgen wegen einer zweiten Corona-Welle und einem zunehmend hitzigen US-Wahlkampf geprägt war, 0,60% zum Ergebnis beitragen. Lediglich globale Aktien trugen negativ zur Performance bei mit -1,32%.

Performance nach Grössengruppen

Monatlicher Durchschnitt, gleichgewichtet, nach Gebühren, in Prozent*

		PK unter 300 Mio.	PK 300 Mio. bis 1 Mrd.	PK über 1 Mrd.	PK alle
Okt	2019	0,50	0,37	0,44	0,45
Nov	2019	1,20	1,23	1,12	1,18
Dez	2019	0,44	1,04	0,49	0,58
Jan	2020	0,26	0,28	0,45	0,33
Feb	2020	-2,44	-2,43	-2,02	-2,30
Mär	2020	-6,35	-5,48	-5,19	-5,75
Apr	2020	3,42	3,41	3,07	3,31
Mai	2020	1,53	1,46	1,30	1,44
Jun	2020	0,91	0,96	0,89	0,91
Jul	2020	0,88	0,90	0,98	0,92
Aug	2020	1,18	1,21	1,06	1,15
Sep	2020	0,06	-0,03	-0,02	0,01
Jahr	2020	-0,87	0,01	0,29	-0,26

Quelle: UBS

* Die Performance der letzten Monate kann sich rückwirkend ändern, wenn neue Performancezahlen verfügbar sind. Durchschnitte werden geometrisch berechnet.

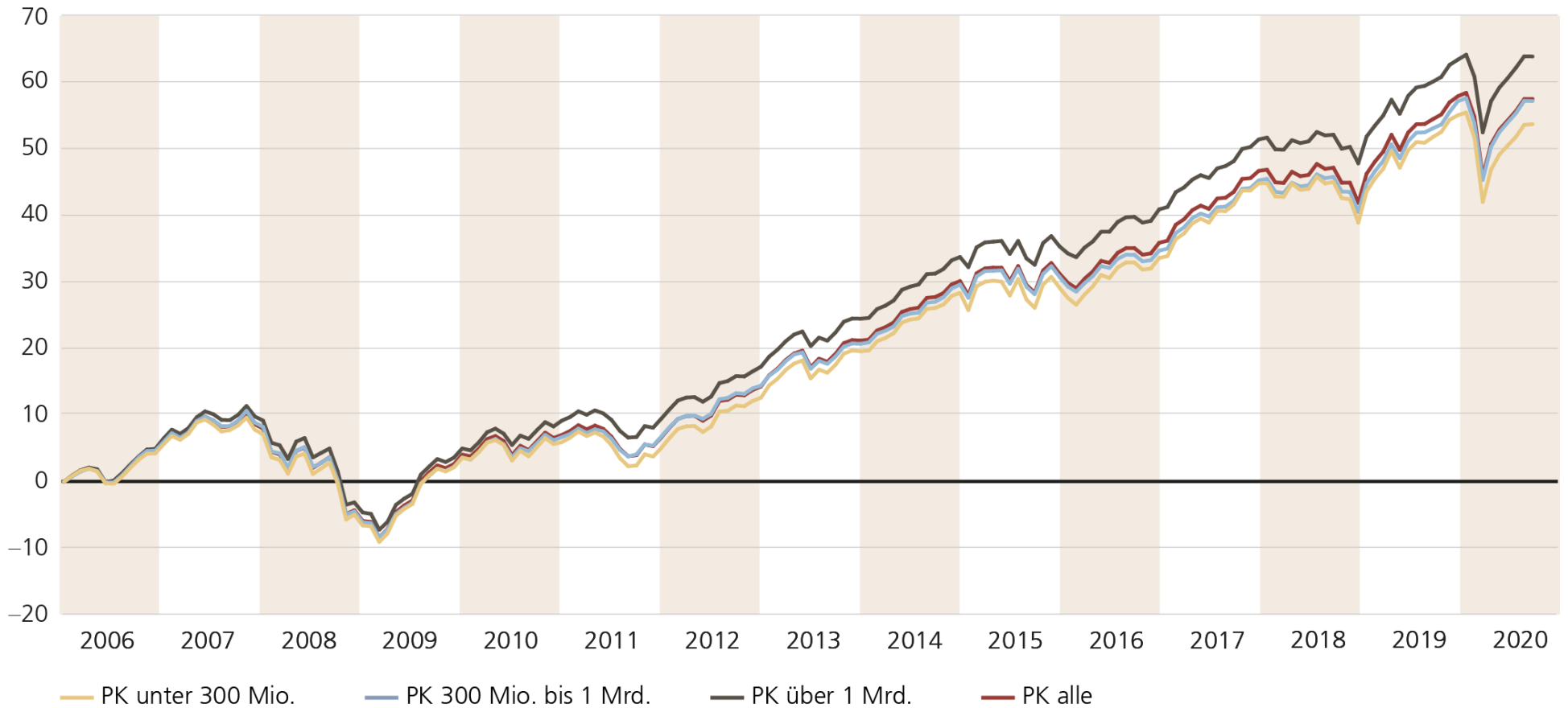
Jährlicher Durchschnitt, gleichgewichtet, nach Gebühren, in Prozent

	PK unter 300 Mio.	PK 300 Mio. bis 1 Mrd.	PK über 1 Mrd.	PK alle
2006	5,60	5,97	6,49	5,94
2007	1,42	2,14	2,53	1,92
2008	-12,78	-13,23	-12,64	-12,84
2009	10,88	10,37	10,09	10,59
2010	2,28	2,93	3,97	2,83
2011	-0,81	0,09	0,28	-0,34
2012	7,16	7,16	7,12	7,16
2013	6,21	5,48	6,15	6,05
2014	7,32	7,38	7,44	7,36
2015	0,61	0,88	1,18	0,86
2016	3,46	3,04	4,12	3,54
2017	8,39	7,83	7,46	7,96
2018	-4,07	-3,26	-2,37	-3,28
2019	11,62	11,83	10,53	11,29

Quelle: UBS

Performance nach Grössengruppen

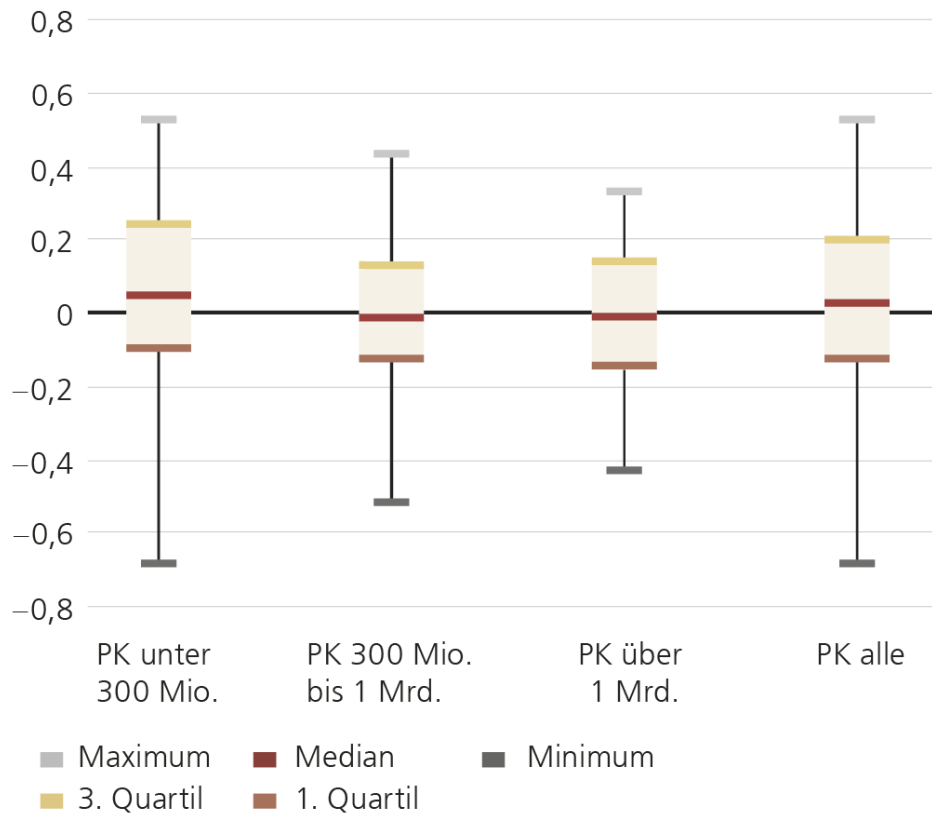
Kumuliert ab 2006, gleichgewichtet, nach Gebühren, in Prozent



Quelle: UBS

Bandbreite der Performance

Aktueller Monat, gleichgewichtet, nach Gebühren, in Prozent



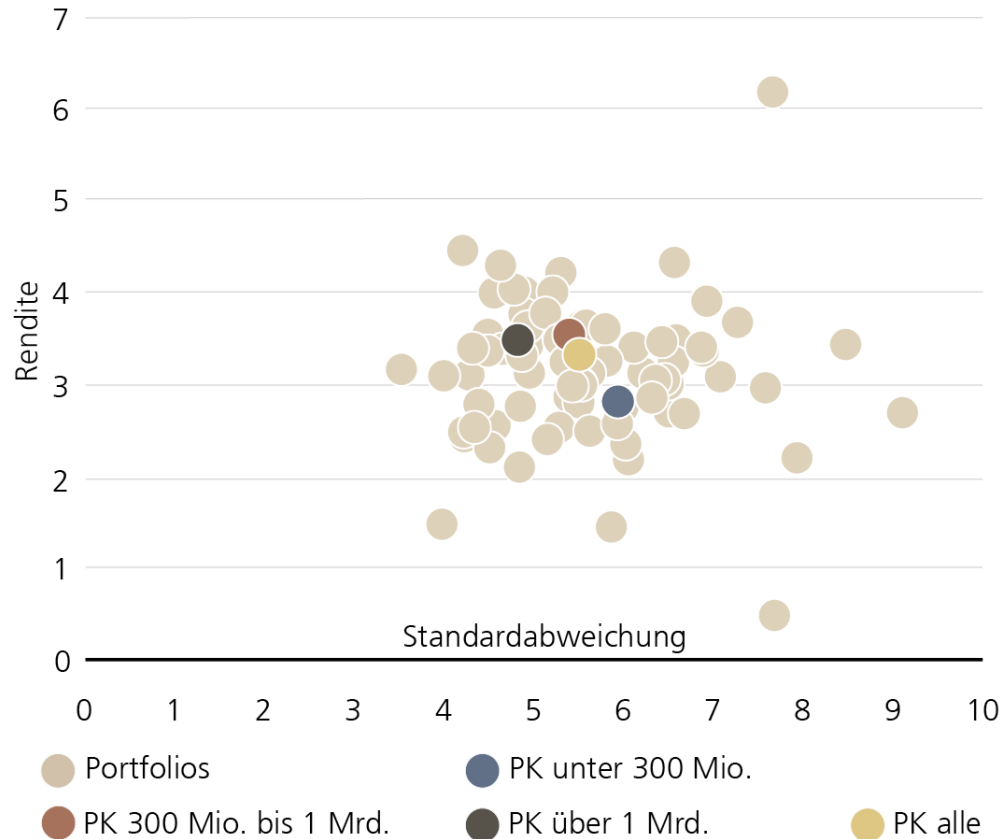
	PK unter 300 Mio.	PK 300 Mio bis 1 Mrd.	PK über 1 Mrd.	PK alle
Maximum	0,53	0,43	0,33	0,53
3. Quartil	0,24	0,13	0,14	0,20
Median	0,05	-0,01	-0,01	0,03
1. Quartil	-0,10	-0,13	-0,15	-0,13
Minimum	-0,69	-0,52	-0,43	-0,69
Bandbreite	1,22	0,95	0,76	1,22
Interquartil	0,34	0,26	0,29	0,33

Quelle: UBS

Quelle: UBS

Historische Rendite-Risiko-Kennzahlen

Aktueller Monat, gleichgewichtet, nach Gebühren, in Prozent (ausser Sharpe Ratio)



	PK unter 300 Mio.	PK 300 Mio. bis 1 Mrd.	PK über 1 Mrd.	PK alle
Rendite annualisiert	2,76	3,45	3,43	3,16
Standard- abweichung	5,94	5,36	4,88	5,44
Sharpe Ratio	0,60	0,79	0,86	0,73

Quelle: UBS

Quelle: UBS

Renditen nach Anlageklasse

Monatlicher Durchschnitt, alle PK, kapitalgewichtet, nach Gebühren, in Prozent**

		Anleihen CHF	Anleihen andere	Aktien Schweiz	Aktien global	Immobilien	Hedge Funds	Private Equity/ Infrastructure
Okt	2019	-1,35	-0,20	1,08	1,95	0,75	-0,57	0,89
Nov	2019	0,65	0,55	2,87	3,29	0,51	0,51	1,66
Dez	2019	-0,82	-1,77	1,32	0,86	1,09	-1,71	-1,31
Jan	2020	1,68	0,88	0,16	-2,04	0,81	0,38	0,31
Feb	2020	0,80	0,47	-7,58	-7,52	-0,02	0,32	0,58
Mär	2020	-4,73	-5,56	-5,55	-14,50	-1,23	-0,55	0,34
Apr	2020	1,61	2,58	5,15	10,32	0,62	0,79	-1,40
Mai	2020	0,12	1,36	3,20	3,75	0,09	-0,21	-0,90
Jun	2020	0,15	0,60	1,64	2,30	0,24	-0,76	-1,66
Jul	2020	0,88	0,11	-0,04	1,52	0,14	-1,67	-1,46
Aug	2020	-0,75	-0,82	2,38	4,45	0,16	0,41	2,50
Sep	2020	0,75	0,98	0,60	-1,32	0,91	1,86	2,32
Jahr	2020	0,36	0,38	-0,72	-5,10	1,72	0,53	0,53

Quelle: UBS

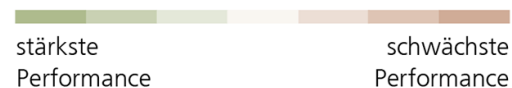
** Die Performancezahlen für Hedge Funds und Private Equity/Infrastructure werden bei der monatlichen Performancemessung in CHF umgewandelt, dies beeinflusst die Performance. Zudem können die Performancezahlen mehrere Monate rückläufig korrigiert werden.

Renditen nach Anlageklasse

Jährlicher Durchschnitt, alle PK, kapitalgewichtet, nach Gebühren, in Prozent

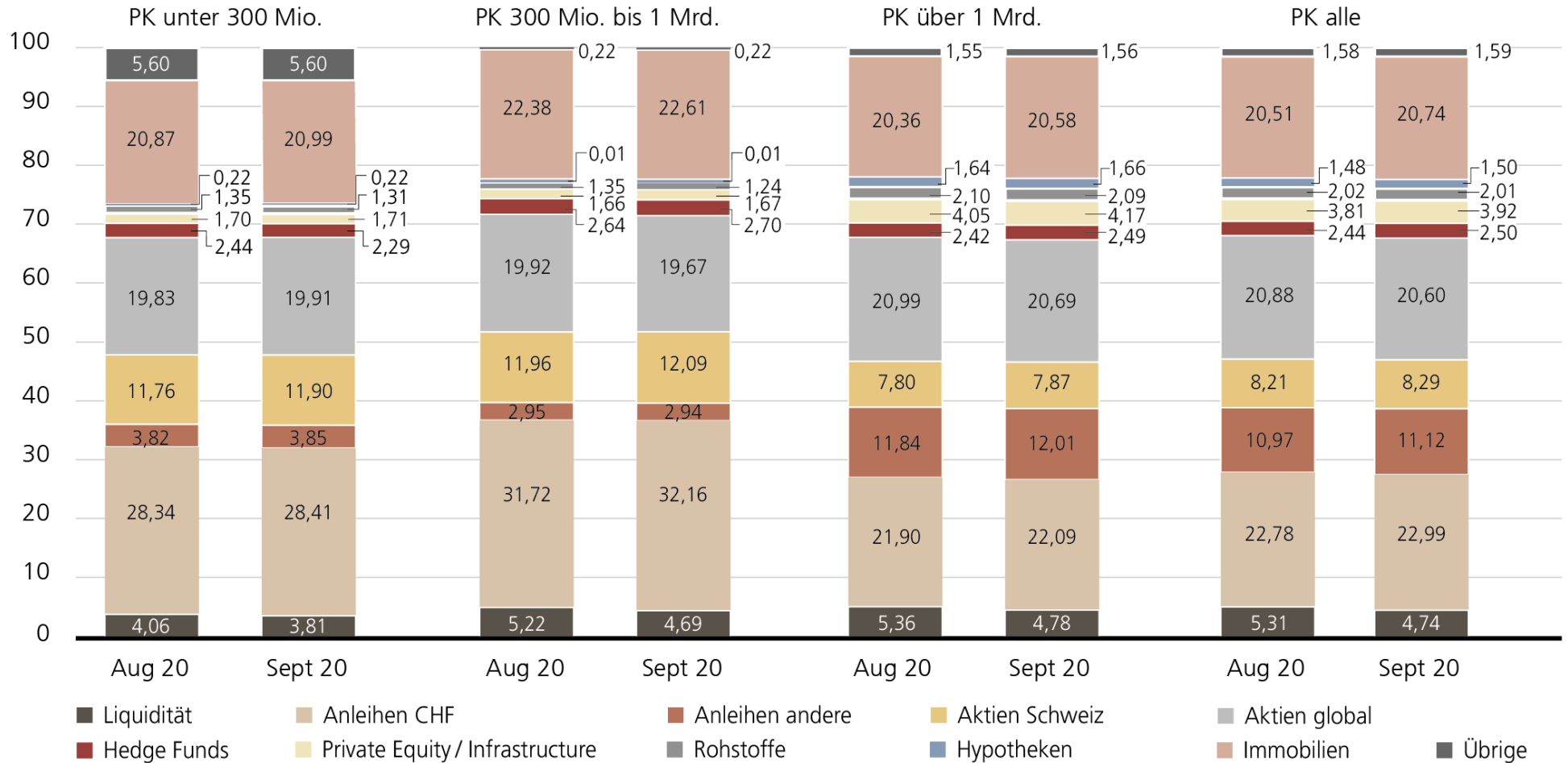
	Anleihen CHF	Anleihen andere	Aktien Schweiz	Aktien global	Immobilien	Hedge Funds	Private Equity/ Infrastructure
2006	0,31	1,00	20,13	16,24	12,17	1,97	13,54
2007	-0,12	1,50	0,47	3,44	-0,45	3,68	19,66
2008	4,90	-7,67	-34,37	-44,98	-1,93	-16,86	-11,50
2009	5,64	9,54	23,13	31,98	8,14	2,75	-9,52
2010	3,39	-4,28	4,40	1,85	6,25	-4,05	0,40
2011	5,03	5,86	-8,03	-7,13	5,09	-1,41	8,48
2012	3,41	7,04	17,56	13,36	6,93	2,20	7,51
2013	-1,36	-2,81	25,03	18,08	4,50	4,11	9,00
2014	6,18	12,12	12,45	15,13	7,66	12,66	19,36
2015	1,90	-3,11	3,17	-1,74	5,77	3,92	8,19
2016	1,11	4,70	-0,22	9,88	6,58	3,47	7,38
2017	0,09	4,66	20,81	20,16	6,42	-3,32	15,38
2018	0,15	-1,66	-9,40	-9,23	3,13	0,85	8,25
2019	2,91	6,43	30,45	22,86	7,86	2,53	9,18
p.a. 2006–2019	2,37	2,23	6,05	4,46	5,52	0,69	7,14
p.a. 2009–2019	2,56	3,36	10,07	9,75	6,20	2,07	7,36

Quelle: UBS



Anteile am Vermögen

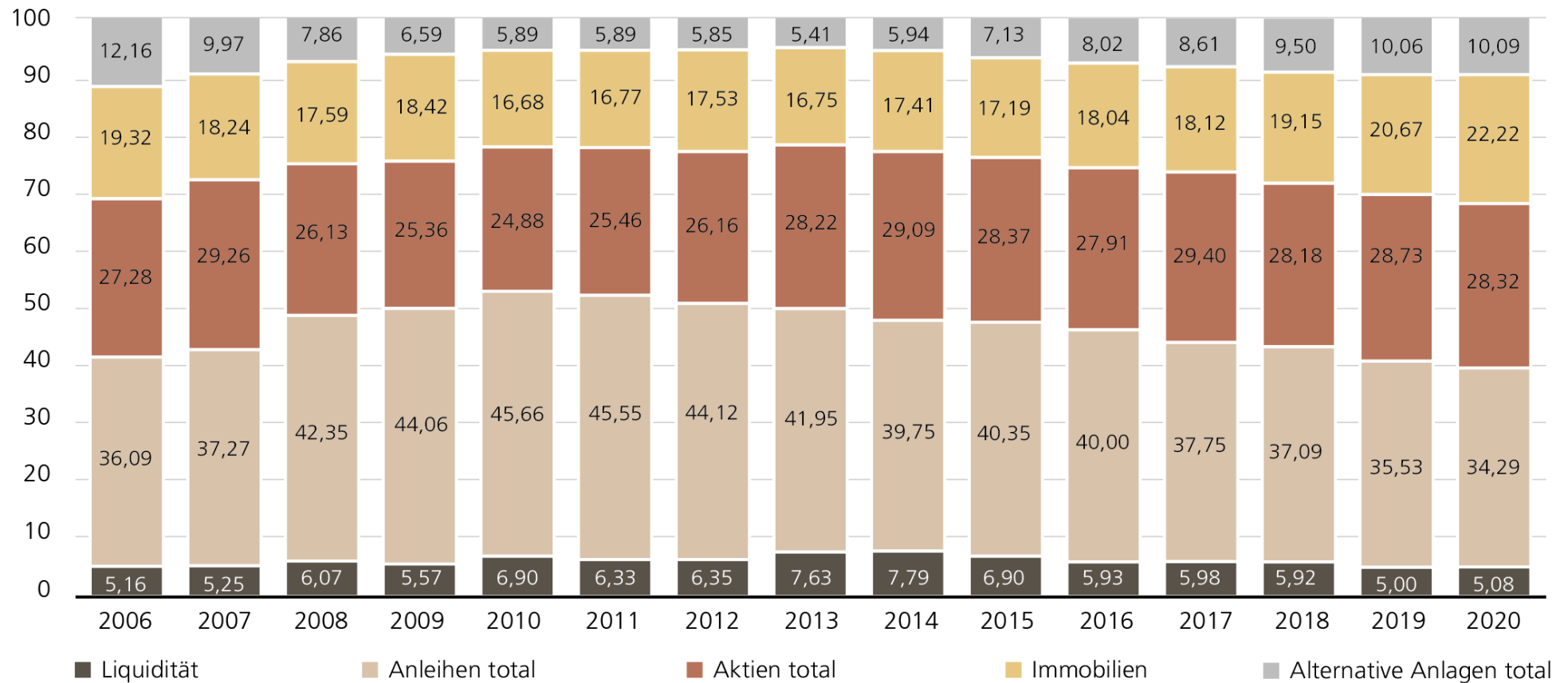
Nach Anlageklassen, Vergleich aktueller Monat und Vormonat, kapitalgewichtet, nach Gebühren, in Prozent



Quelle: UBS

Anteile am Vermögen

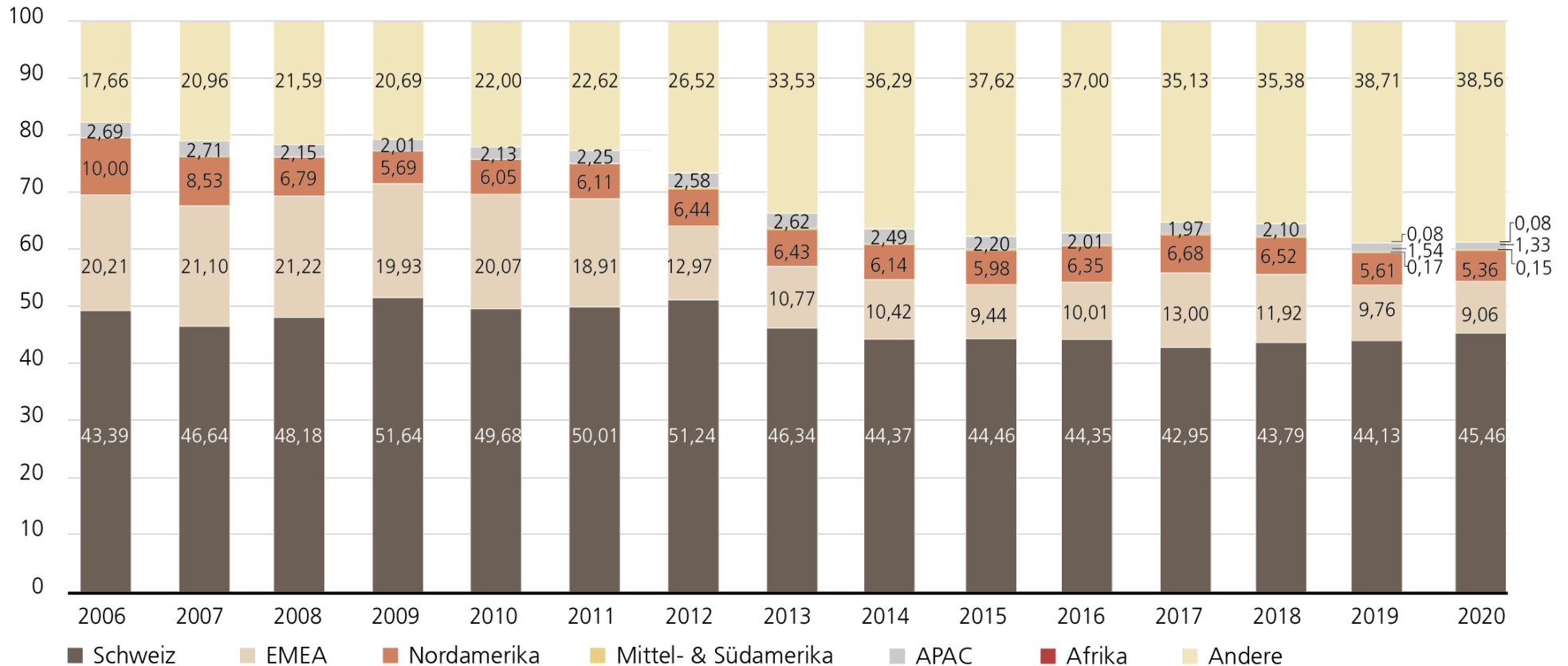
Nach Anlageklassen, jährlicher Durchschnitt, alle PK, kapitalgewichtet, nach Gebühren, in Prozent



Quelle: UBS

Anteile am Vermögen

Nach Ländern, jährlicher Durchschnitt, alle PK, kapitalgewichtet, nach Gebühren, in Prozent***

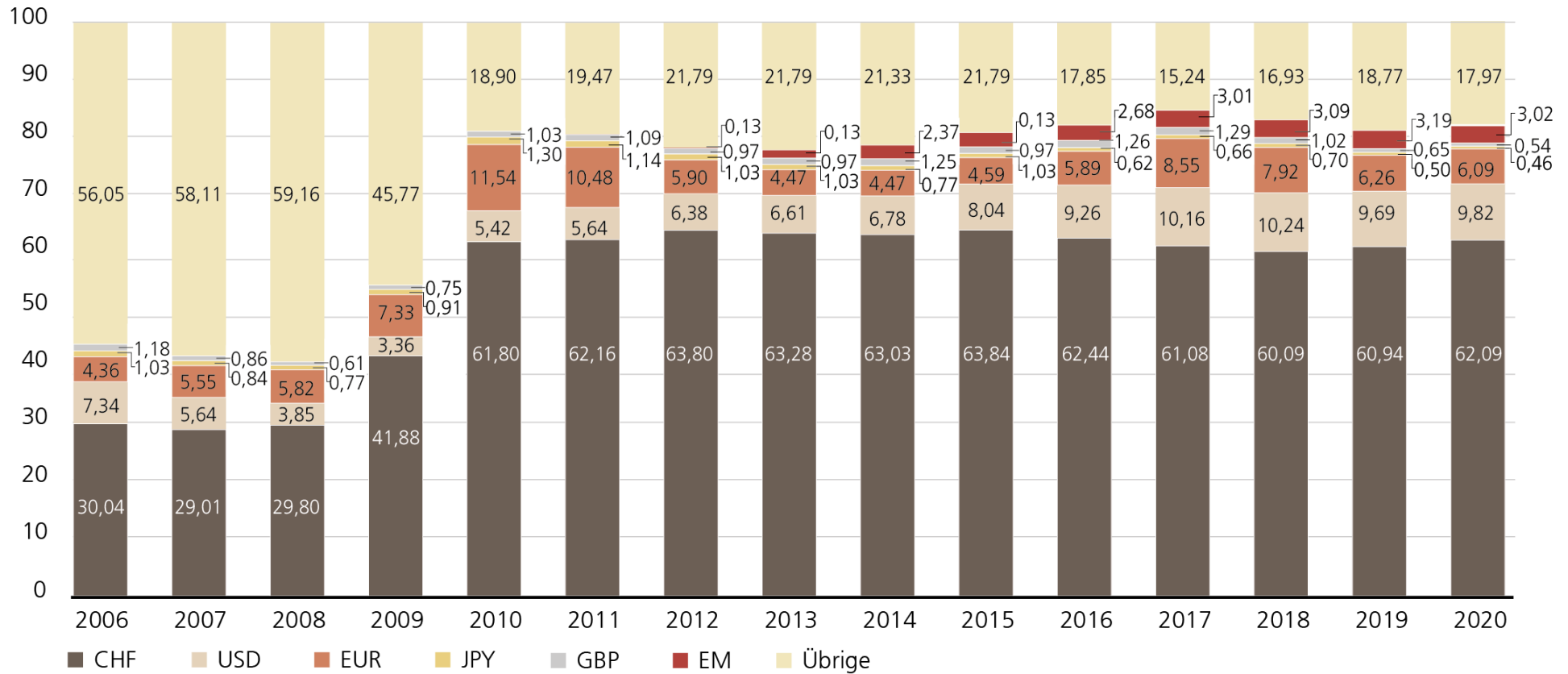


Quelle: UBS

*** Die Kategorie Andere beinhaltet Allokationen, die aufgrund von Fund-of-Fund-Allokationen nicht eindeutig zugeordnet werden können.

Anteile am Vermögen

Nach Währungen, jährlicher Durchschnitt, alle PK, kapitalgewichtet, nach Gebühren, in Prozent****

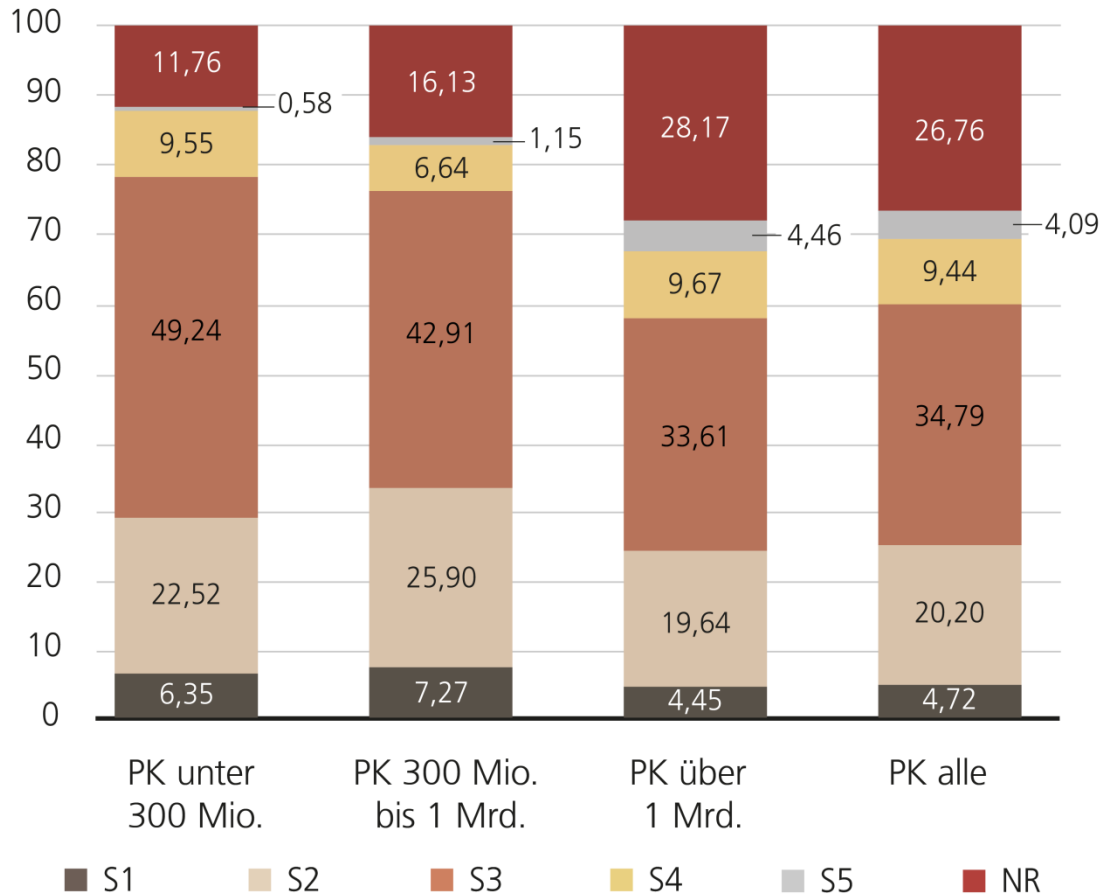


Quelle: UBS

**** Die Anlagestruktur nach Währung beinhaltet alle Anlageklassen und Anlageformen. Die Kategorie Übrige beinhaltet auch nicht zuordnungsbarer Währungsanlagen, da diese in Funds investiert sind.

Anteile am Vermögen

Nach SI-rating für Aktien und Anleihen, alle PK, aktueller Monat, kapitalgewichtet, nach Gebühren, in Prozent*****



Quelle: UBS

***** Das Nachhaltigkeitsrating basiert auf UBS CIO Rating Kriterien. S1 = bestes Rating, S5 = schlechtestes Rating, NR = kein Rating (kann nicht zugeordnet werden).

Risikohinweis

Diese Publikation dient nur zur Information und ist für den persönlichen Gebrauch bestimmt. Sie ist nicht als Empfehlung, Offerte oder Aufforderung zur Offertstellung für Anlage- oder andere spezifische Produkte zu verstehen. Sie stellt keine Anlage-, Rechts- oder Steuerberatung dar und sollte nicht als Grundlage für Anlageentscheidungen dienen. Sie sollten sich professionell beraten lassen, bevor Sie eine Anlageentscheidung treffen.

UBS behält sich das Recht vor, Dienstleistungen, Produkte und Preise jederzeit ohne Vorankündigungen zu ändern. Einzelne Dienstleistungen und Produkte unterliegen rechtlichen Restriktionen. Sie können deshalb nicht uneingeschränkt weltweit angeboten werden.

UBS lehnt jede Haftung für falsche oder unvollständige Informationen ab. Die wiedergegebenen Meinungen externer Autoren können von der offiziellen Meinung von UBS abweichen. Die Zahlen und Ausführungen beziehen sich, sofern nicht anders vermerkt, auf den Stand per Redaktionsschluss (22. Januar 2020).

Die vollständige oder teilweise Reproduktion ohne ausdrückliche Erlaubnis von UBS ist untersagt.
© UBS 2020. Das Schlüsselsymbol und UBS gehören zu den geschützten Marken von UBS. Alle Rechte vorbehalten