

Pensionskassen-Performance

Kapitalanlagen im Dezember 2020

Jackie Bauer, CFA, Ökonomin
James Mazeau, CFA, Ökonom



Pensionskassen-Performance

Zusammenfassung der Performance von etwa 70 Pensionskassen im UBS Sample

- Die Pensionskassen in unserem Sample erzielten im Dezember eine durchschnittliche Performance von 1,39% nach Gebühren. Für das Gesamtjahr 2020 steht die Rendite bei 3,84% und seit Messbeginn 2006 bei 63,96%.
- Alle Pensionskassen verbuchten im letzten Monat einen Gewinn. Das schlechteste Ergebnis von 0,21% wie auch das beste mit 2,51% erzielte eine kleine Pensionskasse mit weniger als 300 Mio. verwaltetem Vermögen.
- Durchschnittlich verbuchten die kleinen Vorsorgewerke das beste Monatsresultat mit 1,48%, gefolgt von den grossen mit 1,35%. Das Schlusslicht bildeten die mittleren Pensionskassen mit 1,31%. Für das Jahr 2020 insgesamt sind die grossen Pensionskassen Spitzenreiter mit 4,36% Rendite. Die mittleren Vorsorgewerke verbuchten 4,08% und die kleinen 3,32% Performance.
- Die Sharpe Ratio (der letzten 36 Monate) betrug im Durchschnitt 0,78 und lag damit ähnlich wie im Vormonat (0,75). Die grossen Vorsorgeeinrichtungen wiesen mit 0,92 eine höhere risikoadjustierte Rendite auf als die mittleren mit 0,84 und die kleinen mit 0,66.
- Den grössten positiven Performancetreiber im Portfolio der Pensionskassen stellten im Dezember wie auch für das Gesamtjahr die Aktien dar. Die Zinsen bewegten sich im Dezember wenig und so ist dort hauptsächlich ein Währungseffekt zu erkennen. Insgesamt trugen auch 2020 die Anleihen leicht positiv zur Portfolioperformance bei. Neben den Aktien waren im letzten Monat und im letzten Jahr die Immobilien massgeblich an der positiven Performance beteiligt. Die Private Equity und Infrastruktur anlagen waren wohl im Dezember negativ, hatten aber auf das Gesamtjahr doch einen deutlich positiven Effekt. Einzig Hedge Funds beendeten das Jahr mit einem leicht negativen Beitrag.

Performance nach Grössengruppen

Monatlicher Durchschnitt, gleichgewichtet, nach Gebühren, in Prozent*

		PK unter 300 Mio.	PK 300 Mio. bis 1 Mrd.	PK über 1 Mrd.	PK alle
Jan	2020	0,26	0,28	0,45	0,33
Feb	2020	-2,44	-2,42	-2,02	-2,30
Mär	2020	-6,35	-5,48	-5,21	-5,75
Apr	2020	3,42	3,42	3,08	3,31
Mai	2020	1,53	1,46	1,30	1,44
Jun	2020	0,91	0,98	0,90	0,92
Jul	2020	0,89	0,90	0,98	0,92
Aug	2020	1,20	1,23	1,06	1,16
Sep	2020	0,09	0,06	0,06	0,07
Okt	2020	-1,26	-1,11	-0,90	-1,11
Nov	2020	3,96	3,72	3,52	3,75
Dez	2020	1,48	1,31	1,35	1,39
Jahr	2020	3,32	4,08	4,36	3,84

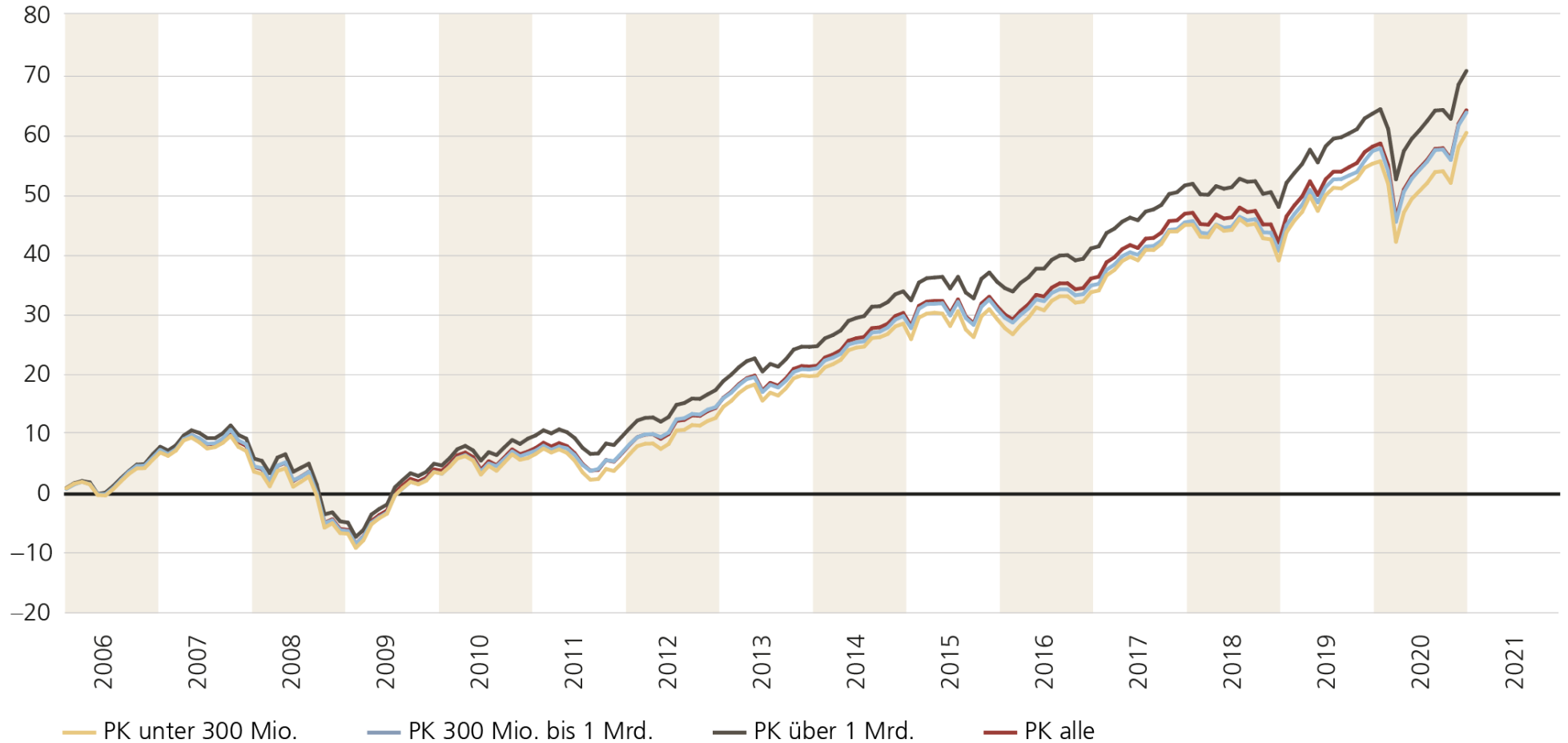
Jährlicher Durchschnitt, gleichgewichtet, nach Gebühren, in Prozent

	PK unter 300 Mio.	PK 300 Mio. bis 1 Mrd.	PK über 1 Mrd.	PK alle
2006	5,60	5,97	6,49	5,94
2007	1,42	2,14	2,53	1,92
2008	-12,78	-13,23	-12,64	-12,84
2009	10,88	10,37	10,09	10,59
2010	2,28	2,93	3,97	2,83
2011	-0,81	0,09	0,28	-0,34
2012	7,16	7,16	7,12	7,16
2013	6,21	5,48	6,15	6,05
2014	7,32	7,38	7,44	7,36
2015	0,61	0,88	1,18	0,86
2016	3,46	3,04	4,12	3,54
2017	8,39	7,83	7,46	7,96
2018	-4,07	-3,26	-2,37	-3,28
2019	11,62	11,83	10,53	11,29
2020	3,32	4,08	4,36	3,84

* Die Performance der letzten Monate kann sich rückwirkend ändern, wenn neue Performancezahlen verfügbar sind. Durchschnitte werden geometrisch berechnet.

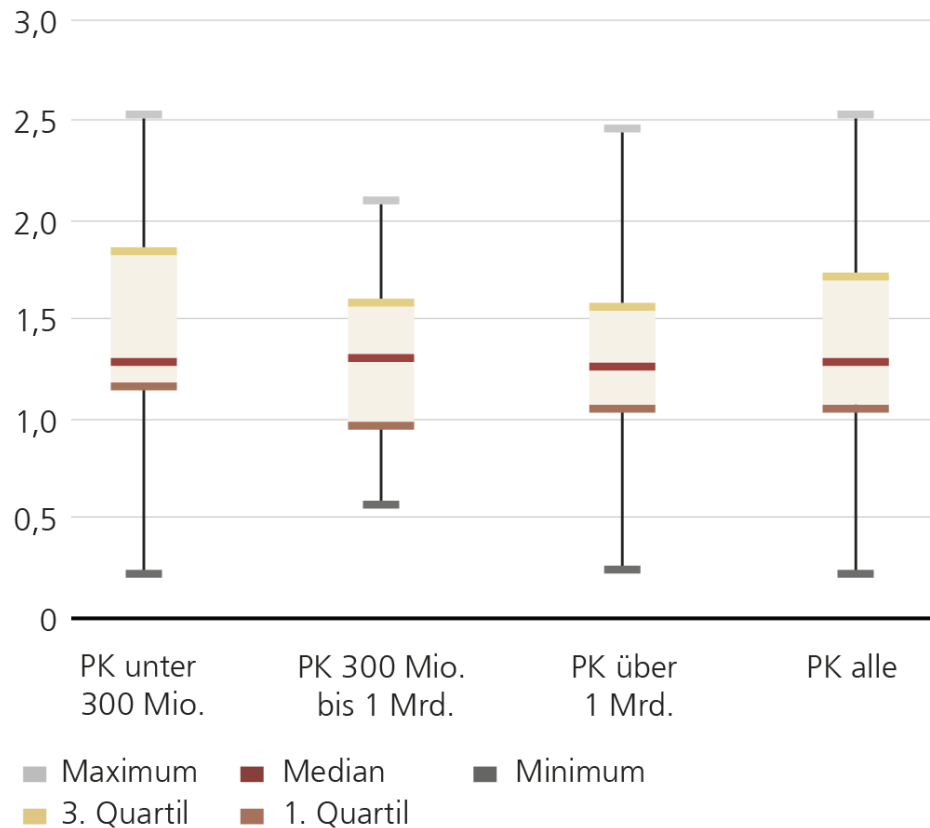
Performance nach Grössengruppen

Kumuliert ab 2006, gleichgewichtet, nach Gebühren, in Prozent



Bandbreite der Performance

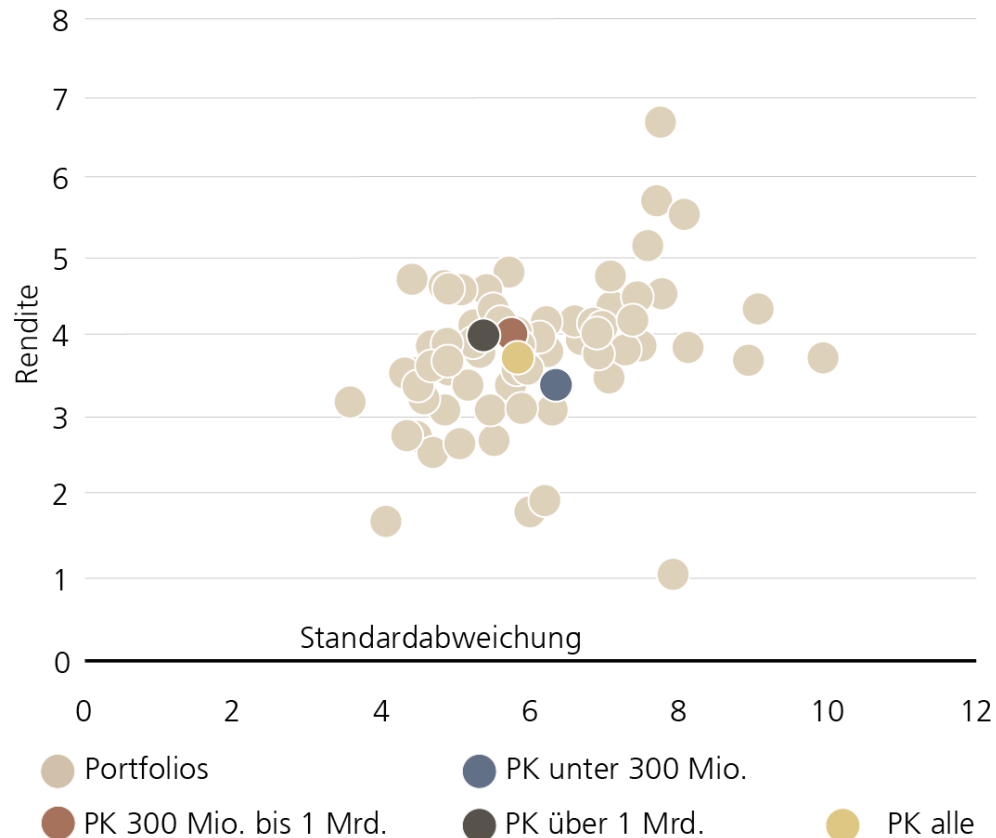
Aktueller Monat, gleichgewichtet, nach Gebühren, in Prozent



	PK unter 300 Mio.	PK 300 Mio bis 1 Mrd.	PK über 1 Mrd.	PK alle
Maximum	2,51	2,10	2,45	2,51
3. Quartil	1,84	1,58	1,56	1,72
Median	1,29	1,30	1,26	1,29
1. Quartil	1,16	0,99	1,06	1,06
Minimum	0,21	0,58	0,24	0,21
Bandbreite	2,30	1,52	2,21	2,30
Interquartil	0,68	0,59	0,50	0,66

Historische Rendite-Risiko-Kennzahlen

Durchschnitt der letzten 36 Monate, gleichgewichtet, nach Gebühren, in Prozent (ausser Sharpe Ratio)



	PK unter 300 Mio.	PK 300 Mio. bis 1 Mrd.	PK über 1 Mrd.	PK alle
Rendite annualisiert	3,42	4,07	4,05	3,80
Standard- abweichung	6,36	5,76	5,28	5,85
Sharpe Ratio	0,66	0,84	0,92	0,78

Renditen nach Anlageklasse

Monatlicher Durchschnitt, alle PK, kapitalgewichtet, nach Gebühren, in Prozent**

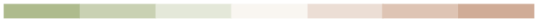
		Anleihen CHF	Anleihen andere	Aktien Schweiz	Aktien global	Immobilien	Hedge Funds	Private Equity/ Infrastructure
Jan	2020	1,69	0,88	0,16	-2,04	0,81	0,38	0,31
Feb	2020	0,81	0,47	-7,58	-7,52	-0,02	0,32	0,58
Mär	2020	-4,75	-5,56	-5,55	-14,49	-1,23	-0,56	0,34
Apr	2020	1,62	2,58	5,15	10,32	0,62	0,82	-1,40
Mai	2020	0,12	1,36	3,20	3,75	0,11	-0,20	-0,90
Jun	2020	0,15	0,60	1,64	2,30	0,24	-0,75	-1,47
Jul	2020	0,88	0,11	-0,04	1,52	0,14	-1,62	-1,46
Aug	2020	-0,75	-0,82	2,38	4,45	0,17	0,47	2,52
Sep	2020	0,77	0,98	0,60	-1,31	1,02	1,81	3,01
Okt	2020	0,11	-0,28	-5,63	-1,99	-0,09	0,04	0,22
Nov	2020	-0,01	1,55	8,88	11,15	1,05	-0,29	2,72
Dez	2020	0,26	-0,53	2,53	2,57	1,30	-0,95	-0,14
Jahr	2020	0,75	1,12	4,59	6,06	4,17	-0,57	4,27

** Die Performancezahlen für Hedge Funds und Private Equity/Infrastructure werden bei der monatlichen Performancemessung in CHF umgewandelt, dies beeinflusst die Performance. Zudem können die Performancezahlen mehrere Monate rückläufig korrigiert werden.

Renditen nach Anlageklasse

Jährlicher Durchschnitt, alle PK, kapitalgewichtet, nach Gebühren, in Prozent

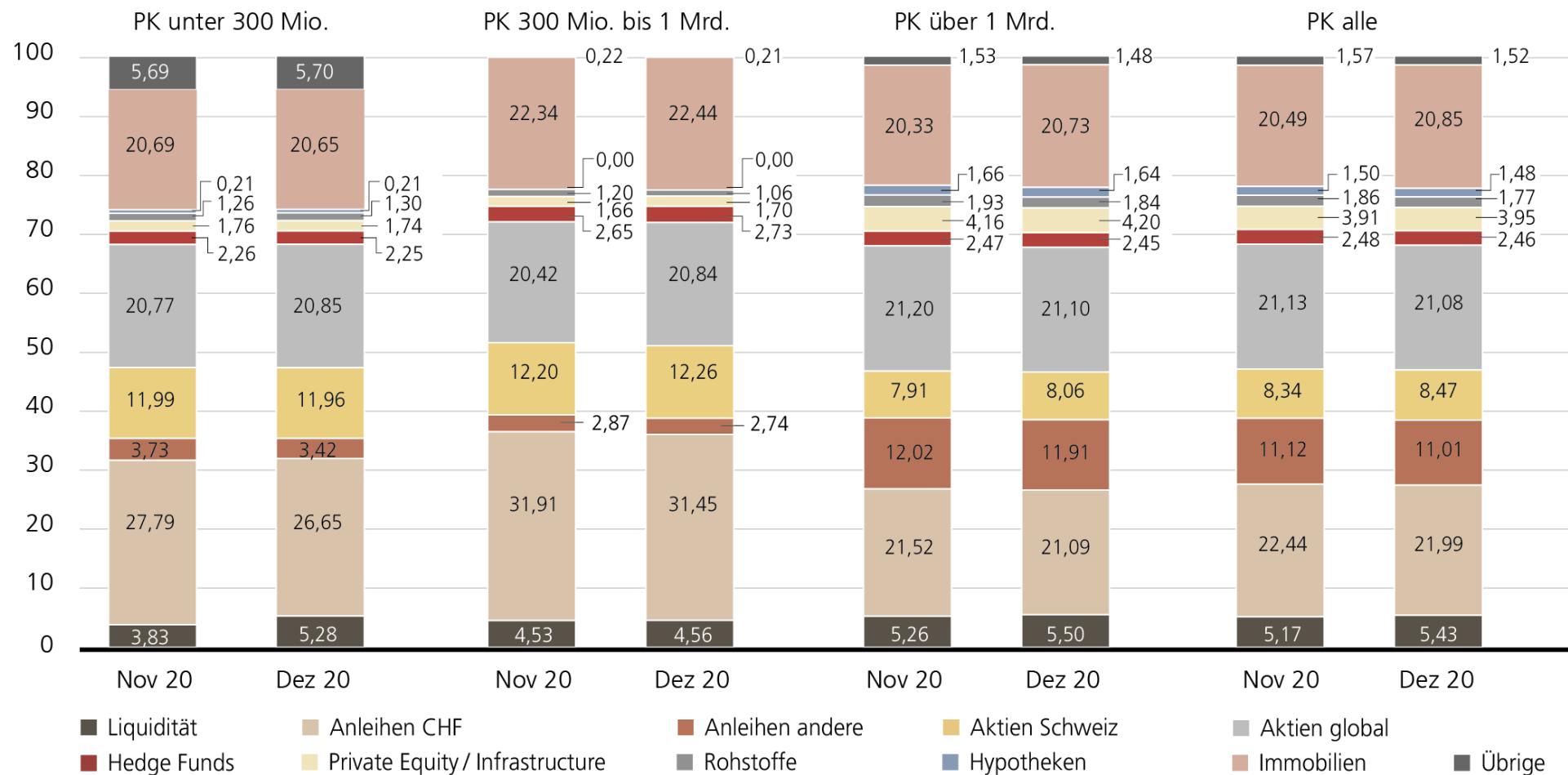
	Anleihen CHF	Anleihen andere	Aktien Schweiz	Aktien global	Immobilien	Hedge Funds	Private Equity/ Infrastructure
2006	0,31	1,00	20,13	16,24	12,17	1,97	13,54
2007	-0,12	1,50	0,47	3,44	-0,45	3,68	19,66
2008	4,90	-7,67	-34,37	-44,98	-1,93	-16,86	-11,50
2009	5,64	9,54	23,13	31,98	8,14	2,75	-9,52
2010	3,39	-4,28	4,40	1,85	6,25	-4,05	0,40
2011	5,03	5,86	-8,03	-7,13	5,09	-1,41	8,48
2012	3,41	7,04	17,56	13,36	6,93	2,20	7,51
2013	-1,36	-2,81	25,03	18,08	4,50	4,11	9,00
2014	6,18	12,12	12,45	15,13	7,66	12,66	19,36
2015	1,90	-3,11	3,17	-1,74	5,77	3,92	8,19
2016	1,11	4,70	-0,22	9,88	6,58	3,47	7,38
2017	0,09	4,66	20,81	20,16	6,42	-3,32	15,38
2018	0,15	-1,66	-9,40	-9,23	3,13	0,85	8,25
2019	2,91	6,43	30,45	22,86	7,86	2,53	9,18
2020	0,75	1,12	4,59	6,06	4,17	-0,57	4,27
p.a. 2006–2020	2,26	2,15	5,95	4,56	5,43	0,60	6,94
p.a. 2009–2020	2,41	3,17	9,60	9,44	6,03	1,85	7,10



 stärkste Performance schwächste Performance

Anteile am Vermögen

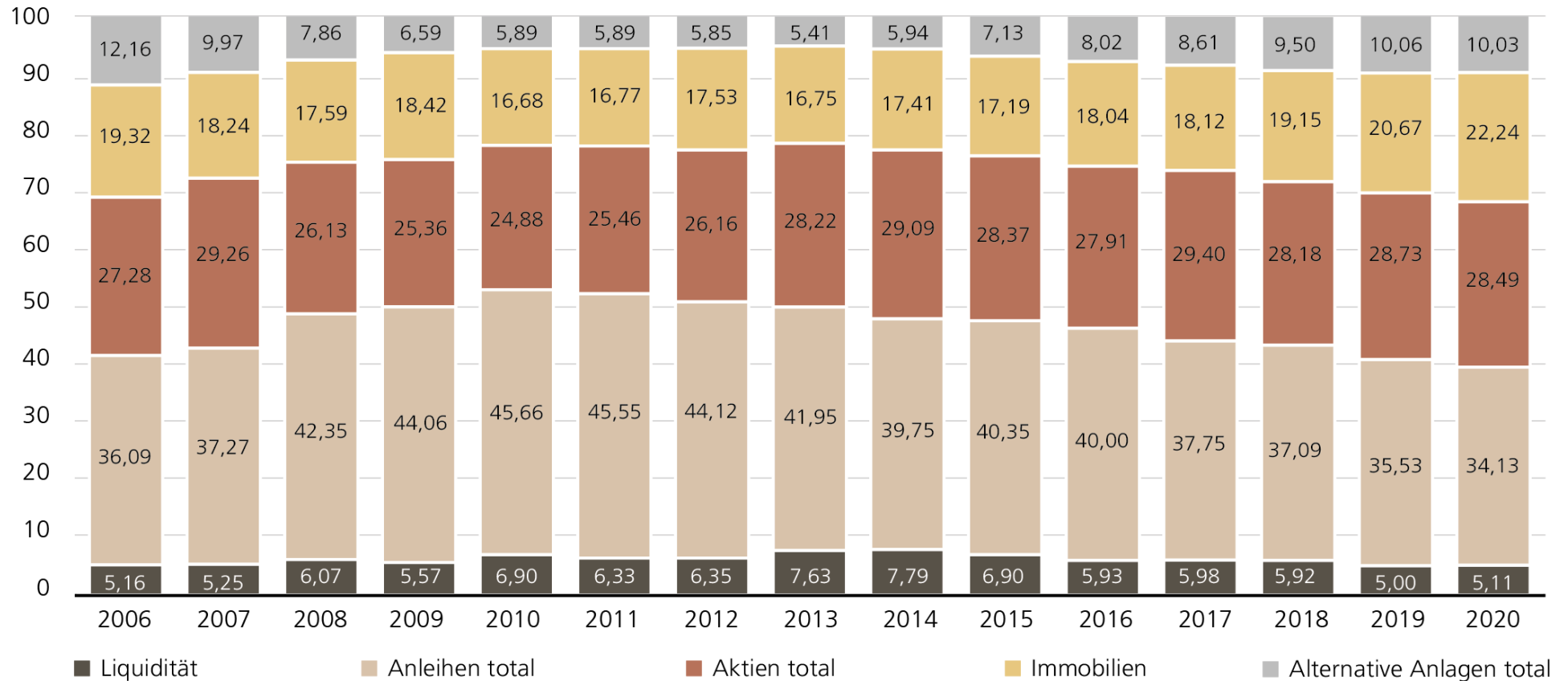
Nach Anlageklassen, Vergleich aktueller Monat und Vormonat, kapitalgewichtet, nach Gebühren, in Prozent***



*** Aufgrund von Fund-Investitionen können Währungsabsicherungen und damit möglicherweise Fremdwährungsanleihen nicht eindeutig zugeordnet werden.

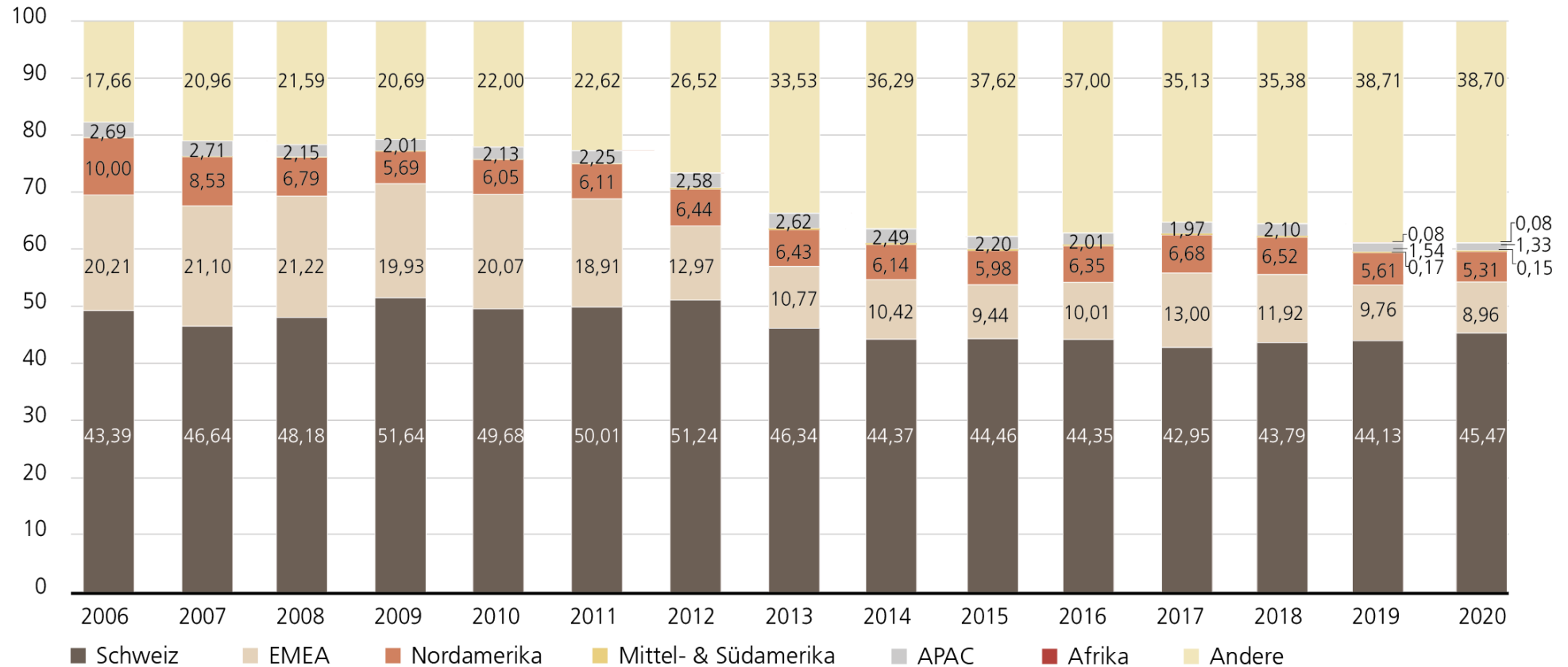
Anteile am Vermögen

Nach Anlageklassen, jährlicher Durchschnitt, alle PK, kapitalgewichtet, nach Gebühren, in Prozent



Anteile am Vermögen

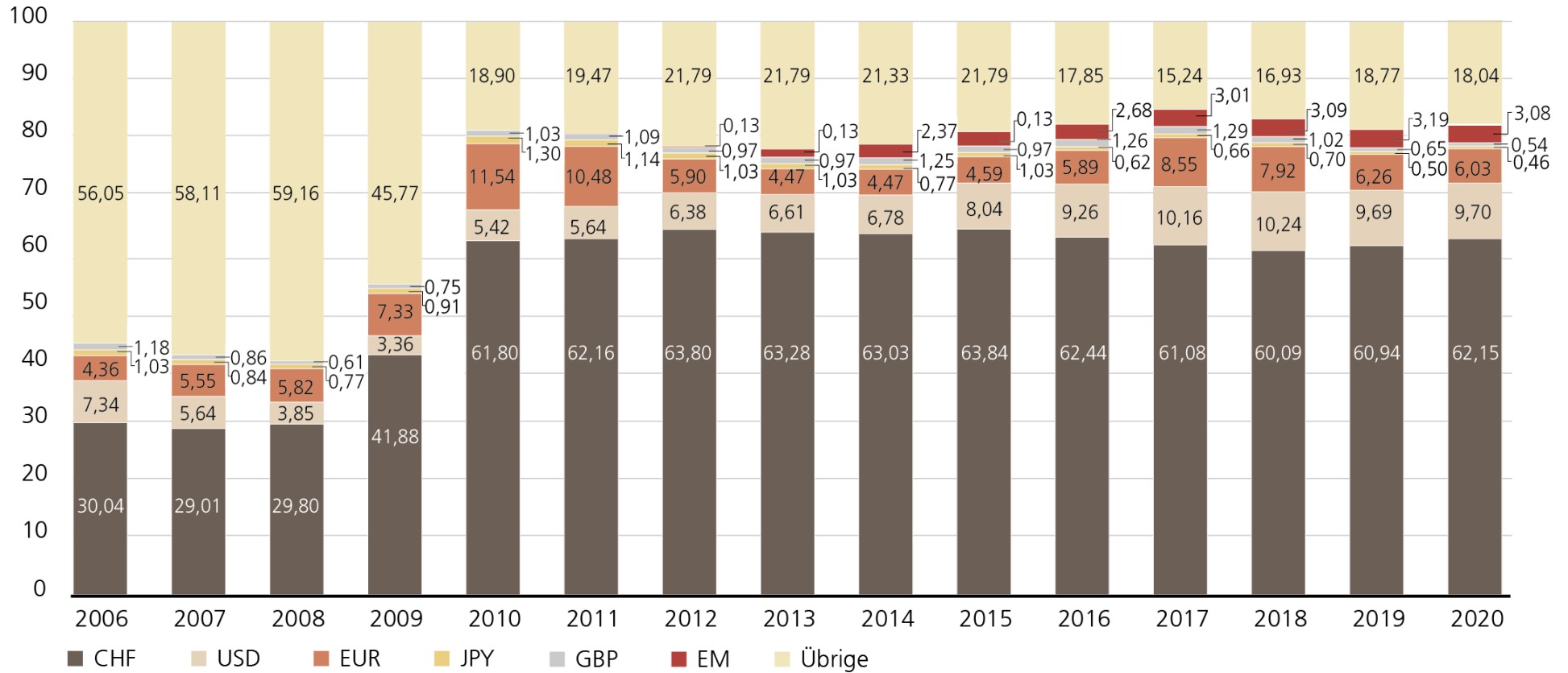
Nach Ländern, jährlicher Durchschnitt, alle PK, kapitalgewichtet, nach Gebühren, in Prozent****



**** Die Kategorie Andere beinhaltet Allokationen, die aufgrund von Fund-of-Fund-Allokationen nicht eindeutig zugeordnet werden können.

Anteile am Vermögen

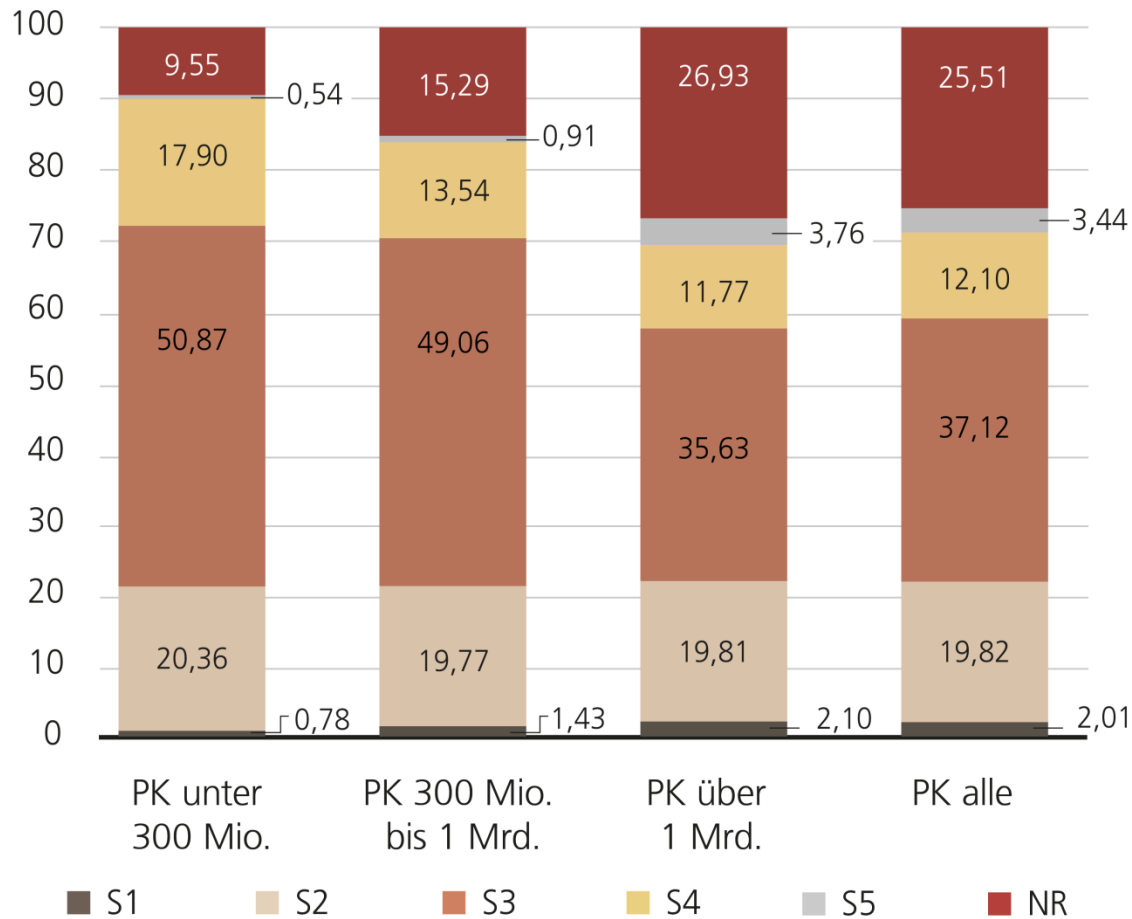
Nach Währungen, jährlicher Durchschnitt, alle PK, kapitalgewichtet, nach Gebühren, in Prozent*****



***** Die Anlagestruktur nach Währung beinhaltet alle Anlageklassen und Anlageformen. Die Kategorie Übrige beinhaltet auch nicht zuordnungsbarer Währungsanlagen, da diese in Funds investiert sind.

Anteile am Vermögen

Nach SI-rating für Aktien und Anleihen, alle PK, aktueller Monat, kapitalgewichtet, nach Gebühren, in Prozent*****



***** Das Nachhaltigkeitsrating basiert auf UBS CIO Rating Kriterien. S1 = bestes Rating, S5 = schlechtestes Rating, NR = kein Rating (kann nicht zugeordnet werden).

Risikohinweis

Diese Publikation dient nur zur Information und ist für den persönlichen Gebrauch bestimmt. Sie ist nicht als Empfehlung, Offerte oder Aufforderung zur Offertstellung für Anlage- oder andere spezifische Produkte zu verstehen. Sie stellt keine Anlage-, Rechts- oder Steuerberatung dar und sollte nicht als Grundlage für Anlageentscheidungen dienen. Sie sollten sich professionell beraten lassen, bevor Sie eine Anlageentscheidung treffen.

UBS behält sich das Recht vor, Dienstleistungen, Produkte und Preise jederzeit ohne Vorankündigungen zu ändern. Einzelne Dienstleistungen und Produkte unterliegen rechtlichen Restriktionen. Sie können deshalb nicht uneingeschränkt weltweit angeboten werden.

UBS lehnt jede Haftung für falsche oder unvollständige Informationen ab. Die wiedergegebenen Meinungen externer Autoren können von der offiziellen Meinung von UBS abweichen. Die Zahlen und Ausführungen beziehen sich, sofern nicht anders vermerkt, auf den Stand per Redaktionsschluss (22. Januar 2020).

Die vollständige oder teilweise Reproduktion ohne ausdrückliche Erlaubnis von UBS ist untersagt.
© UBS 2020. Das Schlüsselsymbol und UBS gehören zu den geschützten Marken von UBS. Alle Rechte vorbehalten