

Pensionskassen-Performance

Kapitalanlagen im Januar 2021

Jackie Bauer, CFA, Ökonomin
James Mazeau, CFA, Ökonom



Pensionskassen-Performance

Zusammenfassung der Performance von etwa 70 Pensionskassen im UBS Sample

- Die Pensionskassen in unserem Sample erzielten im Januar insgesamt und innerhalb jeder Grössengruppe eine durchschnittliche Performance von $-0,19\%$ nach Gebühren. Seit Messbeginn 2006 erwirtschafteten die Pensionskassen eine Rendite von $63,86\%$.
- Die Bandbreite der Performance aller Pensionskassen ist mit $1,26$ Prozentpunkten eng, bewegt sich von $0,40\%$ am oberen Ende bis $-0,86\%$ am unteren. Das beste wie auch das schlechteste Ergebnis wurde von einer grossen Pensionskasse mit mehr als CHF 1 Mrd. verwalteten Vermögen erzielt.
- Die Sharpe Ratio (der letzten 36 Monate) betrug im Durchschnitt $0,77$ und lag damit ähnlich wie im Vormonat ($0,78$). Die grossen Vorsorgeeinrichtungen wiesen mit $0,90$ eine höhere risikoadjustierte Rendite auf als die mittleren mit $0,83$ und die kleinen mit $0,65$.
- Während die Performance der Pensionskassen im Durchschnitt auf einen verhaltenen Jahresstart hindeutet, gab es im Januar doch einiges an Bewegung an den Märkten. Stellenweise waren die Aktienmärkte fast 4% im Plus gewesen, bevor diese Performance zu Monatsende egalisiert wurde. Der Auslöser waren Investoren, die ihre Leerverkäufe wegen erhöhter Nachfrage decken mussten; dies war allerdings ein kurzfristiges Intermezzo. Die Schweizer Aktien trugen folglich $-0,88\%$ zur Performance bei, während internationale Titel $0,85\%$ beisteuerten.
- Auch die Zinsen stiegen leicht, die Anleihen wiesen sowohl in Schweizer Franken als auch in Fremdwährung einen Verlust von $-0,22\%$ und $-0,33\%$ auf. Bei letzteren könnte der bedingt durch die Unsicherheiten leicht erstarkende US-Dollar zum negativen Ergebnis beigetragen haben. Auch Schweizer Immobilien leisteten mit $-0,18\%$ einen leicht negativen Beitrag.
- Die alternativen Anlagen – Hedge Funds, Private Equity und Infrastructure – lieferten mit $0,97\%$ und $1,60\%$ ein deutlich erfreulicherer Ergebnis.

Performance nach Grössengruppen

Monatlicher Durchschnitt, gleichgewichtet, nach Gebühren, in Prozent*

		PK unter 300 Mio.	PK 300 Mio. bis 1 Mrd.	PK über 1 Mrd.	PK alle
Feb	2020	-2,45	-2,42	-2,02	-2,30
Mär	2020	-6,35	-5,48	-5,21	-5,75
Apr	2020	3,42	3,41	3,08	3,31
Mai	2020	1,53	1,46	1,30	1,44
Jun	2020	0,91	0,97	0,90	0,92
Jul	2020	0,89	0,90	0,99	0,92
Aug	2020	1,20	1,23	1,06	1,16
Sep	2020	0,09	0,06	0,07	0,07
Okt	2020	-1,26	-1,11	-0,90	-1,10
Nov	2020	3,99	3,74	3,52	3,77
Dez	2020	1,52	1,43	1,50	1,49
Jan	2021	-0,19	-0,19	-0,19	-0,19
Jahr	2021	-0,19	-0,19	-0,19	-0,19

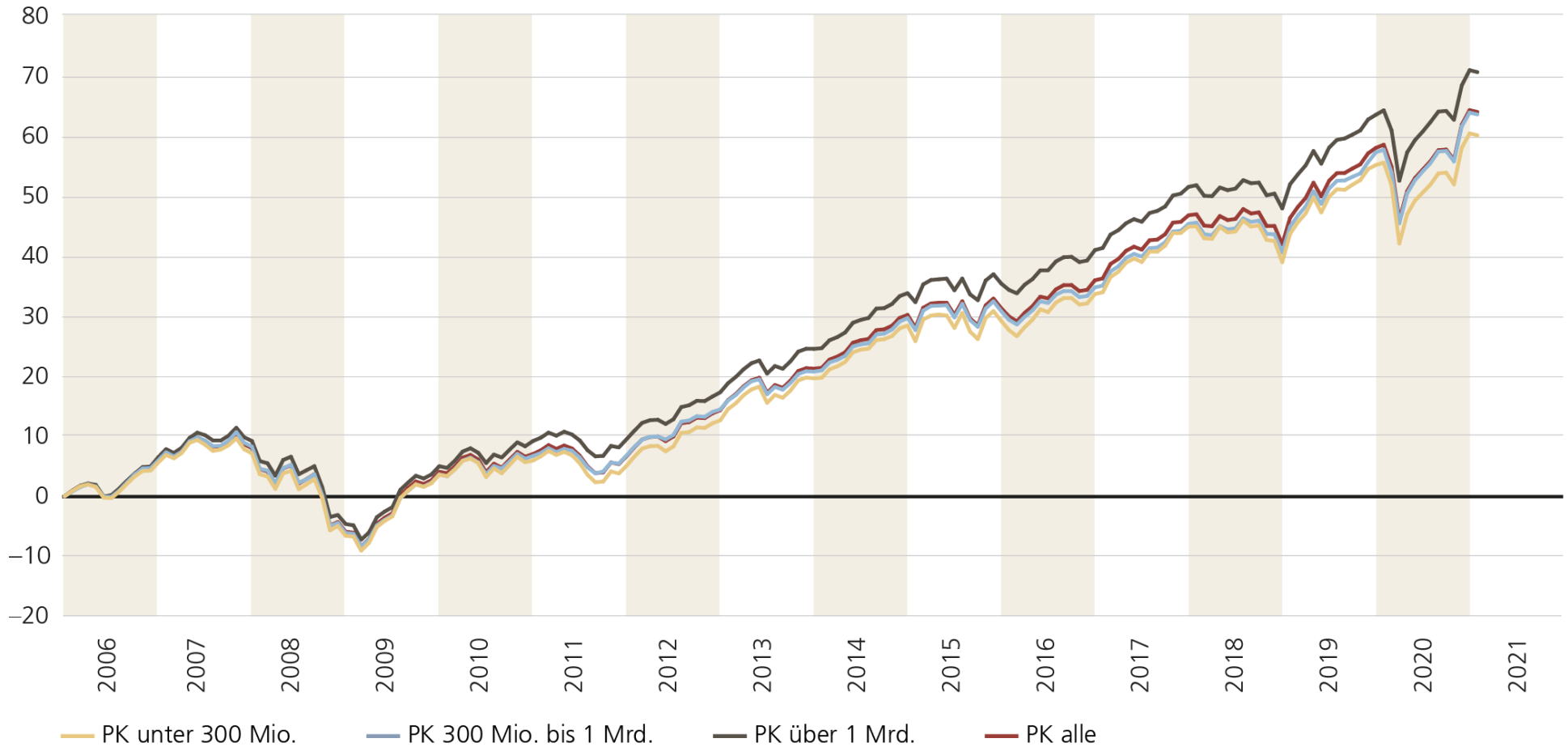
Jährlicher Durchschnitt, gleichgewichtet, nach Gebühren, in Prozent

	PK unter 300 Mio.	PK 300 Mio. bis 1 Mrd.	PK über 1 Mrd.	PK alle
2006	5,60	5,97	6,49	5,94
2007	1,42	2,14	2,53	1,92
2008	-12,78	-13,23	-12,64	-12,84
2009	10,88	10,37	10,09	10,59
2010	2,28	2,93	3,97	2,83
2011	-0,81	0,09	0,28	-0,34
2012	7,16	7,16	7,12	7,16
2013	6,21	5,48	6,15	6,05
2014	7,32	7,38	7,44	7,36
2015	0,61	0,88	1,18	0,86
2016	3,46	3,04	4,12	3,54
2017	8,39	7,83	7,46	7,96
2018	-4,07	-3,26	-2,37	-3,28
2019	11,62	11,83	10,53	11,29
2020	3,38	4,20	4,53	3,97

* Die Performance der letzten Monate kann sich rückwirkend ändern, wenn neue Performancezahlen verfügbar sind. Durchschnitte werden geometrisch berechnet.

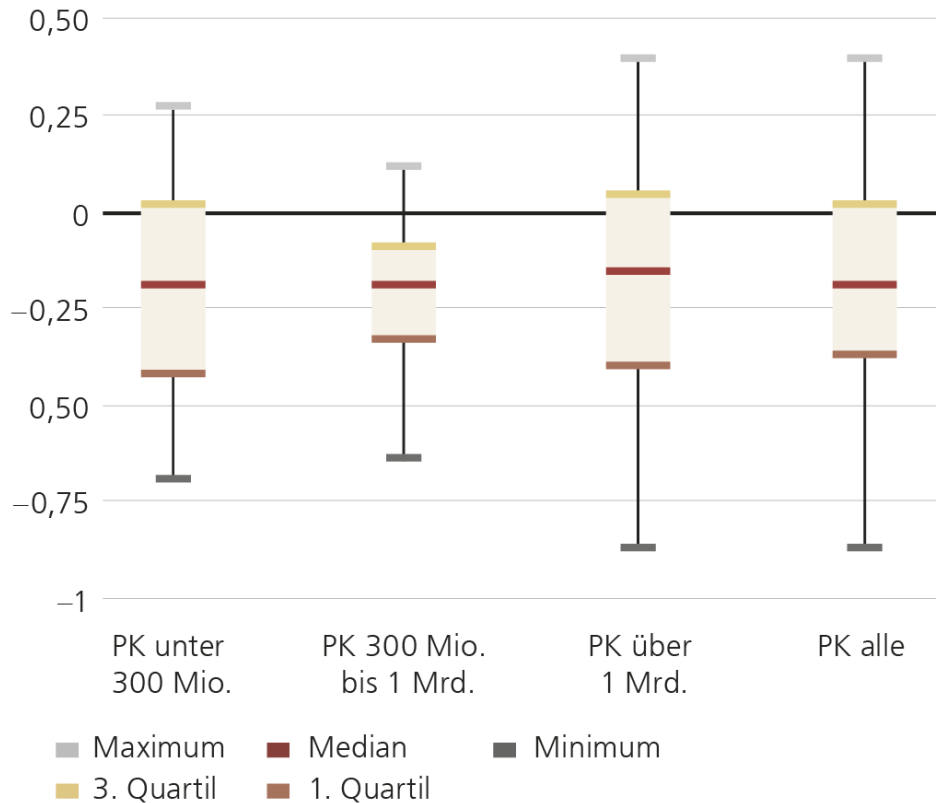
Performance nach Grössengruppen

Kumuliert ab 2006, gleichgewichtet, nach Gebühren, in Prozent



Bandbreite der Performance

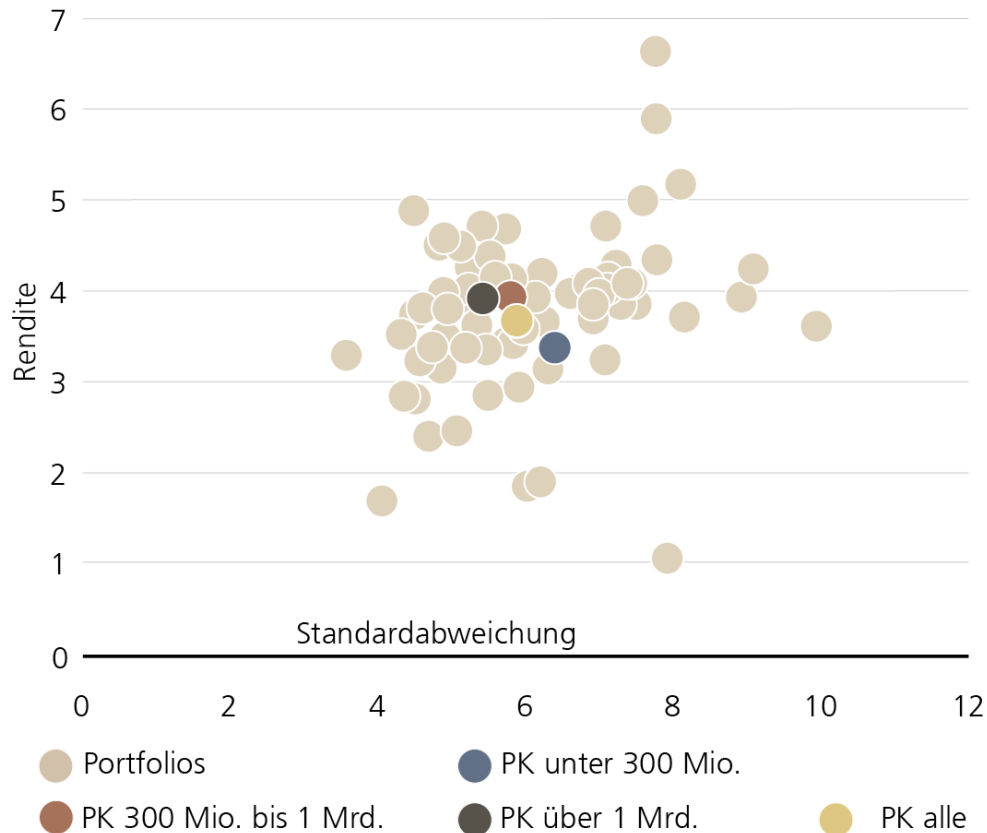
Aktueller Monat, gleichgewichtet, nach Gebühren, in Prozent



	PK unter 300 Mio.	PK 300 Mio. bis 1 Mrd.	PK über 1 Mrd.	PK alle
Maximum	0,26	0,11	0,40	0,40
3. Quartil	0,02	-0,09	0,05	0,02
Median	-0,19	-0,19	-0,15	-0,19
1. Quartil	-0,42	-0,33	-0,40	-0,37
Minimum	-0,69	-0,63	-0,86	-0,86
Bandbreite	0,95	0,74	1,26	1,26
Interquartil	0,44	0,24	0,45	0,39

Historische Rendite-Risiko-Kennzahlen

Durchschnitt der letzten 36 Monate, gleichgewichtet, nach Gebühren, in Prozent (ausser Sharpe Ratio)



	PK unter 300 Mio.	PK 300 Mio. bis 1 Mrd.	PK über 1 Mrd.	PK alle
Rendite annualisiert	3,36	4,00	3,98	3,73
Standard- abweichung	6,38	5,78	5,30	5,86
Sharpe Ratio	0,65	0,83	0,90	0,77

Renditen nach Anlageklasse

Monatlicher Durchschnitt, alle PK, kapitalgewichtet, nach Gebühren, in Prozent**


		Anleihen CHF	Anleihen andere	Aktien Schweiz	Aktien global	Immobilien	Hedge Funds	Private Equity/ Infrastructure
Feb	2020	0,81	0,47	-7,58	-7,52	-0,02	0,32	0,58
Mär	2020	-4,75	-5,56	-5,55	-14,49	-1,23	-0,56	0,34
Apr	2020	1,62	2,58	5,15	10,32	0,62	0,82	-1,40
Mai	2020	0,12	1,36	3,20	3,75	0,11	-0,20	-0,90
Jun	2020	0,15	0,60	1,64	2,30	0,24	-0,75	-1,47
Jul	2020	0,88	0,11	-0,04	1,52	0,14	-1,62	-1,46
Aug	2020	-0,75	-0,82	2,38	4,45	0,17	0,47	2,52
Sep	2020	0,77	0,98	0,60	-1,31	1,02	1,81	3,01
Okt	2020	0,11	-0,28	-5,63	-1,99	-0,09	0,04	0,22
Nov	2020	-0,01	1,55	8,88	11,15	1,05	-0,29	2,72
Dez	2020	0,26	-0,53	2,53	2,57	1,30	-0,95	-0,14
Jan	2021	-0,22	-0,33	-0,88	0,85	-0,18	0,97	1,60
Jahr	2021	-0,22	-0,33	-0,88	0,85	-0,18	0,97	1,60

** Die Performancezahlen für Hedge Funds und Private Equity/Infrastructure werden bei der monatlichen Performancemessung in CHF umgewandelt, dies beeinflusst die Performance. Zudem können die Performancezahlen mehrere Monate rückläufig korrigiert werden.

Renditen nach Anlageklasse

Jährlicher Durchschnitt, alle PK, kapitalgewichtet, nach Gebühren, in Prozent

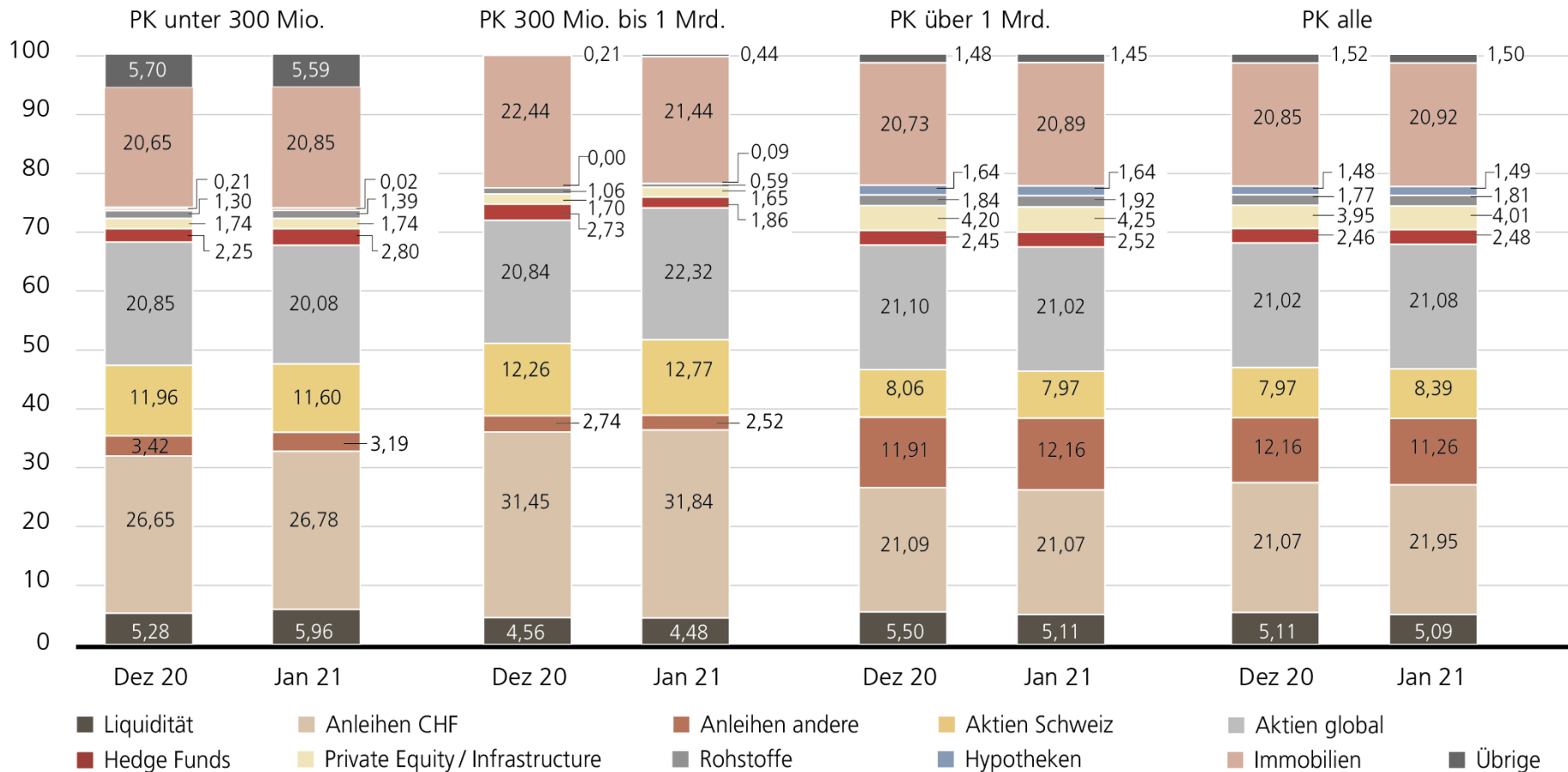
	Anleihen CHF	Anleihen andere	Aktien Schweiz	Aktien global	Immobilien	Hedge Funds	Private Equity/ Infrastructure
2006	0,31	1,00	20,13	16,24	12,17	1,97	13,54
2007	-0,12	1,50	0,47	3,44	-0,45	3,68	19,66
2008	4,90	-7,67	-34,37	-44,98	-1,93	-16,86	-11,50
2009	5,64	9,54	23,13	31,98	8,14	2,75	-9,52
2010	3,39	-4,28	4,40	1,85	6,25	-4,05	0,40
2011	5,03	5,86	-8,03	-7,13	5,09	-1,41	8,48
2012	3,41	7,04	17,56	13,36	6,93	2,20	7,51
2013	-1,36	-2,81	25,03	18,08	4,50	4,11	9,00
2014	6,18	12,12	12,45	15,13	7,66	12,66	19,36
2015	1,90	-3,11	3,17	-1,74	5,77	3,92	8,19
2016	1,11	4,70	-0,22	9,88	6,58	3,47	7,38
2017	0,09	4,66	20,81	20,16	6,42	-3,32	15,38
2018	0,15	-1,66	-9,40	-9,23	3,13	0,85	8,25
2019	2,91	6,43	30,45	22,86	7,86	2,53	9,18
2020	0,75	1,14	4,61	6,07	4,59	-0,03	4,94
p.a. 2006–2020	2,26	2,16	5,95	4,56	5,46	0,64	6,99
p.a. 2009–2020	2,41	3,17	9,60	9,44	6,07	1,89	7,16



 stärkste Performance schwächste Performance

Anteile am Vermögen

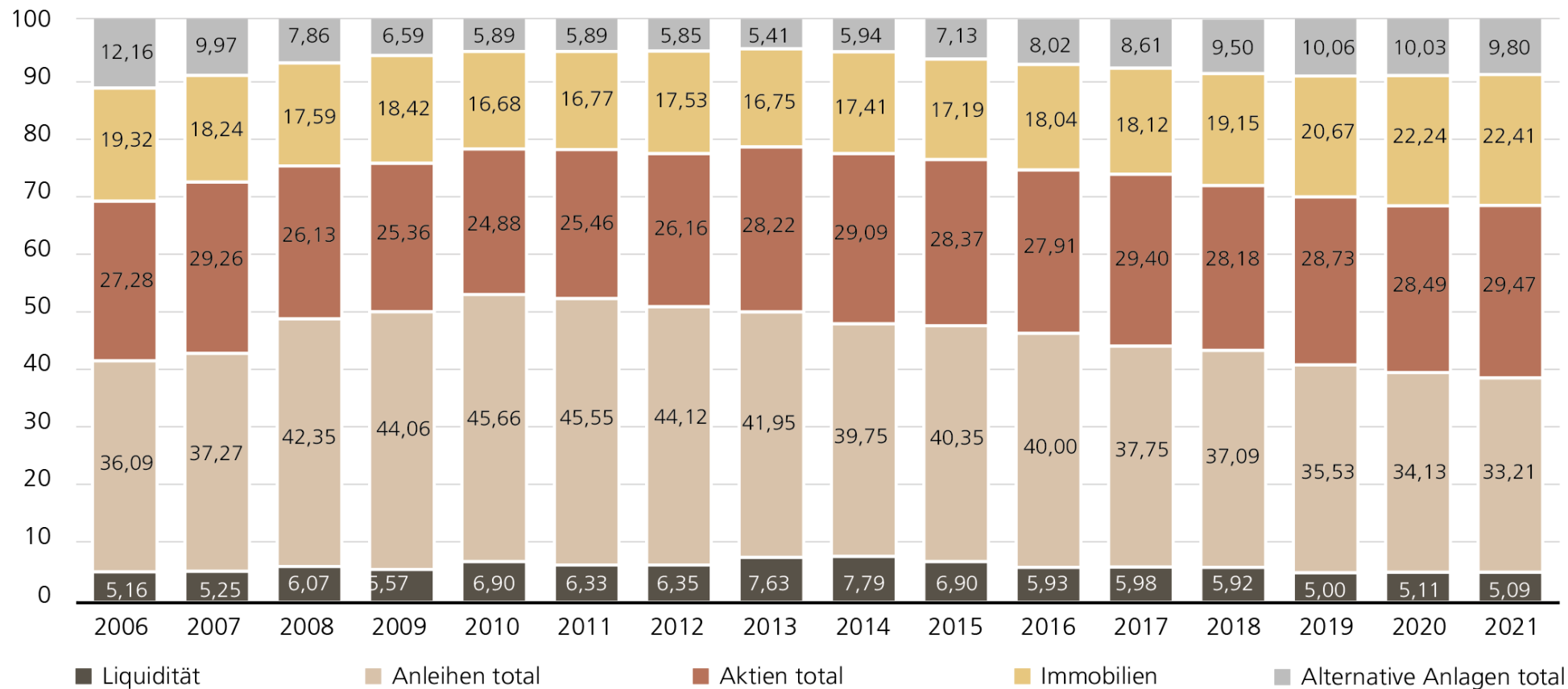
Nach Anlageklassen, Vergleich aktueller Monat und Vormonat, kapitalgewichtet, nach Gebühren, in Prozent***



*** Aufgrund von Fund-Investitionen können Währungsabsicherungen und damit möglicherweise Fremdwährungsanleihen nicht eindeutig zugeordnet werden.

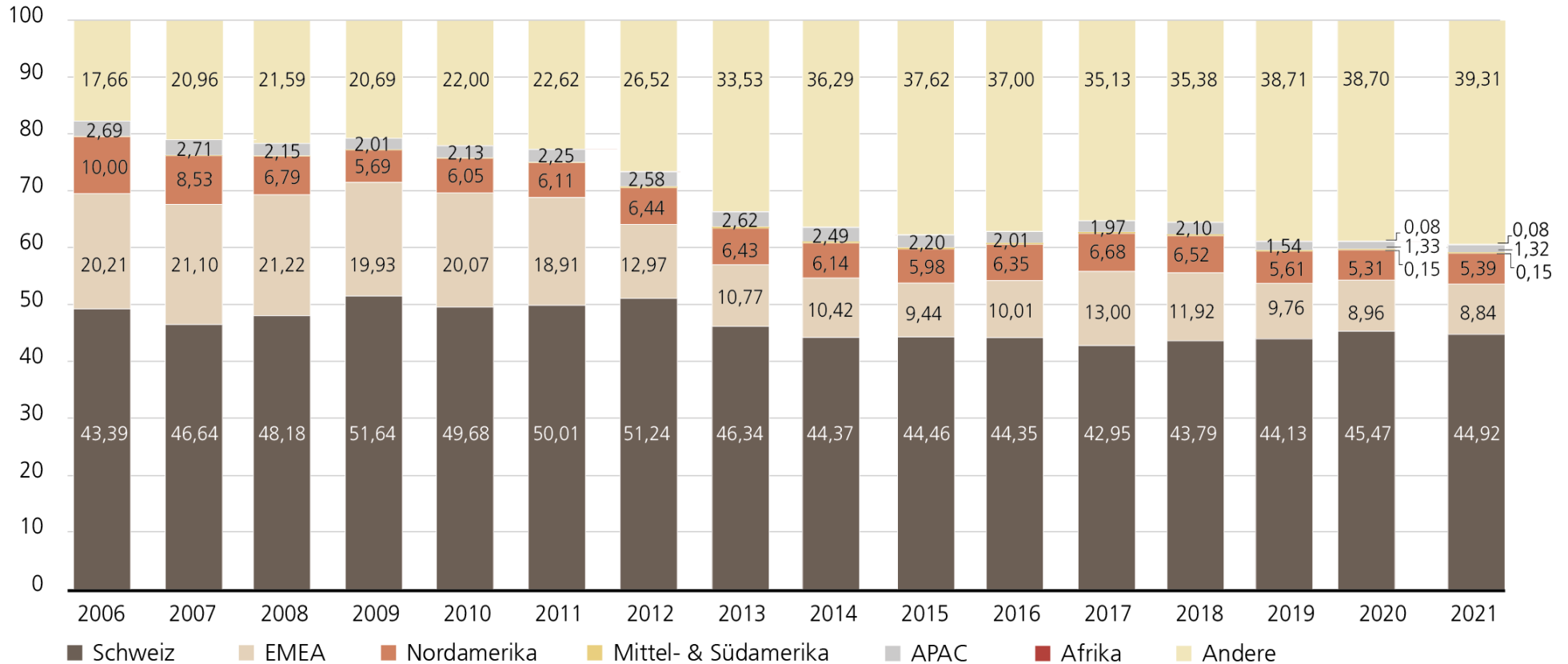
Anteile am Vermögen

Nach Anlageklassen, jährlicher Durchschnitt, alle PK, kapitalgewichtet, nach Gebühren, in Prozent



Anteile am Vermögen

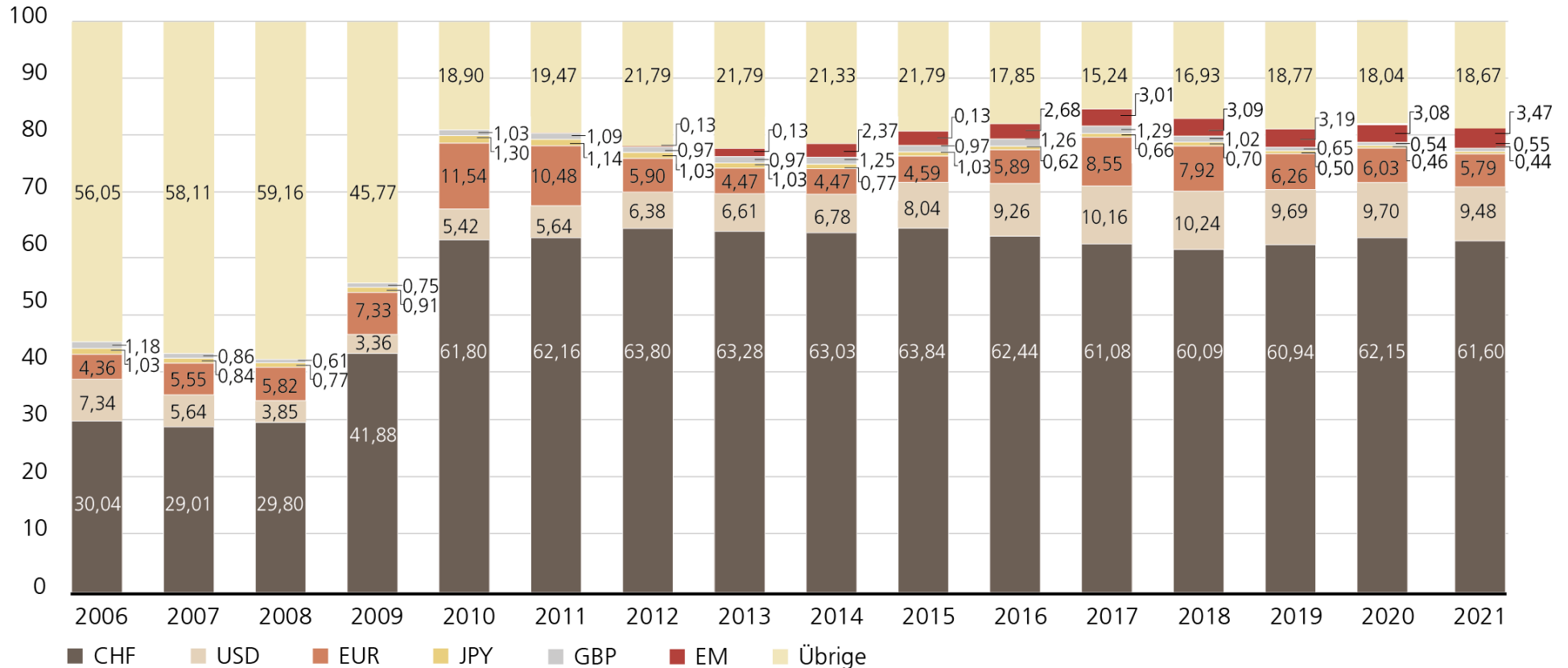
Nach Ländern, jährlicher Durchschnitt, alle PK, kapitalgewichtet, nach Gebühren, in Prozent****



**** Die Kategorie Andere beinhaltet Allokationen, die aufgrund von Fund-of-Fund-Allokationen nicht eindeutig zugeordnet werden können.

Anteile am Vermögen

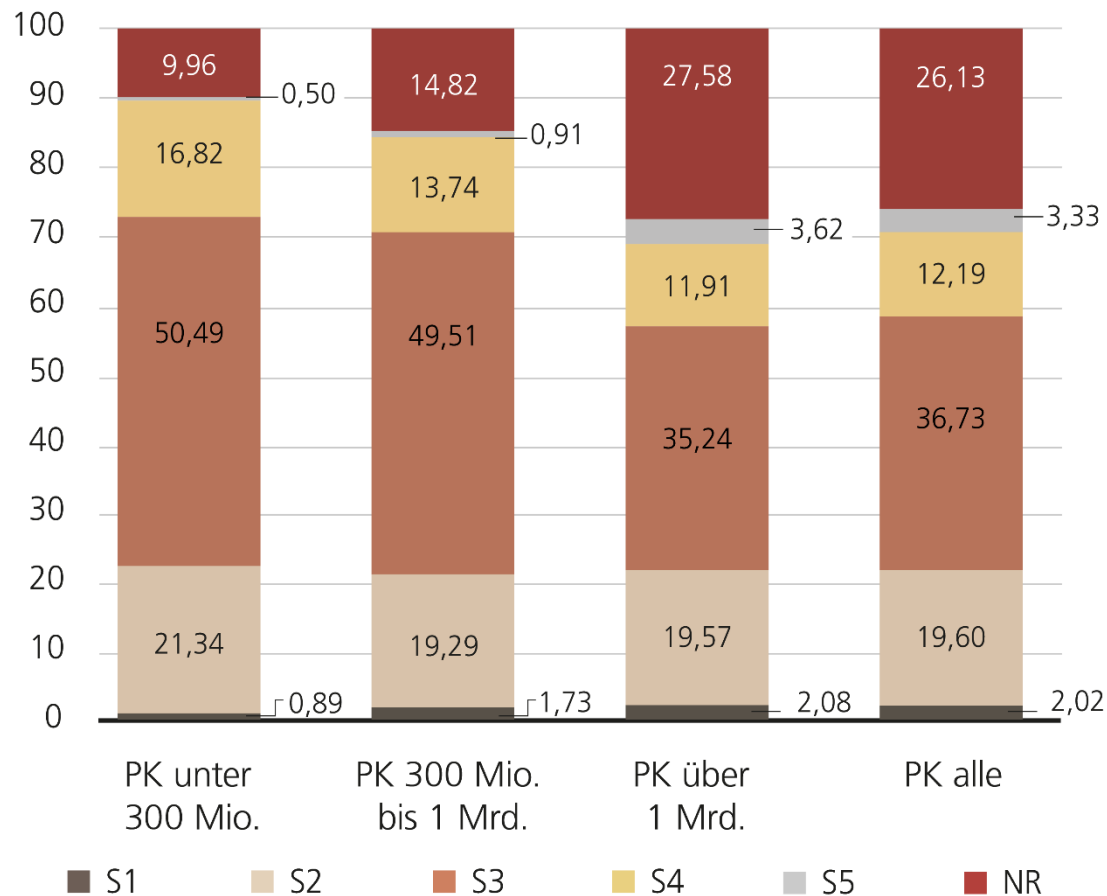
Nach Währungen, jährlicher Durchschnitt, alle PK, kapitalgewichtet, nach Gebühren, in Prozent*****



***** Die Anlagestruktur nach Währung beinhaltet alle Anlageklassen und Anlageformen. Die Kategorie Übrige beinhaltet auch nicht zuordnungsbarer Währungsanlagen, da diese in Fonds investiert sind.

Anteile am Vermögen

Nach SI-rating für Aktien und Anleihen, alle PK, aktueller Monat, kapitalgewichtet, nach Gebühren, in Prozent*****



***** Das Nachhaltigkeitsrating basiert auf UBS CIO Rating Kriterien. S1 = bestes Rating, S5 = schlechtestes Rating, NR = kein Rating (kann nicht zugeordnet werden).

Risikohinweis

Diese Publikation dient nur zur Information und ist für den persönlichen Gebrauch bestimmt. Sie ist nicht als Empfehlung, Offerte oder Aufforderung zur Offertstellung für Anlage- oder andere spezifische Produkte zu verstehen. Sie stellt keine Anlage-, Rechts- oder Steuerberatung dar und sollte nicht als Grundlage für Anlageentscheidungen dienen. Sie sollten sich professionell beraten lassen, bevor Sie eine Anlageentscheidung treffen.

UBS behält sich das Recht vor, Dienstleistungen, Produkte und Preise jederzeit ohne Vorankündigungen zu ändern. Einzelne Dienstleistungen und Produkte unterliegen rechtlichen Restriktionen. Sie können deshalb nicht uneingeschränkt weltweit angeboten werden.

UBS lehnt jede Haftung für falsche oder unvollständige Informationen ab. Die wiedergegebenen Meinungen externer Autoren können von der offiziellen Meinung von UBS abweichen. Die Zahlen und Ausführungen beziehen sich, sofern nicht anders vermerkt, auf den Stand per Redaktionsschluss (22. Januar 2020).

Die vollständige oder teilweise Reproduktion ohne ausdrückliche Erlaubnis von UBS ist untersagt.
© UBS 2020. Das Schlüsselsymbol und UBS gehören zu den geschützten Marken von UBS. Alle Rechte vorbehalten