

Basic Banking Paket. Konten und Karte zum Fixpreis.*

Einfaches und günstiges Banking

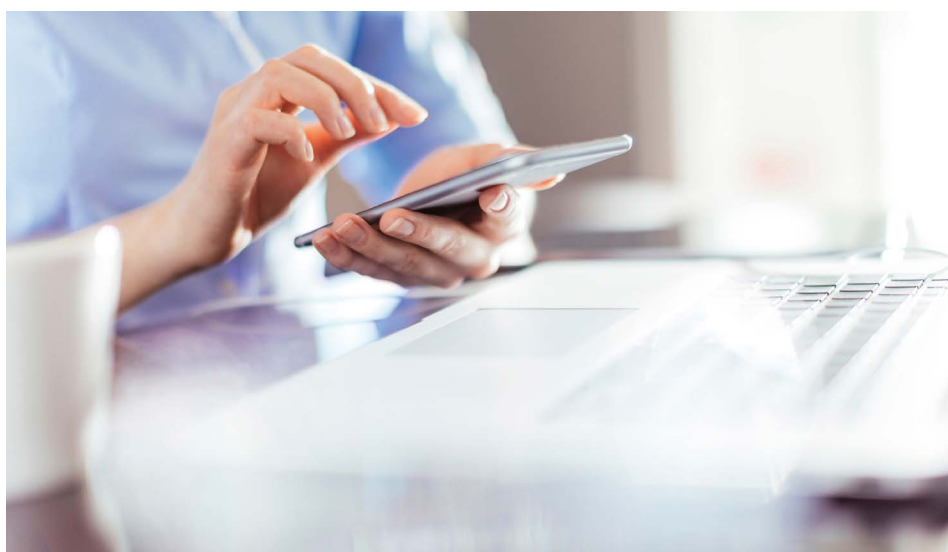
Das Basic Banking Paket bietet Ihnen die wichtigsten Bankdienstleistungen zum Fixpreis: Privat- und Sparkonto, eine Debitkarte, mit der Sie an allen Geldautomaten in der Schweiz kostenlos Bargeld beziehen können, sowie Online & Mobile Banking. Wenn Sie keinen umfassenden Zahlungsverkehr zu regeln haben sowie auf Kreditkarten und Zusatzleistungen verzichten möchten, ist Basic Banking das ideale Paket für Sie.

Ihre Bedürfnisse

- Sie benötigen ein Privat- und ein Sparkonto
- Sie möchten die täglichen Zahlungen mit einer Debit- anstatt einer Kreditkarte erledigen

Ihre Vorteile

- Einfaches Banking – alles aus einer Hand
- Im Paket sind Konten und Zahlungsverkehr günstiger



Basic Banking Bankdienstleistungen

- 1 Privatkonto in CHF
- 1 Sparkonto in CHF
- 1 Debitkarte¹
- Kostenlose Bargeldbezüge an allen Geldautomaten in der Schweiz
- Zahlungsverkehrsspesen auf Privatkonto bis CHF 25/Jahr inklusive
- Online & Mobile Banking

Kontaktieren Sie uns

Für ein persönliches Gespräch steht Ihnen Ihre Beraterin oder Ihr Berater gerne zur Verfügung.

Rufen Sie uns unter der Telefonnummer 0848 880 840* an.

Weitere Informationen zu Banking-Paketen finden Sie unter:

credit-suisse.com/bonviva

* Wir machen Sie darauf aufmerksam, dass Gespräche auf unseren Linien aufgezeichnet werden können. Bei Ihrem Anruf gehen wir davon aus, dass Sie mit dieser Geschäftspraxis einverstanden sind.

Datenquelle: Credit Suisse, ansonsten spezifiziert.

* Keine Eröffnung mehr möglich.

¹ Derzeit kann die Debit Mastercard für Apple Pay und Samsung Pay registriert werden.

Konditionen	
Paketpreis pro Monat¹	CHF 10
Paketpreis pro Monat mit Partner-Option^{1,2}	CHF 15
Voraussetzungen	Ab 18 Jahren, Wohnsitz in der Schweiz

Basic Banking Konten

	Privatkonto	Sparkonto
Wahrung	CHF	CHF
Zins p. a.³	0,00 %	0,15%
Verzinsungslimite³	-	CHF 50'000 Hohere Betrage gemass Zinssatzflyer
Verrechnungssteuer	35 % des verrechnungssteuerpflichtigen Habenzinses. Bei Konten mit jahrlichem Abschluss sind pflichtige Habenzinsen bis CHF 200 von der Verrechnungssteuer befreit.	
Verfugbarkeit⁴	CHF 500'000/Jahr Hohere Betrage 3 Monate Kundigungsfrist	CHF 50'000/Jahr Hohere Betrage 3 Monate Kundigungsfrist. Pro Jahr sind 12 kostenlose Ruckzuge ab dem Sparkonto moglich. Ab dem 13. Ruckzug pro Jahr wird eine Administrationsgebuhr von CHF 10 pro Ruckzug berechnet.
Uberziehung Ruckzugslimite⁴	Bei Uberziehung der Ruckzugslimite ohne Einhaltung der Kundigungsfrist erfolgt eine automatische Belastung in der Hohle von 1,0 % des limitenuberschreitenden Betrags. Keine Beschrankungen bei Wertschriften- und Edelmetallkaufen sowie fur Zins- und Amortisationszahlungen bei der Credit Suisse.	
Kontofuhrung pro Monat	Inklusive	Inklusive
Kontouberziehung	Nur nach Rucksprache mit der Bank	Nicht moglich
Abschluss	Kostenlos, jahrlich mit Zinsausweis (vierteljahrlich bei Kontouberziehungszins > CHF 30)	Kostenlos, jahrlich mit Zinsausweis
Erstellung Postenauszug	Kostenlos, monatlich zwischen dem 10. und 20.	Kostenlos, per Ende Jahr
Versand Bankdokumente	E-Dokumente: inklusive Papierdokumente: gebuhrenpflichtig ⁵	E-Dokumente: inklusive Papierdokumente: gebuhrenpflichtig ⁵
Portokosten	Inklusive	Inklusive
Debitkarte	Jahresgebuhr: inklusive Ersatzkarte: CHF 20 pro Karte Sperrung: CHF 55 pro Karte Online kostenlos	Nicht moglich
Zahlungsverkehrsspesen	Inklusive bis zu einem Maximalbetrag von CHF 25/Jahr ⁶	Sparkonto fur Zahlungsverkehr nicht geeignet. Bei Zahlungsverkehr uber das Sparkonto gelten die aktuellen Konditionen.
Online & Mobile Banking	Inklusive	Inklusive

1 Die Belastung des Paketpreises erfolgt quartalsweise.

2 Die Partner-Option basiert auf einer Gemeinschaftsbeziehung. Hierbei nutzen Sie die Konten gemeinsam mit Ihrem Partner und erhalten je eine Debitkarte.

3 Details zu Zinssatzen und weiteren Limiten unter [credit-suisse.com/zinsen](https://www.credit-suisse.com/zinsen).

4 Per 1. Januar 2022 kommen die Ruckzugslimite und die Kundigungsfrist fur Privatkonten nicht mehr zur Anwendung. Die jederzeitige Wiedereinfuhrung bleibt vorbehalten.

5 Fur Bankdokumente in Papierform erhebt die Bank eine Jahresgebuhr von CHF 24 pro Kundenbeziehungs-Nr. und Empfanger, welche pro rata auf monatlicher Basis berechnet wird. Gutschrifts- und Belastungsanzeigen in Papierform werden zusatzlich einzeln mit CHF 0.50 pro Anzeige (max. CHF 100 pro Jahr) verrechnet. Zuzuglich Mehrwertsteuer von gegenwartig 8,1 % fur Kunden mit Wohnsitz in der Schweiz oder im Furstentum Liechtenstein. Fur Kunden mit Wohnsitz im Ausland fallt keine Mehrwertsteuer an.

6 Ausgenommen sind Drittgebuhren. Bei einer Uberbreitung der Maximalgrenze gelten die Konditionen gemass den aktuellen Preislisten der Credit Suisse (Schweiz) AG.

CREDIT SUISSE (Schweiz) AG,
Teil des UBS-Konzerns
Postfach
CH-8070 Zürich
credit-suisse.com

Die bereitgestellten Informationen dienen Werbezwecken. Sie stellen keine Anlageberatung dar, basieren nicht auf andere Weise auf einer Berücksichtigung der persönlichen Umstände des Empfängers und sind auch nicht das Ergebnis einer objektiven oder unabhängigen Finanzanalyse. Die bereitgestellten Informationen sind nicht rechtsverbindlich und stellen weder ein Angebot noch eine Aufforderung zum Abschluss einer Finanztransaktion dar. Diese Informationen wurden von der Credit Suisse AG und/oder mit ihr verbundenen Unternehmen (nachfolgend «CS») mit grösster Sorgfalt und nach bestem Wissen und Gewissen erstellt. Die in diesem Dokument enthaltenen Informationen und Meinungen repräsentieren die Sicht der CS zum Zeitpunkt der Erstellung und können sich jederzeit und ohne Mitteilung ändern. Sie stammen aus Quellen, die für zuverlässig erachtet werden. Die CS gibt keine Gewähr hinsichtlich des Inhalts und der Vollständigkeit der Informationen und lehnt, sofern rechtlich möglich, jede Haftung für Verluste ab, die sich aus der Verwendung der Informationen ergeben. Ist nichts anderes vermerkt, sind alle Zahlen ungeprüft. Die Informationen in diesem Dokument dienen der ausschliesslichen Nutzung durch den Empfänger. Weder die vorliegenden Informationen noch Kopien davon dürfen in die Vereinigten Staaten von Amerika versandt, dorthin mitgenommen oder in den Vereinigten Staaten von Amerika verteilt oder an US-Personen (im Sinne von Regulation S des US Securities Act von 1933 in dessen jeweils gültiger Fassung) abgegeben werden. Ohne schriftliche Genehmigung der CS dürfen diese Informationen weder auszugsweise noch vollständig vervielfältigt werden. Ihre personenbezogenen Daten werden in Übereinstimmung mit der Datenschutzerklärung der Credit Suisse verarbeitet, die an Ihrem Wohnsitz über die offizielle Website der Credit Suisse <https://www.credit-suisse.com> abrufbar ist. Die Credit Suisse AG und ihre Tochtergesellschaften nutzen unter Umständen Ihre grundlegenden personenbezogenen Daten (z. B. Kontaktangaben wie Name und E-Mail-Adresse), um Ihnen Marketingunterlagen in Zusammenhang mit ihren Produkten und Dienstleistungen bereitzustellen. Falls Sie solche Unterlagen nicht mehr erhalten möchten, wenden Sie sich bitte jederzeit an Ihre Kundenberaterin oder Ihren Kundenberater.

Copyright © 2025 CREDIT SUISSE. Alle Rechte vorbehalten.