

# Relatório de Transparência da Portaria nº 3.714/2023

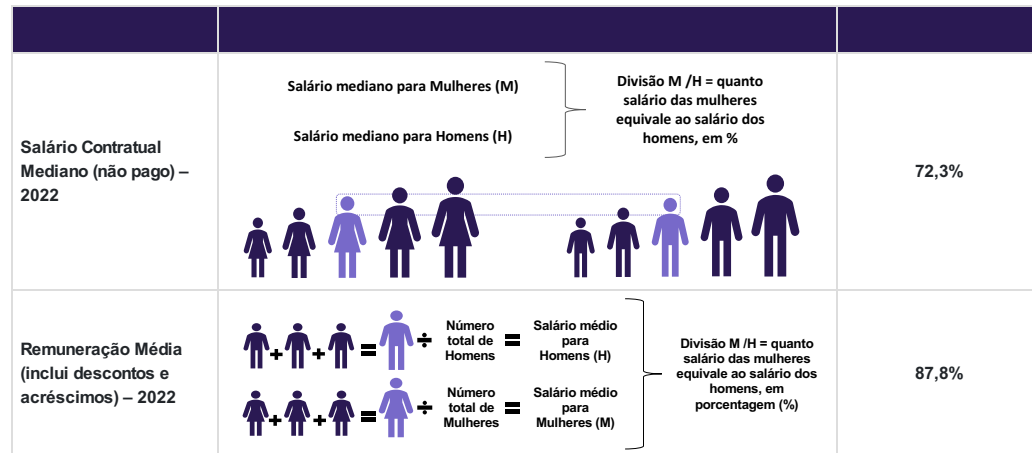
O relatório de Transparência Salarial e de Critérios Remuneratórios foi elaborado e publicado pelo Ministério do Trabalho e Emprego (MTE), que coletou e organizou os dados em tabelas.

Este relatório não compara salários e critérios remuneratórios entre homens e mulheres para a realização de trabalho de igual valor ou no exercício da mesma função, servindo exclusivamente para cumprimento das obrigações previstas no Decreto nº 11.795/2023 e na Portaria MTE nº 3.714/2023.

# Relatório de Transparência e Igualdade Salarial de Mulheres e Homens - 1º Semestre 2024

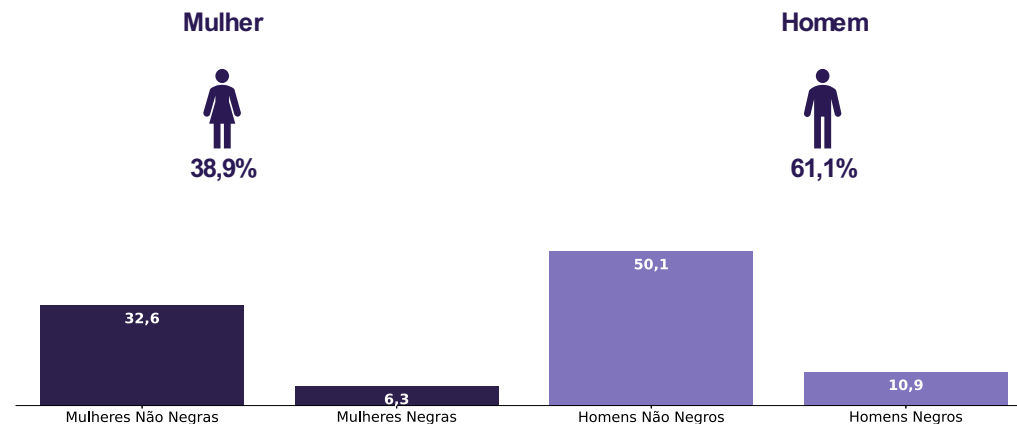
CNPJ: 61809182000130

Diferenças de salários entre mulheres e homens: O salário mediano das mulheres equivale a 72,3% do recebido pelos homens. Já o salário médio equivalia a 87,8%

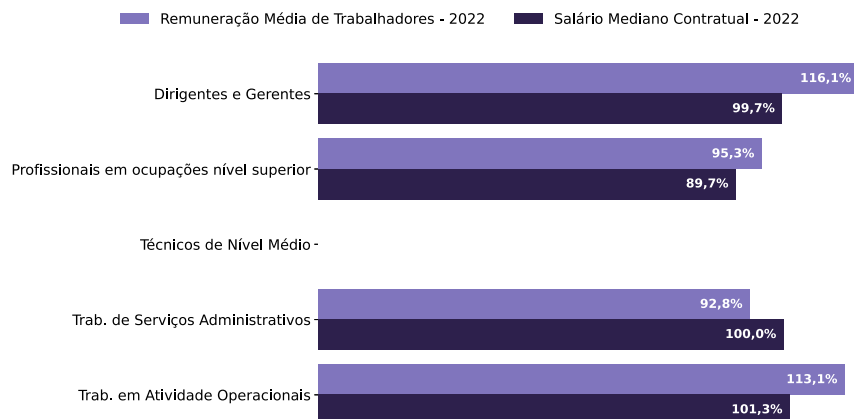


Elementos que podem explicar as diferenças verificadas:

a) Composição do total de empregados por sexo e etnia e raça



Por grande grupo de ocupação, a diferença (%) do salário das mulheres em comparação aos homens, aparece quando for maior ou menor que 100:



Para cada grupo de ocupação que não apresenta cálculo da diferença, para salário de contratação ou para remuneração média, pode ter ocorrido um dos seis motivos: (1) por ter menos de três mulheres; (2) por ter menos de três homens; (3) por não ter mulheres; (4) por não ter homens; (5) por não ter três homens nem três mulheres naquele grupo ocupacional; (6) por não ter nem homens nem mulheres naquele grupo ocupacional.

b) Critérios de remuneração e ações para garantir diversidade

Critérios remuneratórios	1º Sem 2024
Plano de Cargos e Salários ou Plano de Carreira	
Cumprir metas de produção	
Disponibilidade para horas extras, reuniões com clientes e viagens	
Disponibilidade de pessoa em ocupações específicas	📌
Tempo de experiência profissional	📌
Capacidade de trabalho em equipe	📌
Proatividade, desenvolvimento de ideias e sugestões	
Ações para aumentar a diversidade	1º Sem 2024
Ações de apoio a compartilhamento de obrigações familiares para ambos os sexos	
Políticas de contratação de mulheres (negras, com deficiência, em situação de violência, chefes de família, LGBTQIA+)	
Políticas de promoção de mulheres para cargos de direção e gerência	📌