

**a conseillé les actionnaires de la City dans le cadre de la cession en LBO
au fonds d'investissement 21 Centrale Partners.**

LA CITY

Le département UBS Corporate Advisory Group s'adresse aux **Entrepreneurs** confrontés à des problématiques de **haut de bilan (cessions, LBO,...)** en quête de solutions personnalisées, dans un souci constant d'excellence, de discrétion et d'innovation.

UBS Corporate Advisory Group bénéficie d'un positionnement privilégié lui permettant de mobiliser les **ressources internationales du groupe UBS** (expertise sectorielle, identification des contreparties, etc.)

L'équipe traite des dossiers compris entre **15 et 300 M€** de valorisation. Elle compte 11 professionnels basés à Paris et Lyon :

Fabrice Scheer
Jérôme Breuneval
Jérôme Pin
Arnaud Fauqueur
Nicolas Henry
Karine Houtmann
Julien Lafarge
Erwan Meurzec
Nicolas Senlis
Julien Donarier
Anne-Sophie Serre

Adresse :
UBS (France) S.A.
Corporate Advisory Group
69, boulevard Haussmann
75008 Paris

21 Centrale Partners vient de prendre le contrôle de la chaîne de distribution textile La City, dans le cadre d'un LBO, aux côtés des managers fondateurs Alain Abimelech et Thierry Abimelech qui demeurent à la direction du groupe.

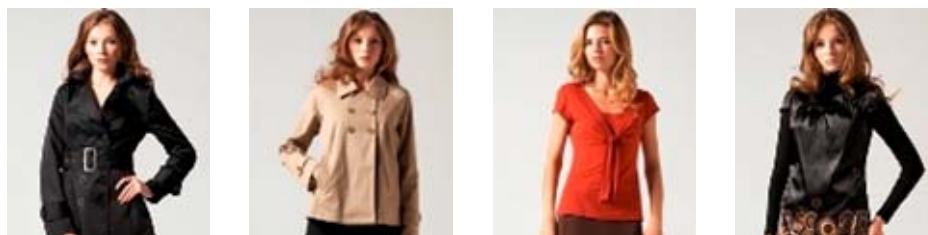
La City commercialise une gamme de vêtements destinée à une clientèle constituée principalement de femmes urbaines et actives de 20 à 40 ans. Fort d'un réseau succursaliste de près de 80 boutiques auxquelles viennent s'ajouter une cinquantaine de corners dans les grands magasins, le groupe réalise un chiffre d'affaires de plus de 50 millions d'euros.

21 Centrale Partners, fonds d'investissement adossé au groupe Benetton, va accompagner le management dans le développement du réseau de distribution de La City via l'ouverture de 5 à 10 nouvelles succursales par an au cours des prochains exercices.

L'équipe Corporate Advisory Group d'UBS Wealth Management est intervenue comme conseil financier exclusif des actionnaires fondateurs.

Cette transaction illustre l'expertise de l'équipe Corporate Advisory Group dans le conseil et la mise en œuvre de solutions d'ingénierie financière complexes permettant d'assurer la pérennité et le développement des PME ainsi que la maximisation de leur prix de cession.

Sélection de la collection automne - hiver 2007



Sélection de la collection printemps - été 2007



Contact sur la transaction

Jérôme PIN
Executive Director

Tel : +33 1 44 56 45 26
jerome.pin@ubs.com

Arnaud FAUQUEUR
Executive Director

Tel : +33 1 44 56 48 65
arnaud.fauqueur@ubs.com

Nicolas HENRY
Director

Tel : +33 1 44 56 45 78
nicolas.henry@ubs.com