

# CS Gestión International Fund - CS Fixed Income Duration 0-2 Fund

29 de diciembre de 2023  
España

## Clase B Acc

### Política de inversión

Se trata de un fondo de inversión subordinado y, como tal, invertirá siempre al menos el 85% de sus activos en participaciones del fondo principal (CS DURACION 0-2 FI). Los activos residuales del fondo consistirán en activos líquidos complementarios, que incluyen efectivo, equivalentes de efectivo y depósitos a corto plazo.

El fondo principal invertirá, ya sea directa o indirectamente a través de otros OIC (con un máximo del 10% del valor activo neto), el 100% de su exposición total en deuda pública y/o corporativa (incluidos depósitos, bonos cubiertos e instrumentos líquidos del mercado monetario, cotizados o no, con un máximo del 15% en valores respaldados por activos). Puede invertir hasta un 25% de su exposición total en derivados de crédito de emisores públicos o privados (OCDE), con una duración media máxima de 2 años. Los emisores y los mercados se encontrarán principalmente en la OCDE, con un máximo del 20% de la exposición total del fondo principal en mercados emergentes. La duración media de la cartera no excederá de 2 años.

Más del 60% de la exposición total se invertirá en emisores con una calificación mínima de BBB- o, si es inferior, la calificación del Reino de España en cada momento. A los efectos del requisito de calificación mínima, será suficiente si lo cumple al menos una de las agencias de calificación crediticia registradas en la UE. La exposición a la divisa extranjera no excederá del 10% de la exposición total.

El fondo principal puede invertir más del 35% de su valor activo neto en valores emitidos o garantizados por un Estado miembro de la UE, una comunidad autónoma, una autoridad local, instituciones supranacionales a las que pertenezca España y países con una calificación crediticia igual o superior a la del Reino de España. El fondo principal puede invertir en instrumentos derivados, cotizados o no en mercados organizados de derivados, con fines de cobertura o especulación. La máxima exposición al riesgo de mercado a través de instrumentos derivados se limitará al valor activo neto total del fondo principal.

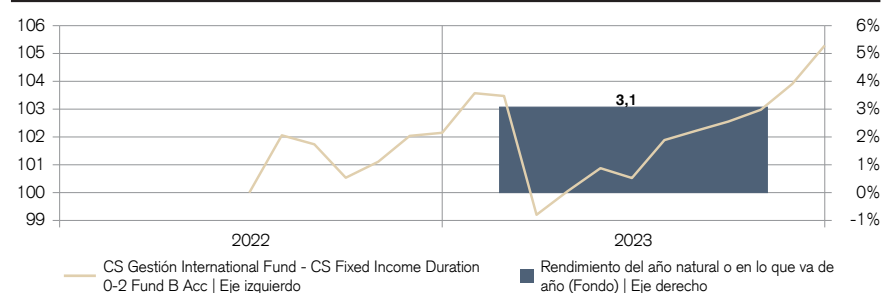
### Datos principales

<b>Gestor del fondo</b>	Credit Suisse Gestion S.G.I.I.C., SA
<b>Gestor del fondo desde</b>	16.05.2022
<b>Domicilio de gestión</b>	Madrid
<b>Compañía gestora</b>	MultiConcept Fund Management S.A.
<b>Domicilio del fondo</b>	Luxemburgo
<b>Divisa del fondo</b>	EUR
<b>Cierre del ejercicio</b>	31 de diciembre
<b>Patrimonio (en mill.)</b>	19,43
<b>Fecha de lanzamiento</b>	15.06.2022
<b>Comisión de gestión anual <sup>2)</sup></b>	0,60%
<b>Divisa de la participación</b>	<b>Clase B</b>
	<b>(capitalización)</b>
<b>Divisa de la participación</b>	EUR
<b>Código ISIN</b>	LU2309417264
<b>Código Bloomberg</b>	CSID02B LX
<b>Valor Liquidativo</b>	104,31
<b>Periodicidad VL</b>	Diario

### Valores estadísticos del fondo

	<b>1 año</b>	<b>3 años</b>
Volatilidad anualizada en %	3,08	-

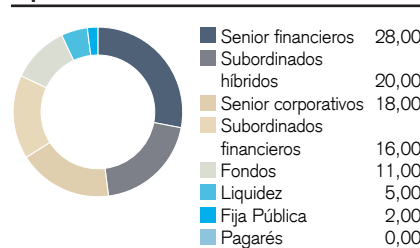
### Rentabilidad neta en EUR (porcentualizada) y rendimiento anual <sup>1)</sup>



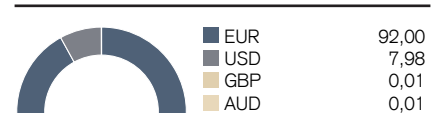
### Rentabilidad neta en EUR <sup>1)</sup>

Fondo	1 mes	3 meses	YTD	1 año	3 años	5 años
CS Gestión International Fund - CS Fixed Income Duration 0-2 Fund B Acc   Eje izquierdo	1,33	2,67	3,07	3,07	-	-

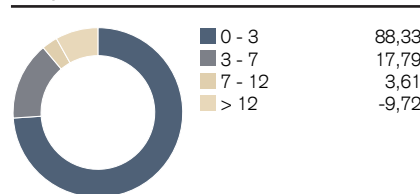
### Tipo de activo en %



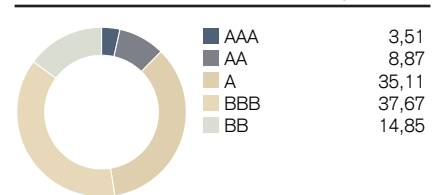
### Divisas en %



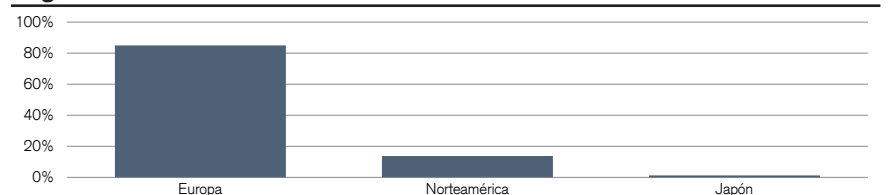
### Aportación a la duración por tramos en %



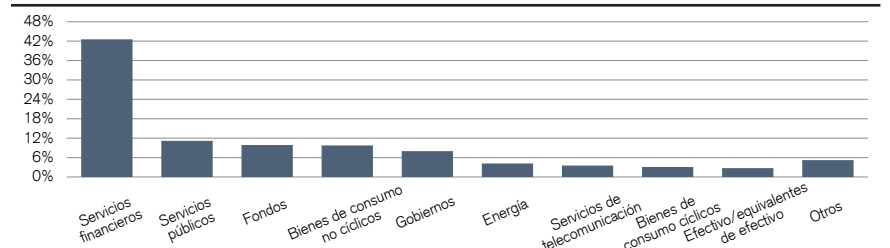
### Calificaciones crediticias en %



### Regiones en %



### Sectores en %



### Duración y rendimiento

TIR media	4,22
Duración con derivados	1,66
Rating medio*	BBB

\* Rating S&P o equivalente de otras agencias.

<sup>1)</sup> El rendimiento pasado no predice beneficios futuros. Ni la rentabilidad simulada ni la histórica son indicadores fiables de la rentabilidad actual o futura.

<sup>2)</sup> Si la moneda de un producto financiero y/o sus costes son diferentes a las de su moneda de referencia, la rentabilidad y el coste pueden aumentar o disminuir como consecuencia de las fluctuaciones cambiarias.

Asset Allocation presented on this page includes the look through of the Master fund in which this fund is invested and may change over time.

El aviso legal mencionado al final de este documento también es aplicable a esta página.

## Contacto

Si desea ampliar la información sobre el fondo puede ponerse en contacto con nosotros en el teléfono +34 91 791 60 00.

[www.credit-suisse.com](http://www.credit-suisse.com)

Este documento ha sido elaborado por Credit Suisse AG y/o alguna de sus empresas asociadas (en lo sucesivo "CS") con el máximo esmero y conforme a su leal saber y entender. Sin embargo, CS no ofrece garantía respecto a su contenido y su exhaustividad, y declina cualquier responsabilidad por las pérdidas que pudieran producirse al utilizar esta información. Las opiniones expresadas en este documento corresponden al CS en el momento de redactarlo y están sujetas a modificaciones en cualquier momento sin previo aviso. Salvo indicación en contrario, todas las cifras están sin auditar. Este documento tiene finalidad únicamente informativa y su uso está reservado exclusivamente al receptor. No constituye una oferta o recomendación de compra o venta de instrumentos financieros o servicios bancarios y no exime al receptor de formar su propio juicio. Se recomienda en particular al receptor que compruebe si la información ofrecida está en línea con sus propias circunstancias respecto a cualquier consecuencia legal, regulatoria, fiscal, etc., en caso necesario con la ayuda de un asesor profesional. Este documento no puede reproducirse ni en todo ni en parte sin la autorización por escrito del CS. Ni el presente documento ni una copia del mismo podrán enviarse o llevarse a los Estados Unidos, ni distribuirse en los Estados Unidos o a una persona US (en el sentido del Reglamento S de la Ley de Valores de 1933 de EE.UU. en su versión vigente). No se dirige a personas que, por su nacionalidad o lugar de residencia, tienen prohibido el acceso a este tipo de información por la legislación local. Toda inversión implica riesgos, especialmente en lo relativo a las fluctuaciones del valor y del rendimiento. Las inversiones en monedas extranjeras implican el riesgo adicional de que puedan perder valor frente a la moneda de referencia del inversor. Rentabilidades históricas, futuras y los escenarios de los mercados financieros no son garantía de rentabilidades corrientes y futuras. Las indicaciones de rentabilidades no tienen en cuenta los gastos y comisiones aplicados con motivo de la suscripción y el reembolso de las participaciones. Además, no se puede garantizar que sea alcanzado o excedido el rendimiento del índice de referencia. En relación con las transacciones sobre los productos o servicios mencionados en este documento, puede ser que Credit Suisse AG pague a terceros o reciba de terceros una remuneración única o recurrente como parte de su compensación. En caso de necesitar informaciones adicionales puede ponerse en contacto con su asesor financiero. No puede excluirse potenciales conflictos de interés. Este documento se considera material de marketing publicado para fines publicitarios. No debe leerse como un análisis financiero o de inversión independiente. Tampoco constituye asesoramiento financiero ni cualquier otro servicio financiero regulado.