



## GLOBAL DIVERSIFICATION FUND FI

Nº Registro CNMV: 4392

Informe TRIMESTRAL del 3er. Trimestre de 2017

<b>Gestora</b>	UBS GESTION S.G.I.I.C., S.A.	<b>Depositario</b>	UBS EUROPE SE SUC. EN ESPAÑA
<b>Grupo Gestora</b>	GRUPO UBS	<b>Grupo Depositario</b>	GRUPO UBS
<b>Auditor</b>	PriceWaterhouseCoopers	<b>Rating depositario</b>	n.d.
<b>Fondo por compartimentos</b>	NO		

El presente informe, junto con los últimos informes periódicos, se encuentran disponibles por medios telemáticos en [www.ubs.com/gestion](http://www.ubs.com/gestion).

La Entidad Gestora atenderá las consultas de los clientes, relacionadas con las IIC gestionadas en:

### Dirección

C/ Maria de Molina, 4 - 1ª Planta. Madrid 28006

**Correo electrónico** departamento.atencion-cliente@ubs.com

Asimismo cuenta con un departamento o servicio de atención al cliente encargado de resolver las quejas y reclamaciones. La CNMV también pone a su disposición la Oficina de Atención al Inversor (902 149 200, e-mail: [inversores@cnmv.es](mailto:inversores@cnmv.es)).

## INFORMACIÓN FONDO

**Fecha de registro:** 11/08/2011

### 1. Política de inversión y divisa de denominación

#### Categoría

Tipo de Fondo: Fondo que invierte más del 10% en otros fondos y/o sociedades  
Vocación Inversora: Global  
Perfil de riesgo: Medio

#### Descripción general

El fondo invertirá entre 0-100% del patrimonio en IIC financieras, que sean activo apto, armonizadas o no (máximo 30% en IIC no armonizadas) pertenecientes o no al grupo de la Gestora (máximo 30% en IIC del grupo de la Gestora). El Fondo invertirá, directa o indirectamente a través de IIC, un 0-100% de la exposición total en Renta Variable o en activos de Renta Fija pública y/o privada (incluyendo depósitos e instrumentos del mercado monetario, cotizados o no, que sean líquidos) sin límite de porcentajes por clase de activo. La exposición al riesgo divisa será inferior al 40% de la exposición total. Sin predeterminación de emisores (públicos o privados), divisa, duración media de la cartera de renta fija, nivel de capitalización o sector. Se invertirá preferentemente en emisores/mercados de países de la OCDE, con un máximo del 35% en emisores/mercados emergentes. La gestión toma como referencia la rentabilidad del índice Repo Dia sobre deuda pública española: 15% EFFAS Bond Euro Govt 1-3 años: 65%, MSCI Pacific Free ex Japan: 2%, S&P500: 10%, EuroStoxx50: 8%, gestionándose el fondo con el objetivo de que la volatilidad máxima sea inferior al 10% anual.

#### Operativa en instrumentos derivados

Inversión y cobertura.

La metodología aplicada para calcular la exposición total al riesgo de mercado es el método del compromiso.

Una información más detallada sobre la política de inversión del fondo se puede encontrar en su folleto informativo.

**Divisa de denominación:** EUR

## 2. Datos económicos

### 2.1. Datos generales.

Cuando no exista información disponible las correspondientes celdas aparecerán en blanco

	Período actual	Período anterior
Nº de participaciones	1.170.310,84	1.117.900,41
Nº de partícipes	121	106
Beneficios brutos distribuidos por participación (EUR)		
Inversión mínima		

¿Distribuye dividendos? NO

Fecha	Patrimonio fin de período (miles de EUR)	Valor liquidativo fin del período
Período del informe	6.720	5,7421
2016	6.837	5,6286
2015	14.621	5,6266
2014	17.097	5,6759

### Comisiones aplicadas en el período, sobre patrimonio medio

Comisión de gestión						Base de cálculo	Sistema imputación
% efectivamente cobrado							
Período			Acumulada				
s/patrimonio	s/resultados	Total	s/patrimonio	s/resultados	Total		
0,23		0,23	0,68		0,68	patrimonio	al fondo

Comisión de depositario				Base de cálculo
% efectivamente cobrado				
Período		Acumulada		
	0,03		0,07	patrimonio

	Período Actual	Período Anterior	Año Actual	Año Anterior
Índice de rotación de la cartera (%)	0,03	0,17	0,59	3,14
Rentabilidad media de la liquidez (% anualizado)	0,00	0,00	0,00	0,00

Nota: El período se refiere al trimestre o semestre, según sea el caso. En el caso de IIC cuyo valor liquidativo no se determine diariamente, este dato y el de patrimonio se refieren a los últimos disponibles.

### 2.2. Comportamiento

Cuando no exista información disponible las correspondientes celdas aparecerán en blanco

#### A) Individual

#### Rentabilidad (% sin anualizar)

	Acumulado 2017	Trimestral				Anual			
		Trimestre Actual	2º Trimestre 2017	1er Trimestre 2017	4º Trimestre 2016	2016	2015	2014	2012
Rentabilidad	2,02	0,67	0,51	0,83	0,11	0,04	-0,87	3,43	

Rentabilidades extremas(i)	Trimestre Actual		Último año		Últimos 3 años	
	%	Fecha	%	Fecha	%	Fecha
<b>Rentabilidad mínima (%)</b>	-0,20	11/08/2017	-0,23	18/05/2017	-1,21	24/08/2015
<b>Rentabilidad máxima (%)</b>	0,19	12/07/2017	0,29	24/04/2017	0,59	27/08/2015

(i) Sólo se informa para las clases con una antigüedad mínima del período solicitado y siempre que no se haya modificado su vocación inversora.

Se refiere a las rentabilidades máximas y mínimas entre dos valores liquidativos consecutivos.

La periodicidad de cálculo del valor liquidativo es Diaria. Recuerde que rentabilidades pasadas no presuponen rentabilidades futuras. Sólo se informa si se ha mantenido una política de inversión homogénea en el período.

## Medidas de riesgo (%)

	Acumulado 2017	Trimestral				Anual			
		Trimestre Actual	2º Trimestre 2017	1er Trimestre 2017	4º Trimestre 2016	2016	2015	2014	2012
<b>Volatilidad(ii) de:</b>									
Valor liquidativo	1,18	1,25	1,30	0,97	1,29	2,10	3,22	1,62	
Ibex-35	12,47	12,08	13,76	11,46	16,13	26,40	21,90	18,81	
Letra Tesoro 1 año	0,68	1,10	0,39	0,15	0,39	0,71	0,24	0,50	
<b>BENCHMARK GLOBAL DIVERSIFICATION</b>	2,39	3,57	1,65	1,29	1,74	3,03	3,18	2,30	
VaR histórico(iii)	1,61	1,61	1,65	1,70	1,77	1,77	1,70	0,68	

(ii) Volatilidad histórica: Indica el riesgo de un valor en un periodo, a mayor volatilidad mayor riesgo. A modo comparativo se ofrece la volatilidad de distintas referencias. Sólo se informa de la volatilidad para los periodos con política de inversión homogénea.

(iii) VaR histórico: Indica lo máximo que se puede perder, con un nivel de confianza del 99%, en el plazo de 1 mes, si se repitiese el comportamiento de la IIC de los últimos 5 años. El dato es a finales del periodo de referencia.

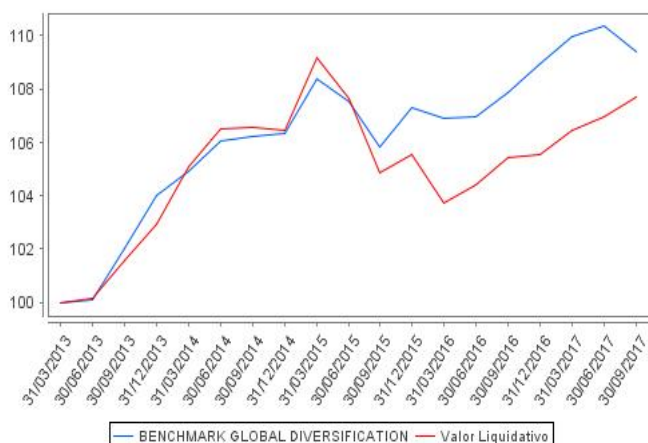
## Gastos (% s/ patrimonio medio)

Acumulado 2017	Trimestral				Anual			
	Trimestre Actual	2º Trimestre 2017	1er Trimestre 2017	4º Trimestre 2016	2016	2015	2014	2012
1,14	0,38	0,38	0,37	-0,03	1,44	1,71	0,99	0,74

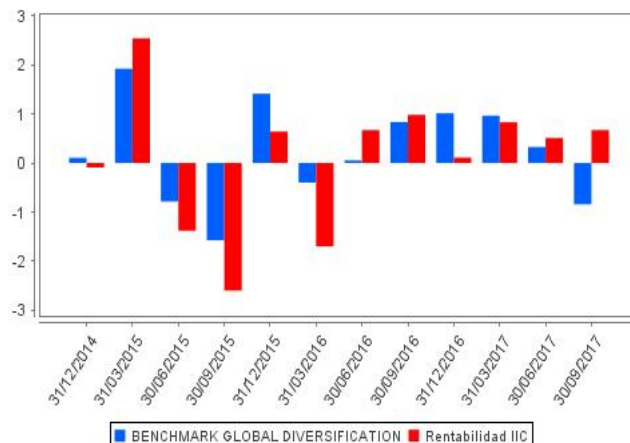
Incluye los gastos directos soportados en el periodo de referencia: comisión de gestión sobre patrimonio, comisión de depositario, auditoría, servicios bancarios (salvo gastos de financiación), y resto de gastos de gestión corriente, en términos de porcentaje sobre patrimonio medio del periodo. En el caso de fondos/compartimentos que invierten más de un 10% de su patrimonio en otras IIC se incluyen también los gastos soportados indirectamente, derivados de estas inversiones, que incluyen las comisiones de suscripción y de reembolso. Este ratio no incluye la comisión de gestión sobre resultados ni los costes de transacción por la compraventa de valores.

En el caso de inversiones en IIC que no calculan su ratio de gastos, éste se ha estimado para incorporarlo en el ratio de gastos.

### Evolución del valor liquidativo últimos 5 años



### Rentabilidad trimestral de los últimos 3 años



## B) Comparativa

Durante el período de referencia, la rentabilidad media de los fondos gestionados por la Sociedad Gestora se presenta en el cuadro adjunto. Los fondos se agrupan según su vocación inversora.

Vocación inversora	Patrimonio gestionado* (miles de euros)	Nº de partícipes*	Rentabilidad trimestral media**
Monetario a corto plazo	0	0	0,00
Monetario	0	0	0,00
Renta Fija Euro	164.928	1.060	0,82
Renta Fija Internacional	45.706	257	0,90
Renta Fija Mixta Euro	49.240	333	1,01
Renta Fija Mixta Internacional	165.617	270	0,67
Renta Variable Mixta Euro	12.941	120	2,15
Renta Variable Mixta Internacional	0	0	0,00
Renta Variable Euro	33.815	304	-1,70
Renta Variable Internacional	0	0	0,00
IIC de gestión Pasiva(1)	0	0	0,00
Garantizado de Rendimiento Fijo	0	0	0,00
Garantizado de Rendimiento Variable	0	0	0,00
De Garantía Parcial	0	0	0,00
Retorno Absoluto	220.962	907	1,12
Global	70.295	520	1,55
<b>Total fondos</b>	<b>763.503</b>	<b>3.771</b>	<b>0,87</b>

\* Medias.

(1): Incluye IIC que replican o reproducen un índice, fondos cotizados (ETF) e IIC con objetivo concreto de rentabilidad no garantizado.

\*\* Rentabilidad media ponderada por patrimonio medio de cada FI en el periodo

### 2.3. Distribución del patrimonio al cierre del período (Importes en miles de EUR)

Distribución del patrimonio	Fin período actual		Fin período anterior	
	Importe	% sobre patrimonio	Importe	% sobre patrimonio
(+) INVERSIONES FINANCIERAS	6.053	90,09	6.135	96,21
* Cartera interior	234	3,48	252	3,95
* Cartera exterior	5.814	86,53	5.879	92,19
* Intereses de la cartera de inversión	5	0,07	4	0,06
* Inversiones dudosas, morosas o en litigio	0	0,00	0	0,00
(+) LIQUIDEZ (TESORERÍA)	641	9,54	175	2,74
(+/-) RESTO	25	0,37	67	1,05
<b>TOTAL PATRIMONIO</b>	<b>6.719</b>	<b>100,00</b>	<b>6.377</b>	<b>100,00</b>

Notas:

El período se refiere al trimestre o semestre, según sea el caso.

Las inversiones financieras se informan a valor estimado de realización.

## 2.4. Estado de variación patrimonial

	% sobre patrimonio medio			% variación respecto fin período anterior
	Variación del período actual	Variación del período anterior	Variación acumulada anual	
<b>PATRIMONIO FIN PERIODO ANTERIOR (miles de EUR)</b>	<b>6.376</b>	<b>6.576</b>	<b>6.837</b>	
+/- Suscripciones/reembolsos (neto)	4,58	-3,59	-3,78	-228,38
- Beneficios brutos distribuidos	0,00	0,00	0,00	0,00
+/- Rendimientos netos	0,66	0,53	2,02	-2.142,17
(+) Rendimientos de gestión	0,92	0,79	2,83	119,08
+ Intereses	0,05	0,05	0,15	9,18
+ Dividendos	0,02	0,05	0,08	-65,99
+ Resultados en renta fija (realizadas o no)	0,03	-0,05	0,03	-168,30
+ Resultados en renta variable (realizadas o no)	-0,02	0,00	0,00	375,00
+ Resultados en depósitos (realizadas o no)	0,00	0,00	0,00	0,00
+ Resultados en derivados (realizadas o no)	0,19	0,23	0,55	-17,28
+ Resultados en IIC (realizadas o no)	0,75	0,65	2,27	16,13
+ Otros resultados	-0,10	-0,14	-0,25	-29,66
+ Otros rendimientos	0,00	0,00	0,00	0,00
(-) Gastos repercutidos	-0,26	-0,26	-0,81	-2.261,25
- Comisión de gestión	-0,23	-0,23	-0,68	2,32
- Comisión de depositario	-0,03	-0,02	-0,07	1,59
- Gastos por servicios exteriores	-0,01	-0,01	-0,04	5,13
- Otros gastos de gestión corriente	0,00	0,00	-0,01	-0,55
- Otros gastos repercutidos	0,01	0,00	-0,01	-2.269,74
(+) Ingresos	0,00	0,00	0,00	0,00
+ Comisiones de descuento a favor de la IIC	0,00	0,00	0,00	0,00
+ Comisiones retrocedidas	0,00	0,00	0,00	0,00
+ Otros ingresos	0,00	0,00	0,00	0,00
<b>PATRIMONIO FIN PERIODO ACTUAL (miles de EUR)</b>	<b>6.720</b>	<b>6.376</b>	<b>6.720</b>	

Nota: El período se refiere al trimestre o semestre, según sea el caso.

### 3. Inversiones financieras

#### 3.1. Inversiones financieras a valor estimado de realización (en miles de EUR) y en porcentaje sobre el patrimonio, al cierre del período

Descripción de la inversión y emisor	Divisa	Período actual		Período anterior	
		Valor de mercado	%	Valor de mercado	%
ES0113307062 - AccionesBANKIA SAU	EUR	33	0,49	34	0,53
<b>TOTAL RENTA VARIABLE COTIZADA</b>		<b>33</b>	<b>0,49</b>	<b>34</b>	<b>0,53</b>
<b>TOTAL RENTA VARIABLE</b>		<b>33</b>	<b>0,49</b>	<b>34</b>	<b>0,53</b>
ES0180913008 - ParticipacionesLUBS GESTION SGIIC SA	EUR	119	1,78	118	1,85
ES0180933006 - ParticipacionesLUBS GESTION SGIIC SA	EUR	63	0,94	63	0,98
ES0180943039 - ParticipacionesLUBS GESTION SGIIC SA	EUR	19	0,28	38	0,60
<b>TOTAL IIC</b>		<b>201</b>	<b>3,00</b>	<b>219</b>	<b>3,43</b>
<b>TOTAL INVERSIONES FINANCIERAS INTERIOR</b>		<b>234</b>	<b>3,49</b>	<b>253</b>	<b>3,96</b>
BE0002281500 - BonosKBC GROUP NV10,054I2022-11-24	EUR	101	1,50	100	1,57
XS1201001572 - BonosBSCH INTERNACIONAL12,500I2025-03-18	EUR	103	1,54	102	1,61
XS1599167589 - BonosINTESAIO,155I2022-04-19	EUR	220	3,28	217	3,41
XS1413580579 - BonosBSCH INTERNACIONAL1,000I2021-05-26	EUR	102	1,52	102	1,60
XS1616341829 - BonosSOCIETE GENERALE ASSIO,120I2024-05-	EUR	101	1,51	100	1,57
US87938WAP86 - BonosTELEFONICA ITNLI2,731I2021-02-16	USD	93	1,38	97	1,53
XS1050460739 - BonosTELEFONICA ITNLI5,000I2020-03-31	EUR	108	1,61	109	1,70
XS1169707087 - BonosLUNICREDITO ITALIANOIO,169I2020-02-19	EUR	102	1,51	102	1,59
Total Renta Fija Privada Cotizada mas de 1 año		<b>930</b>	<b>13,85</b>	<b>929</b>	<b>14,58</b>
US03523TBN72 - BonosLANHEUSER-BUSH INBEVIO,687I2017-07-	USD	0	0,00	88	1,37
Total Renta Fija Privada Cotizada menos de 1 año		<b>0</b>	<b>0,00</b>	<b>88</b>	<b>1,37</b>
<b>TOTAL RENTA FIJA COTIZADA</b>		<b>930</b>	<b>13,85</b>	<b>1.017</b>	<b>15,95</b>
<b>TOTAL RENTA FIJA</b>		<b>930</b>	<b>13,85</b>	<b>1.017</b>	<b>15,95</b>
LU1404935899 - ParticipacionesALLIAN GLOBAL INVESTORS	EUR	7	0,10	7	0,10
LU0433182507 - ParticipacionesLAMUNDI LUXEMBOURG	EUR	8	0,12	8	0,12
LU0482270666 - ParticipacionesAXA INVESTMENT MANAGERS	EUR	117	1,74	117	1,83
LU0211300792 - ParticipacionesAXA INVESTMENT MANAGERS	EUR	254	3,78	279	4,38
LU0369584726 - ParticipacionesBLACK ROCK INTERNATIONAL	USD	54	0,81	54	0,85
LU0406496546 - ParticipacionesBLACK ROCK INTERNATIONAL	EUR	100	1,49	96	1,50
LU0473186707 - ParticipacionesBLACK ROCK INTERNATIONAL	EUR	105	1,57	103	1,62
LU0468289250 - ParticipacionesBLACK ROCK INTERNATIONAL	EUR	161	2,39	160	2,52
LU0329592371 - ParticipacionesBLACK ROCK INTERNATIONAL	EUR	333	4,95	332	5,21
LU0368267034 - ParticipacionesBLACK ROCK INTERNATIONAL	EUR	118	1,75	115	1,80
LU0368236153 - ParticipacionesBLACK ROCK INTERNATIONAL	EUR	7	0,10	7	0,11
LU0438336777 - ParticipacionesBLACKROCK STRATEGIC FUND	EUR	31	0,47	31	0,49
LU0145657366 - ParticipacionesDWS ASSET MANAGEMENT	EUR	259	3,86	258	4,05
LU0507266228 - ParticipacionesDWS ASSET MANAGEMENT	EUR	10	0,15	10	0,16
LU0346390866 - ParticipacionesFIDELITY ASSET MANAGEMENT	USD	11	0,16	0	0,00
LU1345485509 - ParticipacionesFIDELITY ASSET MANAGEMENT	EUR	78	1,16	52	0,82
LU1140787190 - ParticipacionesLUBS - GLOBAL ASSET MGNT	EUR	66	0,98	66	1,03
LU0217572097 - ParticipacionesLUBS - GLOBAL ASSET MGNT	EUR	26	0,38	53	0,83
LU0971935258 - ParticipacionesFRANKLIN TEMPLETON	USD	10	0,16	11	0,17
LU0242506524 - ParticipacionesGOLDMAN SACHS ASSET	EUR	25	0,38	0	0,00
LU0397156604 - ParticipacionesGOLDMAN SACHS ASSET	EUR	40	0,59	39	0,61
LU1064793307 - ParticipacionesGOLDMAN SACHS ASSET	EUR	0	0,00	35	0,54
LU0490769915 - ParticipacionesIHENDERSON GLOBAL	EUR	192	2,85	211	3,30
DE0006289309 - ParticipacionesBARCLAYS GLOBAL FUND	EUR	32	0,48	31	0,49
IE00B6X2VY59 - ParticipacionesISHARES PLC	EUR	186	2,77	186	2,91
LU0256049627 - ParticipacionesJULIUS BAER ASSET	EUR	116	1,72	127	1,99
LU0512128199 - ParticipacionesJJP MORGAN FLEMINGS ASSET	EUR	59	0,88	58	0,90
LU0129415286 - ParticipacionesJJP MORGAN FLEMINGS ASSET	EUR	52	0,77	51	0,80
LU0849815831 - ParticipacionesJJP MORGAN FLEMINGS ASSET	EUR	64	0,95	116	1,81
IE00B23Z8T07 - ParticipacionesLEGG MASON	EUR	31	0,47	0	0,00
LU0533032859 - ParticipacionesLYXOR ASSET MANAGEMENT	EUR	21	0,31	20	0,32
GB00B3FFY088 - ParticipacionesM&G INVESTMENT FUNDS	EUR	10	0,15	10	0,15
GB00BMP3SH07 - ParticipacionesM&G INVESTMENT FUNDS	EUR	41	0,61	41	0,64
GB00B1VMD022 - ParticipacionesM&G INVESTMENT FUNDS	EUR	85	1,27	63	0,99
LU0518379242 - ParticipacionesJJP MORGAN FLEMINGS ASSET	EUR	433	6,44	430	6,74
IE0033758917 - ParticipacionesMUZINICH & CO LTD	EUR	441	6,56	510	7,99
LU0935221761 - ParticipacionesLIXIS ASSET MANAGEMENT	EUR	278	4,13	276	4,34

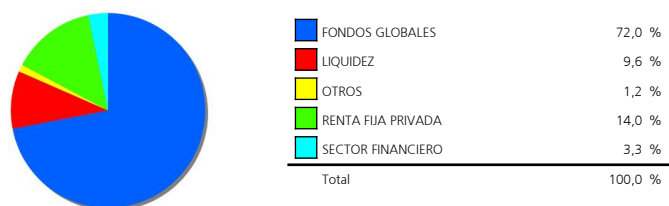
Descripción de la inversión y emisor	Divisa	Período actual		Período anterior	
		Valor de mercado	%	Valor de mercado	%
LU0772963442 - ParticipacionesINORDEA	SEK	69	1,03	39	0,61
FR0011571371 - ParticipacionesIODO ASSET MANAGEMENT	EUR	24	0,36	23	0,36
IE00BLP5S791 - ParticipacionesIOLD MUTUAL GLOBAL	EUR	100	1,49	95	1,49
LU0474968293 - ParticipacionesIPICTET FIF	EUR	7	0,11	7	0,11
LU0170991672 - ParticipacionesIPICTET FIF	EUR	32	0,47	45	0,70
LU1279334723 - ParticipacionesIPICTET FIF	EUR	7	0,10	6	0,10
LU0255980244 - ParticipacionesIPICTET FIF	USD	0	0,00	8	0,12
LU0104884605 - ParticipacionesIPICTET FIF	EUR	8	0,12	0	0,00
LU1256216513 - ParticipacionesIPICTET FIF	EUR	31	0,47	31	0,49
IE0032876397 - ParticipacionesIPIMCO GLOBAL FUNDS	EUR	127	1,89	125	1,97
IE00B80G9288 - ParticipacionesIPIMCO FUNDS GLOBAL	EUR	81	1,20	59	0,93
LU0984026590 - ParticipacionesIPIONNER	EUR	21	0,31	20	0,32
IE00B5NRXC53 - ParticipacionesIPOLAR CAPITAL LLP	EUR	14	0,21	14	0,21
US73935A1043 - ParticipacionesIPOWERSHARES	USD	18	0,27	0	0,00
LU0233138477 - ParticipacionesIROBECO ASSET MANAGEMENT	EUR	89	1,33	89	1,40
US78462F1030 - ParticipacionesI STANDARD AND POOR'S 500	USD	16	0,24	0	0,00
LU0968427160 - ParticipacionesISCHRODER	EUR	117	1,74	115	1,81
LU0113258742 - ParticipacionesISCHRODER	EUR	123	1,83	121	1,90
LU0106235459 - ParticipacionesISCHRODER	EUR	27	0,40	4	0,07
LU0747140647 - ParticipacionesISCHRODER	EUR	12	0,18	12	0,18
GB00B84NTW56 - ParticipacionesITHREADNEEDLE INVESTMENT	EUR	21	0,32	16	0,24
LU0949706013 - ParticipacionesIUBS - GLOBAL ASSET MGNT	EUR	60	0,89	58	0,91
LU1520734028 - ParticipacionesIUBS - GLOBAL ASSET MGNT	EUR	14	0,21	13	0,21
<b>TOTAL IIC</b>		<b>4.879</b>	<b>72,62</b>	<b>4.863</b>	<b>76,24</b>
<b>TOTAL INVERSIONES FINANCIERAS EXTERIOR</b>		<b>5.809</b>	<b>86,47</b>	<b>5.880</b>	<b>92,19</b>
<b>TOTAL INVERSIONES FINANCIERAS</b>		<b>6.043</b>	<b>89,96</b>	<b>6.133</b>	<b>96,15</b>
Detalle de inversiones dudosas, morosas o en litigio (miles de EUR):					
GB00B669WX96 - AccionesIROLLS-ROYCE PLC	GBP	0	0,00	0	0,00

Notas: El período se refiere al trimestre o semestre, según sea el caso.

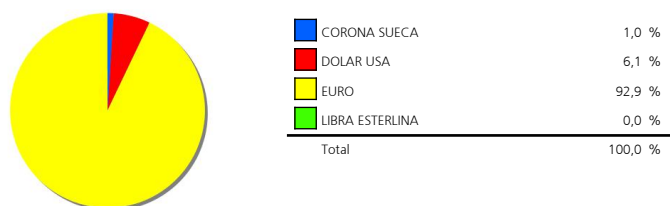


### 3.2. Distribución de las inversiones financieras, al cierre del período: Porcentaje respecto al patrimonio total

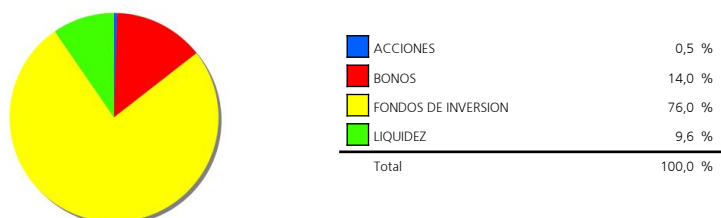
#### Sector Económico



#### Divisas



#### Tipo de Valor



### 3.3. Operativa en derivados. Resumen de las posiciones abiertas al cierre del período (Importes en miles de EUR)

	Instrumento	Importe nominal comprometido	Objetivo de la inversión
SP 500 INDICE	Compra OpcionSP 500 INDICEI50I	104	Cobertura
SP 500 INDICE	Compra OpcionSP 500 INDICEI50I	103	Cobertura
<b>Total subyacente renta variable</b>		<b>207</b>	
<b>TOTAL DERECHOS</b>		<b>207</b>	
DJ EUROSTOXX 50	Compra FuturoDJ EUROSTOXX	210	Inversión
IBEX 35	Compra FuturoIBEX 35I1I	62	Inversión
<b>Total subyacente renta variable</b>		<b>272</b>	
EURO- DOLAR	Compra FuturoEURO-	249	Cobertura
<b>Total subyacente tipo de cambio</b>		<b>249</b>	
BONO ALEMAN BUNDESREPUB 07/04/2022	Venta FuturoBONO ALEMAN	263	Cobertura
<b>Total otros subyacentes</b>		<b>263</b>	
<b>TOTAL OBLIGACIONES</b>		<b>784</b>	

#### 4. Hechos relevantes

	SI	NO
a. Suspensión temporal de suscripciones/reembolsos		X
b. Reanudación de suscripciones/reembolsos		X
c. Reembolso de patrimonio significativo		X
d. Endeudamiento superior al 5% del patrimonio		X
e. Sustitución de la sociedad gestora		X
f. Sustitución de la entidad depositaria		X
g. Cambio de control de la sociedad gestora		X
h. Cambio en elementos esenciales del folleto informativo		X
i. Autorización del proceso de fusión		X
j. Otros hechos relevantes	X	

#### 5. Anexo explicativo de hechos relevantes

TROY CONSULTORES ASOCIADOS EAFI SL tiene un contrato de asesoramiento con UBS GESTIÓN S.G.I.I.C en materia de estrategia de inversión del fondo. La sociedad tiene delegada en CAIXABANK ASSET MANAGEMENT SGIIC la gestión de parte del patrimonio.

#### 6. Operaciones vinculadas y otras informaciones

	SI	NO
a. Partícipes significativos en el patrimonio del fondo (porcentaje superior al 20%)	X	
b. Modificaciones de escasa relevancia en el Reglamento		X
c. Gestora y el depositario son del mismo grupo (según artículo 4 de la LMV)	X	
d. Se han realizado operaciones de adquisición y venta de valores en los que el depositario ha actuado como vendedor o comprador, respectivamente		X
e. Se han adquirido valores o instrumentos financieros emitidos o avalados por alguna entidad del grupo de la gestora o depositario, o alguno de éstos ha actuado como colocador, asegurador, director o asesor, o se han prestado valores a entidades vinculadas.		X
f. Se han adquirido valores o instrumentos financieros cuya contrapartida ha sido otra entidad del grupo de la gestora o depositario, u otra IIC gestionada por la misma gestora u otra gestora del grupo.		X
g. Se han percibido ingresos por entidades del grupo de la gestora que tienen como origen comisiones o gastos satisfechos por la IIC.	X	
h. Otras informaciones u operaciones vinculadas	X	

#### 7. Anexo explicativo sobre operaciones vinculadas y otras informaciones

a.) Existe un Partícipe significativo con un volumen de inversión de 3.018.016,67 euros que supone el 44,91 % sobre el patrimonio de la IIC.

c.) La gestora y el depositario pertenecen al mismo grupo, habiéndose adoptado todas las medidas oportunas para la separación según la legislación vigente.

g.) El importe satisfecho en concepto de comisiones de brokerage y liquidación de operaciones percibido por alguna empresa del grupo de la gestora asciende a 57,69 euros durante el periodo de referencia, un xxx % sobre el patrimonio medio.

h.) La sociedad invierte o ha podido invertir en productos financieros comercializados por alguna empresa del grupo UBS. El comercializador ha podido recibir remuneración por el desempeño de sus funciones sin que esto haya podido suponer un mayor coste para la sociedad. En este sentido, el grupo UBS adicionalmente a las comisiones explicitadas a lo largo de éste informe, podría haber percibido durante este trimestre comisiones como consecuencia de la comercialización de productos financieros. Dichas comisiones han sido generadas, en su mayoría, como consecuencia de los acuerdos de comercialización de UBS AG con terceros. El objetivo de dichos acuerdos es generar el máximo valor añadido a los clientes de UBS mediante el acceso al universo global de productos financieros una vez llevado a cabo un análisis sistemático de los mismos con el objetivo de seleccionar los mejores en su beneficio. Asimismo el hecho de acceder a dichos productos de la mano de un grupo global como UBS permite al cliente beneficiarse de los mejores precios y soluciones, ventajas de las que no disfrutaría accediendo de forma individual. Los importes por estos conceptos durante el presente ejercicio y su porcentaje sobre el patrimonio medio ascienden a:

Primer Trimestre: 30,85 euros ( 0,00 %)

Segundo Trimestre: 34,39 euros ( 0,00 %)

Tercer Trimestre: 52,31 euros ( 0,00%)

## **8. Información y advertencias a instancia de la CNMV**

No aplicable.

## **9. Anexo explicativo del informe periódico**

UBS Gestión SGIC, S.A.U. ha ejercido los derechos de asistencia y voto en las Juntas Generales de las sociedades españolas que forman parte de las carteras de sus fondos de inversión en los siguientes dos supuestos: 1) cuando se haya reconocido una prima de asistencia y 2) cuando sus fondos de inversión tuvieran con más de un año de antigüedad una participación superior al 1% del capital social. En todas las Juntas Generales el voto ha sido favorable a los acuerdos propuestos por el Consejo de Administración.