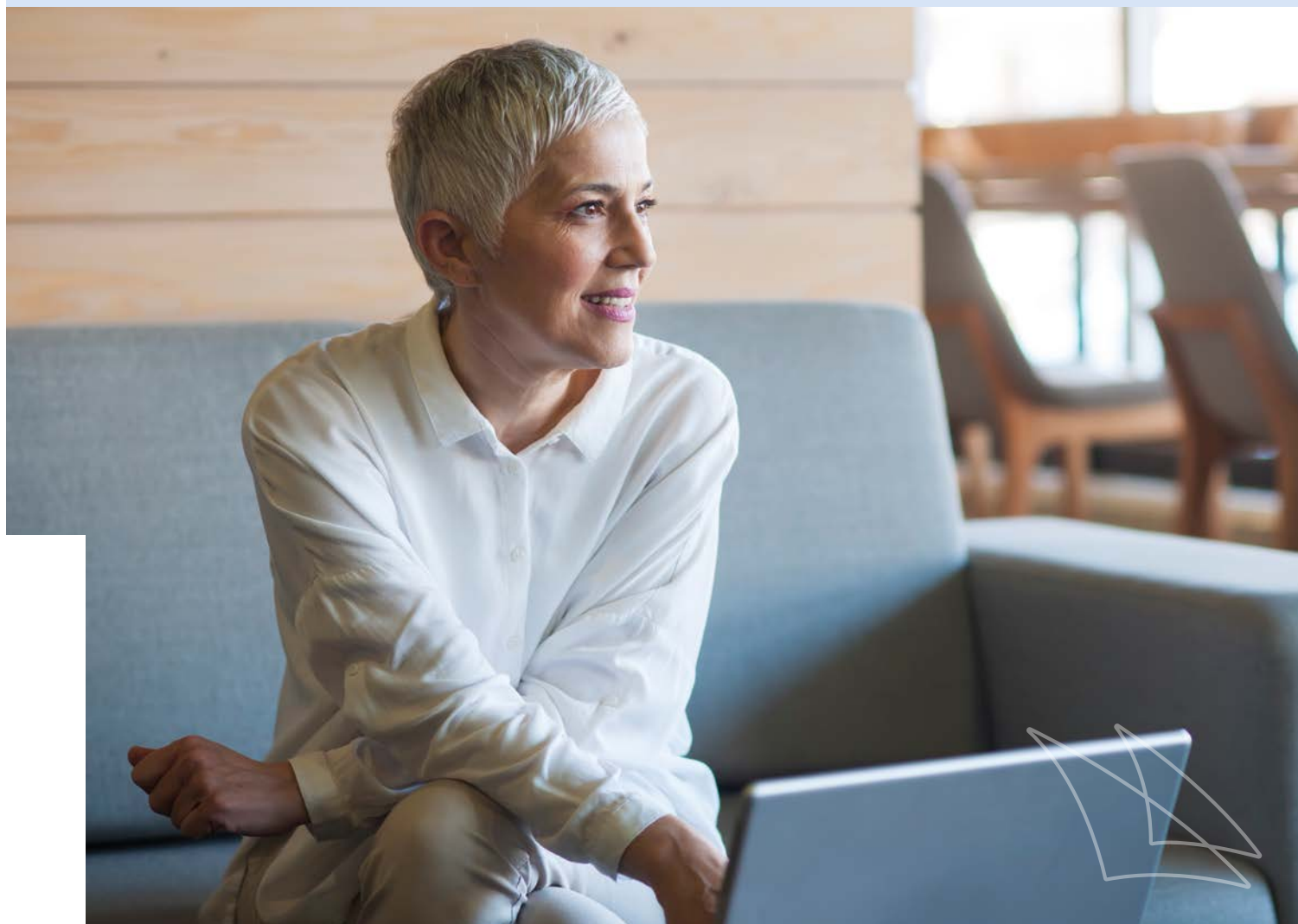


Dopo la fusione tra le due società, qualsiasi riferimento a Credit Suisse (Svizzera) SA deve essere considerato un riferimento a UBS Switzerland AG.

CREDIT SUISSE 
Parte del Gruppo UBS

Il credito lombard – Un ponte verso la flessibilità finanziaria



Il credito lombard

Una modalità di finanziamento interessante e flessibile

Necessitate di liquidità o desiderate sfruttare un'opportunità d'investimento senza vendere i vostri valori patrimoniali?

Un credito lombard studiato su misura per le vostre esigenze vi consente di godere di una maggiore flessibilità finanziaria.

Consente di risolvere in maniera semplice e vantaggiosa eventuali strettoie di liquidità a livello privato o aziendale, per esempio per finanziare un acquisto o acquistare un immobile per le vacanze. Offre anche la possibilità di cogliere opportunità d'investimento interessanti o di diversificare ulteriormente il portafoglio senza dover vendere i propri valori patrimoniali.

I crediti lombard sono facili da gestire e possono essere adattati alle esigenze personali per quanto riguarda importo, durata e moneta.

Come funzionano i crediti lombard

I crediti lombard vengono concessi a fronte della costituzione in pegno di valori patrimoniali facilmente negoziabili quali azioni, obbligazioni o fondi. I valori depositati possono essere costituiti in pegno fino a una determinata percentuale del rispettivo valore. Questo tasso di anticipo dipende dalla tipologia, dalla moneta, dalla qualità, dalla volatilità e dalla negoziabilità dei titoli, nonché dalla diversificazione dei vostri investimenti e viene controllato a intervalli periodici.

In base all'andamento dei corsi e al valore degli investimenti costituiti in pegno viene reso disponibile un plafond creditizio che, a seconda delle necessità e in modo flessibile, può essere utilizzato in qualsiasi momento sotto forma di crediti monetari, come strumento di garanzia o anche a copertura di operazioni in prodotti derivati.

Potete disporre liberamente in qualsiasi momento anche dei valori patrimoniali costituiti in pegno, a condizione di assicurare la copertura del credito lombard.

Scegliete la forma di credito più adatta

Per voi è importante godere della massima flessibilità? Oppure le vostre esigenze di capitali sono costanti? Scegliete voi stessi quale forma di credito soddisfa al meglio le vostre esigenze.

Per il prelievo di liquidità supplementare potete disporre di due opzioni, conto corrente e mutuo fisso, che possono essere selezionate liberamente e anche combinate tra loro in base alle vostre esigenze.

	Conto corrente	Mutuo fisso
Durata	nessuna durata fissa	determinabile fino a 24 mesi
Pagam. di interessi	a cadenza trimestrale	alla scadenza o a cadenza trimestrale
Importo del credito	flessibile, in base all'utilizzo effettivo	min. CHF 100 000
Tasso d'interesse ¹	si basa sulle condizioni attuali del mercato monetario e dei capitali	fisso nel corso della durata, si basa sulle condizioni attuali del mercato monetario e dei capitali
Commissione di credito ¹	viene addebitata una commissione di credito	nessuna
Valute di credito	CHF, USD, EUR, JPY, GBP, CAD, SEK, NOK, DKK, AUD, NZD, HKD, SGD	

¹ Il vostro consulente clientela sarà lieto di informarvi sulle condizioni attuali.

Nota: un limite di credito lombard può anche essere impiegato a copertura di operazioni su derivati nonché di crediti documentari e garanzie. I vari prodotti di credito possono essere combinati tra loro nell'ambito del limite quadro concesso.

La soluzione giusta per voi

Grazie alle sue numerose possibilità d'impiego, un credito lombard rappresenta la soluzione ideale in molte situazioni.

Tuttavia, è importante essere consapevoli dei vantaggi e dei rischi.

Se siete convinti che i costi del credito siano inferiori al rendimento atteso delle garanzie depositate, vale la pena ricorrere a un credito lombard.

Adeguate l'ammontare dell'utilizzo del credito alle vostre capacità finanziarie per poter far fronte a pagamenti di interessi, rimborso del credito o eventuali requisiti di copertura supplementare.

La strategia lombard adottata deve essere costantemente verificata rispetto agli obiettivi d'investimento definiti e, se necessario, deve essere adeguata alle attuali condizioni di mercato.

Rischi da considerare

Il tasso di anticipo definito nell'ambito della concessione del credito viene controllato a intervalli periodici.

Qualora i titoli di credito del vostro deposito perdano valore e/o i tassi di anticipo vengano modificati, è necessario apportare ulteriori valori patrimoniali a titolo di garanzia o rimborsare l'importo del credito nella misura adeguata. Se non siete in grado di adempiere a questi impegni entro le scadenze previste, la banca ha la facoltà di modificare la struttura del vostro portafoglio o liquidare i valori patrimoniali depositati a titolo di garanzia.

La chiusura o la gestione di posizioni aperte prima della scadenza può comportare spese di gestione aggiuntive a vostro carico. Nell'ipotesi più sfavorevole, anche dopo la vendita di tutti i vostri valori patrimoniali costituiti in pegno, può risultare un saldo creditore passivo del quale rispondete nei confronti della banca.

Per assicurarvi che il finanziamento esterno desiderato sia in linea con i vostri obiettivi d'investimento e di poter trarre il massimo vantaggio dal credito lombard, vi consigliamo di richiedere un approfondito colloquio di consulenza.

I vostri vantaggi in sintesi

Ottenete capitale supplementare senza necessità di vendere i valori patrimoniali detenuti.

Continuate a beneficiare del potenziale di apprezzamento e di rendimento dei vostri valori patrimoniali.

Potete modificare in qualsiasi momento la struttura del vostro deposito. Il credito lombard si adatta alle vostre esigenze.

Strutturate il credito insieme a noi in base alle vostre esigenze individuali per tipologia, importo, durata, moneta e propensione al rischio.

Disponete di una soluzione di finanziamento flessibile e vantaggiosa.

Beneficiate di una consulenza professionale e personalizzata.

Contattateci

Abbiamo suscitato il vostro interesse? Desiderate maggiori informazioni sulle possibilità di un credito lombard?



Il consulente clientela sarà lieto di rispondere alle vostre domande. Oppure potete chiamarci al numero +41 (0)848 880 843.

I colloqui telefonici possono essere registrati. Telefonandoci, vi dichiarate d'accordo con questa pratica aziendale.

CREDIT SUISSE (Svizzera) SA,
parte del Gruppo UBS
Private Banking Schweiz
Paradeplatz 8
CH-8070 Zurigo
Svizzera
credit-suisse.com

Le informazioni fornite nel presente documento costituiscono materiale di marketing. Non si tratta di una consulenza d'investimento o di altro tipo basata su una considerazione della situazione personale del destinatario né del risultato di una ricerca obiettiva o indipendente. Le informazioni fornite nel presente documento non sono giuridicamente vincolanti e non costituiscono né un'offerta né un invito a effettuare alcun tipo di operazione finanziaria. Queste informazioni sono state redatte da Credit Suisse AG e/o dalle sue affiliate (di seguito "CS") con la massima cura e secondo scienza e coscienza. Le informazioni e le opinioni contenute nel presente documento sono quelle di CS al momento della redazione e possono cambiare in qualsiasi momento senza preavviso. Esse sono state ricavate da fonti ritenute attendibili. CS non fornisce alcuna garanzia circa il contenuto e la completezza delle informazioni e, dove legalmente consentito, declina qualsiasi responsabilità per eventuali perdite connesse all'uso delle stesse. Salvo indicazioni contrarie, tutti i dati non sono certificati. Le informazioni fornite nel presente documento sono a uso esclusivo del destinatario. Né le presenti informazioni né eventuali copie delle stesse possono essere inviate, consegnate o distribuite negli Stati Uniti o a US Person (ai sensi della Regulation S dello US Securities Act del 1933, e successive modifiche). Il presente documento non può essere riprodotto, né totalmente né parzialmente, senza l'autorizzazione scritta di CS. Gli investimenti in moneta estera espongono al rischio aggiuntivo di una possibile perdita di valore della moneta estera rispetto alla moneta di riferimento dell'investitore.

Copyright © 2019 CREDIT SUISSE. Tutti i diritti riservati.