

Anlegen mit indexierten Bausteinen

UBS Asset Management verfügt über eine breite Palette indexierter Fonds, mit oder ohne Wertpapierleihe (Securities Lending). Vorsorgeeinrichtungen, die im Register für berufliche Vorsorge eingetragen sind, können zudem von Japan- und US-Quellensteuer befreiten Fondslösungen profitieren. Ausserdem bieten wir währungsabgesicherte und nicht abgesicherte Tranchen sowie Alternative Beta- und ESG-Lösungen an.

Wichtige Fakten

Stabilität und hohe Kompetenz:

- Über 30 Jahre Anlageerfahrung mit indexierten Vermögenswerten
- Indexing Portfolio Manager arbeiten durchschnittlich seit mehr als zehn Jahren für UBS

Breite Produktpalette und Kundenbasis:

- Anlagefonds, segregierte Mandate, ETFs
- Kunden in 25+ Ländern
- Attraktive und transparente Gebührenstruktur
- Sacheinlagen möglich

Robuster und bewährter Investitionsprozess:

- Zeitgemässe Technologie und rigorose Risikokontrolle für optimale Resultate
- Genaues Tracking und Mehrwertgenerierung
- In hohem Masse skalierbare Indexing-Technologie aufgrund der Grösse von UBS Asset Management



Unsere Vorteile im Handel:

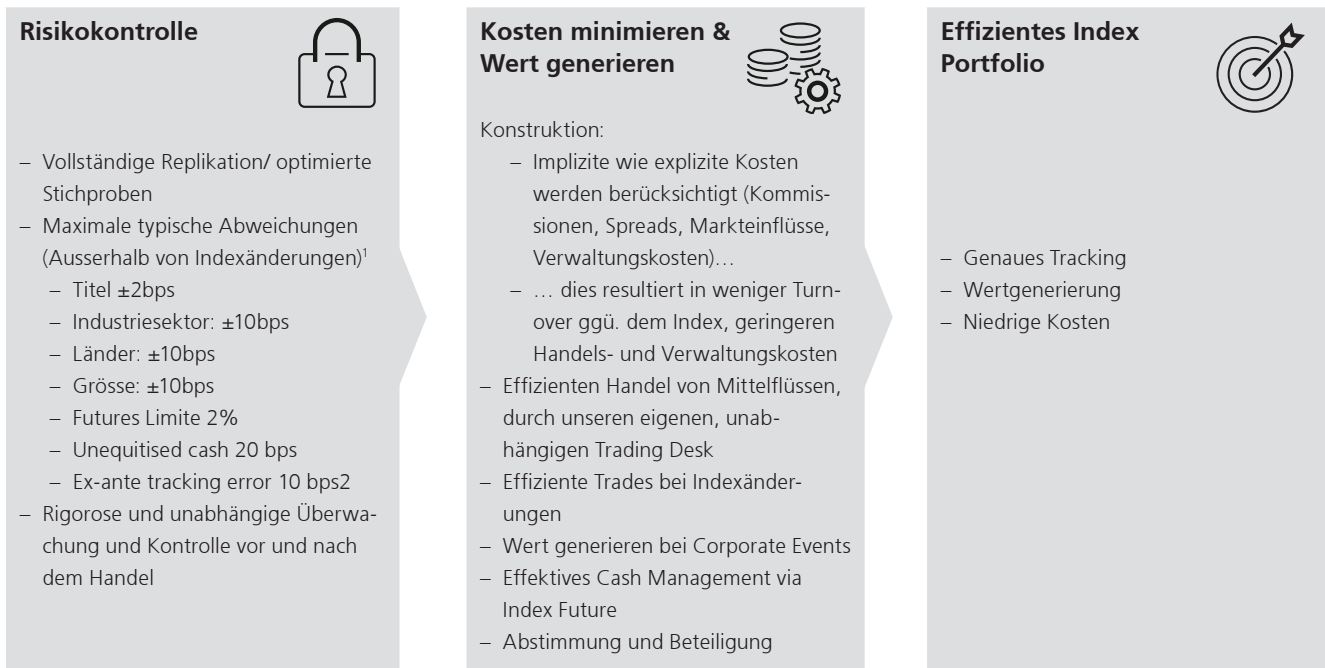
- Minimierung der Handelskosten
- Eigenes Aktienhandels-Team
- Beträchtliche Handelsvolumina
- Umfangreiche Expertise im Transition Management

Performanceübersicht geprüfte Composites	Lancierung	Brutto Performance p.a. relativ zum Benchmark 5 Jahre	Tracking Error p.a. 5 Jahre
Aktien Schweiz, passiv, SPI 20 SPI 20 (Total Return)	31.12.1998	0.01	0.07
Aktien Schweiz passiv, SPI SPI@ (TR)	31.12.1998	0.03	0.05
Aktien Europa ex Schweiz, passiv MSCI Europe ex Switzerland (net div. reinv.)	31.12.2003	0.26	0.15
Aktien Welt ex Schweiz, passiv MSCI World ex Switzerland (net div. reinv.)	31.12.2003	0.08	0.13
Aktien Emerging Markets, passiv MSCI Emerging Markets (net div. reinv.)	30.04.2008	0.20	0.27
Aktien Emerging Markets, Minimum Volatility, passiv¹ MSCI Emerging Markets Minimum Volatility (CHF) (net div. reinv.)	31.08.2016	0.30	0.32
Obligationen CHF, passiv SBI (AAA-BBB)	28.02.2002	0.07	0.06
Obligationen Global, passiv FTSE World Government Bond Index (WGBI) ex Switzerland	28.02.2006	-0.03	0.13
Obligationen Global Corporate, passiv, hedge CHF Bloomberg Barclays Global Aggerate Corporate Index (CHF hedge)	31.05.2012	0.09	0.17

Quelle: UBS Asset Management, Renditen per 31.12.2018. Die historische Rendite ist keine Garantie für die zukünftige Resultate. Die gezeigten Renditen berücksichtigen weder Gebühren noch Transaktionskosten, sofern nichts anderes vermerkt ist.

¹ Daten seit Lancierung 31.08.2016

Portfoliokonstruktion am Beispiel indexierte Aktien



¹ Während der Indexadjustierung können sich die Abweichungen wie folgt ändern: Titel bis ± 10 bps; Industriesektor, Länder, Grösse bis ± 15 bps.

² Die Tracking Error Levels Richtlinien können sich auf die Titelrestriktionen und Ausschlussliste auswirken. Wir gehen gerne auf individuelle spezifische Anforderungen für Risikotoleranzen, betreffend Richtlinien und absoluten Limiten ein. Die ex-ante Tracking Error Kalkulation basiert auf BARRA oder auf einem anderen passenden Kalkulationssystem. Der ex-ante Tracking Error ist nur eine indikative Prognose und widerspiegelt den (ex-post) Tracking Error nicht, der durch das Portfolio realisiert wurde. Ex-post (historical) Tracking Error ist keine Garantie für zukünftige Entwicklungen.

Portfolio Monitoring

Tracking Error Analyse

Überprüfung auf Abweichungen des Portfolios gegenüber den festgelegten Risikotoleranzen

Liquiditätsbestand

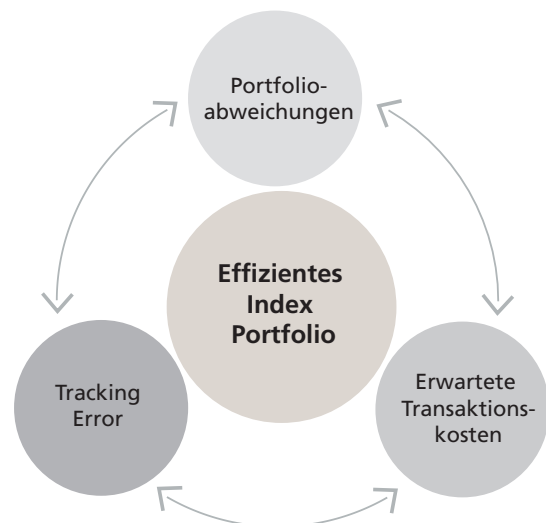
Überwachung der Liquidität, um optimales Equity exposure sicherzustellen. Steuerung mit Futures (bei Flows, Dividenden, ...)

Vorausschauend

Prüfung der Auswirkungen bevorstehender Indexänderungen, Dividendenausschüttungen und anderer Kapitalereignisse

Portfolio Rebalancing

Durchführung von Rebalancing bei gleichzeitiger Minimierung der Kosten (bspw. effiziente Nutzung von Flows / anderer Events)



Für Marketing- und Informationszwecke von UBS. Nur für qualifizierte Anleger. Die im vorliegenden Dokument zusammengetragenen Informationen und erlangten Meinungen basieren auf vertrauenswürdigen Angaben aus verlässlichen Quellen, erheben jedoch keinen Anspruch auf Genauigkeit und Vollständigkeit hinsichtlich der im Dokument erwähnten Wertpapiere, Märkte und Entwicklungen. Sowohl UBS AG als auch die übrigen Mitglieder der UBS-Gruppe sind zu Positionen in den in diesem Dokument erwähnten Wertpapieren oder anderen Finanzinstrumenten sowie zu deren Kauf bzw. Verkauf berechtigt. Investitionen in ein Produkt sollten nur nach gründlichem Studium des aktuellen Prospekts erfolgen. Anteile der erwähnten UBS Fonds können in verschiedenen Gerichtsbarkeiten oder für gewisse Anlegergruppen für den Verkauf ungeeignet oder unzulässig sein und dürfen innerhalb der USA weder angeboten noch verkauft oder ausgeliefert werden. Die genannten Informationen sind weder als Angebot noch als Aufforderung zum Kauf bzw. Verkauf irgendwelcher Wertpapiere oder verwandter Finanzinstrumente zu verstehen. Die frühere Wertentwicklung ist kein verlässlicher Indikator für künftige Ergebnisse. Die dargestellte Performance lässt allfällige bei Zeichnung und Rücknahme von Anteilen erhobene Kommissionen und Kosten unberücksichtigt. Kommissionen und Kosten wirken sich nachteilig auf die Performance aus. Sollte die Währung eines Finanzprodukts oder einer Finanzdienstleistung nicht mit Ihrer Referenzwährung übereinstimmen, kann sich die Rendite aufgrund der Währungsschwankungen erhöhen oder verringern. Diese Informationen berücksichtigen weder die spezifischen oder künftigen Anlageziele noch die steuerliche oder finanzielle Lage oder die individuellen Bedürfnisse des einzelnen Empfängers. Die Angaben in diesem Dokument werden ohne jegliche Garantie oder Zusicherung zur Verfügung gestellt, dienen ausschliesslich zu Informationszwecken und sind lediglich zum persönlichen Gebrauch des Empfängers bestimmt. Das vorliegende Dokument darf ohne schriftliche Erlaubnis von UBS AG weder reproduziert noch weiterverteilt noch neu aufgelegt werden. Quelle für sämtliche Daten und Grafiken (sofern nicht anders vermerkt): UBS Asset Management. Dieses Dokument enthält «zukunftsgerichtete Aussagen», die unter anderem, aber nicht nur, auch Aussagen über unsere künftige Geschäftsentwicklung beinhalten. Während diese zukunftsgerichteten Aussagen unsere Einschätzung und unsere Geschäftserwartungen ausdrücken, können verschiedene Risiken, Unsicherheiten und andere wichtige Faktoren dazu führen, dass die tatsächlichen Entwicklungen und Resultate sich von unseren Erwartungen deutlich unterscheiden.