

Nachhaltig vorsorgen

UBS Vitainvest Funds Sustainable

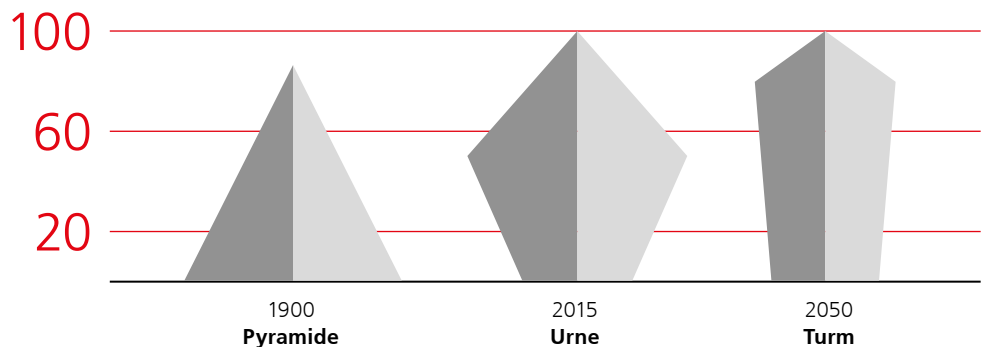


Das Schweizer Vorsorgesystem stösst an seine Grenzen

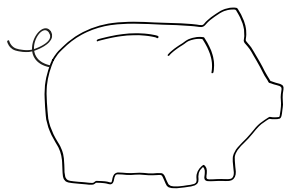
Wir werden immer älter
(Jahre)

■ Männer ■ Frauen

Quelle: Bundesamt für Statistik (BFS), 2018.



Sparguthaben werden derzeit kaum verzinst (in %)



2000
1.88%



2008
0.90%



2020
0.03%

Quelle: Schweizerische Nationalbank (SNB), Januar 2021.

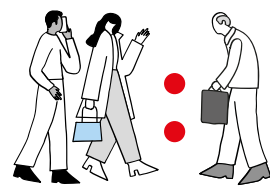
Die Babyboomer gehen in Pension



1960 13 Jahre Rentenbezug, Beitrags-
zahler vs Rentenbezüger 6:1



2015 18 Jahre Rentenbezug, Beitrags-
zahler vs Rentenbezüger 4:1

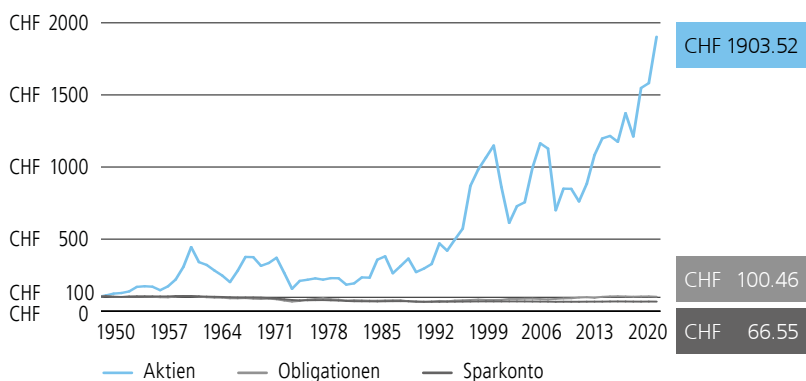


2050 20 Jahre Rentenbezug, Beitrags-
zahler vs Rentenbezüger 2:1

Quelle: Szenarien zur Bevölkerungsentwicklung der Schweiz, Bundesamt für Statistik (BFS), 2018.

Nehmen Sie Ihre Vorsorgeplanung selbst in die Hand

Was wurde aus 100 Schweizer Franken? Inflationsbereinigte Wertentwicklung von 1950-2021



Die Erfahrung zeigt: Aktien boten über einen langen Zeitraum betrachtet die besten Renditen

Aktien weisen in der Regel höhere Wertschwankungen auf als Anleihen oder Sparkonten.

Andererseits lässt sich aber klar belegen, dass sie über die Jahre höhere Renditen erzielen.

Lesebeispiel: So wurden seit 1950 inflationsbereinigt aus 100 Schweizer Franken dank einer Investition in Aktien total 1904 Schweizer Franken. Mit einem Sparkonto hätte man im selben Zeitraum inflationsbereinigt rund ein Drittel seines Ersparnis verloren.

Quelle: Pictet & Cie, Schweizerische Nationalbank (SNB), Bundesamt für Statistik (BFS) und eigene Berechnungen. Bei den gezeigten Indizes handelt es sich weder um Finanzinstrumente, in welche investiert werden kann, noch um einen Finanzindex. Die frühere Wertentwicklung von Anlagen ist nicht unbedingt ein Indikator für zukünftige Ergebnisse. Annahmen: Grenzsteuersatz 35%, Dividendenrendite 2.5% p.a., Anleihen mit mittlerer Laufzeit von 5 Jahren und Marktcoupons, Kosten für Aktien 1.5% p.a., Kosten für Anleihen 0.8% p.a.; Daten in Schweizer Franken per Ende Dezember 2021.

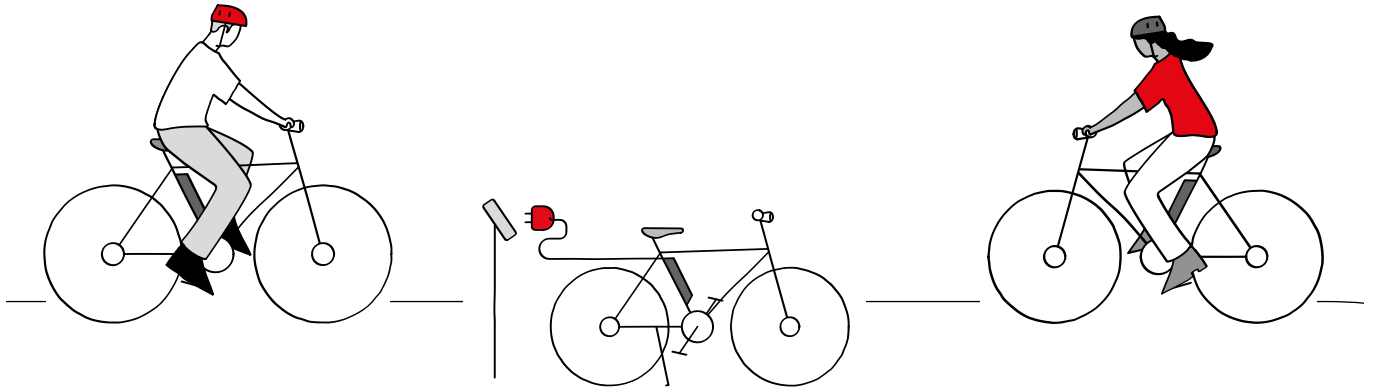
Nachhaltig vorsorgen und weitsichtig investieren

Vorsorgen

Wann ist der optimale Zeitpunkt, um mit der persönlichen Vorsorge zu beginnen? Die Antwort lautet: Je früher, desto besser, denn wer über viele Jahre hinweg investiert, kann länger ansparen und die Renditemöglichkeiten von Wertpapieren besser ausschöpfen.

Nachhaltig anlegen

Der Übergang zu einer nachhaltigeren Gesellschaft gehört zu den grössten Herausforderungen unserer Zeit. Unternehmen, die Wert auf Umwelt, Soziales und Unternehmensführung legen, haben in der Regel bessere Chancen, langfristig solide Anlagerenditen erzielen zu können.



In einer Lösung

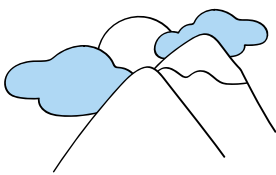
Diese Lösung verbindet die beiden langfristig ausgelegten Themen Vorsorgen und Nachhaltigkeit.

Viel Nachholbedarf – attraktive Anlagemöglichkeiten

Wir alle wissen, dass es noch viel zu tun gibt, um unsere Gesellschaft und Wirtschaft zukunftsfähiger zu machen. Wir wissen auch, dass das Bewusstsein und die Handlungsbereitschaft heute viel grösser sind. Dennoch braucht es beträchtliche Investitionen. Als Anleger können Sie Ihren Beitrag leisten, indem Sie dort investieren, wo positive

Veränderungen für Umwelt, Gesellschaft und Unternehmensführung möglich sind. Durch die Berücksichtigung von Umwelt- und sozialen Aspekten lassen sich Chancen nutzen, während der Unternehmensführungs-Aspekt die Vermeidung oder Reduktion von Risiken zum Ziel hat, wie folgende Beispiele zeigen:

ESG – drei Kriterien zur Beurteilung der Nachhaltigkeit



Umwelt

(E = environmental)

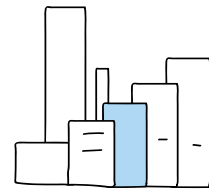
Klassische Umwelt- und Naturschutzanliegen werden hier berücksichtigt. Es geht um Themen wie Klimawandel, verantwortungsvolle Nutzung von Ressourcen (z.B. Wasser) und Erhaltung von Tier- und Pflanzenarten.



Soziales

(S = social)

Hier geht es zum Beispiel um die Einhaltung von Menschenrechten, Mindeststandards bezüglich Sicherheit am Arbeitsplatz, um die Qualität von Zulieferern oder um Massnahmen gegen Diskriminierung.



Gute Unternehmensführung

(G = governance)

Dieser Aspekt beinhaltet ethisches Verhalten wie etwa Bekämpfung von Korruption, Fairness im Bereich Wettbewerb oder Steuern sowie Diversität, zum Beispiel bei der Besetzung von Führungsgremien.

Elektrifizierung von Fahrzeugen

Es wird geschätzt, dass bis zum Jahr 2025 ein Viertel der weltweit verkauften Neuwagen mit einem Elektromotor ausgestattet sein werden. Das Wachstumspotenzial ist somit enorm.

Quelle: UNESCO, UBS GWM CIO, März 2020.

Bildungsdienstleistungen

Der öffentliche Sektor allein hat zu wenig Ressourcen, um dem weltweit stark wachsenden Bedarf nach Bildungsmöglichkeiten gerecht zu werden. Private Anbieter können diese Lücke schliessen und profitabel sein.

Quelle: UBS GWM CIO, März 2019.

Besseres Risikobewusstsein

Eine mangelhafte Unternehmensführung birgt grosse Risiken und kann bis zum Untergang eines Unternehmens führen. Dies haben Konkurse auch bekannter Firmen in den vergangenen Jahren immer wieder gezeigt.

Nachhaltiges Investieren mit UBS

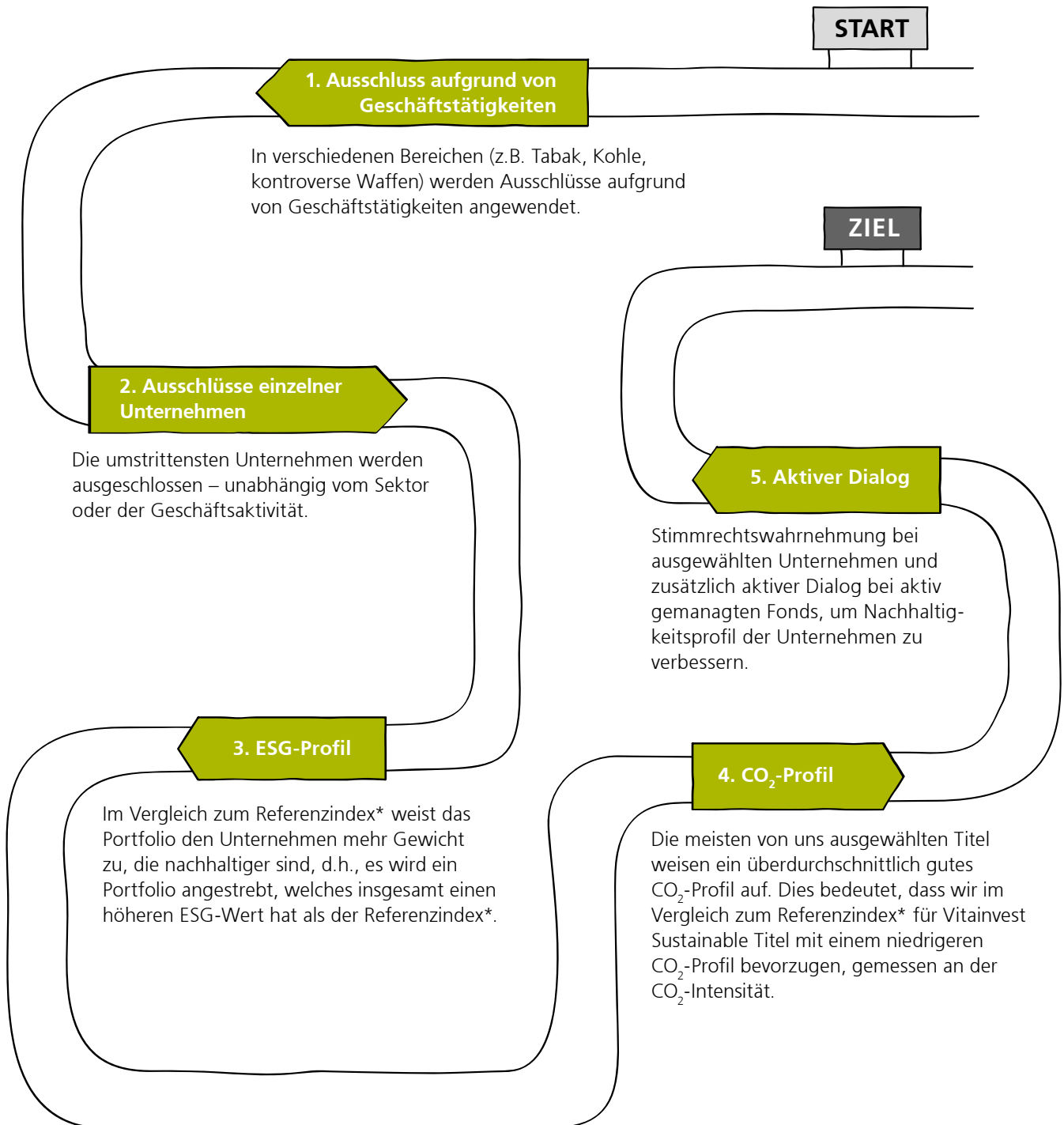
Was sind nachhaltige Anlagen?

Nachhaltige Anlagen stehen für eine Anlagephilosophie, bei der nicht nur rein finanzielle Aspekte, sondern auch ESG-Aspekte berücksichtigt werden. Damit können Sie nicht nur Ihre private Vorsorge stärken, sondern auch nachhaltige Investitionen fördern.

Die Bedeutung von Nachhaltigkeitskriterien

Nachhaltiges Investieren kann nur dann erfolgreich und wirksam sein, wenn klare Kriterien definiert und auch angewendet werden. Damit haben Anleger die Gewissheit, dass ihr Geld ESG-konform investiert wird.

Die fünf Kriterien, die wir beim nachhaltigen Investieren berücksichtigen



Nur zu Illustrationszwecken.

* Referenzindex: Je nach ausgewähltem Fokus (Schweiz/Global) und gewählttem Aktienanteil variiert die Zusammensetzung des Referenzindexes. Details dazu sind im Fact Sheet ersichtlich.

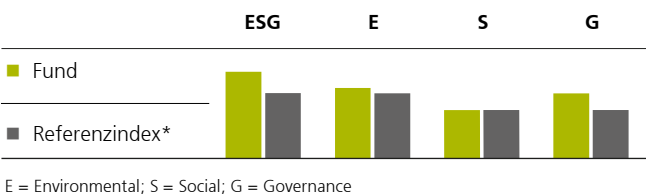
Investitionen, die etwas bewirken

Was können Sie beeinflussen?

Unabhängig davon, in welche Fonds Sie investieren, haben Sie die Chance, der Gesellschaft einen direkten oder indirekten Nutzen zu verschaffen. Für jeden Fonds gibt es monatlich ein Fact Sheet mit konkreten Berechnungen, wie sich Ihr Fonds gegenüber dem Referenzindex* entwickelt hat.

Besseres Nachhaltigkeitsprofil

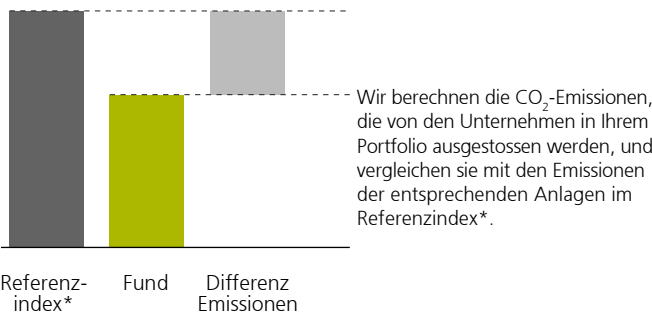
Wie stark ist das durchschnittliche ESG-Profil des Fonds gegenüber dem Referenzindex*?



Nur zu illustrativen Zwecken.

Niedrigeres CO₂-Profil

Wie hoch sind die CO₂-Emissionen des Fonds auf Basis eines fixen Anlagebetrags im Vergleich zum Referenzindex*?



Nur zu illustrativen Zwecken.

Was wird gemessen?

Wie nachhaltig die Investitionen der Fonds sind, wird sowohl durch hausinterne ESG-Analysen als auch durch externe Stellen (z.B. anhand von Daten, die vom unabhängigen Datenanbieter MSCI ESG Research bezogen werden) beurteilt. Im Sinne einer besseren Transparenz werden diese Zahlen, die wir mit einem Referenzindex* vergleichen, in den Fact Sheets veröffentlicht (ubs.com/fundgate).

Anteil der Unternehmensumsätze, die auf die UN-Ziele für nachhaltige Entwicklung (UN SDGs) abgestimmt sind

In welchem Ausmass Unternehmensumsätze im Vergleich zum Referenzindex* auf die in fünf Themen gruppierten UN-Ziele für nachhaltige Entwicklung abgestimmt sind.



Nur zu illustrativen Zwecken.

* Referenzindex: Je nach ausgewähltem Fokus (Schweiz/Global) und gewähltem Aktienanteil variiert die Zusammensetzung des Referenzindex. Details dazu sind im Fact Sheet ersichtlich.

Nachhaltigkeitsziele der Vereinten Nationen

Die 17 Ziele für nachhaltige Entwicklung (United Nation Sustainable Development Goals (= UN SDG)), sind politische Zielsetzungen der Vereinten Nationen. Sie sollen einer nachhaltigen Entwicklung auf ökonomischer, sozialer sowie ökologischer Ebene dienen. Die UN SDGs traten am 1. Januar 2016 mit einer Laufzeit von 15 Jahren (bis 2030) in Kraft und gelten für sämtliche Staaten.



Nachhaltige Vorsorgelösung: UBS Vitainvest Funds¹

Schweizer Vorsorgesystem stösst an seine Grenzen

Wir werden immer älter



Babyboomer gehen in Pension



Sparguthaben werden derzeit kaum verzinste (in %)

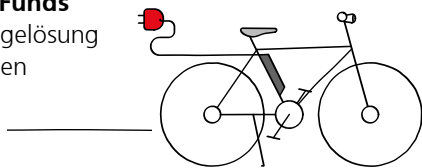


2050

20 Jahre Rentenbezug,
Beitragszahler vs
Rentenbezüger 2:1

UBS Vitainvest Funds

Nachhaltige Anlagelösung
mit überzeugenden
Eigenschaften:

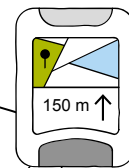


- Stringente Nachhaltigkeitskriterien
- Anlagelösung für gebundene Vorsorge (2. Säule, Säule 3a) und freie Vorsorge (Säule 3b)
- Anlagepolitik orientiert sich am Beruflichen Vorsorgesystem (BVG)
- Nur für aktiv verwaltete Fonds: zusätzliche Diversifikation durch Multi-Manager-Prinzip
- Nur für aktiv verwaltete Fonds: flexibler Einsatz der Gelder bei der Pensionierung

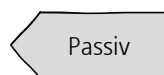
Nehmen Sie Ihre
**Altersvorsorge selbst in
die Hand** und wählen Sie
Ihren individuellen Weg



Wahl zwischen
unterschiedlichen
Aktienanteilen



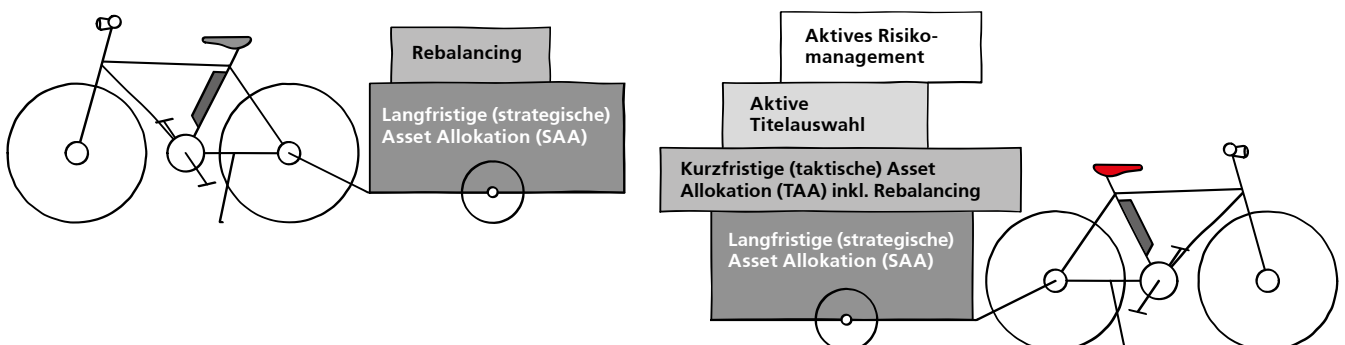
Wahl zwischen
aktiv und passiv
verwalteten Fonds



Wahl zwischen
Fokus Schweiz
und Global

Mit passiv verwalteten Fonds setzt der Anleger vor allem auf Erreichtes in der Vergangenheit. Bei diesen Fonds konzentrieren sich Indexanbieter primär auf historische und zum größten Teil öffentlich zugängliche Daten (inkl. Nachhaltigkeitsdaten) und sind daher tendenziell auf die Vergangenheit fokussiert.

Aktiv gemanagte Fonds setzen primär auf eigene, zukunftsgerichtete Daten und Bewertungen. Fondmanager nehmen zusätzlich aktiv Einfluss auf die Unternehmen und wirken direkt auf die Verbesserungen inklusive des Nachhaltigkeitsprofils hin.

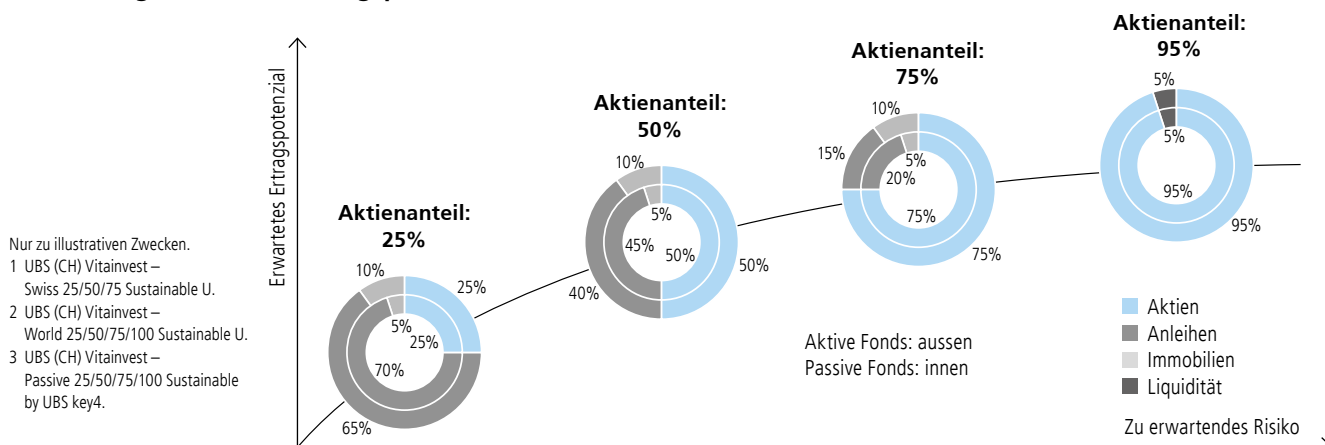


Nur zu illustrativen Zwecken.

¹ UBS (CH) Vitainvest – World 25/50/75/100 Sustainable U; UBS (CH) Vitainvest – Swiss 25/50/75 Sustainable U; UBS (CH) Vitainvest – Passive 25/50/75/100 Sustainable by UBS key4.

UBS Vitainvest Sustainable Funds im Überblick

Vier strategische Risiko-Ertragsprofile



Unsere Lösungen

Swiss 25 Sustainable ¹	Swiss 50 Sustainable ¹	Swiss 75 Sustainable ¹	
World 25 Sustainable ²	World 50 Sustainable ²	World 75 Sustainable ²	World 100 Sustainable ²
Passive 25 Sustainable ³	Passive 50 Sustainable ³	Passive 75 Sustainable ³	Passive 100 Sustainable ³



Chancen

- Interessante Renditemöglichkeiten durch breit diversifizierte Anlageinstrumente
- Wahl zwischen aktiv und passiv verwalteten Fonds
- Nur bei aktiv verwalteten Fonds: Wahl zwischen Fokus Schweiz oder Global und zusätzliche Diversifikation durch Multi-Manager-Ansatz
- Professionelle Vermögensverwaltung
- Kein Mindestanlagebetrag
- Ziele für das Vorsorgesparen verfolgen und dank der ESG-Aspekte gleichzeitig nachhaltige Investitionen fördern
- Erträge im Rahmen der Vorsorge bis zur Auszahlung steuerfrei
- Nur für aktiv verwaltete Fonds: flexibler Einsatz der Gelder bei der Pensionierung



Risiken

- Fonds investiert in Aktien, Anleihen unterschiedlicher Kreditqualität, Geldmarktpapiere und Immobilien. Daher könnte er starken Wertschwankungen unterliegen
- Fonds kann Derivate einsetzen, die das Anlagerisiko reduzieren oder mit zusätzlichen Risiken (insbesondere das Gegenparteirisiko) verbunden sein können
- Fonds kann in Vermögenswerte von geringerer Liquidität investieren, die sich in einem schwierigen Marktumfeld möglicherweise nur schwer veräussern lassen
- Wert eines Anteils kann unter den Kaufpreis fallen und somit ist eine hohe Risikotoleranz und -fähigkeit erforderlich

Glossar

Derivat: Derivat bzw. derivatives Finanzinstrument ist ein Sammelbegriff für synthetische Finanzprodukte, die mit einem oder mehreren zugrunde liegenden Instrumenten wie Aktien, Anleihen, Indizes usw. verbunden sind.

Diversifikation: Eine Strategie, mit der Anlagen auf verschiedene Vermögenswerte verteilt werden, um das Portfoliorisiko zu mindern.

Drawdown: Differenz zwischen Höchst- und Tiefstwert einer Anlage oder eines Fonds innerhalb eines bestimmten Berichtszeitraums. Der Drawdown wird in der Regel als Prozentsatz zwischen Höchst- und Tiefstwert ausgedrückt.

Engagement: Interaktionen zwischen einem Investor und aktuellen oder potenziellen Beteiligungsunternehmen/Emittenten, um die Praxis in Bezug auf ESG-Themen zu verbessern, ein Nachhaltigkeitsergebnis in der realen Welt zu ändern oder die öffentliche Offenlegung zu verbessern. Das Engagement kann auch mit Nichtemittenten wie politischen Entscheidungsträgern oder Standardsetzern erfolgen (Definition: PRI Principles for Responsible Investment, unpri.org).

Gegenparteirisiko: Verlust, der einer Bank entstünde, wenn ein Geschäftspartner insolvent würde.

Risiko: Die Gefahr, dass ein Schaden oder Vermögensverlust eintritt, beispielsweise durch den Kursrückgang eines Wertpapiers oder die Zahlungsunfähigkeit eines Schuldners. In der Finanzmarkttheorie wird

das Risiko einer Anlage oder eines Portfolios anhand der erwarteten Ertragsschwankungen gemessen.

Stewardship: Die Nutzung des Einflusses durch institutionelle Anleger zur Maximierung des langfristigen Gesamtwerts, einschliesslich des Wertes gemeinsamer wirtschaftlicher, sozialer und ökologischer Vermögenswerte, von denen die Renditen und die Interessen der Kunden und Begünstigten abhängen (Definition: PRI Principles for Responsible Investment, unpri.org).

Umwelt, Soziales und Governance (Environmental, Social and Governance, ESG): Eine Reihe von Kriterien, die zur Bestimmung der Nachhaltigkeit einer Anlage beitragen. «Environmental» umfasst ökologische Kriterien wie Klimawandel, Umweltverschmutzung und Abfallaufkommen sowie ökologische Chancen. «Social» umfasst soziale Kriterien wie Sicherheit am Arbeitsplatz, Diskriminierung und Vielfalt (Diversität), Lieferketten, Auseinandersetzungen mit Gemeinschaften und Menschenrechte. «Governance» umfasst Themen wie Korruption, Steuerlücken, wettbewerbswidriges Verhalten, Geschäftsethik und Führungsstruktur.

Volatilität: Ein Mass für die Schwankungen des Ertrags eines Wertpapiers innerhalb einer bestimmten Periode. Meist wird die Volatilität als annualisierte Standardabweichung beziffert. Weitere Erläuterungen zu Finanzbegriffen finden Sie auf ubs.com/am-glossary

Charakteristika und Gebühren

Fondsname	UBS (CH) Vitainvest – World 25/50/75/100 Sustainable U¹ UBS (CH) Vitainvest – Swiss 25/50/75 Sustainable U² UBS (CH) Vitainvest – Passive 25/50/75/100 Sustainable by UBS key4						
Fondstyp	offen						
Fondsdomizil	Schweiz						
Fondswährung	CHF						
Ausgabe/Rücknahme	täglich						
Ausschüttung Ertrag	ja						
Abschluss Rechnungsjahr	31. Dezember						
Referenzindex	Je nach ausgewähltem Fokus (Schweiz/Global) und gewählttem Aktienanteil variiert die Zusammensetzung des Referenzindexes. Details dazu sind im Fact Sheet ersichtlich.						
Swing Pricing	ja						
Anteilsklasse	World 25 SI U	World 50 SI U	World 75 SI U	World 100 SI U	Swiss 25 SI U	Swiss 50 SI U	Swiss 75 SI U
ISIN	CH0022476466	CH0022476508	CH0293174600	CH0413292308	CH0108526911	CH0108526986	CH0293175037
Lancierungsdatum	20.01.2006	20.01.2006	05.11.2015	15.11.2018	25.05.2010	25.05.2010	05.11.2015
Verwaltungsgebühr p.a.	1.04%	1.20%	1.28%	1.28%	1.00%	1.12%	1.20%
Laufende Kosten	1.41%	1.61%	1.71%	1.62%	1.34%	1.49%	1.59%
Anteilsklasse	Passive 25 SI k4	Passive 50 SI k4	Passive 75 SI k4	Passive 100 SI k4			
ISIN	CH1187232983	CH1187232991	CH1187233007	CH1187233015			
Lancierungsdatum	13.09.2022	13.09.2022	13.09.2022	13.09.2022			
Verwaltungsgebühr p.a.	0.15%	0.15%	0.15%	0.18%			
Laufende Kosten ³	0.25%	0.25%	0.25%	0.25%			

Daten per September 2022.

¹ Repositionierung zur heutigen Strategie per 1. September 2020. Vorheriger Fondsname: UBS (CH) Vitainvest – 25/50/75/100 World.

² Repositionierung zur heutigen Strategie per 1. September 2020. Vorheriger Fondsname: UBS (CH) Vitainvest – 25/50/75 Swiss.

³ Schätzung.

Anleger dürfen sich nicht ausschliesslich auf dieses Marketingmaterial stützen, um eine Anlageentscheidung zu treffen.

Weitere Informationen können Sie unter ubs.com/vitainvest einsehen

Für Marketing- und Informationszwecke von UBS.

UBS Fonds nach schweizerischem Recht. Vorkehrungen die für den Vertrieb der erwähnten Fondsanteile getroffen wurden, können auf Initiative der Verwaltungsgesellschaft des/der Fonds(s) gekündigt werden. Investitionen in ein Produkt sollten nur nach gründlichem Studium des aktuellen Prospekts und der wesentlichen Anlegerinformationen erfolgen. Bei jeder Anlageentscheidung sollten alle Merkmale oder Anlageziele des Fonds berücksichtigt werden, die im Prospekt oder ähnlichen rechtlichen Unterlagen beschrieben sind. Anleger erwerben Anteile oder Aktien eines Fonds und nicht an einem bestimmten Basiswert, wie z.B. eines Gebäudes oder von Aktien eines Unternehmens. Die im vorliegenden Dokument zusammengetragenen Informationen und erlangten Meinungen basieren auf vertrauenswürdigen Angaben aus verlässlichen Quellen, erheben jedoch keinen Anspruch auf Genauigkeit und Vollständigkeit hinsichtlich der im Dokument erwähnten Wertpapiere, Märkte und Entwicklungen. Mitglieder der UBS-Gruppe sind zu Positionen in den in diesem Dokument erwähnten Wertpapieren oder anderen Finanzinstrumenten sowie zu deren Kauf bzw. Verkauf berechtigt. Anteile der erwähnten UBS Fonds können in verschiedenen Gerichtsbarkeiten oder für gewisse Anlegergruppen für den Verkauf ungeeignet oder unzulässig sein und dürfen innerhalb der USA weder angeboten noch verkauft oder ausgeliefert werden. Die genannten Informationen sind weder als Angebot noch als Aufforderung zum Kauf bzw. Verkauf irgendwelcher Wertpapiere oder verwandter Finanzinstrumente zu verstehen. Die frühere Wertentwicklung ist kein verlässlicher Indikator für künftige Ergebnisse. Die dargestellte Performance lässt allfällige bei Zeichnung und Rücknahme von Anteilen erhobene Kommissionen und Kosten unberücksichtigt. Wenn sich die zu zahlenden Gesamtkosten ganz oder teilweise von Ihrer Referenzwährung abweichen, können die Kosten aufgrund von Währungs- und Wechselkursschwankungen steigen oder sinken. Kommissionen und Kosten wirken sich negativ auf den Betrag der Anlage und die erwarteten Rendite aus. Sollte die Währung eines Finanzprodukts oder einer Finanzdienstleistung nicht mit Ihrer Referenzwährung übereinstimmen, kann sich die Rendite aufgrund der Währungs- und Wechselkursschwankungen erhöhen oder verringern. Diese Informationen berücksichtigen weder die spezifischen oder künftigen Anlageziele noch die steuerliche oder finanzielle Lage oder die individuellen Bedürfnisse des einzelnen Empfängers. Die zukünftige Wertentwicklung unterliegt einer Besteuerung, die von der persönlichen Situation jedes Anlegers abhängig ist und sich in der Zukunft ändern kann. Die Angaben in diesem Dokument werden ohne jegliche Garantie oder Zusicherung zur Verfügung gestellt, dienen ausschliesslich zu Informationszwecken und sind lediglich zum persönlichen Gebrauch des Empfängers bestimmt. Das vorliegende Dokument darf ohne schriftliche Erlaubnis von UBS Asset Management Switzerland AG oder einer lokalen verbundenen Gesellschaft weder reproduziert noch weiterverteilt noch neu aufgelegt werden. Quelle für sämtliche Daten und Grafiken (sofern nicht anders vermerkt): UBS Asset Management. Dieses Dokument enthält «zukunftsgerichtete Aussagen», die unter anderem, aber nicht nur, auch Aussagen über unsere künftige Geschäftsentwicklung beinhalten. Während diese zukunftsgerichteten Aussagen unsere Einschätzung und unsere Geschäftserwartungen ausdrücken, können verschiedene Risiken, Unsicherheiten und andere wichtige Faktoren dazu führen, dass die tatsächlichen Entwicklungen und Resultate sich von unseren Erwartungen deutlich unterscheiden.

Schweiz: Prospekt, Basisinformationsblatt, Statuten bzw. Vertragsbedingungen sowie Jahres- und Halbjahresberichte der UBS Fonds können kostenlos bei UBS Asset Management Switzerland AG, c/o UBS AG, Bahnhofstrasse 45, 8001 Zürich bzw. bei UBS Fund Management (Switzerland) AG, Postfach, CH-4002 Basel angefordert werden. Eine Zusammenfassung der Anlegerrechte in englischer Sprache finden Sie online unter: ubs.com/funds. Weitere Erläuterungen zu Finanzbegriffen unter ubs.com/am-glossary

© UBS 2022. Das Schlüsselsymbol und UBS gehören zu den geschützten Marken von UBS. Alle Rechte vorbehalten. Oktober 2022

UBS Asset Management Switzerland AG, c/o UBS AG, Bahnhofstrasse 45, Postfach, CH-8098 Zürich

