

UBS Dépôt Fisca

Les droits aux quotes-parts de la fondation de libre passage Fiscainvest d'UBS SA ont été converties au 20 janvier 2006 en parts UBS Vitainvest Funds.

Avantages pour la clientèle

Les UBS Vitainvest Funds permettent à l'investisseur de placer son avoir de libre passage en titres. Les fonds sont sous la surveillance de la Commission fédérale des banques (CFB). Leur politique de placement respecte les limites de placement prévues par la loi fédérale sur la prévoyance professionnelle vieillesse, survivants et invalidité (LPP) et ses ordonnances (OPP 2). Ils **répondent** ainsi **aux conditions légales du pilier 3a** qui offre des **avantages fiscaux** à l'investisseur. Dans le pilier 3a, l'épargne-titres comporte par ailleurs un **potentiel de rendement plus élevé à long terme** qu'un compte d'épargne prévoyance.

Les UBS Vitainvest Funds proposent quatre portefeuilles assortis de **caractéristiques de rendement-risque différentes**.

A l'heure de la retraite, les UBS Vitainvest Funds offrent une **grande souplesse** à l'investisseur. En effet, contrairement aux placements en valeurs d'autres promoteurs, qui sont pour la plupart offerts par le biais de fondations de placement ou de fonds institutionnels, ils ne doivent pas obligatoirement être vendus; en tant que fonds de placement publics, ils peuvent être transférés sur un dépôt de titres. **L'investisseur détermine** ainsi **lui-même le moment de la vente des titres**, ce qui lui permet d'éviter les commissions d'émission occasionnées par de nouveaux placements faisant suite à une résiliation forcée.

Spécificités du produit

La famille des UBS Vitainvest Funds est constituée de quatre portefeuilles **diversifiés au plan international** et investis dans des **valeurs à revenu fixe et des actions triées sur le volet**. Ils se différencient par des **parts d'actions plus ou moins importantes** (UBS Vitainvest 12: 7–17%; UBS Vitainvest 25: 20–30%; UBS Vitainvest 40: 35–45%; UBS Vitainvest 50: 40–50%) et ne présentent par conséquent pas les mêmes profils de risque-rendement.

Conçus comme des fonds de fonds, ils mettent en œuvre une **approche multi-manager**: plusieurs gestionnaires d'actifs renommés participent à la gestion aux côtés d'UBS, ce qui permet de diversifier le risque, non seulement au niveau des catégories d'actifs et des titres mais aussi des gestionnaires et des styles de placement.

Gestionnaires

Obligations Suisses et Etrangères en CHF

- Pictet Asset Management
- UBS Global Asset Management

Obligations en Monnaies Etrangères Global

- PIMCO
- Goldman Sachs Asset Management
- UBS Global Asset Management

Actions Suisse

- Schroder & Co Banque SA
- IAM Independent Asset Management SA
- Deutsche Asset Management Schweiz AG
- UBS Global Asset Management

Actions Global

- Axa Rosenberg Investment Management Ltd.
- Investec Asset Management Ltd
- DSI International
- JP Morgan Asset Management

L'objectif de placement des UBS Vitainvest Funds consiste à obtenir les meilleurs rendements à partir des taux d'intérêt et des gains de cours tout en visant une performance aussi régulière que possible. Chaque fonds peut subir des fluctuations de valeur du fait de son exposition aux actions. Il est également sensible aux variations de taux d'intérêt compte tenu de ses positions obligataires. De ce fait, l'investisseur doit présenter une **propension au risque ainsi qu'une capacité de risque adéquates**.

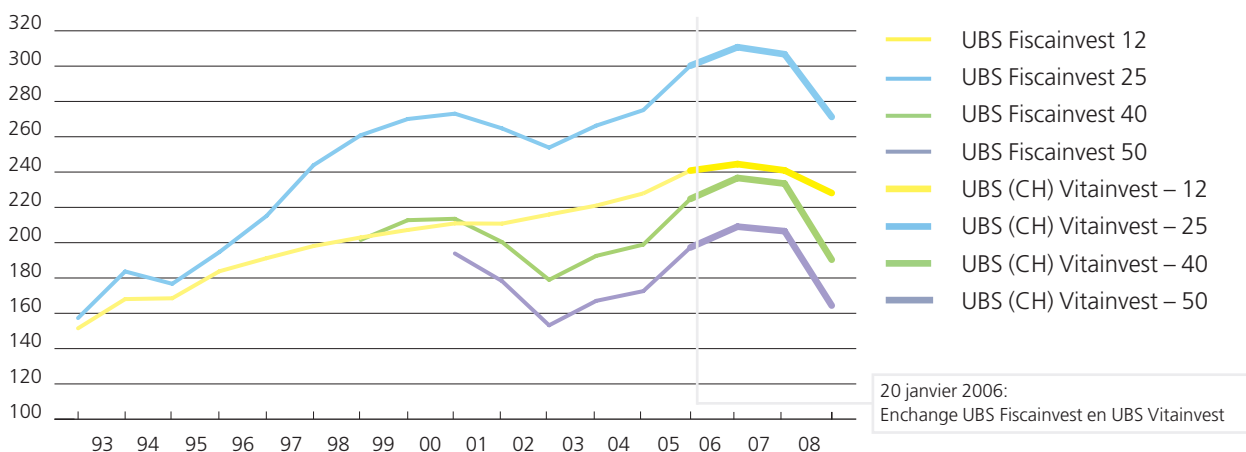
Publications des cours

Les cours des UBS Vitainvest Funds sont publiés tous les jours dans la partie économique des principaux journaux sous la rubrique UBS. Par ailleurs, ils figurent à la page 648 dans Teletext et à l'adresse Internet quotes.ubs.com/quotes.

Performance à fin avril 2009

Suite à la conversion des droits aux quotes-parts de la fondation de placement Fiscainvest d'UBS SA en parts UBS Vitainvest Funds au 20 janvier 2006, les performances correspondantes n'en forment plus qu'une.

Evolution des prix (en CHF)



La performance passée n'offre aucune garantie de l'évolution future. La performance représentée ne tient pas compte des éventuels frais et commissions perçus lors de la souscription et du rachat de parts. Les commissions et les frais pénalisent la performance.

Modification de la valeur par période

	Compte Fisca	Quote-part d'actions 12% ¹	Quote-part d'actions 25%	Quote-part d'actions 40%	Quote-part d'actions 50%
1994	+4,7%	+0,3%	-3,8%		
1995	+4,9%	+9,1%	+10,2%		
1996	+3,7%	+4,0%	+10,5%		
1997	+3,2%	+3,6%	+13,4%		
1998	+2,8%	+2,5%	+7,0%	+0,8%	
1999	+2,5%	+2,1%	+3,5%	+5,6%	
2000	+2,7%	+1,8%	+1,1%	+0,4%	-3,1%
2001	+2,9%	-0,1%	-3,1%	-6,2%	-8,1%
2002	+2,4%	+2,5%	-4,1%	-10,7%	-14,1%
2003	+1,6%	+2,3%	+4,9%	+7,6%	+9,0%
2004	+1,5%	+3,1%	+3,3%	+3,3%	+3,3%
2005	+1,4%	+5,7%	+9,2%	+13,0%	+14,3%
2006	+1,4%	+1,5%	+3,5%	+5,3%	+6,0%
2007	+1,7%	-1,5%	-1,3%	-1,3%	-1,2%
2008	+2,2%	-5,3%	-11,6%	-18,5%	-20,4%
Année en cours	+1,3%	+4,0%	+5,4%	+6,8%	+7,6%
3 dernières années par an	+2,0%	+0,1%	-1,3%	-3,2%	-3,5%
5 dernières années par an	+1,7%	+1,4%	+1,4%	+1,0%	+1,0%
10 dernières années par an	+2,0%	+1,5%	+0,9%	+0,0%	
Depuis le lancement par an ²	+3,7%	+3,7%	+4,6%	+0,1%	-1,4%

¹ sans actions ni monnaies étrangères jusqu'au 31 juillet 1998

² UBS Fiscainvest 12: 31/12/1985; UBS Fiscainvest 25: 31/12/1985; UBS Fiscainvest 40: 31/07/1998; UBS Fiscainvest 50: 31/08/2000

Réservé à des fins d'information et de marketing pour UBS. Fonds UBS de droit suisse. Les prospectus, les prospectus simplifiés, les statuts de la société, le règlement de gestion ainsi que les rapports annuels et semestriels des fonds UBS peuvent être obtenus gratuitement auprès d'UBS SA, case postale, CH-4002 Bâle ou d'UBS Fund Management (Switzerland) SA, case postale, CH-4002 Bâle. Avant d'investir dans un produit, veuillez lire le dernier prospectus en date avec la plus grande attention. Les parts des fonds UBS cités ne peuvent être ni proposées, ni vendues, ni livrées aux États-Unis. Les informations ci-incluses ne constituent pas une invitation ou une offre à l'achat ou à la vente de titres ou d'instruments financiers apparentés. La performance passée n'offre aucune garantie de l'évolution future. La performance représentée ne tient pas compte des éventuels frais et commissions perçus lors de la souscription et du rachat de parts. Les commissions et les frais pénalisent la performance.

Si la monnaie d'un instrument ou d'un service financier est différente de votre devise de référence, les fluctuations de change peuvent entraîner une baisse ou une hausse du rendement. Le présent document a été établi indépendamment d'objectifs de placement spécifiques ou futurs, d'une situation financière ou fiscale particulière ou des besoins propres à un destinataire précis.